

Objektyp: **Advertising**

Zeitschrift: **Bulletin technique de la Suisse romande**

Band (Jahr): **47 (1921)**

Heft 9

PDF erstellt am: **21.07.2024**

Nutzungsbedingungen

Die ETH-Bibliothek ist Anbieterin der digitalisierten Zeitschriften. Sie besitzt keine Urheberrechte an den Inhalten der Zeitschriften. Die Rechte liegen in der Regel bei den Herausgebern. Die auf der Plattform e-periodica veröffentlichten Dokumente stehen für nicht-kommerzielle Zwecke in Lehre und Forschung sowie für die private Nutzung frei zur Verfügung. Einzelne Dateien oder Ausdrucke aus diesem Angebot können zusammen mit diesen Nutzungsbedingungen und den korrekten Herkunftsbezeichnungen weitergegeben werden. Das Veröffentlichen von Bildern in Print- und Online-Publikationen ist nur mit vorheriger Genehmigung der Rechteinhaber erlaubt. Die systematische Speicherung von Teilen des elektronischen Angebots auf anderen Servern bedarf ebenfalls des schriftlichen Einverständnisses der Rechteinhaber.

Haftungsausschluss

Alle Angaben erfolgen ohne Gewähr für Vollständigkeit oder Richtigkeit. Es wird keine Haftung übernommen für Schäden durch die Verwendung von Informationen aus diesem Online-Angebot oder durch das Fehlen von Informationen. Dies gilt auch für Inhalte Dritter, die über dieses Angebot zugänglich sind.

Ein Dienst der *ETH-Bibliothek*
ETH Zürich, Rämistrasse 101, 8092 Zürich, Schweiz, www.library.ethz.ch

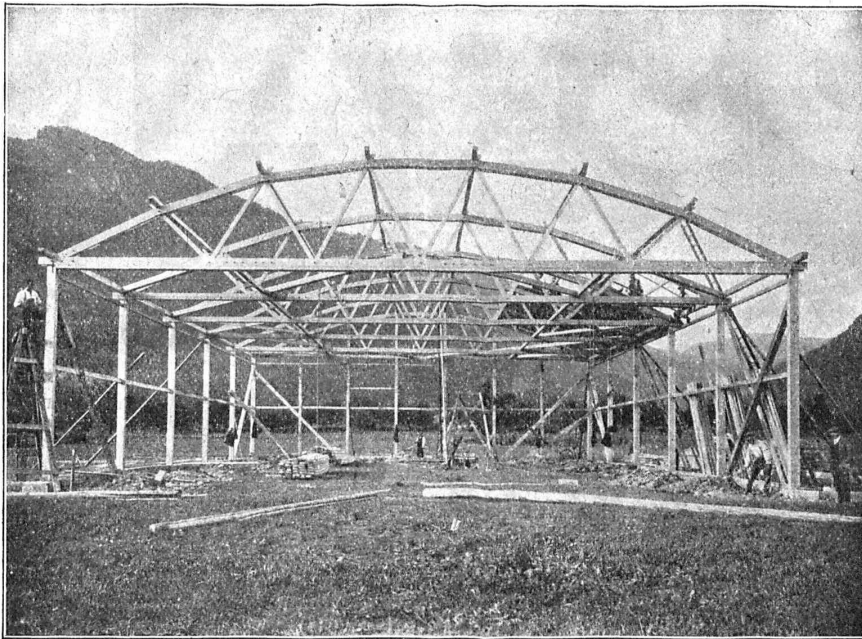
<http://www.e-periodica.ch>

CONSTRUCTIONS MODERNES EN BOIS SYSTÈME A MAILLES

breveté. Statiquement déterminé

Légereté !
Bon marché !
Montage rapide !

Poutraison en arc
du hangar
d'aviation
à Interlaken



Exécution
irréprochable
de tout genre de
modèles

Plusieurs
milliers de m²
couverts
en Suisse
jusqu'à ce jour

Economie de bois
50 %

Offres et devis
gratuits.

Références
de premier ordre.

Détenteurs du brevet :

H. KIENAST & C^{ie}, Ingén.
Zurich 8 Seefeldstrasse, 47

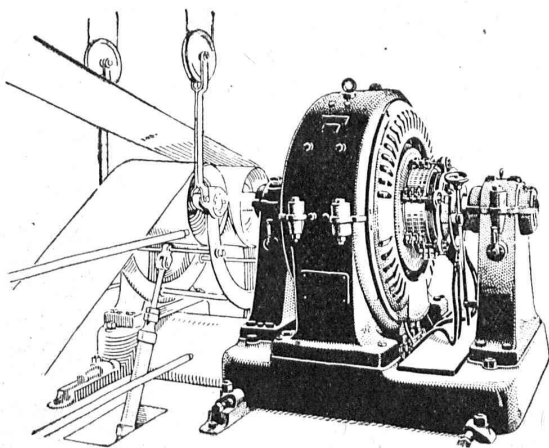
Concessionnaire pour la Suisse romande :

Alex. Winckler Fils, Charpentier, Fribourg (Suisse)
Téléphone 2.08 11, avenue de Rome

SOCIÉTÉ ANONYME

BROWN, BOVERI & C^{ie}, BADEN (Suisse)

Bureau Technique pour la Suisse Romande : Lausanne, Avenue de la Gare, 3 :: Téléphone 2159



Moteur à c. c. de 120 HP, vitesse 50-1000 t. p. m.

Commandes électriques

pour installations industrielles

Commande individuelle

dans les fabriques de papier

Commande de défibreuses

et Commande réglable

de machines à papier

OSRAM
S.A. ZURICH

MEYNADIER & C^{IE}, ZURICH
 Téléphone : Hottingen N° 68.47 KLAUSSTRASSE, 35 Adresse télégr. : "Meynadier Zurich"
 Indépendant de la Fédération des Fabricants suisses de cartons bitumés

Fabrique à Altstetten-Zurich

Livraison directe de :

Carton bitumé, Ciment ligneux, Matière collante d'asphalte
Carton-feutre, Roofing, Produits d'asphalte et de goudron

FABRIQUE DE CHAUFFAGE CENTRAL ET POËLERIE MODERNE

C.SAMBUC, Ingénieur, **Lausanne**, Saint-Roch, 3-5

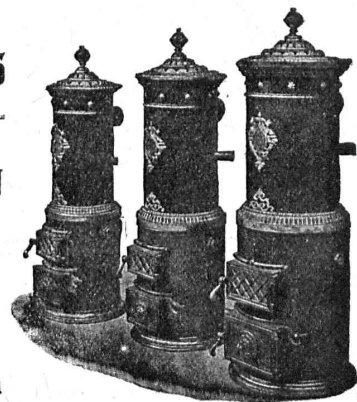
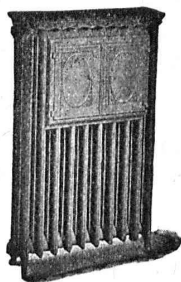
Maison fondée en 1900

CHAUFFAGES CENTRAUX - VENTILATION

Installations complètes
pour Usines, Cuisines d'Hôtels, Pensions, etc.

Références de 1^{er} ordre

Fabrique mécanique de Colliers fer forgé - Exportation



VENTILATEURS
SULZER

pour
chauffage et ventilation

SULZER FRÈRES, SOCIÉTÉ ANONYME, WINTERTHUR (SUISSE)



MAMMOUTH

Mammouth

Plaque d'asphalte souple, formée d'un tissu imprégné, fabriqué avec de l'asphalte pur et ne contenant aucun produit provenant de la distillation du goudron de houille. Étanchéité et souplesse permanentes.

Porolithe ajouté au mortier de ciment, le rendant étanche contre les intempéries.

Emulsion d'asphalte et Evéol enduit résistant à l'eau douce pour murs, constructions en bois et fer; pour toitures et fondations, ponts ouvrages hydrauliques, toits plats, terrasses.

ASPHALT-EMULSION S. A., ZURICH
Hafnerstrasse, 7 Téléphone Selnau 4674



Isolierstoff für Hoch- u. Tiefbau-

Offres d'exploitation de Brevets d'invention
E. IMER-SCHNEIDER INGÉNIEUR CONSEIL GENEVE

Les propriétaires des brevets suisses suivants désirent entrer en relations avec des fabricants suisses, en vue de la fabrication des articles brevetés et seraient disposés à céder des licences d'exploitation ou à vendre leurs brevets :

- N° 58047 du 25 août 1914, J.-L. Larrad, pour : « Arrêt de sûreté de vis ».
- N° 73572 du 21 février 1916, Atmospheric Nitrates (Kilburn Scott Patents) Limited, pour : « Four électrique pour la fixation de l'azote de l'air ».
- N° 77375 du 16 juin 1917, Gros & Bouchardy, pour : « Procédé de transformation du peroxyde d'azote en acide nitrique de haute concentration ».
- N° 83176 du 9 avril 1919, G.-S. Morison, pour : « Dispositif de changement de vitesse ».

Prière d'adresser les offres ou propositions à M. E. Imer-Schneider ingénieur-conseil, 8, Boul. James Fazy, à Genève, qui les transmettra à qui de droit.

Mise au concours de travaux

La Direction du 1^{er} arrondissement des chemins de fer fédéraux à Lausanne met au concours la fourniture et le montage des tabliers métalliques des ponts suivants :

1. Pont sur le Rhône à Riddes, km. 80,428, Poids 190 t.
2. Pont sur le Rhône à Loèche, km. 117,221, Poids 222 t.
3. Pont sur la Viège à Viège, km. 136,361, Poids 167 t.

Les formulaires de soumission peuvent être retirés au Service central de la Voie, à Lausanne, bureau des ponts, rez-de-chaussée du bâtiment de la P. V.

Les plans seront remis aux entrepreneurs qui en feront la demande moyennant un dépôt de 5 fr. par pont.

Les offres devront parvenir à la Direction soussignée le 30 mai 1921 au plus tard, sous pli fermé portant la suscription :

« Pont sur l à »

Les soumissionnaires resteront liés par leur offre jusqu'au 31 juillet 1921.

L'adjudication se fera en 3 lots.

Lausanne, le 20 avril 1921.

JH 50903 C

W. BAUMANN
HORGEN
SUISSE

Maison fondée en 1860

Représentant à Genève:
M. Jules Chappuis, Terrassière, 58



Volets à rouleaux Stores à lames prismatiques
Volets à panneaux Paravents

TURBINE

A vendre, étant disponible par un hasard, une [Za 7148

TURBINE « FRANCIS »

neuve, de première marque suisse, se trouvant actuellement dans l'usine du constructeur, complète, avec régulateur, construite pour chutes de 9-20 m., 850-2800 HP, 280-480 tours à la minute. Pour renseignements, s'adresser à Z. G. 1332, Rudolf Mosse, Zurich.

Vente

en secondes enchères de l'Usine du Bouveret de la Société des Briques économiques

L'Office des Faillites de Monthey, agissant par délégation de l'Office des Faillites de Vevey, vendra à tout prix, par voie d'enchères publiques qui auront lieu à **Bouveret**, le 3 mai 1921, à 14 heures, au bureau de l'usine, l'**Usine des Briques économiques** avec tout son bordereau industriel, ainsi que le mobilier et les marchandises qu'elle contient.

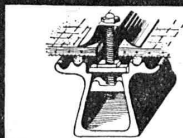
Pour tous renseignements et pour visiter, s'adresser à l'Office des Faillites de Monthey ou à celui de Vevey.

Grande entreprise de construction cherche pour Dakar un **Ingénieur diplômé** de grande expérience, connaissant le ciment armé, Suisse français, très belle situation. Aresser offres à MM. **Vulffleff & Verrey**, architectes, rue de Grenelle 96, Paris. Se présenter à **M. H. Verrey**, arch., à Lausanne.

Ingénieurs, Géomètres

Jeune homme, 20 ans, bonnes études et pratique sur grand chantier, cherche emploi dans bureau technique ou entreprise. Offres sous E 1870 L, à Publicitas, Lausanne.

TOITURES DE VERRE SANS MASTIC



WALTHER & MULLER
BERNE

Bureau technique

avec représentations industrielles de 1^{er} ordre, en pleine activité, est

à remettre à Lausanne

de suite ou pour époque à convenir. Situation exceptionnelle à proximité gare centrale. Eventuel. association acceptée. Ecrire Case postale gare 72.01, Lausanne. [P 14975 L

TÉLÉPH. 4.13



FIL CUIVRE H.C.

1/2 dur pour lignes aériennes recuit, étamé, méplat

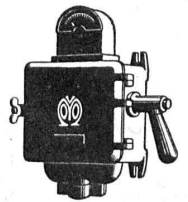
KLEINERT & C^{ie}, BIENNE

Agence des Tréfileries du Havre

Grands stocks à Bienne

Livraisons directes des usines

MOVOSA



VEVEY FABRIQUE D'APPAREILS ELECTRIQUES

Nous fournissons :

tout l'appareillage pour installations électriques, interrupteurs, commutateurs, démarreurs, disjoncteurs, limiteurs de courant, fusibles, coffrets d'abonnés

Moteurs et accessoires pour l'AGRICULTURE et l'INDUSTRIE

Ateliers de réparations pour appareils et moteurs de toute provenance.

Tuyaux pour air comprimé

Tuyaux d'aspiration Pantalons et bottes à eau
Caoutchouc industriel, Gants, Tapis et Rubans ISOLANTS

A. BRUNNER

Succ. de **FRED. BRUNNER** **BALE**

L'ECOLE LÉMANIA

LAUSANNE

prépare vite et très bien pour

POLYTECHNICUM

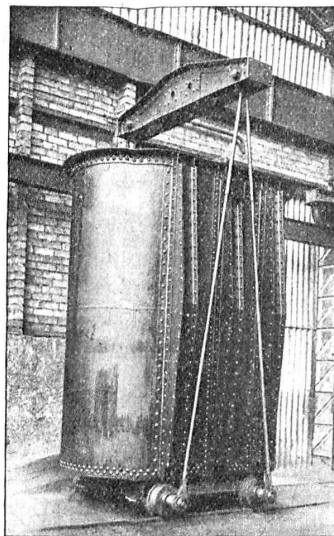
Ecole des Beaux-Arts, Paris

Ecole spéciale d'Architecture, Paris

ATELIERS DE CONSTRUCTIONS MÉCANIQUES DE VEVEY

(SUISSE)

Téléphone N° 69 Adr. télégr. : Fonderie-Vevey



PONTS ET CHARPENTES MÉTALLIQUES

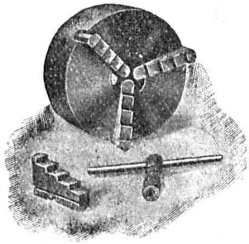
RÉSERVOIRS & CHAUDIÈRES

GAZOMÈTRES, TUYAUX

BRANCHEMENTS ET CROISEMENTS

MANDRINS

à serrage concentrique à 3 mors



„CORRECT“

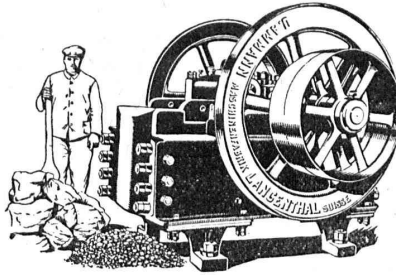
Construction soignée, robuste et de grande précision.

Prix très avantageux.

Société pour l'Industrie mécanique
Ci-devant Soller S. A. Bâle Rue Zwinger, 25

U. AMMANN, Ateliers de Construction

LANGENTHAL (Suisse)



CONCASSEURS
Broyeurs
Moulins

Trieurs, Cribles, Elévateurs-transporteurs
Les meilleurs dans le genre.

Références de 1^{er} ordre.

CORDES goudronnées Vernis d'asphalte Carbolinéum

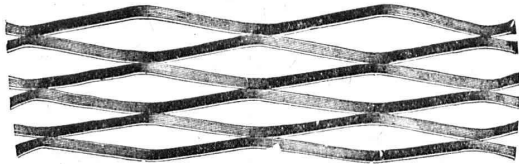
Fabrique d'asphalte Käpfnach, Gysel & C^{ie}, Horgen

Télégrammes : Asphalte Horgen

Téléphone 24

MÉTAL DÉPLOYÉ

LAUSANNE



LAUSANNE

FRANCILLON & C^{ie}, Société anonyme

E. BECK

PERLES, PRÈS BIENNE

Télégrammes : PAPPBECK

Téléphone 2008

Fabrique pour

Plaques d'asphalte pour isolations en tous genres

Tapis d'isolation :: Plaques asphaltées en liège
Papier pour couverture :: Carton bitumé cannelé :: Carbolineum
et tous les produits d'asphalte et de goudron.

Treuils de construction

avec 200, 400, 600, 1000, 1500 et 1800 kg. force de levage.

Bétonnières „Oméga“

avec différentes capacités, avec chargement mécanique et avec ou sans treuil de construction.

Pompes de construction

en diverses grandeurs.

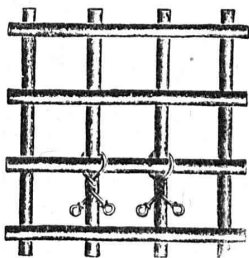
Réparations et pièces de rechange pour toutes les machines de construction sont exécutées le plus vite, car nous disposons à la fois d'une menuiserie pour modèles, d'une fonderie de fer et des ateliers mécaniques.

Fonderie de Fer et Fabrique de Machines

E. & J. BAUMANN, SUHR-Aarau

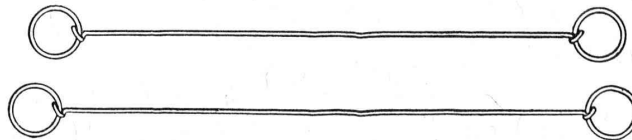
Téléphone 607

Adr. télégr.: Giesserei, Suhr



Utilisé comme attache pour fers à béton.

Société suisse pour la fabrication de Clous S.A. Winterthour



FERME-SACS MÉTALLIQUES
de 12 à 30 cm.

Employé comme fermeture de sacs.



S. A. FABRIQUES DE MEUBLES HORGEN-GLARIS HORGEN

FABRIQUES A HORGEN ET GLARIS

FABRIQUES A HORGEN ET GLARIS

Maison suisse la plus importante pour la fabrication de chaises et tables de tous genres en bois scié ou bois courbé
SPÉCIALITÉ :

AMEUBLEMENT DE SALLES DE CONCERTS, THÉÂTRES, CINÉMATOGRAPHES, ETC.

CONSTRUCTIONS en FER

Ponts, Charpentes, Mâts, Réservoirs, Grues, Tôlerie, etc.

Wartmann, Vallette & C^{ie}, Genève Même maison à
BROUGG (Argovie)

Les Freins Westinghouse

répondent à tous les besoins

Pour tous renseignements,
s'adresser à la Succursale suisse de la

C^{ie} des Freins Westinghouse

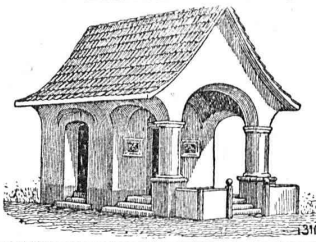
Marktgasse 50 **BERNE** Téléphone 4467

Le plus grand
stock en Suisse
de Fibre vulcanisée
en plaques, bâtons
et tubes.



**RABAI
IMPORTANT**

Diamond-Fibre Zwilchenbart S.A., Bâle



PLAFONDS, CLOISONS, CORNICHES, PLANCHERS, Revêtements de toutes sortes
exécutés avec le support pour mortier

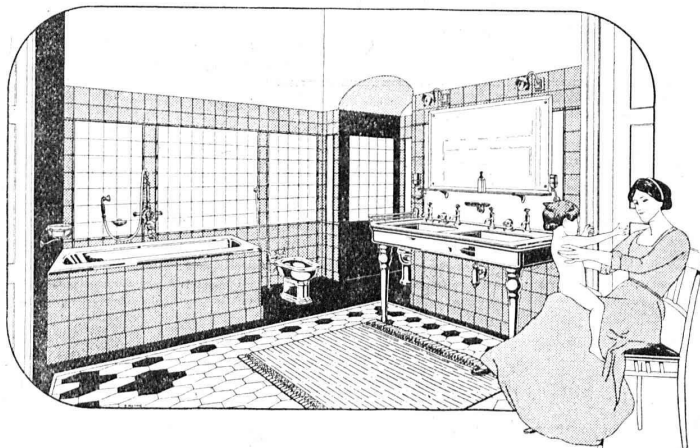
„TREILLAGE EN TERRE CUITE“

sont exempts de toutes fissures, inaltérables aux influences
atmosphériques, incombustibles et extrêmement durables

Nombreuses références Demandez prospectus et échantillons Médaille d'or, Berne 1914
FABRIQUE SUISSE DE TREILLAGE EN TERRE CUITE S.A., LOTZWIL-BERNE

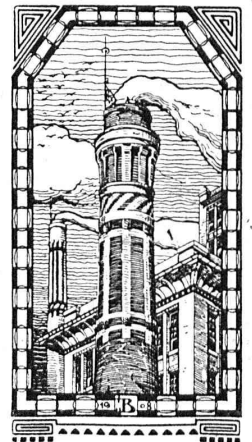
MUNZINGER & C^o, Zurich

Appareils sanitaires en gros



Salles de bains modernes

J. N. BÜRKEL
Entreprise Winterthur



Spécialités: Cheminées d'usines, Enrobage des chaudières, Constructions de fours pour l'industrie et l'hygiène.
Matériaux réfractaires.
Médaille d'or Berne 1914.

SOCIÉTÉ SUISSE D'EXPLOSIFS CHEDDITE & DYNAMITE

Bureau à Liestal. Tél. 182.

Usines à Isleten (Ct. d'Uri) et Liestal

livre à des conditions avantageuses

DYNAMITE, explosifs de sûreté CHEDDITE & TELSITE

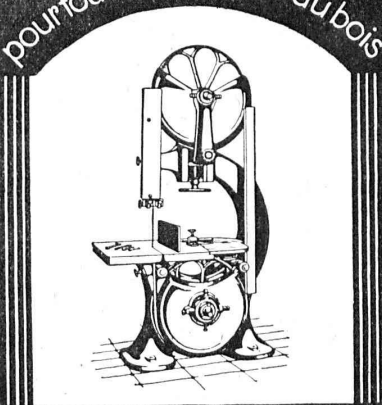
MÈCHES ET DÉTONATEURS

Agents généraux
pour la Suisse romande :

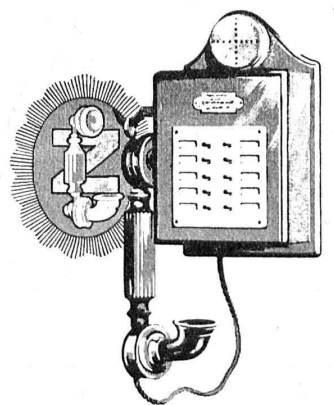
PETITPIERRE FILS & Co, NEUCHÂTEL

TÉLÉPHONE 3.15

MACHINES
pour toutes Industries du bois



Ateliers de Constructions Mécaniques
A. MULLER & Co BRUGG (SUISSE)



Zellweger S.A.
Ulster, Suisse
Fabrique de Téléphones



ANSELMIER & MÜLLER
BERNE

BÉTON ARMÉ
TRAVAUX PUBLICS ET BATIMENTS
VOIES INDUSTRIELLES

BUREAU TECHNIQUE POUR ÉTUDES ET DEVIS

Matériel roulant et
Machines d'entreprises S.A.



RUBAG
ZURICH
Seidengasse, 16

Télégr.: « Rubag » Téléph.:
Selnau 598

Matériel roulant - Machines
d'entreprises - Machines-outils
modernes - Machines pour tra-
vailler le bois - Installations
complètes de fonderies - Aciers
pour tous les usages.



Type S A V

VENTILATION S.A. STAEFA

Anciennes Maisons F. Wunderli, Uster et Kundig, Zurich-Bâle

Transport pneumatique de copeaux et sciures
Dépoussiérage de machines d'horlogerie
 avec récupération des déchets par filtrage

Ventilateurs pour forges et tous usages industriels
Turbines à air à grands débits

Représentation pour la Suisse romande:
CH. ROLLI, INGÉNIEUR, MONTREUX



Installation de soufflerie sous grille « Fahn » pour combustibles pauvres



TRÉFILERIES RÉUNIES S.A. BIENNE

FERS & ACIERS

ÉTIRES DE PRÉCISION, POLIS, RONDS, CARRÉS, HEXAGONES & AUTRES PROFILS
 QUALITÉS SPÉCIALES POUR VIS & DÉCOLLETAGES
 ARBRES DE TRANSMISSIONS
 EN ACIER SPECIAL, COMPRIMÉS, OU Tournés
 FERS & ACIERS LAMINÉS À FROID
 JUSQU'À 300 mm DE LARGEUR
 FEUILLARDS POUR EMBALLAGES

GRAND PRIX EXPOSITION NATIONALE SUISSE BERNE 1914



UNION SOCIÉTÉ ANONYME À BIENNE

Première Fabrique Suisse de Chaînes soudées
 par procédé électrique breveté
USINE À MÂCHE.

Chaînes en tous genres pour l'Industrie.
 Chaînes calibrées et éprouvées à double résistance pour
 grues, monte-charges, palans et toutes sortes d'appareils
 de levage. Chaînes pour élévateurs et transporteurs,
 Chaînes à lier pour chemins de fer, Chaînes de charge
 pour fonderies etc. Chaînes antidérapantes pour automobiles.

LES COMMANDES SONT REÇUES PAR
 TRÉFILERIES RÉUNIES S.A. BIENNE
 S.A. DES FORGES ET USINES DE MOOS, LUCERNE
 H. HESS & C^{ie}, PILGERSTEG-RUTI (ZURICH)



Le Rabitz-Réforme

Excellent treillis porte-mortier

LÉGER MALLÉABLE ISOLANT	pour parois plafonds voûtes piliers, etc.
-------------------------------	--

Se vend en rouleaux de 10 m² (18 kg.)

Fabrique du Rabitz-Réforme
 Butzberg (Berne)



DEMANDEZ DANS TOUTES LES PAPETERIES LES

GOMMES À EFFACER

VENTE EN GROS POUR LA SUISSE: G. POZZI, GENÈVE.

ERLI

PRESSPAN

WEIDMANN



PRO
PRA

Feuilles en toutes épaisseurs, depuis 1/10 m Rouleaux et rubans continus de 1/10 à 1 m Presspan huilés et vernis. Presspan micacés. Pièces découpées, pièces isolantes diverses. Demandez offres et échantillons.

FABRIQUE DE CARTONS PRESSPAN ET DE MATIÈRES ISOLANTES POUR L'ELECTRICITE · CI-DEVANT

H. WEIDMANN · S.A.

RAPPERSWIL  SUISSE

Fédération des Fabricants Suisses de Cartons bitumés (inscr. R. du C.)

Téléphone : SELNAU 36.36

ZURICH, Peterhof

Télégr. : Dachpappverband Zurich

BUREAU DE VENTE

Case postale de la gare

Première maison pour livraison de :

ET DE CONSULTATION

Cartons bitumés, ciments ligneux, matières collantes et cartons-feutres

Constructions Métalliques

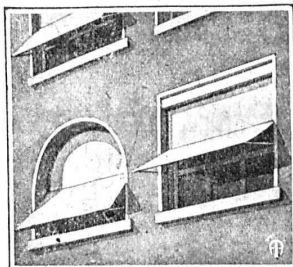
C. Wolf & C^{ie}, Nidau (Berne)



Manufacture de Papiers
STOUKY, BAUMGARTNER & C^o
LAUSANNE et RENENS

Spécialité de Papiers
utilisés dans l'Industrie du Bâtiment.

STORES SCHENKER SCHÖNENWERD



Représentant en
Suisse romande :

P. HOFER
ARCHITECTE

Avenue du Léman, 18
LAUSANNE
Téléphone N° 3910

Pour cantons Neuchâtel et Fribourg
Max Convert, Neuchâtel

Asphalte naturel de Travers

Seules mines d'Asphalte en Suisse.

Reconnu le meilleur Asphalte

Représentants pour la Suisse :

E.-R. Zetter & C^o,
à Soleure

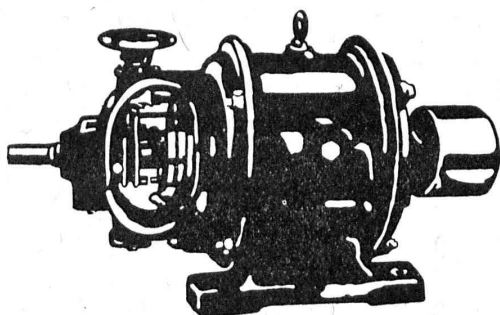
Maison fondée en 1843.



Marque de fabrique.

Schindler & C^{ie}, Lucerne

Capital de commandite entièrement versé : 4 millions de francs



Dynamos et Moteurs électriques

1/100 jusqu'à 20 HP.

Ventilateurs

Aspirateurs

Petits Transformateurs

GRAND STOCK EN MAGASIN

V. HAUBRUGE, Ing., Pl. du Grand-St-Jean 1, LAUSANNE
Téléphone 29.46

Société Suisse des Explosifs

Usine et siège à GAMSEN près Brigue (Valais)

Explosifs de sûreté :

GAMSITE

PLASTAMMITE o SIMPLONITE

Dynamites à tous dosages
Dynamite „Antigel“
Mèches et Détonateurs

Tous Accessoires pour le tir des Mines

Télégrammes : „Explosifs-Brigue“
Téléphone : N° 15, Brigue

DURAMENT LE PLANCHER INALTÉRABLE

POUR
FABRIQUES, BATIMENTS PUBLICS ET PRIVÉS

Le plus économique, durable et hygiénique
Caloriques et incombustibles

F^{que} Suisse de Bois comprimé **G. WIRTH & C^{ie}** ZURICH 2, Grütlistrasse, 17

Theodore Bertschinger

Entreprise générale
de Construction

Lenzbourg et Zurich



Carrière
de grès coquillier
„Steinhof“
Othmarsingen
(Molasse marine)



Livraison de
Pierres brutes et
taillées
en teinte jaunâtre et bleuâtre

Dessins décoratifs
Tonalité chaude



Sables
pour fabrication
de pierres
artificielles

peuvent être fournis constamment
en quantités importantes

Ed. AERNI-LEUCH BERNE

se recommande pour livraison de
Papiers héliographiques, négatif, positif et sépia
Papiers à détail, Papiers calque
Toile à calquer G. H. 4004 B.
Papier quadrillés, au millimètre et au centimètre.

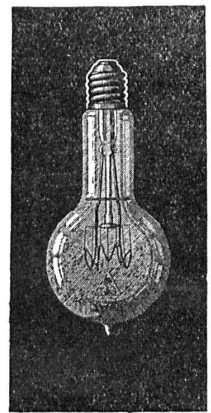
EXPÉDITIONS PROMPTES - PRIX MODÉRÉS

Occasion!

Jumelles à Prismes
Barographes
Niveaux
Théodolites

Demandez nos prix réduits!

Steinbrüchel & Hartmann
ZURICH
Bahnhofstrasse, 51



LAMPES à filament étiré

1 Watt et 1/2 Watt
Fabrication exclusivement suisse

LUMIÈRE S.A.
Zoug (Suisse)

USINE à GOLDAU



Henri Brändli, Horgen

Fabrique de carton bitumé, ciment ligneux

Spécialité :

Plaques isolatrices asphaltées

en toutes épaisseurs et de tous genres pour

Couvertures imperméables de ponts, tunnels, passages, chapes de voûte, soubassements, etc

ISOLATIONS (Fourniture et pose) ISOLATIONS
Feutre et tapis isolant. Asphalte isolant.

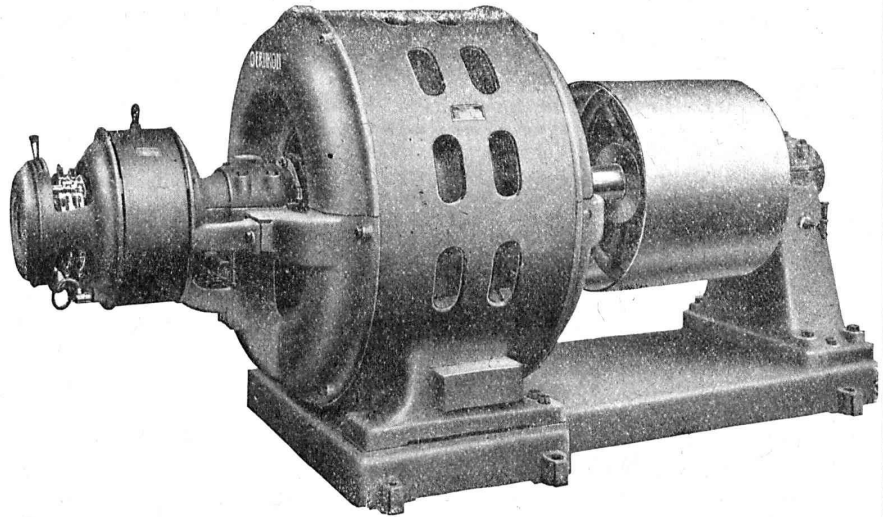
Meilleures références.
Télégr. Henri Brändli.

Service soigné.
Téléphone : 38.

Ateliers de Construction

OERLIKON

Bureau de **LAUSANNE**
GARE DU FLON



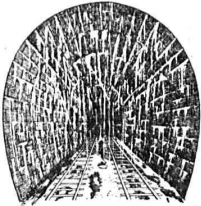
Alternateur triphasé

avec excitatrice et troisième palier
sur plaque de fondation commune

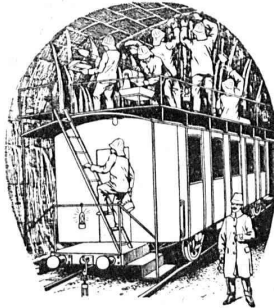
Sika Etanchements jusqu'à siccité complète (en présence de grandes pressions d'eau) de caves, puits, turbines, barrages de vallées, conduites de pression, tunnels, même dans les cas les plus difficiles. — Imperméabilisation de terrasses, façades, murs intérieurs et extérieurs. Détruit salpêtre et bolet destructeur.

Conservado 1, 1a, 2 et 3

Etanchent et conservent par imprégnation la pierre neuve et décrépie (monuments), de même toutes sortes de crépis humides perméables et salpêtroux. — Enduits lavables et solides aux intempéries.



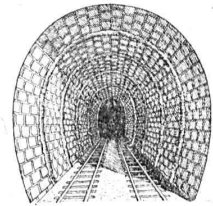
Fabricat. et vente
chez :



Servas Adjonction minérale à la chaux, rend résistant aux influences atmosphériques et adhère sur n'importe quel fond.

Purigo 1-3 Dureit, nettoie et conserve la pierre taillée, le crepi de ciment, chaux, gyps, etc.

Plenigo Mastic fibreux p' les joints de bois.



Igas 1-7 Mastics élastiques et étanches pour fixer des parquets, des plaques de liège, torfoléum, du fer, du verre et du bois. Enduits solides pour réservoirs en ciment, devant contenir marc, fruits, boisson, huiles, benzine, acides minéraux et organiques. — Mastics solides au feu.

Igol 1-5 Enduits étanches élastiques et solides aux intempéries pour béton, maçonnerie, terrasses, toits, canaux, turbines, réservoirs, puits, conduites sous pression, barrages de vallées etc. — Antirouille, désinfection, imprégnation de bois.

Kasp. Winkler & C^{ie}, Altstetten-Zurich
vis-à-vis de la Gare

Tél.: Selnau 3963
Télégr.: SIKAI

Se trouve aussi aux adresses suivantes:
ZURICH: Association des Marchands suisses de matériaux; Sponagel & C^{ie}. AARAU: C. Richner. BERNE: Comptoir de matériaux de constructions (S. A.). BIENNE: Baumaterial (S. A.)

Fabrique Suisse de Linoléum, Giubiasco (Tessin)

Fondée en 1905

Agence à Zurich, Bleicherweg, 50 Téléphone: Selnau 6930

Spécialités en Linoléum granité, incrusté, jaspé,
Liège, Uni, Liège-jaspé

Marque de 1^{er} ordre rivalisant sous tous les rapports avec les meilleures marques étrangères

Pour tous renseignements s'adresser à l'Agence à Zurich :



Linoléum Suisse (Marque Helvétia)

EMBRAYAGE BENN

Protégé dans tous les pays industriels par 29 brevets et de nombreuses marques déposées

L'Embrayage Benn est le premier embrayage à friction où l'on ait produit l'entraînement par deux anneaux de friction.

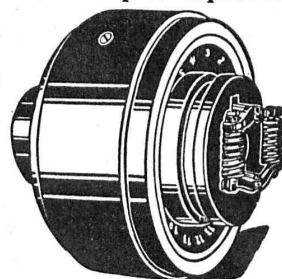
Tous les autres embrayages à deux anneaux de friction ne sont que des imitations de l'Embrayage Benn.

Parce que les parties essentielles de l'Embrayage Benn sont protégées par de nombreux brevets, les imitations ne peuvent rivaliser avec lui.

L'Embrayage Benn laisse loin derrière lui tous les autres embrayages à friction, tant par sa progressivité que par sa longue durée.

A cause des économies importantes qu'il permet de réaliser dans une usine, l'Embrayage Benn constitue un très bon placement d'argent.

Essayez l'Embrayage Benn pour vous en convaincre.



SOCIETE DES USINES DE LOUIS DE ROLL

Succursale: USINES DE CLUS (Canton de Soleure).

RUTTIMANN FRÈRES, LAUSANNE

ENTREPRISES ÉLECTRIQUES



TÉLÉPHONE 3322

Maison spéciale pour la construction de

Réseaux électriques

Machines-Outils

de haute précision

Fraiseuses universelles

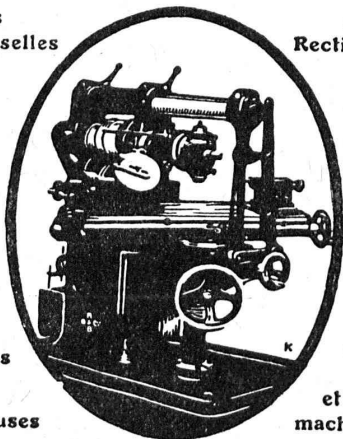
Tours parallèles

Tours révolvers

Machines à fileter

Perceuses sensibles

Raboteuses



Affûteuses-Rectifieuses

Balanciers

Presses

Cisailles

Fours à tremper

Etaux parallèles système « Boley »

et pour machines

Demandez notre nouveau catalogue.

Maison fondée en 1846



Téléphone N° 13.68

Etablissements

Rod. Brenner & Co, Bâle



80,000 INSTALLATIONS

FABRIQUE D'ASCENSEURS

OTIS

WAEDENSWIL

REPRÉSENTANT POUR LA SUISSE ROMANDE :

BUREAU ET ATELIERS DE RÉPARATIONS :

E. GAILLARD, INGÉN., LAUSANNE

TÉLÉPHONE N° 1321

RUE MARTHÉRAY, 5^a