

**Zeitschrift:** Bulletin technique de la Suisse romande  
**Band:** 47 (1921)  
**Heft:** 10

## Werbung

### Nutzungsbedingungen

Die ETH-Bibliothek ist die Anbieterin der digitalisierten Zeitschriften. Sie besitzt keine Urheberrechte an den Zeitschriften und ist nicht verantwortlich für deren Inhalte. Die Rechte liegen in der Regel bei den Herausgebern beziehungsweise den externen Rechteinhabern. [Siehe Rechtliche Hinweise.](#)

### Conditions d'utilisation

L'ETH Library est le fournisseur des revues numérisées. Elle ne détient aucun droit d'auteur sur les revues et n'est pas responsable de leur contenu. En règle générale, les droits sont détenus par les éditeurs ou les détenteurs de droits externes. [Voir Informations légales.](#)

### Terms of use

The ETH Library is the provider of the digitised journals. It does not own any copyrights to the journals and is not responsible for their content. The rights usually lie with the publishers or the external rights holders. [See Legal notice.](#)

**Download PDF:** 22.01.2025

**ETH-Bibliothek Zürich, E-Periodica, <https://www.e-periodica.ch>**



**B.A.G.TURGI**

# Coffres-forts

de construction incombustible  
et incrochetable  
fabriqués par la maison

**A. & R. WIEDEMAR**

Fondée en 1862 **à Berne** Fondée en 1862  
Médaille d'Or : Exposition Nationale Suisse Berne 1914

**MAMMOUT**



Isolierstoff  
für Hoch- u. Tiefbau-

# Mammouth

Plaque d'asphalte souple, formée d'un tissu imprégné, fabriqué avec de l'asphalte

pur et ne contenant aucun produit provenant de la distillation du goudron de houille. Etanchéité et souplesse permanentes.

**Porolithe** ajouté au mortier de ciment, le rendant étanche contre les intempéries.

**Emulsion d'asphalte et Evéol** enduit résistant à l'eau douce pour murs, constructions en bois et fer; pour toitures et fondations, ponts ouvrages hydrauliques, toits plats, terrasses.

**ASPHALT-EMULSION S. A., ZURICH**  
Hafnerstrasse, 7 **Téléphone Selnau 4674**

Société Suisse d'Explosifs

**Cheddite & Dynamite**

Téléphone 182 **LIESTAL** Téléphone 182

# EXPLOSIFS

de sûreté de tout genre et de toute puissance  
Dynamites, Mèches et Détonateurs  
**Cheddite, Telsite.**

Agents généraux pour la Suisse Romande :  
**PETITPIERRE Fils & C<sup>ie</sup>, Neuchâtel**  
Téléphone 3.45.

## Fabrique Suisse de Linoléum, Giubiasco (Tessin)

Fondée en 1905

Agence à Zurich, Bleicherweg, 50 **Téléphone : Selnau 6930**

**Spécialités en Linoléum granité, incrusté, jaspé,**

**Liège, Uni, Liège-jaspé**

Marque de 1<sup>er</sup> ordre rivalisant sous tous les rapports avec les meilleures marques étrangères

Pour tous renseignements s'adresser à l'Agence à Zurich :

# Linoléum Suisse (Marque Helvétia)



## Avis de Concours

Le Département de l'Agriculture, Industrie et Commerce met au concours la place d'**Ingénieur rural** attaché au Service des Améliorations foncières.

Condition requise : Etre porteur du diplôme de la Division du Génie rural de l'Ecole polytechnique fédérale.

Les offres avec « curriculum vitae » et prétentions doivent parvenir en mains du soussigné pour le **23 mai 1921**.

Lausanne, le 22 avril 1921.

P 31316 L

Le Chef du Département :  
**Porchet.**

## Vente

### en secondes enchères de l'Usine du Bouveret de la Société des Briques économiques

L'Office des Faillites de Monthey, agissant par délégation de l'Office des Faillites de Vevey, vendra à tout prix, par voie d'enchères publiques qui auront lieu à **Bouveret**, le 3 mai 1921, à 14 heures, au bureau de l'usine, l'**Usine des Briques économiques** avec tout son bordereau industriel, ainsi que le mobilier et les marchandises qu'elle contient.

Pour tous renseignements et pour visiter, s'adresser à l'Office des Faillites de Monthey ou à celui de Vevey.

Grande entreprise de construction cherche pour Dakar un

#### Ingénieur diplômé

de grande expérience, connaissant le ciment armé, Suisse français, très belle situation. Aresser offres à MM. **Vulffleff & Verrey**, architectes, rue de Grenelle 96, Paris. Se présenter à M. H. Verrey, arch., à Lausanne.

#### Alfred J. Amsler & Co

Schaffhouse (Suisse)

Machines à essayer les métaux et les matériaux de construction. Instruments de mesure, appareils hydrométriques, etc.

(Voir l'annonce dans le dernier et au prochain numéro.)

## Mise au concours de travaux

La Direction du 1<sup>er</sup> arrondissement des chemins de fer fédéraux à Lausanne met au concours la fourniture et le montage des tabliers métalliques des ponts suivants :

1. Pont sur le Rhône à Riddes, km. 80,428, Poids 190 t.
2. Pont sur le Rhône à Loèche, km. 117,221, Poids 222 t.
3. Pont sur la Viège à Viège, km. 136,361, Poids 167 t.

Les formulaires de soumission peuvent être retirés au Service central de la Voie, à Lausanne, bureau des ponts, rez-de-chaussée du bâtiment de la P. V.

Les plans seront remis aux entrepreneurs qui en feront la demande moyennant un dépôt de 5 fr. par pont.

Les offres devront parvenir à la Direction soussignée le 30 mai 1921 au plus tard, sous pli fermé portant la suscription :

« Pont sur l . . . . . à . . . . . »

Les soumissionnaires resteront liés par leur offre jusqu'au 31 juillet 1921.

L'adjudication se fera en 3 lots.

JH 50903 C

Lausanne, le 20 avril 1921.

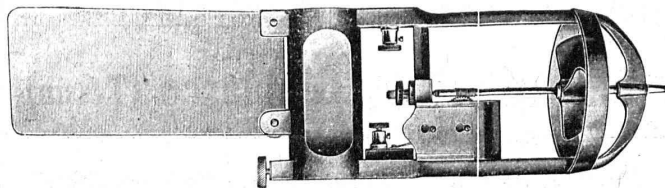
### Tuyaux pour air comprimé

Tuyaux d'aspiration Pantalons et bottes à eau  
Caoutchouc industriel, Gants, Tapis et Rubans ISOLANTS

A. BRUNNER

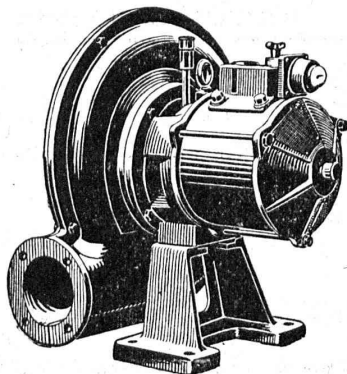
Succ. de **FRED. BRUNNER BALE**

## A. STOPPANI & C<sup>o</sup>, S. A., BERNE



ATELIERS POUR LA CONSTRUCTION D'INSTRUMENTS DE PRÉCISION

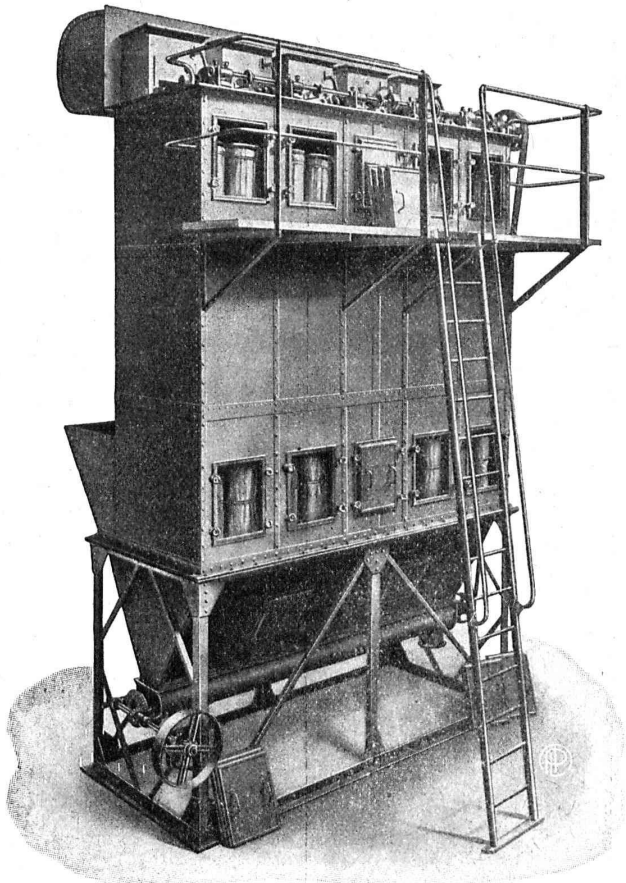
Moulinets hydrométriques — Limnigraphes — Limnimètres — Limnigraphes à transmission électrique — Résistances de laboratoires — Pyromètres électriques — Comparateurs — Oscillographes — Indicateurs de flèche de flexion



## C. & E. FEIN, ZURICH

Rennweg, 35

Ventilateurs centrifuges à haute pression à commande électrique pour courant continu et courant alternatif triphasé



# DÉPOUSSIÉRAGE INDUSTRIEL

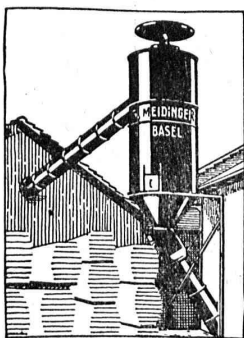
AVEC  
RÉCUPÉRATION DES POUSSIÈRES  
PAR  
FILTRE BREVETÉ

Ventilation - Séchoirs  
Transports pneumatiques

**M. PELET**  
INGÉNIEUR-CONSTRUCTEUR  
LAUSANNE

## G. MEIDINGER & C<sup>ie</sup> BALE

Installations pneumatiques de  
Transport de copeaux et de sciures  
de la plus haute perfection



Aspiration  
complète des  
déchets

Dépense  
d'énergie réduite  
au minimum

**VENTILATEURS CENTRIFUGES**  
pour tous les besoins de l'industrie  
**MOTEURS ÉLECTRIQUES**  
pour tous courants

Représentant pour la Suisse romande :

L.-E. GOLAY, Ingén., Rue Versonnex, 13 Téléphone 79 15 GENEVE



## BOIS CONTREPLAQUÉS «IBUS»

dans les épaisseurs suivantes :  
2 1/2, 3, 3 1/2, 4, 4 1/2, 5, 6, 7, 8, 10, 13, 16, 20, 26, 30 mm.

**Bois contreplaqués «Ibus», placage chêne**  
double face

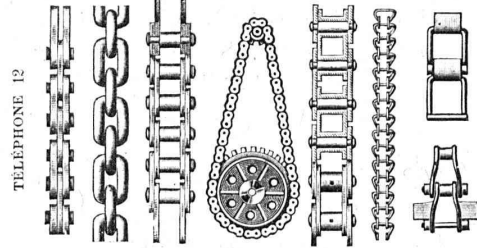
dans les épaisseurs de 5, 6, 7 mm., en stock  
dans nos entrepôts de Bâle

Nouvelle liste des dimensions à disposition

## BRAUN-BRUNING & C<sup>ie</sup>, BALE

BUREAU : St. Albananlage, 54 Téléphone 73.41  
ENTREPOTS : Zufarstr. VIII, N° 102  
Téléphone 34.00

**J. BRUN & C<sup>ie</sup>, Nebikon** Fabrique de chaînes et appareils de levage



TELEPHONE 12

Télégr.: BRUN, Nebikon

Grands stocks en chaînes pour toutes industries, ainsi qu'en palans, chariots roulants, crics, etc.  
Demandez nos offres, s. v. p.

TUYAUX FONTE DE CHOINDEZ

**FRANCILLON & C<sup>ie</sup>**  
LAUSANNE

SOCIÉTÉ ANONYME

TUBES ACIER A EMBOITEMENT

**E. BECK**

PERLES, PRÈS BIENNE

Télégrammes : PAPPBECK

Téléphone 2008

Fabrique pour

Plaques d'asphalte pour isolations en tous genres

Tapis d'isolation :: Plaques asphaltées en liège  
Papier pour couverture :: Carton bitumé cannelé :: Carbolineum  
et tous les produits d'asphalte et de goudron.

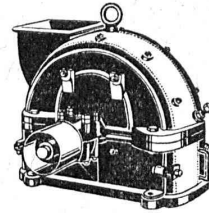
**INDICATEUR VAUDOIS**

Livre d'adresses de Lausanne et du Canton de Vaud. - Dans toutes les librairies  
:: PARAIT CHAQUE ANNÉE EN JANVIER ::

**U. AMMANN,** Ateliers de Construction  
LANGENTHAL (Suisse)

**Concasseurs à mâchoires**

en 20 types et grandeurs différents.



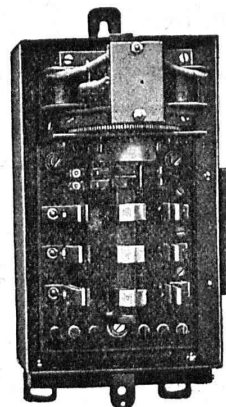
Trieurs  
Cribles

Elévateurs  
Transporteurs

**BROYEURS A CYLINDRES ET CENTRIFUGES**

Installations complètes pour la préparation du ballast, gravier et sable artificiel.

FABRIQUE D'APPAREILS ÉLECTRIQUES  
**F. Sauter S.A., Bâle**



Horloges-Commutatrices  
électriques

Interrupteurs-  
commutateurs

Minuterics

Allumeurs - Extincteurs

Interrupteurs de couple  
à distance

Régulateurs  
de température  
etc.

Accumulateurs électriques  
à eau chaude

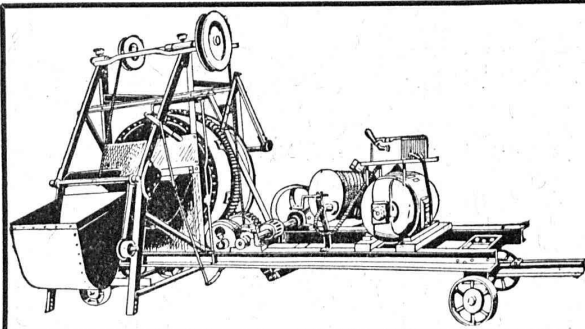
« Cumulus »

Réservoirs, Chauffe-bains  
électriques,

Bouilloires « type mural »

Fourneaux électriques  
« Primulus »

à accumulation de chaleur



**Bétonnières „Oméga“**

avec différentes capacités, avec chargement mécanique et avec  
ou sans treuils de construction.

**Treuils de construction**

avec 200, 400, 600, 1000, 1500 et 1800 kg. force de levage.

**Pompes de construction**

Réparations et pièces de rechange sont exécutées le plus vite  
pour toutes les machines de construction, car nous  
disposons à la fois d'une menuiserie pour modèles,  
d'une fonderie de fer et des ateliers mécaniques.

Fonderie et fabrique  
de machines **E. & J. BAUMANN** SUHR-Aarau  
Téléphone 607

**S. A. FABRIQUES DE MEUBLES HORGEN-GLARIS**  
FABRIQUES A HORGEN ET GLARIS **HORGEN** FABRIQUES A HORGEN ET GLARIS

Maison suisse la plus importante pour la fabrication de chaises et tables de tous genres en bois scié ou bois courbé  
SPÉCIALITÉ :

AMEUBLEMENT DE SALLES DE CONCERTS, THÉÂTRES, CINÉMATOGRAPHES, ETC.

La **CONSTRUCTION**  
 simple, originale, pratique et robuste  
 des **COMPRESSEURS** et  
 la diffusion énorme  
 des **OUTILS PNEUMATIQUES**  
 répondent à la renommée mondiale  
 de la **FRANKFURTER**  
**MASCHINENBAU A.-G.**  
 ci-devant POKORNY & WITTEKIND  
 leur capacité  
 est **INCOMPARABLE**

*Pour le prouver je suis disposé de fournir GRATUITEMENT à l'essai n'importe quel type.*

Grand stock en compresseurs, outils  
 pneumatiques et accessoires.

Représentant général pour la Suisse : **A. SPECKEN, Zurich 8**



## MOULAGES EN ACIER

de tous genres poids et  
 dimensions bruts et usinés

**TAILLE D'ENGRENAGES**  
 droits, coniques, hélicoïdaux,

Spécialité de pièces détachées pour  
**MATERIEL DE CHEMINS DE FER**  
**MATERIEL DE MINES**  
**FORGES ET LAMINOIRS**

**A GIÉRIES SARROISES**  
**DINGLER, KARCHER & CIE**  
**SARREBRUCK**

# HOLOPHANE

L'éclairage rationnel pour  
 tous genres d'installations

Devis et prospectus par votre  
 maison d'installations électriques ou à défaut par la

**Société Anonyme française**

**HOLOPHANE**

SUCCURSALE DE ZURICH 1

*Exposition de modèles  
 et cabines de démonstration*

HIRSCHENGRABEN, 82

Téléphone :  
 HOTTINGEN 20.39

Adr. télégraphique :  
 HOLOPHANE-ZURICH

**MÉFIEZ-VOUS DES CONTREFAÇONS**

Gegründet 1851.

**GYSEL & CIE.**  
**ASPHALTFABRIK KAPFNACH**  
 Tel. 24 Feue de CARTON BITUMÉ et de CIMENT LIGNEUX A. G.

**HORGEN**

*Tapis d'isolation - Laine de scorie - Carton bitumé à rainures - Carbolinéum - Plaques d'asphalte p. isolations Corde écrue et goudronnée.*

⚡ **CALCULS DE STABILITÉ** ⚡  
 Projets - Devis - Mise en soumission - Surveillance - Expertise  
**BÉTON ARMÉ et CONSTRUCTIONS DIVERSES**

**A. PARIS,** Ingénieur-Conseil indépendant  
 des brevets et des entreprises  
 Petit Beaulieu, av. Beaulieu **LAUSANNE** :: Téléph. 46.92

**WALTER ZEUGIN**  
 Constructeur pour Cheminées d'usines et Fours industriels  
 315 Dornacherstr. **BALE** Dornacherstr. 315

Fours à tremper et à réchauffer, Fours à forger, etc.  
 Toutes installations de chauffage pour l'industrie céramique et chimique.

# C. F. WEBER S.-A., MUTTENZ - BALE

Téléphone 12

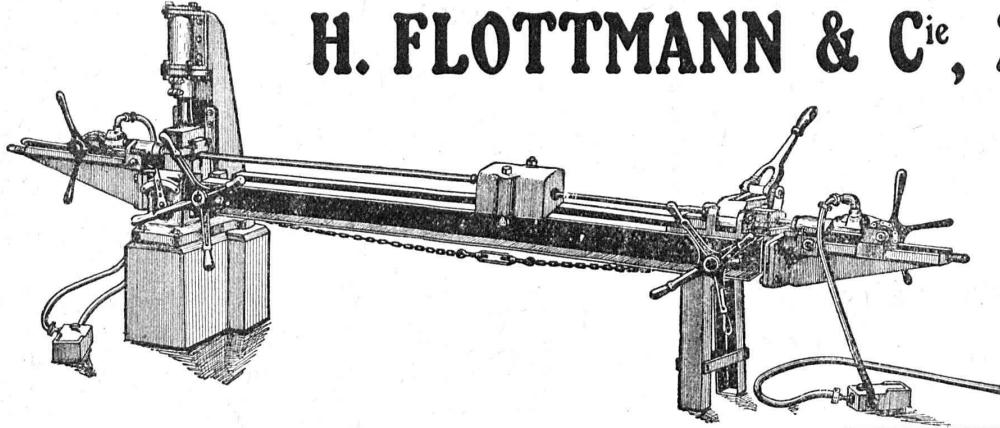
Fabrique de cartons bitumés et de produits de goudron

Télégrammes :  
Nonnenmühle

Maison de 1er ordre pour la livraison de

Plaques isolantes asphaltées en toutes épaisseurs et en tous genres,  
Vernis d'asphalte, Antiélaéolithe, Asphalte pour parquets, Carbolinéum,  
Mastic d'asphalte pour divers usages, Matières désinfectantes

# H. FLOTTMANN & C<sup>ie</sup>, ZURICH



Compresseurs

Marteaux-  
perforateurs

Fouleuses à béton

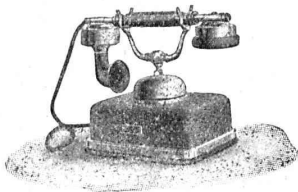


Machine à affûter les  
fleurets  
à air comprimé

# S. A. Hasler

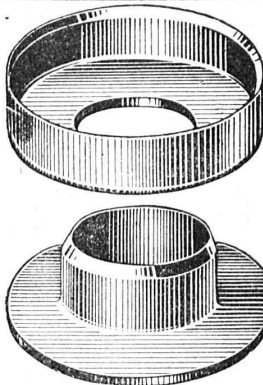
ci-devant  
l'atelier des télégraphes de G. Hasler

# Berne



## Appareils téléphoniques

Prix-courant sur demande



# Angst & Pfister, Zurich 6

Neue Beckenhofstr. 44

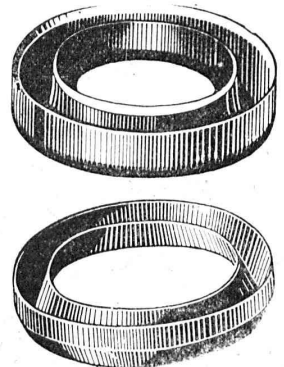
Spécialités industrielles en Caoutchouc et Amiante

## Cuir emboutis

en toutes dimensions et façons pour Presses hydrauliques, Pompes, Turbines, etc. Pignons en cuir dur. Bourrages gras et secs pour tout emploi. Joints anglais à haute pression. Amiantes, Caoutchoucs, Fibres, Graphite, Graisses, Tuyaux en tous genres. Tubes niveau d'eau et verres protecteurs, etc., etc.

Adresse télég. : « Packing »

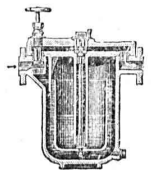
Téléphone : Hottingen 49.09

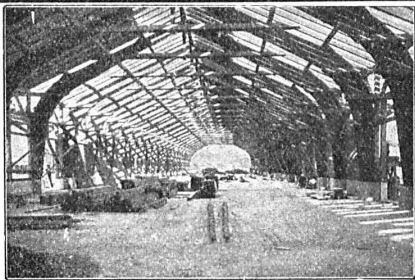


# Manomètre S.A. Stampfenbachstr. 61 Zurich

Magasin et fabrication d'accessoires „S. et B.“

Accessoires pour machines et chaudières à vapeur.





## Nouvelles constructions « Système Hetzer »

Brevets pour tous les pays civilisés.

Systèmes de fermes courbées pour toits et autres constructions de support de tout genre  
Constructions statiques irréprochables, Exécution et montage rapides, Modicité de prix, simplicité, Durée.  
Projets, offres, exécutions et visite d'ingénieur sur désir.  
Superficie couverte jusqu'à ce jour : plus de 200,000 m<sup>2</sup>.

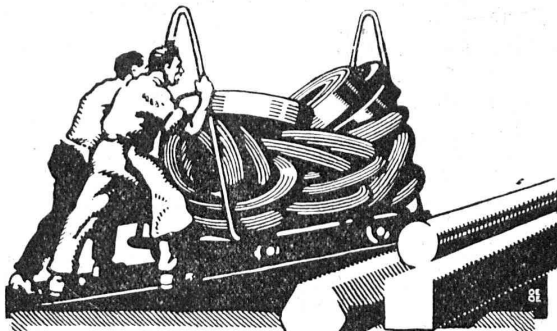
Détenteurs des brevets pour la Suisse :

Société Suisse pour Nouvelles Constructions en bois «Système Hetzer» S. A.  
à Zurich

Téléphone : Hottingen 19.15

Kaspar Escher Haus

Concessionnaire pour la Suisse romande : Ed. Bugnion, entrepreneur, Lausanne.



## TRÉFILERIES RÉUNIES S. A. BIENNE

FERS & ACIERS

ÉTIRES DE PRÉCISION, POLIS, RONDS, CARRÉS, HEXAGONES & AUTRES PROFILS

QUALITÉS SPÉCIALES POUR VIS & DÉCOLLETAGES

ARBRES DE TRANSMISSIONS

EN ACIER SPÉCIAL, COMPRIMÉS, OU TOURNÉS

FERS & ACIERS LAMINÉS À FROID

JUSQU'À 300 mm DE LARGEUR

FEUILLARDS POUR EMBALLAGES

GRAND PRIX EXPOSITION NATIONALE SUISSE BERNE 1914



## UNION SOCIÉTÉ ANONYME À BIENNE

Première Fabrique Suisse de Chaînes soudées  
par procédé électrique breveté.

USINE À MÂCHE.

Chaînes en tous genres pour l'Industrie.

Chaînes calibrées et éprouvées à double résistance pour grues, monte-charges, palans et toutes sortes d'appareils de levage. Chaînes pour élévateurs et transporteurs, Chaînes à lier pour chemins de fer, Chaînes de charge pour fonderies etc. Chaînes antidérapantes pour automobiles.

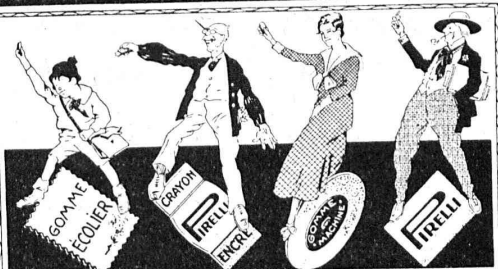
LES COMMANDES SONT REÇUES PAR  
TRÉFILERIES RÉUNIES S. A. BIENNE  
S. A. DES FORGES ET USINES DE MOOS, LUCERNE  
H. HESS & C<sup>ie</sup>, PILGERSTEG, RUTI (ZURICH)

## Pierres de Laufon en tous genres Carrières Jurassiennes S. A. Laufon

## Plans Stéréoautogrammétriques

Triangulations — Nivellements de précision  
Levés topographiques et cartographiques  
Mensurations pour l'entreprise — Piquetages

Bureau de Stéréotopographie du D<sup>r</sup> H. HELBLING, Flums (St-Gall)



DEMANDEZ DANS TOUTES LES PAPETERIES LES

GOMMES À  
EFFACER

**PIRELLI**

VENTE EN GROS POUR LA SUISSE: G. POZZI, GENÈVE.

## PRESSPAN WEIDMANN



PRO  
PRA

Feuilles en toutes épaisseurs, depuis 1/10 m Rouleaux et rubans continus de 1/10 à 1 m Presspan huilés et vernis. Presspan micacés. Pièces découpées, pièces isolantes diverses. Demandez offres et échantillons. FABRIQUE DE CARTONS PRESSPAN ET DE MATIÈRES ISOLANTES POUR L'ELECTRICITE-CI-DEVANT

**H. WEIDMANN S. A.**

RAPPERSWIL



SUISSE



**Fédération des Fabricants Suisses**  
**de Cartons bitumés** (inscr. R. du C.)

Téléphone : SELNAU 36.36      **ZURICH, Peterhof**      Télégr. : Dachpappverband Zurich  
 BUREAU DE VENTE      Case postale de la gare      Première maison pour livraison de :  
 ET DE CONSULTATION      Cartons bitumés, ciments ligneux, matières collantes et cartons-feutres

**Constructions Métalliques**  
**C. Wolf & C<sup>ie</sup>, Nidau (Berne)**



Manufacture de Papiers  
**STOUKY, BAUMGARTNER & C<sup>e</sup>**  
 LAUSANNE et RENENS

Spécialité de Papiers  
 utilisés dans l'Industrie du Bâtiment.

**STORES SCHENKER**  
 SCHÖNENWERD



Représentant en  
 Suisse romande :  
**P. HOFER**  
 ARCHITECTE  
 Avenue du Léman, 18  
 LAUSANNE  
 Téléphone No 3910

Pour cantons Neuchâtel et Fribourg  
 Max Convert, Neuchâtel

**Asphalte naturel de Travers**

Seules mines d'Asphalte en Suisse.  
 Reconnu le meilleur Asphalte

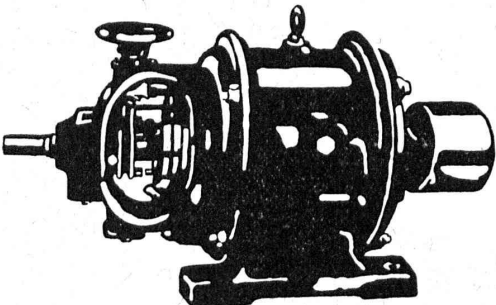
Représentants pour la Suisse :  
**E.-R. Zetter & C<sup>o</sup>,**  
 à Soleure

Maison fondée en 1843.


 Marque de fabrique.

**Schindler & C<sup>ie</sup>, Lucerne**

Capital de commandite entièrement versé : 4 millions de francs



**Dynamos et Moteurs électriques**  
 1/100 jusqu'à 20 HP.

**Ventilateurs      Aspirateurs**  
**Petits Transformateurs**

*GRAND STOCK EN MAGASIN*

**V. HAUBRUGE, Ing., Pl. du Grand-St-Jean 1, LAUSANNE**  
 Téléphone 29.46

**Société Suisse  
 des Explosifs**

Usine et siège à **GAMSEN** près Brigue (Valais)

Explosifs de sûreté :

**GAMSITE**

**PLASTAMMITE o SIMPLONITE**

**Dynamites à tous dosages**  
**Dynamite „Antigel“**  
**Mèches et Détonateurs**  
 Tous Accessoires pour le tir des Mines

Télégrammes : „Explosifs-Brigue“  
 Téléphone : N° 15, Brigue

## Société des Chaudronneries du Nord

Soc. an. au capital de 5 500 000 fr.  
Siège social: 10, rue Vézelay, Paris

Chaudronnerie fer et cuivre. — Tuyauteries. —  
Charpentes métalliques. — Chauffage. — Ventilation. — Humidification mécanique — Générateurs Woodson « Clarke Chapmann ». —  
« Surchauffeurs Sugden ».

AGENT GÉNÉRAL POUR LA SUISSE :  
**F. BARBIER, Avenue Ruchonnet, 10, Lausanne**  
TÉLÉPHONE 41.22

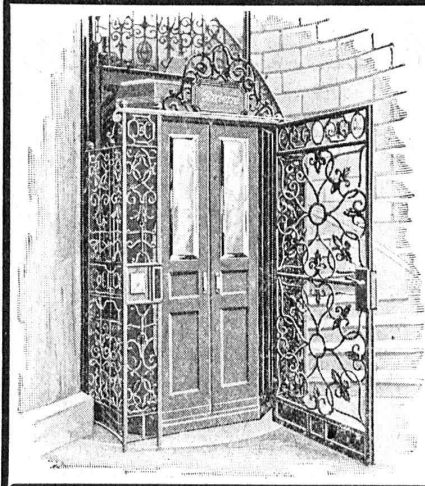
## R. Dietrich & C<sup>ie</sup> S. A., Zurich

Fabrique d'Huiles et Graisses pour  
l'Industrie — Fondée en 1865 — Fondée en 1863

SPÉCIALITÉS :

**HUILES** pour Machines à vapeur  
pour Moteurs et Dynamos  
p<sup>r</sup> Transformateurs et Interrupteurs  
pour Décolletages et à percer  
pour Automobiles

**GRAISSES** consistantes  
de Vaseline  
pour Automobiles  
p<sup>r</sup> Machines à grande vitesse  
etc., etc.



# ASCENSEURS

ÉLECTRIQUES

SYSTÈME

« SCHLIEREN »

Fabrique Suisse de Wagons Schlieren S. A., à Schlieren (Zurich)

Dép. « Ascenseurs »

Représentant pour les cantons de Berne,  
Vaud, Valais, Genève, Neuchâtel et Fribourg:

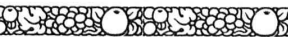
**A. BERNHEIM, Ingénieur**  
Marktgasse 6, BERNE

## IMPRIMERIE LA CONCORDE

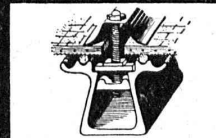
Direction : **LAUSANNE**  
Th. Pache-Tanner  
J. Pache-Vuitel

JUMELLES, 4  
Téléphone 35 95

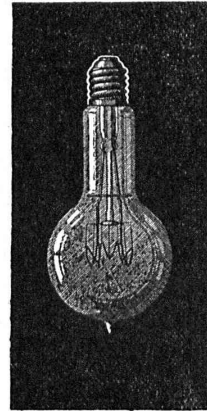
Impressions commerciales et artistiques  
Tirages en couleurs, illustrations, Labeurs  
Journaux, volumes, brochures, catalogues  
Circulaires :: Enveloppes :: Programmes  
Cartes de visite et d'adresse, Obligations  
Faire-part, Registres :: Algèbre, Musique



TOITURES DE VERRE  
SANS MASTIC



WALTHER & MULLER  
BERNE



## LAMPES

à filament étiré

1 Watt et 1/2 Watt

Fabrication exclusivement suisse

**LUMIÈRE S.A.**  
**ZOUG (Suisse)**

USINE à GOLDAU



## Henri Brändli, Horgen

Fabrique de carton bitumé, ciment ligneux.

## Asphaltages en tous genres

pour Travaux publics, Bâtiments, Chemins de fer, Ponts, Chaussées, etc.

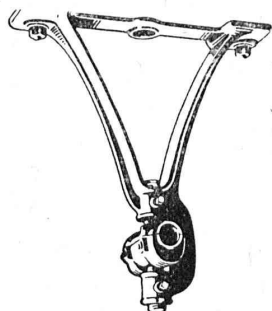
Parquet sur asphalte. Carrelage de bois mis en asphalte.

Meilleures références.  
Télégr. Henri Brändli.

Service soigné.  
Téléphone 38.



∞ SOCIÉTÉ DES USINES DE LOUIS DE ROLL ∞  
SUCCURSALE: USINE DE CLUS CT. DE SOLEURE



## TRANSMISSIONS MODERNES

avec paliers à graissage à bagues ou à billes.

installations de transmissions complètes pour toutes les branches de l'industrie.

Embrayages à friction système Benn, brevetés.

Embrayages électromagnétiques à friction, brevetés en Suisse et à l'étranger.

Poulies en fonte. Galopins à graissage automatique ou sur roulement.

Concessionnaires pour la Suisse des

**Transmissions LÉNIX brevetées.**

## RUTTIMANN FRÈRES, LAUSANNE

ENTREPRISES ÉLECTRIQUES

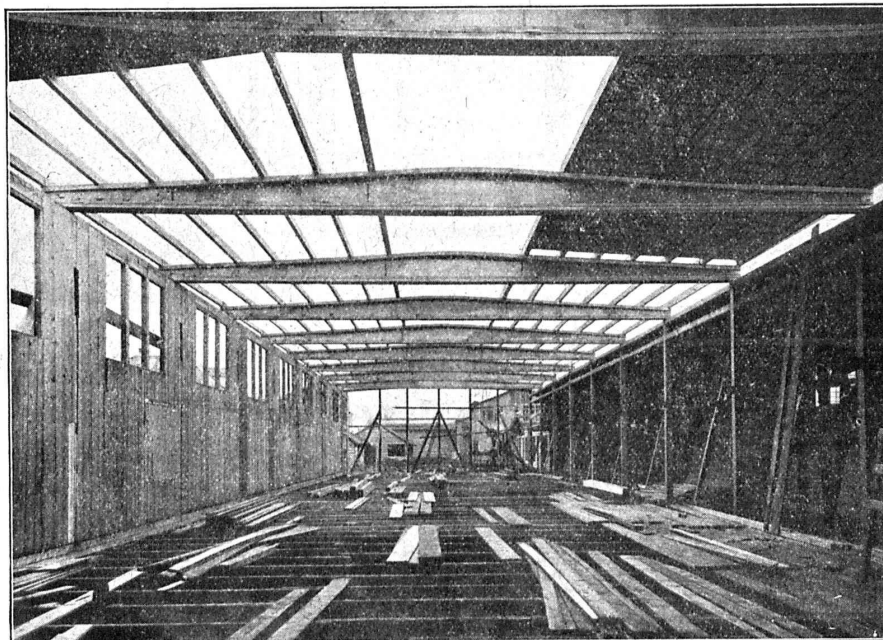


TÉLÉPHONE 3322

Maison spéciale pour la construction de

## Réseaux électriques

## Constructions en bois „Système Stäubli“



breveté dans tous les pays  
civilisés

pour constructions  
de toits, halles, usines,  
dépôts de marchandises,  
bâtiments économiques,  
hangars, ponts de service,  
échafaudages pour ponts  
sans supports,  
passerelles.

Supports  
profilés en lamelles  
de toute forme

Meilleure utilisation du  
bois

Montage rapide  
Poids minime  
Facilement démontable  
Résistant aux intempéries

Projets et exécution par :

### WILLI STÄUBLI

Zurlindenstr., 115, Zurich