

Zeitschrift: Bulletin technique de la Suisse romande
Band: 47 (1921)
Heft: 13

Werbung

Nutzungsbedingungen

Die ETH-Bibliothek ist die Anbieterin der digitalisierten Zeitschriften. Sie besitzt keine Urheberrechte an den Zeitschriften und ist nicht verantwortlich für deren Inhalte. Die Rechte liegen in der Regel bei den Herausgebern beziehungsweise den externen Rechteinhabern. [Siehe Rechtliche Hinweise.](#)

Conditions d'utilisation

L'ETH Library est le fournisseur des revues numérisées. Elle ne détient aucun droit d'auteur sur les revues et n'est pas responsable de leur contenu. En règle générale, les droits sont détenus par les éditeurs ou les détenteurs de droits externes. [Voir Informations légales.](#)

Terms of use

The ETH Library is the provider of the digitised journals. It does not own any copyrights to the journals and is not responsible for their content. The rights usually lie with the publishers or the external rights holders. [See Legal notice.](#)

Download PDF: 14.03.2025

ETH-Bibliothek Zürich, E-Periodica, <https://www.e-periodica.ch>

BULLETIN TECHNIQUE DE LA SUISSE ROMANDE

Organe en langue française de la
SOCIÉTÉ SUISSE DES INGÉNIEURS ET DES ARCHITECTES

ABONNEMENTS :

Suisse : 1 an, 12 francs
Etranger : 14 francs

Pour sociétaires :

Suisse : 1 an, 10 francs
Etranger : 12 francs

Prix du numéro :
75 centimes.

Pour les abonnements
s'adresser à la librairie
F. Rouge & C°, à Lausanne.

ainsi que de
l'Association des Anciens Elèves
de l'Ecole d'Ingénieurs de l'Université de Lausanne
et des Groupes Romands de la G. e. P.

COMITÉ DE RÉDACTION

Président : P. PICCARD, ingénieur, à Genève.
Secrétaires : H. BAUDIN, architecte, et EDM. EMMANUEL, ingénieur, à Genève.

MEMBRES :

Fribourg : MM. F. BROILLET, architecte; J. LEHMANN, ingénieur cantonal; R. DE SCHALLER, architecte. — *Vaud* : MM. EPITAUX, architecte; W. GRENIER, ingénieur, professeur honoraire de l'Université de Lausanne; E. JOST, architecte; CH. THÉVENAZ, architecte. — *Genève* : MM. E. IMER-SCHNEIDER, ingénieur-conseil; RENÉ NEESER, ingénieur; CH. WEIBEL, architecte. — *Neuchâtel* : MM. ED. ELSKES, ingénieur, A. MÉAN, ingénieur cantonal; E. PRINCE, architecte. — *Valais* : MM. J. COU-CHÉPIN, ingénieur, à Martigny; HAENNY, ingénieur, à Sion.

RÉDACTION : H. DEMIERRE, ingénieur.
LAUSANNE, Jumelles, 4

ANNONCES :

50 centimes la ligne
Rabais pour annonces répétées

Tarif spécial pour
fractions de pages

S'adresser exclusivement
à l'Indicateur Vaudois
(Société Suisse d'Édition)
Jumelles, 4, Lausanne.

CONSEIL D'ADMINISTRATION DU BULLETIN TECHNIQUE

E. IMER-SCHNEIDER, ingénieur-conseil, président; J. CHAPPUIS, ingénieur. — A. DOMMER, ingénieur, — H. MEYER, architecte. — F. ROUGE, libraire.

ADMINISTRATION : LIBRAIRIE F. ROUGE & C°, 6, RUE HALDIMAND, LAUSANNE



Troesch & C° S.A., Berne

Fabrique d'Appareils Sanitaires



PERFORATION MÉCANIQUE
OUTILLAGE PNEUMATIQUE
COMPRESSEURS D'AIR

C^{ie} INGERSOLL-RAND
33, Rue Réaumur PARIS Rue Réaumur, 33

Agents généraux pour la Suisse :
PETITPIERRE FILS & Co, NEUCHÂTEL

W. BAUMANN
HORGEN
SUISSE

Maison fondée en 1860

Représentant à Genève:
M. Jules Chappuis, Terrassière, 58

Volets à rouleaux. Stores à lames prismatiques
Volets à panneaux Paravents

Béton armé translucide

SYSTÈME KEPPLER BREVETÉ
Nouveau système de plafonds translucides en béton armé et dalles de verre

Grande résistance à la surcharge. — Très grande facilité d'entretien et de nettoyage. — Suppression de toute peinture ou enduit protecteur. — Le plus grand effet de lumière.

Représentant:
Rob. Looser, Zurich 4
Badenerstr. 41

Medaille d'or J.B.A. Leipzig 1913

MOVOS-A

Interrupteurs
Commutateurs
Démarreurs
Disjoncteurs

Limitateurs de courant
Fusibles
Coffrets d'abonnés

Ateliers de réparations pour appareils et moteurs de toute provenance

Moteurs et accessoires pour l'agriculture et l'industrie

VEVEY
FABRIQUE D'APPAREILS ÉLECTRIQUES

PAPIERS A CALQUER

Nouvelle collection

Demandez échantillons
et prix-courant à :

A. MOREL & Cie, HÉLIOGRAPHIE

LAUSANNE
Jumelles, 2

OCCASION : Papiers à calquer et à détails (ancien stock) vendus avec fort rabais.

S. A. Hasler

ci-devant
l'atelier des télégraphes de G. Hasler

Berne



Appareils téléphoniques

Prix-courant sur demande



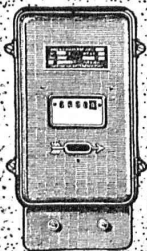
Les Instruments à Dessin « MINERVA »

sont pour le bureau technique ce que
les machines à écrire et les plumes-réservoirs
sont pour le bureau commercial.

*Ces nouveautés, brevetées dans les principaux Etats,
sont de la plus haute importance pour le dessin technique.*

Demandez s.v.p des prospectus et offres de :

Hardmeyer, Berchtold & Co, fabrication d'instruments techniques
KUSNACHT-ZURICH



LANDIS & GYR SA ZOUG

Compteurs d'électricité

Wattmètres Système Ferraris Interrupteurs horaires

NOTRE
M O N T E - C H A R G E

«HEXE»

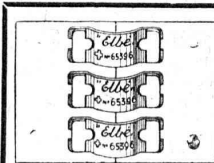
correspond aux exigences de la
construction moderne

AVANTAGES :

- Construction solide.
- Possibilité de faire pivoter la charge à n'importe quelle hauteur.
- Permet l'adaptation d'une grue pour élever des poutres en bois et en fer, etc.
- Vitesse d'élévation : 50-60 m.
- Rendement considérable inatteint jusqu'à ce jour.

Offres détaillées par :

ROBERT AEBI & C^{ie}, ZURICH
Bureau technique Fabrique de machines



Agrafe brevetée «Elbé»
pour courroies de transmission de toutes
dimensions

Fabrique C. SYLVANT, Carouge-Genève

En Suisse romande, en vente dans toutes les bonnes maisons de fournitures industrielles

BAUMANN FRÈRES

Ateliers pour la construction de
Ressorts en tous genres



RESSORTS EN FIL D'ACIER DE 0,2-50 mm. D'ÉPAISSEUR
en fil de laiton, nickel et bronze
pour toutes machines et appareils

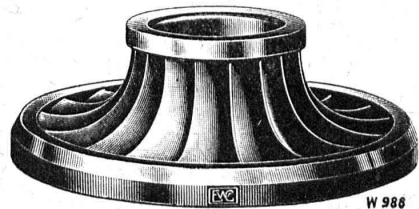
RESSORTS EN TOLE D'ACIER TREMPÉ BLEUI
RONDELLES A RESSORT

Articles techniques pour l'industrie textile

Calculs pour la capacité de charge à disposition
de nos clients

ESCHER WYSS & C^{ie} S.A.
Zurich
Suisse

Turbines hydrauliques



Système Francis et Roues tangentielles

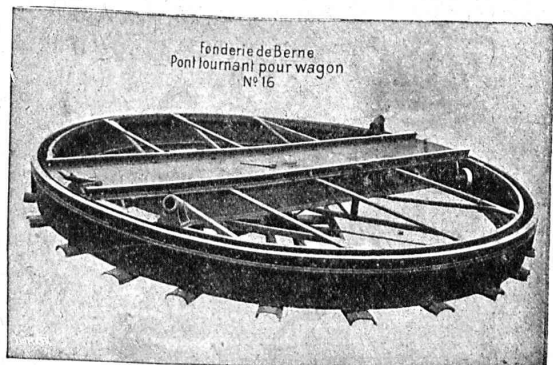
Régulateurs universels

Turbo-Pompes

21/21

Société des USINES de LOUIS de ROLL
Succursale : FONDERIE DE BERNE, à Berne.

Lettres et Télégrammes : Fonderie de Berne, à Berne. Téléphone 10.66



Appareils de levage : Ponts roulants, grues pivotantes,
grues de chargement, etc., pour
commande à bras et commande électrique,

Machines pour tourbières : Malaxeurs et transporteurs.

Matériel de chemins de fer : Ponts tournants et cha-
riots transbordeurs,
branchements et croisements pour voies normales et
voies étroites, Barrières.

Chemins de fer de montagne : Funiculaires complets,
avec freins spéciaux (sys-
tèmes brevetés), depuis 1898 90 exécutions.

Superstructures à crémaillère : Systèmes : Riggerbach,
Abt, Strub, Peter, etc.

Barrages : Installations métalliques et mécaniques pour
barrages et canaux, grilles, machines pour
nettoyer les grilles, treuils, etc.

Renseignements sur des installations faites, références
Projets et Devis sont à disposition.

H. FLOTTMANN & C^{IE}, ZURICH

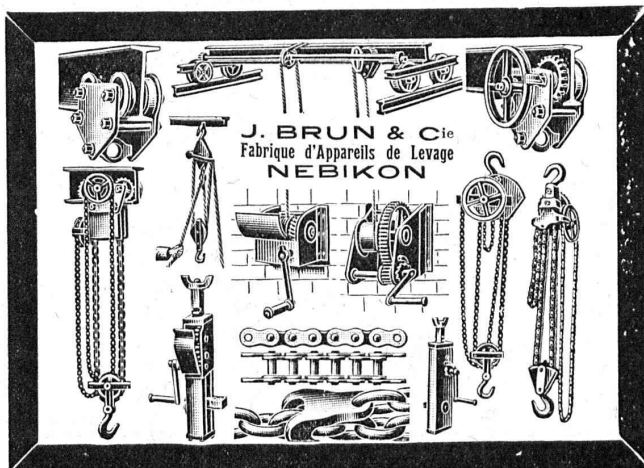
RENGGERSTR., 86 - TÉLÉPHONE SELNAU 1671 - ADRESSE TÉLÉGRAPHIQUE : FLOTTMANN, ZURICH

Nos spécialités sont :

Installations complètes à air comprimé

stationnaires, mobiles et transportables pour :

Constructions de tunnels, etc., carrières, marbreries, fabriques de produits en ciment, fonderies ateliers mécaniques, etc.



Asphalte naturel de Travers

Seules mines d'Asphalte en Suisse.

Reconnu le meilleur Asphalte

Représentants pour la Suisse :

E.-R. Zetter & C^o,
à Soleure

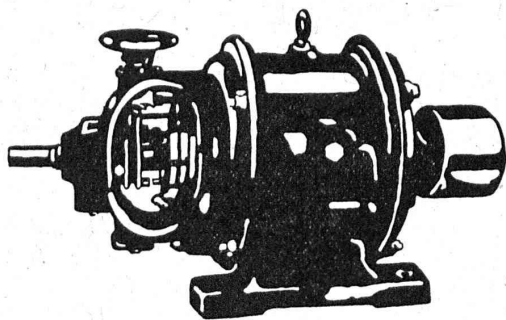
Maison fondée en 1843.



Marque de fabrique.

Schindler & C^{ie}, Lucerne

Capital de commandite entièrement versé : 4 millions de francs



Dynamos et Moteurs électriques

1/100 jusqu'à 20 HP.

Ventilateurs

Aspirateurs

Petits Transformateurs

GRAND STOCK EN MAGASIN

V. HAUBRUGE, Ing., Pl. du Grand-St-Jean 1, LAUSANNE
Téléphone 29.46

Société Suisse des Explosifs

Usine et siège à GAMSEN près Brigue (Valais)

Explosifs de sûreté :

GAMSITE

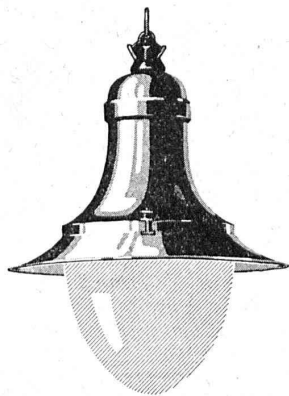
PLASTAMMITE ◦ SIMPLONITE

Dynamites à tous dosages
Dynamite „Antigel“
Mèches et Détonateurs

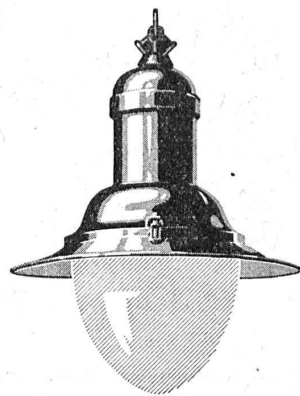
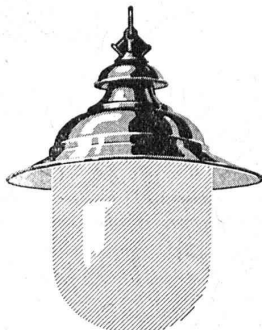
Tous Accessoires pour le tir des Mines

Télégrammes : „Explosifs-Brigue“
Téléphone : N° 15, Brigue

ARMATURES POUR LAMPES 1/2-WATT



Pr éclairage extérieur
et intérieur, fermeture
à vis ou à articulation



Ventilation efficace
Forme élégante
Construction solide



SIEMENS-SCHUCKERTWERKE

Bureau

ZURICH

Löwenstrasse 35

ALFRED J. AMSLER & C^o, SCHAFFHOUSE

(SUISSE)

Département MACHINES :

MACHINES D'ESSAIS de toutes grandeurs et de toutes puissances pour traction, compression, flexion, pliage, torsion, choc, dureté, usure, endurance, etc., sur **Métaux** et **Bois** ; sur **Câbles** et cordages métalliques, en chanvre, en aloès, sur chaînes, courroies, etc.

Ressorts — traction, compression et endurance.

Récipients et tubes — pression intérieure.

Manomètres — tarage des manomètres.

Instruments de haute précision pour établir la déformation des éprouvettes.

MACHINES POUR ESSAIS de **Ciment**, **Béton**, **Pierres** et autres matériaux de construction, à la compression, traction, usure, perméabilité à l'eau.

Pompes à huile et compresseurs à gaz à haute pression.

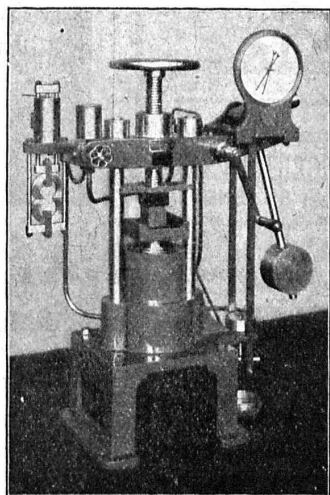
Dynamomètres pour la mesure de la force absorbée par des machines à marche rapide.

Dynamomètres de torsion de toutes puissances pour machines à marche rapide, jusqu'aux plus grandes vitesses (pompes centrifuges, turbines à vapeur, turbo-compresseurs, etc.).

Dynamomètres de traction pour véhicules.

Appareils à mesurer la pression des roues sur les rails.

Machines à diviser la ligne droite et le cercle pour usage industriel.



Presse de 30 tonnes avec dispositif de traction, pour essais de béton, etc.

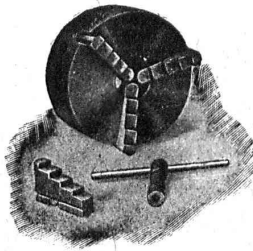
Département INSTRUMENTS :

Planimètres, Intégrateurs, Appareils hydrométriques et semblables.

Etude et construction de nouvelles machines et d'instruments suivant projets soumis

MANDRINS

à serrage concentrique à 3 mors



„CORRECT“

Construction soignée, robuste et de grande précision.

Prix très avantageux.

Société pour l'Industrie mécanique

Ci-devant Soller S. A.

Bâle

Rue Zwinger, 25

Gegründet 1851.

GYSEL & Cie.

ASPHALTFABRIK KÄPFNACH

Tel. 24 Foge de CARTON BITUMÉ et de CIMENT LIGNEUX A. G.

HORGEN

Tapis d'isolation - Laine de scorie - Carton bitumé à rainures - Carbolinéum - Plaques d'asphalte p. isolations
Corde écrue et goudronnée.

SIGNAUX

et Appareils de sécurité

pour Chemins de fer

Cabines d'enclenchements : électro-pneumatiques, électriques, électro-mécaniques

BLOCK AUTOMATIQUE

à courant continu et courant alternatif

Répétition des signaux sur les locomotives

Relais, Joints de rails isolés, Commutateurs de contrôle, Appareils d'annonces de trains, etc.

Signaux à palette mobile pour passages à niveau

COMPAGNIE GÉNÉRALE DE SIGNALISATION

Rue d'Athènes, No 23

Paris

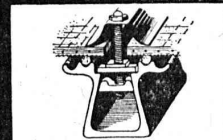
Représentant en Suisse : G. P. SKIPWORTH, Ingénieur, Marktgasse 50, BERNE

Constructions Métalliques

C. Wolf & C^{ie}, Nidau (Berne)

TOITURES DE VERRE

SANS MASTIC



WALTHER & MULLER

BERNE

Manufacture de Papiers
STOUKY, BAUMGARTNER & C^e
LAUSANNE et RENENS

Spécialité de Papiers
utilisés dans l'Industrie du Bâtiment.

Pierres de Laufon

en tous genres
Carrières Jurassiennes S^A
Laufon



Henri Brändli, Horgen

Fabrique de carton bitumé, ciment ligneux

Spécialité :

Plaques isolatrices asphaltées

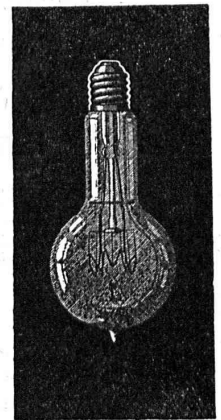
en toutes épaisseurs et de tous genres pour

Couvertures imperméables de ponts, tunnels, passages, chapes de voûte, soubassements, etc.

ISOLATIONS (Fourniture et pose) ISOLATIONS
Feutre et tapis isolant. Asphalte isolant.

Meilleures références.
Télégr. Henri Brändli.

Service soigné.
Téléphone : 38.



LAMPES

à filament étiré

1 Watt et 1/2 Watt

Fabrication exclusivement suisse

LUMIÈRE S.A.

ZOUG (Suisse)

USINE à GOLDAU

IMPRIMERIE LA CONCORDE

Jumelles, 4 LAUSANNE Tél. 3595.

Grande baisse

sur les

LAMPES OSRAM

à partir du 1^{er} juin 1921

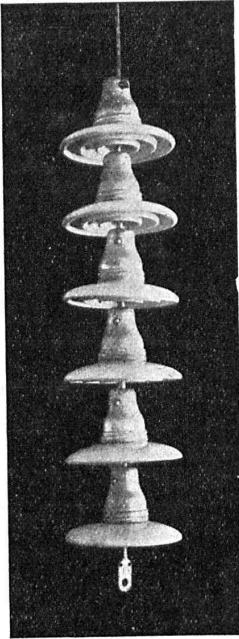
Nouveaux prix bruts pour Lampes Osram-Azo à remplissage gazeux		
Tension Volts	Consommation en Watts	Prix bruts Francs
100—130	25	2.25
100—240	40	3.—
»	60	3.50
100—260	75	3.75
»	100	5.25
»	150	8.75
»	200	11.75
»	300	16.50
»	500	22.50
»	750	31.50
»	1000	36.—
»	1500	46.—
»	2000	58.—

Rabais sur demande

Nouveaux prix nets pour
Lampes Osram à filament métallique
sur demande

Prompte expédition de la fabrique de Veltheim près de Winterthour

OSRAM S. A., ZURICH



Camille Bauer, Bâle

MAISON DE GROS

Représentant pour toute la Suisse de la

Manufacture de porcelaine Ph. Rosenthal & C^{ie} S. A.
SELB en Bavière.

Spécialité en

ISOLATEURS SUSPENDUS

pour les plus hautes tensions de service.

En outre **CLOCHES DELTA** pour haute tension
et tous les isolateurs pour haute et basse tension.

Prompte livraison.



Prix avantageux.

ATELIERS de CONSTRUCTIONS MÉCANIQUES

TÉLÉPHONE N° 69

de VEVEY (Suisse)

Adr. télégr. : FONDERIE-VEVEY

TURBINES et RÉGULATEURS

Monte-charges de tous systèmes

Compresseurs.

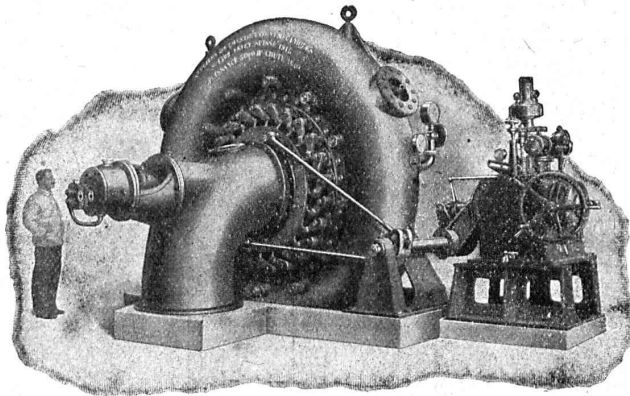
Presses hydrauliques.

ENGINS DE LEVAGE

Grues, ponts
et plaques tournantes.

Chariots transbordeurs.

BRANCHEMENTS et
CROISEMENTS



Turbine spirale avec régulateur à pression d'huile, 5600 HP sous 160 m. de chute.

Fonderie de FER et de BRONZE

PONTS et
Charpentes métalliques.
RÉSÉROIRS
et CHAUDIÈRES

GAZOMÈTRES
TUYAUX

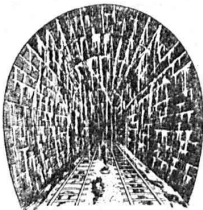
BARRAGES et ÉCLUSES

DEVIS de toutes MACHINES
sur demande.

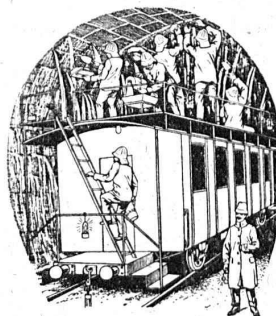
Sika Etanchements jusqu'à siccité complète
(en présence de grandes pressions
d'eau) de caves, puits, turbines, barra-
ges de vallées, conduites de pression, tunnels, même
dans les cas les plus difficiles. — Imperméabilisation
de terrasses, façades, murs intérieurs et extérieurs.
Détruit salpêtre et bolet destructeur.

Conservado 1, 1a, 2 et 3

Etanchent et conservent par imprégnation la pierre
neuve et décrépie (monuments), de même toutes sortes
de crépis humides per-
méables et salpêtroux. —
Enduits lavables et soli-
des aux intempéries.



Fabricat. et vente
chez :



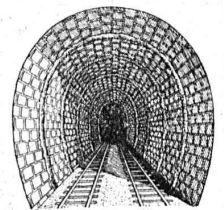
Servas Adjonction minérale à
la chaux, rend résistant
aux influences atmosphé-
riques et adhère sur n'importe quel fond.

Purigo 1-3 Durcit, nettoie et
conserve la pierre
taillée, le crépi
de ciment, chaux, gyps, etc.

Plenigo Mastic fibreux p^r
les joints de bois.

Igas 1-7 Mastics élastiques et étanches pour
fixer des parquets, des plaques
de liège, torfoléum, du fer, du
verre et du bois, applicable sur n'importe quel fond
même mouillé. Enduits solides pour réservoirs en ciment,
devant contenir mare, fruits, boissons, huiles, benzine,
acides minéraux et organiques. Mastics solides au feu.

Igol 1-5 Enduits étanches élastiques et soli-
des aux intempéries pour béton,
maçonnerie, terrasses, toits,
canaux, turbines, réservoirs, puits, conduites
sous pression, barrages de vallées etc. —
Antirouille, désinfection,
imprégnation de bois.



Kasp. Winkler & C^{ie}, Altstetten-Zurich
vis-à-vis de la Gare

Tél. : Selnau 3963
Télégr. : SIKa

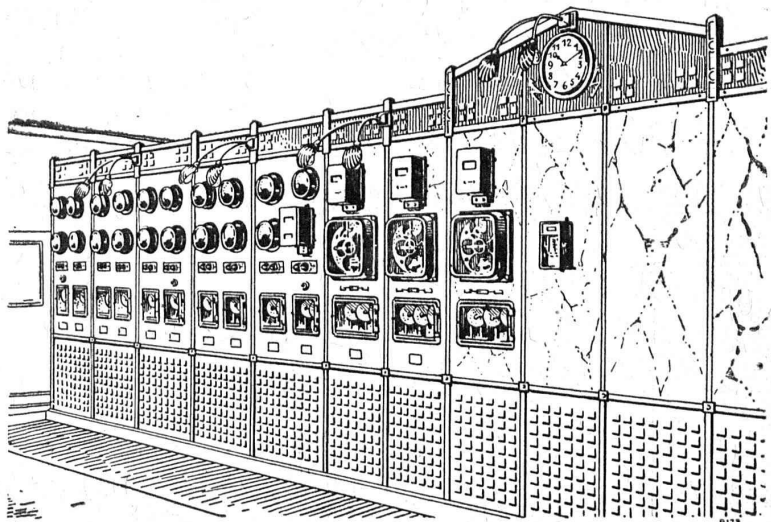
Se trouve aussi aux adresses suivantes :

ZURICH : Association des Marchands suisses de matériaux ; Sponagel et C^{ie}. AARAU : C. Richner. BERNE : Comptoir de matériaux de constructions (S.A.). BIENNE : Baumaterial (A.G.)
GENÈVE : Jules Chappuis, Représentant-Entrepreneur, Terrassière, 58.

SOCIÉTÉ ANONYME

BROWN, BOVERI & C^{ie}, BADEN (Suisse)

Bureau Technique pour la Suisse Romande : Lausanne, Avenue de la Gare, 3 :: Téléphone 2159



Tableaux de distribution

pour tous genres de courant
toutes tensions et toutes intensités

CENTRALES HYDROÉLECTRIQUES

SOUS-STATIONS

APPAREILS

Theodore Bertschinger
Entreprise générale
de Construction **Lenzbourg et Zurich**



Carrière
de grès coquillier
„Steinhof“
Othmarsingen
(Molasse marine)

Livraison de
**Pierres brutes et
taillées**
en teinte jaunâtre et bleuâtre

Dessins décoratifs
Tonalité chaude

Sables
pour fabrication
de pierres
artificielles

peuvent être fournis constamment
en quantités importantes

DEMAG

8270

GRUES À VAPEUR

DISPONIBLES
EN MAGASIN.



DUISBURG

Représentant pour la Suisse: **M. ten Bosch, ing.**, Waffenplatzstr. 69, Zurich 2

SOCIÉTÉ SUISSE D'EXPLOSIFS CHEDDITE & DYNAMITE

Bureau à Liestal. Tél. 182.

Usines à Isleten (Ct. d'Uri) et Liestal

livre à des conditions avantageuses

DYNAMITE, explosifs de sûreté CHEDDITE & TELSITE

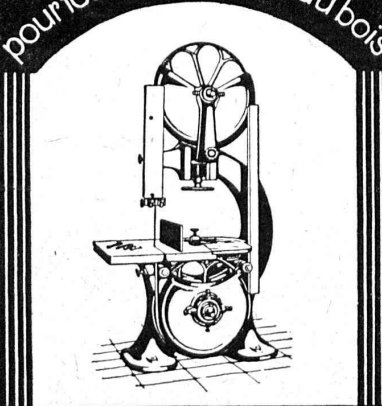
MÈCHES ET DÉTONATEURS

Agents généraux
pour la Suisse romande :

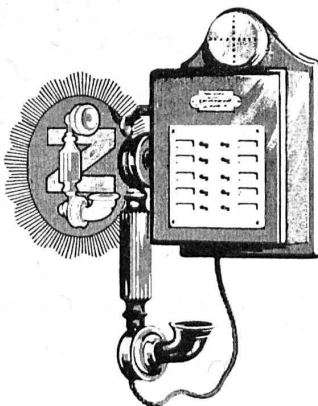
PETITPIERRE FILS & Co, NEUCHÂTEL

TÉLÉPHONE 3.15

MACHINES
pour toutes Industries du bois



Ateliers de Constructions Mécaniques
A. MULLER & Co BRUGG (SUISSE)



Zellweger S.A.
Ulster, Suisse
Fabrique de Téléphones



ANSELMIER & MÜLLER
BERNE

BÉTON ARMÉ
TRAVAUX PUBLICS ET BATIMENTS
VOIES INDUSTRIELLES

BUREAU TECHNIQUE POUR ÉTUDES ET DEVIS



Matériel roulant et
Machines d'entreprises S.A.

RUBAG
ZURICH
Seidengasse, 16

Télégr.: « Rubag » Téléph.: Selnau 598

Matériel roulant - Machines
d'entreprises - Machines-outils
modernes - Machines pour tra-
vailler le bois - Aciers pour
tous les usages.