

Zeitschrift: Bulletin technique de la Suisse romande
Band: 47 (1921)
Heft: 14

Werbung

Nutzungsbedingungen

Die ETH-Bibliothek ist die Anbieterin der digitalisierten Zeitschriften. Sie besitzt keine Urheberrechte an den Zeitschriften und ist nicht verantwortlich für deren Inhalte. Die Rechte liegen in der Regel bei den Herausgebern beziehungsweise den externen Rechteinhabern. [Siehe Rechtliche Hinweise.](#)

Conditions d'utilisation

L'ETH Library est le fournisseur des revues numérisées. Elle ne détient aucun droit d'auteur sur les revues et n'est pas responsable de leur contenu. En règle générale, les droits sont détenus par les éditeurs ou les détenteurs de droits externes. [Voir Informations légales.](#)

Terms of use

The ETH Library is the provider of the digitised journals. It does not own any copyrights to the journals and is not responsible for their content. The rights usually lie with the publishers or the external rights holders. [See Legal notice.](#)

Download PDF: 22.01.2025

ETH-Bibliothek Zürich, E-Periodica, <https://www.e-periodica.ch>

BULLETIN TECHNIQUE

DE LA SUISSE ROMANDE

Organe en langue française de la

SOCIÉTÉ SUISSE DES INGÉNIEURS ET DES ARCHITECTES

ainsi que de

l'Association des Anciens Elèves
de l'Ecole d'Ingénieurs de l'Université de Lausanne
et des Groupes Romands de la G. e. P.

COMITÉ DE RÉDACTION

Président: P. PICCARD, ingénieur, à Genève.
Secrétaires: H. BAUDIN, architecte, et EDM. EMMANUEL, ingénieur, à Genève.

MEMBRES.

Fribourg: MM. F. BROILLET, architecte; J. LEHMANN, ingénieur cantonal; R. DE SCHALLER, architecte. — *Vaud*: MM. EPITAUX, architecte; W. GRENIER, ingénieur, professeur honoraire de l'Université de Lausanne; E. JOST, architecte; CH. THEVENAZ, architecte. — *Genève*: MM. E. IMER-SCHNEIDER, ingénieur-conseil; RENE NEESER, ingénieur; CH. WEIBEL, architecte. — *Neuchâtel*: MM. ED. ELSKES, ingénieur, A. MEAN, ingénieur cantonal; E. PRINCE, architecte. — *Valais*: MM. J. COU-CHEPIN, ingénieur, à Martigny; HAENNY, ingénieur, à Sion.

RÉDACTION: H. DEMIERRE, ingénieur.
LAUSANNE, Jumelles, 4

ANNONCES:

50 centimes la ligne
Rabais pour annonces répétées

Tarif spécial pour
fractions de pages

S'adresser exclusivement
à l'Indicateur Vaudois
(Société Suisse d'Édition)
Jumelles, 4, Lausanne.

ABONNEMENTS:

Suisse: 1 an, 12 francs
Etranger: 14 francs

Pour sociétaires:

Suisse: 1 an, 10 francs
Etranger: 12 francs

Prix du numéro:
75 centimes.

Pour les abonnements
s'adresser à la librairie
F. Rouge & C^o, à Lausanne.

CONSEIL D'ADMINISTRATION DU BULLETIN TECHNIQUE

E. IMER-SCHNEIDER, ingénieur-conseil, président; J. CHAPPUIS, ingénieur. — A. DOMMER, ingénieur. — H. MEYER, architecte. — F. ROUGE, libraire.

ADMINISTRATION: LIBRAIRIE F. ROUGE & C^o, 6, RUE HALDIMAND, LAUSANNE



Troesch & C^o S.A., Berne

Fabrique d'Appareils Sanitaires



Theodore Bertschinger

Entreprise générale
de Construction Lenzbourg et Zurich



Carrière
de grès coquillier
„Steinhof“
Othmarsingen
(Molasse marine)

....

Livraison de
**Pierres brutes et
taillées**
en teinte jaunâtre et bleuâtre

Dessins décoratifs
Tonalité chaude

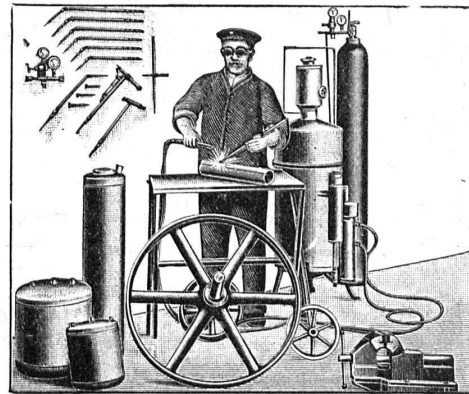
....

Sables
pour fabrication
de pierres
artificielles

peuvent être fournis constamment en quantités importantes

„Continental“

Installations pour
Soudure et Découpage
des métaux



Procédé oxy-acétylénique

Le plus rationnel ! Le plus économique !
— Le plus simple ! —

➤ MÉDAILLE D'OR BERNE 1914 ➤

Références brillantes

Demandez Catalogue N° 390

Société Continentale de Lumière
et Constructions Mécaniques
Zurich-Dubendorf

TÉLÉPHONE DUBENDORF N° 16

**Société Suisse
pour la Conservation des Bois S.A.
Zofingue**

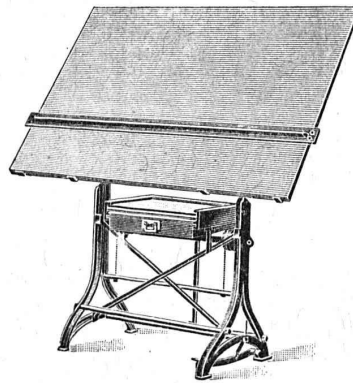
Usine d'Injecion et Scierie

Spécialité :

Traverses de chemins de fer, Traverses de ponts et Traverses d'embranchement, suivant les normes des CFF, chêne, hêtre, pin et mélèze. Bois de construction imprégnés. Pavés de bois. Imprégnations à l'huile de créosote.

Téléphone 46

Adresse télégraph. : Teeroel-Zofingue



**TABLES
A
DESSIN**

Prospectus sur demande

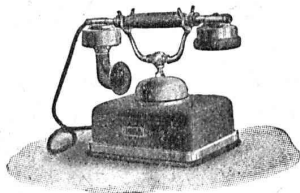
Meilleures constructions

Charles Ebner
Schaffhouse

S. A. Hasler

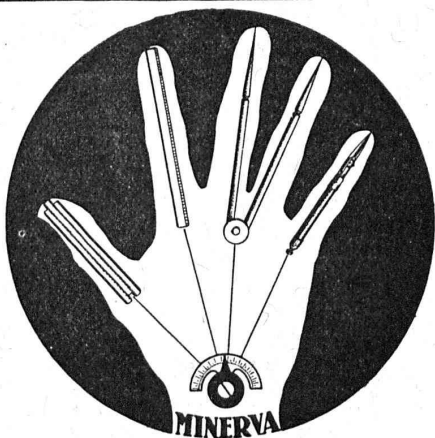
ci-devant
l'atelier des télégraphes de G. Hasler

Berne



Appareils téléphoniques

Prix-courant sur demande



Les Instruments à Dessin «MINERVA»

sont pour le bureau technique ce que
les machines à écrire et les plumes-réservoirs
sont pour le bureau commercial.

*Ces nouveautés, brevetées dans les principaux Etats,
sont de la plus haute importance pour le dessin technique.*

Demandez s.v.p des prospectus et offres de :

Hardmeyer, Berchtold & C^o, fabrication d'instruments techniques
KUSNACHT-ZURICH

KÖRTING Soc. Anon.
HANOVRE
Allemagne

Représentée en Suisse par MM.

Birchler & Pfulg, Schützengasse, 23, Zurich

Chauffages centraux
par la vapeur, l'eau chaude, etc., système le plus moderne répondant à toutes les exigences.

Chauffage au mazout
et autres liquides. Expérience de 40 ans. Quatre systèmes divers.

**Injecteurs, Ejecteurs, Condensateurs,
Souffleurs sous grilles, Pulvérisateurs, etc.**

Moteurs Diesel,

Moteurs à gaz pauvre, à l'essence, à pétrole, etc.

Pompes centrifuges et à piston, Pulsomètres.

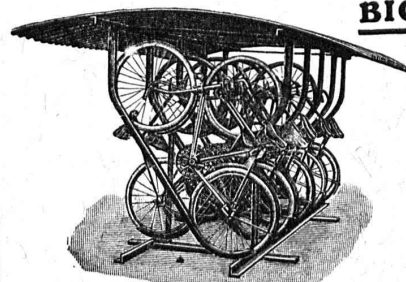
Société anonyme Fabrique de Machines

de Louis Giroud

fournit à prix modérés :

O L T E N

**GARAGES POUR
BICYCLETTES**



doubles et simples,
fabriqués en fer, munis d'un toit de protection en tôle ondulée zinguée, bien éprouvés dans l'usage.

Prospectus à disposition
Plusieurs centaines en usage
en Suisse

ROBERT AEBI & C^{ie}, ZURICH

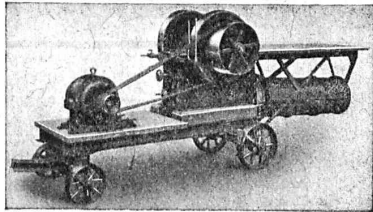
Bureau technique



Fabrique de machines

Fondée en 1880

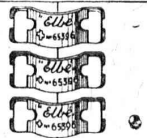
MACHINES



POUR

ENTREPRENEURS

Fabrication suisse



Agrafe brevetée « Elbé »

pour courroies de transmission de toutes dimensions

Fabrique C. SYLVANT, Carouge-Genève

En Suisse romande, en vente dans toutes les bonnes maisons de fournitures industrielles

BAUMANN FRÈRES

Ateliers pour la construction de Ressorts en tous genres

RUTI
(ZURICH)



RESSORTS EN FIL D'ACIER DE 0,2-50 mm. D'ÉPAISSEUR en fil de laiton, nickel et bronze pour toutes machines et appareils

RESSORTS EN TOLE D'ACIER TREMPÉ BLEU
RONDELLES A RESSORT

Articles techniques pour l'industrie textile

Calculs pour la capacité de charge à disposition de nos clients

TUYAUX FONTE DE CHOINDEZ

FRANCILLON & C^{ie} LAUSANNE

SOCIÉTÉ ANONYME

TUBES ACIER A EMBOITEMENT

HÉLIOGRAPHIE DUVAL

Reproduction de plans
Spécialité de tirage par Procédé à sec

Prix modérés.

Petit-Rocher, 6, LAUSANNE
Téléphone 3483

H. ARNOLD, KRIENS CANTON DE LUCERNE MATÉRIEL ÉLECTRIQUE - MOTEURS

Coupe-circuits accessoires (Système Siemens) Fer électrique à souder (Brevet N° 73 208)

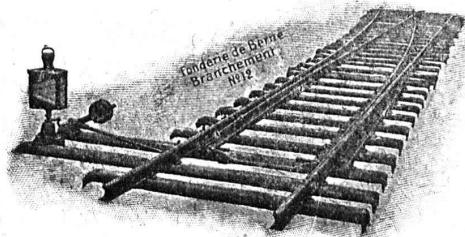
Téléphone 846 Pâte soudure (sans acide) « Zettel » Téléphone 846

■ ■ ■ CALCULS DE STABILITÉ ■ ■ ■
Projets - Devis - Mise en soumission - Surveillance - Expertise
BÉTON ARMÉ et CONSTRUCTIONS DIVERSES

A. PARIS, Ingénieur-Conseil indépendant des brevets et des entreprises
Petit Beaulieu, av. Beaulieu LAUSANNE :: Téléph. 46.92

Société des USINES de LOUIS de ROLL Succursale : FONDERIE DE BERNE, à Berne.

Lettres et Télégrammes : Fonderie de Berne, à Berne. Téléphone 10.88



Appareils de levage : Ponts roulants, grues pivotantes, grues de chargement, etc., pour commande à bras et commande électrique.

Matériel de chemins de fer : Ponts tournants et chariots transbordeurs, branchements et croisements pour voies normales et voies étroites, Barrières.

Chemins de fer de montagne : Funiculaires complets, avec freins spéciaux (systèmes brevetés), depuis 1898 90 exécutions.

Superstructures à crémaillère : Systèmes : Riggenbach, Abt, Strub, Peter, etc.

Barrages : Installations métalliques et mécaniques pour barrages et canaux, grilles, machines pour nettoyer les grilles, treuils, etc.

Renseignements sur des installations faites, références
Projets et Devis sont à disposition.

ENTREPRISES GÉNÉRALES DE
TRAVAUX D'ASPHALTAGE POUR COUVERTURES ÉTANCHES
 DE
 TOITURES PLATES, TERRASSES

PRODUITS BITUMEUX ET ASPHALTIQUES

BACHES D'ASPHALTE
 pour revêtements
 imperméables de
 PONTS, TUNNELS, VOÛTES, PASSAGES

ROSSO & SCHNEEBELI
 LAUSANNE et VEVEY



**MOULAGES
 EN ACIER**

de tous genres poids et
 dimensions bruts et usinés

TAILLE D'ENGRENAGES
 droits, coniques, hélicoïdaux,

Spécialité de pièces détachées pour
MATÉRIEL DE CHEMINS DE FER
MATÉRIEL DE MINES
FORGES ET LAMINOIRS

ACIÉRIES SARROISES
DINGLER, KARCHER & CIE
SARREBRUCK

Représentant général
 pour la Suisse : **A. SPECKEN, ZURICH 8**



MATÉRIEL ROULANT ET
 MACHINES D'ENTREPRISES S.A.

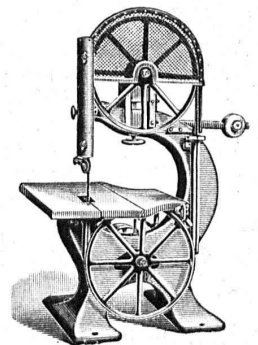
R·U·B·A·G

ZURICH, Seidengasse, 16

Téleg.:
 « Rubag »

Téléph.:
 Selnau 593

Matériel roulant - Machines d'entreprises - Machines-
 outils modernes - Machines pour travailler le bois
 Aciers pour tous les usages





OSRAM S.A., ZURICH



G. Meidinger & Cie
Bâle

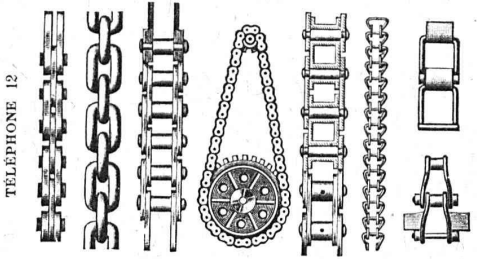
Ventilateurs centrifuges
pour tous les besoins de l'industrie

Moteurs électriques
pour tous courants

Transformateurs



J. BRUN & C^{ie}, Nebikon Fabrique de chaînes et appareils de levage



TELEPHONE 12

Télégr.: BRUN, Nebikon

Grands stocks en chaînes pour toutes industries, ainsi qu'en palans, chariots roulants, crics, etc.
Demandez nos offres, s. v. p.

Asphalte naturel de Travers

Seules mines d'Asphalte en Suisse.

Reconnu le meilleur Asphalte

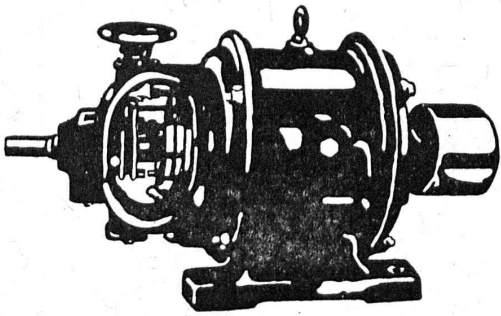
Représentants pour la Suisse:
E.-R. Zetter & C^o, à Soleure



Maison fondée en 1843. Marque de fabrique.

Schindler & C^{ie}, Lucerne

Capital de commandite entièrement versé : 4 millions de francs



Dynamos et Moteurs électriques
1/100 jusqu'à 20 HP.

Ventilateurs **Aspirateurs**
Petits Transformateurs

GRAND STOCK EN MAGASIN

V. HAUBRUGE, Ing., Pl. du Grand-St-Jean 1, LAUSANNE
Téléphone 29.46

Société Suisse des Explosifs

Usine et siège à **GAMSEN** près Brigue (Valais)

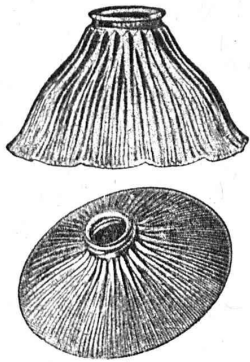
Explosifs de sûreté:

GAMSITE
PLASTAMMITE - SIMPLONITE

Dynamites à tous dosages
Dynamite „Antigel“
Mèches et Détonateurs
Tous Accessoires pour le tir des Mines

Télégrammes : „Explosifs-Brigue“
Téléphone : N° 15, Brigue

HOLOPHANE VÉRITABLE



COMPAREZ

HOLOPHANE

Société anonyme française

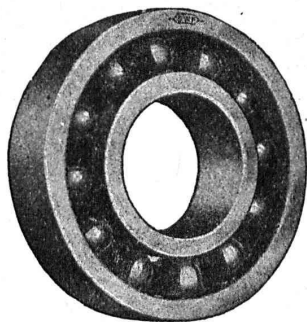
SUCCURSALE DE ZURICH I

Hirschengraben 82

Téléphone : Hott. 20 39. — Adresse télégraphique : HOLOPHANE - Zurich

Chez tous les bons électriciens.

IMITATIONS



Roulement à billes

D. W. F.

pour tout emploi.

Grandeurs normales en stock à Zurich

Paliers de machines munis de Roulements à billes D. W. F.

REPRÉSENTANT :

D^r HOIGNÉ, Münsterhof, 14, ZURICH I

Ci-devant M. Schoch & C^o.

DÉCORATIONS EN STAFF

de fabrication spéciale brevetée et meilleur équivalent des travaux poussés sur place sont achetés par **architectes, entrepreneurs** de préférence chez

ERNEST HABERER & Cie - BERNE

JH 1485 B]

Téléphone 943

Commandes directes d'après catalogues et travaux d'après plans spéciaux sont promptement exécutés.

Projets avec nos motifs de catalogues pour plafonds, murs, etc., en tous genres et grandeurs, d'après plans donnés, sont fournis gratuitement. Conditions *avantageuses.* Catalogues à disposition.

TRAVAUX DE SCULPTURE

Modèles artistiques pour façades et intérieurs. Groupes pour monuments. Figurines pour décors et ornements de fontaines, colonnes, vases, etc. Exécution en pierre naturelle et artificielle.

FAVARGER & C^o, S. A.

NEUCHÂTEL (Suisse)

Maison fondée en 1860 par HIPP

Spécialité d'appareils électriques pour la **MESURE DU TEMPS** dans les Observatoires, Laboratoires scientifiques, Ateliers de montres de précision, etc...

PENDULES ÉLECTRIQUES ET MÉCANIQUES de moyenne et haute précision.

Système **D'UNIFICATION ÉLECTRIQUE DE L'HEURE** moyenne ou sidérale dans tous les locaux d'un Observatoire (pendule fondamentale).

RELAIS PENDULAIRES, COMPTEURS battant la seconde ou la minute.

CHRONOGRAPHES ENREGISTREURS de Hipp.

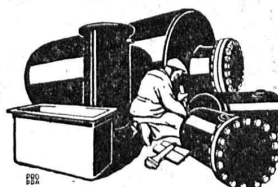
Fournisseurs de nombreux Observatoires suisses et étrangers.

MINIMAX

Au cours d'une expérience de vingt ans, toujours perfectionné et spécialisé d'après les besoins, l'extincteur d'incendie portatif «Minimax» garantit une sécurité absolue. il est toujours prêt à être mis en fonction, de la construction la plus simple et d'une force extinctive extraordinaire. Jusqu'à ce jour plus de 53 500 incendies ont été éteints par le «Minimax». 1 million 500 000 appareils sont en usage. Demandez nos prospectus B4.

MINIMAX S^TE ANONYME

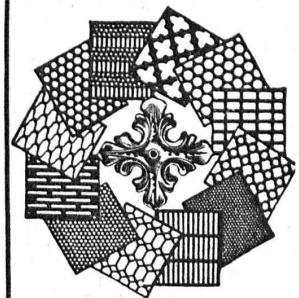
4 Seehofstr. ZURICH Seehofstr. 4



Boiler, réservoirs, récipients d'expansion, conduites ainsi que travaux de ferblanterie en tous genres

Sch. Bertrams
Bâle

Tôles perforées



H. HEER & C^o
OLTEN 7318

IM - H O F & C^{IE}, B A L E

Représentants exclusifs de

AMERICAN VULCANIZED FIBRE Co, WILMINGTON

la plus ancienne des fabriques américaines de fibre



FIBRE VULCANISÉE "VUL-COT"

en plaques, bâtons, tubes et pièces façonnées.

Grands stocks bien assortis.

IMPRIMERIE LA CONCORDE

Direction : **LAUSANNE**
Th. Pache-Tanner JUMELLES, 4
J. Pache-Vuitel Téléphone 35 95

Impressions commerciales et artistiques

Tirages en couleurs, illustrations, Labours

Journaux, volumes, brochures, catalogues

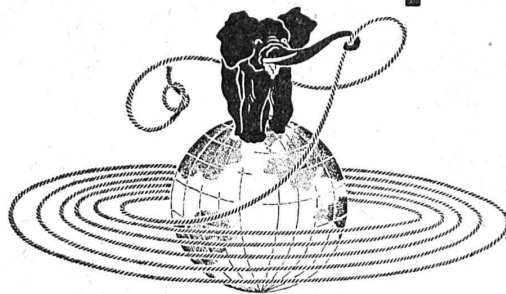
Circulaires :: Enveloppes :: Programmes

Cartes de visite et d'adresse, Obligations

Faire-part, Registres :: Algèbre, Musique



CÂBLES MÉTALLIQUES



E. FATZER
ROMANSHORN · SUISSE.

MAISON SPÉCIALE D'ENTREPRISES DE FUMISTERIE INDUSTRIELLE

Ancienne Maison P. Landon, fondée en 1865

ACTIS & LAMBERT

CONSTRUCTEURS

53, Rue du Stand - GENÈVE - Téléphone 23-72

Compte de chèques postaux I. 1761



FOURS à récupération, système breveté P. de Lachomette, pour usines à gaz, à cornues horizontales et inclinées. — FOURS à cornues verticales, syst. Woodall & Duckham. — Construction de FOURS industriels en tous genres pour toutes industries.

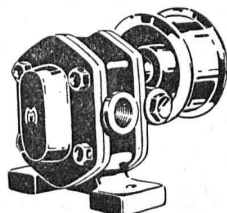
HAUTES CHEMINÉES
en briques et en béton armé système Monnoyer
Montage de Chaudières à vapeur
Construction, Réparations, Transformations
FOURS PERFECTIONNÉS
pour Boulangers, Pâtisseries, Biscuitiers, nouveaux systèmes de chauffage économique A VAPEUR, au charbon, au bois, à l'électricité.

FOURS à fondre, à recuire, à émailler avec mouffes ouverts ou fermés. — FOURS à chaux, à ciment, etc. — Commerce de produits réfractaires en tous genres BRIQUES, DALLES et PIÈCES de toutes formes et dimensions. — CIMENT réfractaire Standard pour réparations.

SOCIÉTÉ ANONYME DES ENGRENAGES MAAG

ADRESSE TÉLÉGR. : MAAGRÄDER
TÉLÉPHONE : SELNAU N° 633

ZURICH



Engrenages en acier trempés et rectifiés.

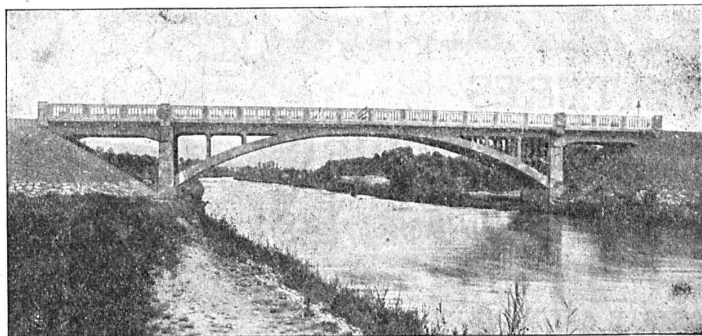
Réducteurs de vitesse.

Pompes Engrenages Maag.



J. J. RUEGG :: ZURICH II

Seestrasse, 30
Téléphone : Selnau 66.92.



Entreprise des Travaux publics et Bâtiments.

Bureau d'ingénieur pour projets et exécution.

Construction de bâtiments industriels, usines, etc. Fondations hydrauliques, correction des fleuves.

S.A. des ATELIERS de SÉCHERON

GENÈVE

CAPITAL : 10 MILLIONS DE FRANCS

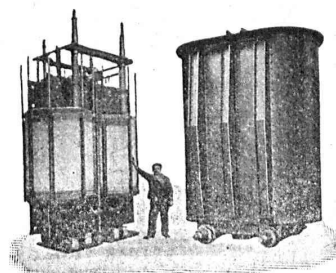
TRACTION ÉLECTRIQUE

LOCOMOTIVES — TRACTEURS — TRAMWAYS
COURANTS ALTERNATIFS ET CONTINU

TRANSFORMATEURS

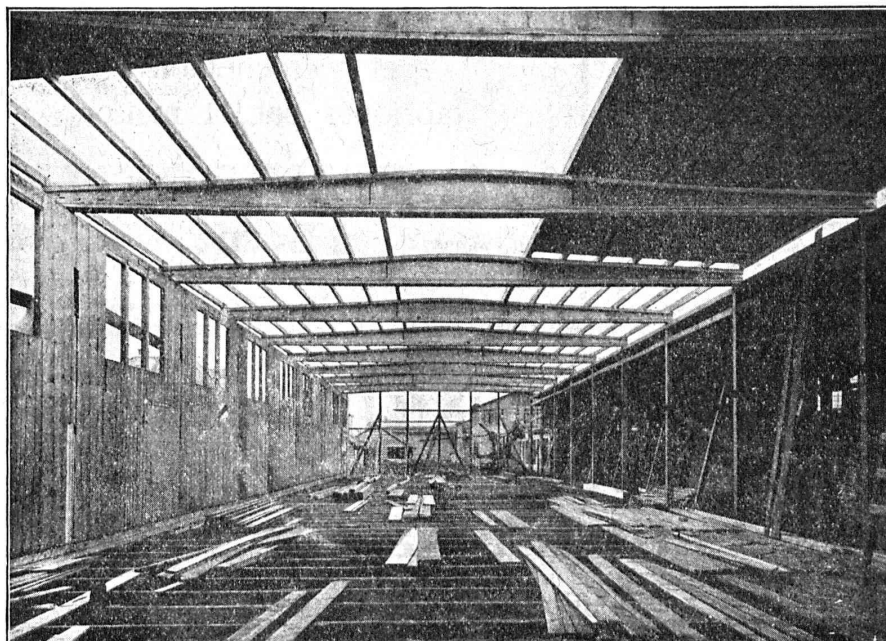
DE TOUTES PUISSANCES ET DE TOUS VOLTAGES

MATÉRIEL ÉLECTRIQUE



TRANSFORMATEUR MONOPHASÉ
5000 kVA 60 000/15 000 v. 16 2/3 pér.
Fourni aux CFF pour la sous-station de Glubiasco.

Constructions en bois „Système Stäubli“



breveté dans tous les pays civilisés

pour constructions de toits, halles, usines, dépôts de marchandises, bâtiments économiques, hangars, ponts de service, échafaudages pour ponts sans supports, passerelles.

Supports profilés en lamelles de toute forme

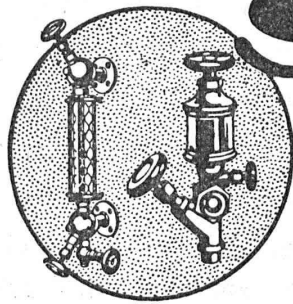
Meilleure utilisation du bois

Montage rapide
Poids minime
Facilement démontable
Résistant aux intempéries

Projets et exécution par :

WILLI STÄUBLI

Zurlindenstr., 115, Zurich



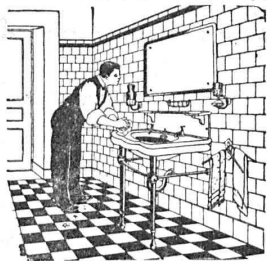
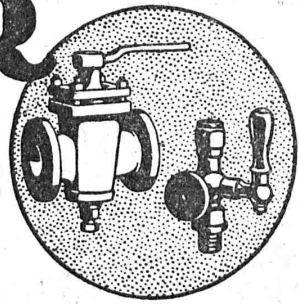
SULZER

ARMATURES
et
PIÈCES DE TUYAUTERIE

pour
vapeur, eau, acides, gaz, air etc.

Catalogues sur demande.

SULZER FRÈRES, SOCIÉTÉ ANONYME, WINTERTHUR



GÉTAZ, ROMANG, ÉCOFFEY (S. A.)

Lausanne, Vevey, Genève
Montreux, Châtel St-Denis

Matériaux de constructions

CÉRÉSITE, produit idéal
pour rendre le mortier étanche

Fabrique de **Carreaux en ciment** pour dallages
Tuyaux en ciment

Carreaux céramiques pour dallages et revêtements
Articles sanitaires pour toilettes, bains, W. C., etc.
Exposition permanente à Lausanne, Vevey et Genève

Produits réfractaires et isoants :: Bois de construction

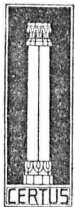


La Colle à froid
en poudre **CERTUS** colle
irréprochablement les
bois durs et tendres, le
cuir, le linoléum et pour
ainsi dire tous autres ma-
tériaux.
L'essayer c'est l'adopter.

« CERTUS »

COLLES VÉGÉTALES. COLLES à froid Colles pour enveloppes et
étiquettes; Colles pour peintres; Colles pour papiers peints; Colles
pour chaussures et colles de pâte; Colles pour linoléum; Colles d'apprêt
et de parement. Echantillons gratuits sur demande.

Les Ciments Certus
résistant aux acides servent
dans l'industrie chimique au
revêtement de bassins et à
la pose des plaques de plan-
chers réfractaires. Elles s'em-
ploient aussi pour canalisa-
tions, conduites d'acides, etc



FABRIQUE DE COLLE A FROID O. MESSMER, BALE



reconnu la meilleure peinture pour
l'intérieur et l'extérieur

Très brillante ou mate BI 619 g

Représentant général pour la Suisse :

C. HAESSIG, Rue Dufour 53, BALE

Coffres-forts

de construction incombustible
et incrochetable
fabriqués par la maison

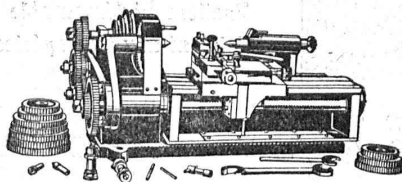
A. & R. WIEDEMAR
à Berne

Fondée en 1862 Fondée en 1862
Médaille d'Or : Exposition Nationale Suisse Berne 1914

Société Genevoise d'Instruments de Physique, Genève



Petit tour à fileter N° 2



pour travaux de haute précision.
Vis-mère garantie à $\frac{3}{1000}$ mm.

Longueur maximum entre pointes : 200 mm.