

Objektyp: **Advertising**

Zeitschrift: **Bulletin technique de la Suisse romande**

Band (Jahr): **47 (1921)**

Heft 20

PDF erstellt am: **22.07.2024**

Nutzungsbedingungen

Die ETH-Bibliothek ist Anbieterin der digitalisierten Zeitschriften. Sie besitzt keine Urheberrechte an den Inhalten der Zeitschriften. Die Rechte liegen in der Regel bei den Herausgebern. Die auf der Plattform e-periodica veröffentlichten Dokumente stehen für nicht-kommerzielle Zwecke in Lehre und Forschung sowie für die private Nutzung frei zur Verfügung. Einzelne Dateien oder Ausdrucke aus diesem Angebot können zusammen mit diesen Nutzungsbedingungen und den korrekten Herkunftsbezeichnungen weitergegeben werden. Das Veröffentlichen von Bildern in Print- und Online-Publikationen ist nur mit vorheriger Genehmigung der Rechteinhaber erlaubt. Die systematische Speicherung von Teilen des elektronischen Angebots auf anderen Servern bedarf ebenfalls des schriftlichen Einverständnisses der Rechteinhaber.

Haftungsausschluss

Alle Angaben erfolgen ohne Gewähr für Vollständigkeit oder Richtigkeit. Es wird keine Haftung übernommen für Schäden durch die Verwendung von Informationen aus diesem Online-Angebot oder durch das Fehlen von Informationen. Dies gilt auch für Inhalte Dritter, die über dieses Angebot zugänglich sind.

BULLETIN TECHNIQUE

DE LA SUISSE ROMANDE

Organe en langue française de la
SOCIÉTÉ SUISSE DES INGÉNIEURS ET DES ARCHITECTES

ABONNEMENTS :

Suisse : 1 an, 12 francs
Etranger : 14 francs

Pour sociétaires :

Suisse : 1 an, 10 francs
Etranger : 12 francs

Prix du numéro :
75 centimes.

Pour les abonnements
s'adresser à la librairie
F. Rouge & C^o, à Lausanne.

ainsi que de
la Société vaudoise des Ingénieurs et des Architectes,
de l'Association des Anciens Elèves
de l'Ecole d'Ingénieurs de l'Université de Lausanne
et des Groupes Romands de la G. e. P.

COMITÉ DE RÉDACTION

Président : P. PICCARD, ingénieur, à Genève.

Secrétaires : H. BAUDIN, architecte, et EDM. EMMANUEL, ingénieur, à Genève.

MEMBRES :

Fribourg : MM. F. BROILLET, architecte ; J. LEHMANN, ingénieur cantonal ; R. DE SCHALLER, architecte. — *Vaud* : MM. EPITAUX, architecte ; W. GRENIER, ingénieur, professeur honoraire de l'Université de Lausanne ; E. JOST, architecte ; CH. THEVENAZ, architecte. — *Genève* : MM. E. IMER-SCHNEIDER, ingénieur-conseil ; RENÉ NEESER, ingénieur ; CH. WEIBEL, architecte. — *Neuchâtel* : MM. ED. ELSKES, ingénieur, A. MEAN, ingénieur cantonal ; E. PRINCE, architecte. — *Valais* : MM. J. COU-CHEPIN, ingénieur, à Martigny ; HAENNY, ingénieur, à Sion.

RÉDACTION : H. DEMIERRE, ingénieur.
LAUSANNE, Jumelles, 4

ANNONCES :

50 centimes la ligne
Rabais pour annonces répétées

Tarif spécial pour
fractions de pages

S'adresser exclusivement
à l'*Indicateur Vaudois*
(Société Suisse d'Édition)
Jumelles, 4, Lausanne.

CONSEIL D'ADMINISTRATION DU BULLETIN TECHNIQUE

E. IMER-SCHNEIDER, ingénieur-conseil, *président* ; J. CHAPPUIS, ingénieur. — A. DOMMER, ingénieur, — H. MEYER, architecte. — F. ROUGE, libraire.

ADMINISTRATION : LIBRAIRIE F. ROUGE & C^o, 6, RUE HALDIMAND, LAUSANNE



Troesch & C^o S.A., Berne

Fabrique d'Appareils Sanitaires



Theodore Bertschinger

Entreprise générale
de Construction Lenzbourg et Zurich



Carrière
de grès coquillier
„Steinhof“
Othmarsingen
(Molasse marine)



Livraison de
Pierres brutes et
taillées
en teinte jaunâtre et bleuâtre

Dessins décoratifs
Tonalité chaude



Sables
pour fabrication
de pierres
artificielles

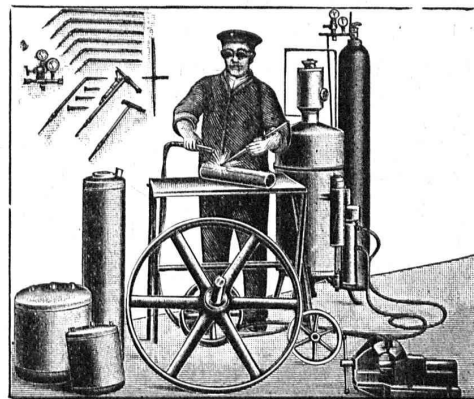
peuvent être fournis constamment
en quantités importantes

„Continental“

Installations pour

Soudure et Découpage

des métaux



Procédé oxy-acétylénique

Le plus rationnel ! Le plus économique !
— Le plus simple ! —

— MÉDAILLE D'OR BERNE 1914 —

Références brillantes

Demandez Catalogue N° 390

Société Continentale de Lumière
et Constructions Mécaniques
Zurich-Dubendorf

TÉLÉPHONE DUBENDORF N° 16



MATÉRIEL ROULANT ET
MACHINES D'ENTREPRISES S.A.

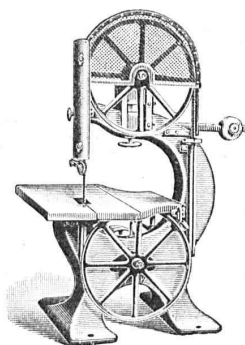
R·U·B·A·G

ZURICH, Seidengasse, 16

Téleg.:
« Rubag »

Téléph.:
Selnau 593

Matériel roulant - Machines d'entreprises - Machines-
outils modernes - Machines pour travailler le bois
Aciers pour tous les usages



S. A. Hasler

ci-devant
l'atelier des télégraphes de G. Hasler

Berne



Appareils téléphoniques

Prix-courant sur demande

FAVARGER & C^o, S. A.

NEUCHÂTEL (Suisse)

Maison fondée en 1860 par HIPP

APPAREILS TÉLÉGRAPHIQUES

APPAREILS DE SURETÉ pour CHEMINS DE FER

INSTRUMENTS DE HAUTE PRÉCISION
pour les sciences et l'industrie.

Installations de SIGNAUX ACOUSTIQUES
ou OPTIQUES pour hôtels, hôpitaux, banques,
écoles, etc...

APPAREILS TÉLÉPHONIQUES
pour réseaux publics ou privés.

SYSTÈME BREVETÉ D'UNIFICATION ÉLECTRIQUE
DE L'HEURE CIVILE ET ASTRONOMIQUE
(montrée, sonnée, enregistrée).

INDICATEURS et ENREGISTREURS ÉLECTRIQUES
de toutes espèces.

Fournisseurs de nombreux établissements
suisses et étrangers.

F.M.M.A.

FRANKFURTER MASCHINENBAU A.G.
ci-devant Pokorny & Wittekind

Compresseurs

Outils pneumatiques

Accessoires



Représentant général
pour la Suisse:
A. SPECKEN, ZÜRICH



CONSTRUCTIONS en FER

Ponts, Charpentes, Mâts, Réservoirs, Grues, Tôlerie, etc.

Wartmann, Vallette & C^{ie}, Genève Même maison à
BROUGG (Argovie)

EXPLOSIFS DE SURETÉ

ALDORFITE ET DORFITE



FABRIQUE SUISSE D'EXPLOSIFS S.A.
DOTTIKON (Argovie)

Vente générale :

ROBERT AEBI & C^{ie}, ZURICH

Machines et outils pour entreprises
Matériel roulant

BAUMANN FRÈRES

Ateliers pour la construction de
Ressorts en tous genres



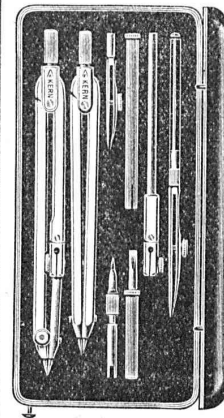
RUTI
(ZURICH)

RESSORTS EN FIL D'ACIER DE 0,2-50 mm. D'ÉPAISSEUR
en fil de laiton, nickel et bronze
pour toutes machines et appareils

RESSORTS EN TOLE D'ACIER TREMPÉ BLEUI
RONDELLES A RESSORT

Articles techniques pour l'industrie textile

Calculs pour la capacité de charge à disposition
de nos clients



Kern
AARAU

BOITES de COMPAS

Instruments de Géodésie
et de Topographie

CATALOGUES GRATIS

KERN & C^{ie}, Société Anonyme
AARAU



Agrafe brevetée «Elbé»

pour courroies de transmission de toutes
dimensions

Fabrique C. SYLVANT, Carouge-Genève

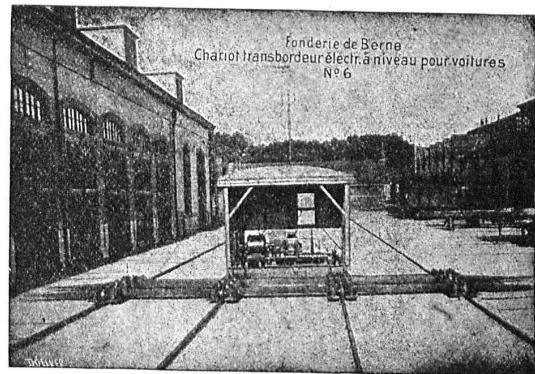
En Suisse romande, en vente dans toutes les bonnes maisons de fournitures industrielles

Société des USINES de LOUIS de ROLL

Succursale: FONDERIE DE BERNE, à Berne.

Lettres et Télégrammes : Fonderie de Berne, à Berne.

Téléphone 10.00



Appareils de levage : Ponts roulants, grues pivotantes,
grues de chargement, etc., pour
commande à bras et commande électrique.

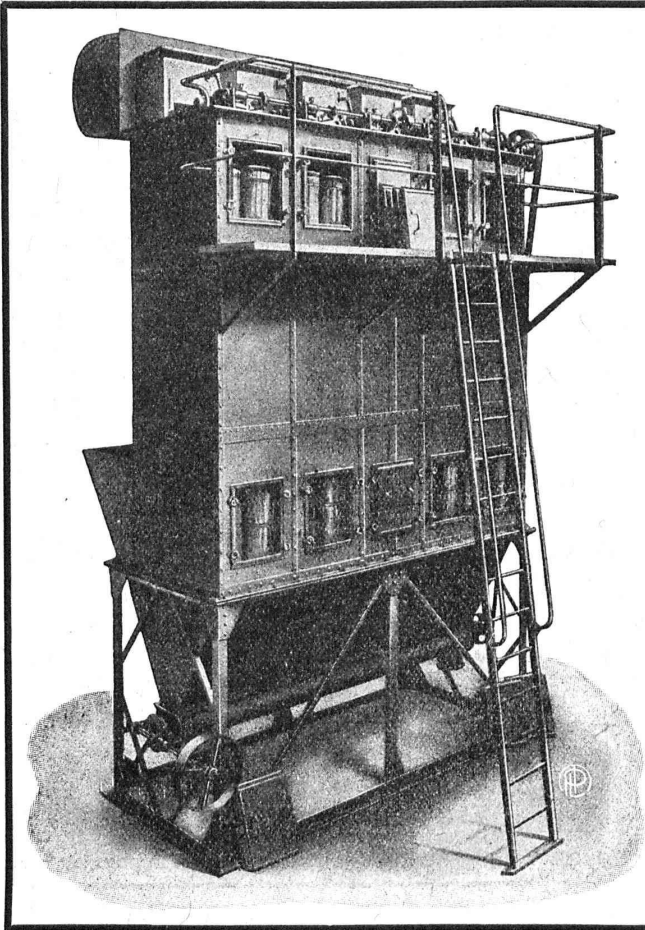
Matériel de chemins de fer : Ponts tournants et cha-
riots transbordeurs,
branchements et croisements pour voies normales et
voies étroites, Barrières.

Chemins de fer de montagne : Funiculaires complets,
avec freins spéciaux (sys-
tèmes brevetés), depuis 1898 90 exécutions.

Superstructures à crémaillère : Systèmes : Riggerbach,
Abt, Strub, Peter, etc.

Barrages : Installations métalliques et mécaniques pour
barrages et canaux, grilles, machines pour
nettoyer les grilles, treuils, etc.

Renseignements sur des installations faites, références
Projets et Devis sont à disposition.



DÉPOUSSIÉRAGE INDUSTRIEL

AVEC
RÉCUPÉRATION DES POUSSIÈRES
PAR
FILTRE BREVETÉ

Ventilation - Séchoirs
Transports pneumatiques

M. PELET
INGÉNIEUR-CONSTRUCTEUR
LAUSANNE



BOIS CONTREPLAQUÉS «IBUS»

dans les épaisseurs suivantes :
2 1/2, 3, 3 1/2, 4, 4 1/2, 5, 6, 7, 8, 10, 13, 16, 20, 26, 30 mm

Bois contreplaqués «Ibus», placage chêne
double face

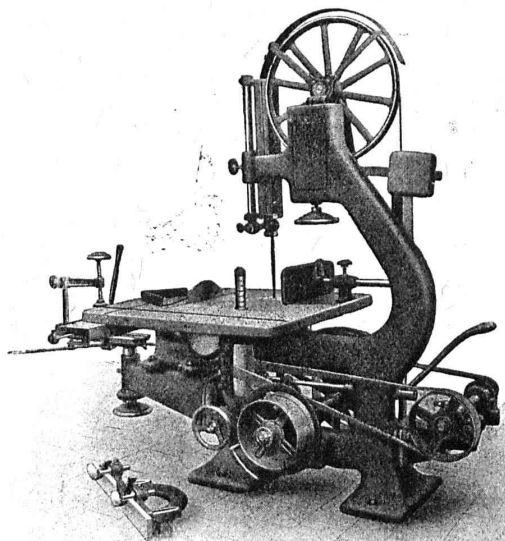
dans les épaisseurs de 5, 6, 7 mm., en stock
dans nos entrepôts de Bâle

Nouvelle liste des dimensions à disposition

BRAUN-BRUNING & Cie, BALE

BUREAU : St. Albanlage, 54 ENTREPOTS : Zufarstr. VIII, N° 102
Téléphone 73.11 Téléphone 34.00

RAUSCHENBACH



Machines à bois p^r toutes industries
et organes de transmissions

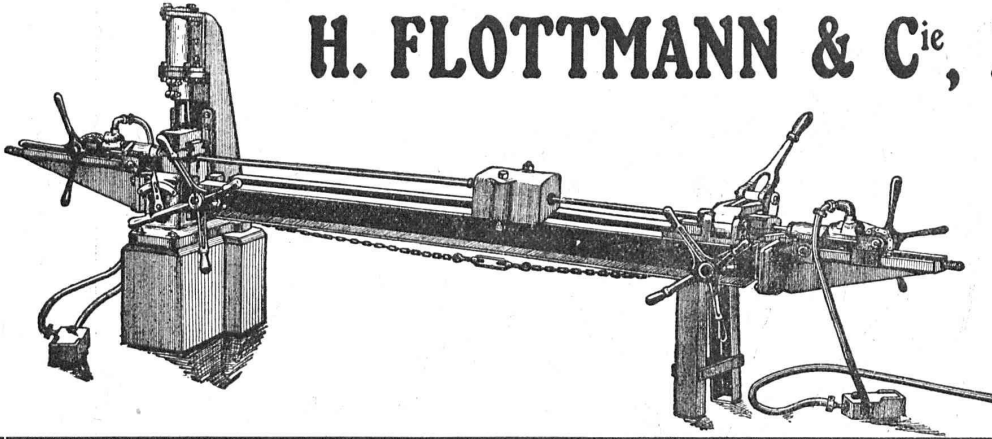
Fabrication suisse.

ATELIERS DE CONSTRUCTION RAUSCHENBACH S. A.
SCHAFFHOUSE



OSRAM S.A., ZURICH

H. FLOTTMANN & C^{ie}, ZURICH



Compresseurs
Marteaux-
perforateurs
Fouleuses à béton



Machine à affûter les
fleurets
à air comprimé

S.A. des ATELIERS de SÉCHERON

GENÈVE

CAPITAL : 10 MILLIONS DE FRANCS

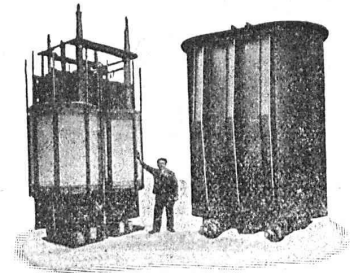
TRACTION ÉLECTRIQUE

LOCOMOTIVES — TRACTEURS — TRAMWAYS
COURANTS ALTERNATIFS ET CONTINU

TRANSFORMATEURS

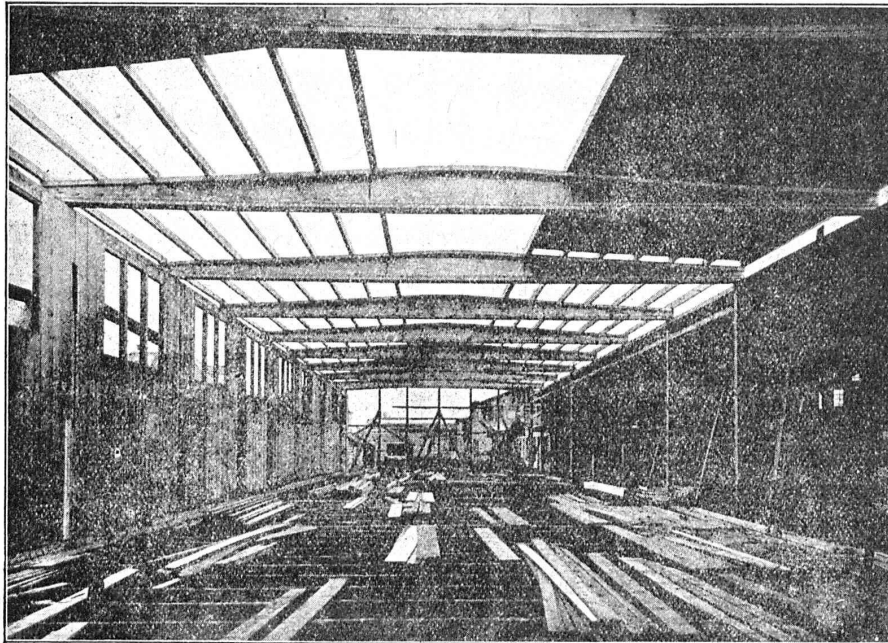
DE TOUTES PUISSANCES ET DE TOUS VOLTAGES

MATÉRIEL ÉLECTRIQUE



TRANSFORMATEUR MONOPHASÉ
5000 kVA 60 000/15 000 v. 16 2/3 pér.
Fourni aux C.F.F. pour la sous-station
de Giubiasco.

Constructions en bois „Système Stäubli“



breveté dans tous les pays
civilisés

pour constructions
de toits, halles, usines,
dépôts de marchandises,
bâtiments économiques,
hangars, ponts de service,
échafaudages pour ponts
sans supports,
passerelles.

Supports
profilés en lamelles
de toute forme

Meilleure utilisation du
bois

Montage rapide
Poids minime
Facilement démontable
Résistant aux intempéries

Projets et exécution par :

WILLI STÄUBLI

Zurlindenstr., 115, Zurich

Ne construisez
:: plus ::
sans panneaux
TORFOLÉUM

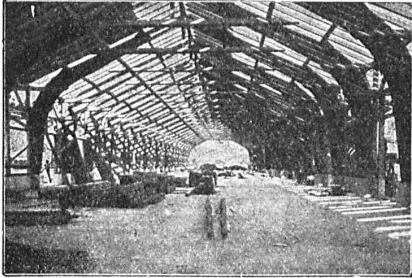
TORFOLÉUM

est l'isolant le meilleur et le plus économique contre le froid, le chaud et la sonorité. Il remplace le liège sous tous les rapports et dans toutes les applications.

Comptoir de Matériaux de Construction Berne S. A.

Représentants pour la Suisse romande

Ne construisez
:: plus ::
sans panneaux
TORFOLÉUM



Nouvelles constructions « Système Hetzer »

Brevets pour tous les pays civilisés.

Systèmes de fermes courbées pour toits et autres constructions de support de tout genre
Constructions statiques irréprochables, Exécution et montage rapides, Modicité de prix, simplicité, Durée.
Projets, offres, exécutions et visite d'ingénieur sur désir.
Superficie couverte jusqu'à ce jour : plus de 200,000 m².

Détenteurs des brevets pour la Suisse:

Société Suisse pour Nouvelles Constructions en bois «Système Hetzer» S. A.
à Zurich

Téléphone : Hottingen 19.15

Kaspar Escher Haus

Concessionnaire pour la Suisse romande : Ed. Bugnion, entrepreneur, Lausanne.

ATELIERS DE CONSTRUCTIONS MÉCANIQUES

TÉLÉPHONE N° 69

de VEVEY (Suisse)

Adr. télégr. : FONDERIE-VEVEY

TURBINES et RÉGULATEURS

Monte-charges de tous systèmes

Compresseurs.

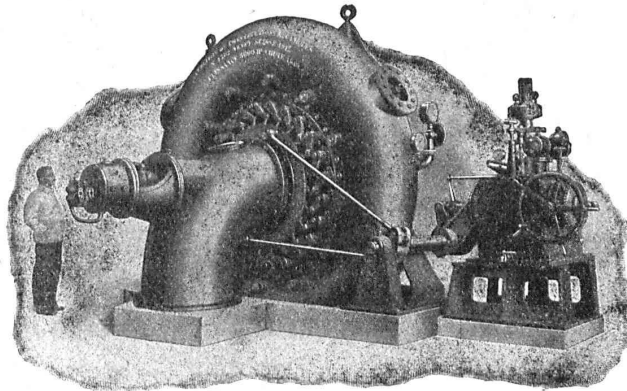
Presses hydrauliques.

ENGINS DE LEVAGE

Grues, ponts
et plaques tournantes.

Chariots transbordeurs.

BRANCHEMENTS et
CROISEMENTS



Turbine spirale avec régulateur à pression d'huile, 5600 HP sous 160 m. de chute

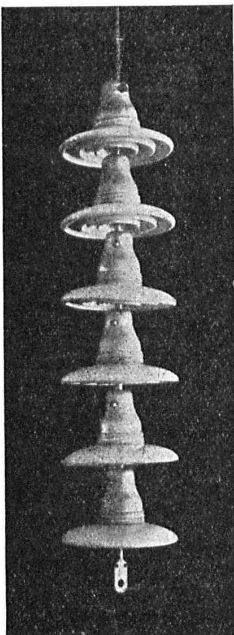
FONDERIE de FER et de BRONZE

PONTS et
Charpentes métalliques.
RÉSERVOIRS
et CHAUDIÈRES

GAZOMÈTRES
TUYAUX

BARRAGES et ÉCLUSES

DEVIS de toutes MACHINES
sur demande.



Camille Bauer, Bâle

MAISON DE GROS

Représentant pour toute la Suisse de la

Manufacture de porcelaine Ph. Rosenthal & Cie S. A.
SELB en Bavière.

Spécialité en

ISOLATEURS SUSPENDUS

pour les plus hautes tensions de service.

En outre **CLOCHES DELTA** pour haute tension
et tous les isolateurs pour haute et basse tension.

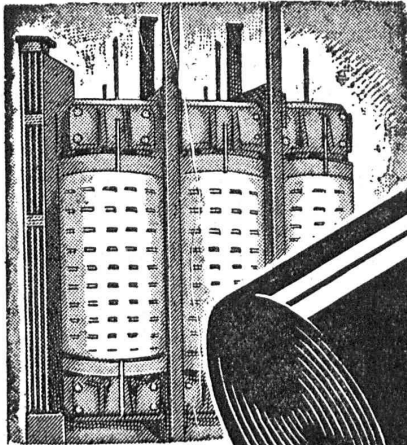
Prompte livraison.



Prix avantageux.

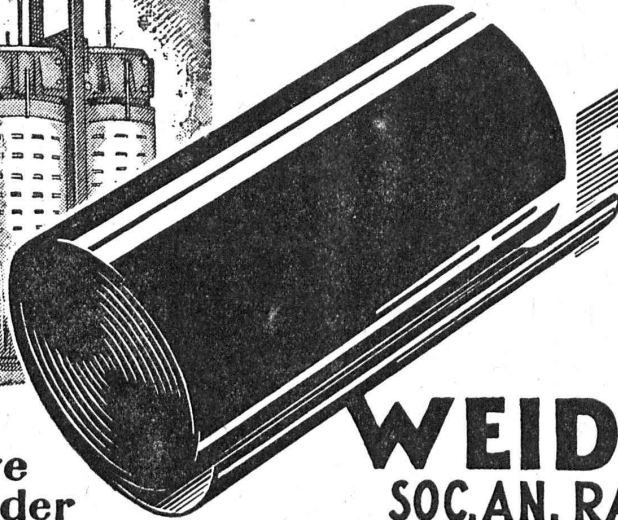
MATÉRIEL ISOLANT

pour toutes les Industries Electriques!



PRO
PRA

Prière
demander
offres.



PRESS
SPAN

WEIDMANN
SOC. AN. RAPPERSWIL
près Zurich - Suisse

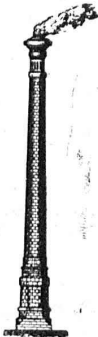
MAISON SPÉCIALE D'ENTREPRISES DE FUMISTERIE INDUSTRIELLE

Ancienne Maison P. Landon, fondée en 1865

ACTIS & LAMBERT

CONSTRUCTEURS

53, Rue du Stand - GENÈVE - Téléphone 23-72
Compte de chèques postaux I. 1761



FOURS à récupération, système breveté P. de Lachomette, pour usines à gaz, à cornues horizontales et inclinées. — FOURS à cornues verticales, syst. Woodall & Duckham. — Construction de FOURS industriels en tous genres pour toutes industries.

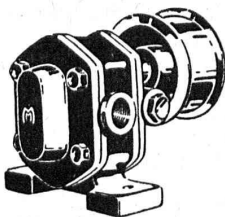
HAUTES CHEMINÉES
en briques et en béton armé système Monnoyer
Montage de Chaudières à vapeur
Construction, Réparations, Transformations
FOURS PERFECTIONNÉS
pour Boulangers, Pâtisseries, Biscuitiers, nouveaux systèmes de chauffage économique A VAPEUR, au charbon, au bois, à l'électricité.

FOURS à fondre, à recuire, à émailler avec moules ouverts ou fermés. — FOURS à chaux, à ciment, etc. — Commerce de produits réfractaires en tous genres BRIQUES, DALLES et PIÈCES de toutes formes et dimensions. — CIMENT réfractaire Standard pour réparations.

SOCIÉTÉ ANONYME DES ENGRENAGES MAAG

ADRESSE TÉLÉGR. : MAAGRÄDER
TÉLÉPHONE : SELNAU N° 633

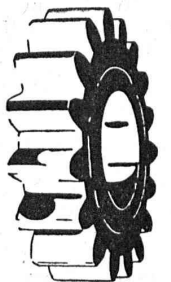
ZURICH

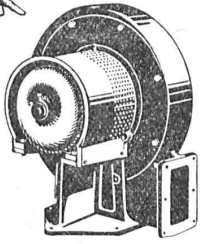


Engrenages en acier trempés et rectifiés.

Réducteurs de vitesse.

Pompes Engrenages Maag.





Type S A V

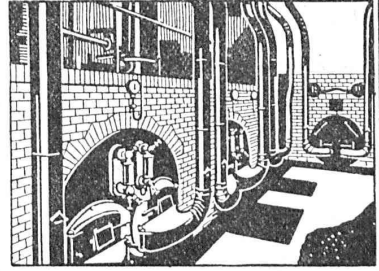
VENTILATION S.A. STAEFA

Anciennes Maisons F. Wunderli, Uster et Kundig, Zurich-Bâle

Transport pneumatique de copeaux et sciures
Dépoussiérage de machines d'horlogerie
avec récupération des déchets par filtrage
Ventilateurs pour forges et tous usages industriels
Turbines à air à grands débits

Représentation pour la Suisse romande:

CH. ROLLI, INGÉNIEUR, MONTREUX



Installation de soufflerie sous grille « Föhn » pour combustibles pauvres

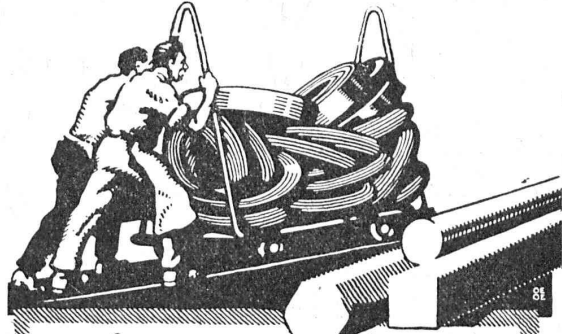


UNION SOCIÉTÉ ANONYME À BIENNE

Première Fabrique Suisse de Chaînes soudées
par procédé électrique breveté
USINE À MÂCHE.

Chaînes en tous genres pour l'industrie.
Chaînes calibrées et éprouvées à double résistance pour
grues, monte-charges, palans et toutes sortes d'appareils
de levage. Chaînes pour élévateurs et transporteurs,
Chaînes à lier pour chemins de fer, Chaînes de charge
pour fonderies etc. Chaînes antidérapantes pour automobiles.

LES COMMANDES SONT REÇUES PAR
TRÉFILIERES RÉUNIES S. A. BIENNE
S. A. DES FORGES ET USINES DE MOOS, LUCERNE
H. HESS & C^e, PILGERSTEG-RUTI, ZÜRICH



TRÉFILIERES RÉUNIES S. A. BIENNE

FERS & ACIERS

ÉTRÉS DE PRÉCISION, POLIS, RONDS, CARRÉS, HEXAGONES & AUTRES PROFILS
QUALITÉS SPÉCIALES POUR VIS & DÉCOLLETAGES
ARBRES DE TRANSMISSIONS
EN ACIER SPÉCIAL, COMPRIMÉS, OU TOURNÉS
FERS & ACIERS LAMINÉS À FROID
JUSQU'À 300 mm DE LARGEUR
FEUILLARDS POUR EMBALLAGES

GRAND PRIX EXPOSITION NATIONALE SUISSE BERNE 1914

G. Meidinger & C^{ie}, Bâle

Représentant :

L. E. Golay, Ingénieur, Genève

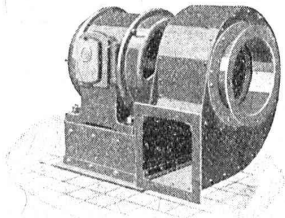
Téléphone : Stand 7015

Rue Versonnex, 13

Ventilateurs centrifuges

pour tous les besoins de l'industrie

Aération - Séchage - Dépoussiérage



Ventilateurs électriques

pour feux de forges

Moteurs électriques

Réparations

de machines électriques de tous systèmes sont exécutées soigneusement et dans de très brefs délais.

HOLOPHANE

L'éclairage rationnel pour tous genres
d'installations

Demandez nos nouveaux

prix réduits

Société Anonyme française

HOLOPHANE

SUCCURSALE DE ZÜRICH I

EXPOSITION DE MODÈLES
ET CABINES DE DÉMONSTRATION

HIRSCHENGRABEN, 82

Téléphone :
HOTTINGEN 20.39

Adr. télégraphique :
HOLOPHANE-ZÜRICH

MÉFIEZ-VOUS DES CONTREFAÇONS

ENTREPRISES GÉNÉRALES DE
TRAVAUX D'ASPHALTAGE POUR COUVERTURES ÉTANCHES
 DE
 TOITURES PLATES, TERRASSES

PRODUITS BITUMEUX ET ASPHALTIQUES

BACHES D'ASPHALTE

pour revêtements
imperméables de

PONTS, TUNNELS, VOÛTES, PASSAGES

ROSSO & SCHNEEBELI

LAUSANNE et VEVEY



GÉTAZ, ROMANG, ÉCOFFEY (S. A.) Lausanne, Vevey, Genève
 Montreux, Châtel St-Denis

Matériaux de constructions

CÉRÉSITE, produit idéal
 pour rendre le mortier étanche

Fabrique de **Carreaux en ciment** pour dallages
Tuyaux en ciment

Carreaux céramiques pour dallages et revêtements
Articles sanitaires pour toilettes, bains, W.C., etc.
 Exposition permanente à Lausanne, Vevey et Genève

Produits réfractaires et isolants :: Bois de construction



La Colle à froid
 en poudre **CERTUS** colle
 irréprochablement les
 bois durs et tendres, le
 cuir, le linoléum et pour
 ainsi dire tous autres ma-
 tériaux.
 L'essayer c'est l'adopter.

« CERTUS »

COLLES VÉGÉTALES, COLLES à froid. Colles pour enveloppes et
 étiquettes; Colles pour peintres; Colles pour papiers peints; Colles
 pour chaussures et colles de pâte; Colles pour linoléum; Colles d'apprêt
 et de parement. Echantillons gratuits sur demande.

Les Ciments Certus
 résistant aux acides servent
 dans l'industrie chimique au
 revêtement de bassins et à
 la pose des plaques de plan-
 chers réfractaires. Elles s'em-
 ploient aussi pour canalisa-
 tions, conduites d'acides, etc.



FABRIQUE DE COLLE A FROID O. MESSMER, BALE



reconnu la meilleure peinture pour
 l'intérieur et l'extérieur

Très brillante ou mate BI 619 g

Représentant général pour la Suisse :

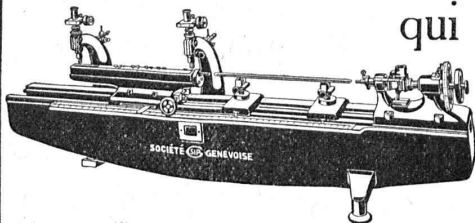
C. HAESSIG, Rue Dufour 53, BALE

Portes blindées

munies des derniers perfectionnements
 anti-chalumeaux
 à l'abri du feu et de l'effraction
 fabriqués par la maison

A. & R. WIEDEMAR

Fondée en 1862 à Berne Fondée en 1862
 Médaille d'Or : Exposition Nationale Suisse Berne 1914



Contrôlez vos calibres à l'aide d'une
MACHINE A MESURER UNIVERSELLE
 qui est pourvue d'un étalon inusable

EXACTITUDE GARANTIE 1/1000 mm.

Demandez offres et catalogue N° 252 à la
Société Genevoise d'Instruments de Physique, Genève.