

Zeitschrift: Bulletin technique de la Suisse romande
Band: 47 (1921)
Heft: 23

Werbung

Nutzungsbedingungen

Die ETH-Bibliothek ist die Anbieterin der digitalisierten Zeitschriften. Sie besitzt keine Urheberrechte an den Zeitschriften und ist nicht verantwortlich für deren Inhalte. Die Rechte liegen in der Regel bei den Herausgebern beziehungsweise den externen Rechteinhabern. [Siehe Rechtliche Hinweise.](#)

Conditions d'utilisation

L'ETH Library est le fournisseur des revues numérisées. Elle ne détient aucun droit d'auteur sur les revues et n'est pas responsable de leur contenu. En règle générale, les droits sont détenus par les éditeurs ou les détenteurs de droits externes. [Voir Informations légales.](#)

Terms of use

The ETH Library is the provider of the digitised journals. It does not own any copyrights to the journals and is not responsible for their content. The rights usually lie with the publishers or the external rights holders. [See Legal notice.](#)

Download PDF: 14.03.2025

ETH-Bibliothek Zürich, E-Periodica, <https://www.e-periodica.ch>

BULLETIN TECHNIQUE

DE LA SUISSE ROMANDE

Organe en langue française de la

SOCIÉTÉ SUISSE DES INGÉNIEURS ET DES ARCHITECTES

ainsi que de

la Société vaudoise des Ingénieurs et des Architectes,
de l'Association des Anciens Elèves
de l'Ecole d'Ingénieurs de l'Université de Lausanne
et des Groupes Romands de la G. e. P.

COMITÉ DE RÉDACTION

Président : P. PICCARD, ingénieur, à Genève.
Secrétaires : H. BAUDIN, architecte, et EDM. EMMANUEL, ingénieur, à Genève.

MEMBRES :

Fribourg : MM. F. BROILLET, architecte; J. LEHMANN, ingénieur cantonal; R. DE SCHALLER, architecte. — *Vaud* : MM. EPITAUX, architecte; W. GRENIER, ingénieur, professeur honoraire de l'Université de Lausanne; E. JOST, architecte; CH. THÉVENAZ, architecte. — *Genève* : MM. E. IMER-SCHNEIDER, ingénieur-conseil; RENE NEESER, ingénieur; CH. WEIBEL, architecte. — *Neuchâtel* : MM. ED. ELSKES, ingénieur, A. MEAN, ingénieur cantonal; E. PRINCE, architecte. — *Valais* : MM. J. COUCHEPIN, ingénieur, à Martigny; HAENNY, ingénieur, à Sion.

RÉDACTION : H. DEMIERRE, ingénieur.
LAUSANNE, Jumelles, 4

ABONNEMENTS :

Suisse : 1 an, 12 francs
Etranger : 14 francs

Pour sociétaires :

Suisse : 1 an, 10 francs
Etranger : 12 francs

Prix du numéro :
75 centimes.

Pour les abonnements
s'adresser à la librairie
F. Rouge & C^o, à Lausanne.

ANNONCES :

50 centimes la ligne
Rabais pour annonces répétées

Tarif spécial pour
fractions de pages

S'adresser exclusivement
à l'*Indicateur Vaudois*
(Société Suisse d'Édition)
Jumelles, 4, Lausanne.

CONSEIL D'ADMINISTRATION DU BULLETIN TECHNIQUE

E. IMER-SCHNEIDER, ingénieur-conseil, *président*; J. CHAPPUIS, ingénieur. — A. DOMMER, ingénieur. — H. MEYER, architecte. — F. ROUGE, libraire.

ADMINISTRATION : LIBRAIRIE F. ROUGE & C^o, 6, RUE HALDIMAND, LAUSANNE



Troesch & C^o S.A., Berne

Fabrique d'Appareils Sanitaires



RENDEZ ÉTANCHE VOS TERRASSES !

toitures en zinc, ciment, asphalte,
chéneaux, etc.



COMPOSIT

Enduit étanche
s'appliquant à froid, à plat,
à pentes rapides ou verticalement.

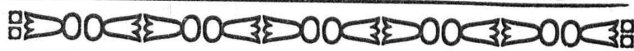
Moyen infailible

pour réparer les gouttières sur couvertures en
tous genres (ciment, métal, verre, roofing, etc.)

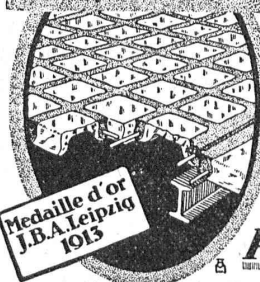
Isolation sur murs, ponts, voûtes et sur toitures neuves.

Composition plastique, économique, imperméable, élastique, légère,
durable, indifférente à la chaleur et au froid et prête à être employée
en toute saison et sous tous les climats. Ne se casse pas et ne coule nullement.

MEYNADIER & C^{ie}, ZURICH



Béton armé translucide



SYSTÈME KEPPLER BREVETÉ
Nouveau système de
plafonds translucides
en béton armé et dalles
de verre

Grande résistance à la surcharge. — Très grande
facilité d'entretien et de nettoyage. — Suppres-
sion de toute peinture ou enduit protecteur. —
Le plus grand effet de lumière.

Représentant :

Rob. Looser, Zurich 4
Badenerstr. 41



FABRIQUE LAUSANNOISE d'APPAREILS de CHAUFFAGE

G. Weber, constructeur, Lausanne

Maison fondée en 1889

CHAUFFAGES CENTRAUX - Ventilation

Chauffages par pulsion d'air chaud.

Spécialité soignée d'installation de

Cuisines complètes pour Hôtels, Pensions, etc.

Broches

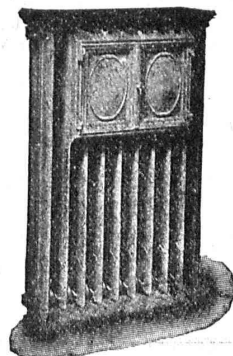
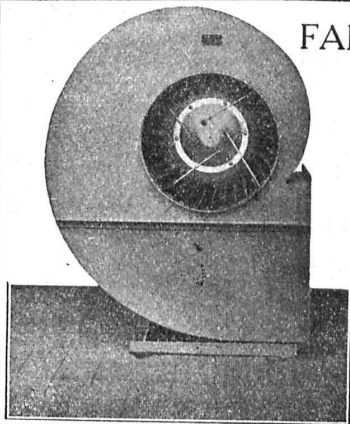
MARMITES A VAPEUR

Grillades

BUANDERIES COMPLÈTES, SIMPLES ET A VAPEUR

Références de tout premier ordre.

Exposition Nationale Suisse, Berne 1914, Groupe 20, MÉDAILLE D'OR



PAPIERS A CALQUER

Nouvelle collection

Demandez échantillons
et prix-courant à :

A. MOREL, HÉLIOGRAPHIE

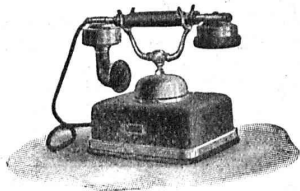
LAUSANNE
Jumelles, 2

OCCASION : Papiers à calquer et à détails (ancien stock) vendus avec fort rabais.

S. A. Hasler

ci-devant
l'atelier des télégraphes de G. Hasler

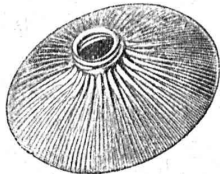
Berne



Appareils téléphoniques

Prix-courant sur demande

HOLOPHANE VÉRITABLE



COMPAREZ

Société anonyme française

HOLOPHANE

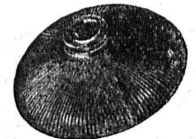
SUCCURSALE DE ZURICH I

Hirschengraben 82

Téléphone : Hott. 20 39. — Adresse télégraphique : HOLOPHANE - Zurich

Chez tous les bons électriciens.

IMITATIONS



DURAMENT

LE PLANCHER INALTÉRABLE

POUR

FABRIQUES, BATIMENTS PUBLICS ET PRIVÉS

Le plus économique, durable et hygiénique

Caloriques et incombustibles

F^{que} Suisse de Bois comprimé G. WIRTH & C^{ie} ZURICH 2, Grütlistrasse, 17

NOTRE
MONTE - CHARGE

«HEXE»

correspond aux exigences de la
construction moderne

AVANTAGES :

Construction solide.
Possibilité de faire pivoter la charge à n'importe
quelle hauteur.

Permet l'adaptation d'une grue pour élever des
poutres en bois et en fer, etc.

Vitesse d'élévation : 50-60 m.

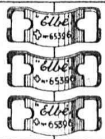
Rendement considérable inatteint jusqu'à ce jour.

Offres détaillées par :

ROBERT AEBI & C^{ie}, ZURICH

Bureau technique

Fabrique de machines



Agrafe brevetée «Elbé»

pour courroies de transmission de toutes
dimensions

Fabrique C. SYLVANT, Carouge-Genève

En Suisse romande, en vente dans toutes les bonnes maisons de fournitures industrielles

BAUMANN FRÈRES

Ateliers pour la construction de
Ressorts en tous genres



RUTI
(ZURICH)

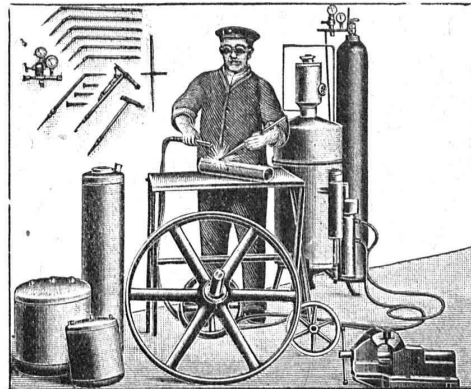
RESSORTS EN FIL D'ACIER DE 0,2-50 mm. D'ÉPAISSEUR
en fil de laiton, nickel et bronze
pour toutes machines et appareils

RESSORTS EN TOLE D'ACIER TREMPÉ BLEUI
RONDELLES A RESSORT

Articles techniques pour l'industrie textile

Calculs pour la capacité de charge à disposition
de nos clients

„Continental“
Installations pour
Soudure et Découpage
des métaux



Procédé oxy-acétylénique

Le plus rationnel ! Le plus économique !
— Le plus simple ! —

➤ MÉDAILLE D'OR BERNE 1914 ➤

Références brillantes

Demandez Catalogue N° 390

**Société Continentale de Lumière
et Constructions Mécaniques**
Zurich-Dubendorf

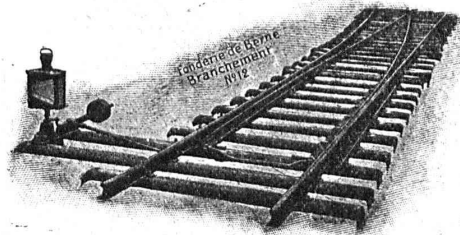
TÉLÉPHONE DUBENDORF N° 16

Société des USINES de LOUIS de ROLL

Succursale : FONDERIE DE BERNE, à Berne.

Lettres et Télégrammes : Fonderie de Berne, à Berne.

Téléphone 10.66



Appareils de levage : Ponts roulants, grues pivotantes,
grues de chargement, etc., pour
commande à bras et commande électrique.

Matériel de chemins de fer : Ponts tournants et cha-
riots transbordeurs,
branchements et croisements pour voies normales et
voies étroites, Barrières.

Chemins de fer de montagne : Funiculaires complets,
avec freins spéciaux (sys-
tèmes brevetés), depuis 1898 90 exécutions.

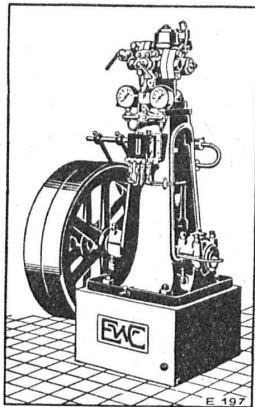
Superstructures à crémaillère : Systèmes : Riggenbach,
Abt, Strub, Peter, etc.

Barrages : Installations métalliques et mécaniques pour
barrages et canaux, grilles, machines pour
nettoyer les grilles, treuils, etc.

➤ Renseignements sur des installations faites, références
Projets et Devis sont à disposition. ➤

ESCHER WYSS & C^{IE} S.A.
Zurich
Suisse

A174



Machines à glace et à froid
de toutes dimensions.

pour Boucheries et Abattoirs

Turbines hydrauliques
Chaudières à vapeur

21/21

R. Dietrich & C^{ie} S.A., Zurich
Fabrique d'Huiles et Graisses pour
Fondée en 1865 l'Industrie Fondée en 1865

SPECIALITÉS :

HUILES pour Machines à vapeur
pour Moteurs et Dynamos
p^r Transformateurs et Interrupteurs
pour Découpages et à percer
pour Automobiles

GRAISSES consistantes
de Vaseline
pour Automobiles
p^r Machines à grande vitesses
etc., etc.

Asphalte naturel de Travers

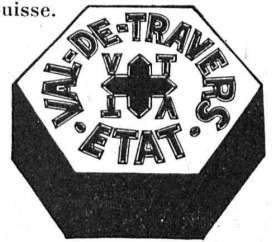
Seules mines d'Asphalte en Suisse.

Reconnu le meilleur Asphalte

Représentants pour la Suisse :

E.-R. Zetter & C^o,
à Soleure

Maison fondée en 1843.



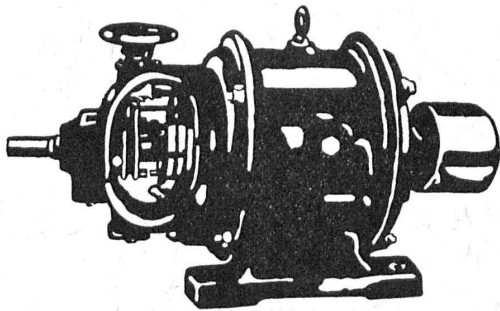
Marque de fabrique.

Fabrique de moteurs électriques

Schindler & C^{ie}, Lucerne

Maison fondée en 1874.

Capital de commandite entièrement versé : 4 millions de francs



Dynamos et Moteurs électriques
1/100 jusqu'à 25 HP.

Ventilateurs **Aspirateurs**
Petits Transformateurs

GRAND STOCK EN MAGASIN

V. HAUBRUGE, Ing., Pl. du Grand-St-Jean 1, LAUSANNE
Téléphone 29.46

Société Suisse
des Explosifs

Usine et siège à **GAMSEN** près **Brigue** (Valais)

Explosifs de sûreté :

GAMSITE
PLASTAMMITE ◦ **SIMPLONITE**

Dynamites à tous dosages
Dynamite „Antigel“
Mèches et Détonateurs
Tous Accessoires pour le tir des Mines

Télégrammes : „Explosifs-Brigue“
Téléphone : N° 15, Brigue

Cartouches-Fusibles « Diazed »

de nouveau livrables en matériel d'avant-guerre

250 volts



500 volts



750⁺ volts



jusqu'à : 25 amp.

200 amp.

200 amp.



SIEMENS-SCHUCKERTWERKE

Bureau

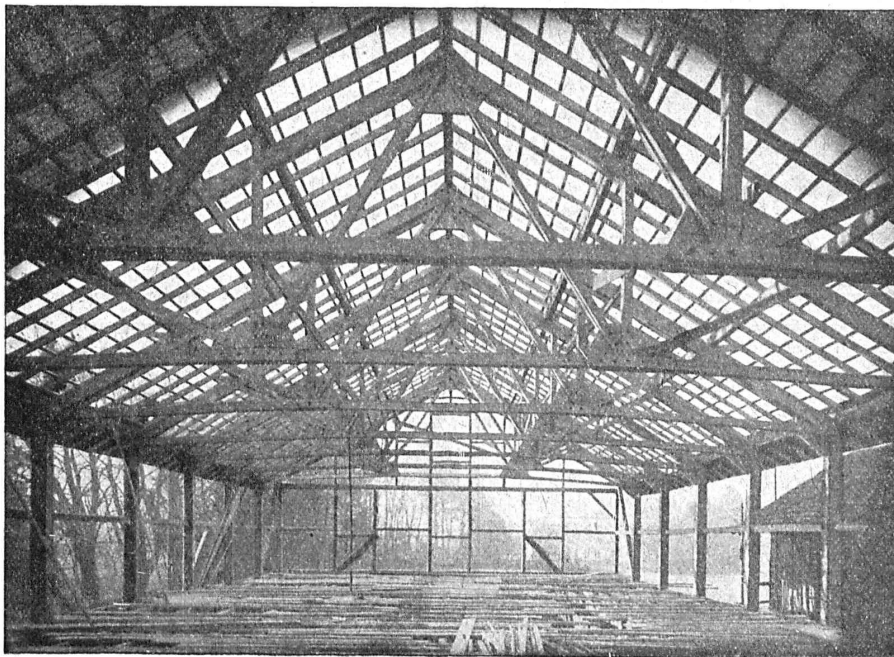
ZURICH

Löwenstrasse 35

CONSTRUCTIONS MODERNES EN BOIS SYSTEME A MAILLES

breveté. Statiquement déterminé

Légèreté !
Bon marché !
Montage rapide !



Exécution irréprochable de tout genre de modèles

Economie de bois 50 %

Plus de 10.000 m² couverts en Suisse jusqu'à ce jour

Offres et devis gratuits.

Références de premier ordre.

Détenteurs du brevet :

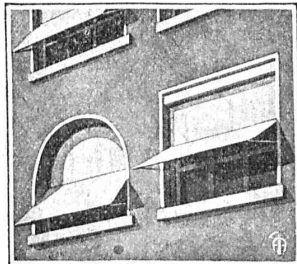
H. KIENAST & C^{ie}, Ingén.
Zurich 7 Apollostr. 7. beim Kreuzplatz

Concessionnaire pour la Suisse romande :

Alex. Winckler Fils, Charpentier, Fribourg (Suisse)
Téléphone 2.08 11. Avenue de Rome

— 6 —

STORES SCHENKER SCHÖNENWERD



Représentant pour la
Suisse romande :

P. HOFER
ARCHITECTE

Avenue de Solange, 4
LAUSANNE
Téléphone No 3910



Gegründet 1851.

GYSEL & CIE.

ASPHALTFABRIK KÄPFNACH

Tel. 24 Fcqe de CARTON BITUMÉ et de CIMENT LIGNEUX A. G.

HORGEN

Tapis d'isolation - Laine de scorie - Carton bitumé à rainures - Carbolinéum - Plaques d'asphalte p. isolations Corde écrue et goudronnée.

H. FLOTTMANN & C^{IE}, ZURICH

RENGGERSTR., 86 - TÉLÉPHONE SELNAU 1671 - ADRESSE TÉLÉGRAPHIQUE : FLOTTMANN, ZURICH

Nos spécialités sont :

Installations complètes à air comprimé

stationnaires, mobiles et transportables pour :

Constructions de tunnels, etc., carrières, marbreries, fabriques de produits en ciment, fonderies ateliers mécaniques, etc.



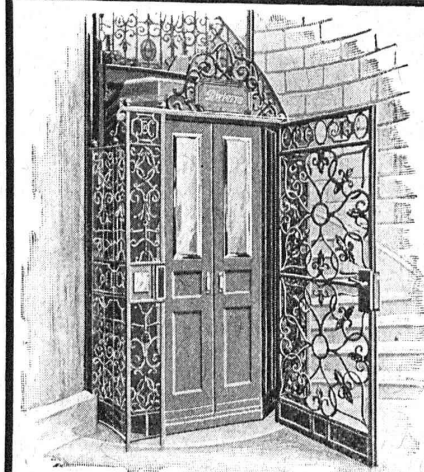
C. & E. FEIN, ZURICH

Rennweg, 35

Marteaux électro-pneumatiques

à river, buriner, marteler etc.

pour tous genres de courants.



ASCENSEURS

ÉLECTRIQUES

SYSTÈME

« SCHLIEREN »

Fabrique Suisse de Wagons Schlieren S.A., à Schlieren (Zurich)

Dép. « Ascenseurs »

Représentant pour les cantons de Berne,
Vaud, Valais, Genève, Neuchâtel et Fribourg :

A. BERNHEIM, Ingénieur
Marktgasse 6, BERNE

Cuisinière électrique

à feu vif

La création la plus intéressante et la plus pratique pour la cuisine. A l'encontre des plaques de chauffe actuellement en usage elle débite immédiatement une chaleur constante, réglable à plusieurs allures et assez puissante pour remplacer complètement le feu au gaz ou au charbon. Combinaisons variées pour tous les besoins.

Demandez s. v. p. prospectus

à la

Bure d'appareils électr. de chauffage et de cuisine

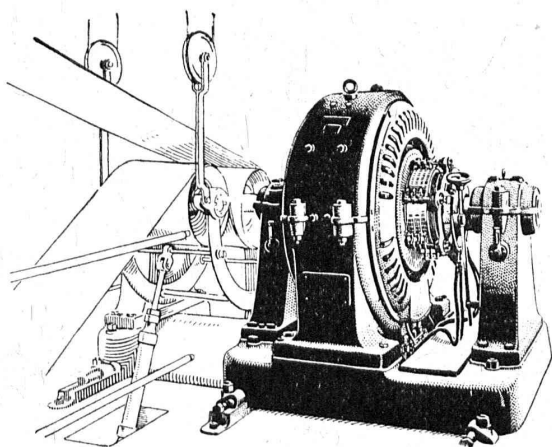
S. A. KUMMLER & MATTER, Aarau



SOCIÉTÉ ANONYME

BROWN, BOVERI & C^{ie}, BADEN (Suisse)

Bureau Technique pour la Suisse Romande : Lausanne, Avenue de la Gare, 3 :: Téléphone 2159



Moteur à e. c. de 120 HP, vitesse 50-1000 t. p. m.

Commandes électriques

pour installations industrielles

Commande individuelle

dans les fabriques de papier

Commande de défibreuses

et Commande réglable

de machines à papier

SOCIÉTÉ SUISSE D'EXPLOSIFS CHEDDITE & DYNAMITE

Bureau à Liestal. Tél. 182.

Usines à Isleten (Ct. d'Uri) et Liestal

livre à des conditions avantageuses

DYNAMITE, explosifs de sûreté CHEDDITE & TELSITE

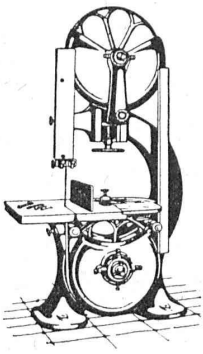
MÈCHES ET DÉTONATEURS

Agents généraux
pour la Suisse romande :

PETITPIERRE FILS & Co, NEUCHÂTEL

TÉLÉPHONE 3.15

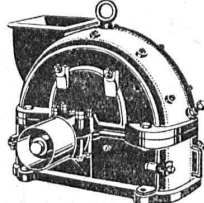
MACHINES
pour toutes Industries du bois



Ateliers de Constructions Mécaniques
A. MULLER & Co BRUGG (SUISSE)

U. AMMANN, Ateliers de Construction
LANGENTHAL (Suisse)

Concasseurs à mâchoires
en 20 types et grandeurs différents.

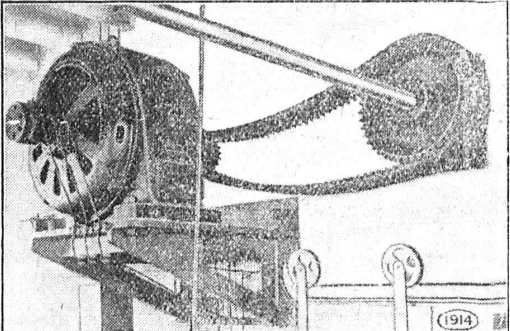


Trieurs
Cribles

Elévateurs
Transporteurs

BROYEURS A CYLINDRES ET GENTRIFUGES


Installations complètes pour la préparation du ballast,
gravier et sable artificiel.



CHAINES RENOLD
à rouleaux et à dents
pour transmissions de tous genres

Agent général pour la Suisse :

W. EMIL KUNZ, ZURICH
Göthesstrasse 10



Matériel roulant et
Machines d'entreprises S.A.

RUBAG
ZURICH
Seidengasse, 16

Télegr.: « Rubag » Téléph.:
Selnau 593

Matériel roulant - Machines
d'entreprises - Machines-outils
modernes - Machines pour tra-
vailler le bois - Aciers pour
tous les usages.

TRAVAUX D'ASPHALTAGE

POUR COUVERTURES DE TOITURES PLATES POUR BATIMENTS, FABRIQUES

COUVERTURES EN CIMENT VOLCANIQUE.
PLAQUES ISOLATRICES EN ASPHALTE

Chapes en asphalte sur voûte, tunnel, etc.

Asphalte caoutchouté monolithe

Planelles et pavés en asphalte comprimé

Pavage de bois

Travaux garantis

Étanchéité parfaite

Nombreuses références

ROSSO & SCHNEEBELI

LAUSANNE et VEVEY

Les Freins Westinghouse

répondent à tous les besoins

Pour tous renseignements,

s'adresser à la Succursale suisse de la

C^{ie} des Freins Westinghouse

Gutenbergstr. 1 BERNE Téléphone 4467



MOTEURS ÉLECTRIQUES

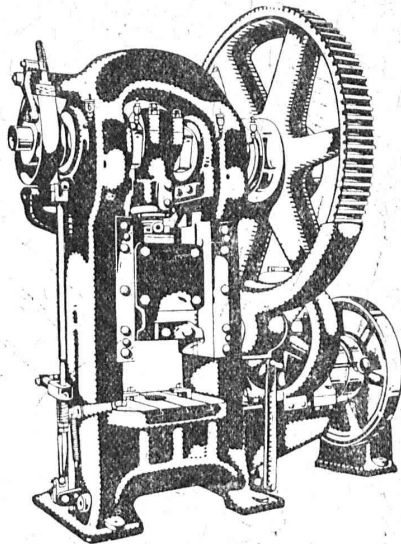
Livraison rapide

Vente et location

RÉPARATIONS - ENROULEMENT

Maison renommée pour service prompt et ponctuel

KAEGI & EGLI, ZÜRICH



L. SCHULER

Fondée en 1839 Göppingen (Wurtemberg) Plus de 1500 ouvriers

La plus ancienne et plus importante usine allemande ayant comme spécialité la construction de :

Presses à excentrique. Presses à friction. Machines à découper les encoches. Cisailles. Machines spéciales et Outils pour travailler la tôle et les métaux.

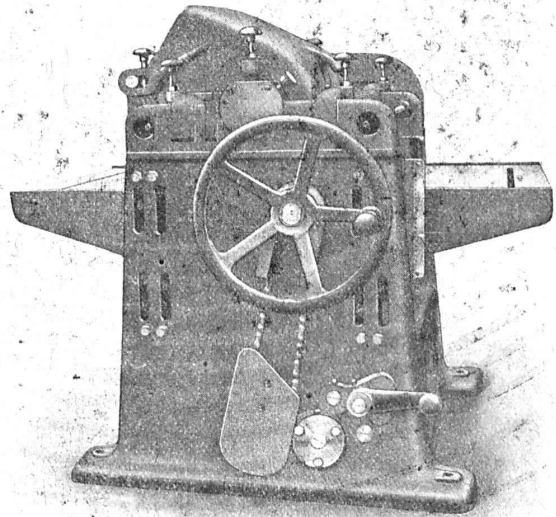
Représentant pour la Suisse romande :

RUBIN & WELTI, Ingénieurs, LAUSANNE

5, rue de Bourg

Téléph. 44-74

RAUSCHENBACH



Machines à bois p^r toutes industries
et organes de transmissions

Fabrication suisse.

ATELIERS DE CONSTRUCTION RAUSCHENBACH S. A.
SCHAFFHOUSE

**OSRAM
NITRA**

