

**Zeitschrift:** Bulletin technique de la Suisse romande  
**Band:** 47 (1921)  
**Heft:** 5

## Werbung

### Nutzungsbedingungen

Die ETH-Bibliothek ist die Anbieterin der digitalisierten Zeitschriften. Sie besitzt keine Urheberrechte an den Zeitschriften und ist nicht verantwortlich für deren Inhalte. Die Rechte liegen in der Regel bei den Herausgebern beziehungsweise den externen Rechteinhabern. [Siehe Rechtliche Hinweise.](#)

### Conditions d'utilisation

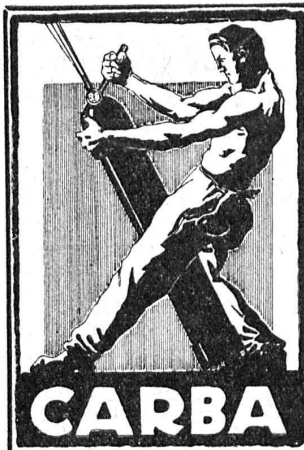
L'ETH Library est le fournisseur des revues numérisées. Elle ne détient aucun droit d'auteur sur les revues et n'est pas responsable de leur contenu. En règle générale, les droits sont détenus par les éditeurs ou les détenteurs de droits externes. [Voir Informations légales.](#)

### Terms of use

The ETH Library is the provider of the digitised journals. It does not own any copyrights to the journals and is not responsible for their content. The rights usually lie with the publishers or the external rights holders. [See Legal notice.](#)

**Download PDF:** 02.02.2025

**ETH-Bibliothek Zürich, E-Periodica, <https://www.e-periodica.ch>**



**Installations complètes pour la soudure autogène et la brasure**

**« CARBA »**

Générateurs à acétylène, modèles transportables et stationnaires — Chalumeaux à souder, à découper et pour la soudure de l'étain et du plomb — Fers à souder — Chalumeaux « Bunsen » — Matériaux d'apport et poudre à souder — Lunettes — Tuyaux — Mano-détendeurs pour tous les gaz. — Lampes et lanternes à acétylène

Appareils à gonfler les pneus et à décrocher les moteurs — Eclairage d'autos et de motocyclettes avec acétylène dissous — Appareils de chauffage pour l'industrie chimique, laboratoires, cabinets dentaires — Valves à cylindres Appareils de tous genres pour l'application des gaz comprimés et liquéfiés

OXYGÈNE

CARBURE DE CALCIUM

ACÉTYLÈNE DISSOUS

**La Carbonique Suisse S.A., Berne-Liebefeld**

REPRÉSENTANT pour la Suisse romande : **A. BAATARD, av. de Morges, LAUSANNE**

**MAMMOUT**



Joslierstoff für Hoch- u. Tiefbau-

**Mammouth**

Plaque d'asphalte souple, formée d'un tissu imprégné, fabriquée avec de l'asphalte

pur et ne contenant aucun produit provenant de la distillation du goudron de houille. Etanchéité et souplesse permanentes.

**Porolithe** ajouté au mortier de ciment, le rendant étanche contre les intempéries.

**Emulsion d'asphalte et Evéol** enduit résistant à l'eau douce pour murs, constructions en bois et fer; pour toitures et fondations, ponts ouvrages hydrauliques, toits plats, terrasses.

**ASPHALT-EMULSION S.A., ZURICH**

Hafnerstrasse, 7

Téléphone Selnau 4674

**FRANCIILLON & CIE LAUSANNE**  
**FRANCIILLON & C LAUSANNE**  
SOCIÉTÉ ANONYME

**Architecte diplômé**

avec 7 années de pratique dans grandes bâtisses et constructions de maisons d'habitations, ayant eu longtemps poste de confiance, **cherche emploi** en Suisse française, où il aurait l'occasion d'apprendre la langue. Connaissances approfondies. Prétentions modestes. Adresser offres sous **T 1365 AL**, à **Publicitas, Lausanne.**

**Offres d'exploitation de Brevets d'invention**

**E. IMER-SCHNEIDER** INGÉNIEUR CONSEIL GENEVE

Les propriétaires des brevets suisses suivants désirent entrer en relations avec des fabricants suisses, en vue de la fabrication des articles brevetés et seraient disposés à céder des licences d'exploitation ou à vendre leurs brevets :

- N° 73317 du 20 mars 1916, **F.-E. Bright**, pour : « Machine pour le polissage ou finissage de pièces métalliques de tous genres ».
- N° 70909 du 12 mars 1915, **A.-J. Jung**, pour : « Perfectionnements aux machines à imprimer et distribuer les tickets ».
- N° 81537 du 19 mars 1918, **Triumph Cycle Company & G.-E. Stanley** (cess. Stanley, Gears Limited), pour : « Dispositif de changement de vitesse pour automobiles ».
- N° 46995 du 1<sup>er</sup> avril 1909, **Vickers Sons & Maxim Limited**, pour : « Mécanisme conducteur de cartouches de canon Maxim ».
- N° 85063 du 3 avril 1917, **Vickers Limited**, pour : « Machine à coudre à point de navette ».

Prière d'adresser les offres ou propositions à **M. E. Imer-Schneider** ingénieur-conseil, 8, Boul. James Fazy, à **Genève**, qui les transmettra à qui de droit.

**W. BAUMANN HORGEN SUISSE**

Représentant à Genève : **M. Jules Chappuis, Terrassière, 58**

Maison fondée en 1860

**Volets à rouleaux Stores à lames prismatiques Volets à panneaux Paravents**

**Câble**

**A vendre** à des conditions avantageuses, environ 2500 mètres câble souterrain, concentrique, 2x50 m/m<sup>2</sup>, 2 gaines de plomb, armé de ruban de fer, basse tension (1000 volts).

S'adresser sous **P 5601 N**, à **Publicitas, Neuchâtel.**

Ont été exécutés :

en 1920  
environ 50,000 m<sup>2</sup>  
de

# Plancher en Briques

## Pfeifer

Premières références et certificats  
Briques garanties sans salpêtre

### Raschle & C<sup>ie</sup>, Zurich

+ détenteurs du brevet +  
Stampfenbachstr. 75 Téléphone H 5980

## CORDES goudronnées Vernis d'asphalte

### Carbolinéum

Fabrique d'asphalte Käpfnach, Gysel & C<sup>ie</sup>, Horgen  
Télégrammes : Asphalte Horgen Téléphone 24

DEMANDEZ DANS TOUTES LES PAPETERIES LES

GOMMES À EFFACER **PIRELLI**

VENTE EN GROS POUR LA SUISSE: G. POZZI. GENEVE.

### Surveillant de Travaux

expérimenté est demandé pour fin mars pour la construction d'un groupe d'habitations en Suisse romande Offres sous chiffre 144, à l'Indicateur Vaudois, Lausanne.

### Auto-camion

4-5 tonnes, à l'état de neuf, est à vendre.  
S'adresser à Henri Rossel, Place du Marché, 21, au Locle. P 30950 C

### TOITURES DE VERRE SANS MASTIC

**WALTHER & MULLER**  
BERNE

Manufacture de Papiers  
**STOUKY, BAUMGARTNER & C<sup>o</sup>**  
LAUSANNE et RENENS

Spécialité de Papiers utilisés dans l'Industrie du Bâtiment.

### Ingénieurs

justifiant d'études régulières, peuvent postuler le grade de **Docteur-ingénieur** après d'une université étrangère officiellement reconnue. Ecrire, avec renseignements sur études et carrière, à Case Rhône 3873, Genève.



# Zeiss

Niveaux  
Théodolites

Règles à calcul  
Jumelles à prismes  
6x à Fr. 125.—  
Altimètres

**Steinbrüchel & Hartmann**  
Zurich  
Bahnhofstrasse, 51  
Merkatorium

## E. BECK

PERLES, PRÈS BIENNE

Télégrammes : PAPPBECK Téléphone 2008

Fabrique pour  
**Plaques d'asphalte pour isolations en tous genres**

Tapis d'isolation :: Plaques asphaltées en liège  
Papier pour couverture :: Carton bitumé cannelé :: Carbolinéum  
et tous les produits d'asphalte et de goudron.

# INDICATEUR VAUDOIS

Recueil des Adresses de Lausanne et du Canton de Vaud  
publié par la Société Suisse d'Édition, 4, Jumelles, Lausanne.

Paraît au commencement de chaque année.

En souscription En librairie

I<sup>re</sup> Partie : adresses de Lausanne par ordre alphabétique et professionnel ... Fr. 6.— 7.—

II<sup>e</sup> Partie : adresses de Lausanne par ordre de rues, villas, sociétés, renseignements, etc. ... Ne se vend pas seule



En souscription En librairie

III<sup>e</sup> Partie : adresses des autres communes du canton ... Fr. 6.— 7.—

I<sup>re</sup> et II<sup>e</sup> Parties réunies ... » 10.— 12.—

I<sup>re</sup> et III<sup>e</sup> » » » 10.— 12.—

I<sup>re</sup>, II<sup>e</sup> et III<sup>e</sup> » » (Complet) » 14.— 16.—

TÉLÉPH. 4.13



**FIL CUIVRE H.C.**

1/2 dur pour lignes aériennes  
recuit, étamé, méplat

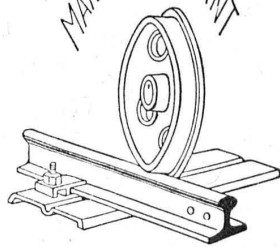
**KLEINERT & C<sup>e</sup>, BIENNE**

Agence des Tréfileries du Havre

Grands stocks à Bienne

Livraisons directes des usines

MATÉRIEL ROULANT

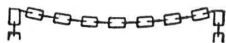


MACHINES ET OUTILS  
POUR ENTREPRENEURS

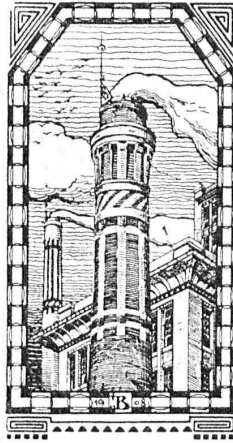
ERNST SALVISBERG

Waldheimstr. BERNE Tel. 5830

Dépôt à Belp près Berne



J. N. BÜRKELE  
Entreprise Winterthur



Spécialités : Cheminées d'usines, Enrobage des chaudières, Constructions de fours pour l'industrie et l'hygiène.

Matériaux réfractaires.  
Médaille d'or Berne 1914.



**Eternit**

Couverture excellente.  
Garantie de 10 ans  
même contre la grêle.

- Infaillible contre les ouragans -

Revêtements extérieurs des façades  
bons marchés et agréables à l'œil.

Revêtements imputrescibles  
des plafonds et parois.

ETERNIT NIEDERURNEN

# ATELIERS de CONSTRUCTIONS MÉCANIQUES de VEVEY (Suisse)

## TURBINES et RÉGULATEURS

Monte-charges de tous systèmes

Compresseurs.

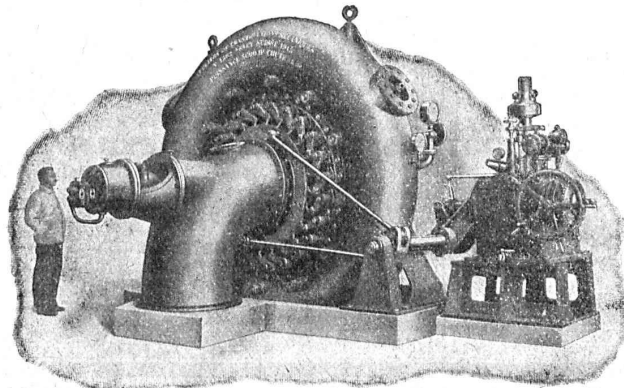
Presses hydrauliques.

ENGINS DE LEVAGE

Grues, ponts  
et plaques tournantes.

Chariots transbordeurs.

BRANCHEMENTS et  
CROISEMENTS



Turbine spirale avec régulateur à pression d'huile, 5600 HP sous 160 m. de chute.

## Fonderie de FER et de BRONZE

PONTS et  
Charpentes métalliques.  
RÉSERVOIRS  
et CHAUDIÈRES

GAZOMÈTRES  
TUYAUX

## BARRAGES et ÉCLUSES

DEVIS de toutes MACHINES  
sur demande.

L'idéal de tous les échafaudages (sans perches) est l'

# Echafaudage „BLITZ“

Grands avantages sur tous les systèmes concurrents pour constructions neuves, transformations et rénovations. — Vente et location de matériel et montage d'échafaudages pour tous les travaux en bâtiment par la

**Société Suisse d'Echafaudage S.A., Zurich 7**

86, Steinwiesstrasse

Téléph. : Hottingen 21.34

Adresse télégr. : Blitzgrüsi

ainsi que par les entrepreneurs en bâtiment suivants:

Zurich: Fietz & Leuthold A.-G.

Zurich: Fr. Erismann

Winterthur: M. Häring

Andelfingen: E. Landolt-Frey

Berne: G. Rieser & Cie

Lucerne: E. Berger

Bubikon: A. Oetiker

Bâle: W. Marck

Glaris: Rudolf Stüssy-Aebly

GENÈVE: Ed. Cuénod S.A.

Neuhausen: Jos. Albrecht

Demandez prospectus et devis.

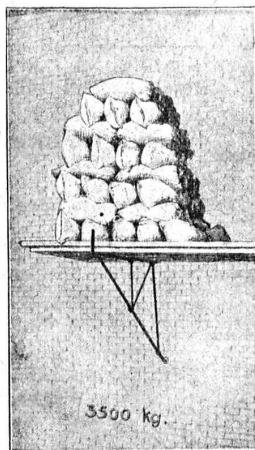
Héricourt: Joh. Müller

St-Gall: Sigris Merz & Cie

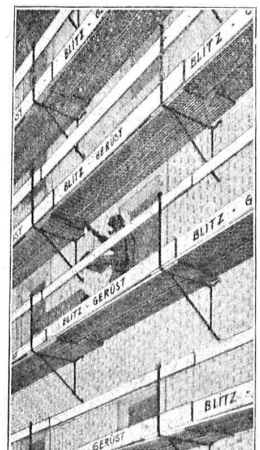
Olten: Otto Ehrensperger

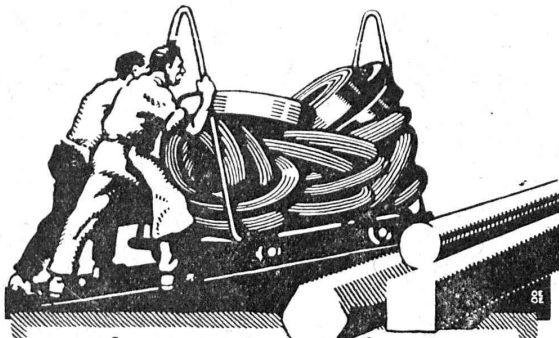
Rheinfelden: F. Schär

Soleure: F. Valli



3500 kg.

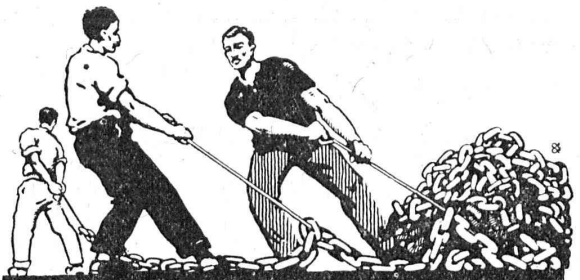




## TRÉFILIERIES RÉUNIES S.A. BIENNE

FERS & ACIERS  
 ÉTRÉS DE PRÉCISION, POLIS, RONDS, CARRÉS, HEXAGONES & AUTRES PROFILS  
 QUALITÉS SPÉCIALES POUR VIS & DÉCOLLETAGES  
 ARBRES DE TRANSMISSIONS  
 EN ACIER SPÉCIAL, COMPRIMÉS, OU TOURNÉS  
 FERS & ACIERS LAMINÉS À FROID  
 JUSQU'À 300 mm DE LARGEUR  
 FEUILLARDS POUR EMBALLAGES

GRAND PRIX EXPOSITION NATIONALE SUISSE BERNE 1914



## UNION SOCIÉTÉ ANONYME À BIENNE

Première Fabrique Suisse de Chaînes soudées  
 par procédé électrique breveté  
 USINE À MÂCHE.

Chaînes en tous genres pour l'Industrie.  
 Chaînes calibrées et éprouvées à double résistance pour  
 grues, monte-charges, palans et toutes sortes d'appareils  
 de levage. Chaînes pour élévateurs et transporteurs,  
 Chaînes à lier pour chemins de fer, Chaînes de charge  
 pour fonderies etc. Chaînes antidérapantes pour automobiles.

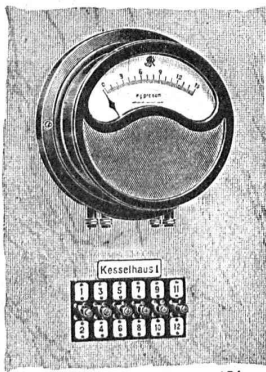
LES COMMANDES SONT REÇUES PAR  
 TRÉFILIERIES RÉUNIES S.A. BIENNE  
 S.A. DES FORGES ET USINES DE MOOS, LUCERNE  
 H. HESS & C<sup>e</sup>, PILGERSTEG-RUTI (ZURICH)

## Camille Bauer, Bâle

Représentant général pour la Suisse de la Maison :

## Hartmann & Braun S. A.

Francfort s/M.

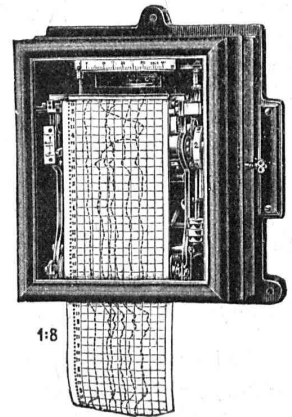


131a

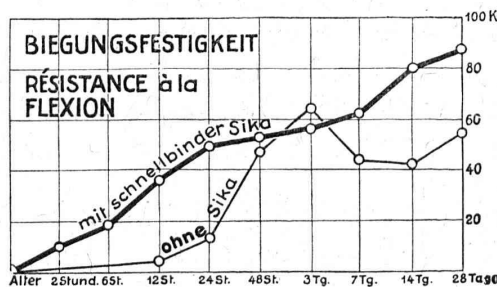
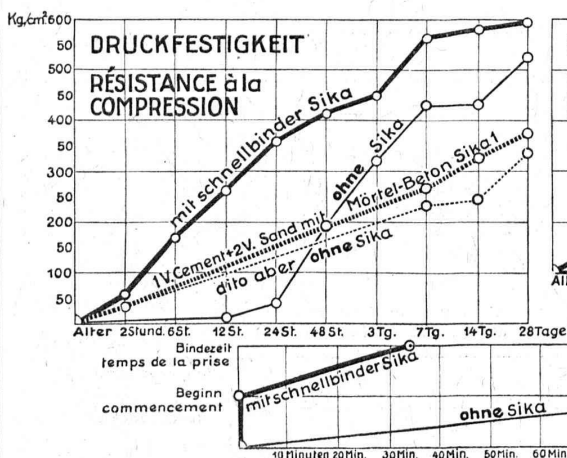
Thermomètres et Pyromètres  
 électriques à résistance  
 pour mesurer sur place et à distance

Appareils pour la mesure  
 électrique des températures

pour les usages industriels  
 et scientifiques



1:8



# SIKA

Résultats de l'Établissement fédéral  
 d'essais de matériaux,  
 Zurich

Les corps d'essais ont été préparés par  
 l'Établissement lui-même.

Essais de pression d'eau: sous la pression  
 maximale de l'appareil, 6 atm., les corps d'es-  
 sai sont demeurés secs. Par l'emploi du SIKa  
 à prise rapide l'étanchéité peut être obtenue  
 pendant la plus grande pression d'eau, même  
 au moyen du vernis. — Demandez les pre-  
 mières références.

Fabricat. et vente  
 chez :

**Kasp. Winkler & C<sup>e</sup>, Altstetten-Zurich**  
 vis-à-vis de la Gare

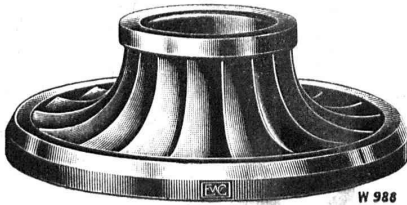
Tél.: Selnau 3963  
 Télégr.: SIKa

Se trouve aussi aux adresses suivantes:

ZURICH: Association des Marchands suisses de matériaux; Sponagel & C<sup>e</sup>. AARAU: C. Richner. BERNE: Comptoir de matériaux de constructions (S. A.). BIENNE: Baumaterial (S. A.)

**ESCHER WYSS & C<sup>IE</sup>.S.A.**  
Zurich  
Suisse A174

## Turbines hydrauliques



W 988

Système Francis et Roues tangentielles

Régulateurs universels

Turbo-Pompes

58/19



**A. PARIS & L. BERTHOD, INGÉNIEURS**  
**L. BERTHOD, SUCESSEUR**  
Rue de Bourg, 17 LAUSANNE Rue de Bourg, 17

**BÉTON ARMÉ F. Brazzola. Entreprises générales**

**BLEI · PLOMB**  
+ LA CRUZ +

MINIMUM LITARGE  
BLEIMENNIGE BLEIGLÄTTE

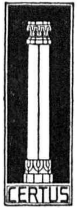
Biel KLEINERT & Co Bienne

LA CRUZ LINARES  
-99,96% -  
DE PURETÉ REINGEHALT  
GROSSE LAGER IN BIEL  
GRAND STOCK A BIENNE

## Ciments "CERTUS"

résistant aux ACIDES

servent en particulier au revêtement de bassins contenant des acides et à la pose de plaques de planchers réfractaires. Résistent aux acides et à l'eau.



Marque déposée.

COLLES A FROID :: COLLES VÉGÉTALES

Colles pour enveloppes et étiquettes. - Colles pour peintres. - Colle d'amidon pour papiers peints. - Colles pour chaussures et colles de pâte. - Colle pour linoléum. - Colles d'apprêt et de parement. Echantillon gratis.



Marque déposée.

Fabrique de colle à froid  
**O. MESSMER, BALE**

## IMPRIMERIE LA CONCORDE

Direction :

Th. Pache-Tanner  
J. Pache-Vuitel

**LAUSANNE**

JUMELLES, 4  
Téléphone 35 95

Impressions commerciales et artistiques

Tirages en couleurs, illustrations, Labeurs

Journaux, volumes, brochures, catalogues

Circulaires :: Enveloppes :: Programmes

Cartes de visite et d'adresse, Obligations

Faire-part, Registres :: Algèbre, Musique



# PRESSPAN

## WEIDMANN

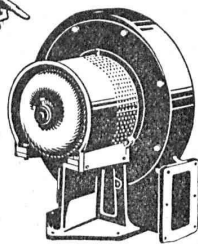


Feuilles en toutes épaisseurs, depuis 1/10 m Rouleaux et rubans continus de 1/10 à 1 m Presspan huilés et vernis. Presspan micacés. Pièces découpées, pièces isolantes diverses. De mandez offres et échantillons. **FABRIQUE DE CARTONS PRESSPAN ET DE MATIÈRES ISOLANTES POUR L'ELECTRICITE · CI-DEVANT H · WEIDMANN · S · A ·**

RAPPERSWIL

SUISSE





Type S A V

# VENTILATION S.A. STAEFA

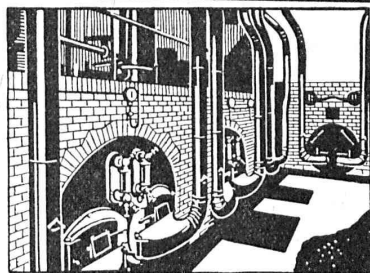
Anciennes Maisons F. Wunderli, Uster et Kundig, Zurich-Bâle

Transport pneumatique de copeaux et sciures  
Dépoussiérage de machines d'horlogerie  
avec récupération des déchets par filtrage

Ventilateurs pour forges et tous usages industriels  
Turbines à air à grands débits

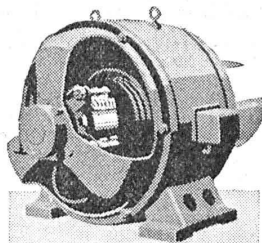
Représentation pour la Suisse romande:

CH. ROLLI, INGÉNIEUR, MONTREUX



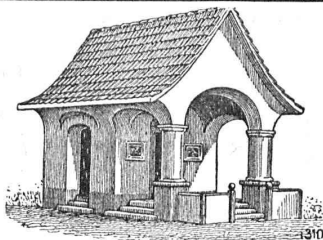
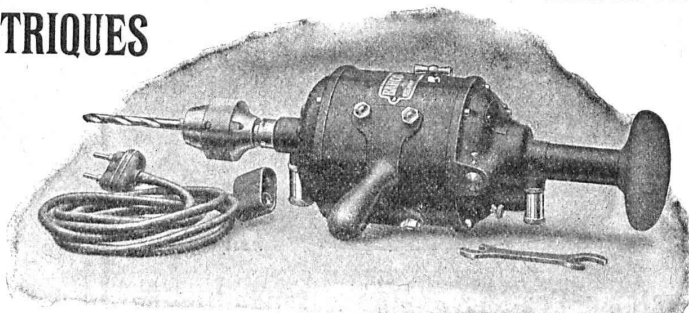
Installation de soufflerie sous grille « Föhn » pour combustibles pauvres

## MOTEURS et OUTILLAGES ÉLECTRIQUES



sont fournis par

**Jak. H. Grob**  
ZURICH 6



PLAFONDS, CLOISONS, CORNICHES, PLANCHERS, Revêtements de toutes sortes  
exécutés avec le support pour mortier

## „TREILLAGE EN TERRE CUITE“

sont exempts de toutes fissures, inaltérables aux influences  
atmosphériques, incombustibles et extrêmement durables

Nombreuses références

Demandez prospectus et échantillons

Médaille d'or, Berne 1914

FABRIQUE SUISSE DE TREILLAGE EN TERRE CUITE S. A., LOTZWIL-BERNE

**Grand Stock**

**de Machines-Outils**

Tours, Perceuses, Fraiseuses

**Société Suisse de Machines-Outils Oerlikon**

# TRAVAUX D'ASPHALTAGE

POUR COUVERTURES DE TOITURES PLATES POUR BATIMENTS, FABRIQUES

COUVERTURES EN CIMENT VOLCANIQUE  
PLAQUES ISOLATRICES EN ASPHALTE

Chapes en asphalte sur voûte, tunnel, etc.  
Asphalte caoutchouté monolithe  
Planelles et pavés en asphalte comprimé  
Pavage de bois

Travaux garantis    Etanchéité parfaite    Nombreuses références

## ROSSO & SCHNEEBELI

LAUSANNE et VEVEY

# O. & E. KAESTLI, BERNE

50, RUE DU MACHÉ

Bureau d'Ingénieurs et Entrepreneurs en bâtiment

Projets et exécution pour toutes constructions en béton armé, travaux publics et bâtiments

Canalisations, construction de routes et chemins de fer

Direction d'entreprises en bâtiment et expertises

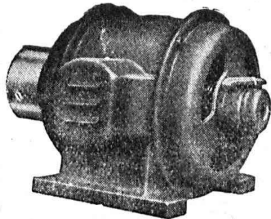


# MOTEURS ÉLECTRIQUES

Livraison rapide    Vente et location  
**RÉPARATIONS - ENROULEMENTS**  
Maison renommée pour service prompt et ponctuel

## KAEGI & EGLI, ZURICH

### Ateliers de réparations électro-mécaniques



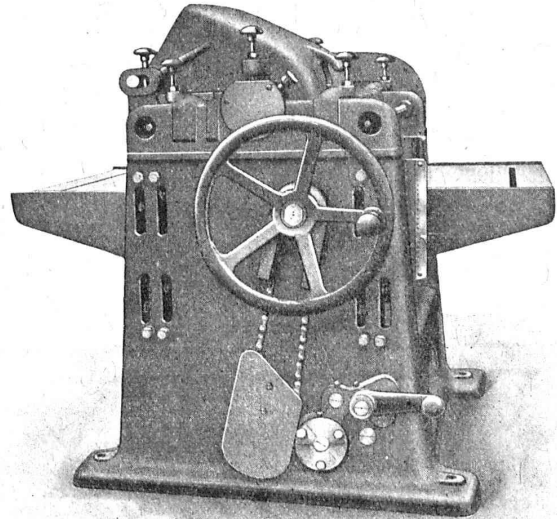
**Meier frères, Zurich 5**  
Josefstrasse, 30    Heinrichstrasse, 67  
Téléph. : Selnau 73.32.    Station ch. de f : Gare centrale.

**Réparations**  
de Moteurs électriques,  
Transformateurs et Appareils.  
**Bobinage à neuf**

**Livraison de moteurs neufs et usagés**

Propre station de contrôle    Moteurs mobiles    Fourneau à sec électrique

# RAUSCHENBACH



**Machines à bois pr toutes industries**  
et organes de transmissions

Fabrication suisse.

**ATELIERS DE CONSTRUCTION RAUSCHENBACH S. A.**  
SCHAFFHOUSE

## ANTIFROSTO

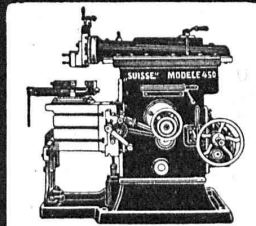
Produit se mélangeant au béton et mortier pour empêcher le gel et éviter ses suites.

Etablissement fédéral pour l'essai de matériaux, Zurich.

**Résultats en 7 jours :**  
Résistance à la flexion par cm<sup>2</sup> avec l'eau 12,4 kg. ; avec antifrost 28,5 kg.  
Résistance à la pression avec l'eau 52,8 kg. ; avec antifrost 145 kg.

FABRICATION ET VENTE  
**KASP. WINKLER & Cie**  
ALTSTETTEN-ZÜRICH  
Téléphone : Selnau 3963  
Adresse télégraphique : Sika

## ETAUX-LIMEURS de haute précision



Constructeurs & Fabricants  
**G. Betz Fils & Cie**  
BALE

représentant :  
**E. Widmer & Cie, Zurich.**



# C. F. WEBER S.-A., MUTTENZ - BALE

Téléphone 12

Fabrique de cartons bitumés et de produits de goudron

Télégrammes : Nonnemühle

Maison de 1er ordre pour la livraison de

Plaques isolantes asphaltées en toutes épaisseurs et en tous genres,  
Vernis d'asphalte, Antiélaéolithe, Asphalte pour parquets, Carbolinéum,  
Mastic d'asphalte pour divers usages, Matières désinfectantes

# S. A. FABRIQUES DE MEUBLES HORGEN-GLARIS

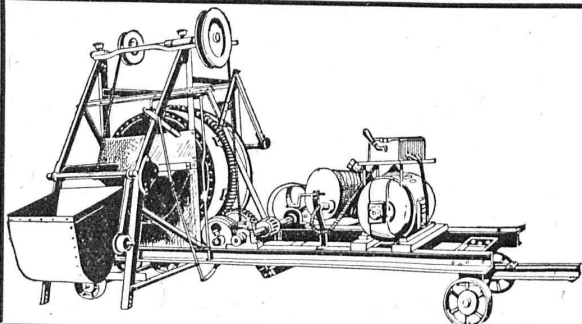
FABRIQUES A HORGEN ET GLARIS

FABRIQUES A HORGEN ET GLARIS

Maison suisse la plus importante pour la fabrication de chaises et tables de tous genres en bois scié ou bois courbé

SPÉCIALITÉ :

AMEUBLEMENT DE SALLES DE CONCERTS, THÉÂTRES, CINÉMATOGRAPHES, ETC.



## Bétonnières „Oméga“

avec différentes capacités, avec chargement mécanique et avec ou sans treuils de construction.

## Treuils de construction

avec 200, 400, 600, 1000, 1500 et 1800 kg. force de levage.

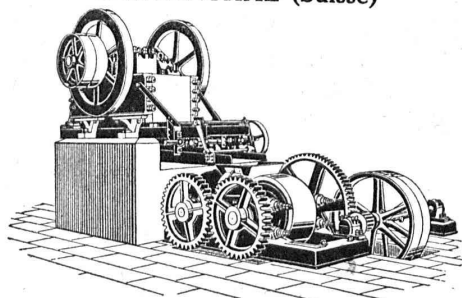
## Pompes de construction

Réparations et pièces de rechange sont exécutées le plus vite pour toutes les machines de construction, car nous disposons à la fois d'une menuiserie pour modèles, d'une fonderie de fer et des ateliers mécaniques.

Fonderie et fabrique de machines **E. & J. BAUMANN** SUHR-Aarau  
Téléphone 607

## U. AMMANN, Ateliers de Construction

LANGENTHAL (Suisse)



Installations complètes de broyage, triage et transport pour Entreprises de travaux publics

(exploitations de carrières, construction de routes, voies ferrées, barrages, entreprises hydro-électriques, fabriques de carbure, chaux, ciment, gypse, etc.)

# DEBRO S.A.

Etablissements pour Construction d'Appareillage

31, Sulgenauweg **BERNE** Sulgenauweg, 31

Succursale de la Fabrique de Compteurs d'eau et Armatures **DREYER, ROSENKRANZ & DROOP**

Compteurs d'eau sur conduite directe avec rondelle de mesure en caoutchouc durci

Plus de 40 000 en fonction seulement en Suisse

Demandez offres et visite d'ingénieur



Construction simple et éprouvée depuis 40 ans exigeant le moins d'entretien

Etablissement moderne p<sup>r</sup> contrôle et vérification

Toutes les réparations sont exécutées promptement et par des spécialistes dans nos nouveaux ateliers de réparations

Contrôle et estampillage officiel de compteurs d'eau. Office de contrôle N° 2.

Riche stock de pièces de rechange

Branches de fabrication : Compteurs d'eau, Manomètres de tout genre, Indicateurs, Robinets, Soupapes, Pompes. — Tout genre d'armatures pour Chaudières, Machines, etc. — Soupapes de sûreté.

# SIGNAUX et Appareils de sécurité pour Chemins de fer

Cabines d'enclenchements : électro-pneumatiques, électriques, électro-mécaniques

**BLOCK AUTOMATIQUE**  
à courant continu et courant alternatif

Répétition des signaux sur les locomotives

Relais, Joints de rails isolés, Commutateurs de contrôle, Appareils d'annonces de trains, etc.

Signaux à palette mobile pour passages à niveau

**COMPAGNIE GÉNÉRALE DE SIGNALISATION** Rue d'Athènes, No 23 Paris

Représentant en Suisse : G. P. SKIPWORTH, Ingénieur, Marktgasse 50, BERNE

<b>⚡ Fédération des Fabricants Suisses</b> <b>de Cartons bitumés</b> (inscr. R. du C.)		
Téléphone : SELNAU 36.36	<b>ZURICH, Peterhof</b>	Télégr. : Dachpappverband Zurich
<b>BUREAU DE VENTE</b> <b>ET DE CONSULTATION</b>	Case postale de la gare	Première maison pour livraison de : Cartons bitumés, ciments ligneux, matières collantes et cartons-feutres

<b>Constructions Métalliques</b> <b>C. Wolf &amp; C<sup>ie</sup>, Nidau (Berne)</b>
--

Appareillage, Serrurerie, Installations sanitaires  
 SOUDURE AUTOGENE

**DANIEL PERRET**

6 et 8, Avenue de Béthusy LAUSANNE Téléphone 1085  
 Installateur des eaux de Cossonay, Ballaigues, Vallorbe, Vaulion, Echallens  
 Bremblens, Leysin, Belmont.

Spécialités: canalisations à haute pression, chauffages et constructions de serres. Etudes et devis sur demande.

Magasin d'exposition et de vente pour Articles sanitaires et articles pour gaz.

# H. FLOTTMANN & C<sup>IE</sup>, ZURICH

RENGGERSTR., 86 - TÉLÉPHONE SELNAU 1671 - ADRESSE TÉLÉGRAPHIQUE : FLOTTMANN, ZURICH

Nos spécialités sont :

## Installations complètes à air comprimé

stationnaires, mobiles et transportables pour :

**Constructions de tunnels, etc., carrières, marbreries, fabriques de produits en ciment, fonderies ateliers mécaniques, etc.**

<h2 style="margin: 0;">STORES</h2> <p style="margin: 0;">SCHENKER SCHÖNENWERD</p>	<p style="margin: 0;">Représentant en Suisse romande :</p> <p style="margin: 0; font-size: 1.2em;"><b>P. HOFER</b></p> <p style="margin: 0;">ARCHITECTE</p> <p style="margin: 0;">Chem. des Aubépines LAUSANNE Téléphone N° 3910</p> <p style="margin: 0; font-size: 0.8em;">Pour cantons Neuchâtel et Fribourg Max Convert, Neuchâtel</p>
---	--



## Société Suisse des Explosifs

Usine et siège à **GAMSEN** près Brigue (Valais)

---

Explosifs de sûreté :

# GAMSITE

PLASTAMMITE ◦ SIMPLONITE

Dynamites à tous dosages  
 Dynamite „Antigel“  
 Mèches et Détonateurs  
 Tous Accessoires pour le tir des Mines

Télégrammes : „Explosifs-Brigue“  
 Téléphone : N° 15, Brigue

## Asphalte naturel de Travers

Seules mines d'Asphalte en Suisse.

Reconnu le meilleur Asphalte

Représentants pour la Suisse :

**E.-R. Zetter & C<sup>o</sup>,**  
**à Soleure**

Maison fondée en 1843.



Marque de fabrique.

# SOCIÉTÉ SUISSE D'EXPLOSIFS CHEDDITE & DYNAMITE

Bureau à Liestal. Tél. 182.

Usines à Isleten (Ct. d'Uri) et Liestal

livre à des conditions avantageuses

## DYNAMITE, explosifs de sûreté CHEDDITE & TELSITE

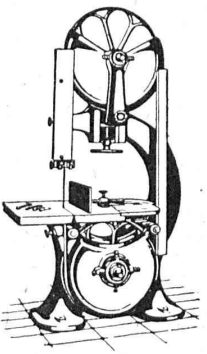
### MÈCHES ET DÉTONATEURS

Agents généraux  
pour la Suisse romande :

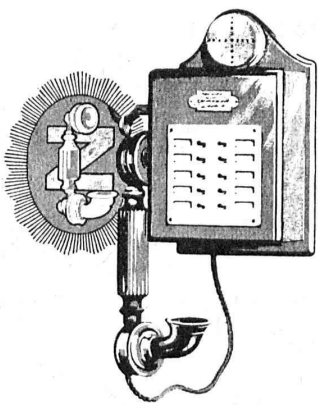
**PETITPIERRE FILS & Co, NEUCHÂTEL**

TÉLÉPHONE 3.15

**MACHINES**  
pour toutes Industries du bois



Ateliers de Constructions Mécaniques  
**A. MULLER & Co BRUGG (SUISSE)**




**Zellweger SA**  
Ulster, Suisse  
Fabrique de Téléphones



**ANSELMIER & MÜLLER**  
BERNE

**BÉTON ARMÉ**  
TRAVAUX PUBLICS ET BATIMENTS  
VOIES INDUSTRIELLES  
BUREAU TECHNIQUE POUR ÉTUDES ET DEVIS



Matériel roulant et  
Machines d'entreprises S.A.

**RUBAG**  
ZURICH  
Seidengasse, 16

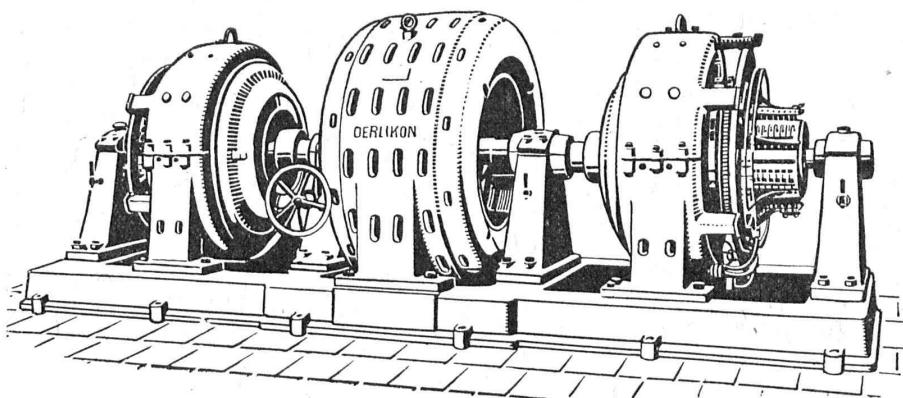
Télegr.: « Rubag »      Téléph.: Selnau 598

Matériel roulant - Machines d'entreprises - Machines-outils modernes - Machines pour travailler le bois - Installations complètes de fonderies - Aciers pour tous les usages.

# Ateliers de Construction **OERLIKON**

Bureau de **LAUSANNE**  
GARE DU FLON

Groupe  
moteurs-générateurs



## Société Suisse de Construction de Routes S. A.

**ZURICH**

Téléphone : Hott, 43.81

(Macadams Aeberli et Philippin. Asphaltes)

Téléphone N° 54.54 **BERNE** Adr. télégr. : STUAG

**LAUSANNE**

Téléphone : N° 20.28

**Asphalte comprimé**  
(naturel de Travers)

**Asphalte coulé**  
(naturel de Travers)

**Asphalte cylindré**  
(Bitusheet)

**Pavages ordinaires**

**Pavages mosaïque**  
pour chaussées, trottoirs, cours,  
passerelles, etc.

**Pavages en bois**  
**Toitures imperméables**

Nombreuses références



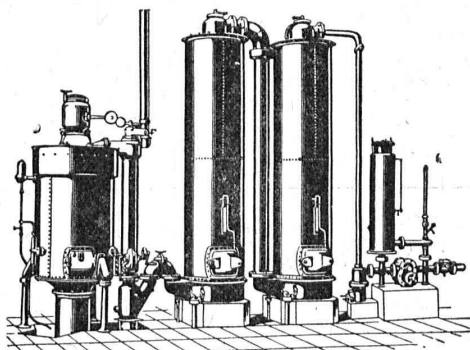
*Macadam-Aeberli : Berna Milk Co, à Thoune.*

**Tarmacadams :**  
Système Aeberli  
et Système Philippin  
**Goudronnages superficiels**  
**Cylindrage de routes**  
**Fourniture et**  
**Concassage de gravier**  
**Transports de matériaux**  
**Entreprise de travaux publics**

Demandez offres et devis

MAISON SPÉCIALE POUR REVÊTEMENTS DE CHAUSSÉES, COURS, TROTTOIRS, ALLÉES DE JARDINS, ETC.

## Société Suisse <sup>pour</sup> la Construction de Locomotives et de Machines WINTERTHUR



### Gazogènes "Winterthur"

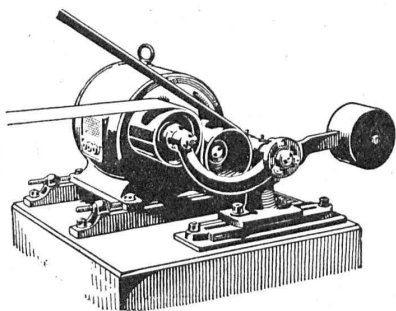
pour la gazéification de charbons  
tourbe, déchets de bois, etc.

Utilisation rationnelle et économique du gaz  
pour le chauffage de fours à tremper, à cémenter,  
à recuire, à souder, etc., etc.  
pour l'industrie textile et l'industrie chimique, etc.

Construction simple et entretien facile.  
:: Prospectus et devis sur demande ::



∞ SOCIÉTÉ DES USINES DE LOUIS DE ROLL ∞  
SUCCURSALE : USINE DE CLUS CT. DE SOLEURE



Concessionnaires pour la Suisse des

### Transmissions **LÉNIX** brevetées

Suppression des renvois. Economie de force, de courroie et de place.

**Poulies enrouleuses sur billes.**

Nous avons livré plus de 4500 enrouleurs Lénix pour transmissions de force jusqu'à 1000 chevaux et rapports de transmission jusqu'à 1 : 25.

Installations de transmissions modernes complètes.  
avec paliers à graissage à bagues ou à billes, pour toutes les branches de l'industrie.

**EMBRAYAGES BENN**

## RUTTIMANN FRÈRES, LAUSANNE

ENTREPRISES ÉLECTRIQUES



TÉLÉPHONE 3322

Maison spéciale pour la construction de

### Réseaux électriques

### Machines-Outils

de haute précision

Fraiseuses universelles

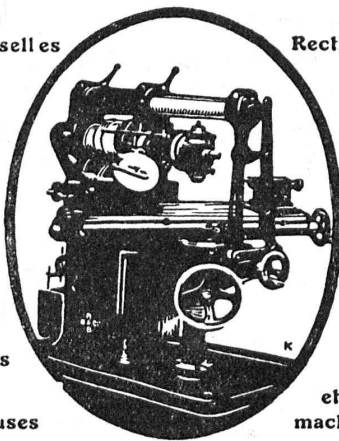
Tours parallèles

Tours révolvers

Machines à fileter

Perceuses sensibles

Raboteuses



Affûteuses-Rectifieuses

Balanciers

Presses

Cisailles

Fours à tremper

Etaux parallèles système « Boley »

et pour machines

Demandez notre nouveau catalogue.

Maison fondée en 1846



Téléphone N° 13.68

Etablissements

### Rod. Brenner & Cie, Bâle



80,000 INSTALLATIONS

FABRIQUE D'ASCENSEURS

## OTIS

WAEDENSWIL

REPRÉSENTANT POUR LA SUISSE ROMANDE :

BUREAU ET ATELIERS DE RÉPARATIONS :

**E. GAILLARD, INGÉN., LAUSANNE**

TÉLÉPHONE N° 1321

RUE MARTHERAY, 5<sup>e</sup>