

Zeitschrift: Bulletin technique de la Suisse romande
Band: 47 (1921)
Heft: 7

Werbung

Nutzungsbedingungen

Die ETH-Bibliothek ist die Anbieterin der digitalisierten Zeitschriften. Sie besitzt keine Urheberrechte an den Zeitschriften und ist nicht verantwortlich für deren Inhalte. Die Rechte liegen in der Regel bei den Herausgebern beziehungsweise den externen Rechteinhabern. [Siehe Rechtliche Hinweise.](#)

Conditions d'utilisation

L'ETH Library est le fournisseur des revues numérisées. Elle ne détient aucun droit d'auteur sur les revues et n'est pas responsable de leur contenu. En règle générale, les droits sont détenus par les éditeurs ou les détenteurs de droits externes. [Voir Informations légales.](#)

Terms of use

The ETH Library is the provider of the digitised journals. It does not own any copyrights to the journals and is not responsible for their content. The rights usually lie with the publishers or the external rights holders. [See Legal notice.](#)

Download PDF: 02.02.2025

ETH-Bibliothek Zürich, E-Periodica, <https://www.e-periodica.ch>



LANDIS & GYR SA
ZOUG

Compteurs d'électricité
Wattmètres Système Ferraris Interrupteurs horaires

Société des Chaudronneries du Nord

Soc. an. au capital de 5 500 000 fr.
Siège social: 10, rue Vézelay, Paris

Chaudronnerie fer et cuivre. — Tuyauteries. — Charpentes métalliques. — Chauffage. — Ventilation. — Humidification mécanique — Générateurs Woodson « Clarke Chapman ». — « Surchauffeurs Sugden ».

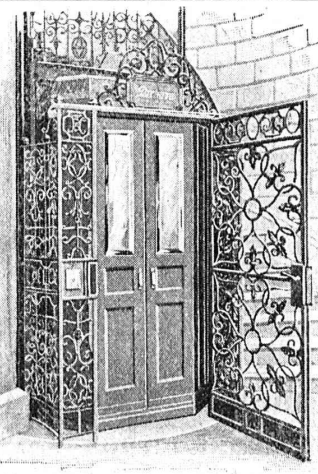
AGENT GÉNÉRAL POUR LA SUISSE :
F. BARBIER, Avenue Ruchonnet, 10, Lausanne
TÉLÉPHONE 41.22

R. Dietrich et C^{ie} S.A., Zurich
Fabrique d'Huiles et Graisses pour l'Industrie
Fondée en 1865 Fondée en 1865

SPÉCIALITÉS :

HUILES pour Machines à vapeur
pour Moteurs et Dynamos
p^r Transformateurs et Interrupteurs
pour Découpages et à percer
pour Automobiles

GRAISSES consistantes
de Vaseline
pour Automobiles
p^r Machines à grande vitesse
etc., etc.



ASCENSEURS
ÉLECTRIQUES

SYSTÈME
« SCHLIEREN »

Fabrique Suisse de Wagons Schlieren S.A., à Schlieren (Zurich)
Dép. « Ascenseurs »

Représentant pour les cantons de Berne, Vaud, Valais, Genève, Neuchâtel et Fribourg: **A. BERNHEIM, Ingénieur**
Marktgasse 6, BERNE

IMPRIMERIE LA CONCORDE

Direction : **LAUSANNE**
Th. Pache-Tanner JUMELLES, 4
J. Pache-Vuitel Téléphone 35 95

Impressions commerciales et artistiques
Tirages en couleurs, illustrations, Labeurs
Journaux, volumes, brochures, catalogues
Circulaires :: Enveloppes :: Programmes
Cartes de visite et d'adresse, Obligations
Faire-part, Registres :: Algèbre, Musique

SOUDURES pour électriciens, mécaniciens, optique, cycles, autos, horlogerie.

PATE MÉTALLIQUE SOUDANTE " SOUDOL "
Pâte à souder sans acide " FLUORID "

Soudure en tuyaux à âme de colophane et Fluoride.

Tin Reduction Company S.A., Lausanne

HÉLIOGRAPHIE DUVAL

Reproduction de plans Procédé à sec
Spécialité de tirage par

Prix modérés. Petit-Rocher, 6, LAUSANNE
Téléphone 3483

OSRAM
S.A. ZURICH

OSRAM AZO

OSRAM

MEYNADIER & C^{IE}, ZURICH
 Téléphone : Hottingen N° 68.47 KLAUSSTRASSE, 35 Adresse télégr. : "Meynadier Zurich"
 Indépendant de la Fédération des Fabricants suisses de cartons bitumés

Fabrique à Altstetten-Zurich

Livraison directe de :

Carton bitumé, Ciment ligneux, Matière collante d'asphalte
Carton-feutre, Roofing, Produits d'asphalte et de goudron

FABRIQUE DE CHAUFFAGE CENTRAL ET POËLERIE MODERNE

C. SAMBUC, Ingénieur, **Lausanne**, Saint-Roch, 3-5

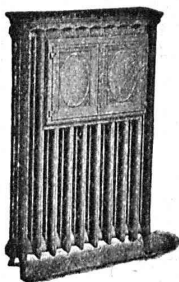
Maison fondée en 1900

CHAUFFAGES CENTRAUX - VENTILATION

Installations complètes
pour Usines, Cuisines d'Hôtels, Pensions, etc.

Références de 1^{er} ordre

Fabrique mécanique de Colliers fer forgé - Exportation



VENTILATEURS

SULZER

pour
vapeurs et gaz chauds



SULZER FRÈRES, SOCIÉTÉ ANONYME, WINTERTHUR (SUISSE)



Mammouth

Plaque d'asphalte souple, formée d'un tissu imprégné, fabriqué avec de l'asphalte.

pur et ne contenant aucun produit provenant de la distillation du goudron de houille. Etanchéité et souplesse permanentes.


Porolithe ajouté au mortier de ciment, le rendant étanche contre les intempéries.

Emulsion d'asphalte et Evéol enduit résistant à l'eau douce pour murs, constructions en bois et fer; pour toitures et fondations, ponts ouvrages hydrauliques, toits plats, terrasses.

ASPHALT-EMULSION S. A., ZURICH
Hafnerstrasse, 7 Téléphone Selnau 4674

Isolierstoff für Hoch- u. Tiefbau-

CÂBLES MÉTALLIQUES



E. FATZER
ROMANSHORN · SUISSE.

W. BAUMANN HORGEN SUISSE

Maison fondée en 1860

Représentant à Genève:
M. Jules Chappuis, Terrassière, 58



Volets à rouleaux. Stores à lames prismatiques. Volets à panneaux. Paravents

Concours d'architecture

La Banque Populaire Suisse, à Fribourg, ouvre un concours d'idées pour l'étude des plans de son nouvel Hôtel de Banque.

Sont admis à prendre part au concours :

- a) tous les architectes suisses domiciliés dans le canton de Fribourg et dans les villes de Berne et de Lausanne ;
- b) tous les architectes fribourgeois habitant hors du canton.

Les pièces peuvent être obtenues auprès de la Direction de la Banque Populaire suisse, à Fribourg, moyennant un dépôt de 10 fr. qui sera remboursé aux architectes qui auront livré un projet complet, ou qui restitueront en temps utile les pièces en bon état.

Primes : 20 000 fr.

3000 fr. sont en outre disponibles pour achat de projets.

Délais pour la livraison des projets : 15 septembre 1921.

Fribourg, le 31 mars 1921.

P 2028 F

Banque Populaire Suisse.

E. BECK

PERLES, PRÈS BIENNE

Télégrammes : PAPPBECK Téléphone 2008

Fabrique pour
Plaques d'asphalte pour isolations en tous genres

Tapis d'isolation :: Plaques asphaltées en liège
Papier pour couverture :: Carton bitumé cannelé :: Carbolineum
et tous les produits d'asphalte et de goudron.

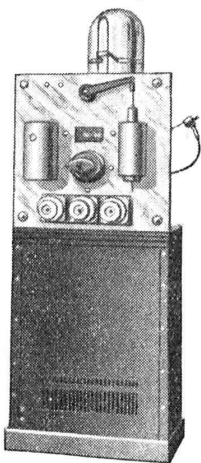
Matériel d'entreprise

Les Entreprises électriques fribourgeoises mettent en vente tout le matériel provenant des chantiers de la Jogne, à Broc (Fribourg). Ce matériel, remis en état, est entreposé au Dépôt de Broc-Fabrique, à proximité de la gare C. E. G., et comprend notamment :

2 Derricks (grues américaines), 6 compresseurs, 2 concasseurs, 2 lavuses et 3 trieuses, 1 moulin à sable, 11 bétonnières, 25 foleuses à air comprimé, 3 chaudières à injections, 42 marteaux perforateurs, 6 ventilateurs, 15 pompes, 30 palans et mouffes, 15 treuils, 40 câbles, 2 installations de téléérage, 9 kilomètres voie Decauville, 180 wagons, 2 tracteurs à benzine, sur truc, etc. 1 scie multiple, 1 grand tour, 2 machines à cintrer et à couper les fers, etc. Plus un lot de literie (300 lits). P.A. 721F.

Pour visiter ce matériel et traiter, s'adresser à la Direction des Entreprises électriques fribourgeoises, à Fribourg, ou à la Direction des Travaux de la Jogne, à Broc-Village.

Redresseur à vapeur de mercure pour petites puissances



Le meilleur convertisseur de courant alternatif mono- ou triphasé 40 à 50 p/er/sec. en courant continu.

Avantages :

Rendement élevé. — Pas de fondation. — Encombrement réduit. — Pas de surveillance. — Prix avantageux. — Pas d'entretien.

Caractéristiques :

Les types courants sont construits pour :
des puissances comprises entre 0,3 et 50 kW.
des tensions courant alternatif comprises entre 110 et 380 volts.
des tensions courant continu comprises entre 36 et 440 volts.

Applications :

Charge de batteries.
Projection, électrolyse, etc.

Redresseur de 100 amp., 440 volts courant continu.

S'adresser à :

S. A. BROWN, BOVERI & Cie
Bureau technique : LAUSANNE Avenue de la Gare, 3

où un appareil de démonstration peut être vu en service.

DEMANDEZ DANS TOUTES LES PAPETERIES LES
GOMMES À EFFACER PIRELLI
VENTE EN GROS POUR LA SUISSE: G. POZZI. GENÈVE.

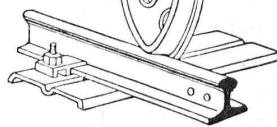
Ingénieurs

justifiant d'études régulières, peuvent postuler le grade de **Docteur-ingénieur** auprès d'une université étrangère officiellement reconnue. Ecrire, avec renseignements sur études et carrière, à Case Rhône 3373, Genève.

Manufacture de Papiers
STOUKY, BAUMGARTNER & C^e
LAUSANNE et RENENS

Spécialité de Papiers
utilisés dans l'Industrie du Bâtiment.

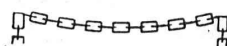
MATÉRIEL ROULANT



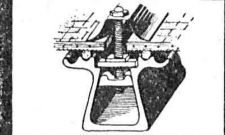
MACHINES ET OUTILS
POUR ENTREPRENEURS
ERNST SALVISBERG

Waldheimsstr. BERNE Tel. 5830

Dépôt à Belp près Berne

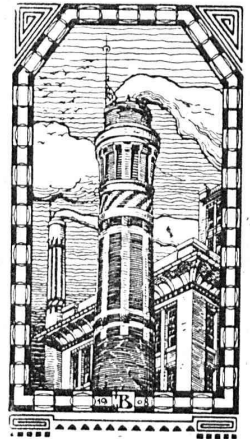


TOITURES DE VERRE
SANS MASTIC



WALTHER & MULLER
BERNE

J. N. BÜRKEL
Entreprise Winterthur



Spécialités : Cheminées d'usines, Enrobage des chaudières, Constructions de fours pour l'industrie et l'hygiène.
Matériaux réfractaires.
Médaille d'or Berne 1914.

INDICATEUR VAUDOIS

Livre d'adresses de Lausanne et du Canton de Vaud. — Dans toutes les librairies

:: PARAIT CHAQUE ANNÉE EN JANVIER ::

Imprimerie La Concorde
Jumelles, 4, Lausanne
TRAVAUX EN TOUS GENRES

CORDES goudronnées Vernis d'asphalte
Carbolinéum

Fabrique d'asphalte Käpfnach, **Gysel & Cie, Horgen**
Télégrammes : Asphalte Horgen Téléphone 24

S. A. FABRIQUES DE MEUBLES HORGEN-GLARIS HORGEN

FABRIQUES A HORGEN ET GLARIS

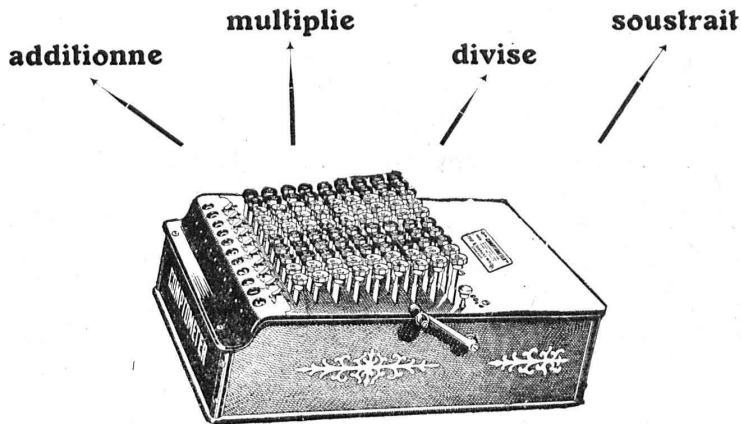
FABRIQUES A HORGEN ET GLARIS

Maison suisse la plus importante pour la fabrication de chaises et tables de tous genres en bois scié ou bois courbé
SPÉCIALITÉ :

AMEUBLEMENT DE SALLES DE CONCERTS, THÉÂTRES, CINÉMATOGRAPHES, ETC.

LA MACHINE AMÉRICAINE
à touches contrôlées

Comptometer



plus rapidement que tout autre système, avec une
SURETÉ ABSOLUE

Sans

marquer d'avance le chiffre
poser de boutons
manivelle à tourner
chariot à déplacer
bruit

Le « Comptomètre » SE BLOQUE automatiquement lors d'une erreur de manipulation et oblige à faire la correction immédiatement.

30 ans d'expériences

Références de 1^{er} ordre

Démonstrations gratuites et sans engagement par le Représentant général pour la Suisse :

EUGÈNE FITZE, ZURICH

Stampfenbachstrasse, 73

SOCIÉTÉ SUISSE D'EXPLOSIFS CHEDDITE & DYNAMITE

Bureau à Liestal. Tél. 182.

Usines à Isleten (Ct. d'Uri) et Liestal

livre à des conditions avantageuses

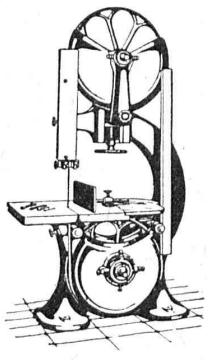
DYNAMITE, explosifs de sûreté **CHEDDITE & TELSITE**
MÈCHES ET DÉTONATEURS

Agents généraux
pour la Suisse romande :

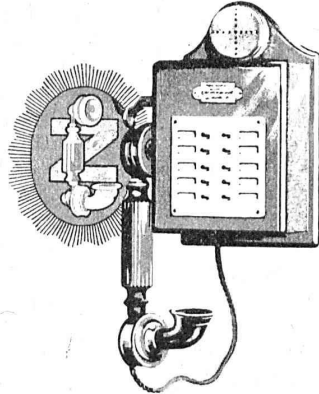
PETITPIERRE FILS & Co, NEUCHÂTEL

TÉLÉPHONE 3.15

MACHINES
pour toutes Industries du bois



Ateliers de Constructions Mécaniques
A. MULLER & Co BRUGG (SUISSE)




Zellweger S.A.
Ulster, Suisse
Fabrique de Téléphones



ANSELMIER & MÜLLER
BERNE

BÉTON ARMÉ
TRAVAUX PUBLICS ET BATIMENTS
VOIES INDUSTRIELLES

BUREAU TECHNIQUE POUR ÉTUDES ET DEVIS



Matériel roulant et
Machines d'entreprises S.A.

RUBAG
ZURICH
Seidengasse, 16

Télegr.: « Rubag » Téléph.: Selnau 593

Matériel roulant - Machines
d'entreprises - Machines-outils
modernes - Machines pour tra-
vailler le bois - Installations
complètes de fonderies - Aciers
pour tous les usages.



Type S A V

VENTILATION S.A. STAEFA

Anciennes Maisons F. Wunderli, Uster et Kundig, Zurich-Bâle

Transport pneumatique de copeaux et sciures
Dépoussiérage de machines d'horlogerie
avec récupération des déchets par filtrage

Ventilateurs pour forges et tous usages industriels
Turbines à air à grands débits

Représentation pour la Suisse romande:
CH. ROLLI, INGÉNIEUR, MONTREUX



Installation de soufflerie sous grille « Föhn » pour combustibles pauvres.



TRÉFILERIES RÉUNIES S.A. BIENNE

FERS & ACIERS
FÊTRES DE PRÉCISION, POLIS, RONDS, CARRÉS, HEXAGONES & AUTRES PROFILS
QUALITÉS SPÉCIALES POUR VIS & DÉCOLLETAGES
ARBRES DE TRANSMISSIONS
EN ACIER SPÉCIAL, COMPRIMÉS, OU TOURNÉS
FERS & ACIERS LAMINÉS À FROID
JUSQU'À 300 mm DE LARGEUR
FEUILLARDS POUR EMBALLAGES

GRAND PRIX EXPOSITION NATIONALE SUISSE BERNE 1914



UNION SOCIÉTÉ ANONYME À BIENNE

Première Fabrique Suisse de Chaînes soudées par procédé électrique breveté
USINE À MÂCHE.

Chaînes en tous genres pour l'Industrie. Chaînes calibrées et éprouvées à double résistance pour grues, monte-charges, palans et toutes sortes d'appareils de levage. Chaînes pour élévateurs et transporteurs, Chaînes à lier pour chemins de fer. Chaînes de charge pour fonderies etc. Chaînes antidérapantes pour automobiles.

LES COMMANDES SONT REÇUES PAR
TRÉFILERIES RÉUNIES S.A. BIENNE
S.A. DES FORGES ET USINES DE MOOS, LUCERNE
H. HESS & C^{ie}, PILGERSTEG-RUTI, ZÜRICH

MOVOS.A



VEVEY FABRIQUE D'APPAREILS ELECTRIQUES

Si vous allez à la
FOIRE DE BALE
ne manquez pas de rendre visite à notre stand, dans la section Electricité. Nous y montrons une nouvelle
collection de
Disjoncteurs automatiques
pour protéger les moteurs
Tous les appareils seront sous courant!

TELEPH. 4.13



PLOMB

Marque La Cruz
Grands stocks.

Livraisons directes des usines
KLEINERT & C^{ie}, BIENNE



BREVETS D'INVENTION
MATHEY-DORET & C^{ie}
BERNE
ING^{rs}-CONSEILS
DIRECTION F. BOVARD
ANC. ING. EXP^t AU BUREAU SUISSE DE LA PROPRIÉTÉ INTELLECTUELLE

PRESSSPAN WEIDMANN



PRO
PRA

Feuilles en toutes épaisseurs, depuis 1/10 mm Rouleaux et rubans continus de 1/10 à 1 m Presspan huilés et vernis. Presspan micacés. Pièces découpées, pièces isolantes diverses. Demandez offres et échantillons. **FABRIQUE DE CARTONS PRESSPAN ET DE MATIÈRES ISOLANTES POUR L'ELECTRICITE-CI-DEVANT H. WEIDMANN S.A.**

RAPPERSWIL  SUISSE



Fédération des Fabricants Suisses de Cartons bitumés (inscr. R. du C.)

Téléphone : SELNAU 36.36

ZURICH, Peterhof

Télegr. : Dachpappverband Zurich

BUREAU DE VENTE
ET DE CONSULTATION

Case postale de la gare

Première maison pour livraison de :

Cartons bitumés, ciments ligneux, matières collantes et cartons-feutres



Constructions Métalliques

C. Wolf & C^{ie}, Nidau (Berne)

TUYAUX FONTE DE CHOINDEZ

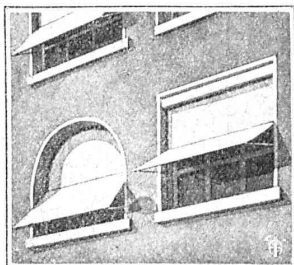


SOCIÉTÉ ANONYME

TUBES ACIER A EMBOITEMENT

STORES SCHENKER

SCHÖNENWERD



Représentant en
Suisse romande :

P. HOFER

ARCHITECTE

Avenue du Léman, 18
LAUSANNE
Téléphone N° 3910

Pour cantons Neuchâtel et Fribourg
Max Convert, Neuchâtel

Asphalte naturel de Travers

Seules mines d'Asphalte en Suisse.

Reconnu le meilleur Asphalte

Représentants pour la Suisse :

E.-R. Zetter & C^o,

à Soleure

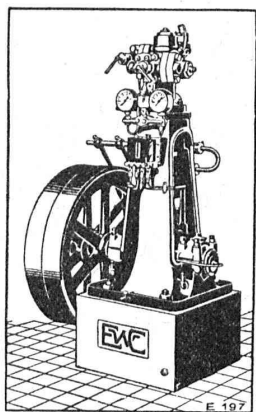
Maison fondée en 1843.



Marque de fabrique.

ESCHER WYSS & C^{ie}.S.A.

Zurich
Suisse



Machines à glace et à froid

de toutes dimensions.

pour Boucheries et Abattoirs

Turbines hydrauliques

Chaudières à vapeur

21/21

Société Suisse des Explosifs

Usine et siège à GAMSEN près Brigue (Valais)

Explosifs de sûreté :

GAMSITE

PLASTAMMITE ◦ SIMPLONITE

Dynamites à tous dosages
Dynamite „Antigel“
Mèches et Détonateurs
Tous Accessoires pour le tir des Mines

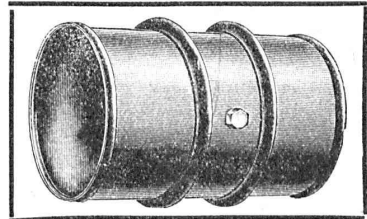
Télégrammes : „Explosifs-Brigue“
Téléphone : N° 15, Brigue

Fûts en fer forgé

de tout genre et dans toute exécution (noirs, galvanisés, etc.).



servant au transport de pétrole, d'huile, de benzine, de glycérine, d'alcool, d'esprit de sel-amoniaque, etc.



Bidons en fer

soudés à l'autogène
d'une contenance de 25 à 100 litres

Mannesmannröhren-Werke, Düsseldorf

Représentant pour la Suisse: Ernest DEFFNER, Ingénieur, ZÜRICH VI, Frohburgstrasse, 54

Le Rabitz-Réforme
 Excellent treillis porte-mortier
 LEGER pour parois
 MALLEABLE platonds
 ISOLANT voûtes
 piliers, etc.
 Se vend en rouleaux de 10 m² (18 kg.)
 Fabrique du Rabitz-Réforme
 Butzberg (Suisse)

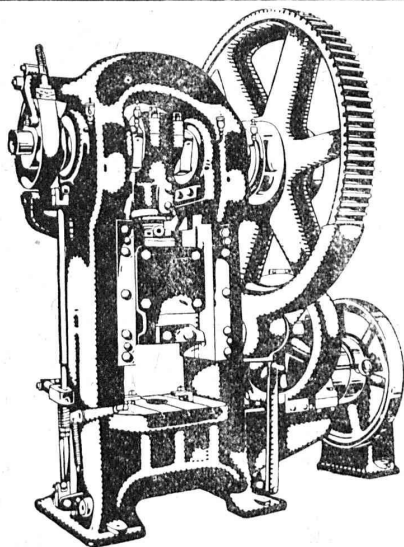


A. PARIS & L. BERTHOD, INGÉNIEURS

L. BERTHOD, SUCCESEUR

Rue de Bourg, 17 LAUSANNE Rue de Bourg, 17

BÉTON ARMÉ F. Brazzola. Entreprises générales



L.SCHULER

Fondée en 1839 Göppingen (Wurtemberg) Plus de 1500 ouvriers

La plus ancienne et plus importante usine allemande ayant comme spécialité la construction de:
Presses à excentrique. Presses à friction. Machines à découper les encoches. Cisailles. Machines spéciales et Outils pour travailler la tôle et les métaux.

Représentant pour la Suisse romande:

RUBIN & WELTI, Ingénieurs, LAUSANNE
5, rue de Bourg Téléphone. 44-74

UNION DES PARQUETERIES SUISSES

Bureau central :
BERNE
Bundesplatz 2

Lausanne

M. Jules Merle,
Maupas, 13.

Genève

M. J. Chappuis,
Terrassières, 58.

M. Cl. Merle,
Rue des Sources, 9

Représentants
à

La Chaux-de-Fonds
Neuchâtel
Fribourg
etc.

DRUCKFESTIGKEIT

RÉSISTANCE à la COMPRESSION

Y-axis: 50, 100, 150, 200, 250, 300, 350, 400, 450, 500, 550 kg/cm²

X-axis: Alter 2Stund, 6St, 12St, 24St, 48St, 3Tg, 7Tg, 14Tg, 28Tage

BIEGUNGSFESTIGKEIT

RÉSISTANCE à la FLEXION

Y-axis: 20, 40, 60, 80, 100 kg/cm²

X-axis: Alter 2Stund, 6St, 12St, 24St, 48St, 3Tg, 7Tg, 14Tg, 28Tage

SIKA

Résultats de l'Établissement fédéral d'essais de matériaux, Zurich

Les corps d'essais ont été préparés par l'Établissement lui-même.

Essais de pression d'eau: sous la pression maximale de l'appareil, 6 atm., les corps d'essai sont demeurés secs. Par l'emploi du SIKA à prise rapide l'étanchéité peut être obtenue pendant la plus grande pression d'eau, même au moyen du vernis. — Demandez les premières références.

Beginn commencement

10 Minuten 20Min. 30Min. 40Min. 50Min. 60Min. 2Stunden 3St. 4St. 5St. 10St. 20St.

Fabricat. et vente chez : **Kasp. Winkler & Cie, Altstetten-Zurich** Tél.: Selnau 3963 Télec.: SIKA

vis-à-vis de la Gare

Se trouve aussi aux adresses suivantes:
 ZURICH: Association des Marchands suisses de matériaux; Sponagel & Cie. AARAU: C. Richner. BERNE: Comptoir de matériaux de constructions (S. A.). BIENNE: Baumaterial (S. A.)



PLAFONDS, CLOISONS, CORNICHES, PLANCHERS, Revêtements de toutes sortes

exécutés avec le support pour mortier

„TREILLAGE EN TERRE CUITE“

sont exempts de toutes fissures, inaltérables aux influences atmosphériques, incombustibles et extrêmement durables

Nombreuses références Demandez prospectus et échantillons Médaille d'or, Berne 1914

FABRIQUE SUISSE DE TREILLAGE EN TERRE CUITE S. A., LOTZWIL-BERNE

Ed. AERNI-LEUCH

BERNE

se recommande pour livraison de

Papiers héliographiques, négatif, positif et sépia

Papiers à détail, Papiers calque

Toile à calquer G. H. 1004 B.

Papier quadrillés, au millimètre et au centimètre.

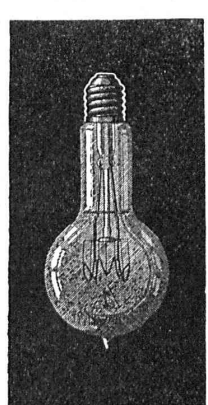
EXPÉDITIONS PROMPTES — PRIX MODÉRÉS

Zeiss

Niveaux
Théodolites

Règles à calcul
Jumelles à prismes
6x à Fr. 125.—
Altimètres

Steinbrüchel & Hartmann
Zurich
Bahnhofstrasse, 51
Merkatorium



LAMPES

à filament étiré

1 Watt et 1/2 Watt

Fabrication exclusivement suisse

•

LUMIÈRE S.A.
ZOUG (Suisse)

•

USINE à GOLDAU



Henri Brändli, Horgen

Fabrique de carton bitumé, ciment ligneux

Spécialité: **Plaques isolatrices asphaltées**
en toutes épaisseurs et de tous genres pour

Couvertures imperméables de ponts, tunnels, passages, chapes de voûte, soubassements, etc

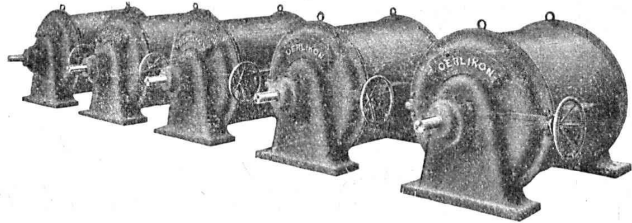
ISOLATIONS (Fourniture et pose) ISOLATIONS
Feutre et tais isolant. Asphalte isolant.

Meilleures références. Télég. Henri Brändli.

Service soigné. Téléphone: 38.

Ateliers de Construction **OERLIKON**

Bureau de **LAUSANNE**
GARE DU FLON
.....



Moteurs asynchrones

de 140 Chx, 500 volts, 50 périodes, 980 tours/min., à ventilation forcée, avec 2 paliers; type construit jusqu'à 200 Chx et 5000 volts.

Société Suisse de Construction de Routes S. A.

ZURICH

Téléphone : Hott. 43.81

(Macadams Aeberli et Philippin. Asphaltes)

Téléphone N° 54.54

BERNE

Adr. télégr. : STUAG

LAUSANNE

Téléphone : N° 20.28

Asphalte comprimé
(naturel de Travers)

Asphalte coulé
(naturel de Travers)

Asphalte cylindré
(Bitusheet)

Pavages ordinaires

Pavages mosaïque
pour chaussées, trottoirs, cours,
passerelles, etc.

Pavages en bois

Toitures imperméables

Nombreuses références



Macadam-Aeberli : Berna Milk Co, à Thoune.

Tarmacadams :

Système Aeberli
et Système Philippin

Goudronnages superficiels

Cylindrage de routes

Fourniture et

Concassage de gravier

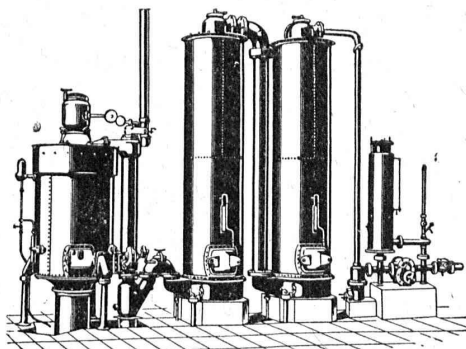
Transports de matériaux

Entreprise de travaux publics

Demandez offres et devis

MAISON SPÉCIALE POUR REVÊTEMENTS DE CHAUSSÉES, COURS, TROTTOIRS, ALLÉES DE JARDINS, ETC.

Société Suisse ^{pour} la Construction de Locomotives et de Machines WINTERTHUR



Gazogènes "Winterthur"

pour la gazéification de charbons
tourbe, déchets de bois, etc.

Utilisation rationnelle et économique du gaz
pour le chauffage de fours à tremper, à cémenter,
à recuire, à souder, etc., etc.
pour l'industrie textile et l'industrie chimique, etc.

Construction simple et entretien facile.
:: Prospectus et devis sur demande ::

EMBRAYAGE BENN

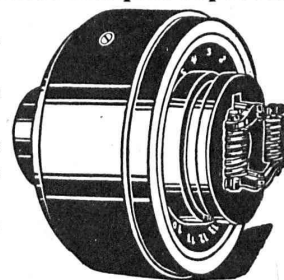
Protégé dans tous les pays industriels par 29 brevets et de nombreuses marques déposées

L'Embrayage à friction, système **Benn**, a fait ses preuves dans les conditions de marche les plus difficiles.

C'est par un **Embrayage Benn** qu'est commandé le propulseur du nouveau brise-glaces-russe «**Pierre-le-Grand**».

La garantie imposée était que l'embrayage devait glisser quand le couple de torsion correspondrait à 3,100 chevaux-vapeur, ceci dans le but d'éviter que des ruptures se produisent si l'hélice venait à rencontrer de gros blocs de glace.

De tous les nombreux systèmes proposés, c'est l'**Embrayage Benn** qui fut choisi parce que, seul, il est capable de remplir cette condition.



SOCIETE DES USINES DE LOUIS DE ROLL
Succursale: USINES DE CLUS (Canton de Soleure).

RUTTIMANN FRÈRES, LAUSANNE

ENTREPRISES ÉLECTRIQUES



TÉLÉPHONE 3322

Maison spéciale pour la construction de

Réseaux électriques

Machines-Outils de haute précision

Fraiseuses
universelles

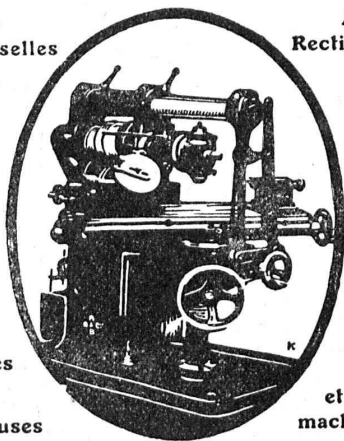
Tours
parallèles

Tours
révolvers

Machines
à fileter

Perceuses
sensitives

Raboteuses



Affûteuses-
Rectifieuses

Balanciers

Presses

Cisailles

Fours
à tremper

Etaux
parallèles
système
« Boley »

et pour
machines

Demandez notre nouveau catalogue.

Maison fondée
en 1846



Téléphone
N° 13.68

Etablissements
Rod. Brenner & Co., Bâle



La plus grande installation d'ascenseurs du Continent :
Tunnel de l'Elbe, à Hambourg,
12 ascenseurs.

La plus importante installation d'ascenseurs du monde :
Chemin de fer souterrain, à Londres,
155 ascenseurs.

Dans le bâtiment le plus haut du monde :
Bâtiment Woolworth à New-York, 55 étages,
26 ascenseurs.

ATELIERS DE CONSTRUCTION A WAEDENSWIL

BUREAU ET ATELIERS DE RÉPARATIONS :

E. GAILLARD, INGÉN., LAUSANNE
TÉLÉPHONE N° 1321 RUE MARTHÉRAY, 5^a