

Objektyp: **Advertising**

Zeitschrift: **Bulletin technique de la Suisse romande**

Band (Jahr): **48 (1922)**

Heft 13

PDF erstellt am: **21.07.2024**

### **Nutzungsbedingungen**

Die ETH-Bibliothek ist Anbieterin der digitalisierten Zeitschriften. Sie besitzt keine Urheberrechte an den Inhalten der Zeitschriften. Die Rechte liegen in der Regel bei den Herausgebern. Die auf der Plattform e-periodica veröffentlichten Dokumente stehen für nicht-kommerzielle Zwecke in Lehre und Forschung sowie für die private Nutzung frei zur Verfügung. Einzelne Dateien oder Ausdrucke aus diesem Angebot können zusammen mit diesen Nutzungsbedingungen und den korrekten Herkunftsbezeichnungen weitergegeben werden. Das Veröffentlichen von Bildern in Print- und Online-Publikationen ist nur mit vorheriger Genehmigung der Rechteinhaber erlaubt. Die systematische Speicherung von Teilen des elektronischen Angebots auf anderen Servern bedarf ebenfalls des schriftlichen Einverständnisses der Rechteinhaber.

### **Haftungsausschluss**

Alle Angaben erfolgen ohne Gewähr für Vollständigkeit oder Richtigkeit. Es wird keine Haftung übernommen für Schäden durch die Verwendung von Informationen aus diesem Online-Angebot oder durch das Fehlen von Informationen. Dies gilt auch für Inhalte Dritter, die über dieses Angebot zugänglich sind.

# MAMMUT



Jasolierstoff-  
für Hoch- u. Tiefbau-

# Mammoth

Plaque d'asphalte souple, formée d'un tissu imprégné, fabriqué avec de l'asphalte

pur et ne contenant aucun produit provenant de la distillation du goudron de houille. Etanchéité et souplesse permanentes.

**Porolithe** ajouté au mortier de ciment, le rendant étanche contre les intempéries.

**Emulsion d'asphalte et Evéol** enduit résistant à l'eau douce pour murs, constructions en bois et fer; pour toitures et fondations, ponts ouvrages hydrauliques, toits plats, terrasses.

## ASPHALT-EMULSION S. A., ZURICH

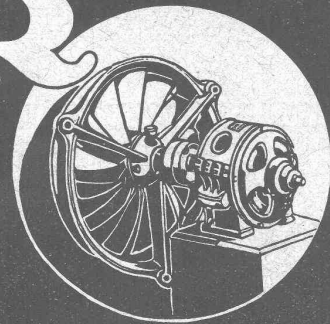
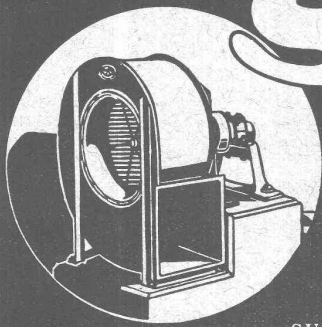
Hafnerstrasse, 7

Téléphone Selnau 4674

## VENTILATEURS

# SULZER

pour  
vapeurs et gaz chauds



SULZER FRÈRES, SOCIÉTÉ ANONYME, WINTERTHUR (SUISSE)

Marque de fabrique déposée



reconnu la meilleure peinture pour  
l'intérieur et l'extérieur

Très brillante ou mate Bl 619 g

Représentant général pour la Suisse :

**C. HAESSIG, Rue Dufour 53, BALE**

## Offres d'exploitation de Brevets d'invention

# IMER & DE WURSTEMBERGER

ci-devant  
**E. IMER-SCHNEIDER** INGENIEUR CONSEIL GENEVE

Les propriétaires des brevets suisses suivants désirent entrer en relation avec des fabricants suisses, en vue de la fabrication des articles brevetés et seraient disposés à céder des licences d'exploitation ou à vendre leurs brevets :

- N° 70274 du 27 juillet 1914, **Fernand Boyer**, pour : « Dispositif pour la fabrication du tissu de fond dans les machines à fabriquer les tapis noués. »
- N° 81901 du 24 septembre 1918, pour : « Procédé pour la fabrication du Peroxyde d'azote par oxadation du gaz ammoniac, N° 93806 du 13 mars 1919, pour : « Procédé pour la fabrication d'une masse pouvant servir de catalyseur », N° 93808 du 13 mars 1919, pour : « Procédé et appareil pour la préparation synthétique du gaz ammoniac, N° 93573 du 17 décembre 1919, pour : « Procédé pour exécuter des réactions catalytiques », **Duparc & Urfer**.

Prière d'adresser les offres ou propositions à **Imer & de Würstemberger**, ci-devant **M. E. Imer-Schneider**, Ingénieur-Conseil, 59, rue du Stand, à **Genève**, qui les transmettront à qui de droit.

## W. BAUMANN HORGEN SUISSE

Représentant à Genève  
**M. Jules Chappuis, Terrassière, 88**

Maison fondée  
en 1860



**Volets à rouleaux Stores à lames prismatiques**  
**Volets à panneaux Paravents**

## Pour toitures et isolations



**MEYNADIER & C<sup>IE</sup>**  
**ZURICH 8**  
SUISSE

## Une place de Dessinateur

(pour travaux hydrauliques)

après du *Service fédéral des Eaux*, à *Berne*, est à pourvoir. Exigences : Habileté dans le dessin technique et dans le calcul. Traitement : 3200 à 4300 francs, plus les allocations de renchérissement; celles-ci atteignent en ce moment approximativement 2900 à 3500 francs. Adresser les demandes au *Service sus-nommé* en joignant des copies de certificats et des dessins modèles. Ne se présenter que sur demande. Délai d'inscription : 10 juillet 1922.



# C. F. WEBER S.-A., Leipzig-Pl. SUCCURSALE: MUTTENZ-BALE

Téléphone 12

Fabrique de cartons bitumés et de produits de goudron

Télégrammes :  
Nonnenmühle

Maison de 1er ordre pour la livraison de

Plaques isolantes asphaltées en toutes épaisseurs et en tous genres,  
Vernis d'asphalte, Antiélaeolithe, Asphalte pour parquets, Carbolinéum,  
Mastic d'asphalte pour divers usages, Matières désinfectantes

## S. A. Hasler

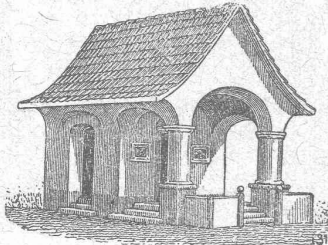
ci-devant  
l'atelier des télégraphes de G. Hasler

## Berne



### Appareils téléphoniques

Prix-courant sur demande



PLAFONDS, CLOISONS, CORNICHES, PLANCHERS, Revêtements de toutes sortes  
exécutés avec le support pour mortier

### „TREILLAGE EN TERRE CUITE“

sont exempts de toutes fissures, inaltérables aux influences  
atmosphériques, incombustibles et extrêmement durables

Nombreuses références

Demandez prospectus et échantillons

Médailles d'or : Berne 1914, Barcelone 1920

FABRIQUE SUISSE DE TREILLAGE EN TERRE CUITE S. A., LOTZWIL-BERNE

**Le Rabitz-Réforme**

Excellent treillis porte-mortier

LEGER pour parois  
MALLEABLE plafonds  
ISOLANT routes  
piliers, etc.

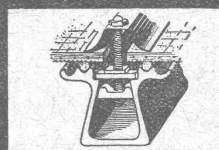
Se vend en rouleaux de 10 m<sup>2</sup> (18 kg.)

Fabrique du Rabitz-Réforme  
Dutzberg (Berne)

### Jeune dessinateur

est demandé par M. L. Goffinet,  
architecte, 17, Avenue Philip-  
peaux, Sedan, Ardennes (France)

TOITURES DE VERRE  
SANS MASTIC



WALTHER & MULLER  
BERNE



### LAMPES à filament étiré

1 Watt et 1/2 Watt  
Fabrication exclusivement suisse

LUMIÈRE S.A.  
ZOUG (Suisse)

USINE à GOLDAU

## Ed. AERNI-LEUCH BERNE

se recommande pour livraison de

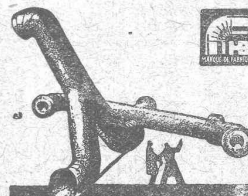
Papiers héliographiques, négatif, positif et sépia

Papiers à détail, Papiers calque

Toile à calque G. H. 4004 B.

Papier quadrillés, au millimètre et au centimètre

EXPÉDITIONS PROMPTES — PRIX MODÉRÉS



Tuyaux en tôle pour tous usages  
H. Bertrams  
Göteborg, Västergötland 10



# SONDAGES

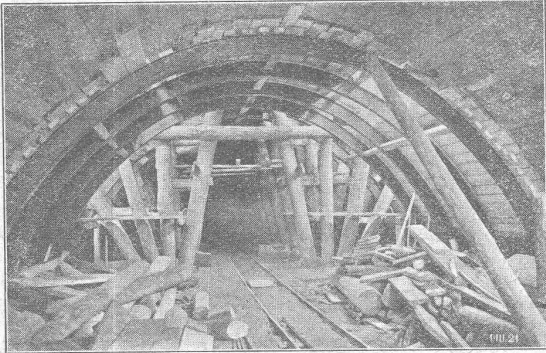
Sondages et forages de puits. Installations de fontaines. Captation d'eau de source et d'eau de fond. Creusage de galeries.  
Puits d'assèchement d'eaux souterraines. Fondations de tout genre pour constructions ou travaux souterrains.

**J. STRIKER** Téléphone : Bollwerk 59.63, Belpstrasse, 41 **BERNE**

## J. J. RUEGG & C<sup>o</sup>, ZURICH II ET BALE

SEESTRASSE, 30

STEINENTORBERG, 2



Entreprise des Travaux publics et Bâtiments.

Bureau d'ingénieur pour projets et exécution.

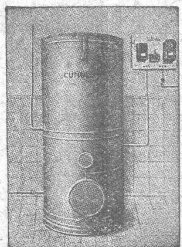
Construction de bâtiments industriels, Béton armé,  
Travaux hydrauliques, Tunnels, Galeries, Ponts, etc.

## FRANCILLON & C<sup>o</sup> LAUSANNE FRANCILLON & C<sup>o</sup> LAUSANNE SOCIÉTÉ ANONYME

### ASCENSEURS ÉLECTRIQUES SYSTÈME « SCHLIEREN »

Fabrique Suisse de Wagons Schlieren S.A., à Schlieren (Zurich)  
Dép. « Ascenseurs »

Représentant pour les cantons de Berne, Vaud, Valais, Genève, Neuchâtel et Fribourg: **A. BERNHEIM**, Ingénieur  
Marktgasse 6, **BERNE**



### Fabrique d'Appareils électriques **FR. SAUTER S.A., BALE**

**CHAUFFE-EAU**  
électro-automatiques

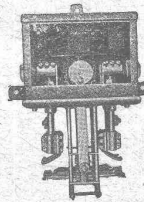
« **CUMULUS** »

pour  
usage domestique  
et industriel



**Horloges-  
Commutatrices**

électro-automatiques  
indispensables pour  
l'emploi économique et  
rationnel du courant



**FOURNEAUX**  
électriques

« **PRIMULUS** »

pour  
chauffage de pièces,  
salles, chambres, etc.



## S.A. FABRIQUES DE MEUBLES HORGEN-GLARIS HORGEN

FABRIQUES A HORGEN ET GLARIS

FABRIQUES A HORGEN ET GLARIS

Maison suisse la plus importante pour la fabrication de chaises et tables de tous genres en bois scié ou bois courbé

SPÉCIALITÉ :

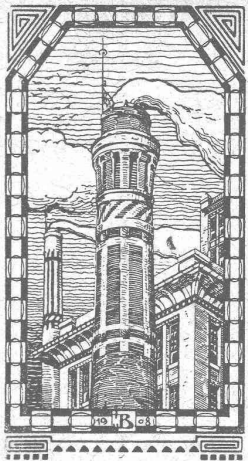
AMEUBLEMENT DE SALLES DE CONCERTS, THÉÂTRES, CINÉMATOGRAPHES, ETC.

**L'ÉCOLE LÉMANIA**  
LAUSANNE  
prépare vite et très bien pour  
**POLYTECHNICUM**  
Ecole des Beaux-Arts, Paris  
Ecole spéciale d'Architecture, Paris



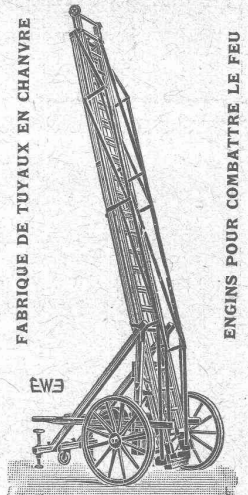
**UNION SOCIÉTÉ ANONYME À BIENNE**  
Première Fabrique Suisse de Chaînes soudées  
par procédé électrique breveté.  
**USINE À MÂCHE.**  
Chaînes en tous genres pour l'Industrie.  
Chaînes calibrées et éprouvées à double résistance pour  
grues, monte-charges, palans et toutes sortes d'appareils  
de levage. Chaînes pour élévateurs et transporteurs,  
Chaînes à lier pour chemins de fer, Chaînes de charge  
pour fonderies etc. Chaînes antidérapantes pour automobiles.  
LES COMMANDES SONT REÇUES PAR  
TRÉFILERIES RÉUNIES S. A., BIENNE  
S. A. DES FORGES ET USINES DE MOOS, LUCERNE  
H. HESS & C<sup>ie</sup>, PILGERSTEG · RUTI (ZURICH)

**J. N. BÜRKE**  
Entreprise Winterthur



Spécialités : Cheminées d'usines, Entro-  
basse des chaudières, Constructions de  
tours pour l'industrie et l'hygiène.  
Matériaux réfractaires.  
Médaille d'or Berne 1914.

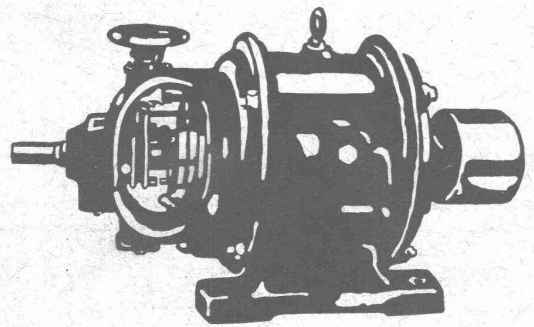
**ÉCHELLES**  
pour service électrique et pour pompiers



**EHR SAM, WÄDENSWIL (Zurich)**

Fabrique de moteurs électriques  
**Schindler & C<sup>ie</sup>, Lucerne**

Maison fondée en 1874.  
Capital de commandite entièrement versé : 4 millions de francs

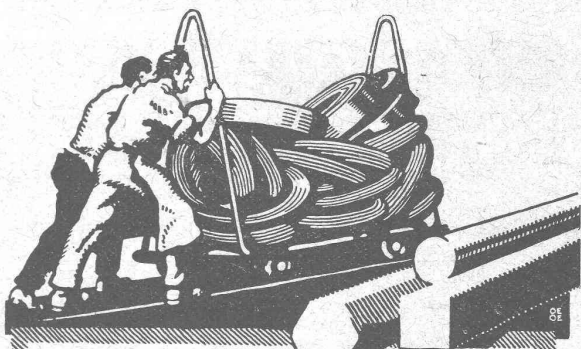


**Dynamos et Moteurs électriques**  
1/100 jusqu'à 25 HP.

Ventilateurs Aspirateurs  
Petits Transformateurs

*GRAND STOCK EN MAGASIN*

**V. HAUBRUGE, Ing., Pl. du Grand-St-Jean 1, LAUSANNE**  
Téléphone 29.46



**TRÉFILERIES RÉUNIES**  
**S. A. BIENNE**

FERS & ACIERS  
ÉTRÉS DE PRÉCISION, POLIS, RONDS, CARRÉS, HEXAGONES & AUTRES PROFILS  
QUALITÉS SPÉCIALES POUR VIS & DÉCOLLETAGES  
ARBRES DE TRANSMISSIONS  
EN ACIER SPÉCIAL, COMPRIMÉS OU TOURNÉS  
FERS & ACIERS LAMINÉS À FROID  
JUSQU'À 300 mm DE LARGEUR  
FEUILLARDS POUR EMBALLAGES

GRAND PRIX EXPOSITION NATIONALE SUISSE BERNE 1914

**Asphalte naturel de Travers**

Seules mines d'Asphalte en Suisse.

Reconnu le meilleur Asphalte

Représentants pour la Suisse :

**E.-R. Zetter & C<sup>o</sup>,**  
à Soleure

Maison fondée en 1843.



Marque de fabrique.

**IMPRIMERIE LA CONCORDE, Jumelles, 4, LAUSANNE**

*Imprimés en tous genres.*



Produit suisse **AQUABAR** Produit suisse

Téléphone N° 40 **SCHAENIS** Ct. de St-Gall Télégr.: Aquabar

**Produit assurant l'étanchéité complète des Bétonnages, Cimentages et Crépissages**

Emploi: Pour un sac de ciment prendre un sac à 1 kilogramme

**AQUABAR EN POUDRE**

mélanger avec le ciment et faire le mortier dans les conditions usuelles

Prix par sac de 1 kg.: Fr. 2.—

REPRÉSENTANTS: Genève: Helg, chëm. Louis-Dunant 7. — Lausanne: Alf. Payot, av. du Grammont 3. — Berne: J. Kohler, Kornhausstr. 2. — Olten: Euböolithwerke, Calcium A.-G., Bipp. — Zurich et Winterthur: G. Streiff & Cie. — Richterswil: W. Wunderli. — St-Gall: E. Ganz.

Gegründet 1851.



**GYSEL & CIE.**

**ASPHALTFABRIK KÄPFNACH**

Téléphone 24 F<sup>me</sup> de CARTON BITUMÉ et de CIMENT LIGNEUX Télégr.: Asphalte

**HORGEN**

Tapis d'isolation - Laine de scorie - Carton bitumé à rainures - Carbolinéum - Plaques d'asphalte p. isolations  
Corde écrue et goudronnée.



**CABINE**

**Téléphonique**

"ANTIPHONE"

FABRIQUE SPÉCIALE VICTOR TOBLER, ZURICH

DIVERS BREVETS

FABRICATION LA PLUS PERFECTIONNÉE

Fournisseur de l'Administration des Télégraphes suisses

Représentant pour la Suisse romande:

**PAUL HOFER**

ARCHITECTE

LAUSANNE

4, AV. DE SOLANGE TÉLÉPHONE N° 3910

L'idéal de tous les échafaudages (sans perches) est l'

**Echafaudage „BLITZ“**

Grands avantages sur tous les systèmes concurrents pour constructions neuves, transformations et rénovations. — Vente et location de matériel et montage d'échafaudages pour tous les travaux en bâtiment par la

**Société Suisse d'Echafaudage S. A., Zurich 7**

86, Steinwiesstrasse — Téléph.: Hottingen 21.34 — Adresse télégr.: Blitzgrüs

ainsi que par les entrepreneurs en bâtiment suivants:


Zurich: Fietz & Leuthold A.-G.	Bubikon: A. Oetiker.	Hérisau: Joh. Müller.
Zurich: Fr. Erismann.	Bâle: W. Marck.	St-Gall: Sigris-Mery & Cie
Winterthur: J. Häring.	Bienne: Otto Wyss.	Olten: Otto Ehrensperger.
Andelfingen: E. Landolt-Frey.	Glaris: Rudolf Stüssy-Aebly	Rheinfelden: F. Shär.
Berne: G. Rieser & Cie.	GENÈVE: Ed. Cuénod S.A.	Soleure: F. Valli.
Lucerne: E. Berger.	Neuhausen: Jos. Albrecht.	Demandez prospectus et devis.



3500 kg.



**HARTMANN & BRAUN** S. A. Francfort-sur-Mein

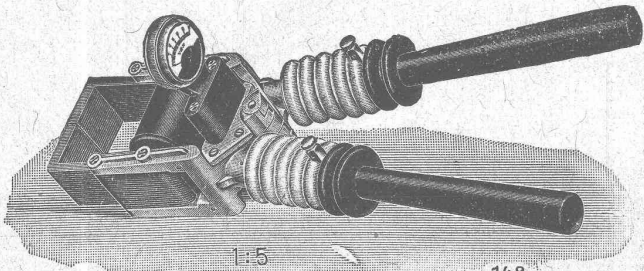


Représentant pour la Suisse:

**CAMILLE BAUER** BALE

**Pinces système Dietze**

Petit modèle	jusqu'à 100 ampères
Modèle moyen	» 500 »
Grand modèle	» 1000 »



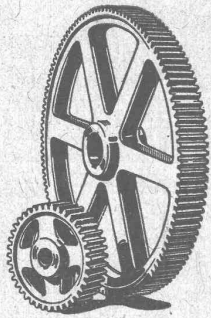
1:5 148:

DEMANDEZ LE PRIX-COURANT S. V. P.





∞ SOCIÉTÉ DES USINES DE LOUIS DE ROLL ∞  
SUCCURSALE: **USINE DE CLUS** CT. DE SOLEURE



ENGRENAGES CYLINDRIQUES

## TRANSMISSIONS MODERNES

avec paliers à graissage à bagues ou à billes.

Installations de transmissions complètes pour toutes les branches de l'industrie.

Embrayages à friction système **Benn**, brevetés.

Embrayages électromagnétiques à friction, brevetés en Suisse et à l'étranger.

**Transmissions LÉNIX** brevetées

**SUCCURSALE: FONDERIE D'OLTEN**

**Fonte brute pour poulies et roues dentées**  
en tous genres.

# DURAMENT

 LE PLANCHER INALTÉRABLE  
POUR  
FABRIQUES, BATIMENTS PUBLICS ET PRIVÉS

Le plus économique, durable et hygiénique

Caloriques et incombustibles

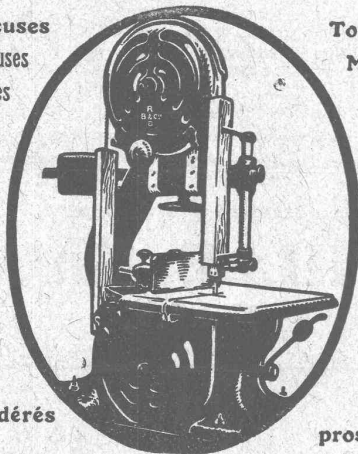
Fque Suisse de Bois comprimé **G. WIRTH & C<sup>ie</sup>** ZURICH 2, Grütlistrasse, 17

## Machines-Outils

de haute précision

Raboteuses  
Dégauçisseuses  
Scies circulaires

Toupies  
Mortaiseuses  
Affûteuses



Prix modérés

Demandez prospectus

GRANDS STOCKS en SCIES A RUBAN  
diamètre des volants 700, 800, 900 mm. avec table inclinable.  
Toutes nos machines sont construites avec roulement à billes.

Maison fondée  
en 1846



Maison fondée  
en 1846

ÉTABLISSEMENTS  
**ROD. BRENNER & C<sup>ie</sup>, BALE**



La plus grande installation d'ascenseurs du Continent :  
*Tunnel de l'Elbe, à Hambourg,*  
12 ascenseurs.

La plus importante installation d'ascenseurs du monde :  
*Chemin de fer souterrain, à Londres,*  
155 ascenseurs.

Dans le bâtiment le plus haut du monde :  
*Bâtiment Woolworth à New-York, 55 étages,*  
26 ascenseurs.

ATELIERS DE CONSTRUCTION A WAEDENSWIL

BUREAU ET ATELIERS DE RÉPARATIONS :  
**E. GAILLARD, INGÉN., LAUSANNE**  
TÉLÉPHONE N° 1321 RUE MARTHÉRAY, 5a