

**Zeitschrift:** Bulletin technique de la Suisse romande  
**Band:** 48 (1922)  
**Heft:** 22

## Werbung

### Nutzungsbedingungen

Die ETH-Bibliothek ist die Anbieterin der digitalisierten Zeitschriften auf E-Periodica. Sie besitzt keine Urheberrechte an den Zeitschriften und ist nicht verantwortlich für deren Inhalte. Die Rechte liegen in der Regel bei den Herausgebern beziehungsweise den externen Rechteinhabern. Das Veröffentlichen von Bildern in Print- und Online-Publikationen sowie auf Social Media-Kanälen oder Webseiten ist nur mit vorheriger Genehmigung der Rechteinhaber erlaubt. [Mehr erfahren](#)

### Conditions d'utilisation

L'ETH Library est le fournisseur des revues numérisées. Elle ne détient aucun droit d'auteur sur les revues et n'est pas responsable de leur contenu. En règle générale, les droits sont détenus par les éditeurs ou les détenteurs de droits externes. La reproduction d'images dans des publications imprimées ou en ligne ainsi que sur des canaux de médias sociaux ou des sites web n'est autorisée qu'avec l'accord préalable des détenteurs des droits. [En savoir plus](#)

### Terms of use

The ETH Library is the provider of the digitised journals. It does not own any copyrights to the journals and is not responsible for their content. The rights usually lie with the publishers or the external rights holders. Publishing images in print and online publications, as well as on social media channels or websites, is only permitted with the prior consent of the rights holders. [Find out more](#)

**Download PDF:** 09.07.2025

**ETH-Bibliothek Zürich, E-Periodica, <https://www.e-periodica.ch>**

# BULLETIN TECHNIQUE DE LA SUISSE ROMANDE

Organe en langue française de la

## SOCIÉTÉ SUISSE DES INGÉNIEURS ET DES ARCHITECTES

ainsi que de

la Société vaudoise des Ingénieurs et des Architectes, de l'Association des Anciens Elèves de l'Ecole d'Ingénieurs de l'Université de Lausanne et des Groupes Romands de la G. e. P.

### ABONNEMENTS :

Suisse : 1 an, 12 francs

Etranger : 14 francs

Pour sociétaires :

Suisse : 1 an, 10 francs

Etranger : 12 francs

Prix du numéro :  
75 centimes.

Pour les abonnements  
s'adresser à la librairie  
F. Rouge & C<sup>o</sup>, à Lausanne.

### COMITÉ DE RÉDACTION

Président : P. PICCARD, ingénieur, à Genève.

Secrétaires : H. BAUDIN, architecte, et EDM. EMMANUEL, ingénieur, à Genève.

### MEMBRES :

*Eribourg* : MM. F. BROILLET, architecte; J. LEHMANN, ingénieur cantonal; R. DE SCHALLER, architecte. — *Vaud* : MM. EPITAUX, architecte; W. GRENIER, ingénieur, professeur honoraire de l'Université de Lausanne; E. JOST, architecte; CH. THEVENAZ, architecte. — *Genève* : MM. E. IMER-SCHNEIDER, ingénieur-conseil; RENÉ NEESER, ingénieur; CH. WEIBEL, architecte. — *Neuchâtel* : MM. ED. ELSKES, ingénieur, A. MÉAN, ingénieur cantonal; E. PRINCE, architecte. — *Valais* : MM. J. COU-CHEPIN, ingénieur, à Martigny; HAENNY, ingénieur, à Sion.

RÉDACTION : H. DEMIERRE, ingénieur.  
LAUSANNE, Jumelles, 4

### CONSEIL D'ADMINISTRATION DU BULLETIN TECHNIQUE

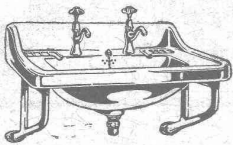
E. IMER-SCHNEIDER, ingénieur-conseil, *président*;  
J. CHAPPUIS, ingénieur. — A. DOMMER, ingénieur, — H. MEYER, architecte.  
F. ROUGE, libraire.

### ANNONCES :

50 centimes la ligne  
Rabais pour annonces répétées

Tarif spécial pour  
fractions de pages

S'adresser exclusivement  
à l'*Indicateur Vaudois*  
(Société Suisse d'Édition)  
Jumelles, 4, Lausanne.



## Bamberger, Leroi & C<sup>ie</sup> Zurich, S. A.

### Fabrique d'Appareils Sanitaires



## Theodore Bertschinger

Entreprise générale  
de Construction

Lenzbourg et Zurich

Carrière  
de grès coquillier  
„Steinhof“  
Othmarsingen

(Molasse marine)



Livraison de  
Pierres brutes et  
taillées

en teinte jaunâtre et bleuâtre

Dessins décoratifs  
Tonalité chaude



Sables  
pour fabrication  
de pierres  
artificielles

peuvent être fournis constamment  
en quantités importantes



## Instruments de mesures portatifs pour l'exploitation

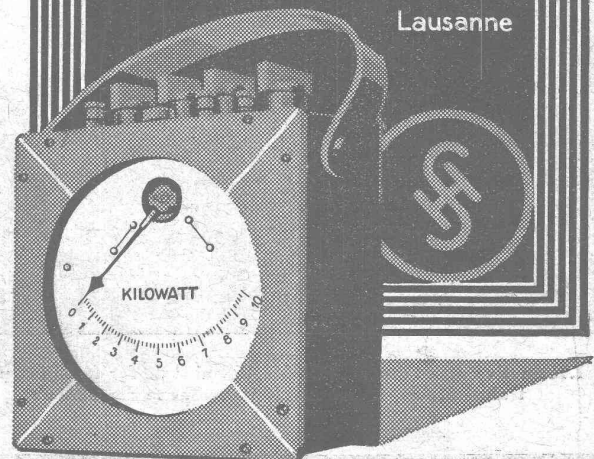
Prix-courants sur demande

S.A. Des Produits Electrotechniques

## SIEMENS

Section Siemens & Halske

Lausanne



# CHARLES MAIER

FABRIQUE D'APPAREILS ÉLECTRIQUES, SCHAFFHOUSE

Bureau :  
5, Grand-Chêne

Bureau de **LAUSANNE** (Suisse)  
Téléphone 53.28

Adr. télégr. :  
Maierélec, Lausanne



Interrupteur à levier

Coupe-circuits haute et basse tension

Coffrets de manœuvre

Disjoncteurs à huile

Sectionneurs, Parafoudres

Appareillage pour montage en plein air

Tableaux de distribution haute et basse tension, pour stations centrales et sous-stations

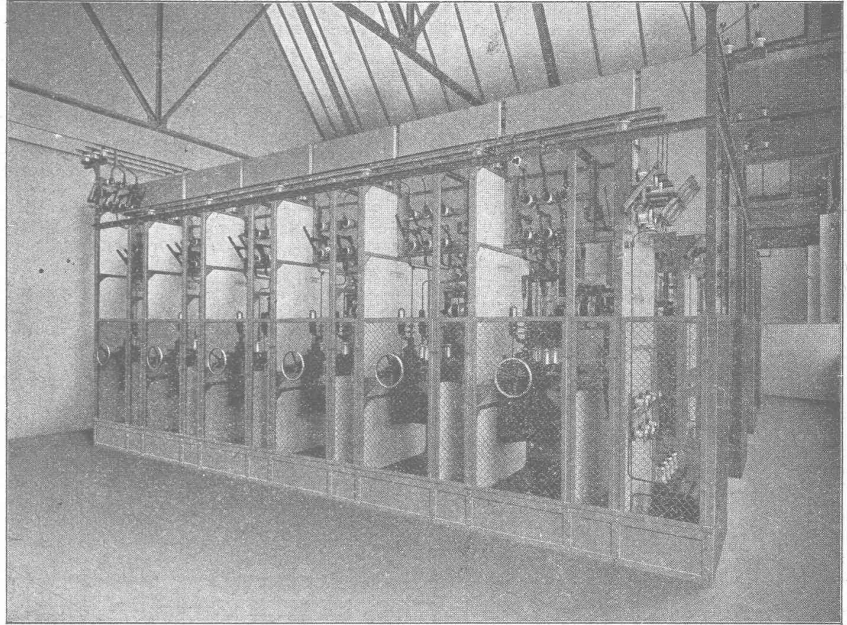
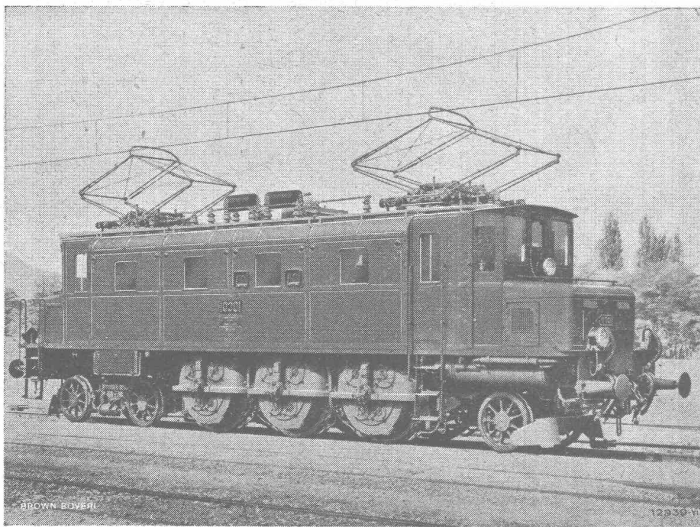


Tableau à haute tension 8000 volts dans une usine électrométallurgique.

SOCIÉTÉ ANONYME

## BROWN, BOVERI & C<sup>ie</sup>, BADEN (Suisse)

Bureau Technique pour la Suisse Romande : Lausanne, Avenue de la Gare, 3 :: Téléphone 2159



Locomotive monophasée 2 C1 des Chemins de fer fédéraux pour trains directs, à commande individuelle des essieux.

**Matériel  
de chemins de fer électriques.**

**Locomotives  
à commande individuelle des essieux,  
système Brown Boveri.**

Parfaite uniformité dans la transmission de l'effort du moteur aux essieux.

Tranquillité de marche de la locomotive.

Usure des engrenages la plus réduite.

Usure des bandages très minime.

Grande accessibilité des paliers, collecteurs et porte-balais

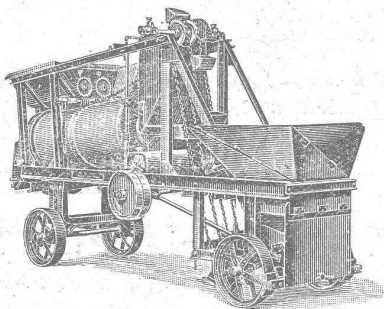
Rendement mécanique très élevé.

Facilité de l'inscription latérale et radiale de l'essieu dans les courbes.

Usure très faible de la voie.

Consommation d'huile très réduite.

Frais d'entretien réduits.



MÉDAILLE D'OR  
FOIRE DE LYON 1920

# A É R O

Malaxeur et procédé breveté pour la production de masses mélangées d'une homogénéité sans pareille avec l'utilisation complète des liens et de tous les matériaux.

## Installations de béton coulé

Epreuves contrôlées et attestées officiellement.

### Robert Aebi & C<sup>ie</sup>, S. A., Zurich 1

Machines et outils pour Entrepreneurs - Matériel roulant

## ZWILCHENBART S. A., Bâle-Dreispietz

Produits techniques - Spécialité : Matières électro-isolantes

Le plus grand stock en Suisse de :  
**FIBRE VULCANISÉE AMÉRICAINE**  
MARQUE « DIAMOND »

Dépôt des usines

Internationale Galalith Ges.  
Jaroslaw Glimmerwarenfabrik  
Sterling Vernish Co



Fibre vulcanisée américaine  
Leatheroid  
Micanite  
Mica brut et splittings  
Ebonite  
Heliosit et Resistan  
(Prises de courant, poignées d'interrupteur, plaques de résistance etc.)  
Amiante

Galalithe  
Corne artificielle  
Turbonite en plaques, tubes, etc.  
Tubes isolants durs et flexibles  
Rubans isolants  
Celluloïde  
Cellon  
Vernis Cellon  
Vernis isolants etc.

### Installations sanitaires - Daniel Perret

6-8, Av. de Béthusy LAUSANNE

Installation d'Usines, Villas, Salles de bains  
simples et modernes. — Système anglais.

MAGASIN D'EXPOSITION ET DE VENTE  
Maison fondée en 1888. TÉLÉPHONE 9085.

### Société des USINES de LOUIS de ROLL

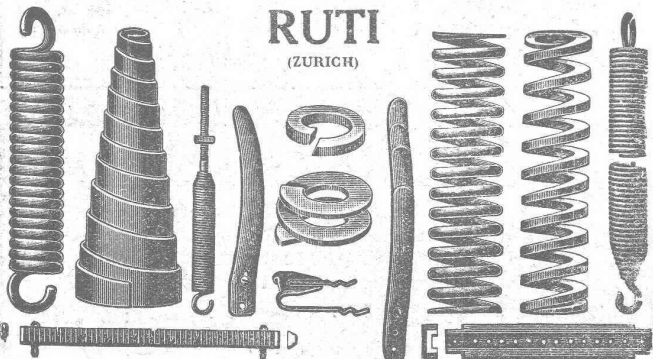
Succursale : FONDERIE DE BERNE, à Berne.

Lettres et Télégrammes : Fonderie de Berne, à Berne.

Téléphone 10.69

## BAUMANN FRÈRES

Ateliers pour la construction de  
Ressorts en tous genres



RUTI  
(ZURICH)

RESSORTS EN FIL D'ACIER DE 0,2-50 mm. D'ÉPAISSEUR

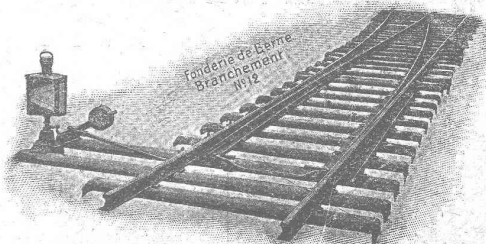
en fil de laiton, nickel et bronze  
pour toutes machines et appareils

RESSORTS EN TOLE D'ACIER TREMPÉ BLEUI

RONDELLES A RESSORT

Articles techniques pour l'industrie textile

Calculs pour la capacité de charge à disposition  
de nos clients



Appareils de levage : Ponts roulants, grues pivotantes, grues de chargement, etc., pour commande à bras et commande électrique.

Matériel de chemins de fer : Ponts tournants et chariots transbordeurs, branchements et croisements pour voies normales et voies étroites, Barrières.

Chemins de fer de montagne : Funiculaires complets, avec freins spéciaux (systèmes brevetés), depuis 1898 94 exécutions.

Superstructures à crémaillère : Systèmes : Riggenbach, Abt, Strub, Peter, etc.

Barrages : Installations métalliques et mécaniques pour barrages et canaux, grilles, machines pour nettoyer les grilles, treuils, etc.

Renseignements sur des installations faites, références projets et Devis sont à disposition.

# SONDAGES

Sondages et forages de puits. Installations de fontaines. Captation d'eau de source et d'eau de fond. Creusage de galeries.  
Puits d'assèchement d'eaux souterraines. Fondations de tout genre pour constructions ou travaux souterrains.

**J. STRIKER** Téléphone : Bollwerk 59.63, Belpstrasse, 41 **BERNE**

## S. A. FABRIQUES DE MEUBLES HORGEN-GLARIS HORGEN

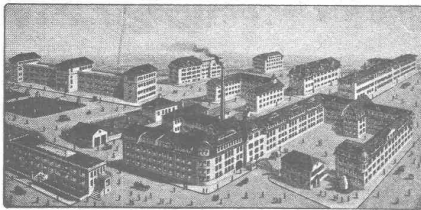
FABRIQUES A HORGEN ET GLARIS

FABRIQUES A HORGEN ET GLARIS

Maison suisse la plus importante pour la fabrication de chaises et tables de tous genres en bois scié ou bois courbé  
SPÉCIALITÉ :

AMEUBLEMENT DE SALLES DE CONCERTS, THÉÂTRES, CINÉMATOGRAPHES, ETC.

## ADRESSEZ-VOUS A TAVANNES WATCH CO, S. A.



DIVISION : **MACHINES, TAVANNES, SUISSE**

Pour tous vos travaux de **PRÉCISION**. Prix avantageux.

**MACHINES,**  
**PIÈCES NORMALISÉES et INTERCHANGEABLES**

Fabrique sur **PLANS** toute **MACHINE**, tout **OUTILLAGE**, tout **ORGANE** de **SÉRIE** de moyenne et petite mécanique. — Taille tout **ENGRENAGE** pour horlogerie, pendulerie, petite mécanique. — Prépare **ORGANISATION** et **MONTAGES** pour travaux en série, appareils, grosse horlogerie, etc.



TRAVAUX de TOURNAGE, FRAISAGE, TAILLAGE, RABOTAGE, MEULAGE, ÉTAMPES, DÉCOUPAGES. DÉCOLLETAGE, AJUSTAGE

## ORDERIE INDUSTRIELLE SUISSE

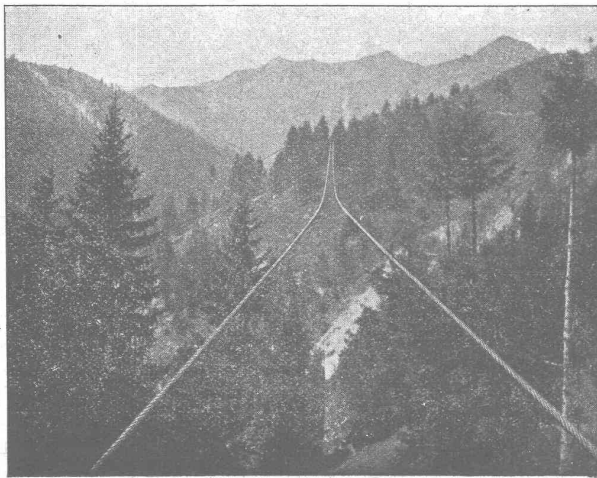
ci-devant C. OECHSLIN ZUM MANDELBAUM

Maison fondée en 1839

**SCHAFFHOUSE**

Maison fondée en 1839

TRANSPORT AÉRIEN

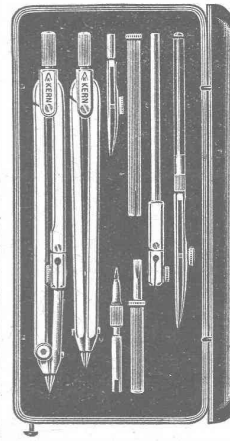


Distances de tension sans appui 600 et 1250m.

## CABLES MÉTALLIQUES

Cordes en chanvre :: Cordages en tous genres

Genève 1896 MÉDAILLES D'OR Berne 1914



# Kern

AARAU

BOITES de COMPAS

Instruments de Géodésie  
et de Topographie

CATALOGUES GRATIS

KERN & Cie, Société Anonyme  
AARAU

## DÉCORATIONS EN STAFF

de fabrication spéciale brevetée  
et meilleur équivalent des travaux poussés sur place  
sont achetés par **architectes, entrepreneurs**  
de préférence chez

**ERNEST HABERER & Cie - BERNE**

JH 4485 B]

Téléphone 943

Commandes directes d'après catalogues et travaux d'après plans  
spéciaux sont promptement exécutés.

Projets avec nos motifs de catalogues pour plafonds, murs, etc., en tous  
genres et grandeurs, d'après plans donnés, sont fournis gratuitement.

Conditions avantageuses. Catalogues à disposition.

### TRAVAUX DE SCULPTURE

Modèles artistiques pour façades et intérieurs. Groupes pour monu-  
ments. Figurines pour décors et ornements de fontaines, colonnes,  
vases, etc. Exécution en pierre naturelle et artificielle.

# ATELIERS DE CONSTRUCTIONS ÉLECTRIQUES

de CHARLEROI (Belgique)

SOCIÉTÉ ANONYME AU CAPITAL DE 80.000.000 DE FRANCS

Succursale en Suisse à

## Neuchâtel

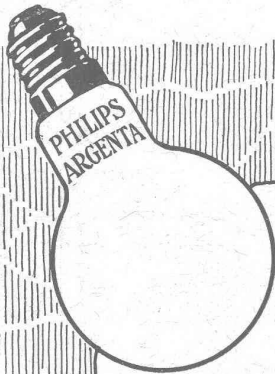
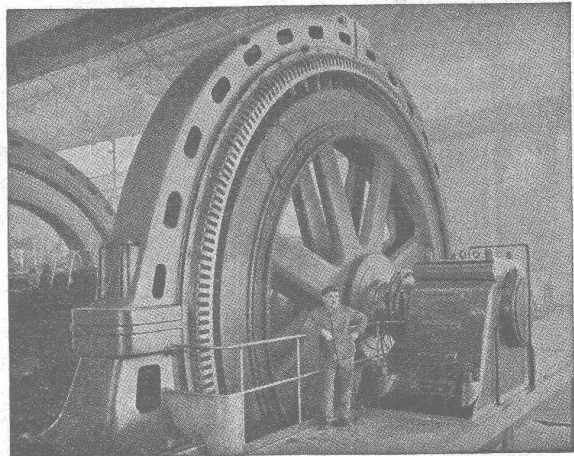
Téléphone : 13.63

*Moteurs - Génératrices - Transformateurs - Commutatrices*

*- Centrales - Matériel de traction électrique -*

*Appareillage électrique en général.*

CABLES - FILS LUMIÈRE - TUBES



NOUVEAUTÉ  
SENSATIONNELLE

## PHILIPS ARGENTA

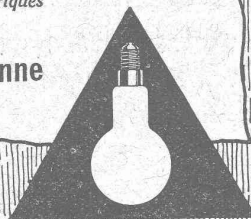
Grâce à son ampoule en verre opalin la **PHILIPS - ARGENTA** est la lampe idéale pour l'éclairage des appartements, bureaux et magasins.

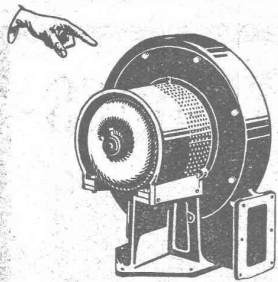
Rendement lumineux puissant et économique. Lumière diffuse et blanche ne fatiguant pas la vue.

Faites de suite un essai avec la **PHILIPS - ARGENTA** et vous l'adopterez définitivement.

*En vente : auprès des Services électriques et Electriciens, ainsi qu'à la*

**S. A. AMPÈRE, Lausanne**





Type S A V

## VENTILATION S.A. STAEFA

Anciennes Maisons F. Wunderli, Uster et Kundig, Zurich-Bâle

Transport pneumatique de copeaux et sciures

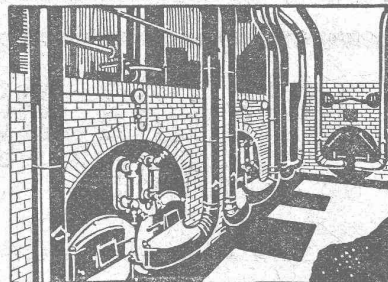
Dépoussiérage de machines d'horlogerie  
avec récupération des déchets par filtrage

Ventilateurs pour forges et tous usages industriels

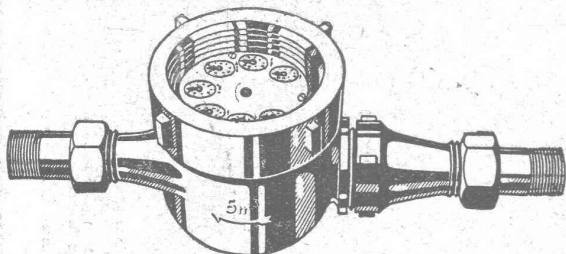
Turbines à air à grands débits

Représentation pour la Suisse romande:

CH. ROLLI, INGÉNIEUR, MONTREUX



Installation de soufflerie sous grille « Fahn » pour combustibles pauvres



Station de vérification 4

Téléphone 6739

## COMPTEUR à EAU

CADRANS NOYÉS et CADRANS SECS

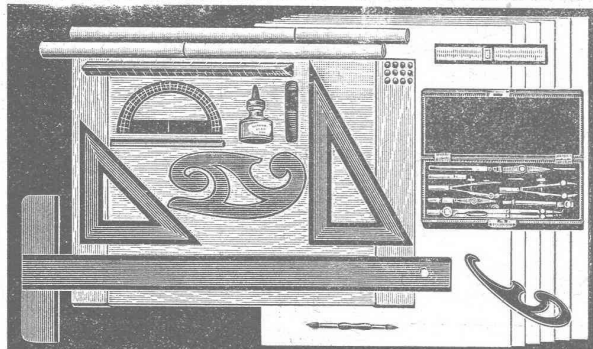
Robinetts pour closets — STATIONS D'ESSAIS

Cartes à enregistrer — Réparations de tous systèmes

DEMANDEZ PROSPECTUS

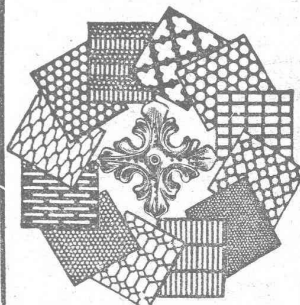
A. Bürgin & C<sup>ie</sup>, Fabrique suisse de compteurs à eau, Bâle

## INSTRUMENTS DE DESSIN



CHARLES EBNER, SCHAFFHOUSE, MAISON D. COULE FONDÉE EN 1901

## Tôles perforées



H. HEER & C<sup>o</sup> OLTEN 7318

## Pour toitures et isolations



**Pierres de Lawfon**  
en tous genres  
Carrières Jurassiennes S A  
Lawfon

## TUYAUX FONTE DE CHOINDEZ

**FRANCILLON & C<sup>IE</sup>**  
LAUSANNE

SOCIÉTÉ ANONYME  
TUBES ACIER A EMBOITEMENT

# INDICATEUR VAUDOIS

Recueil des Adresses de Lausanne et du Canton de Vaud  
publié par la Société Suisse d'Édition, 4, Jumelles, Lausanne.

Paraît au commencement de chaque année.

En souscription En librairie

I<sup>re</sup> Partie : adresses de Lausanne par ordre alphabétique et professionnel . . . . . Fr. 6.50 7.50

II<sup>e</sup> Partie : adresses de Lausanne par ordre de rues, villas, sociétés, renseignements, etc. . . . . Ne se vend pas seule

En souscription En librairie

III<sup>e</sup> Partie : adresses des autres communes du canton . . . . . Fr. 6.50 7.50

I<sup>re</sup> et II<sup>e</sup> Parties réunies . . . » 11. — 13. —

I<sup>re</sup> et II<sup>e</sup> » » » 11. — 13. —

I<sup>re</sup>, II<sup>e</sup> et III<sup>e</sup> » » (Complet) » 15. — 17. —

# ATELIERS de CONSTRUCTIONS MÉCANIQUES

TÉLÉPHONE N° 69

## TURBINES et RÉGULATEURS

Monte-charges de tous systèmes

Compresseurs.

Presses hydrauliques.

ENGINS DE LEVAGE

Grues, ponts  
et plaques tournantes.

Chariots transbordeurs.

BRANCHEMENTS et  
CROISEMENTS

de VEVEY (Suisse)

Adr. télégr. : FONDERIE-VEVEY

Fonderie de FER  
et de BRONZE

PONTS et

Charpentes métalliques.

RÉSERVOIRS

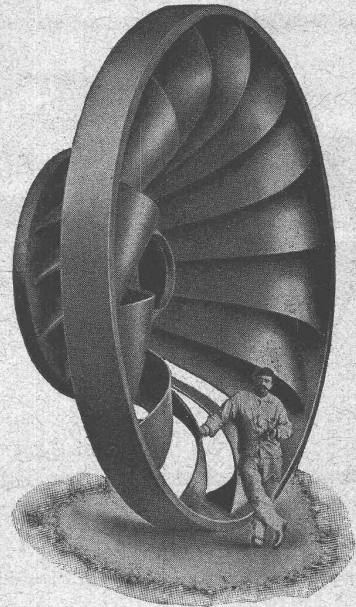
et CHAUDIÈRES

GAZOMÈTRES

TUYAUX

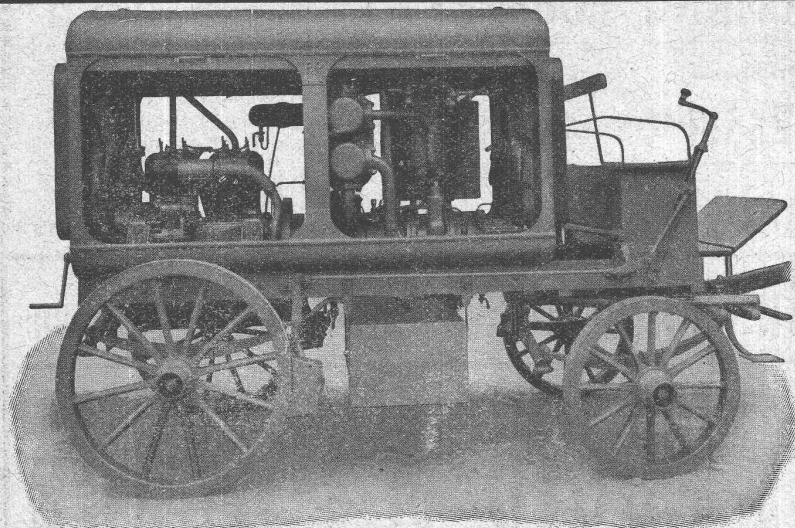
BARRAGES et ÉCLUSES

DEVIS de toutes MACHINES  
sur demande.



Roue motrice à grande vitesse,  
diamètre 5060 mm., poids 31.000 kilos.

Société Suisse pour la Construction de Locomotives et de Machines, Winterthur



Moto-Compresseur sur char.

## AIR COMPRIMÉ

jusqu'à 16 atmosphères

## VIDE

jusqu'à 99,9 %

Compresseurs et Pompes  
à vide rotatifs

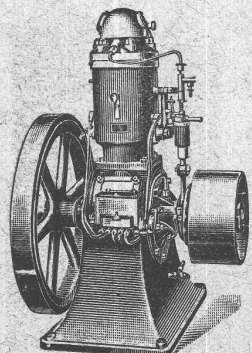
DEMANDEZ PROSPECTUS ET DEVIS

## WEBER & C<sup>ie</sup>, Uster-Zurich

Ateliers de constructions mécaniques et fonderie

Spécialité depuis plus de 20 ans :

# MOTEURS



à huile lourde,  
à pétrole lampant,  
à essence ou à gaz

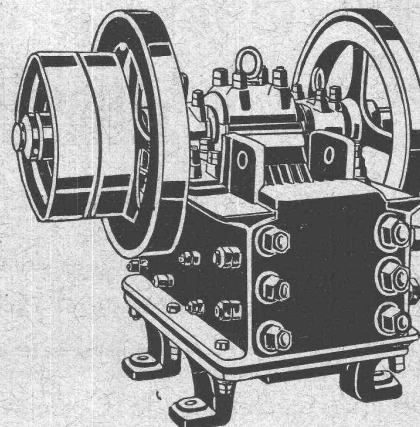
pour l'industrie,  
pour l'agriculture  
et pour bateaux de transport  
et de pêche

Machines automobiles à  
scier et à fendre le bois  
de chauffage

DEMANDEZ CATALOGUE ET RÉFÉRENCES

## U. AMMANN, Ateliers de Construction

LANGENTHAL (Suisse)

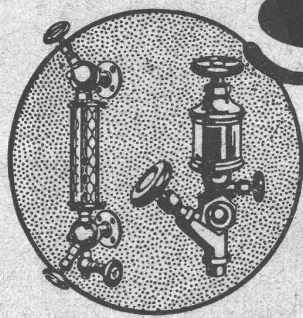


Installations  
complètes  
de broyage,  
triage  
et transport

pour  
Entreprises de  
travaux publics

(exploitations de  
carières, construc-  
tion de routes,  
voies ferrées, bar-  
rages, entreprises  
hydro-électriques,  
fabriques de carbu-  
re, chaux, ciment,  
gypse, etc.)





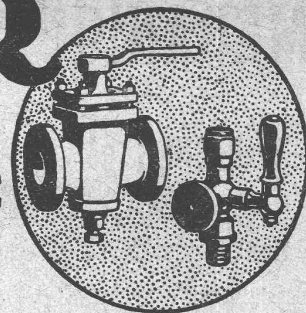
# SULZER

## ARMATURES et PIÈCES DE TUYAUTERIE

pour  
vapeur, eau, acides, gaz, air etc.

Catalogues sur demande.

SULZER FRÈRES, SOCIÉTÉ ANONYME, WINTERTHUR



*Fabricants de Produits en ciment :* Procurez-vous les **MOULES**

DE LA MAISON SPÉCIALE

**J. GRABER, Fabrique de Machines à Winterthour-Veltheim**

DIVERS SYSTÈMES BREVETÉS

EXPORTATION



**GÉTAZ, ROMANG, ÉCOFFEY (S. A.)** Lausanne, Vevey, Genève  
Montreux, Châtel St-Denis

Matériaux de constructions

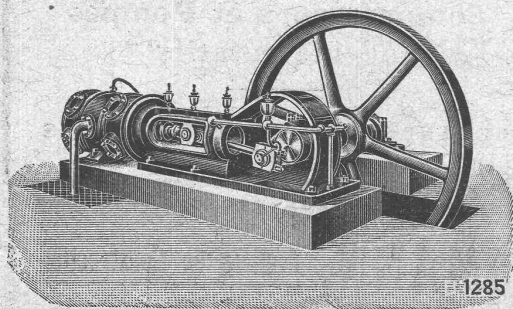
**GRANIT du TESSIN**

Fabrique de **Carreaux en ciment** pour dallages  
**Tuyaux en ciment**

**Carreaux céramiques** pour dallages et revêtements  
**Articles sanitaires** pour toilettes, bains, W.C., etc.  
Exposition permanente à Lausanne, Vevey et Genève

Produits réfractaires et isolants :: Bois de construction

## Société Genevoise d'Instruments de Physique, Genève



1285

MACHINES

### à FROID et à GLACE

Toutes applications du froid

Installations pouvant produire de 5 à 2000 kg. de glace à l'heure

Catalogues, devis et visite d'ingénieur gratuitement à disposition

FABRIQUE DE CHAUFFAGE CENTRAL ET POËLERIE MODERNE

**C. SAMBUC, Ingénieur, Lausanne, Saint-Roch, 3-5**

Maison fondée en 1900

CHAUFFAGES CENTRAUX - VENTILATION

Installations complètes  
pour Usines, Cuisines d'Hôtels, Pensions, etc.

Références de 1<sup>er</sup> ordre

Fabrique mécanique de Colliers fer forgé - Exportation

