

Objektyp: **Advertising**

Zeitschrift: **Bulletin technique de la Suisse romande**

Band (Jahr): **48 (1922)**

Heft 24

PDF erstellt am: **22.07.2024**

Nutzungsbedingungen

Die ETH-Bibliothek ist Anbieterin der digitalisierten Zeitschriften. Sie besitzt keine Urheberrechte an den Inhalten der Zeitschriften. Die Rechte liegen in der Regel bei den Herausgebern.

Die auf der Plattform e-periodica veröffentlichten Dokumente stehen für nicht-kommerzielle Zwecke in Lehre und Forschung sowie für die private Nutzung frei zur Verfügung. Einzelne Dateien oder Ausdrucke aus diesem Angebot können zusammen mit diesen Nutzungsbedingungen und den korrekten Herkunftsbezeichnungen weitergegeben werden.

Das Veröffentlichen von Bildern in Print- und Online-Publikationen ist nur mit vorheriger Genehmigung der Rechteinhaber erlaubt. Die systematische Speicherung von Teilen des elektronischen Angebots auf anderen Servern bedarf ebenfalls des schriftlichen Einverständnisses der Rechteinhaber.

Haftungsausschluss

Alle Angaben erfolgen ohne Gewähr für Vollständigkeit oder Richtigkeit. Es wird keine Haftung übernommen für Schäden durch die Verwendung von Informationen aus diesem Online-Angebot oder durch das Fehlen von Informationen. Dies gilt auch für Inhalte Dritter, die über dieses Angebot zugänglich sind.

Ein Dienst der *ETH-Bibliothek*
ETH Zürich, Rämistrasse 101, 8092 Zürich, Schweiz, www.library.ethz.ch

<http://www.e-periodica.ch>

BULLETIN TECHNIQUE DE LA SUISSE ROMANDE

ORGANE AGRÉÉ PAR LA COMMISSION CENTRALE POUR LA NAVIGATION DU RHIN

Organe en langue française de la
SOCIÉTÉ SUISSE DES INGÉNIEURS ET DES ARCHITECTES

ainsi que de
la Société vaudoise des Ingénieurs et des Architectes, de l'Association des Anciens Elèves de l'Ecole d'Ingénieurs
de l'Université de Lausanne et des Groupes Romands de la G. e. P.

ABONNEMENTS :

Suisse : 1 an, 12 francs
Etranger : 14 francs

Pour sociétaires :

Suisse : 1 an, 10 francs
Etranger : 12 francs

Prix du numéro :
75 centimes.

Pour les abonnements
s'adresser à la librairie
F. Rouge & C^o, à Lausanne.

COMITE DE REDACTION

Président : P. PICCARD, ingénieur, à Genève.

Secrétaires : H. BAUDIN, architecte, et EDM. EMMANUEL, ingénieur, à Genève.

MEMBRES.

Fribourg : MM. F. BROILLET, architecte; J. LEHMANN, ingénieur cantonal; R. DE SCHALLER, architecte. — *Vaud* : MM. EPITAUX, architecte; W. GRENIER, ingénieur, professeur honoraire de l'Université de Lausanne; E. JOST, architecte; CH. THEVERNATZ, architecte. — *Genève* : MM. E. IMER-SCHNEIDER, ingénieur-conseil; RENE NEESER, ingénieur; CH. WEIBEL, architecte. — *Neuchâtel* : MM. ED. ELSKES, ingénieur, A. MEAN, ingénieur cantonal; E. PRINCE, architecte. — *Valais* : MM. J. COUCHEPIN, ingénieur, à Martigny; HAENNY, ingénieur, à Sion.

REDACTION : H. DEMIERRE, ingénieur.
LAUSANNE, Jumelles, 4

CONSEIL D'ADMINISTRATION DU BULLETIN TECHNIQUE

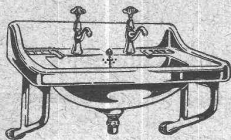
E. IMER-SCHNEIDER, ingénieur-conseil, *président*;
J. CHAPPUIS, ingénieur. — A. DOMMER, ingénieur. — H. MEYER, architecte.
F. ROUGE, libraire

ANNONCES :

50 centimes la ligne
Rabais pour annonces répétées

Tarif spécial pour
fractions de pages

S'adresser exclusivement
à l'*Indicateur Vaudois*
(Société Suisse d'Édition)
Jumelles, 4, Lausanne.



Bamberger, Leroi & C^{ie} Zurich, S. A.

Fabrique d'Appareils Sanitaires



Theodore Bertschinger

Entreprise générale
de Construction Lenzbourg et Zurich



Carrière
de grès coquillier
„Steinhof“
Othmarsingen
(Molasse marine)



Livraison de
Pierres brutes et
taillées
en teinte jaunâtre et bleuâtre

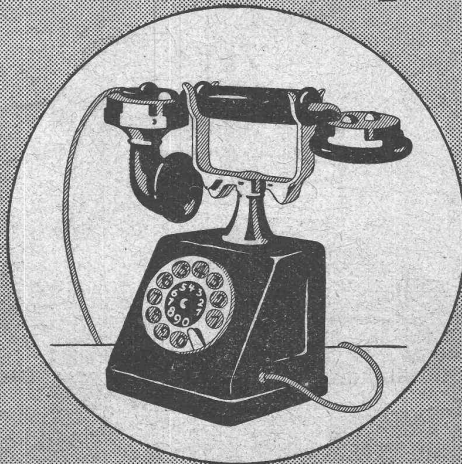
Dessins décoratifs
Tonalité chaude



Sables
pour fabrication
de pierres
artificielles

peuvent être fournis constam-
ment en quantités importantes

Installations de Téléphonie automatique



Brochures sur demande !

SA Des Produits Electrotechniques
SIEMENS
Section Siemens-Halske + Lausanne

CHARLES MAIER

FABRIQUE D'APPAREILS ÉLECTRIQUES, SCHAFFHOUSE

Bureau :
5, Grand-Chêne

Bureau de **LAUSANNE** (Suisse)
Téléphone 53.28

Adr. télégr. :
Maierélec, Lausanne



Interrupteur à levier

Coupe-circuits haute et basse
tension

Coffrets de manœuvre

Disjoncteurs à huile

Sectionneurs, Parafoudres

Appareillage pour montage en
plein air

Tableaux de distribution haute
et basse tension, pour stations
centrales et sous-stations

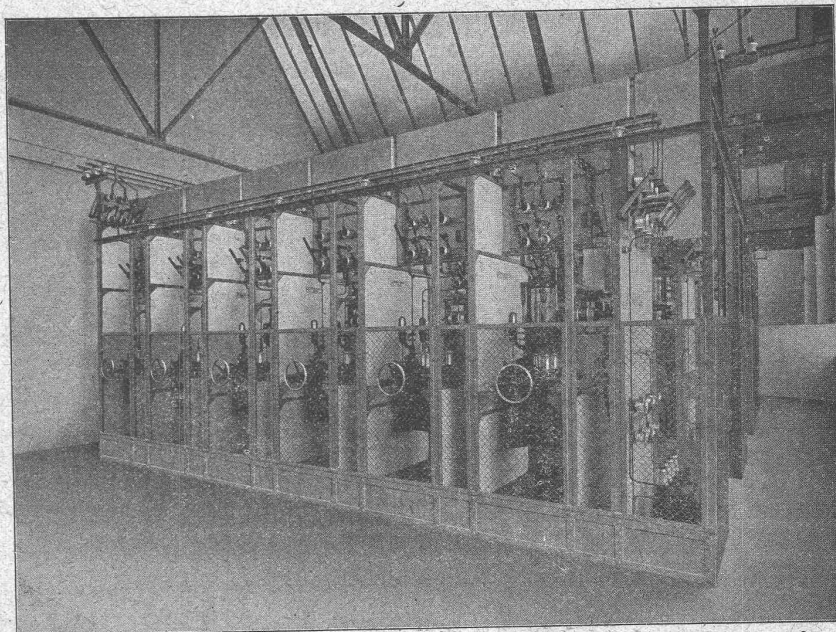
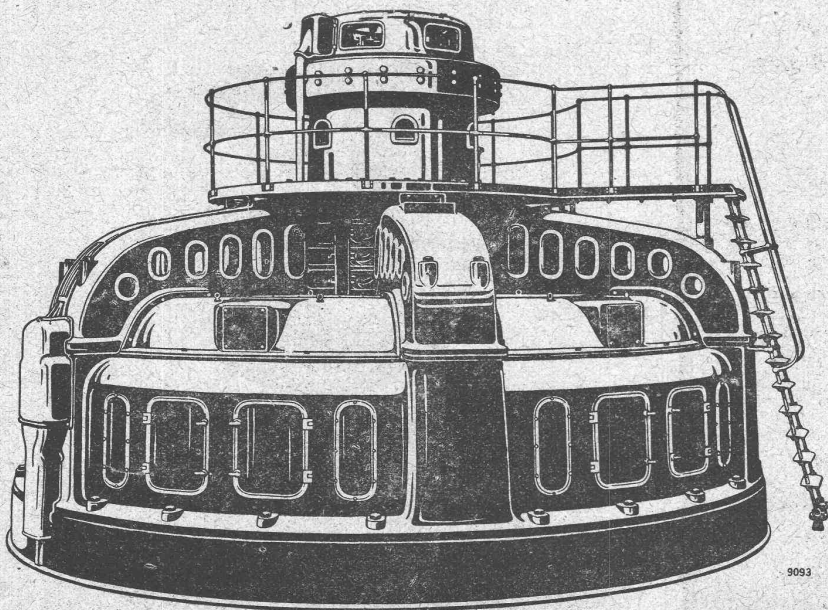


Tableau à haute tension 8000 volts dans une usine électrométallurgique.

SOCIÉTÉ ANONYME

BROWN, BOVERI & C^{ie}, BADEN (Suisse)

Bureau Technique pour la Suisse Romande : Lausanne, Avenue de la Gare, 3 :: Téléphone 2159



9093

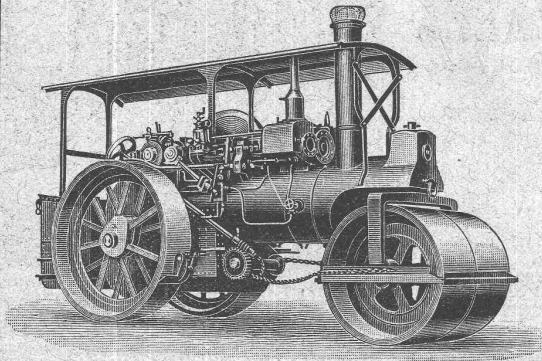
Génératrices

à courant alternatif et

à courant continu

pouvant être accouplées avec
turbines hydrauliques

Centrales hydroélectriques



Rouleaux-Compresseurs

fabricat. de tout 1^{er} ordre, avec et sans défonceurs de routes et roulottes

Voitures d'arrosage - Appareils à goudronner
Balayeuses de rues - Chaudières à asphalte

ROBERT AEBI & C^{ie}, S. ZÜRICH I

Machines et outils pour Entrepreneurs. — Matériel roulant.

ZWILCHENBART S. A., Bâle-Dreispietz

Produits techniques - Spécialité : Matières électro-isolantes

Le plus grand stock en Suisse de :
FIBRE VULCANISÉE AMÉRICAINE
MARQUE « DIAMOND »

Dépôt des usines

Internationale Galalith Ges.
Jaroslaw Glimmerwarenfabrik
Sterling Varnish C^o, Manchester



Fibre vulcanisée améri-
ricaine
Leatheroid
Micanite
Mica brut et splittings
Ebonite
Heliosit et Resistan
(Prises de courant, poi-
gnées d'interrupteur,
plaques de résistance
etc.)
Amiante

Galalithe
Corne artificielle
Turbonite en plaques,
tubes, etc.
Tubes isolants durs et
flexibles
Rubans isolants
Celluloide
Cellon
Vernis Cellon
Vernis isolants etc.

Installations sanitaires - Daniel Perret

6-8, Av. de Bèthusy LAUSANNE

Installation d'Usines, Villas, Salles de bains
simples et modernes. — Système anglais.

MAGASIN D'EXPOSITION ET DE VENTE
Maison fondée en 1888. TÉLÉPHONE 9085.

Société des USINES de LOUIS de ROLL

Succursale : FONDERIE DE BERNE, à Berne.

Lettres et Télégrammes : Fonderie de Berne, à Berne.

Téléphone 10.66

Lettres
et télégrammes

Téléphone
N° 10.66

Fonderie
de Berne
à Berne.



Fonderie de Berne
Grue pivotante sur wagon commande électrique
N° 11

BAUMANN FRÈRES

Ateliers pour la construction de
Ressorts en tous genres



RUTI
(ZÜRICH)

RESSORTS EN FIL D'ACIER DE 0,2-50 mm. D'ÉPAISSEUR
en fil de laiton, nickel et bronze
pour toutes machines et appareils

RESSORTS EN TOLE D'ACIER TREMPÉ BLEUI
RONDELLES A RESSORT

Articles techniques pour l'industrie textile

Calculs pour la capacité de charge à disposition
de nos clients

Appareils de levage : Ponts roulants, grues pivotantes,
grues de chargement, etc., pour
commande à bras et commande électrique.

Matériel de chemins de fer : Ponts tournants et cha-
riots transbordeurs,
branchements et croisements pour voies normales et
voies étroites, Barrières.

Chemins de fer de montagne : Funiculaires complets,
avec freins spéciaux (sys-
tèmes brevetés), depuis 1898 94 exécutions.

Superstructures à crémaillère : Systèmes : Riggerbach,
Abt, Strub, Peter, etc.

Barrages : Installations métalliques et mécaniques pour
barrages et canaux, grilles, machines pour
nettoyer les grilles, treuils, etc.

Renseignements sur des installations faites. références
Projets et Devis sont à disposition.

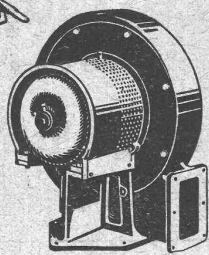
VENTILATION S.A. STAEFA

Anciennes Maisons F. Wunderli, Uster et Kundig, Zurich-Bâle

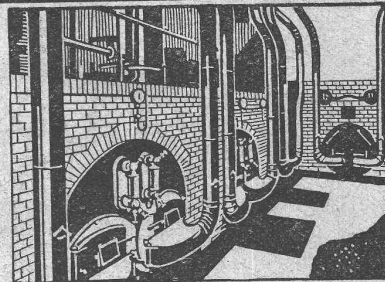
Transport pneumatique de copeaux et sciures
Dépoussiérage de machines d'horlogerie
avec récupération des déchets par filtrage
Ventilateurs pour forges et tous usages industriels
Turbines à air à grands débits

Représentation pour la Suisse romande :

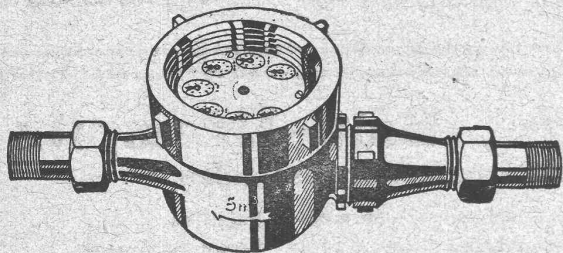
CH. ROLLI, INGÉNIEUR, MONTREUX



Type S A V



Installation de soufflerie sous grille « Föhn » pour combustibles pauvres



Station de vérification 4

Téléphone 6739

COMPTEUR à EAU

CADRANS NOYÉS et CADRANS SECS

Robinets pour closets — STATIONS D'ESSAIS

Cartes à enregistrer — Réparations de tous systèmes

DEMANDEZ PROSPECTUS

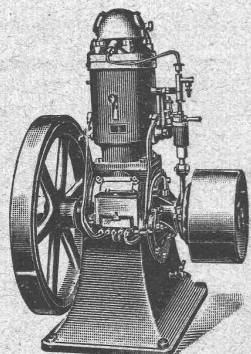
A. Bürgin & C^{ie}, Fabrique suisse de compteurs à eau, Bâle

WEBER & C^{ie}, Uster-Zurich

Ateliers de constructions mécaniques et fonderie

Spécialité depuis plus de 20 ans :

MOTEURS



à huile lourde,
à pétrole lampant,
à essence ou à gaz

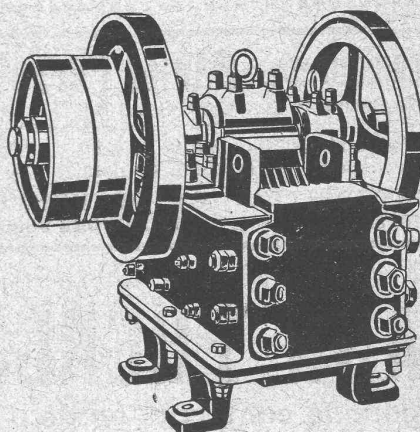
pour l'industrie,
pour l'agriculture
et pour bateaux de transport
et de pêche

Machines automobiles à
scier et à fendre le bois
de chauffage

DEMANDEZ CATALOGUE ET RÉFÉRENCES

U. AMMANN, Ateliers de Construction

LANGENTHAL (Suisse)

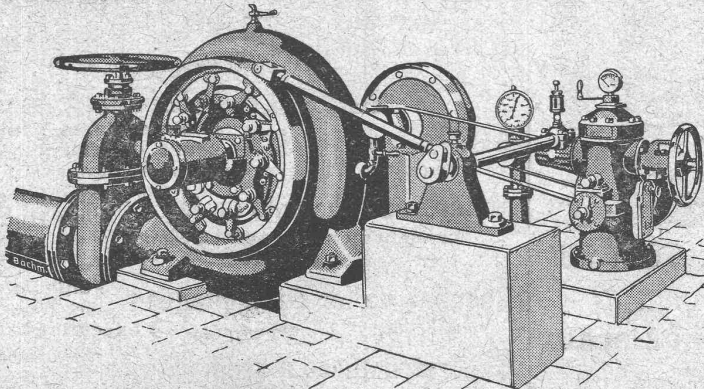


Installations
complètes
de broyage,
triage
et transport

pour
Entreprises de
travaux publics

(exploitations de
carières, construc-
tion de routes,
voies ferrées, bar-
rages, entreprises
hydro-électriques,
fabriques de carbu-
re, chaux, ciment,
gypse, etc.)

ÉTABLISSEMENTS BENNINGER S. A. UZWIL



TURBINES HYDRAULIQUES, RÉGULATEURS

Enduit hydrofuge pour travaux
en ciment, peinture anti-rouille
pour constructions métalliques

Nérol



MEYNADIER & C^{ie}
ZURICH 8
SUISSE

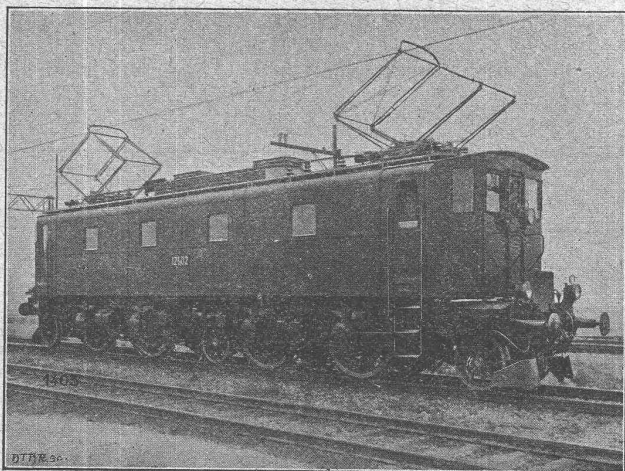
IMPRIMERIE LA CONCORDE
Jumelles, 4 LAUSANNE Tél. 35.95

S. A. des ATELIERS de SÉCHERON

GENÈVE

CAPITAL 10 MILLIONS DE FRANCS

CI-DEVANT : COMPAGNIE DE L'INDUSTRIE ÉLECTRIQUE ET MÉCANIQUE



LOCOMOTIVE TYPE «SÉCHERON» IBI + BI 2 400 HP.
pour la ligne du Saint-Gothard
des Chemins de Fer Fédéraux Suisses.

TRACTION ÉLECTRIQUE
LOCOMOTIVES - AUTOMOTRICES
TRACTEURS - TRAMWAYS
A COURANTS ALTERNATIFS ET CONTINU

TRANSFORMATEURS
DE TOUTES PUISSANCES ET DE TOUTES TENSIONS

TRANSPORTS DE FORCE
PAR
COURANT CONTINU A HAUTE TENSION
SYSTÈME «SÉRIE»

FAVARGER & C^o, S.A.

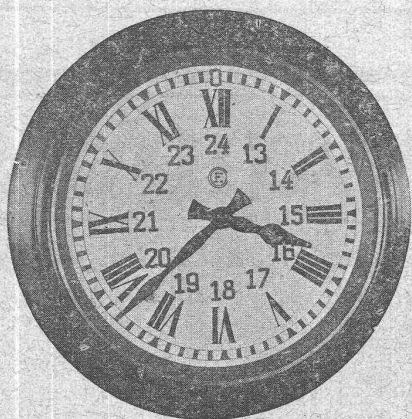
NEUCHÂTEL (Suisse)



Horloges électriques



Télégraphes, Téléphones

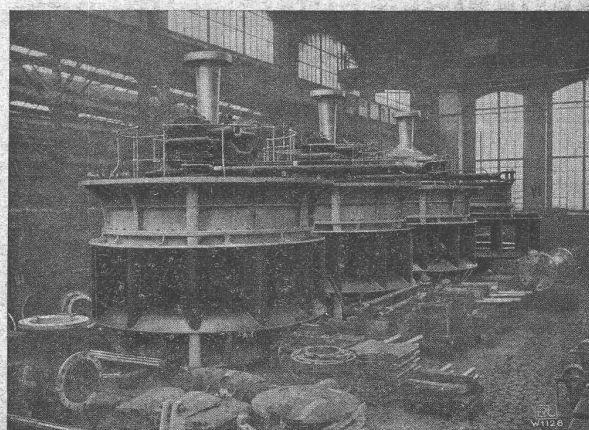


Appareils indicateurs
à distance
du cours des Changes

ESCHER WYSS & C^{IE} S.A.

Zurich
Suisse

A 174



Turbines hydrauliques
Système Francis et Roues tangentielles
Régulateurs universels

17/22

SONDAGES

Sondages et forages de puits. Installations de fontaines. Captation d'eau de source et d'eau de fond. Creusage de galeries. Puits d'assèchement d'eaux souterraines. Fondations de tout genre pour constructions ou travaux souterrains.

J. STRIKER Téléphone : B Ilwerk 59.63, Belpstrasse, 41 **BERNE**

S. A. FABRIQUES DE MEUBLES HORGEN-GLARIS HORGEN

FABRIQUES A HORGEN ET GLARIS

FABRIQUES A HORGEN ET GLARIS

Maison suisse la plus importante pour la fabrication de chaises et tables de tous genres en bois scié ou bois courbé
SPÉCIALITÉ :

AMEUBLEMENT DE SALLES DE CONCERTS, THÉÂTRES, CINÉMATOGRAPHES, ETC.

IMPRIMERIE LA CONCORDE

Direction : **LAUSANNE**
Th. Pache-Tanner JUMELLES, 4
J. Pache-Vuitel Téléphone 35 95

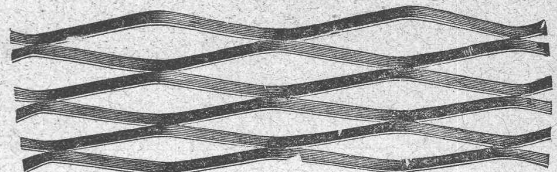
- Impressions commerciales et artistiques
- Tirages en couleurs, illustrations, Labeurs
- Journaux, volumes, brochures, catalogues
- Circulaires :: Enveloppes :: Programmes
- Cartes de visite et d'adresse, Obligations
- Faire-part, Registres :: Algèbre, Musique



MÉTAL DÉPLOYÉ

LAUSANNE

LAUSANNE



FRANCILLON & C^{ie}, Société anonyme

Pierres de Lauvon
en tous genres
Carrières Jurassiennes S^A
Lauvon

VVE DE H. SPECKER S. A. MANUFACTURE DE CAOUTCHOUC

Télégr. : Speckers ZURICH Téléph. Selnau 3316

Vêtements imperméables pour scaphandriers et mineurs. — Pantalons, Bas et Bottes en caoutchouc pour constructions hydrauliques. — Vêtements huilés. — Tuyaux pour outillage hydraulique ou pneumatique (marteaux, perceuses, perforatrices, riveuses, etc.). — Tuyaux à spirale et membranes pour pompes à eau. — Articles en caoutchouc moulé, ébonite, fibre, amiante en tout genre.

INDICATEUR VAUDOIS

Recueil des Adresses de Lausanne et du Canton de Vaud
publié par la Société Suisse d'Édition, 4, Jumelles, Lausanne.

Paraît au commencement de chaque année.



	En souscription	En librairie
I^{re} Partie : adresses de Lausanne par ordre alphabétique et professionnel	Fr. 6.50	7.50
II^e Partie : adresses de Lausanne par ordre de rues, villas, sociétés, renseignements, etc.	Ne se vend pas seule	

	En souscription	En librairie
III^e Partie : adresses des autres communes du canton	Fr. 6.50	7.50
I^{re} et II^e Parties réunies	» 11.—	13.—
I^{re} et II^e » »	» 11.—	13.—
I^{re}, II^e et III^e » » (Comple)	» 15.—	17.—

ATELIERS DE CONSTRUCTIONS ÉLECTRIQUES

de CHARLEROI (Belgique)

SOCIÉTÉ ANONYME AU CAPITAL DE 80.000.000 DE FRANCS

Succursale en Suisse à

Neuchâtel

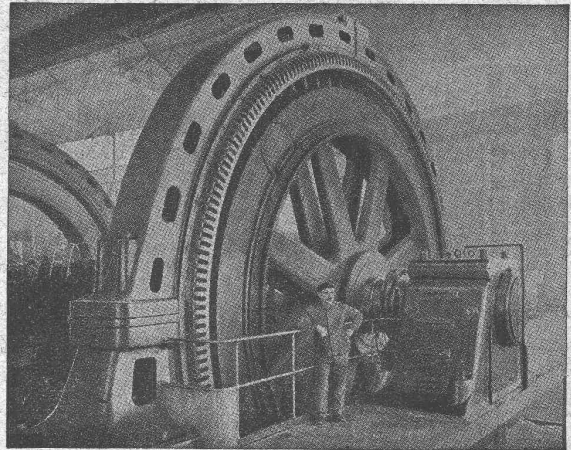
Téléphone : 13.63

Moteurs - Génératrices - Transformateurs - Commutatrices

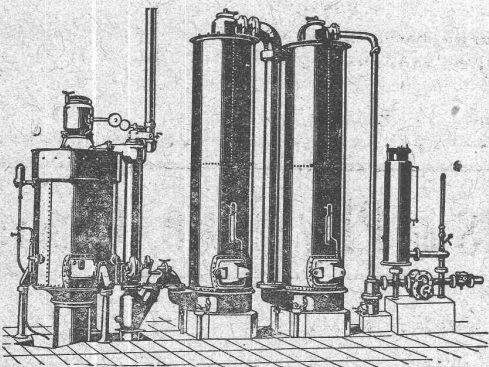
- Centrales - Matériel de traction électrique -

Appareillage électrique en général.

CABLES - FILS LUMIÈRE - TUBES



Société Suisse pour la Construction de Locomotives et de Machines WINTERTHUR



Gazogènes "Winterthur"

pour la gazéification de charbons
tourbe, déchets de bois, etc.

Utilisation rationnelle et économique du gaz
pour le chauffage de fours à tremper, à cémenter,
à recuire, à souder, etc., etc.
pour l'industrie textile et l'industrie chimique, etc.

Construction simple et entretien facile.
:: Prospectus et devis sur demande ::

ATELIERS de CONSTRUCTIONS MÉCANIQUES

TÉLÉPHONE N° 69

de VEVEY (Suisse)

Adr. télégr. : FONDERIE-VEVEY

TURBINES et RÉGULATEURS

Monte-charges de tous systèmes

Compresseurs.

Presses hydrauliques.

ENGINS DE LEVAGE

Grues, ponts
et plaques tournantes.

Chariots transbordeurs.

BRANCHEMENTS et
CROISEMENTS

Fonderie de FER et de BRONZE

PONTS et

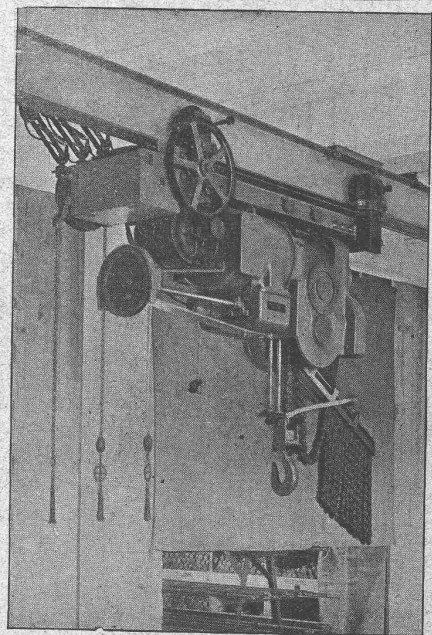
Charpentes métalliques.

RÉSERVOIRS
et CHAUDIÈRES

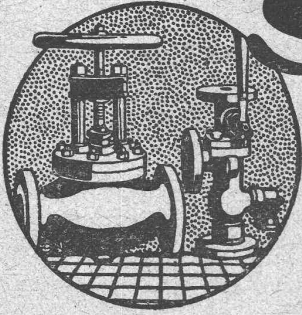
GAZOMÈTRES
TUYAUX

BARRAGES et ÉCLUSES

DEVIS de toutes MACHINES
sur demande.



Palan avec moteur Déri et chariot monorail électrique breveté.

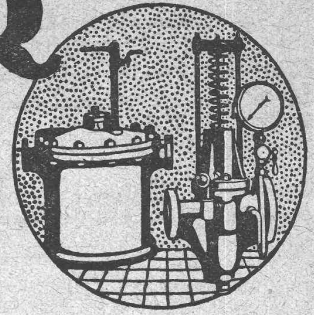


SULZER

ARMATURES
et
PIÈCES DE TUYAUTERIE

pour
vapeur, eau, acides, gaz, air etc.

Catalogues sur demande.



SULZER FRÈRES, SOCIÉTÉ ANONYME, WINTERTHUR

Fabricants de Produits en ciment : Procurez-vous les **MOULES**

DE LA MAISON SPÉCIALE

J. GRABER, Fabrique de Machines à Winterthour-Veltheim

DIVERS SYSTÈMES BREVETÉS

EXPORTATION



GÉTAZ, ROMANG, ÉCOFFEY (S. A.) Lausanne, Vevey, Genève
Montreux, Châtel St-Denis

Matériaux de constructions

GRANIT DU TESSIN

CERESITE, produit idéal pour rendre
le mortier étanche

Fabriques de **Carreaux en ciment** pour dallages
Tuyaux en ciment

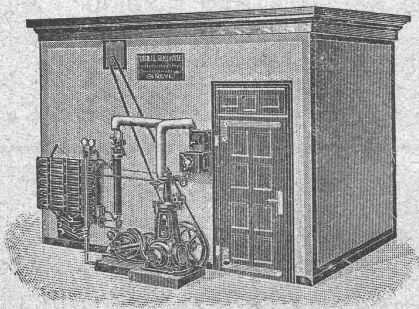
Carreaux céramiques pour dallages et revêtements

Articles sanitaires pour toilettes, bains, W.C., etc.

Exposition permanente à Lausanne, Vevey et Genève

Produits réfractaires et isolants :: Bois de construction

Société Genevoise d'Instruments de Physique, Genève



MACHINES

à FROID et à GLACE

Toutes applications du froid

Installations pouvant produire de 5 à 2000 kg. de glace à l'heure

Catalogues, devis et visite d'ingénieur gratuitement à disposition

FABRIQUE DE CHAUFFAGE CENTRAL ET POËLERIE MODERNE

C. SAMBUC, Ingénieur, Lausanne, Saint-Roch, 3-5

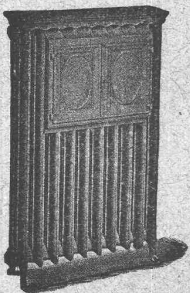
Maison fondée en 1900

CHAUFFAGES CENTRAUX - VENTILATION

Installations complètes

pour Usines, Cuisines d'Hôtels, Pensions, etc.

Références de 1^{er} ordre



Fabrique mécanique de Colliers fer forgé - Exportation

