

Zeitschrift: Bulletin technique de la Suisse romande
Band: 49 (1923)
Heft: 8

Werbung

Nutzungsbedingungen

Die ETH-Bibliothek ist die Anbieterin der digitalisierten Zeitschriften. Sie besitzt keine Urheberrechte an den Zeitschriften und ist nicht verantwortlich für deren Inhalte. Die Rechte liegen in der Regel bei den Herausgebern beziehungsweise den externen Rechteinhabern. [Siehe Rechtliche Hinweise.](#)

Conditions d'utilisation

L'ETH Library est le fournisseur des revues numérisées. Elle ne détient aucun droit d'auteur sur les revues et n'est pas responsable de leur contenu. En règle générale, les droits sont détenus par les éditeurs ou les détenteurs de droits externes. [Voir Informations légales.](#)

Terms of use

The ETH Library is the provider of the digitised journals. It does not own any copyrights to the journals and is not responsible for their content. The rights usually lie with the publishers or the external rights holders. [See Legal notice.](#)

Download PDF: 18.03.2025

ETH-Bibliothek Zürich, E-Periodica, <https://www.e-periodica.ch>

MAMMOUT



Isolierstoff
für Hoch- u. Tiefbau-

Mammouth

Plaque d'asphalte souple, formée d'un tissu imprégné, fabriqué avec de l'asphalte

pur et ne contenant aucun produit provenant de la distillation du goudron de houille. Etanchéité et souplesse permanentes.

Porolithe ajouté au mortier de ciment, le rendant étanche contre les intempéries.

Emulsion d'asphalte et Evéol enduit résistant à l'eau douce pour murs, constructions en bois et fer; pour toitures et fondations, ponts ouvrages hydrauliques, toits plats, terrasses.

ASPHALT-EMULSION S. A., ZURICH
Hafnerstrasse, 7
Téléphone Selnau 4674

Société Suisse d'Explosifs
Cheddite & Dynamite
Téléphone 182 LIESTAL Téléphone 182

EXPLOSIFS

de sûreté de tout genre et de toute puissance
Dynamites, Mèches et Détonateurs
Cheddite, Telsite.
Agents généraux pour la Suisse Romande :
PETITPIERRE Fils & C^o, Neuchâtel
Téléphone 3.15.



S. A. FABRIQUES DE MEUBLES
Horgen-Glaris à Horgen

Maison suisse la plus importante pour

AMEUBLEMENT

de Salles de concert, théâtres, cinématographes, restaurants, cafés, salles à manger, vestibules etc.



reconnu la meilleure peinture pour
l'intérieur et l'extérieur

Très brillante ou mate BI 619 g

Représentant général pour la Suisse :

C. HAESSIG, Rue Dufour 53, BALE

Portes blindées

munies des derniers perfectionnements
anti-chalumeaux
à l'abri du feu et de l'effraction
fabriqués par la maison

A. & R. WIEDEMAR
à Berne

Fondée en 1862 Fondée en 1862
Médaille d'Or : Exposition Nationale Suisse, Berne 1914

Offres d'exploitation de Brevets d'invention
IMER & DE WURSTEMBERGER ci-devant
E. IMER-SCHNEIDER INGENIEUR CONSEIL GENÈVE

Les propriétaires des brevets suisses suivants désirent entrer en relation avec des fabricants suisses, en vue de la fabrication des articles brevetés et seraient disposés à céder des licences d'exploitation ou à vendre leurs brevets :

- N° 89712 du 29 mars 1920, **N. J. Nielsen**, pour : « Récipient à large ouverture pour le transport de liquides ».
- N° 69391 du 17 avril 1914, **Societa Anonima Brevetti Caldaie a Vapore**, pour : « Nouveau dispositif de prise de vapeur dans les chaudières ».
- N° 82053 du 22 mai 1918, **Société Chimique des Usines du Rhône, (anciennement Gilliard, P. Monnet & Cartier)** pour : « Procédé d'halogénéation de l'indigo et de ses homologues ».
- N° 93671 du 15 avril 1920, **Ola Magne**, pour : « Régulateur à force centrifuge » et N° 96933 du 7 avril 1920, pour : « Régulateur de turbine à action indirecte ».

Prière d'adresser les offres ou propositions à **MM. Imer & de Würstemberger**, ci-devant **M. E. Imer-Schneider**, Ingénieur-Conseil, 59, rue du Stand, à Genève, qui les transmettront à qui de droit.

ALTERNATEURS TRIPHASÉS

construits en 1916, à vendre, en parfait état.

- 2 de 3770 KVA, 9500 Volts, 333 Tours (Westinghouse).
- 2 de 2500 " 9500 " 500 " (Schneider).

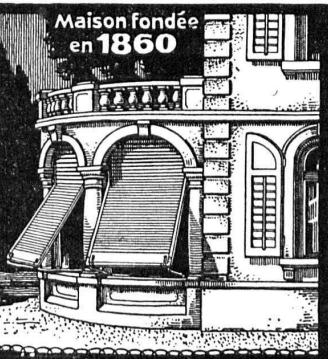
Ces machines se trouvent dans les Pyrénées et pourraient être cédées à des conditions avantageuses. Ecrire sous N° 16.471 à S. E. P., 10, rue de la Victoire, Paris.

W. BAUMANN
HORGEN
SUISSE

Représentant à Genève

M. Jules Chappuis, Terrassière, 58

Maison fondée
en 1860



Volets à rouleaux Stores à lames prismatiques
Volets à panneaux Paravents

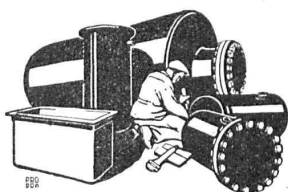
ÉCOLE POLYTECHNIQUE FÉDÉRALE

La chaire de dessin architectural (basant sur l'enseignement des éléments de l'architecture) et, éventuellement, de perspective devenant vacante par la démission du titulaire, est mise au concours pour le 1^{er} octobre 1923.

Les offres accompagnées d'un curriculum vitae et de pièces justifiant l'aptitude scientifique et pratique du candidat doivent être adressées, avant le 28 avril 1923, au soussigné qui donnera de plus amples renseignements à ceux qui en feront la demande.

Zurich, le 28 mars 1923.

Le Président du Conseil de l'Ecole polytechnique fédérale
D^r R. GNEHM.



Boiler, réservoirs, récipients d'expansion, conduites ainsi que travaux de ferblanterie en tous genres
Sch. Bertrams
Bâle

Le titulaire du brevet suisse N° 95920, relatif à un amplificateur détecteur pour la télégraphie et la téléphonie sans fil, serait disposé à en céder des licences d'exploitation ou à le vendre. Pour renseignements, prière de s'adresser au Cabinet L. Flesch, ingénieur, 4, rue Pichard, Lausanne. P 41546 L.



JACOT DES COMBES & C^o
BIENNE
CLÔTURES
FABRICATION & POSE

Le titulaire du brevet suisse N° 95437, relatif à l'invention intitulée: Tube à vide à plusieurs électrodes, serait disposé à en céder des licences d'exploitation ou à le vendre. Pour renseignements, prière de s'adresser au Cabinet L. Flesch, ingénieur, 4, rue Pichard, Lausanne. P 41544 L.

Le titulaire du brevet suisse N° 95594, relatif à un procédé de fabrication de tubes à vide comportant un filament chauffé et au moins deux autres électrodes dont une filiforme, et un tube à vide obtenu par ledit procédé, serait disposé à en céder des licences d'exploitation ou à le vendre. Pour renseignements, prière de s'adresser au Cabinet L. Flesch, ingénieur, 4, rue Pichard, Lausanne. P 41545 L.

Perforatrice

pour un marteau, à vendre ou à louer, faute d'emploi.
E. Beauverd, entrepreneur, Orbe.



Les propriétaires du brevet suisse N° 77375, P. Gros & Bouchardy, à Paris, pour « Procédé de transformation du peroxyde d'azote en acide nitrique de haute concentration » désirent entrer en relation avec des fabricants suisses, en vue de la fabrication de l'article breveté et seraient disposés à céder des licences d'exploitation ou à vendre ledit brevet.

Les offres ou propositions sont à adresser à M. H. Chaponnière, ingénieur-conseil, à Genève, qui les transmettra à qui de droit. P 2316 X.

SOCIÉTÉ MÉTALLURGIQUE DE L'ARIÈGE

FONTES HÉMATITES

de moulage et d'affinage.

Bureau de vente pour la Suisse:

FRANCILLON & C^{ie}, S.A., LAUSANNE

Maison fondée en 1722

Maison fondée en 1722

IMPRIMERIE LA CONCORDE, Jumelles, 4, LAUSANNE

Imprimés en tous genres.

Mise au concours de travaux.

La Direction du 1^{er} arrondissement des chemins de fer fédéraux, à Lausanne, met en soumission la fourniture et le montage des nouveaux tabliers métalliques ainsi que la démolition du tablier actuel du viaduc sur l'Orbe, au Day, km. 43.776-43.937 de la ligne Daillens-Vallorbe.

Poids des nouveaux tabliers 720 tonnes.

» de l'ancien tablier 530 »

Le formulaire de soumission pourra être retiré au bureau central de la Voie, bureau des ponts, rez-de-chaussée du bâtiment de la Petite vitesse, à Lausanne. Les plans seront remis aux entrepreneurs qui en feront la demande moyennant un dépôt de 10 francs qui leur sera restitué si les plans sont rendus en bon état à l'appui d'une soumission.

Les offres devront parvenir à la Direction soussignée le 9 mai 1923, au plus tard, sous pli fermé portant la suscription « Viaduc du Day, tabliers métalliques ». Elles seront valables jusqu'au 30 juin 1923.

Les soumissions seront ouvertes le 11 mai 1923, à 11 heures du matin dans le bâtiment d'administration I de la Direction d'arrondissement (Razude) à Lausanne.

J. H. 50121 c.

Direction du 1^{er} Arrondissement C. F. F.

Demandez à vos fournisseurs les véritables **OUTILS** Marque

R. STOCK & C^{ie}

Mèches hélicoïdales en acier carbone et acier rapide. — Alésoirs, fraises, tarauds, etc.

Dépôtaires: Tous les bons magasins d'outillage et de quincailleries.

Dépôtairer général pour la Suisse:

N. STRUBL-OTT, BALE

Installations sanitaires - Maison Daniel Perret

LAUSANNE, 6-8, Av. de Béthusy — Perret frères, LAUSANNE

Installation d'Usines, Villas, Salles de bains simples et modernes. — Système anglais.

MAGASIN D'EXPOSITION ET DE VENTE
Maison fondée en 1888. TÉLÉPHONE 9085.

LIBRAIRIE F. ROUGE & C^{ie}

Rue Haldimand, 6 LAUSANNE 6, Rue Haldimand

VARINOIS, M. — La soudure électrique. — Soudure par résistance, soudure à l'air. — Machines à souder. — Exemples de travaux. — Gr. in-8, relié. Francs français 70.75

CRÆGER, W.-P. — La construction des grands barrages en Amérique. — In-8. Fr. 12.50

MAURER, P. — Aide-mémoire et schémas de l'entrepreneur électricien. — In-18. Fr. 16.—

ELLGASS, G. — Calcul pour mécaniciens. — Manuel à l'usage des écoles professionnelles. Fr. 3.—

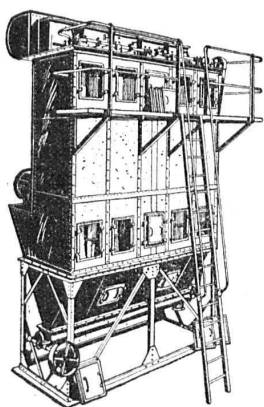
Bonification de 50 % sur les ouvrages publiés en France. A partir de 50 fr., paiement en argent français plus une majoration de 10 % pour frais de port et d'emballage.

Entreprises électriques

O. Burgi, Lausanne

Maison spéciale pour
la construction de lignes aériennes en tous genres

P. 10 330 L.



DÉPOUSSIÉRAGE

INDUSTRIEL

avec
RÉCUPÉRATION DES POUSSIÈRES
par
FILTRE BREVETÉ

Ventilation-Séchoirs

Transports pneumatiques

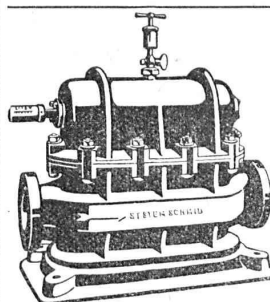
M. PELET

Ingénieur-Constructeur

LAUSANNE

Ateliers de Constructions S. A.

ci-devant A. Schmid - Zurich - Adresse télégraphique
Fondés en 1871 - Sihlfabrik



Compteurs à eau

système Schmid

pour le contrôle de la consommation
du combustible, nécessaires à tous les
propriétaires de chaudières.
Plus de 10.000 appareils en service.

Pompes à piston
sans soupapes pour liquides consistants.

Pompes à piston
avec soupapes pour hautes pressions,
jusqu'à 400 atmosphères.

Compteur à eau à double piston. Turbines. — Engrenages à vis sans fin.

DÉCORATIONS EN STAFF

de fabrication spéciale brevetée
et meilleur équivalent des travaux poussés sur place
sont achetés par architectes, entrepreneurs
de préférence chez

ERNEST HABERER & Cie - BERNE

JH 1185 B]

Téléphone 943

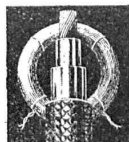
Commandes directes d'après catalogues et travaux d'après plans
spéciaux sont promptement exécutés.

Projets avec nos motifs de catalogues pour plafonds, murs, etc., en tous
genres et grandeurs, d'après plans donnés, sont fournis gratuitement.

Conditions avantageuses. Catalogues à disposition.

TRAVAUX DE SCULPTURE

Modèles artistiques pour façades et intérieurs. Groupes pour monu-
ments. Figurines pour décors et ornements de fontaines, colonnes,
vases, etc. Exécution en pierre naturelle et artificielle.



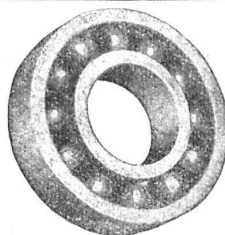
FILS & CABLES ISOLÉS

POUR TOUTES APPLICATIONS ÉLECTRIQUES

Tubes isolants, Articles techniques en caoutchouc.

Manufacture Suisse de Câbles et Caoutchouc

ALTDORF (URI)



ROULEMENT A BILLES

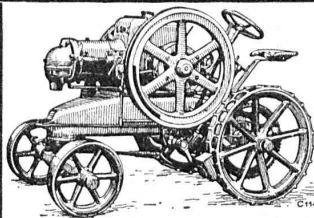
D. W. F. pour tout
emploi.

Grandeurs normales en stock à Zurich

Paliers de machines munis de
Roulements à billes D. W. F.

REPRÉSENTANT :

D^r Hoigné, ci-devant M. Schoch et C^o
Münsterhof, 14, Zurich I



AUTO-MOTEUR à huile lourde

(BULLDOG) Marque LANZ, 12 HP.

pouvant servir comme tracteur sur
route. Fonctionnement irréprocha-
ble à l'huile lourde, consommation
du combustible par jour de travail
seulement 5 francs approximat.
Demandez offres s. v. p. à

Ed. Blatter & Cie, Walchestr., 21, Zurich

■ ■ ■ CALCULS DE STABILITÉ ■ ■ ■
Projets - Devis - Mise en soumission - Surveillance - Expertise
BÉTON ARMÉ et CONSTRUCTIONS DIVERSES

A. PARIS, Ingénieur-Conseil indépendant
des brevets et des entreprises

Petit Beaulieu, av. Beaulieu LAUSANNE :: Téléph. 46.92

Asphalte naturel de Travers

Seules mines d'Asphalte en Suisse.

Reconnu le meilleur Asphalte

Représentants pour la Suisse:

E.-R. Zetter & C^o,
à Soleure

Maison fondée en 1843.



Marque de fabrique.

CORDERIE INDUSTRIELLE SUISSE

ci-devant C. OECHSLIN ZUM MANDELBAUM

Maison fondée en 1839

SCHAFFHOUSE

Maison fondée en 1839

TRANSPORT AÉRIEN



Portée sans appui 600 et 1250 m.

CABLES MÉTALLIQUES

Cordes en chanvre :: Cordages en tous genres

Genève 1896 MÉDAILLES D'OR Berne 1914

Travaux d'asphaltage

en tous genres.

Plaques isolatrices

 en Asphalte

en toutes épaisseurs et en tous genres.

Parquet sur asphalte

Asphalte isolant

HENRI BRÄNDLI, HORGEN

Fabrique d'Asphalte, de Carton bitumé et de Ciment ligneux.

Téléphone 38.

PIETRO ROMEGIALLI, ZURICH 3

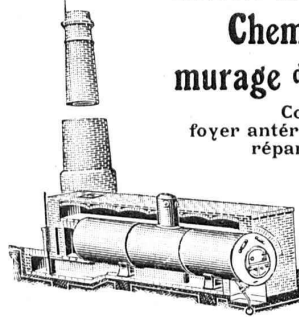
Bubenbergstrasse, 2

Bubenbergstrasse, 2

MAISON SPÉCIALE pour

Cheminées d'usines et murage de chaudières à vapeur

Construction de fours,
foyer antérieur, fondement de machines,
réparations en tous genres.

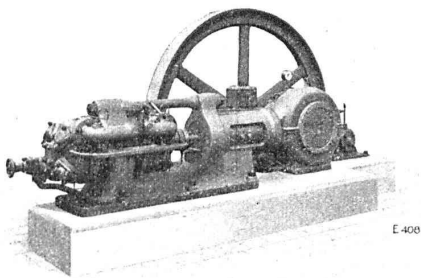


Continuellement stock de pierres réfractaires pour autel à évent, pour chaudières à vapeur, en trois grandeurs.

Adresse télégr. : Hochkaminbau Zurich
Téléphone : Selnau 85.22.

ESCHER WYSS & C^{IE}. S.A.

Zurich
Suisse



Machines frigorifiques et à glace

à acide carbonique et à ammoniacque

32/23

FAVARGER & C^o, S.A.

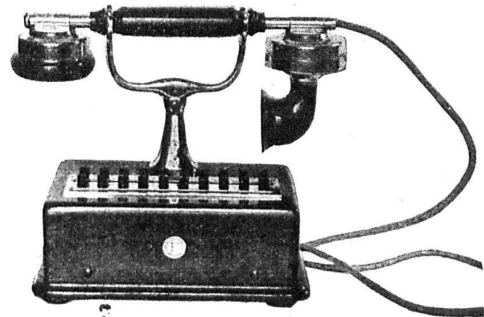
NEUCHÂTEL (Suisse)



TÉLÉPHONES INDUSTRIELS



Sonnettes, tableaux et accessoires



Horloges électriques

Appareils de contrôle de rondes
pour veilleurs de nuit.

Avertisseurs en tous genres.

Usines Métallurgiques Suisses SELVE & C^{ie}

Téléphones N° 107, 561 et 828.

Thoune

Télégrammes : MÉTALLWERKE

Fil de cuivre. — Câble de cuivre. — Fils de contact ronds et profilés pour chemins de fer et tramways. — Bandes de cuivre. — Feuilles de cuivre. — Barres de cuivre.

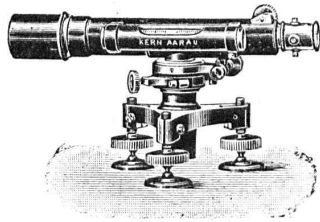
Fil d'aluminium — Câbles d'aluminium pur. — Câbles d'aluminium avec âme d'acier.

Fil de bronze pour téléphones. — Câbles de bronze de la plus haute résistance et conductibilité.

Laiton en planches, en bandes découpées et sans fin, rondelles, Disques, tringles, fils en torches, etc. Tombac, — Métaux pour munitions. — Métaux pour monnaies. — Bimétaux. — Maillechort.

Niveaux, Théodolites

Instruments d'arpentage, mires, jalons



Charles EBNER, Schaffhouse
Rhein-Quai, 12.

Tout ce qui concerne les

Annonces

du

Bulletin Technique doit être adressé exclusivement à la
Société suisse d'Édition (Indicateur vaudois).

Nous déclinons toute responsabilité pour ce qui porte une autre suscription.

IMPRIMERIE LA CONCORDE

Direction : **LAUSANNE**
Th. Pache-Tanner JUMELLES, 4
J. Pache-Vuitel Téléphone 3595

Impressions commerciales et artistiques
Tirages en couleurs, illustrations, Labeurs
Journaux, volumes, brochures, catalogues
Circulaires :: Enveloppes :: Programmes
Cartes de visite et d'adresse, Obligations
Faire-part, Registres :: Algèbre, Musique

Pierres de Lauvon
en tous genres
Carrières Jurassiennes
Lauvon

CHEMINÉES SCHOFER

assurent un tirage excellent par tous les temps, aèrent les locaux d'habitation et économisent de la place.

CANAUX SCHÖFER ET ISOLIT
BUREAU DE VENTE, BERNE

Aciéries de Sandviken

• Sandviken • Suède •

Hauts-fourneaux Laminoirs de tubes
Aciéries Laminoirs à chaud et à froid
Tréfileries

SPECIALITÉS :

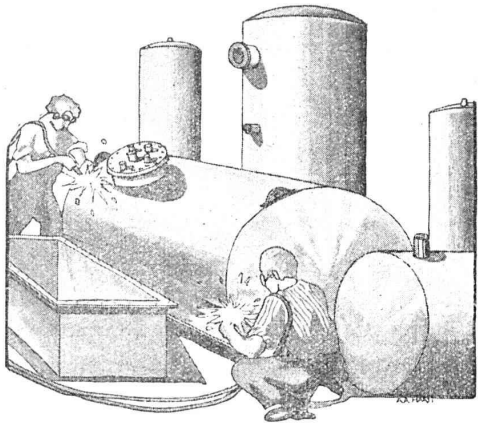
Aciers alliés Aciers pour aimants
Aciers p. chaudières et fours-bou langer
Aciers creux et pleins p^r perforation
Aciers laminés à froid, trempés ou non
Aciers étirés à froid pour l'horlogerie,
l'industrie textile, etc.
Aciers en bandes p^r ressorts de pendules,
gramophones, appareils électriques, etc.
Acier « Silverstahl »

Seul représentant pour la Suisse :

Albert Notz, Berne

Téléphone Bw. 39.75 Elfenstrasse, 5

SANDVIK

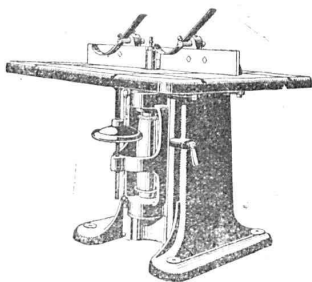


CHAUDRONNERIE INDUSTRIELLE
TUYAUTERIES SUR PLANS
TOUS TRAVAUX DE TOLERIE

AFFOLTER, CHRISTEN & C^o
SOCIÉTÉ PAR ACTIONS BALE, 13

Rauschenbach

Machines modernes
à travailler le bois



Toupie, Mod. K. M.

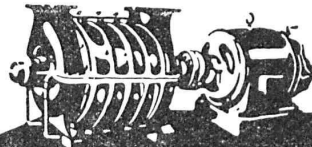


Demandez
catalogues et devis.

ATELIERS DE CONSTRUCTION RAUSCHENBACH S.A.
SCHAFFHOUSE

Représentant exclusif pour la Suisse Romande:
(à l'exception du Jura Bernois)

M. C. Félix, Boulevard de Grancy 8, Lausanne.



G. Meidinger & C^{ie}
Bâle

REPRÉSENTANT :
L. E. Golay, Ingénieur, Genève
Téléphone : Stand 7015 Rue Versonnex, 13

Ventilateurs centrifuges

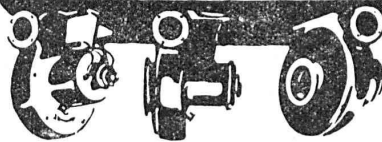
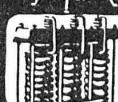
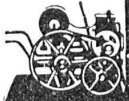
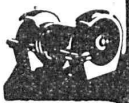
pour tous les besoins de l'industrie
Aération - Séchage - Dépoussiérage

Ventilateurs électriques
pour feux de forges

Moteurs électriques

Réparations

de machines électriques de tous systèmes.



FABRIQUE DE PRODUITS REFRACTAIRES SA-LEUSEN LAUSEN BALE CAMP.

LIVRE DES MATERIAUX REFRACTAIRES A L'USAGE DE TOUTES LES INDUSTRIES.

EXPLOITATION DE RICHES GISSEMENTS DE TERRES REFRACTAIRES BRIQUES NORMALES ET FAÇONNÉES, CREUSETS, DALLES, MANCHONS, CORNUES.

MEILLEURS RÉFÉRENCES. EXP. NATIONALE BERNE 1914 MÉDAILLE D'OR

TÉLÉPHONE N° 27 LIESTAL COMPTE DE CHEQUES V 283

BUREAU TECHNIQUE ÉTUDES, CONSTRUCTIONS ET DÉTAILS SUR DEMANDE

REVÊTEMENT POUR GAZOGÈNE DIAMÈTRE JUSQU'À 3000 DESQUELS NOUS EN AVONS LIVRÉ PASSE 50

FONDERIE PAUL PERRET & C^{ie}, LAUSANNE

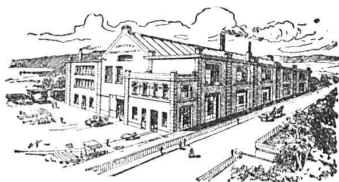
Rue de Genève - Tél. 26.60

Maison fondée en 1895

Rue de Genève - Tél. 26.60

Fonderie de Fer

Fontes pour machines sur modèles et au trousseau, jusqu'à 10,000 kg. — Fontes de bâtiments et de voirie. Articles en séries. Fontes spéciales pour l'industrie chimique.



Fonderie de Cuivre

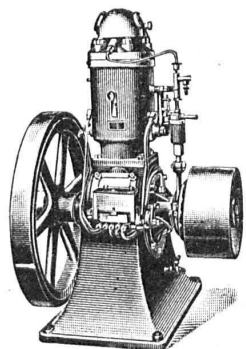
Bronzes phosphoreux, aluminium et tous autres alliages. — Installation moderne. Machines à mouler. — Livraisons rapides.

WEBER et C^{ie}, Uster-Zurich

Ateliers de constructions mécaniques et fonderie

Spécialité depuis plus de 20 ans :

MOTEURS



à huile lourde,
à pétrole lampant,
à essence ou à gaz

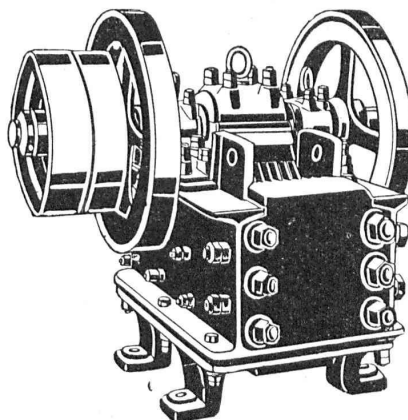
pour l'industrie,
pour l'agriculture
et pour bateaux de transport
et de pêche

Machines automobiles à
scier et à fendre le bois
de chauffage

DEMANDEZ CATALOGUE ET RÉFÉRENCES

U. AMMANN, Ateliers de Construction

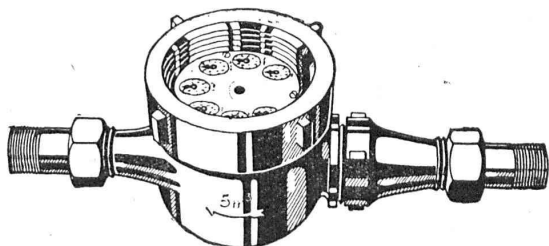
LANGENTHAL (Suisse)



Installations
complètes
de broyage,
triage
et transport

pour
Entreprises de
travaux publiques

(exploitations de
carières, construc-
tion de routes,
voies ferrées, bar-
rages, entreprises
hydro-électriques,
fabriques de carbu-
re, chaux, ciment,
gypse, etc.)



COMPTEURS à EAU

CADRANS NOYÉS et CADRANS SECS

Réparations de tous systèmes. — DEMANDEZ PROSPECTUS

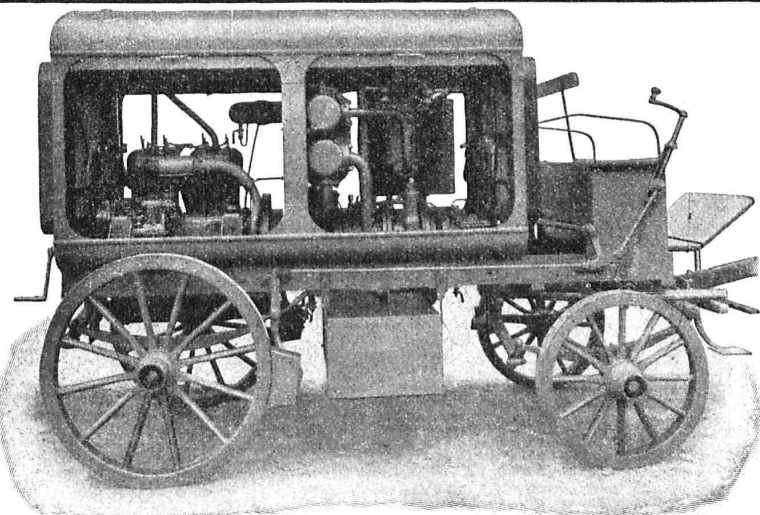
A. Bürgin & C^{ie}, Fabrique suisse de compteurs à eau, **Bâle**

Station de vérification 4 Téléphone 6739

Seule fabrique suisse fabriquant ses compteurs entièrement en Suisse.

Représentants pour la Suisse: PETITPIERRE FILS & Co, NEUCHÂTEL

Société Suisse pour la Construction de Locomotives et de Machines, Winterthur



Moto-Compresseur sur char.

AIR COMPRIMÉ

jusqu'à 16 atmosphères

VIDE

jusqu'à 99,9 %

Compresseurs et Pompes
à vide rotatifs

DEMANDEZ PROSPECTUS ET DEVIS

∞ SOCIÉTÉ DES USINES DE LOUIS DE ROLL ∞
 SUCCURSALE: **USINE DE CLUS** CT. DE SOLEURE



EMBRAYAGE BENN

Breveté dans tous les pays industriels.

Embrayage à friction perfectionné par plusieurs années d'expériences.

Complètement fermé. — Aucune partie saillante.
Surfaces frottantes en forme de disques.

Peut être embrayé ou débrayé pendant la marche
et en pleine charge quelle que soit sa vitesse.

INSTALLATIONS DE TRANSMISSIONS

avec paliers à graissage à bagues ou à billes pour toutes les branches de l'industrie.

Embrayage Benn, type NN, pour accoupler un arbre à une poulie à courroie.


Machines - Outils

de haute précision

GRANDS STOCKS en SCIES A RUBAN
diamètre des volants 700, 800, 900 mm. avec table inclinable.

Toutes nos machines sont construites avec roulement à billes.

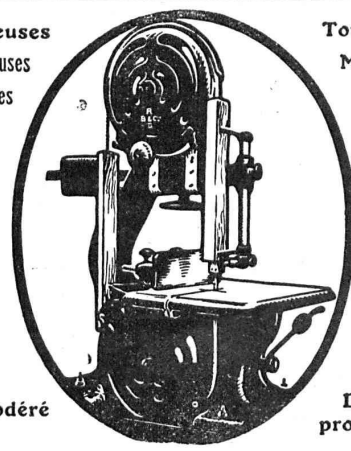
Maison fondée
en 1846



Maison fondée
en 1846

**ÉTABLISSEMENTS
ROD. BRENNER & C^{IE}, BALE**

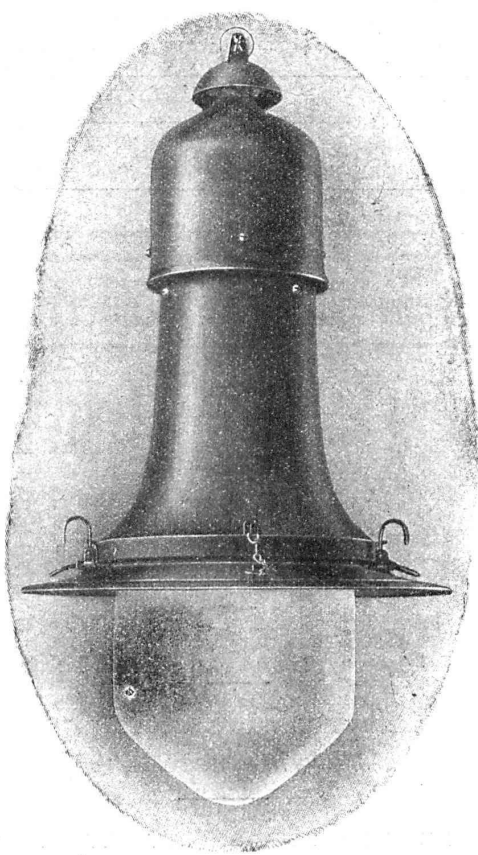
Raboteuses
Dégauchoiseuses
Scies circulaires



Toupies
Mortaiseuses
Affûteuses

Prix modéré

Demandez prospectus



CAMILLE BAUER, Bâle

Fournitures électriques en gros

Vente exclusive pour la Suisse
des

Armatures „Kandem“

pour lampes 1/2 Watt

avec douilles Edison ou Goliath réglables à l'extérieur

Emaillées au feu. ~ Inoxydables. ~ Aération parfaite.

Intérieur inaccessible à la pluie.

Les Armatures «Kandem» réunissent tous les progrès
faits dans le domaine de l'éclairage électrique.

LIVRAISON IMMÉDIATE DEPUIS BALE