

Zeitschrift: Bulletin technique de la Suisse romande
Band: 49 (1923)
Heft: 13

Werbung

Nutzungsbedingungen

Die ETH-Bibliothek ist die Anbieterin der digitalisierten Zeitschriften. Sie besitzt keine Urheberrechte an den Zeitschriften und ist nicht verantwortlich für deren Inhalte. Die Rechte liegen in der Regel bei den Herausgebern beziehungsweise den externen Rechteinhabern. [Siehe Rechtliche Hinweise.](#)

Conditions d'utilisation

L'ETH Library est le fournisseur des revues numérisées. Elle ne détient aucun droit d'auteur sur les revues et n'est pas responsable de leur contenu. En règle générale, les droits sont détenus par les éditeurs ou les détenteurs de droits externes. [Voir Informations légales.](#)

Terms of use

The ETH Library is the provider of the digitised journals. It does not own any copyrights to the journals and is not responsible for their content. The rights usually lie with the publishers or the external rights holders. [See Legal notice.](#)

Download PDF: 22.01.2025

ETH-Bibliothek Zürich, E-Periodica, <https://www.e-periodica.ch>

MAMMOUT



Isolierstoff
für Hoch- u. Tiefbau-

Mammouth

Plaque d'asphalte souple, formée d'un tissu imprégné, fabriqué avec de l'asphalte

pur et ne contenant aucun produit provenant de la distillation du goudron de houille. Etanchéité et souplesse permanentes.

Porolithe ajouté au mortier de ciment, le rendant étanche contre les intempéries.

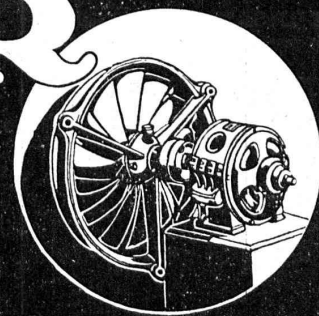
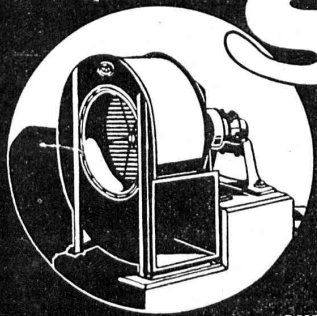
Emulsion d'asphalte et Evéol enduit résistant à l'eau douce pour murs, constructions en bois et fer; pour toitures et fondations, ponts ouvrages hydrauliques, toits plats, terrasses.

ASPHALT-EMULSION S. A., ZURICH
Hafnerstrasse, 7
Téléphone Selnau 4674

VENTILATEURS

SULZER

pour
chauffage et ventilation



SULZER FRÈRES, SOCIÉTÉ ANONYME, WINTERTHUR (SUISSE)

Jeune architecte

ayant terminé ses études à l'École Polytechnique, cherche place comme dessinateur. Préentions modestes. Adresser les offres à E. H. 2, Poste restante, Genève.

Le titulaire du brevet suisse N° 96241 concernant un électrolythe d'accumulateur électrique, désire le vendre ou en céder des licences. S'adresser au Cabinet L. FLEISCH, ingénieur-conseil, 4, rue Pichard, Lausanne. P 42 627 L.

Offres d'exploitation de Brevets d'invention

IMER & DE WURSTEMBERGER ci-devant
E. IMER-SCHNEIDER INGENIEUR CONSEIL GENEVE

Les propriétaires des brevets suisses suivants désirent entrer en relation avec des fabricants suisses, en vue de la fabrication des articles brevetés et seraient disposés à céder des licences d'exploitation ou à vendre leurs brevets :

- N° 93391 du 15 mars 1917, Société du Carburateur Zénith, pour : « Perfectionnement aux carburateurs de moteurs à explosions ».
- N° 68086 du 2 août 1916, Vickers Limited, pour : « Procédé pour l'injection d'un combustible liquide dans les moteurs à combustion interne et installation pour sa mise en œuvre ».
- N° 90083 du 14 juin 1920, Société Générale d'Evaporation, Procédés Prache & Bouillon, pour : « Evaporateur-cristalliseur pour l'obtention de gros cristaux ».
- N° 89654 du 26 juin 1920, Frederick-Lionel Rapson, pour : « Dispositif pour relier un vérin à la partie à soulever d'un véhicule ».
- N° 91256 du 17 juin 1920, Alf. Sindig-Larsen & A. S. Telsele, pour : « Procédé pour augmenter l'effet photo-électrique dans des cellules photo-électriques à cathodes en métal alcalin ou autres cellules semblables ».
- N° 68087 du 2 août 1916, Vickers Limited, pour : « Procédé pour l'injection d'un combustible liquide dans les moteurs à combustion interne et installation pour sa mise en œuvre ».

Prière d'adresser les offres ou propositions à MM. Imer & de Würstemberger, ci-devant M. E. Imer-Schneider, Ingénieur-Conseil, 59, rue du Stand, à Genève, qui les transmettront à qui de droit.

Une Grande Entreprise d'Electricité en Alsace et Lorraine

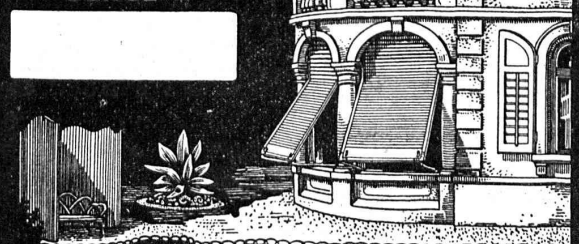
cherche comme ingénieur en chef-adjoint un **ingénieur-électricien**

expérimenté, au courant de l'exploitation tant au point de vue technique qu'administratif. Connaissance de la langue allemande indispensable.

Adresser les offres à l'Agence Havas, Strasbourg, sous N° 20 190. Discretion absolue garantie.

**W. BAUMANN
HORGEN
SUISSE**

Maison fondée
en 1860



**Volets à rouleaux, Stores à lames prismatiques
Volets à panneaux Paravents**

A vendre

deux exemplaires entièrement neufs de l'Album Souvenir de la 45^e Assemblée générale de la Société des Ingénieurs et des Architectes, 6 francs chacun.

S'adresser à l'Indicateur Vaudois, Jumelles, 4, Lausanne.

Soudure argent

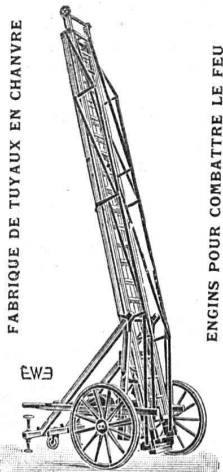
pour tout usage et à différents prix
env. 50 sortes (z 2448 g.)

AUFRANC & C^{IE}, S. A.
BIENNE

ÉCHELLES
pour service électrique et pour pompiers

FABRIQUE DE TUYAUX EN CHANVRE

ENGINS POUR COMBATTRE LE FEU



EW3

EHR SAM, WÄDENSWIL (Zürich)

DALLAGES DE VERRE ET BÉTON ARMÉ



P. CHIARA LAUSANNE



Boiler, réservoirs, récipients d'expansion, conduites ainsi que travaux de ferblanterie en tous genres

Sch. Bertrams Bâle

INDICATEUR VAUDOIS
Livre d'adresses de Lausanne et du Canton de Vaud. — Dans toutes librairies



JACOY DES COMBES & Co BIENNE
CLÔTURES FABRICATION & POSE

A vendre à l'état de neuf :

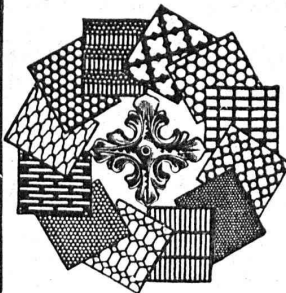
une chaudière horizontale
à deux tubes-foyers, diam. 2200 mm., long. 7900 mm.
Surface de chauffe : 80 m².
9 1/2 atm.

une machine à vapeur verticale
Compound, 150 HP, avec distribution par tiroir, à détente variable par régulateur automatique, avec tous accessoires.

Adresser offres sous chiffre 121, à l'Indicateur Vaudois, Lausanne.

IMPRIMERIE LA CONCORDE
Jumelles, 4 LAUSANNE Tél. 35.95

Tôles perforées



H. HEER & Co OLTEN 7318

MISE AU CONCOURS d'une place de professeur.

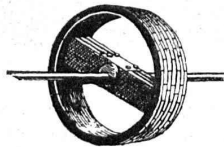
Ensuite de démission du titulaire, une place de professeur à la Section électro-technique au Technicum Cantonal de Biemme est à repourvoir. Entrée en fonctions le 27 septembre 1923. Enseignement en français et en allemand : *Théorie de l'électro-technique, procédés de mesurage et laboratoire y relatif, installations électriques et projets* (théorie et exercices pratiques de construction) *et technique du courant à faible tension* (télégraphie, téléphonie et radiotechnique).

Pour de plus amples renseignements concernant les obligations et les avantages, s'adresser à la Direction du Technicum.

Les inscriptions accompagnées du curriculum vitae et des pièces à l'appui sur les études techniques universitaires et sur l'expérience pratique, ainsi que du certificat médical sont à adresser, jusqu'au 30 juin 1923, à la Direction du Département de l'Intérieur du Canton de Berne.

Berne, le 4 juin 1923. P. 4006 Y.

Le Directeur du Département de l'Intérieur du Canton de Berne :
D^r H. TSCHUMI.



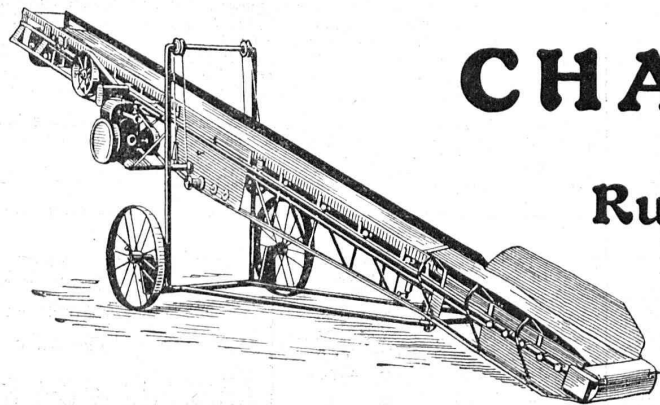
Modèles et Poulies en bois
pour toutes industries sont fabriqués comme spécialité par

A. Krebsler Fabr. de poulies, Effretikon (Zurich)
Téléphone N° 16. — Prompte exécution.



S. A. FABRIQUES DE MEUBLES Horgen-Glaris à Horgen
Maison suisse la plus importante pour

AMEUBLEMENT
de Salles de concert, théâtres, cinémathogues, restaurants, cafés, salles à manger, vestibules etc.



CHARGEUSES

Rubans transporteurs

Ateliers de Construction S. A.
U. AMMANN, Langenthal.

C. F. WEBER S.-A., Leipzig-Pl. SUCCURSALE: MUTTENZ-BALE

Téléphone 12

Fabrique de cartons bitumés et de produits de goudron

Télégrammes :
Nonnenmühle

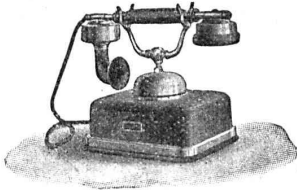
Maison de 1er ordre pour la livraison de

Plaques isolantes asphaltées en toutes épaisseurs et en tous genres,
Vernis d'asphalte, Antiélaéolithe, Asphalte pour parquets, Carbolinéum,
Mastic d'asphalte pour divers usages, Matières désinfectantes

S. A. Hasler

ci-devant
l'atelier des télégraphes de G. Hasler

Berne



Appareils téléphoniques

Prix-courant sur demande

Le Plancher sans joints Durament

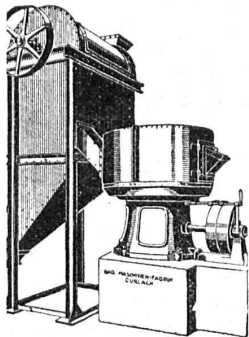
incombustible
calorique
- inaltérable -

pour Fabriques, Bâtiments publics et privés — le plus économique, durable et hygiénique

Zurich, 1
Selnaustrasse, 3

Fabrique de Planchers Durament, G. WIRTH & C^{ie}

Berne
Mattenhofstr., 18



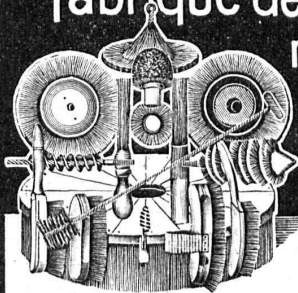
Machines pour fonderies

constructions modernes et pour toutes les puissances

Installations complètes pour fonderies de fer,
d'acier et d'autres métaux.

Société badoise de constructions mécaniques, Durlach
Représentants pour la Suisse : H. HAAS & C^{ie}, Berne
Gutenbergstrasse, 5 — Téléphone Bollwerk 69.69

**Fabrique de Brosses
métalliques**



Jacq. Thomaz
Winterthour (Suisse)

Brosses métalliques
pour toutes industries.

Bovard & Bugnion

ci-devant : Mathey Doret & C^{ie}

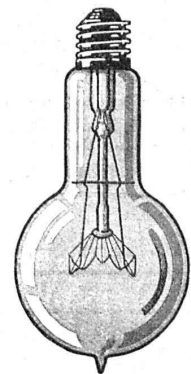
Brevets d'invention

Marques - Dessins et Modèles

Bollwerk, 17 BERNE Bollwerk, 17

Manufacture de Papiers
STOUKY, BAUMGARTNER & C^{ie}
LAUSANNE et RENENS

Spécialité de Papiers
utilisés dans l'Industrie du Bâtiment.



LAMPES

à filament étiré

1 Watt et 1/2 Watt

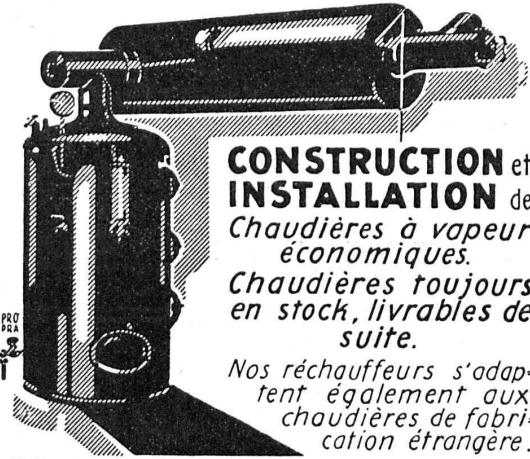
Fabrication exclusivement suisse

LUMIÈRE S.A.
GOLDAU (Suisse)

IMPRIMERIE LA CONCORDE, Jumelles, 4, LAUSANNE

Imprimés en tous genres.

CHAUDRONNERIE



**CONSTRUCTION et
INSTALLATION** de
*Chaudières à vapeur
économiques.*

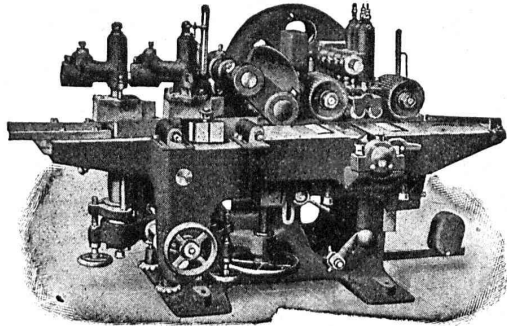
*Chaudières toujours
en stock, livrables de
suite.*

Nos réchauffeurs s'adaptent également aux chaudières de fabrication étrangère.

RICHTERSWIL

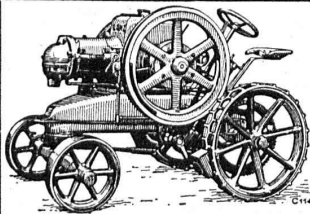
A. MULLER & C^{ie} BRUGG

Ateliers de Constructions Mécaniques et Fonderie (Argovie)



Machines à moulurer sur trois et quatre faces. — Raboteuses sur quatre faces spéciales pour la fabrication des parquets. — Grandes raboteuses à trois et quatre faces pour menuiseries de bâtiment, scieries, etc. — Roulements à billes. —

**SCIERIES et
MACHINES à TRAVAILLER le BOIS**



AUTO-MOTEUR à huile lourde
« **BULLDOG** » Marque LANZ, 12 HP.
pouvant servir comme tracteur sur route. Fonctionnement irréprochable à l'huile lourde, consommation du combustible par jour de travail seulement **5 francs** approximatif.
Demandez offres s. v. p. à

Ed. Platter & Cie, Walchestr., 21, Zurich

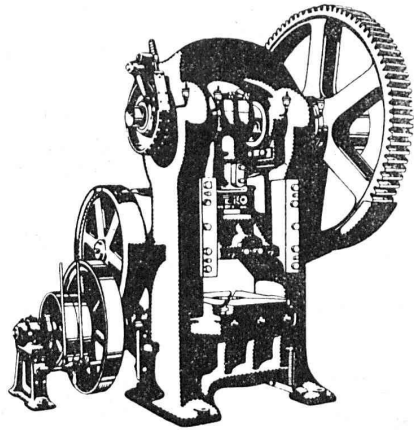
TUYAUX FONTE DE CHOINDEZ

FRANCILLON & C^{ie}

LAUSANNE

SOCIÉTÉ ANONYME

TUBES ACIER A EMBOITEMENT



L. SCHULER

Fondée en 1839 **Göppingen** (Wurtemberg) Plus de 1500 ouvriers

La plus ancienne et plus importante usine allemande ayant comme spécialité la construction de :
Presses à excentrique. Presses à friction. Machines à découper les encoches. Cisailles. Machines spéciales et Outils pour travailler la tôle et les métaux.

Représentant pour la Suisse romande :

RUBIN & WELTI, Ingénieurs, LAUSANNE

5, rue de Bourg

Téléph. 44-74

Gegründet 1851.

GYSEL & CIE.

ASPHALTFABRIK KÄPFNACH

Fque de CARTON BITUMÉ et de CIMENT LIGNEUX

Téléphone 24 Télégr.: Asphalt

HORGEN

*Tapis d'isolation - Laine de scorie - Carton bitumé à rainures - Carbolinéum - Plaques d'asphalte p. isolations
Corde écrue et goudronnée.*

Asphalte naturel de Travers

Seules mines d'Asphalte en Suisse.

Reconnu le meilleur Asphalte

Représentants pour la Suisse:

E.-R. Zetter & C^o,

à Soleure

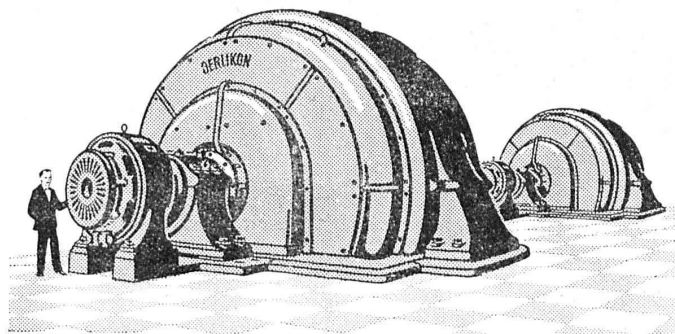
Maison fondée en 1843.

Marque de fabrique.

Ateliers de construction

OERLIKON

Bureau de **LAUSANNE**
GARE DU FLON



Alternateur monophasé
de la centrale d'Amsteg,

puissance 10600 k. V. A., 5000 volts,
16 $\frac{2}{3}$ périodes, 333 $\frac{1}{3}$ tours/minute.

ATELIERS DES CHARMILLES S.A.

GENÈVE 109, ROUTE DE LYON GENÈVE
Immeubles de l'ancienne Société Anonyme PICCARD, PICTET & Cie

**TURBINES
HYDRAULIQUES
& RÉGULATEURS**

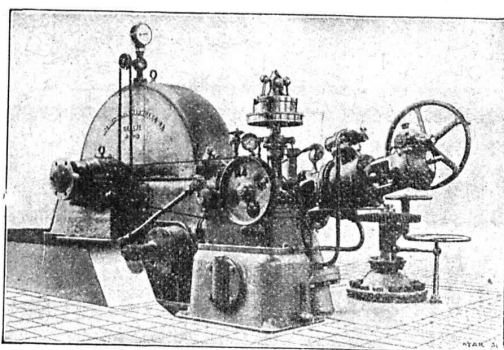
BREVETÉS

Licences de brevets Piccard, Pictet & Cie.

CONSTRUCTIONS MÉCANIQUES

FONDERIE

DE FER & DE BRONZE



Salto de Durcal (Espagne). Turbine Pelton de 2000 HP., chute 700 mètres.

LICENCIÉS

& AGENTS GÉNÉRAUX :

G^{DE} BRETAGNE, DOMINIONS & COLONIES
ANGLAISES
VICKERS LIMITED, LONDRES

HOLLANDE & COLONIES NÉERLANDAISES
M^{RS} STORK FRÈRES à HENGLO (o.) HOLLANDE

ESPAGNE
M^R SEVERIANO GONI, Ing., Lealtad, 41, MADRID

BELGIQUE
M^R JULES DEFAYS, Ing., 24, Av. de l'Hippodrome
BRUXELLES

SOCIÉTÉ SUISSE D'EXPLOSIFS CHEDDITE & DYNAMITE

Bureau à Liestal. Tél. 182.

Usines à Isleten (Ct. d'Uri) et Liestal

livre à des conditions avantageuses

DYNAMITE, explosifs de sûreté **CHEDDITE & TELSITE**
MÈCHES ET DÉTONATEURS

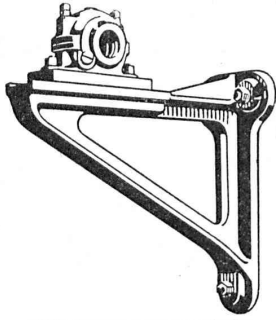
Agents généraux
pour la Suisse romande :

PETITPIERRE FILS & Co, NEUCHATEL

TÉLÉPHONE 3.15



∞ SOCIÉTÉ DES USINES DE LOUIS DE ROLL ∞
SUCCURSALE: USINE DE CLUS CT. DE SOLEURE



CHAISE-CONSOLE sur mur, avec palier fixe.

TRANSMISSIONS MODERNES

avec paliers à graissage à bagnes ou à billes.

Installations de transmissions complètes pour toutes les branches de l'industrie.

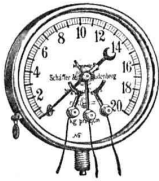
Embrayages à friction système Benn, brevetés.

Embrayages électromagnétiques à friction, brevetés en Suisse et à l'étranger.

Transmissions LÉNIX brevetées

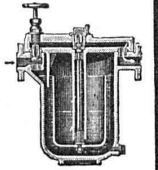
SUCCURSALE: FONDERIE D'OLTEN

Fonte brute pour poulies et roues dentées
en tous genres.



Manomètre S. A. Stampfenbachstr. 61 **Zurich**

Magasin et fabrication d'accessoires „S. et B.“



Accessoires pour machines et chaudières à vapeur

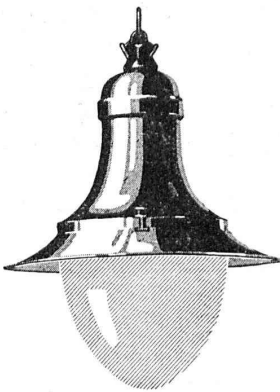


Usines de Lampes Electriques Aarau S.A.
A A R A U

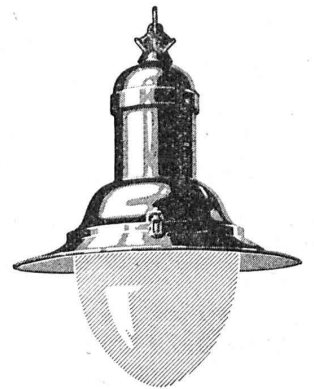
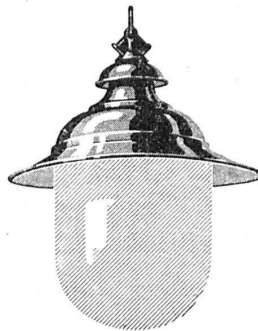


Lampes vides d'air et à remplissage gazeux

ARMATURES POUR LAMPES 1/2-WATT



Pr éclairage extérieur
et intérieur, fermeture
à vis ou à articulation



Ventilation efficace
Forme élégante
Construction solide



Société Anonyme des
Produits électrotechniques

SIEMENS

Dépt. SIEMENS - SCHUCKERTWERKE, Zurich