

**Zeitschrift:** Bulletin technique de la Suisse romande  
**Band:** 49 (1923)  
**Heft:** 16

## Werbung

### Nutzungsbedingungen

Die ETH-Bibliothek ist die Anbieterin der digitalisierten Zeitschriften. Sie besitzt keine Urheberrechte an den Zeitschriften und ist nicht verantwortlich für deren Inhalte. Die Rechte liegen in der Regel bei den Herausgebern beziehungsweise den externen Rechteinhabern. [Siehe Rechtliche Hinweise.](#)

### Conditions d'utilisation

L'ETH Library est le fournisseur des revues numérisées. Elle ne détient aucun droit d'auteur sur les revues et n'est pas responsable de leur contenu. En règle générale, les droits sont détenus par les éditeurs ou les détenteurs de droits externes. [Voir Informations légales.](#)

### Terms of use

The ETH Library is the provider of the digitised journals. It does not own any copyrights to the journals and is not responsible for their content. The rights usually lie with the publishers or the external rights holders. [See Legal notice.](#)

**Download PDF:** 14.03.2025

**ETH-Bibliothek Zürich, E-Periodica, <https://www.e-periodica.ch>**

# BULLETIN TECHNIQUE DE LA SUISSE ROMANDE

ORGANE AGRÉÉ PAR LA COMMISSION CENTRALE POUR LA NAVIGATION DU RHIN

Organe en langue française de la  
SOCIÉTÉ SUISSE DES INGÉNIEURS ET DES ARCHITECTES

ainsi que de

la Société vaudoise des Ingénieurs et des Architectes, de l'Association des Anciens Elèves de l'Ecole d'Ingénieurs de l'Université de Lausanne et des Groupes Romands de la G. e. P.

## ABONNEMENTS :

Suisse : 1 an, 12 francs  
Etranger : 14 francs

Pour sociétaires :

Suisse : 1 an, 10 francs  
Etranger : 12 francs

Prix du numéro :  
75 centimes.

Pour les abonnements  
s'adresser à la librairie  
F. Rouge & C<sup>o</sup>, à Lausanne.

## COMITE DE REDACTION

Président : P. PICCARD, ingénieur, à Genève.

Secrétaires : H. BAUDIN, architecte, et EDM. EMMANUEL, ingénieur, à Genève.

## MEMBRES :

*Fribourg* : MM. F. BROILLET, architecte; J. LEHMANN, ingénieur cantonal; R. DE SCHALLER, architecte. — *Vaud* : MM. EPITAUX, architecte; W. GRENIER, ingénieur, professeur honoraire de l'Université de Lausanne; E. JOST, architecte; CH. THEVENAZ, architecte. — *Genève* : MM. E. IMER-SCHNEIDER, ingénieur-conseil; RENE NEESER, ingénieur; CH. WEIBEL, architecte. — *Neuchâtel* : MM. ED. ELSKES, ingénieur. — *A. MEAN*, ingénieur cantonal; E. PRINCE, architecte. — *Valais* : MM. J. COUCHEPIN, ingénieur, à Martigny; HAENNY, ingénieur, à Sion.

REDACTION : H. DEMIERRE, ingénieur.  
LAUSANNE, Jumelles, 4

## CONSEIL D'ADMINISTRATION DU BULLETIN TECHNIQUE

E. IMER-SCHNEIDER, ingénieur-conseil, *président*;  
J. CHAPPUIS, ingénieur. — A. DOMMER, ingénieur, — H. MEYER, architecte.  
F. ROUGE, libraire.

## ANNONCES :

50 centimes la ligne

Rabais pour annonces répétées

Tarif spécial pour  
fractions de pages

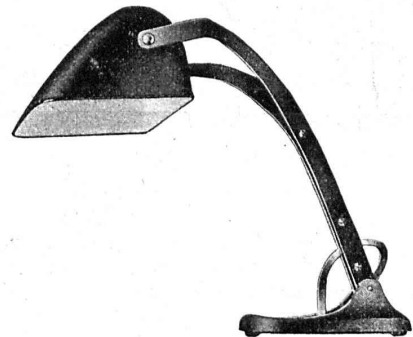
S'adresser exclusivement  
à l'*Indicateur Vaudois*  
(Société Suisse d'Édition)  
Jumelles, 4, Lausanne.



## CAMILLE BAUER, BALE



### Lampe idéale pour pupitre et lecture



Haute intensité lumineuse.  
Rayonnement vers le bas.

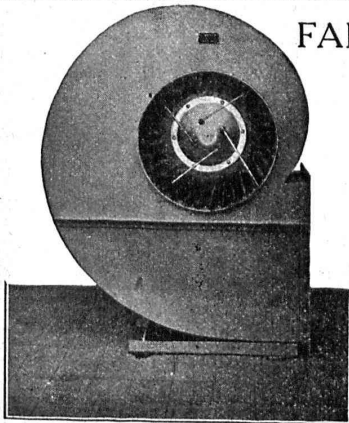


9

La lumière ne touche pas les yeux.

Lampe solide, pratique et bon marché.

DEMANDEZ LES PRIX



FABRIQUE LAUSANNOISE d'APPAREILS de CHAUFFAGE

## G. Weber, constructeur, Lausanne

Maison fondée en 1889

CHAUFFAGES CENTRAUX - Ventilation

Chauffages par pulsion d'air chaud.

Spécialité soignée d'installation de

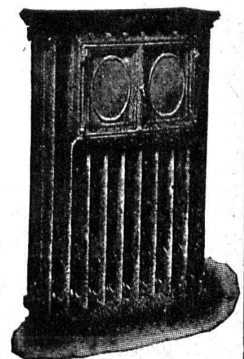
Cuisines complètes pour Hôtels, Pensions, etc.

Broches MARMITES A VAPEUR Grillades

BUANDERIES COMPLÈTES, SIMPLES ET A VAPEUR

Références de tout premier ordre.

Exposition Nationale Suisse, Berne 1914, Groupe 20, MÉDAILLE D'OR

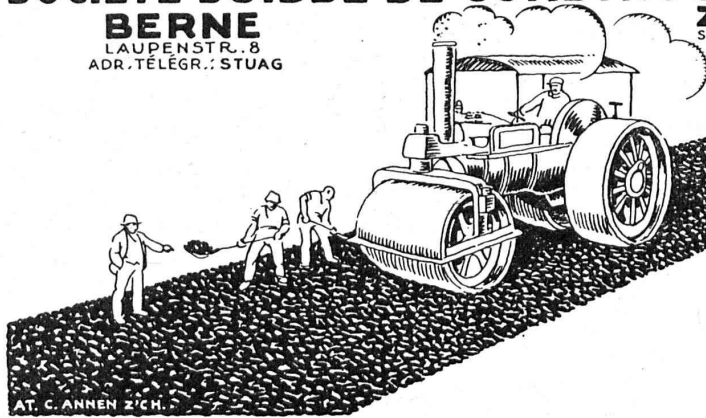


# SOCIÉTÉ SUISSE DE CONSTRUCTION DE ROUTES S.A.

**BERNE**  
LAUPENSTR. 8  
ADR. TÉLÉGR.: STUAG

**ZURICH**  
STEINWIESSTR. 40

**LAUSANNE**  
PETIT CHÊNE 22




AT. C. ANNEN Z'CH.

*Maison la plus importante,  
spécialisée dans la construction  
de routes:*

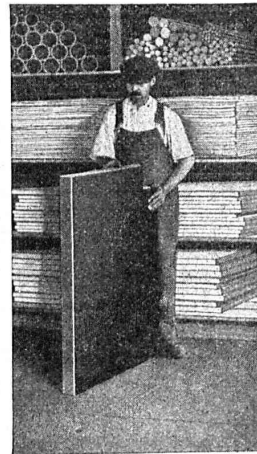
Tarmacadam. Systèmes Aeberli et  
Philippin. Cylindrages de routes.  
Goudronnages superficiels. Asphalte  
coulé, comprimé et cylindré.  
Pavages ordinaires. Pavages mosaïques.  
Fournitures de pavés et gravier cassé

**GRUES  
PALANS  
ASCENSEURS  
MONTE-CHARGES  
MOTEURS  
électriques  
1/100 ÷ 30HP**



**SCHINDLER & C<sup>IE</sup>**  
**LUCERNE**  
*maison fondée  
1874*

## ISOLEZ AVEC LA **Diamond-Fibre** (FIBRE « DIAMOND »)



Les propriétés de la « Fibre Diamond »  
la rendent indispensable pour les tra-  
vaux d'isolation. En plus de sa force  
diélectrique elle répond à tous les be-  
soins auxquels doit pouvoir tout ma-  
tériel d'isolement. Elle est extrêmement  
dure et résistante, sans cependant être  
cassante et elle ne craque pas ni ne se  
brise comme la porcelaine ou le caout-  
chouc durci.

Cette catégorie supérieure de Fibre vé-  
ritable et vulcanisée se fabrique sous  
trois formes de base :

**Feuilles :** Employées pour la fabri-  
cation des barres de commutateurs, pas-  
sages de fils, rondelles, joints, anneaux  
de régulateurs, poignées, bords d'en-  
coches, taquets, signaux à blocs, isola-  
tions pour voies ferrées, etc.

**Baguettes :** Employées pour la fabri-  
cation des essieux, poignées, goupilles,  
guidons, organes pour dynamos et générateurs, etc.

**Tubes :** Employés pour la conduite des fils, tubes de lampes de poches,  
tubes de coupe-circuits, etc.

*Demandez des échantillons avec prix.*

**Diamond State Fibre Company**

Brigdeport, Pa. (Près Philadelphie) E. U. A.

Adresse télégraphique: « DYMNFYBR », Norristown.

Représentant : A/B Pousona, Malmö.

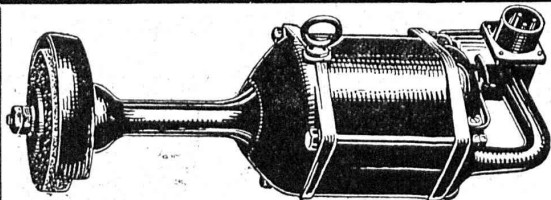


## *Ebol*

Enduit noir pour l'augmentation de l'**étanchéité  
du béton**. Protège le béton et les métaux **contre  
l'eau acidulée, les eaux de terrains maré-  
cageux, etc. Moyen anti-rouille.**

*DEMANDEZ PRIX ET ÉCHANTILLONS*

**E. BECK, fabricant de produits d'asphalte, PIETERLEN**



# *C. E. Fein*

Spécialités :

Zurich, Rennweg 35.

## **Machines à meuler à main**

à commande électrique, appliquées avantageusement dans les fonderies de fer, ateliers mécaniques et constructions en fer, etc.

Marteaux électro-pneumatiques à river, buriner, etc.

Foreuses à main à commande électrique.



# BAUMANN, KOELLIKER & C<sup>IE</sup>, S.A., Zurich

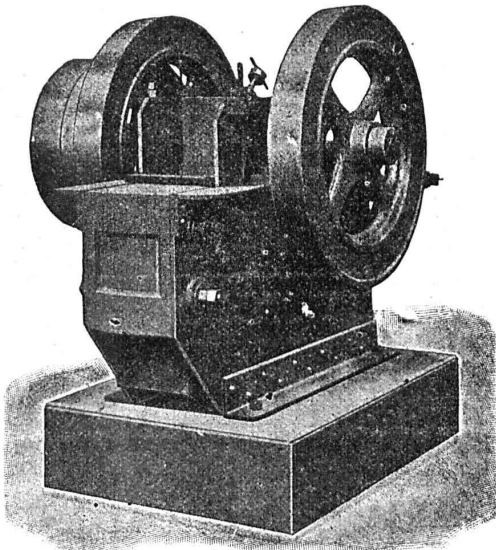
Lignes à haute et basse tension  
Lignes de contact pour chemin de fer électrique

LIVRAISON DE LUSTERIE EN TOUS GENRES

## CONCASSEURS

Nouvelle construction avec tige broyeuse et excentrique combinée en une seule pièce.

Disponible en magasin modèles N° II à X.  
Rendement de 30 à 150 m<sup>3</sup>.



Fabrication suisse de tout premier ordre.

### ROBERT AEBI & C<sup>ie</sup>, S. A., ZURICH

Maison fondée en 1880

## BAUMANN & C<sup>ie</sup>

Ateliers pour la construction de Ressorts en tous genres.

RUTI  
(ZURICH)



RESSORTS EN FIL D'ACIER DE 0,2-50 mm. D'ÉPAISSEUR  
en fil de laiton, nickel et bronze  
pour toutes machines et appareils

RESSORTS EN TOLE D'ACIER TREMPÉ BLEUI  
RONDELLES A RESSORT

Articles techniques pour l'industrie textile  
Calculs pour la capacité de charge à disposition de nos clients.

### Installations sanitaires - Maison Daniel Perret

LAUSANNE, 6-8, Av. de Béthusy — Perret frères, LAUSANNE

Installation d'Usines, Villas, Salles de bains  
simples et modernes. — Système anglais.

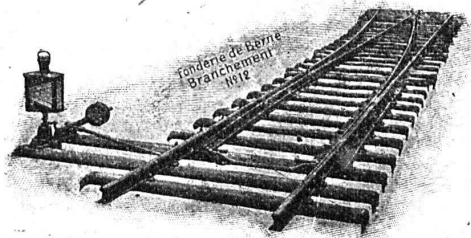
MAGASIN D'EXPOSITION ET DE VENTE  
Maison fondée en 1888. TÉLÉPHONE 9085.

## Société des USINES de LOUIS de ROLL

Succursale: FONDERIE DE BERNE, à Berne.

Lettres et Télégrammes: Fonderie de Berne, à Berne.

Téléphone 10.66



Appareils de levage: Ponts roulants, grues pivotantes,  
grues de chargement, etc., pour  
commande à bras et commande électrique.

Matériel de chemins de fer: Ponts tournants et cha-  
riots transbordeurs,  
branchements et croisements pour voies normales et  
voies étroites, Barrières.

Chemins de fer de montagne: Funiculaires complets.  
avec freins spéciaux (sys-  
tèmes brevetés), depuis 1898 94 exécutions.

Superstructures à crémaillère: Systèmes: Riggenbach,  
Abt, Strub, Peter, etc.

Barrages: Installations métalliques et mécaniques pour  
barrages et canaux, grilles, machines pour  
nettoyer les grilles, treuils, etc.

Renseignements sur des installations faites, références.  
Projets et Devis sont à disposition.

## Bétonnières brevetées

Treuils à Engrenage et à Friction  
Cisailles à main. Appareils pour plier les fers ronds

Société Générale de  
Matériel d'Entrepreneurs, S. A., Zurich

21<sup>a</sup>, Rue Weinberg

Tél. Hottingen 90.99

# C.F. WEBER S.-A., Leipzig-Pl. SUCCURSALE: MUTTENZ-BALE

Téléphone 12

Fabrique de cartons bitumés et de produits de goudron

Télégrammes :  
Nonnenmühle

Maison de 1er ordre pour la livraison de

Plaques isolantes asphaltées en toutes épaisseurs et en tous genres,  
Vernis d'asphalte, Antiélaéolithe, Asphalte pour parquets, Carbolinéum,  
Mastic d'asphalte pour divers usages, Matières désinfectantes

## S. A. Hasler

ci-devant  
l'atelier des télégraphes de G. Hasler

## Berne



### Appareils téléphoniques

Prix-courant sur demande

## Le Plancher sans joints Durament

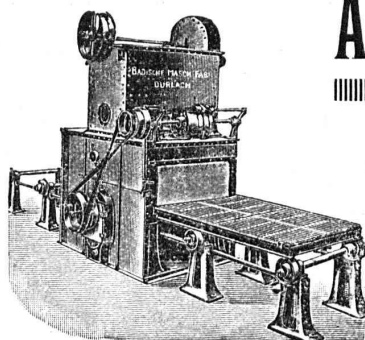
incombustible  
calorique  
- inaltérable -

pour Fabriques, Bâtiments publics et privés — le plus économique, durable et hygiénique

Zurich, 1  
Selnaustrasse, 3

Fabrique de Planchers Durament, G. WIRTH & C<sup>ie</sup>

Berne  
Mattenhofstr., 18

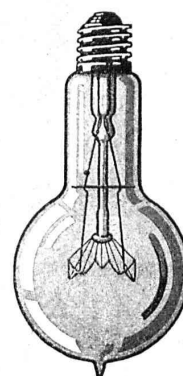


## Appareil à jet de sable

modèle le plus récent pour les usages les plus variés  
D. R. P. — D. R. G. M.

Installations complètes pour fonderies de  
fer, d'acier et d'autres métaux

Société badoise de constructions mécaniques, Durlach  
Représentants p<sup>r</sup> la Suisse : H. HAAS & C<sup>ie</sup>, Berne  
Gutenbergstrasse, 5 — Téléphone Bollwerk 69.69



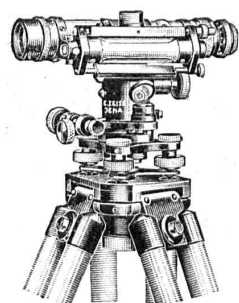
## LAMPES

à filament étiré

1 Watt et 1/2 Watt

Fabrication exclusivement suisse

LUMIÈRE S.A.  
GOLDAU (Suisse)



## Niveaux Carl Zeiss

Catalogue gratis

Charles Ebner  
Schaffhouse

Maison fondée en 1901

## Bovard & Bugnion

ci-devant : Mathey-Doret & Cie

Brevets d'invention

Marques - Dessins et Modèles

Bollwerk, 17 BERNE Bollwerk, 17

Manufacture de Papiers  
STOUKY, BAUMGARTNER & C<sup>ie</sup>  
LAUSANNE et RENENS

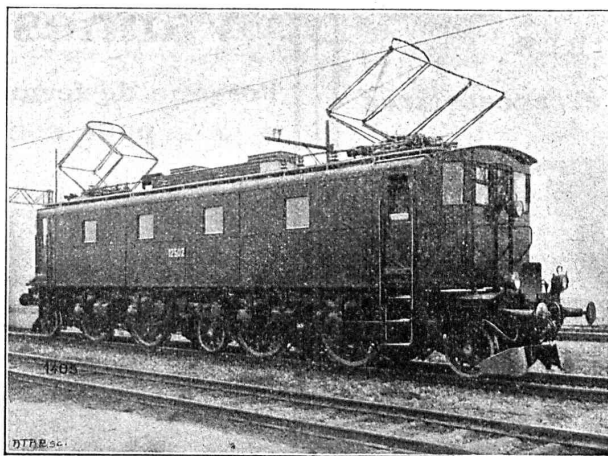
Spécialité de Papiers  
utilisés dans l'Industrie du Bâtiment.

# SÉCHERON

TRACTION ÉLECTRIQUE

TRANSFORMATEURS

Locomotives, Automotrices  
Tracteurs, Tramways  
à courants alternatifs  
et continu



Transports d'énergie  
par courant continu  
à haute tension  
Système « Série »

LOCOMOTIVE « SÉCHERON » TYPE IBI + BI 2 400 HP.  
pour la ligne du Saint-Gothard  
des Chemins de Fer Fédéraux Suisses.

Survolteurs — Dévolteurs — Régulateurs — Machines pour l'Electrochimie et la Radiotélégraphie

**SOCIÉTÉ ANONYME DES ATELIERS DE SÉCHERON — GENÈVE**

CAPITAL: DIX MILLIONS DE FRANCS

Ci-devant: COMPAGNIE DE L'INDUSTRIE ÉLECTRIQUE et MÉCANIQUE

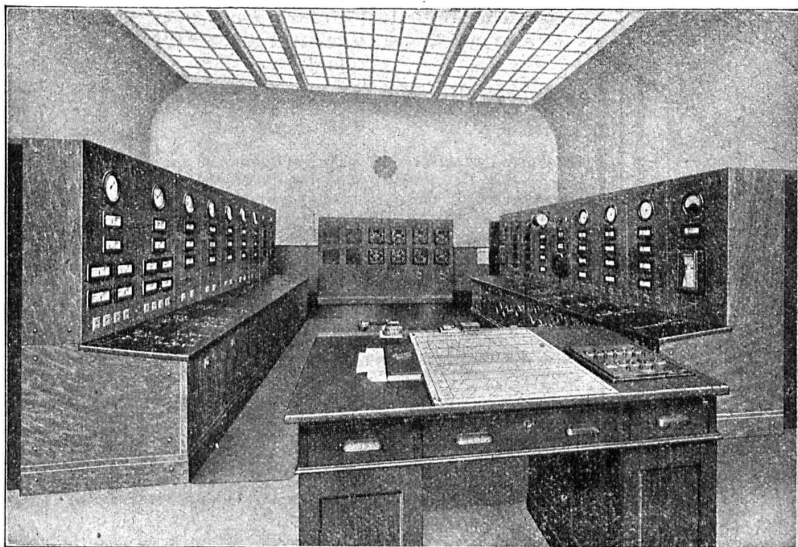
# CHARLES MAIER

FABRIQUE D'APPAREILS ÉLECTRIQUES, SCHAFFHOUSE

Bureau :  
5, Grand-Chêne

Bureau de **LAUSANNE** (Suisse)  
Téléphone 53.28

Adr. télégr. :  
Maierélec, Lausanne



Salle de commande à Ritom (CFF)

Gros appareillage

Tableaux de distribution

Coffrets de manoeuvre

Appareillage pour  
montage en plein air



# FAVARGER & C<sup>o</sup>, S.A.

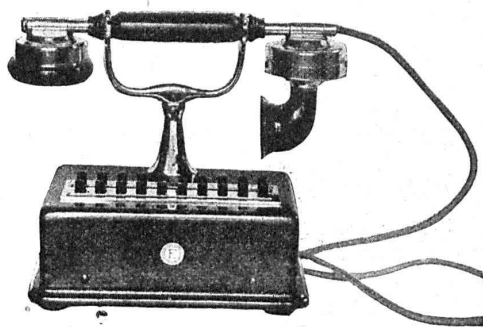
NEUCHÂTEL (Suisse)



## TÉLÉPHONES INDUSTRIELS



Sonnettes, tableaux et accessoires



## Horloges électriques

Appareils de contrôle de rondes  
pour veilleurs de nuit.

Avertisseurs en tous genres.

## CORDERIE INDUSTRIELLE SUISSE

ci-devant C. OECHSLIN ZUM MANDELBAUM

Maison fondée en 1839

### SCHAFFHOUSE

Maison fondée en 1839

TRANSPORT AÉRIEN



Portée sans appui 600 et 1250 m.

## CABLES MÉTALLIQUES

Cordes en chanvre :: Cordages en tous genres

Genève 1896 MÉDAILLES D'OR Berne 1914

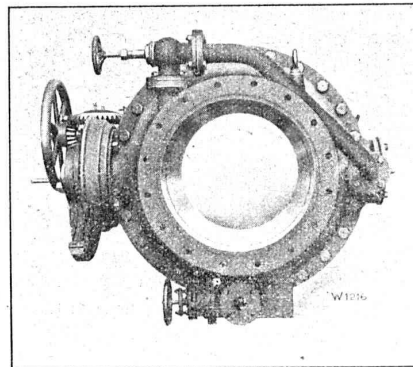
# ESCHER WYSS & C<sup>IE</sup> S.A.

Zurich  
Suisse

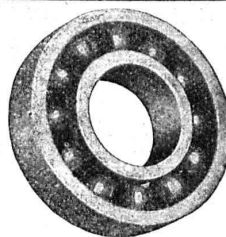
## Vannes rotatives

l'organe de fermeture le plus parfait  
pour conduites d'eau

32/23



Ouverture lisse et sans aucun obstacle en position  
ouverte, donc perte de pression des plus réduites.



ROULEMENT A BILLES

**D. W. F.** pour tout  
emploi.

Grandeurs normales en stock à Zurich

Paliers de machines munis de  
Roulements à billes D. W. F.

REPRÉSENTANT :

D<sup>r</sup> Hoigné, ci-devant M. Schoch et C<sup>o</sup>  
Münsterhof, 14, Zurich I

## DÉCORATIONS EN STAFF

de fabrication spéciale brevetée  
et meilleur équivalent des travaux poussés sur place  
sont achetés par **architectes, entrepreneurs**  
de préférence chez

**ERNEST HABERER & C<sup>ie</sup> - BERNE**

JH 1185 B]

Téléphone 943

Commandes directes d'après catalogues et travaux d'après plans  
spéciaux sont promptement exécutés.

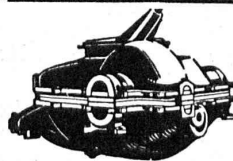
Projets avec nos motifs de catalogues pour plafonds, murs, etc., en tous  
genres et grandeurs, d'après plans donnés, sont fournis gratuitement.

Conditions avantageuses.

Catalogues à disposition.

### TRAVAUX DE SCULPTURE

Modèles artistiques pour façades et intérieurs. Groupes pour monu-  
ments. Figurines pour décors et ornements de fontaines, colonnes,  
vases, etc. Exécution en pierre naturelle et artificielle.



## Modèles et Poulies en bois

pour toutes industries sont fabriqués comme  
spécialité par

**A. Krebsler Fabr. de poulies, Effretikon (Zurich)**

Téléphone N<sup>o</sup> 16. — Prompte exécution.

# FONDERIE PAUL PERRET & C<sup>ie</sup>, LAUSANNE

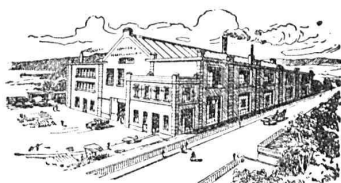
Rue de Genève - Tél. 26.60

Maison fondée en 1895

Rue de Genève - Tél. 26.60

## Fonderie de Fer

Fontes pour machines sur modèles et au trousseau, jusqu'à 10,000 kg. — Fontes de bâtiments et de voirie. Articles en séries. Fontes spéciales pour l'industrie chimique.



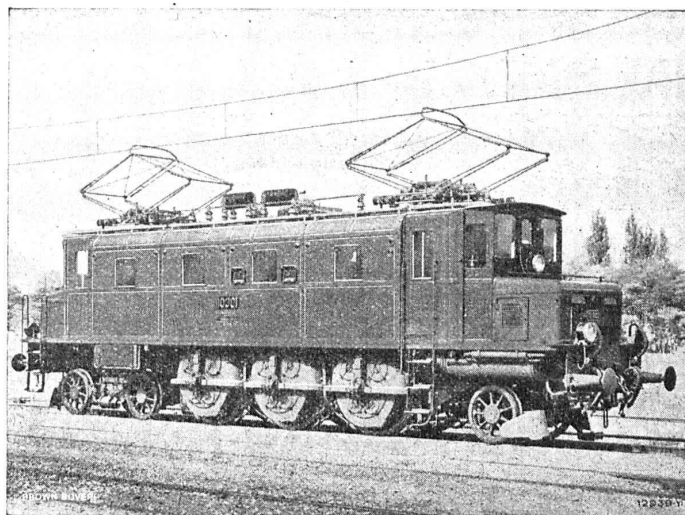
## Fonderie de Cuivre

Bronzes phosphoreux, aluminium et tous autres alliages. — Installation moderne. Machines à mouler. — Livraisons rapides.

## SOCIÉTÉ ANONYME

# BROWN, BOVERI & C<sup>ie</sup>, BADEN (Suisse)

Bureau Technique pour la Suisse Romande : Lausanne, Avenue de la Gare, 3 :: Téléphone 2159



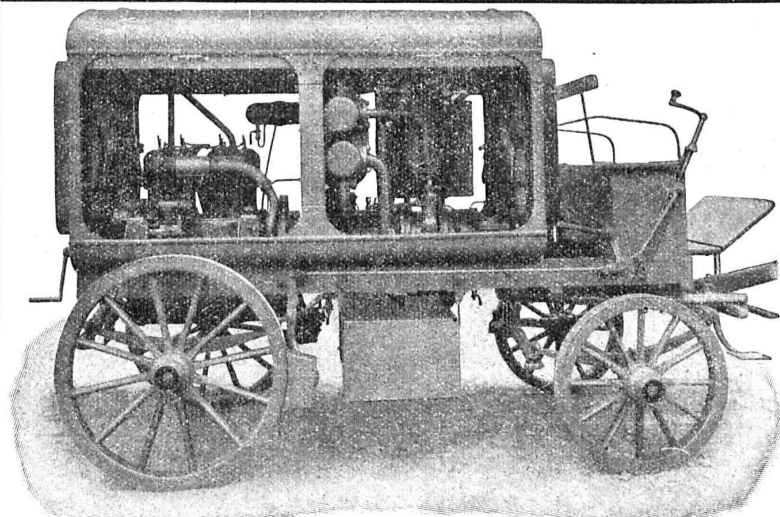
Locomotive monophasée 2 C1 des Chemins de fer fédéraux pour trains directs, à commande individuelle des essieux.

## Matériel de chemins de fer électriques.

### Locomotives à commande individuelle des essieux, système Brown Boveri.

- Parfaite uniformité dans la transmission de l'effort du moteur aux essieux.
- Tranquillité de marche de la locomotive.
- Usure des engrenages la plus réduite.
- Usure des bandages très minime.
- Grande accessibilité des paliers, collecteurs et porte-balais.
- Rendement mécanique très élevé.
- Facilité de l'inscription latérale et radiale de l'essieu dans les courbes.
- Usure très faible de la voie.
- Consommation d'huile très réduite.
- Frais d'entretien réduits.

## Société Suisse pour la Construction de Locomotives et de Machines, Winterthur



Moto-Compresseur sur char.

## AIR COMPRIMÉ

jusqu'à 16 atmosphères

## VIDE

jusqu'à 99,9 %

Compresseurs et Pompes à vide rotatifs

DEMANDEZ PROSPECTUS ET DEVIS



# SULZER

**ARMATURES  
et  
PIÈCES DE TUYAUTERIE**

pour  
vapeur, eau, acides, gaz, air etc.

Catalogues sur demande.

**SULZER FRÈRES, SOCIÉTÉ ANONYME, WINTERTHUR**



**ACIERIES THOS. FIRTH & SONS LTD., SHEFFIELD (ANGLETERRE)**

REPRÉSENTANT GÉNÉRAL POUR LA SUISSE :  
**G. LECOULTRE** Höschgasse 75, ZURICH 8

Téléphone : Hottingen 49.55

Premiers fabricants des aciers inoxydables « FIRTH STAINLESS » pour tous les usages, en barres, tôles, fils, tubes, pièces forgées, pièces coulées, etc. — Aciers rapides « SPEEDICUT », aciers pour outils, aciers de construction, pièces de forge, outillage, etc, etc.

**S T O C K A Z U R I C H**



## GÉTAZ, ROMANG, ÉCOFFEY (S. A.)

Lausanne, Vevey, Genève  
Montreux, Châtel St-Denis

Matériaux de constructions

**GRANIT DU TESSIN**

CERESITE, produit idéal pour rendre le mortier étanche

Fabriques de Carreaux en ciment pour dallages  
Tuyaux en ciment

Carreaux céramiques pour dallages et revêtements  
Articles sanitaires pour toilettes, bains, W.C., etc.

Exposition permanente à Lausanne, Vevey et Genève

Produits réfractaires et isolants :: Bois de construction



Marque déposée

# ROSTEX

**Vernis noir universel imperméable et anti-rouille.**  
Produit suisse.

**Le ROSTEX** protège efficacement métaux, bois, maçonneries, cuirs, etc., contre la rouille, la pourriture, l'humidité, les dégradations, etc.

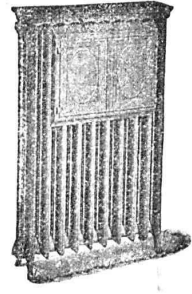
**Le ROSTEX** sèche rapidement, est imperméable, ne nécessite aucun badigeonnage préalable, ne se fendille pas, est très économique, ne possède aucun siccatif et agit comme désinfectant. — Il remplace avantageusement le minium de plomb et supporte la température.

Département de Chimie techn. de la Savonnerie Lenzbourg S. A.

Représentants pour la Suisse romande :  
**RUBIN & WELTI, Ing. 5, rue de Bourg, LAUSANNE**

FABRIQUE DE CHAUFFAGE CENTRAL ET POËLERIE MODERNE

**C. SAMBUC, Ingénieur, Lausanne, Saint-Roch, 3-5**  
Maison fondée en 1900



**CHAUFFAGES CENTRAUX - VENTILATION**

Installations complètes  
pour Usines, Cuisines d'Hôtels, Pensions, etc.

Références de 1<sup>er</sup> ordre

Fabrique mécanique de Colliers fer forgé - Exportation

