

Objektyp: **Advertising**

Zeitschrift: **Bulletin technique de la Suisse romande**

Band (Jahr): **49 (1923)**

Heft 2

PDF erstellt am: **21.07.2024**

### **Nutzungsbedingungen**

Die ETH-Bibliothek ist Anbieterin der digitalisierten Zeitschriften. Sie besitzt keine Urheberrechte an den Inhalten der Zeitschriften. Die Rechte liegen in der Regel bei den Herausgebern.

Die auf der Plattform e-periodica veröffentlichten Dokumente stehen für nicht-kommerzielle Zwecke in Lehre und Forschung sowie für die private Nutzung frei zur Verfügung. Einzelne Dateien oder Ausdrucke aus diesem Angebot können zusammen mit diesen Nutzungsbedingungen und den korrekten Herkunftsbezeichnungen weitergegeben werden.

Das Veröffentlichen von Bildern in Print- und Online-Publikationen ist nur mit vorheriger Genehmigung der Rechteinhaber erlaubt. Die systematische Speicherung von Teilen des elektronischen Angebots auf anderen Servern bedarf ebenfalls des schriftlichen Einverständnisses der Rechteinhaber.

### **Haftungsausschluss**

Alle Angaben erfolgen ohne Gewähr für Vollständigkeit oder Richtigkeit. Es wird keine Haftung übernommen für Schäden durch die Verwendung von Informationen aus diesem Online-Angebot oder durch das Fehlen von Informationen. Dies gilt auch für Inhalte Dritter, die über dieses Angebot zugänglich sind.

Ein Dienst der *ETH-Bibliothek*  
ETH Zürich, Rämistrasse 101, 8092 Zürich, Schweiz, [www.library.ethz.ch](http://www.library.ethz.ch)

<http://www.e-periodica.ch>

# BULLETIN TECHNIQUE DE LA SUISSE ROMANDE

ORGANE AGRÉÉ PAR LA COMMISSION CENTRALE POUR LA NAVIGATION DU RHIN

Organe en langue française de la  
SOCIÉTÉ SUISSE DES INGÉNIEURS ET DES ARCHITECTES

ainsi que de  
la Société vaudoise des Ingénieurs et des Architectes, de l'Association des Anciens Elèves de l'Ecole d'Ingénieurs  
de l'Université de Lausanne et des Groupes Romands de la G. e. P.

## ABONNEMENTS :

Suisse : 1 an, 12 francs  
Etranger : 14 francs

Pour sociétaires :

Suisse : 1 an, 10 francs  
Etranger : 12 francs

Prix du numéro :  
75 centimes.

Pour les abonnements  
s'adresser à la librairie  
F. Rouge & C<sup>o</sup>, à Lausanne.

## COMITÉ DE RÉDACTION

Président : P. PICCARD, ingénieur, à Genève.

Secrétaires : H. BAUDIN, architecte, et EDM. EMMANUEL, ingénieur, à Genève.

## MEMBRES :

*Fribourg* : MM. F. BROILLET, architecte; J. LEHMANN, ingénieur cantonal; R. DE SCHALLER, architecte. — *Vaud* : MM. EPITAUX, architecte; W. GRENIER, ingénieur, professeur honoraire de l'Université de Lausanne; E. JOST, architecte; CH. THÉVENAZ, architecte. — *Genève* : MM. E. IMER-SCHNEIDER, ingénieur-conseil; RENE NEESER, ingénieur; CH. WEIBEL, architecte. — *Neuchâtel* : MM. ED. ELSKES, ingénieur, A. MÉAN, ingénieur cantonal; E. PRINCE, architecte. — *Valais* : MM. J. COU-CHÉPIN, ingénieur, à Martigny; HAENNY, ingénieur, à Sion.

RÉDACTION : H. DEMIERRE, ingénieur.  
LAUSANNE, Jumelles, 4

## CONSEIL D'ADMINISTRATION DU BULLETIN TECHNIQUE

E. IMER-SCHNEIDER, ingénieur-conseil, *président*;  
J. CHAPPUIS, ingénieur. — A. DOMMER, ingénieur, — H. MEYER, architecte.  
F. ROUGE, libraire.

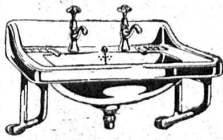
## ANNONCES :

50 centimes la ligne

Rabais pour annonces répétées

Tarif spécial pour  
fractions de pages

S'adresser exclusivement  
à l'*Indicateur Vaudois*  
(Société Suisse d'Édition)  
Jumelles, 4, Lausanne.



# Bamberger, Leroi & C<sup>ie</sup> Zurich, S. A.

Fabrique d'Appareils Sanitaires



## Theodore Bertschinger

Entreprise générale  
de Construction Lenzbourg et Zurich



Carrière  
de grès coquillier  
„Steinhof“  
Othmarsingen  
(Molasse marine)



Livraison de

Pierres brutes et  
taillées

en teinte jaunâtre et bleuâtre

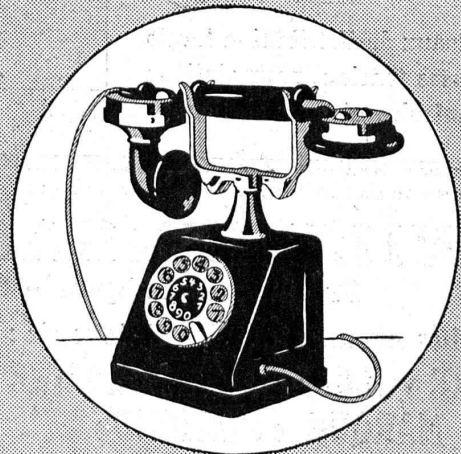
Dessins décoratifs  
Tonalité chaude



Sables  
pour fabrication  
de pierres  
artificielles

peuvent être fournis constam-  
ment en quantités importantes

## Installations de Téléphonie automatique



Brochures sur demande !

S.A. Des Produits Electrotechniques

# SIEMENS

Section Siemens & Halske + Lausanne

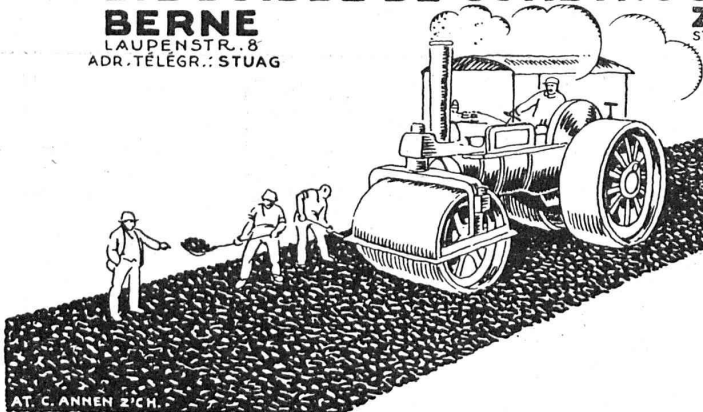
- 2 -

# SOCIÉTÉ SUISSE DE CONSTRUCTION DE ROUTES S.A.

**BERNE**  
LAUPENSTR. 8  
ADR. TÉLÉGR.: STUAG

**ZÜRICH**  
STEINWIESSTR. 40

**LAUSANNE**  
PETIT CHÊNE 22



*Maison la plus importante,  
spécialisée dans la construction  
de routes:*

Tarmacadam, Systèmes Aeberli et Philippin, Cylindrages de routes, Goudronnages superficiels, Asphalte coulé, comprimé et cylindré, Pavages ordinaires, Pavages mosaïques, Fournitures de pavés et gravier cassé

# CHARLES MAIER

**FABRIQUE D'APPAREILS ÉLECTRIQUES, SCHAFFHOUSE**

Bureau :  
5, Grand-Chêne

Bureau de **LAUSANNE** (Suisse)  
Téléphone 53.28

Adr. télégr. :  
Maierélec, Lausanne

Interrupteur à levier

Coupe-circuits haute et basse  
tension

Coffrets de manœuvre

Disjoncteurs à huile

Sectionneurs, Parafoudres

Appareillage pour montage en  
plein air

Tableaux de distribution haute  
et basse tension, pour stations  
centrales et sous-stations

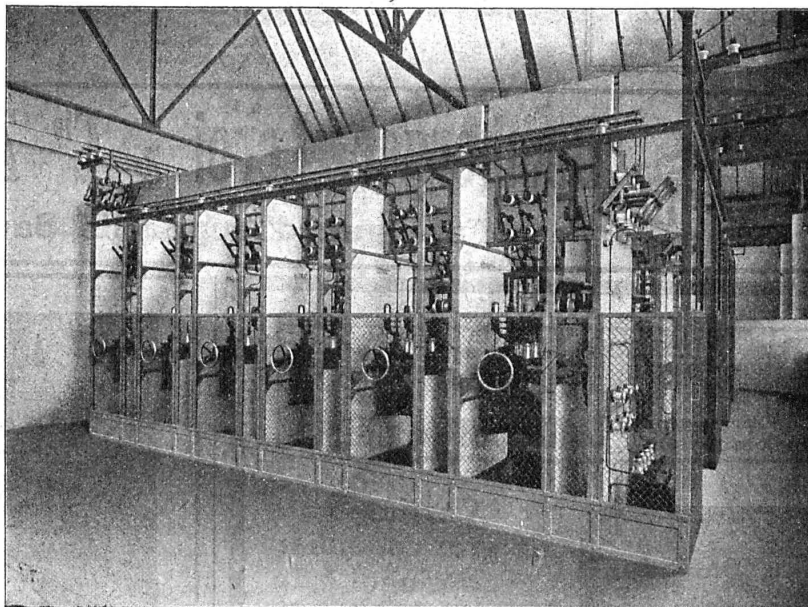


Tableau à haute tension 8000 volts dans une usine électrométallurgique.

# ZWILCHENBART S. A., Bâle-Dreisnitz

Produits techniques - Spécialité : Matières électro-isolantes

Le plus grand stock en Suisse de :

**FIBRE VULCANISÉE AMÉRICAINE**  
**MARQUE « DIAMOND »**

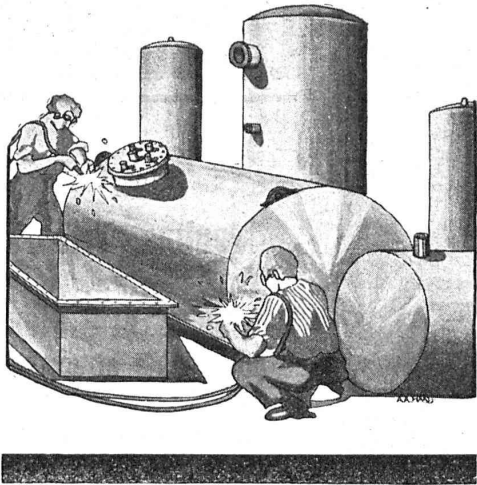
Dépôt des usines

**Internationale Galalith Ges.**  
**Jaroslav Glimmerwarenfabrik**  
**Sterling Varnish Co, Manchester**



Fibre vulcanisée améri-  
caine  
Leatheroid  
Micanite  
Mica brut et splittings  
Ebonite  
Heliosit et Resistan  
(Prises de courant, poi-  
gnées d'interrupteur,  
plaques de résistance  
etc).  
Amiante

Galalithe  
Corne artificielle  
Turbonite en plaques,  
tubes, etc.  
Tubes isolants durs et  
flexibles  
Rubans isolants  
Celluloide  
Cellon  
Vernis Cellon  
Vernis isolants etc.



CHAUDRONNERIE INDUSTRIELLE  
TUYAUTERIES SUR PLANS  
TOUS TRAVAUX DE TOLERIE

**AFFOLTER, CHRISTEN & C<sup>o</sup>**  
SOCIÉTÉ PAR ACTIONS BALE, 13

**Installations sanitaires - Daniel Perret**

6-8, Av. de Béthusy, LAUSANNE — PERRET FRÈRES, succ.

Installation d'Usines, Villas, Salles de bains  
simples et modernes. — Système anglais.

MAGASIN D'EXPOSITION ET DE VENTE  
Maison fondée en 1888. TÉLÉPHONE 9085.

**BAUMANN FRÈRES**

Ateliers pour la construction de  
Ressorts en tous genres



**RUTI**  
(ZURICH)

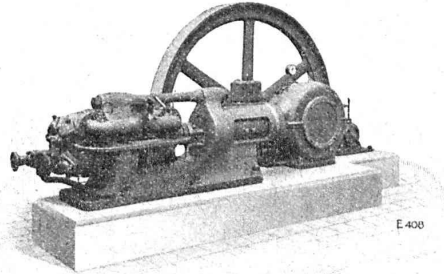
RESSORTS EN FIL D'ACIER DE 0,2-50 mm. D'ÉPAISSEUR  
en fil de laiton, nickel et bronze  
pour toutes machines et appareils

RESSORTS EN TOLE D'ACIER TREMPÉ BLEUI  
RONDELLES A RESSORTI

Articles techniques pour l'industrie textile

Calculs pour la capacité de charge à disposition  
de nos clients

**ESCHER WYSS & C<sup>IE</sup> S.A.**  
Zurich  
Suisse



**Machines frigorifiques  
et à glace**

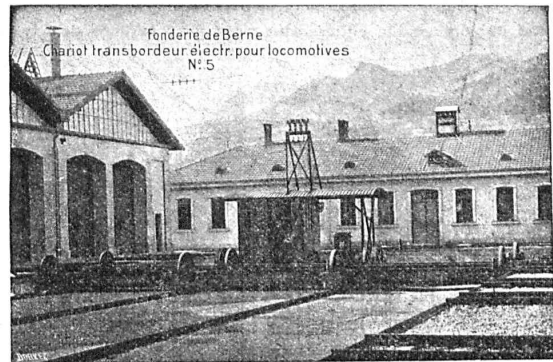
à acide carbonique et à ammoniacque

17/22

**Société des USINES de LOUIS de ROLL**

Succursale: FONDERIE DE BERNE, à Berne.

Lettres et Télégrammes: Fonderie de Berne, à Berne. Téléphone 10.00



Fonderie de Berne  
Chariot transbordeur électr. pour locomotives  
N° 5

**Appareils de levage:** Ponts roulants, grues pivotantes,  
grues de chargement, etc., pour  
commande à bras et commande électrique.

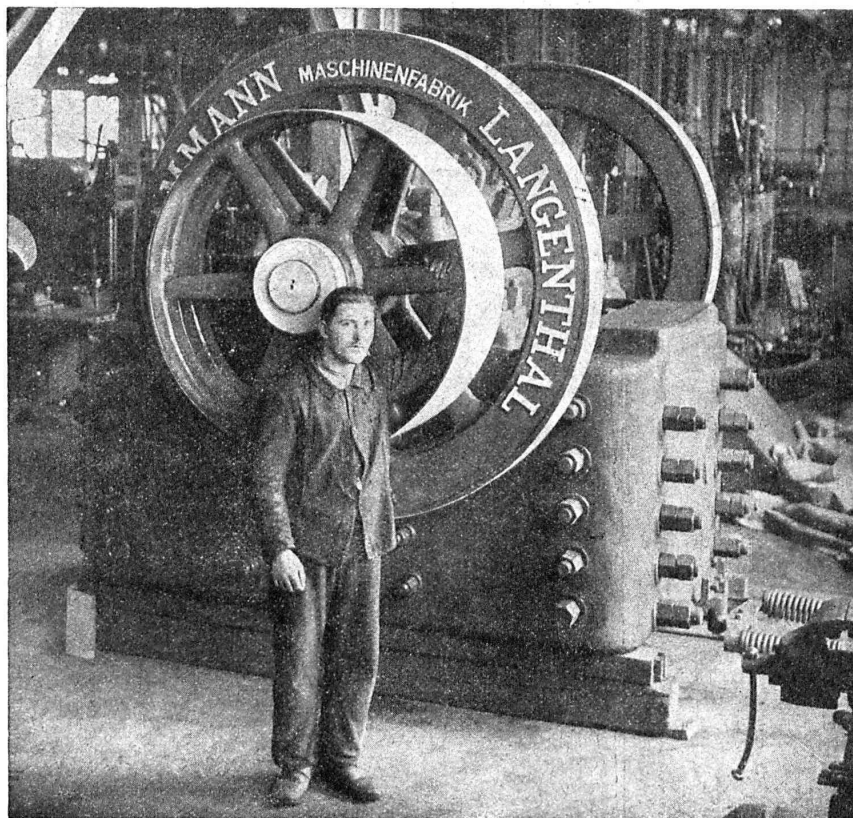
**Matériel de chemins de fer:** Ponts tournants et cha-  
riots transbordeurs,  
branchements et croisements pour voies normales et  
voies étroites, Barrières.

**Chemins de fer de montagne:** Funiculaires complets.  
avec freins spéciaux (sys-  
tèmes brevetés), depuis 1898 94 exécutions.

**Superstructures à crémaillère:** Systèmes: Riggenbach,  
Abt, Strub, Peter, etc.

**Barrages:** Installations métalliques et mécaniques pour  
barrages et canaux, grilles, machines pour  
nettoyer les grilles, treuils, etc.

Renseignements sur des installations faites, références  
Projets et Devis sont à disposition.



# Concasseurs

Broyeurs

Moulins, Trieurs

Laveuses et Trieuses  
pour sable et gravier

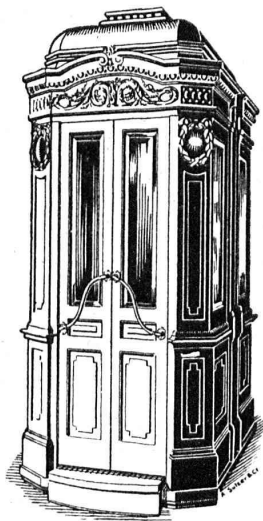
Machines pour la  
construction des routes

**U. Ammann S.A.**  
Ateliers de Construction  
**LANGENTHAL**

## Fabrique d'Ascenseurs et de Moteurs électriques **Schindler & C<sup>ie</sup>, Lucerne**

Maison fondée en 1874.

Capital de commandite entièrement versé : 4,4 millions de francs.



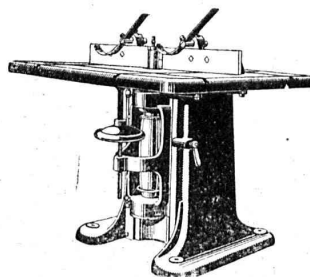
Plus de  
6000 installations  
en  
fonctionnement.

Marche  
sûre, pratique et  
régulière.

**V. HAUBRUGE, Ing.**, Place du Grand-St-Jean, 1, **LAUSANNE**  
Téléphone 29.46.

# Rauschenbach

## Machines modernes à travailler le bois



Toupie, Mod. K. M.



Demandez  
catalogues et devis.

**ATELIERS DE CONSTRUCTION RAUSCHENBACH S.A.**  
**SCHAFFHOUSE**

Représentant exclusif pour la Suisse Romande:  
(à l'exception du Jura Bernois)  
**M. C. Félix**, Boulevard de Grancy 8, **Lausanne.**

# Cartouches-Fusibles « Diazed »

de nouveau livrables en matériel d'avant-guerre

250 volts



§ jusqu'à : 25 amp.

500 volts



200 amp.

750 volts



200 amp.



Société Anonyme des  
Produits électrotechniques

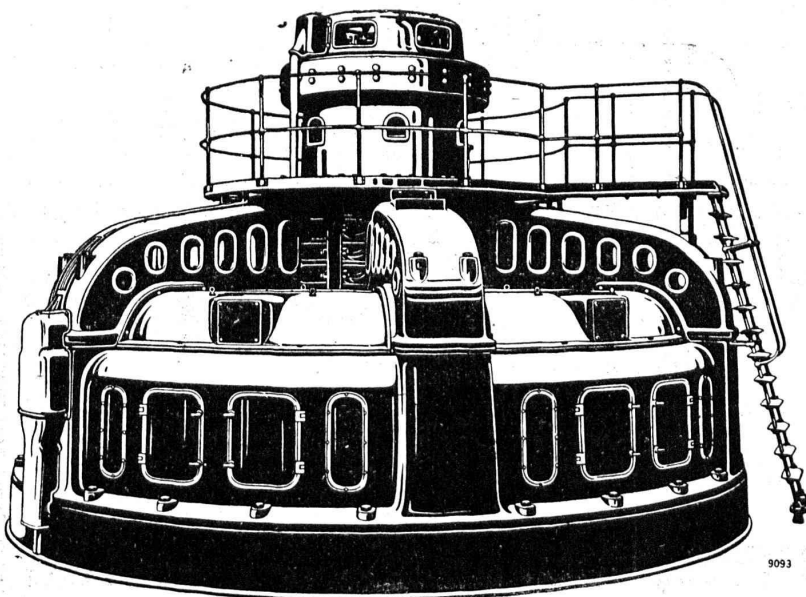
# SIEMENS

Dépt. SIEMENS - SCHUCKERTWERKE, Zurich

SOCIÉTÉ ANONYME

## BROWN, BOVERI & C<sup>ie</sup>, BADEN (Suisse)

Bureau Technique pour la Suisse Romande : Lausanne, Avenue de la Gare, 3 :: Téléphone 2159



### Génératrices

à courant alternatif et

à courant continu

pouvant être accouplées avec  
turbines hydrauliques

Centrales hydroélectriques

# ADRESSEZ-VOUS A TAVANNES WATCH CO, S. A.



DIVISION : **MACHINES, TAVANNES, SUISSE**

Pour tous vos travaux de **PRÉCISION**. Prix avantageux.

**MACHINES,**  
**PIÈCES NORMALISÉES et INTERCHANGEABLES**

Fabrique sur **PLANS** toute **MACHINE**, tout **OUTILLAGE**, tout **ORGANE** de **SÉRIE** de moyenne et petite mécanique. — Taille tout **ENGRENAGE** pour horlogerie, pendulerie, petite mécanique. — Prépare **ORGANISATION** et **MONTAGES** pour travaux en série, appareils, grosse horlogerie, etc.



TRAVAUX de **TOURNAGE, FRAISAGE, TAILLAGE, RABOTAGE, MEULAGE, ÉTAMPES, DÉCOUPAGES, DÉCOLLETAGE, AJUSTAGE**

## CORDERIE INDUSTRIELLE SUISSE

ci-devant C. OECHSLIN ZUM MANDELBAUM

Maison fondée en 1839

**SCHAFFHOUSE**

Maison fondée en 1839

**TRANSPORT AÉRIEN**



Portée sans appui 600 et 1250 m.

## CABLES MÉTALLIQUES

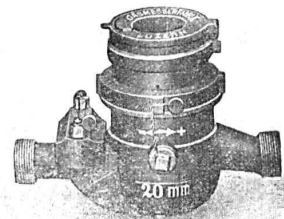
Cordes en chanvre :: Cordages en tous genres

Genève 1896 MÉDAILLES D'OR Berne 1914

## EN EMPLOYANT LES Compteurs à eau «PILATE»

construits conformément au règlement fédéral de vérification

vous faites des économies dans la consommation d'eau et évitez en même temps des grands frais de construction pour de nouvelles prises d'eau, etc.



Représentant pour :  
Vaud Neuchâtel  
Fribourg et  
Jura bernois.  
M.M.  
Frossard & Marro,  
Fribourg.

JH 2225 LZ

Demandez prix et prospectus détaillés par

**Elster & C<sup>e</sup>, Lucerne,** fabrique de compteurs de gaz et à eau bureau fédéral de vérification n° 3.

## DÉCORATIONS EN STAFF

de fabrication spéciale brevetée et meilleur équivalent des travaux poussés sur place sont achetés par **architectes, entrepreneurs** de préférence chez

**ERNEST HABERER & C<sup>ie</sup> - BERNE**

JH 1185 B]

Téléphone 943

Commandes directes d'après catalogues et travaux d'après plans spéciaux sont promptement exécutés.

Projets avec nos motifs de catalogues pour plafonds, murs, etc., en tous genres et grandeurs, d'après plans donnés, sont fournis gratuitement.

Conditions avantageuses. Catalogues à disposition.

### TRAVAUX DE SCULPTURE

Modèles artistiques pour façades et intérieurs. Groupes pour monuments. Figurines pour décors et ornements de fontaines, colonnes, vases, etc. Exécution en pierre naturelle et artificielle.

# MACHINES - OUTILS

Grand stock en machines neuves et usagées :

Tours, Machines à percer, installation d'alésoirs,  
Machines à fraiser, Machines à raboter, Machines  
à polir, Enclumes, Etaux, Transmissions, etc.

## Gauss frères, Zurich-Wollishofen

Téléphone Selnau 58.58