

Zeitschrift: Bulletin technique de la Suisse romande
Band: 49 (1923)
Heft: 18

Werbung

Nutzungsbedingungen

Die ETH-Bibliothek ist die Anbieterin der digitalisierten Zeitschriften. Sie besitzt keine Urheberrechte an den Zeitschriften und ist nicht verantwortlich für deren Inhalte. Die Rechte liegen in der Regel bei den Herausgebern beziehungsweise den externen Rechteinhabern. [Siehe Rechtliche Hinweise.](#)

Conditions d'utilisation

L'ETH Library est le fournisseur des revues numérisées. Elle ne détient aucun droit d'auteur sur les revues et n'est pas responsable de leur contenu. En règle générale, les droits sont détenus par les éditeurs ou les détenteurs de droits externes. [Voir Informations légales.](#)

Terms of use

The ETH Library is the provider of the digitised journals. It does not own any copyrights to the journals and is not responsible for their content. The rights usually lie with the publishers or the external rights holders. [See Legal notice.](#)

Download PDF: 18.03.2025

ETH-Bibliothek Zürich, E-Periodica, <https://www.e-periodica.ch>

BULLETIN TECHNIQUE DE LA SUISSE ROMANDE

ORGANE AGRÉÉ PAR LA COMMISSION CENTRALE POUR LA NAVIGATION DU RHIN

Organe en langue française de la
SOCIÉTÉ SUISSE DES INGÉNIEURS ET DES ARCHITECTES

ainsi que de

la Société vaudoise des Ingénieurs et des Architectes, de l'Association des Anciens Elèves de l'Ecole d'Ingénieurs
de l'Université de Lausanne et des Groupes Romands de la G. e. P.**ABONNEMENTS :**

Suisse : 1 an, 12 francs

Etranger : 14 francs

Pour sociétaires :

Suisse : 1 an, 10 francs

Etranger : 12 francs

Prix du numéro :
75 centimes.Pour les abonnements
s'adresser à la librairie
F. Rouge & C^o, à Lausanne.**COMITÉ DE REDACTION**

Président : P. PICCARD, ingénieur, à Genève.

Secrétaires : H. BAUDIN, architecte, et EDM. EMMANUEL, ingénieur, à Genève.

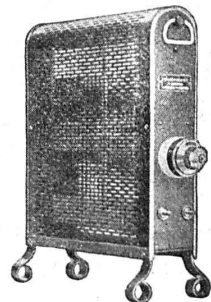
MEMBRES :*Fribourg* : MM. F. BROILLET, architecte; J. LEHMANN, ingénieur cantonal; R. DE SCHALLER, architecte. — *Vaud* : MM. EPITAUX, architecte; W. GRENIER, ingénieur, professeur honoraire de l'Université de Lausanne; E. JOST, architecte; CH. THEVENAZ, architecte. — *Genève* : MM. E. IMER-SCHNEIDER, ingénieur-conseil; RENE NEESER, ingénieur; CH. WEIBEL, architecte. — *Neuchâtel* : MM. ED. ELSKES, ingénieur, A. MEAN, ingénieur cantonal; E. PRINCE, architecte. — *Valais* : MM. J. COU-CHEPIN, ingénieur, à Martigny; HAENNY, ingénieur, à Sion.REDACTION : H. DEMIERRE, ingénieur.
LAUSANNE, Jumelles, 4**CONSEIL D'ADMINISTRATION DU BULLETIN TECHNIQUE**E. IMER-SCHNEIDER, ingénieur-conseil, *président*;
J. CHAPPUIS, ingénieur. — A. DOMMER, ingénieur. — H. MEYER, architecte.
F. ROUGE, libraire.**ANNONCES :**

50 centimes la ligne

Rabais pour annonces répétées

Tarif spécial pour
fractions de pagesS'adresser exclusivement
à l'*Indicateur Vaudois*
(Société Suisse d'Édition)
Jumelles, 4, Lausanne.**CONSULTEZ**
notre nouveau catalogue qui vient de paraître**DÉCIDEZ-VOUS**
pour nos produits de hautes qualités :**RADIATEURS
BOUILLOTES
FERS A REPASSER
RECHAUDS, GRILLES
BOILERS de 10 à 1000 litres**

Les premiers Boilers en Suisse furent construits par notre maison

**PROMÉTHEUS S.A.**
L I E S T A L

FABRIQUE LAUSANNOISE d'APPAREILS de CHAUFFAGE

G. Weber, constructeur, Lausanne

Maison fondée en 1889

CHAUFFAGES CENTRAUX - Ventilation

Chauffages par pulsion d'air chaud.

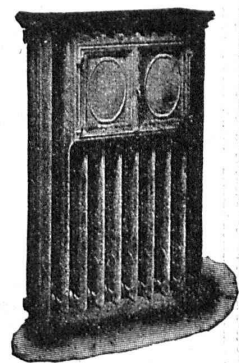
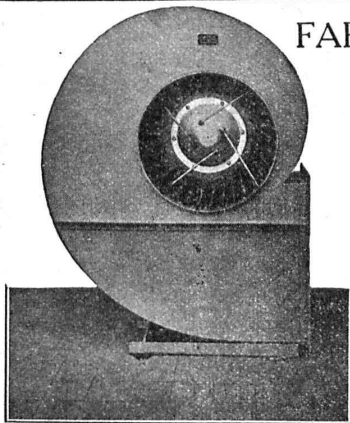
Spécialité soignée d'installation de

Cuisines complètes pour Hôtels, Pensions, etc.

Broches MARMITES A VAPEUR Grillades
BUANDERIES COMPLÈTES, SIMPLES ET A VAPEUR

Références de tout premier ordre.

Exposition Nationale Suisse, Berne 1914, Groupe 20, MÉDAILLE D'OR

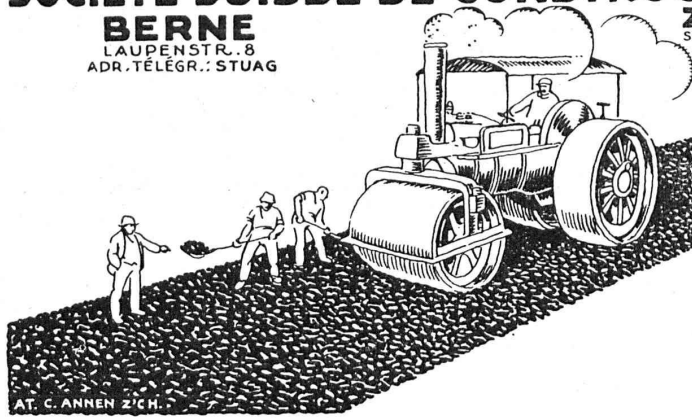


SOCIÉTÉ SUISSE DE CONSTRUCTION DE ROUTES S.A.

BERNE
LAUPENSTR. 8
ADR. TÉLÉGR.: STUAG

ZÜRICH
STEINWIESSTR. 40

LAUSANNE
PETIT CHÈNE 22



*Maison la plus importante,
spécialisée dans la construction
de routes:*

Tarmacadam, Systèmes Aeberli et Philippin, Cylindrages de routes, Goudronnages superficiels, Asphalte coulé, comprimé et cylindré, Pavages ordinaires, Pavages mosaïques, Fournitures de pavés et gravier cassé

**GRUES
PALANS
ASCENSEURS
MONTE-CHARGES
MOTEURS
électriques
1/100 ÷ 30 HP**

**SCHINDLER & C^{ie}
LUCERNE
maison fondée
1874**

FIBRE „DIAMOND“ pour
VALISES, VALISES de DIPLOMATES et MALLES

La Fibre «Diamond» pour la fabrication des malles, a été perfectionnée pour faire face à la demande actuelle pour un produit de premier ordre, extrêmement résistant, solide et durable. C'est une catégorie spéciale de fibre vulcanisée véritable qui sans être cassante est dense, solide et résistante.

Les articles de voyage en Fibre «Diamond» sont d'une très grande durée et donnent entière satisfaction à l'acheteur. Ils possèdent en outre une apparence de richesse et de beauté que l'on ne peut pas obtenir avec d'autres produits.

La Fibre «Diamond» est actuellement employée par les plus grands et les plus connus parmi les fabricants de valises et de malles et donne d'excellents résultats: de meilleurs bagages, et une réduction du coût de fabrication.

Si vous êtes fabricant, envisagez sérieusement ce produit, et permettez-nous de coopérer avec vous pour améliorer vos produits. Si vous êtes acheteur, insistez pour que l'on vous fournisse des bagages en Fibre «Diamond»



Diamond State Fibre Company
Bridgeport, Pa.
(Près de Philadelphie E. U. A.)
Adresse télégraphique:
«DYMNFYBR», Norristown.
Représentant:
ZWILCHENBART, S.A., 9, Place de
la gare, Bâle.

Ebol

Enduit noir pour l'augmentation de l'étanchéité du béton. Protège le béton et les métaux contre l'eau acidulée, les eaux de terrains marécageux, etc. **Moyen anti-rouille.**

DEMANDEZ PRIX ET ÉCHANTILLONS

E. BECK, fabricant de produits d'asphalte, PIETERLEN

Ventilateurs Meidinger

pour tous les besoins de l'industrie

Aération, chauffage à air, séchage, dépoussiérage, transport de copeaux, tirage mécanique
Ventilateurs pour cubilots, feux de forges, etc.
Moteurs électriques

G. Meidinger & Cie, Bâle



BAUMANN, KOELLIKER & C^{IE}, S.A., Zurich

Lignes à haute et basse tension
Lignes de contact pour chemin de fer électrique

LIVRAISON DE LUSTRERIE EN TOUS GENRES

EXPLOSIFS DE SURETÉ

ALDORFITE et GÉLATINE-ALDORFITE
les plus puissants explosifs



De la
FABRIQUE SUISSE D'EXPLOSIFS S.A.
DOTTIKON (Argovie)

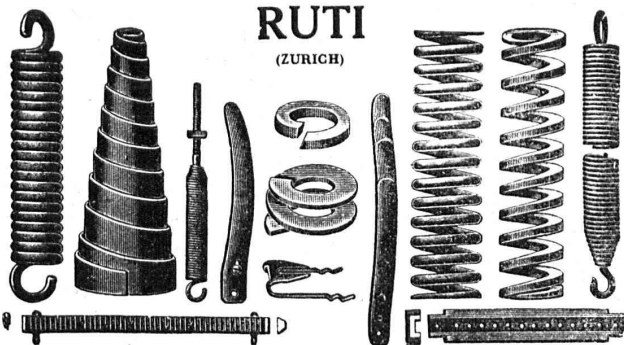
Vente exclusive :

ROBERT AEBI & C^{ie} S., A., ZURICH

Machines et outils pour entreprises
Matériel roulant

BAUMANN & C^{ie}

Ateliers pour la construction de Ressorts en tous genres.



RUTI
(ZURICH)

RESSORTS EN FIL D'ACIER DE 0,2-50 mm. D'ÉPAISSEUR
en fil de laiton, nickel et bronze
pour toutes machines et appareils

RESSORTS EN TOLE D'ACIER TREMPÉ BLEUI
RONDELLES A RESSORT

Articles techniques pour l'industrie textile

Calculs pour la capacité de charge à disposition de nos clients.

Installations sanitaires - Maison Daniel Perret

LAUSANNE, 6-8, Av. de Béthusy — Perret frères, LAUSANNE

Installation d'Usines, Villas, Salles de bains
simples et modernes. — Système anglais.

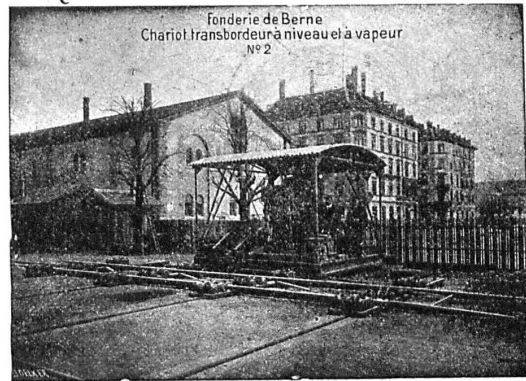
MAGASIN D'EXPOSITION ET DE VENTE
Maison fondée en 1888. TÉLÉPHONE 9085.

Société des USINES de LOUIS de ROLL

Succursale : FONDERIE DE BERNE, à Berne.

Lettres et Télégrammes : Fonderie de Berne, à Berne.

Téléphone 10.00



Appareils de levage : Ponts roulants, grues pivotantes,
grues de chargement, etc., pour
commande à bras et commande électrique.

Matériel de chemins de fer : Ponts tournants et cha-
riots transbordeurs,
branchements et croisements pour voies normales et
voies étroites, Barrières.

Chemins de fer de montagne : Funiculaires complets.
avec freins spéciaux (sys-
tèmes brevetés), depuis 1898 94 exécutions.

Superstructures à crémaillère : Systèmes : Riggenbach,
Abt, Strub, Peter, etc.

Barrages : Installations métalliques et mécaniques pour
barrages et canaux, grilles, machines pour
nettoyer les grilles, treuils, etc.

Renseignements sur des installations faites, références.
Projets et Devis sont à disposition.



Société Générale de
Matériel d'Entrepreneurs, S. A., Zurich

21^e, Rue Weinberg

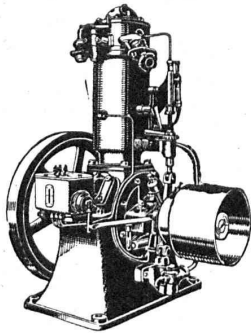
Tél. Hottingen 90.99

WEBER & C^{ie}, Uster-Zurich

Ateliers de constructions mécaniques et fonderie

Spécialité depuis plus de 20 ans :

MOTEURS



à huile lourde,
à pétrole lampant,
à essence ou à gaz

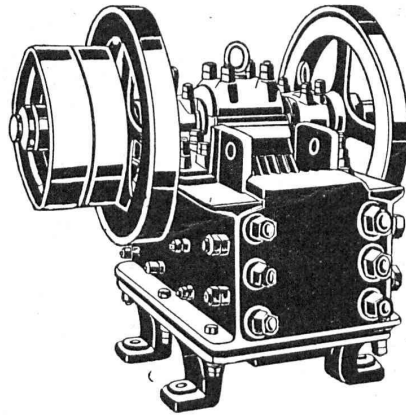
pour l'industrie,
pour l'agriculture
et pour bateaux de transport
et de pêche

Machines automobiles à
scier et à fendre le bois
de chauffage

DEMANDEZ CATALOGUE ET RÉFÉRENCES

U. AMMANN, Ateliers de Construction

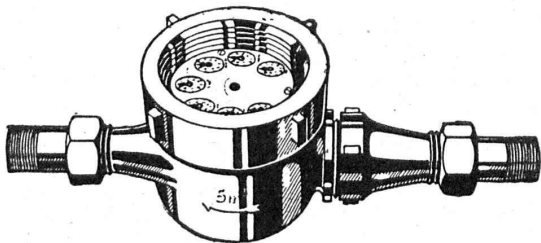
LANGENTHAL (Suisse)



Installations
complètes
de broyage,
triage
et transport

pour
Entreprises de
travaux publics

(exploitations de
carrières, construc-
tion de routes,
voies ferrées, bar-
rages, entreprises
hydro-électriques,
fabriques de carbure,
chaux, ciment,
gypse, etc.)



COMPTEURS à EAU

CADRANS NOYÉS et CADRANS SECS

Réparations de tous systèmes. — DEMANDEZ PROSPECTUS

A. Bürgin & C^{ie}, Fabrique suisse de compteurs à eau, Bâle

Station de vérification 4 Téléphone 6739

Seule fabrique suisse fabriquant ses compteurs entièrement en Suisse.

Représentants pour la Suisse : PETITPIERRE FILS & Co, NEUCHÂTEL

PIETRO ROMEGIALLI, ZURICH 3

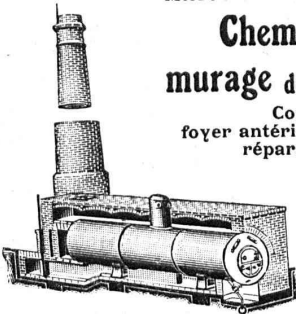
Bubenbergstrasse, 2

Bubenbergstrasse, 2

MAISON SPÉCIALE pour

**Cheminées d'usines et
murage de chaudières à vapeur**

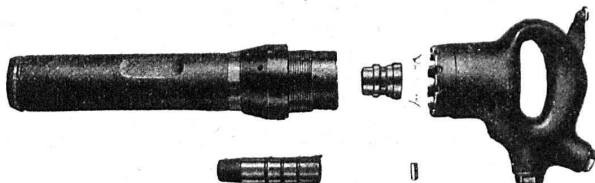
Construction de fours,
foyer antérieur, fondement de machines,
réparations en tous genres.



Continuellement stock de pier-
res réfractaires pour autel à
évent, pour chaudières à vapeur,
en trois grandeurs.

Adresse télégr. : Hochkaminbau Zurich
Téléphone : Selnu 85.22.

Installations d'air comprimé,
moins compliquées, beaucoup plus économiques
et sans le danger de l'électro-pneumatique.



A. SPECKEN, Forchstrasse, 34, ZURICH
représentant général de la

FRANKFURTER MASCHINENBAU A.-G.
ci-devant POKORNY & WITTEKIND, Frankfort s/M.

Gegründet 1851.

GYSEL & C^{ie}.

ASPHALTFABRIK KÄPFNACH

Téléphone 24 F^{me} de CARTON BITUMÉ et de CIMENT LIGNEUX Télégr. : Asphalt

HORGEN

Tapis d'isolation - Laine de scorie - Carton bitumé à rainures - Carbolinéum - Plaques d'asphalte p. isolations
Corde écrue et goudronnée.

Asphalte naturel de Travers

Seules mines d'Asphalte en Suisse.

Reconnu le meilleur Asphalte

Représentants pour la Suisse :

E.-R. Zetter & C^o,
à Soleure

Maison fondée en 1843.



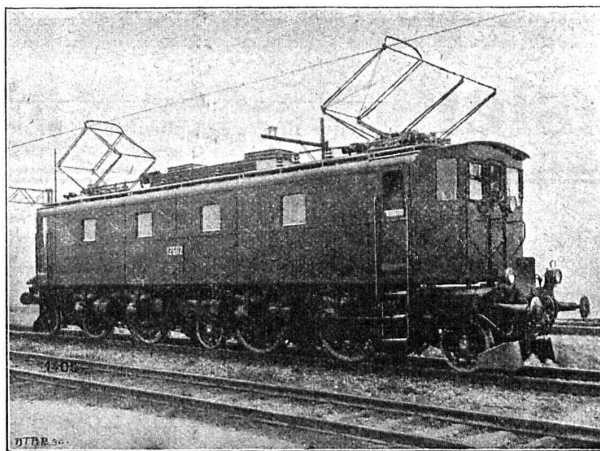
Marque de fabrique.

SÉCHERON

TRACTION ÉLECTRIQUE

TRANSFORMATEURS

Locomotives, Automotrices
Tracteurs, Tramways
à courants alternatifs
et continu



Transports d'énergie
par courant continu
à haute tension
Système « Série »

LOCOMOTIVE « SÉCHERON » TYPE 1BI + BI 2 400 HP.
pour la ligne du Saint-Gothard
des Chemins de Fer Fédéraux Suisses.

Survolteurs — Dévolteurs — Régulateurs — Machines pour l'Electrochimie et la Radiotélégraphie

SOCIÉTÉ ANONYME DES ATELIERS DE SÉCHERON — GENÈVE

CAPITAL : DIX MILLIONS DE FRANCS

Ci-devant : COMPAGNIE DE L'INDUSTRIE ÉLECTRIQUE et MÉCANIQUE

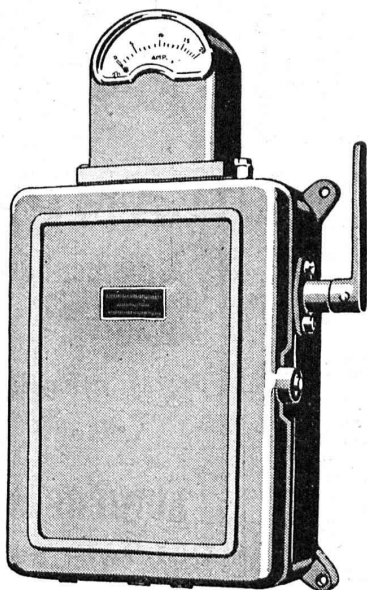
CHARLES MAIER

FABRIQUE D'APPAREILS ÉLECTRIQUES, SCHAFFHOUSE

Bureau :
5, Grand-Chêne

Bureau de LAUSANNE (Suisse)
Téléphone 53.28

Adr. télégr. :
Maierélec, Lausanne



Gros appareillage

Tableaux de distribution

Coffrets de manœuvre

Appareillage pour montage
en plein air



C.F. WEBER S.-A., Leipzig-Pl. SUCCURSALE: MUTTENZ-BALE

Téléphone 12

Fabrique de cartons bitumés et de produits de goudron

Télégrammes :
Nonnenmühle

Maison de 1er ordre pour la livraison de

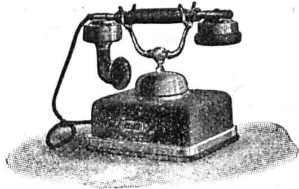
Plaques isolantes asphaltées en toutes épaisseurs et en tous genres,
Vernis d'asphalte, Antiélaéolithe, Asphalte pour parquets, Carbolinéum,
Mastic d'asphalte pour divers usages, Matières désinfectantes

S. A. Hasler

ci-devant

l'atelier des télégraphes de G. Hasler

Berne



Appareils téléphoniques

Prix-courant sur demande

Le Plancher sans joints Durament

incombustible
calorique
- inaltérable -

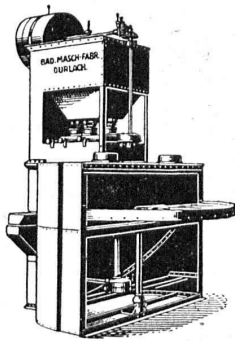
pour Fabriques, Bâtiments publics et privés

le plus économique, durable et hygiénique

Zurich, 1
Selnaustrasse, 8

Fabrique de Planchers Durament, G. WIRTH & C^{ie}

Berne
Mattenhofstr., 18



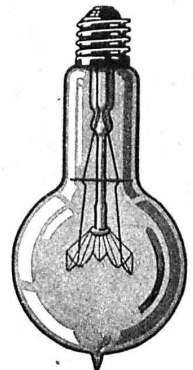
Appareil avec table rotative

Appareil à jet de sable

modèle le plus récent pour les usages les plus variés
D. R. P. — D. R. G. M.

Installations complètes pour fonderies de fer,
d'acier et d'autres métaux

Société badoise de constructions mécaniques, Durlach
Représentants pour la Suisse : H. HAAS & C^{ie}, Berne
Gutenbergstrasse 5 — Téléphone Bollwerk 69.69



LAMPES

à filament étiré

1 Watt et 1/2 Watt

Fabrication exclusivement suisse

LUMIÈRE S.A.
GOLDAU (Suisse)

Travaux d'asphaltage

en tous genres.

Plaques isolatrices en Asphalte
en toutes épaisseurs et en tous genres.

Parquet sur asphalte
Asphalte isolant

HENRI BRÄNDLI, HORGEN
Fabrique d'Asphalte, de Carton bitumé et de Ciment ligneux.
Téléphone 38.

Bovard & Bugnion

ci-devant : Mathey-Doret & C^{ie}

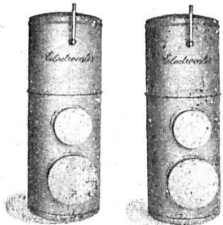
Brevets d'invention

Marques - Dessins et Modèles

Bollwerk, 17 BERNE Bollwerk, 17

Manufacture de Papiers
STOUKY, BAUMGARTNER & C^{ie}
LAUSANNE et RENENS

Spécialité de Papiers
utilisés dans l'Industrie du Bâtiment.



Le comble du confort au ménage

par l'achat d'un accumulateur d'eau chaude « Electrocalor » pour bain, cuisine, lavabo, etc., chauffé au courant électr. à prix réduit, à commande automatique. Prospectus sur demande.

S. A. KUMMLER & MATTER, AARAU

Fabrique d'appareils électriques pour chauffage et cuisson.

Usines Métallurgiques Suisses SELVE & C^{ie}

Téléphones N° 107, 561 et 828.

Thoune

Télégrammes : MÉTALLWERKE

Fil de cuivre. — Câble de cuivre. — Fils de contact ronds et profilés pour chemins de fer et tramways — Bandes de cuivre. — Feuilles de cuivre. — Barres de cuivre.

Fil d'aluminium — Câbles d'aluminium pur. — Câbles d'aluminium avec âme d'acier.

Fil de bronze pour téléphones. — Câbles de bronze de la plus haute résistance et conductibilité.

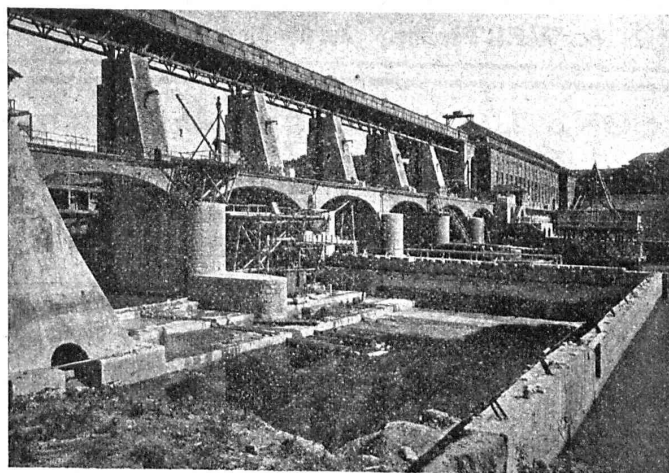
Laiton en planches, en bandes découpées et sans fin, rondelles, Disques, tringles, fils en torches, etc. Tombac, — Métaux pour munitions. — Métaux pour monnaies. — Bimétaux. — Maillechort.

Bureau d'Ingénieurs et Entreprise de Travaux Publics et Bâtiments

Tél. Selnau 11.90

LOCHER & C^{ie}, ZURICH

Talstrasse, 12



Usine hydro-électrique d'Eglisau s. le Rhin.
Protection du fond du lit.

TRAVAUX HYDRAULIQUES

Usines hydro-électriques. Fondations pneumatiques
Installations d'accumulation hydraulique.
Travaux de navigation fluviale.
Ponts., Tunnels. Galeries.

BATIMENTS INDUSTRIELS

Travaux en béton armé. Toitures imperméables.
Pavages en asphalte coulé et comprimé.

Constructions modernes en bois

Système breveté. Calcul statique rigoureux.

Nouvelles spécialités :

Fondations à l'aide de pieux en béton armé
(Système Franki).

Assèchement de fouilles par abaissement de la nappe souterraine.

Découpage au chalumeau sous l'eau.

IMPRIMERIE LA CONCORDE

Direction :

LAUSANNE

Th. Pache-Tanner
J. Pache-Vuitel

JUMELLES, 4
Téléphone 35 95

Impressions commerciales et artistiques

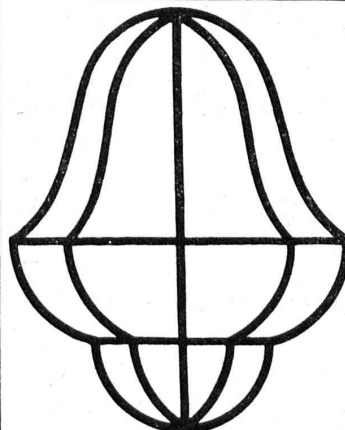
Tirages en couleurs, illustrations, Labels

Journaux, volumes, brochures, catalogues

Circulaires :: Enveloppes :: Programmes

Cartes de visite et d'adresse, Obligations

Faire-part, Registres :: Algèbre, Musique

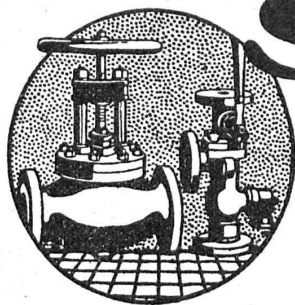


Carcasses d'abat-jour

exécution très soignée,
soudées à l'autogène.

Emile Scholer
Bâle I

Demandez le nouveau
catalogue.



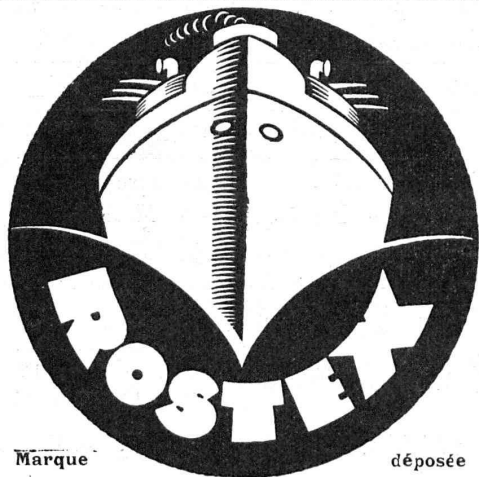
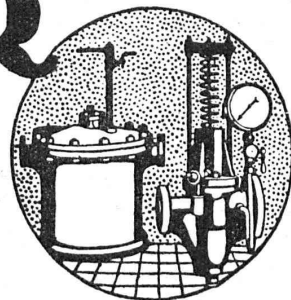
SULZER

ARMATURES et PIÈCES DE TUYAUTERIE

pour
vapeur, eau, acides, gaz, air etc.

Catalogues sur demande.

SULZER FRÈRES, SOCIÉTÉ ANONYME, WINTERTHUR



Marque

déposée

ROSTEX

Vernis noir universel imperméable et anti-rouille.

Produit suisse.

Le ROSTEX protège efficacement métaux, bois, maçonneries, cuirs, etc., contre la rouille, la pourriture, l'humidité, les dégradations, etc.

Le ROSTEX sèche rapidement, est imperméable, ne nécessite aucun badigeonnage préalable, ne se fendille pas, est très économique, ne possède aucun siccatif et agit comme désinfectant. — Il remplace avantageusement le minium de plomb et supporte la température.

Département de Chimie techn. de la Savonnerie Lenzbourg S. A.

Représentants pour la Suisse romande :

RUBIN & WELTI, Ing. Av. des Alpes, 34, LAUSANNE

ACIERIES THOS. FIRTH & SONS LTD., SHEFFIELD (ANGLETERRE)

REPRÉSENTANT GÉNÉRAL POUR LA SUISSE :

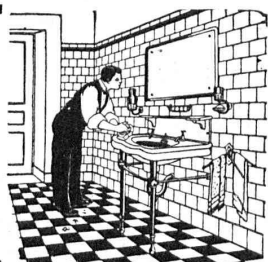
Téléphone : Hottingen 49.55

G. LECOULTRE

Höschgasse 75, ZURICH 8

Premiers fabricants des aciers inoxydables « FIRTH STAINLESS » pour tous les usages, en barres, tôles, fils, tubes, pièces forgées, pièces coulées, etc. — Aciers rapides « SPEEDICUT », aciers pour outils, aciers de construction, pièces de forge, outillage, etc, etc.

STOCK A ZURICH



GÉTAZ, ROMANG, ÉCOFFEY (S. A.) Lausanne, Vevey, Genève Montreux, Châtel St-Denis

Matériaux de constructions

GRANIT DU TESSIN

CERESITE, produit idéal pour rendre le mortier étanche

Fabriques de Carreaux en ciment pour dallages
Tuyaux en ciment

Carreaux céramiques pour dallages et revêtements

Articles sanitaires pour toilettes, bains, W. C., etc.

Exposition permanente à Lausanne, Vevey et Genève

Produits réfractaires et isolants :: Bois de construction

FABRIQUE DE CHAUFFAGE CENTRAL ET POÊLERIE MODERNE

C. SAMBUC, Ingénieur, Lausanne, Saint-Roch, 3-5

Maison fondée en 1900

CHAUFFAGES CENTRAUX - VENTILATION

Installations complètes

pour Usines, Cuisines d'Hôtels, Pensions, etc.

Références de 1^{er} ordre

Fabrique mécanique de Colliers fer forgé - Exportation

