

Zeitschrift: Bulletin technique de la Suisse romande
Band: 49 (1923)
Heft: 18

Werbung

Nutzungsbedingungen

Die ETH-Bibliothek ist die Anbieterin der digitalisierten Zeitschriften. Sie besitzt keine Urheberrechte an den Zeitschriften und ist nicht verantwortlich für deren Inhalte. Die Rechte liegen in der Regel bei den Herausgebern beziehungsweise den externen Rechteinhabern. [Siehe Rechtliche Hinweise.](#)

Conditions d'utilisation

L'ETH Library est le fournisseur des revues numérisées. Elle ne détient aucun droit d'auteur sur les revues et n'est pas responsable de leur contenu. En règle générale, les droits sont détenus par les éditeurs ou les détenteurs de droits externes. [Voir Informations légales.](#)

Terms of use

The ETH Library is the provider of the digitised journals. It does not own any copyrights to the journals and is not responsible for their content. The rights usually lie with the publishers or the external rights holders. [See Legal notice.](#)

Download PDF: 14.03.2025

ETH-Bibliothek Zürich, E-Periodica, <https://www.e-periodica.ch>

Société Suisse d'Explosifs
Cheddite & Dynamite
 Téléphone 182 LIESTAL Téléphone 182

EXPLOSIFS

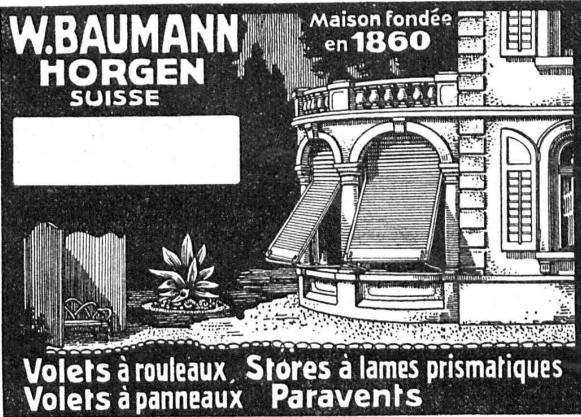
de sûreté de tout genre et de toute puissance
 Dynamites, Mèches et Détonateurs
Cheddite, Telsite.
 Agents généraux pour la Suisse Romande:
PETITPIERRE Fils & C^{ie}, Neuchâtel
 Téléphone 3.15.

Demandez à vos fournisseurs les véritables OUTILS Marque
R. STOCK & C^{ie}

Mèches hélicoïdales en acier carbone et acier rapid. — Alésoirs, fraises, tarauds, etc.
 Dépositaires : Tous les bons magasins d'outillage et de quincailleries.

Dépositaire général pour la Suisse :
N. STRUBL-OTT, BALE

W. BAUMANN HORGEN SUISSE Maison fondée en 1860



Volets à rouleaux, Stores à lames prismatiques, Volets à panneaux, Paravents

Portes blindées

munies des derniers perfectionnements anti-chalumeaux à l'abri du feu et de l'effraction fabriqués par la maison

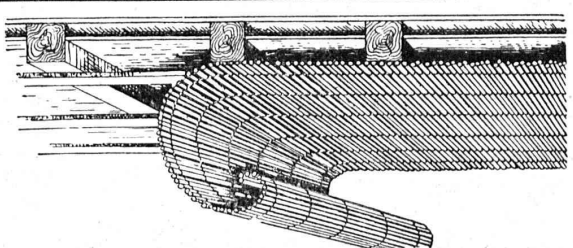
A. & R. WIEDEMAR

Fondée en 1862 à Berne Fondée en 1862
 Médaille d'Or : Exposition Nationale Suisse, Berne 1914

VENTILATION S. A.

Filtres	Stæfa
Turbines à air	Ateliers à St-Louis (Alsace)
Ventilateurs	

Humidification — Chauffage — Ventilation générale — Réduction des buées — Dépoussiérage des cardes par le vide — Transport de copeaux — Séchoirs perfectionnés



Lattis V. S. en roseaux

pour plafonds d'un seul tenant, économiques, isolants. Epargnent matériel, travail et salaires. Echantillons sur demande.

TISSERIES de ROSEAUX RÉUNIES, ZURICH 1
 Téléphone : Selnau 78.28

École d'Ingénieurs de l'Université de Lausanne

Les cours de l'École d'Ingénieurs de l'Université de Lausanne et ceux de la Section des Géomètres qui lui est annexée, s'ouvriront le **lundi 22 octobre 1923**. Programmes et renseignements au *Secrétariat de l'École d'Ingénieurs*, Place Chauderon, 3, Lausanne. G 315 L

Nous désirons engager un **Ingénieur expérimenté**, capable de surveiller les montages, mise en marche et mise au point de Turbines Hydrauliques à grande puissance à l'étranger. Préférence serait donnée à un célibataire, mais pas condition essentielle.

Adresser offres avec indication d'âge, expérience et salaire à : *The General Works Manager, the English Electric Company Ltd., Queen's House, Kingsway, London.*

Brevets d'Inventions

Les propriétaires des brevets suivants désirent s'entendre de quelque manière que ce soit et à des conditions raisonnables, avec des industriels établis en SUISSE, en vue d'en assurer la mise en œuvre et l'exploitation dans ce pays :

- N° 96045 (M^{me} Iochum). Turbine à vent.
- N° 98566 (L. Van Weddingen). Procédé de préparation d'un nouveau désincrustant p^r chaudières.
- N° 90398 (P. Arnouil). Dispositif de prise de courant.
- N° 97940 (A. Thomas & C^{ie}). Carburateur conjugué pour moteurs à explosions.
- N° 72602 (Société des Etablissements A. Utard). Machine à mouler.

S'adresser à l'**Office des Inventions L. DUVINAGE**, 8, rue Sainte-Gudule, BRUXELLES.

Les Ateliers de Constructions Mécaniques de Vevey cherchent un

Chef expérimenté

pour le bureau de correspondance, réclame et archives. Adresser les offres en indiquant états de service, prétentions de salaires et références. Joindre certificats. Connaissance de l'allemand exigée.

Dessinateur technique

demande emploi. P 64407 V
 Adresse : R. Mudry, La Tour-de-Peilz.

Soudure argent

pour tout usage et à différents prix env. 50 sortes (à 2448 g.)

AUFRANC & C^{ie}, S. A.
 BIENNE

Dessinateur-architecte

sérieux, connaissant bien construction et devis est demandé.

Envoyer références et présentation à **M. E. Réess**, architecte à **Montbéliard** (Doubs).

Grande quantité de coke métallurgique et de gaz, à vendre, livrable de suite par wagon complet. Ecrire sous N° **18.729** à **S. E. P.**, 10, rue de la Victoire, Paris.

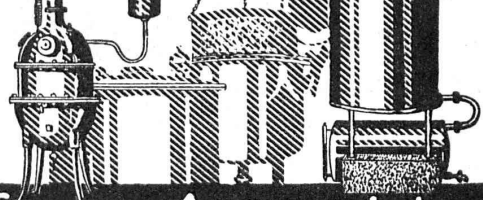
Offres d'exploitation de Brevets d'invention
IMER & DE WURSTEMBERGER ci-devant
E. IMER-SCHNEIDER INGENIEUR CONSEIL GENEVE

Les propriétaires des brevets suisses suivants désirent entrer en relation avec des fabricants suisses, en vue de la fabrication des articles brevetés et seraient disposés à céder des licences d'exploitation ou à vendre leurs brevets :

- N° 81901 du 24 septembre 1918, pour : « Procédé pour la fabrication du Peroxyde d'azote par oxydation du gaz ammoniac » ;
 N° 93806 du 13 mars 1919, pour : « Procédé pour la fabrication d'une masse pouvant servir de catalyseur » ; N° 93808 du 13 mars 1919, pour : « Procédé et appareil pour la préparation synthétique du gaz ammoniac » ; N° 93573 du 17 décembre 1919, pour : « Procédé pour exécuter des réactions catalytiques ». Duparc & Urfer.
 N° 94862 du 6 septembre 1920, Société Lyonnaise de Compteurs d'Eau, pour : « Compteur volumétrique pour liquides ».
 N° 62446 du 17 août 1912, J.-C. Robinson, pour : « Surchauffeur de vapeur de chaudière à tubes de fumée ».
 N° 69783 du 16 juillet 1914, Georges Clœtens, pour : « Dispositif permettant de produire sans perte de vent les vibrato et les tremolo dans les instruments de musique à vent ».
 N° 49288 du 14 octobre 1909 et addition N° 60911 du 31 mars 1911, pour : « Instrument de musique à vent à anches » ; N° 69191 du 12 février 1914, pour : « Système d'anches battantes pour orgues ».
 N° 79824 du 27 décembre 1917, Cie d'Applications Mécaniques pour : « Appareil de vérification des différents diamètres d'une circonférence ». N° 81464 du 28 décembre 1918, pour : « Calibre réglable pour la vérification à l'usinage de différentes pièces ». N° 81465 du 28 décembre 1917, pour : « Appareil servant à régler la distance entre les tiges de calibres réglables à tiges ». N° 82616 du 9 septembre 1918, pour : « Appareil pour la vérification des bagues extérieures de roulements à billes ou à rouleaux ». N° 86402 du 10 décembre 1919, pour : « Appareil pour la vérification du cintrage axial des gorges cintrées des bagues de butée à organes de roulement ». N° 87398 du 27 février 1920, pour : « Appareil pour la vérification des alésages ». N° 87581 du 4 février 1920, pour : « Calibre à touches ».
 N° 77582 du 4 avril 1916, pour : « Procédé d'introduction des billes dans un roulement à billes à gorges de roulement profondes ». N° 87808 du 4 février 1920, pour : « Procédé de fabrication de cages à billes ou à rouleaux pour coussinets ». Cie d'Applications Mécaniques.
 N° 99895 du 17 septembre 1921, Spengler & Chenu, pour : « Commutateur-interrupteur ».
 N° 64325 du 18 septembre 1912, W. A. Price, pour : « Installation comportant une machine à induction, à courant alternatif reliée par l'intermédiaire d'un commutateur inverseur à une source de courant continu ».
 N° 65683 du 16 juin 1913 et son addition N° 100108 du 26 septembre 1921, et N° 77093 du 7 mars 1917, pour : « Machine pour la fabrication automatique de carreaux à dessins employés dans la construction ». La Céramique Nationale.
 N° 69686 du 21 décembre 1914, J. & S. Nielausse, pour : « Générateur de vapeur ».
 N° 62135 du 26 octobre 1912, D' F. Bedford & D' E. Erdmann, pour : « Procédé pour la production de l'oxyde de nickel sous forme volumineuse, spécialement pour les réactions catalytiques ».

Prière d'adresser les offres ou propositions à MM. Imer & de Würstemberger, ci-devant M. E. Imer-Schneider, Ingénieur-Conseil, 59, rue du Stand, à Genève, qui les transmettront à qui de droit.

M. SCHAEERER
 BERN
 A. G.

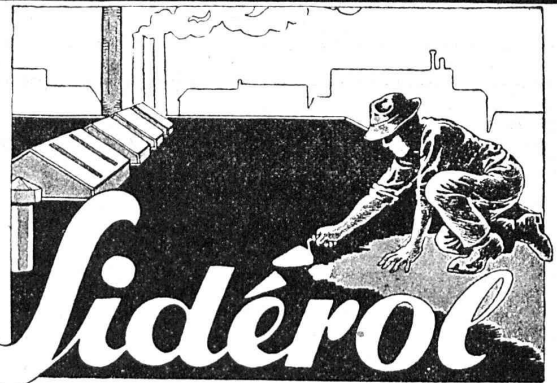


Gross = Apparatebau
 Kessel und Kupferschmiede

Fabrication de gros appareils
 Chaudières et chaudrons

Visites d'ingénieurs — Devis détaillés

Case postale N° 11626



Sidérol
 Matériel pour protection de toits
 et terrasses neufs et défectueux

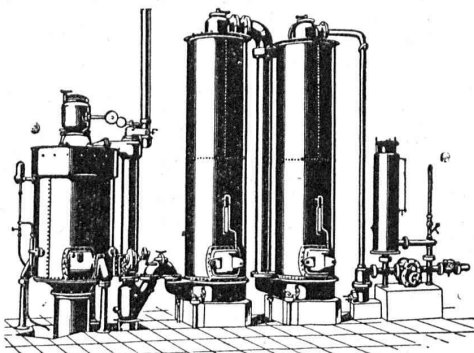
S'employant à froid et restant intact sous l'action du soleil et du froid.

Demandez prospectus et prix au seul fabricant :

Walther FRICK-GLASS Altstetten-Zurich

Fabrique de produits chimiques pour bâtiments.

Société Suisse pour la Construction de Locomotives et de Machines
 WINTERTHUR



Gazogènes "Winterthur"

pour la gazéification de charbons
 tourbe, déchets de bois, etc.

Utilisation rationnelle et économique du gaz
 pour le chauffage de fours à tremper, à cémenter,
 à recuire, à souder, etc., etc.
 pour l'industrie textile et l'industrie chimique, etc.

Construction simple et entretien facile.

:: Prospectus et devis sur demande ::

CONSTRUCTIONS en FER

Ponts, Charpentes, Mâts, Réservoirs, Grues, Tôlerie, etc.

Wartmann, Vallette & C^{ie}, Genève Même maison à BROUGG (Argovie)

DALLAGES DE VERRE ET BÉTON ARMÉ



P. CHIARA LAUSANNE



JACOY DES COMBES & C^o BIENNE
CLÔTURES FABRICATION & POSE



S. A. FABRIQUES DE MEUBLES
Horgen-Glaris à Horgen

Maison suisse la plus importante pour

A MEUBLEMENT

de Salles de concert, théâtres, cinématographes, restaurants, cafés, salles à manger, vestibules etc.

CHEMINÉES SCHOFER

assurent un tirage excellent; par tous les temps, aèrent les locaux d'habitation et économisent de la place.

CANAUX SCHOFER ET ISOLIT
BUREAU DE VENTE, BERNE

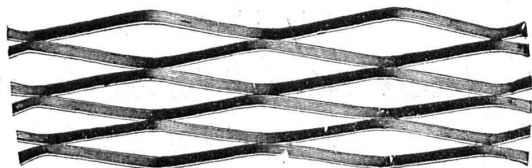


UNION SOCIÉTÉ ANONYME À BIENNE
Première Fabrique Suisse de Chaînes soudées par procédé électrique breveté
USINE À MÂCHE.

Chaînes en tous genres pour l'Industrie. Chaînes calibrées et éprouvées à double résistance pour grues, monte-charge, palans et toutes sortes d'appareils de levage. Chaînes pour élévateurs et transporteurs. Chaînes à lier pour chemins de fer. Chaînes de charge pour fonderies etc. Chaînes antidérapantes pour automobiles.

LES COMMANDES SONT REÇUES PAR
TRÉFILERIES RÉUNIES S. A. BIENNE
S. A. DES FORGES ET USINES DE MOOS, LUCERNE
H. HESS & C^{ie}, PILGERSTEG-RUTI (ZURICH)

MÉTAL DÉPLOYÉ



LAUSANNE

LAUSANNE

FRANCILLON & C^{ie}, Société anonyme

Nouveau !

breveté

Important !

breveté

SUBOX

La couleur à base de plomb qui fera époque ; expérimenté depuis plusieurs années ; emploi très avantageux.

Métallisation par simple enduit.

Meilleure protection contre toutes les intempéries auxquelles seraient exposés :

Fer, Fer-blanc, Bois, Ciment, Carton, Eternit, etc.

Subox - Rongeur de Rouille

Se suffit à lui-même ; ne nécessite pas d'autre couleur. (Nuance gris foncé.)

Fabrication par S. A. SUBOX, Langstr., 187, Zurich 5

Représentant général pour la Suisse :

PAUL KUONI, Sonnenquai, 3, Zurich I.

Représent. p^r les cantons de St. Gall, Thurgovie & Appenzell :
S. A. SALZMANN & C^{ie}, Geltenwilenstr. 18, St. Gall.

Demandez prospectus et offres.

Tout ce qui concerne les

Annonces

du

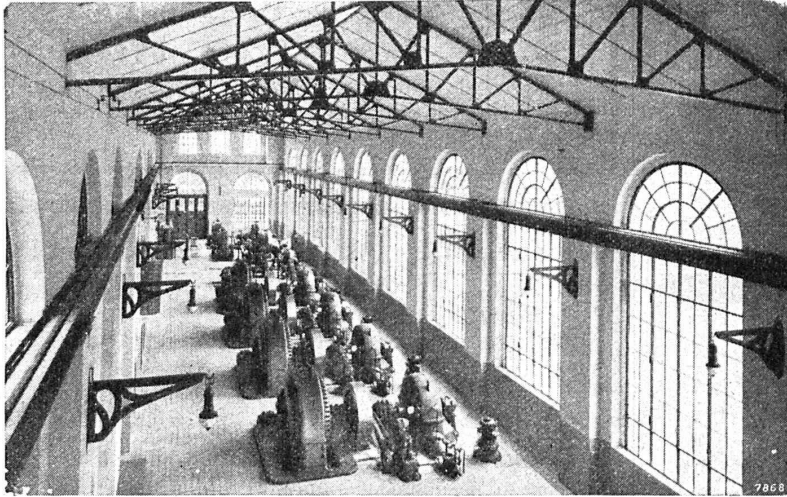
Bulletin Technique doit être adressé exclusivement à la
Société suisse d'Édition (Indicateur vaudois).

Nous déclinons toute responsabilité pour ce qui porte une autre suscription. **Régie des Annonces.**

SOCIÉTÉ ANONYME

BROWN, BOVERI & C^{ie}, BADEN (Suisse)

Bureau Technique pour la Suisse Romande : Lausanne, Avenue de la Gare, 3 :: Téléphone 2159



Centrales hydroélectriques

GÉNÉRATRICES
A COURANT ALTERNATIF
ET A COURANT CONTINU

TABLEAUX DE DISTRIBUTION

APPAREILS

INDICATEUR VAUDOIS

Recueil des Adresses de Lausanne et du Canton de Vaud
publié par la Société Suisse d'Édition, 4, Jumelles, Lausanne.

Paraît au commencement de chaque année.

En souscription En librairie

En souscription En librairie

I^{re} Partie : adresses de Lausanne par ordre alphabétique et professionnel Fr. 6.50 7.50

II^e Partie : adresses de Lausanne par ordre de rues, villas, sociétés, renseignements, etc. Ne se vend pas seule

III^e Partie : adresses des autres communes du canton Fr. 6.50 7.50

I^{re} et II^e Parties réunies » 11.— 13.—

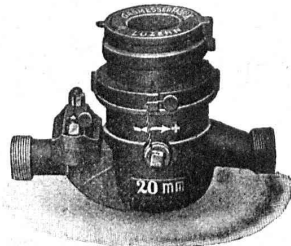
I^{re} et II^e » » » 11.— 13.—

I^{re}, II^e et III^e » » (Complet) » 15.— 17.—

EN EMPLOYANT LES Compteurs à eau « PILATE »

construits conformément au règlement fédéral de vérification

vous faites des économies dans la consommation d'eau et évitez en même temps des grands frais de construction pour de nouvelles prises d'eau, etc.



Représentant pour :
Vaud Neuchâtel, Fribourg et Jura bernois.
M.M.
Frossard & Marro, Fribourg.

JH 2225 1.Z

Demandez prix et prospectus détaillés par

Elster & C^{ie}, Lucerne, fabrique de compteurs de gaz et à eau bureau fédéral de vérification n° 3.

Carte du Canton de Vaud

Echelle 1 : 250000.

COMMUNES, CERCLES, DISTRICTS. Coloriée par districts.

Prix : 1 franc.

A la Société Suisse d'Édition, Lausanne et librairies

FONDERIE PAUL PERRET & C^{ie}, LAUSANNE

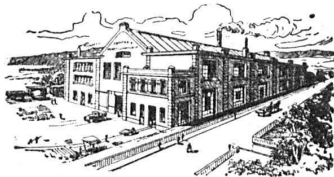
Rue de Genève - Tél. 26.60

Maison fondée en 1895

Rue de Genève - Tél. 26.60

Fonderie de Fer

Fontes pour machines sur modèles et au trousseau, jusqu'à 10,000 kg. — Fontes de bâtiments et de voirie. Articles en séries. Fontes spéciales pour l'industrie chimique.



Fonderie de Cuivre

Bronzes phosphoreux, aluminium et tous autres alliages. — Installation moderne. Machines à mouler. — Livraisons rapides.

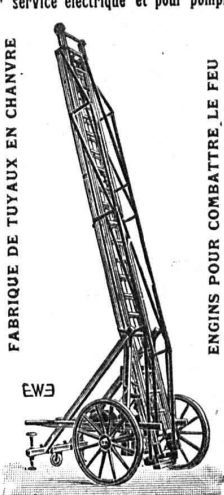


Tuyaux en tôle pour tous usages
H. Bertrams
Bâle, Vauxsenstr. 101

ÉCHELLES
pour service électrique et pour pompiers


FABRIQUE DE TUYAUX EN CHANVRE

ENGINS POUR COMBATTRE LE FEU



EWS

EHR SAM, WÄDENSWIL (Zurich)



En villégiature comme partout ailleurs, la nouvelle lampe

PHILIPS-ARGENTA

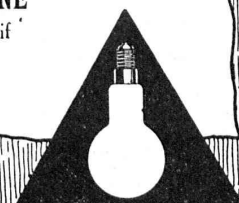
s'impose.

Exigez toujours de votre électricien, la lampe **PHILIPS-ARGENTA** et vous vous en trouverez bien.

VENTE AU DÉTAIL: Services Electriques et Electriciens.

VENTE EN GROS:

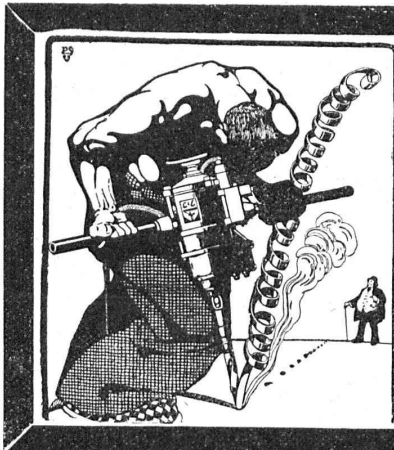
S. A. AMPÈRE, LAUSANNE
Représentant général et exclusif pour la Suisse romande.



Entreprises électriques

O. Burgi, Lausanne

Maison spéciale pour la construction de lignes aériennes en tous genres



Spécialités :

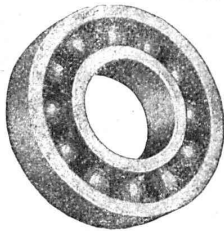
Foreuses à main

à commande électrique
pour tous genres de courants.

Marteaux électro-pneumatiques à river, buriner, etc.
Machines à meuler à main à commande électrique.

C. & E. Fein

Zurich, Rennweg 35.



ROULEMENT A BILLES D. W. F. pour tout emploi.

Grandeurs normales en stock à Zurich

Paliers de machines munis de
Roulements à billes D. W. F.

REPRÉSENTANT :

D^r Hoigné, ci-devant M. Schoch et C^o
Münsterhof, 14, Zurich I

■ CALCULS DE STABILITÉ ■

Projets - Devis - Mise en soumission - Surveillance - Expertise

BÉTON ARMÉ et CONSTRUCTIONS DIVERSES

A. PARIS, Ingénieur-Conseil indépendant
des brevets et des entreprises

Petit Beaulieu, av. Beaulieu LAUSANNE :: Téléph. 46.92

DÉCORATIONS EN STAFF

de fabrication spéciale brevetée
et meilleur équivalent des travaux poussés sur place
sont achetés par architectes, entrepreneurs
de préférence chez

ERNEST HABERER & Cie - BERNE

JH 1185 BJ

Téléphone 943

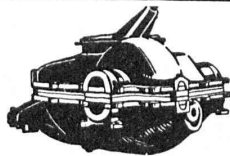
Commandes directes d'après catalogues et travaux d'après plans
spéciaux sont promptement exécutés.

Projets avec nos motifs de catalogues pour plafonds, murs, etc., en tous
genres et grandeurs, d'après plans donnés, sont fournis gratuitement.

Conditions avantageuses. Catalogues à disposition.

TRAVAUX DE SCULPTURE

Modèles artistiques pour façades et intérieurs. Groupes pour monu-
ments. Figurines pour décors et ornements de fontaines, colonnes,
vases, etc. Exécution en pierre naturelle et artificielle.



Modèles et Poulies en bois

pour toutes industries sont fabriqués comme
spécialité par

A. Krebsler Fabr. de poulies, Effretikon (Zurich)

Téléphone N° 16. — Prompte exécution.



TABLES A DESSIN

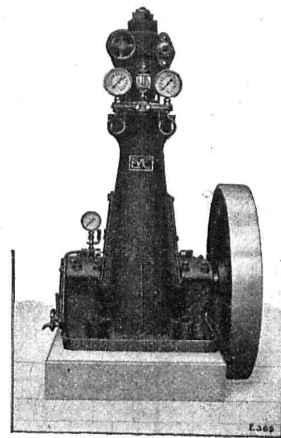
Prospectus sur demande

Meilleures
constructions

Charles Ebner
Schaffhouse

ESCHER WYSS & C^{IE} S.A.

Zurich
Suisse



Machines frigorifiques et à glace

à acide carbonique et à ammoniacque

32/23

BRIQUES CREUSES

brevet « Wærner » — sans salpêtre — brevet « Wærner »

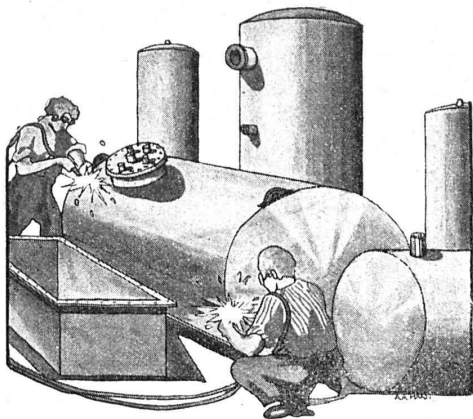
BAUER & ALBRECHT

Bureau d'Ingénieurs

PLACE MANEGG

ZURICH

Tél. : Seinau 80.78



CHAUDRONNERIE INDUSTRIELLE
TUYAUTERIES SUR PLANS
TOUS TRAVAUX DE TOLERIE

AFFOLTER, CHRISTEN & C^o
SOCIÉTÉ PAR ACTIONS BALE, 13

FAVARGER & C^o, S.A.

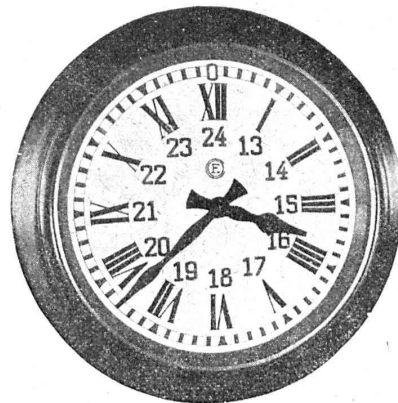
NEUCHÂTEL (Suisse)



Horloges électriques



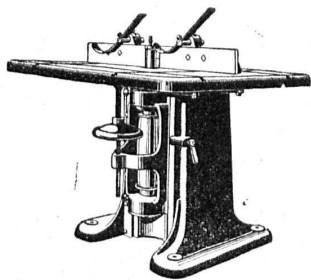
Télégraphes, Téléphones



Appareils indicateurs
à distance
du cours des Changes

Rauschenbach

Machines modernes
à travailler le bois



Toupie, Mod. K. M.



Demandez
catalogues et devis.

ATELIERS DE CONSTRUCTION RAUSCHENBACH S.A.
SCHAFFHOUSE

Représentant exclusif pour la Suisse Romande:
(à l'exception du Jura Bernois)

M. C. Félix, Boulevard de Grancy 8, Lausanne.

FABRIQUE DE PRODUITS REFRACTAIRES SA LAUSEN LAUSEN BAILE CAMP.

LIVRE DES MATERIAUX REFRACTAIRES A L'USAGE DE TOUTES LES INDUSTRIES. EXPLOITATION

DE RICHES GISEMENTS DE TERRES REFRACTAIRES
BRIQUES, NORMALES ET FAÇONNÉES, CREUSETS, DALLES, MANCHONS, CORNUES,
MEILLEURS RÉFÉRENCES, EXP. NATIONALE BERNE 1914 MÉDAILLE D'OR

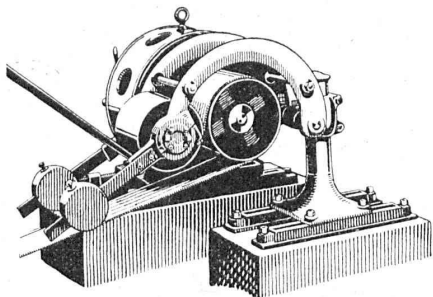
REVÊTEMENT POUR GAZOGÈNE DIAMÈTRE JUSQU'À 3000 DESQUELS NOUS EN AVONS LIVRÉ PASSE 50

TÉLÉPHON N° 27 LIESTAL COMPTE DE CHEQUES V 283

BUREAU TECHNIQUE ÉTUDES, CONSTRUCTIONS ET DÉTAILS SUR DEMANDE



OOO SOCIÉTÉ DES USINES DE LOUIS DE ROLL OOO
SUCCURSALE: USINE DE CLUS CT. DE SOLEURE



LÉNIX TYPE B, agissant par dessus.

Concessionnaires pour la Suisse des

Transmissions LÉNIX brevetées

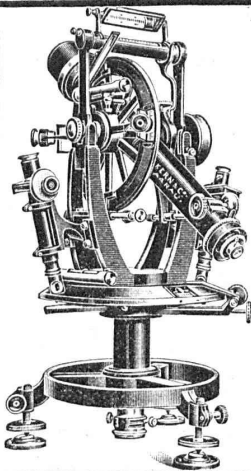
Transmissions directes avec grands rapports
et distances d'axes réduites.

Suppression des renvois. — Economie de force, de courroie et de place.

Poulies enrouleuses sur billes.

Nous avons livré plus de 8500 enrouleurs Lénix pour transmissions de force
jusqu'à 1000 chevaux et rapports de transmissions jusqu'à 1 : 25.

Installations complètes de transmissions modernes
avec paliers à graissage à bagues ou à billes, pour toutes les branches de l'industrie.



Kern

AARAU

Téodolites

Instruments de nivellement

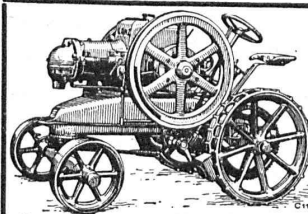
Boîtes de
Compas de précision

CATALOGUES GRATIS

Kern & C^{ie} Société Anonyme Aarau

Pierres de Lafon

en tous genres
Carrières Jurassiennes S^A
Lafon



AUTO-MOTEUR à huile lourde
« BULLDOG » Marque LANZ, 12 HP.

pouvant servir comme tracteur sur
route. Fonctionnement irréprocha-
ble à l'huile lourde, consommation
du combustible par jour de travail
seulement 5 francs approximat.

Demandez offres s. v. p. à
Ed. Blatter & Cie, Walchestr., 21, Zurich

TUBE D'ACIER SYSTEME PESCHEL

pour pose sur et dans la maçonnerie

Conducteur pour le neutre

Tube protecteur

incombustible

antirouille

stabil

montage facile et rapide



Société Anonyme des
Produits électrotechniques

SIEMENS

Dépt. SIEMENS - SCHUCKERTWERKE, Zurich