

Objektyp: **Advertising**

Zeitschrift: **Bulletin technique de la Suisse romande**

Band (Jahr): **49 (1923)**

Heft 22

PDF erstellt am: **22.07.2024**

### **Nutzungsbedingungen**

Die ETH-Bibliothek ist Anbieterin der digitalisierten Zeitschriften. Sie besitzt keine Urheberrechte an den Inhalten der Zeitschriften. Die Rechte liegen in der Regel bei den Herausgebern. Die auf der Plattform e-periodica veröffentlichten Dokumente stehen für nicht-kommerzielle Zwecke in Lehre und Forschung sowie für die private Nutzung frei zur Verfügung. Einzelne Dateien oder Ausdrucke aus diesem Angebot können zusammen mit diesen Nutzungsbedingungen und den korrekten Herkunftsbezeichnungen weitergegeben werden. Das Veröffentlichen von Bildern in Print- und Online-Publikationen ist nur mit vorheriger Genehmigung der Rechteinhaber erlaubt. Die systematische Speicherung von Teilen des elektronischen Angebots auf anderen Servern bedarf ebenfalls des schriftlichen Einverständnisses der Rechteinhaber.

### **Haftungsausschluss**

Alle Angaben erfolgen ohne Gewähr für Vollständigkeit oder Richtigkeit. Es wird keine Haftung übernommen für Schäden durch die Verwendung von Informationen aus diesem Online-Angebot oder durch das Fehlen von Informationen. Dies gilt auch für Inhalte Dritter, die über dieses Angebot zugänglich sind.

Société Suisse d'Explosifs  
**Cheddite & Dynamite**  
 Téléphone 182 LIESTAL Téléphone 182

# EXPLOSIFS

de sûreté de tout genre et de toute puissance  
 Dynamites, Mèches et Détonateurs  
**Cheddite, Telsite.**  
 Agents généraux pour la Suisse Romande :  
**PETITPIERRE Fils & C<sup>ie</sup>, Neuchâtel**  
 Téléphone 3.45.

Demandez à vos fournisseurs les  
 véritables **OUTILS** Marque

**R. STOCK & C<sup>IE</sup>**

Mèches hélicoïdales en acier carbone et  
 acier rapid. — Alésoirs, fraises, tarauds, etc.

Dépositaires : Tous les bons magasins d'outillage et  
 de quincailleries.

Dépositaire général pour la Suisse :

**N. STRUBL-OTT, BALE**

## HÉLIOGRAPHIE DUVAL

Reproduction de plans  
 Spécialité de tirage par Procédé à sec

Prix modérés.

Petit-Rocher, 6, LAUSANNE  
 Téléphone 3483

## Portes blindées

munies des derniers perfectionnements  
 anti-chalumeaux  
 à l'abri du feu et de l'effraction  
 fabriqués par la maison

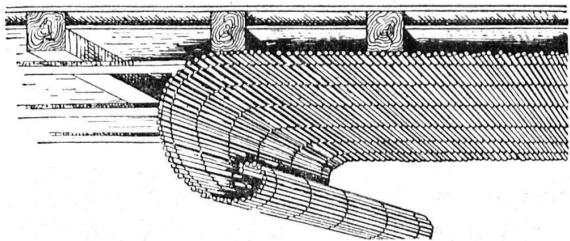
**A. & R. WIEDEMAR**

Fondée en 1862

à Berne

Fondée en 1862

Médaille d'Or : Exposition Nationale Suisse, Berne 1914



### Lattis V. S. en roseaux

pour plafonds d'un seul tenant, économiques, isolants.  
 Epargnent matériel, travail et salaires. Echantillons sur demande.

**TISSERIES de ROSEAUX RÉUNIES, ZURICH 1**

Téléphone : Schnau 78.28

**W. BAUMANN**  
**HORGEN**  
 SUISSÉ

Maison fondée  
 en 1860

**Volets à rouleaux, Stores à lames prismatiques**  
**Volets à panneaux, Paravents**

On céderait

belle entreprise de  
**menuiserie & charpente**

en plein centre des pays libérés, à  
 50 mètres gare. Installation com-  
 plète. Machines et outillage mod-  
 ernes. **Travail assuré pour de  
 longues années.** Belle affaire lu-  
 crative pour entrepreneur actif et  
 sérieux. Conditions très avantageu-  
 ses. On faciliterait le paiement.

Ecrire pour renseignements sous  
 Z 7442 X, à Publicitas, Genève.

**Bovard & Bugnion**

ci-devant : **Mathey Doret & C<sup>ie</sup>**

Brevets d'invention

Marques - Dessins et Modèles

Bollwerk, 17 **BERNE** Bollwerk, 17

### Offres d'exploitation de Brevets d'invention

**IMER & DE WURSTEMBERGER** ci-  
 devant  
**E. IMER-SCHNEIDER** INGÉNIEUR CONSEIL **GENÈVE**

Les propriétaires des brevets suisses suivants désirent entrer en  
 relation avec des fabricants suisses, en vue de la fabrication des articles  
 brevetés et seraient disposés à céder des licences d'exploitation ou à  
 vendre leurs brevets :

- N° 93321 du 11 décembre 1919, **Charles Borel**, pour : « Dispositif  
 pour travaux statistiques ».
- N° 89341 du 23 octobre 1919, **Lloyd W. Cyrenius**, pour : « Ampoule  
 pour liquides et pâtes ».
- N° 96184 du 4 décembre 1920, **Société Chimique des Usines du  
 Rhône, Anciennement Gilliard, P. Monnet & Cartier**,  
 pour : « Procédé de préparation de la saccharine ».
- N° 64321 du 13 février 1913, **J. & A. Nielausse**, pour : « Générateur  
 de vapeur à tubes d'eau et de vapeur ».
- N° 99374 du 11 octobre 1920, **Jules Fagard**, pour : « Carburateur  
 pour moteurs à explosions ».
- N° 94169 du 13 octobre 1920, **W. H. Dorman & Co, Ltd., James  
 Hanson et R. G. Hanson**, pour : « Perforatrice pour roche ».
- N° 93337 du 13 octobre 1920, **W. H. Dorman & Co, Ltd.**, pour :  
 « Dispositif régulateur de vibrations aux outils à percussion  
 et autres organes analogues ».
- N° 93396 du 13 octobre 1920, **W. H. Dorman & Co, Ltd., et James  
 Hanson**, pour : « Générateur d'ondes de pression pour  
 transmission d'énergie par conduite hydraulique ».
- N° 94281 du 4 octobre 1919, **H. S. Hele-Shaw**, pour : « Dispositif  
 d'accouplement ».
- N° 86369 du 3 novembre 1919, **Jules Bart**, pour : « Tire-bouchons ».  
 On cherche fabrique suisse capable de produire cet article  
 aux mêmes conditions que les fabriques étrangères.

Prière d'adresser les offres ou propositions à **MM. Imer & de Wür-  
 stemberger**, ci-devant **M. E. Imer-Schneider**, Ingénieur-Conseil, 59, rue  
 du Stand, à **Genève**, qui les transmettront à qui de droit.

Grande entreprise électrotechnique étrangère **cherche**

### un chef de construction

(Suisse) ayant au moins 15 ans de pratique dans la construction des machines électriques, turbogénérateurs, machines puissantes et moteurs.

Offres sous chiffre 124 à l'Indicateur Vaudois, Lausanne.

Grande entreprise électrotechnique étrangère **cherche**

### constructeurs expérimentés

de nationalité suisse, ayant au moins 6 ans de pratique dans la construction de machines électriques.

Offres sous chiffre 125 à l'Indicateur Vaudois, Lausanne.

### DÉCORATIONS EN STAFF

de fabrication spéciale brevetée et meilleur équivalent des travaux poussés sur place sont achetés par **architectes, entrepreneurs** de préférence chez

**ERNEST HABERER & Cie - BERNE**

JH 1185 B]

Téléphone 943

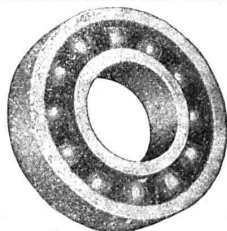
Commandes directes d'après catalogues et travaux d'après plans spéciaux sont promptement exécutés.

Projets avec nos motifs de catalogues pour plafonds, murs, etc., en tous genres et grandeurs, d'après plans donnés, sont fournis gratuitement.

Conditions avantageuses. Catalogues à disposition.

#### TRAVAUX DE SCULPTURE

Modèles artistiques pour façades et intérieurs. Groupes pour monuments. Figurines pour décors et ornements de fontaines, colonnes, vases, etc. Exécution en pierre naturelle et artificielle.



**ROULEMENT A BILLES D. W. F.** pour tout emploi.

Grandeurs normales en stock à Zurich

Paliers de machines munis de Roulements à billes D. W. F.

REPRÉSENTANT :

D<sup>r</sup> Hoigné, ci-devant M. Schoch et Co  
Münsterhof, 14, Zurich I

TUYAUX FONTE DE CHOINDEZ



SOCIÉTÉ ANONYME

TUBES ACIER A EMBOITEMENT

### VENTILATION S. A.

Filtres  
Turbines à air  
Ventilateurs

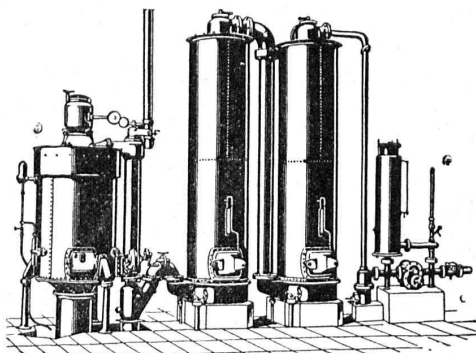
Stæfa  
Ateliers à St-Louis (Alsace)

Humidification — Chauffage — Ventilation générale —  
Réduction des buées — Dépoussiérage des cardes par le vide — Transport de copeaux — Séchoirs perfectionnés

## Sidérol

**Matériel pour protection de toits et terrasses neufs et défectueux**  
s'employant à froid et restant intact sous l'action du soleil et du froid.  
Demandez prospectus et prix au seul fabricant :  
**Walther FRICK-GLASS** Altstätten - Zurich  
Fabrique de produits chimiques pour bâtiments.

## Société Suisse pour la Construction de Locomotives et de Machines WINTERTHUR



### Gazogènes "Winterthur"

pour la gazéification de charbons  
tourbe, déchets de bois, etc.

Utilisation rationnelle et économique du gaz  
pour le chauffage de fours à tremper, à cémenter,  
à recuire, à souder, etc., etc.  
pour l'industrie textile et l'industrie chimique, etc.

Construction simple et entretien facile.  
:: Prospectus et devis sur demande ::

# FONDERIE PAUL PERRET & C<sup>ie</sup>, LAUSANNE

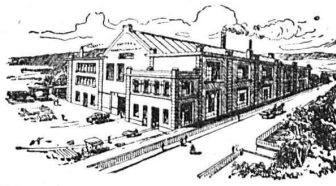
Rue de Genève - Tél. 26.60

Maison fondée en 1895

Rue de Genève - Tél. 26.60

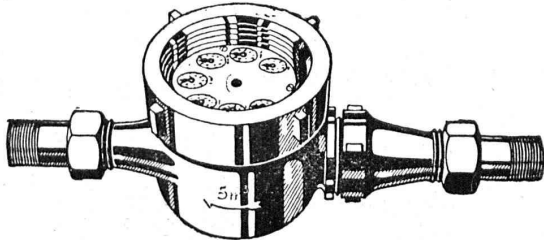
## Fonderie de Fer

Fontes pour machines sur modèles et au trousseau, jusqu'à 10,000 kg. — Fontes de bâtiments et de voirie. Articles en séries. Fontes spéciales pour l'industrie chimique.



## Fonderie de Cuivre

Bronzes phosphoreux, aluminium et tous autres alliages. — Installation moderne. Machines à mouler. — Livraisons rapides.



# COMPTEURS à EAU

CADRANS NOYÉS et CADRANS SECS

Réparations de tous systèmes. — DEMANDEZ PROSPECTUS

**A. Bürgin & C<sup>ie</sup>**, Fabrique suisse de compteurs à eau, **Bâle**

Station de vérification 4

Téléphone 6739

Seule fabrique suisse fabriquant ses compteurs entièrement en Suisse.

Représentants pour la Suisse: PETITPIERRE FILS & Co, NEUCHÂTEL

# BRIQUES CREUSES

brevet « Wœrner » — sans salpêtre — brevet « Wœrner »

## BAUER & ALBRECHT

Bureau d'Ingénieurs

PLACE MANEGG

ZURICH

Tél.: Selnau 80.78



# INDICATEUR VAUDOIS

Livre d'adresses de Lausanne et du Canton de Vaud. — Dans toutes librairies

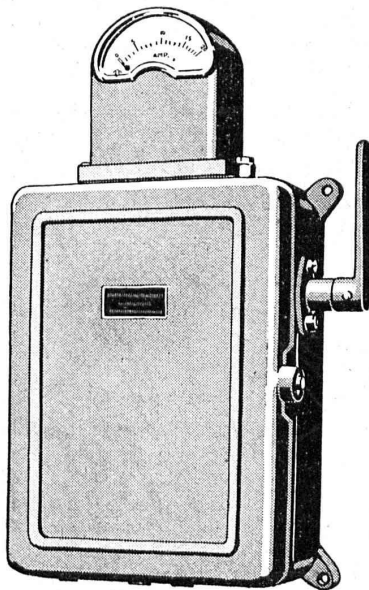
# CHARLES MAIER

FABRIQUE D'APPAREILS ÉLECTRIQUES, SCHAFFHOUSE

Bureau :  
5, Grand-Chêne

Bureau de **LAUSANNE** (Suisse)  
Téléphone 53.28

Adr. télégr. :  
Maierélec, Lausanne



Gros appareillage

Tableaux de distribution

Coffrets de manœuvre

Appareillage pour montage  
en plein air





# Le Plancher sans joints Durament

incombustible  
calorique  
- inaltérable -

pour Fabriques, Bâtiments publics et privés — le plus économique, durable et hygiénique

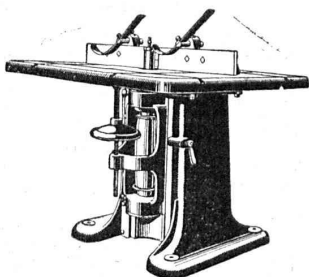
Zurich, 1  
Selnaustrasse, 3

Fabrique de Planchers Durament, G. WIRTH & C<sup>ie</sup>

Berne  
Mattenhofstr., 18

## Rauschenbach

### Machines modernes à travailler le bois



Toupie, Mod. K. M.



Demandez  
catalogues et devis.

ATELIERS DE CONSTRUCTION RAUSCHENBACH S.A.  
SCHAFFHOUSE

Représentant exclusif pour la Suisse Romande:  
(à l'exception du Jura Bernois)  
M. C. Félix, Boulevard de Grancy 8, Lausanne.

## Asphalte naturel de Travers

Seules mines d'Asphalte en Suisse.

Reconnu le meilleur Asphalte

Représentants pour la Suisse:

E.-R. Zetter & C<sup>o</sup>,  
à Soleure

Maison fondée en 1843.



Marque de fabrique.

## CHEMINÉES SCHOFER

assurent un tirage excellent par tous les temps,  
aèrent les locaux d'habitation et économisent de la place.

CANAUX SCHOFER ET ISOLIT  
BUREAU DE VENTE, BERNE



### S. A. FABRIQUES DE MEUBLES

Horgen-Glaris à Horgen

Maison suisse la plus importante pour

#### AMEUBLEMENT

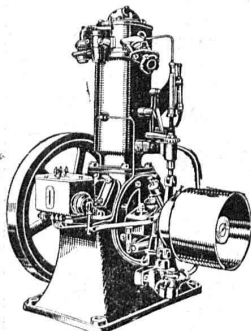
de Salles de concert, théâtres, cinématographes, restaurants, cafés, salles à manger, vestibules etc.

## WEBER et C<sup>ie</sup>, Uster-Zurich

Ateliers de constructions mécaniques et fonderie

Spécialité depuis plus de 20 ans :

# MOTEURS



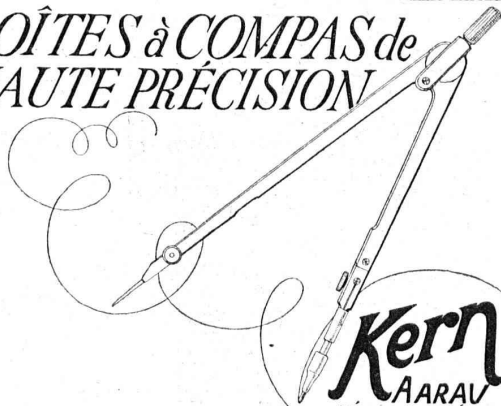
à huile lourde,  
à pétrole lampant,  
à essence ou à gaz

pour l'industrie,  
pour l'agriculture  
et pour bateaux de transport  
et de pêche

Machines automobiles à  
scier et à fendre le bois  
de chauffage

DEMANDEZ CATALOGUE ET RÉFÉRENCES

## BOÎTES à COMPAS de HAUTE PRÉCISION



**Kern**  
AARAU  
MÉCANIQUE DE PRÉCISION



MATIÈRE PREMIÈRE D'UTILITÉ UNIVERSELLE

## Diamond-Fibre

Il n'existe aucune matière première aussi diversement utilisable que la Fibre Diamond. Les usages auxquels ce produit se prête sont d'une variété pour ainsi dire infinie dans toutes les industries, notamment dans celles de la mécanique et de l'électricité. Par suite de ses propriétés, la Fibre Diamond convient parfaitement à la fabrication de toutes sortes d'articles et de pièces spéciales.

Doté de grande force diélectrique, de haute résistance à la compression, à la traction et au cisaillement, c'est une matière légère et facile à travailler, quoique dense, dure et rigide. De telles propriétés constituent des avantages dont profite tout fabricant désireux d'améliorer la qualité de ses produits tout en réduisant ses frais.

*Veuillez nous mettre au courant de vos problèmes industriels et nous vous indiquerons le moyen d'utiliser la Fibre Diamond dans votre établissement.*

### Diamond State Fibre Company

Bridgeport, Pa. (près Philadelphie) U.S.A.  
 Adr. télégraphique : « DYMNFYBR », Norristown.  
 Représentants : Zwilchenbart S.A., Bâle-Dreispietz.



**FABRIQUE DE PRODUITS REFRACTAIRES-SALAUSEN**  
**LAUSEN BALE CAMP.**

**LIVRE DES MATERIAUX REFRACTAIRES**  
**À L'USAGE DE TOUTES LES INDUSTRIES.**  
**EXPLOITATION**  
 DE RICHES GISEMENTS DE TERRES REFRACTAIRES  
 BRIQUES NORMALES ET FAÇONNÉES, CREUSETS, DALLES, MANCHONS, CORNUES.  
 MEILLEURS RÉFÉRENCES.  
 EXP. NATIONALE BERNE 1914  
 MÉDAILLE D'OR

TÉLÉPHON N° 27 LIESTAL      COMPTE DE CHEQUES Y 283

BUREAU TECHNIQUE  
 ÉTUDES, CONSTRUCTIONS  
 ET DÉTAILS SUR DEMANDE

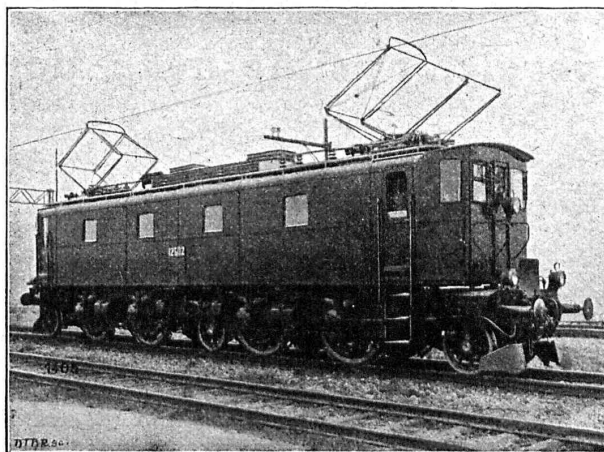
REVÊTEMENT POUR CÂTÈRE DIAMÈTRE JUSQU'À 3000  
 DESQUELS NOUS EN AVONS LIVRÉ PASSE 50

# SÉCHERON

TRACTION ÉLECTRIQUE

TRANSFORMATEURS

Locomotives, Automotrices  
 Tracteurs, Tramways  
 à courants alternatifs  
 et continu



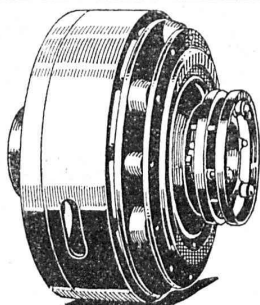
Transports d'énergie  
 par courant continu  
 à haute tension  
 Système « Série »

LOCOMOTIVE « SÉCHERON » TYPE 1B1 + B1 2 400 (HP.)  
 pour la ligne du Saint-Gothard  
 des Chemins de Fer Fédéraux Suisses.

Survolteurs — Dévolteurs — Régulateurs — Machines pour l'Electrochimie et la Radiotélégraphie  
**SOCIÉTÉ ANONYME DES ATELIERS DE SÉCHERON — GENÈVE**  
 CAPITAL : DIX MILLIONS DE FRANCS      Ci-devant : COMPAGNIE DE L'INDUSTRIE ÉLECTRIQUE et MÉCANIQUE



∞ SOCIÉTÉ DES USINES DE LOUIS DE ROLL ∞  
SUCCURSALE: USINE DE CLUS CT. DE SOLEURE



EMBRAYAGES ÉLECTROMAGNÉTIQUES A FRICTION.

### TRANSMISSIONS MODERNES

avec paliers à graissage à bagues ou à billes.

Installations de transmissions complètes pour toutes les branches de l'industrie.

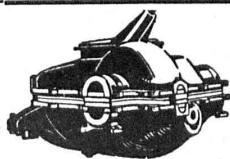
Embrayages à friction système Benn, brevetés.

Embrayages électromagnétiques à friction, brevetés en Suisse et à l'étranger.

Transmissions LÉNIX brevetées

**SUCCURSALE: FONDERIE D'OLTEN**

Fonte brute pour poulies et roues dentées  
en tous genres.



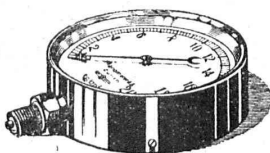
### Modèles et Poulies en bois

pour toutes industries sont fabriqués comme spécialité par

A. Kreser Fabr. de poulies, Effretikon (Zurich)  
Téléphone N° 16. — Prompte exécution.

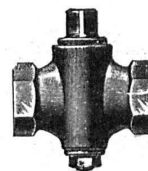
∞∞ CALCULS DE STABILITÉ ∞∞  
Projets - Devis - Mise en soumission - Surveillance - Expertise  
BÉTON ARMÉ et CONSTRUCTIONS DIVERSES

A. PARIS, Ingénieur-Conseil indépendant  
des brevets et des entreprises  
Petit Beaulieu, av. Beaulieu LAUSANNE :: Téléph. 46.92



### Manomètre S.A. Stampfenbachstr. 61 Zurich

Magasin et fabrication d'accessoires „S. et B.“



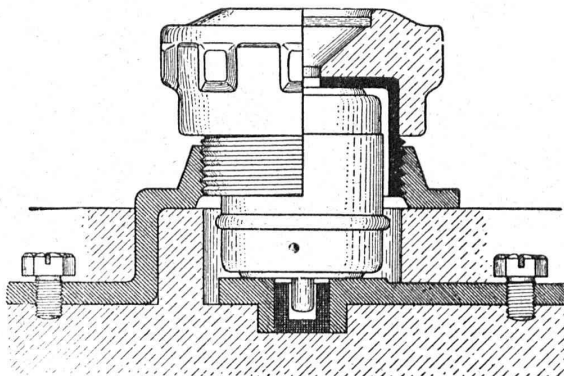
Accessoires pour machines et chaudières à vapeur

# Coupe-circuits Diazed-H

pour 80-200 amp. 500 volts

Elément, Couvercle, Fusible avec douille calibrée  
D. R. P. Brevet étranger

Moins sensibles aux variations brusques de courant de courte durée tout en garantissant un fonctionnement de toute sécurité.



Nouvelle construction améliorée. Echauffement très faible. Les nouveaux fusibles H peuvent aussi être employés dans les anciens éléments.



Société Anonyme des Produits électrotechniques

# SIEMENS



Dépt. SIEMENS-SCHUCKERTWERKE, Zurich