

Zeitschrift: Bulletin technique de la Suisse romande
Band: 49 (1923)
Heft: 25

Werbung

Nutzungsbedingungen

Die ETH-Bibliothek ist die Anbieterin der digitalisierten Zeitschriften. Sie besitzt keine Urheberrechte an den Zeitschriften und ist nicht verantwortlich für deren Inhalte. Die Rechte liegen in der Regel bei den Herausgebern beziehungsweise den externen Rechteinhabern. [Siehe Rechtliche Hinweise.](#)

Conditions d'utilisation

L'ETH Library est le fournisseur des revues numérisées. Elle ne détient aucun droit d'auteur sur les revues et n'est pas responsable de leur contenu. En règle générale, les droits sont détenus par les éditeurs ou les détenteurs de droits externes. [Voir Informations légales.](#)

Terms of use

The ETH Library is the provider of the digitised journals. It does not own any copyrights to the journals and is not responsible for their content. The rights usually lie with the publishers or the external rights holders. [See Legal notice.](#)

Download PDF: 02.02.2025

ETH-Bibliothek Zürich, E-Periodica, <https://www.e-periodica.ch>

MAMMOUTH



Isolierstoff
für Hoch- u. Tiefbau-

Mammoth

Plaque d'asphalte souple, formée d'un tissu imprégné, fabriquée avec de l'asphalte

pur et ne contenant aucun produit provenant de la distillation du goudron de houille. Etanchéité et souplesse permanentes.

Porolithe ajouté au mortier de ciment, le rendant étanche contre les intempéries.

Emulsion d'asphalte et Evéol enduit résistant à l'eau douce pour murs, constructions en bois et fer; pour toitures et fondations, ponts ouvrages hydrauliques, toits plats, terrasses.

ASPHALT-EMULSION S. A., ZÜRICH

Hafnerstrasse, 7

Téléphone Selnau 4674

Association Amicale des anciens élèves de l'Ecole d'ingénieurs de Lausanne.

Samedi 15 décembre 1923.

- 2 h. 1/2 Visite de la nouvelle centrale des téléphones automatiques, à Lausanne.
- 4 h. Visite d'une locomotive électrique en Gare de Lausanne.
- 5 h. 1/4 Assemblée générale au Café Novverraz.
- 5 h. 3/4 Causerie de M. MARTIN, ingénieur, sur les Travaux de Barberine.
- 6 h. 1/2 Souper.

S. T. S.

Schweizer. Technische Stellenvermittlung
Service Technique Suisse de placement
Servizio Tecnico Svizzero di collocamento
Swiss Technical Service of employment

ZÜRICH, Tiefenhöfe 11 — Telephone: Selnau 23.75 — Telegramme: INGENIEUR ZÜRICH

Emplois vacants.

Sont répétés les numéros: 301a, 329a, 361, 362, 363, 364, 367, 369, 371, 372, 373, 374, 375, 376.

En outre:

1. *Ingenieur-Chemiker*, Metallograph-Metallurg, mit gründlicher Beherrschung der *Metallurgie* und ihrer Anwendung aus der Praxis. Kenntnis der *Legierungstechnik*; Arbeitsinitiative, für Metallwerke im Kt. Bern gesucht. Eintritt sofort. 378.
2. *Techniker für Hoch- und Tiefbau*. Nur ältere Praktiker, die selbständig Pläne anfertigen können, kommen in Frage. Bei Konvenienz Lebensstellung (Kt. Thurgau). 379.
3. *Chemiker* mit langjähriger Praxis in der Herstellung von *Seife und chem. Produkten* von Seifenfabrik gesucht (Deutsche Schweiz). 380.
4. *Spécialiste sur pierres fines* pour fabrication de joaillerie et bijouterie recherché (Canton de Genève). 381.
5. *Mitarbeiter* zur Auswertung von 2 patentierten Verfahren, womöglich mit finanzieller Beteiligung gesucht. *Bedingung*: Kenntnis der deutschen und franz. Sprache. 382.
6. *Jüngerer, tüchtiger Techniker*, guter Zeichner, für *Vorrichtungs- und Werkzeugbau*, mit einiger Erfahrung, gesucht. Stellung ist vorläufig provisorisch. (Deutsche Schweiz). 383.
7. *Tüchtiger, erfahrener Bauführer* für eine Anzahl Doppelwohnhäuser gesucht (Zürich). 384.
8. *Heizungstechniker* zur Ueberwachung von 5 Heizkesseln 3 Typen Babcock, 1 Doppel-Kornwall und 1 Stirlingkessel, Kontrollierung zur Einsparung des Kohlenverbrauches, für chemische Fabrik in Süd-Italien gesucht. Reise und Passkosten-Vergütung. 385.
9. *Statiker mit Baupraxis* von Bauunternehmung im Kt. Bern gesucht. 386.
10. *Deux à trois ingénieurs ou techniciens-électriciens* pour l'établissement de projets de réseaux de distribution ruraux, l'établissement de canalisations haute tension et la conduite de ces travaux. Les postulants doivent avoir à leur actif: un stage pratique comme monteurs, pour installations extérieures et intérieures, quelques années de bureau dans une maison de construction ou dans un service électrique, avoir conduit des travaux analogues à ceux qu'ils seraient appelés à faire, et posséder le français (Haute-Savoie). 387.
11. *Dessinateurs habiles*, bons calligraphes, avec plusieurs années de pratique et capables d'élaborer des dessins de construction de tableaux, postes de transformation, mécanique générale, etc. La connaissance parfaite de la langue française n'est pas absolument nécessaire (Haute-Savoie). 388.

„ FIM ” FABRIQUE D'INSCRIPTIONS EN MÉTAL AEBISCHER & C^{IE}, VEVEY

Fournit aux meilleures conditions et aux prix les plus avantageux, des plaques pour machines, appareils de chauffage, automobiles, moteurs, turbines et appareils divers.

Représentant exclusif pour la Suisse romande de MM. DAUBENMEIER & MEYER, fabrique de plaques, insignes, cadrans, etc., par procédé chimique et estampés. 2329

Mise au concours de travaux

La Direction du 1^{er} arrondissement des Chemins de fer fédéraux met au concours en deux lots:

1^o les travaux de construction des culées du pont sur le Rhône à Massaboden;

2^o le démontage à Viège et le remontage à Massaboden de l'ancien tablier métallique du pont sur la Viège.

Les formulaires de soumission peuvent être retirés au Service central de la Voie, bureau des ponts, rez-de-chaussée du bâtiment de la P. V., à Lausanne, ou au bureau de l'Ingénieur de section, à Sion.

Les plans seront remis aux entrepreneurs qui en feront la demande moyennant un dépôt de 5 fr. Ce montant sera remboursé si les plans sont restitués en bon état à l'appui d'une soumission.

Les offres devront parvenir à la Direction soussignée le 17 décembre 1923 au plus tard, sous pli fermé portant la suscription: Pont de Massaboden, maçonneries ou tablier métallique.

Elles sont valables jusqu'au 31 janvier 1924.

L'ouverture des offres aura lieu le 19 décembre à 11 heures dans le bâtiment de l'Administration I des C. F. F.

J. H. 51703 c.

ANTIGEL

Le meilleur antifrigoirique pour maçonage

Demandez offre et prospectus chez

ALTHAUS S. A., Zollikofen

P. 7824 Y.

près BERNE

Alimentation en eau des villes d'Athènes, du Pirée et de leurs banlieues

Avis de Concours international

Le Consulat Général de Grèce, à Genève, porte à la connaissance des intéressés que la **construction, l'entretien et l'exploitation des travaux d'alimentation en eau** des villes d'Athènes, du Pirée et de leurs banlieues sont mis en concours international par le gouvernement grec.

Les conditions, le cahier des charges, les diagrammes et plans, un rapport succinct concernant le mode de l'alimentation en eau proposé, peuvent être consultés au siège du Consulat de Grèce, à Genève, 44, boulevard des Tranchées, de 10 heures à midi, ou bien au Consulat général de Grèce à Zurich, aux mêmes heures.

On cherche

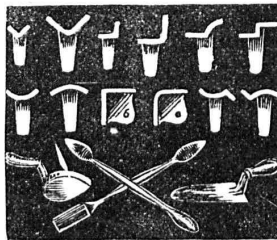
pour une fabrique de machines avec fonderie, entreprise de moyenne importance, située en petite ville environs de Paris, un

ingénieur mécanicien ou technicien

comme chef d'exploitation. Adresser offres avec tous renseignements nécessaires sur nationalité, instruction, occupation antérieure, âge, copies de certificats et références, etc., sous H 27307 L Publicitas, Lausanne.

Technicien - architecte

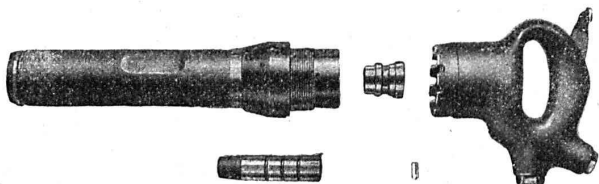
diplômé en Suisse; bonnes références, pratique, cherche place. Ecrire sous chiffre 126 à l'Indicateur Vaudois, Lausanne.



Outils pour la fabrication des pierres en ciment
Lissoires, Truelles
Spatules P. 4909 G.

Catalogue sur demande.

B. ENZLER, Appenzell



INSTALLATIONS D'AIR COMPRIMÉ

Pistolets pulvérisateurs



VENTILATION S. A.

Filtres
Turbines à air
Ventilateurs

Stæfa
Ateliers à St-Louis (Alsace)

Humidification — Chauffage — Ventilation générale — Réduction des buées — Dépoussiérage des cardes par le vide — Transport de copeaux — Séchoirs perfectionnés

Offres d'exploitation de Brevets d'invention
IMER & DE WURSTEMBERGER ci-devant
E. IMER-SCHNEIDER INGENIEUR CONSEIL GENEVE

Les propriétaires des brevets suisses suivants désirent entrer en relation avec des fabricants suisses, en vue de la fabrication des articles brevetés et seraient disposés à céder des licences d'exploitation ou à vendre leurs brevets :

- N° 59856 du 4 janvier 1912, **West Desinfecting Co.**, pour : « Appareil distributeur de liquide ».
- N° 55109 du 19 novembre 1910, **Vedovelli, Priestley & Co.**, pour : « Chapelet pour la suspension de lignes électriques ».
- N° 96617 du 30 décembre 1920, **Improved Whaling Limited**, pour : « Projectile pour la chasse des mammifères marins ».

Prière d'adresser les offres ou propositions à **MM. Imer & de Wurstemberger**, ci-devant **M. E. Imer-Schneider**, Ingénieur-Conseil, 59, rue du Stand, à Genève, qui les transmettront à qui de droit.

Vente de vieux fer

env. 100 tonnes, évt 220 tonnes de câbles en fils de fer; env. 80 tonnes d'autres pièces métalliques, provenant de la démolition du Grand Pont suspendu sur la Sarine, à Fribourg.

Renseignements détaillés auprès des soussignés : **Jæger & Lusser**, ingénieurs, Direction des travaux du pont de Zehringen, Fribourg. P. 4897 F.

Mise en soumission

Le Département des Travaux publics du Canton du Valais met en soumission la construction d'un nouveau pont sur le Rhône, à Branson, entre les localités de Martigny-Ville et de Fully.

Les conditions essentielles d'établissement sont les suivantes :

Ouverture libre : 96 m.

Largeur libre entre parapets : 5 m.

Les formulaires de soumission ainsi que le plan de situation et profil en travers de l'emplacement peuvent être retirés contre finance de 5 francs à la Caisse d'Etat du Valais.

Les plans et soumissions devront être déposés au Département des Travaux publics pour le 5 janvier 1924, à midi. Le cahier des charges est à consulter au Bureau N° 9 du Département soussigné.

Sion, le 26 novembre 1923.

Le Chef du Département des Travaux publics :
E. DELACOSTE.

LIBRAIRIE F. ROUGE & C^{ie}

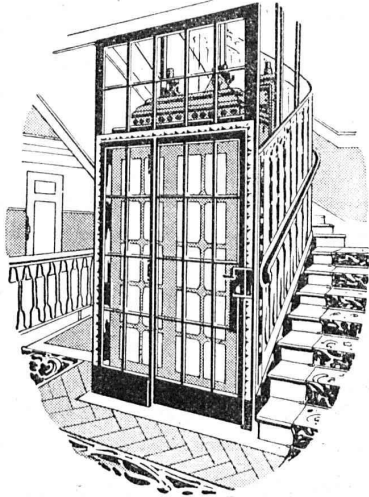
Rue Haldimand. 6 LAUSANNE 6, Rue Haldimand

ÉTRENNES Choix immense et varié d'OUVRAGES POUR L'ENFANCE ET LA JEUNESSE

Envoi sur demande gratis et franco de notre catalogue d'ouvrages d'étrennes

ÉTRENNES

Imprimerie La Concorde
Jumelles, 4, Lausanne
TRAVAUX EN TOUS GENRES



ASCENSEURS

ET

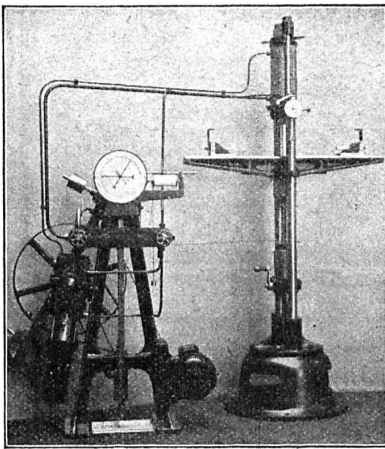
MONTE-CHARGES

DE TOUS SYSTÈMES

Fabrique Suisse de Wagons Schlieren S. A., à Schlieren (Zurich)

REPRÉSENTANT
POUR LE CANTON DE BERNE
ET LA SUISSE ROMANDE:

A. BERNHEIM, INGÉNIEUR
VIKTORIASTRASSE, 87 BERNE



Machine universelle de traction
de 10 tonnes.

Alfred J. Amsler & Co, Schaffhouse

Machines d'essai pour traction, compression, flexion, pliage, torsion, choc, dureté, usure, endurance, pression intérieure, sur métaux et bois; sur câbles, cordages, chaînes, courroies, ressorts, manomètres, etc.

Machines pour essais de ciment, béton, pierre, et autres matériaux de construction, à la compression, traction, flexion, usure, perméabilité à l'eau.

Dynamomètres de torsion pour machines à marche rapide.

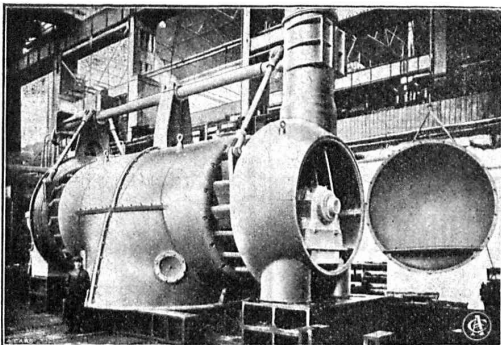
Machines à diviser pour usage industriel.

Planimètres - Intégrateurs - Moulinets hydrométriques - Limnigraphes

TURBINES HYDRAULIQUES

ATELIERS DES CHARMILLES S. A., GENÈVE

109, ROUTE DE LYON, 109



Turbine Francis double de 3100 CV. Chute 8,20 mètres Vitesse 150 tours/minute.

RÉGULATEURS BREVETÉS

TURBINES HYDRAULIQUES

ATELIERS DES CHARMILLES S. A.

109, ROUTE DE LYON, 109

GENÈVE

C.F. WEBER S.-A., Leipzig-Pl. SUCCURSALE: MUTTENZ-BALE

Téléphone 12

Fabrique de cartons bitumés et de produits de goudron

Télégrammes : Nonnenmühle

Maison de 1er ordre pour la livraison de

Plaques isolantes asphaltées en toutes épaisseurs et en tous genres,
Vernis d'asphalte, Antiélaéolithe, Asphalte pour parquets, Carbolinéum,
Mastic d'asphalte pour divers usages, Matières désinfectantes

PAPIERS calque à dessin - Copies de plans en tous genres

HÉLIOGRAPHIQUES ED. AERNI-LEUCH, BERNE



LANDIS & GYR SA
ZOUG

Compteurs d'électricité
Wattmètres Système Ferraris Interrupteurs horaires



JACOY DES COMBES & Co
BIENNE
CLÔTURES
FABRICATION & POSE

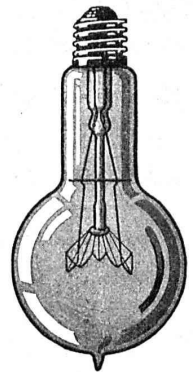


Badigeonneuse « Rapid » (par air comprimé).

Enduit ou peinture de façades.
Pour peindre et désinfecter des usines
ateliers et magasins de tous genres.
Demandez la liste N° 20.

C. Nievergelt & C^{ie}, Zurich
Succ. de H. CORRODI-HANHART

Représentant pour la Suisse romande :
A. Schmied, 9, Chemin de Roche, Genève



LAMPES

à filament étiré

1 Watt et 1/2 Watt

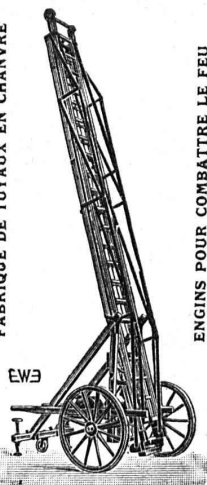
Fabrication exclusivement suisse

LUMIÈRE S.A.
GOLDAU (Suisse)

ÉCHELLES
pour service électrique et pour pompiers

FABRIQUE DE TUYAUX EN CHANVRE

ENGINS POUR COMBATTRE LE FEU



EHR SAM, WÄDENSWIL (Zurich)



J. Walser & Co.
WINTERTHUR
Constructeurs de Cheminées
d'usines enmurages de chaudières
Fours pour l'industrie céramique
chimique et métallurgique,
fours crématrices et gazogènes
Expertises
MAISON FONDÉE EN 1880

**DALLAGES DE VERRE
ET BÉTON ARMÉ**



**P. CHIARA
LAUSANNE**

INDICATEUR VAUDOIS

Livre des adresses
de Lausanne et du
Canton de Vaud.

Dans toutes librairies

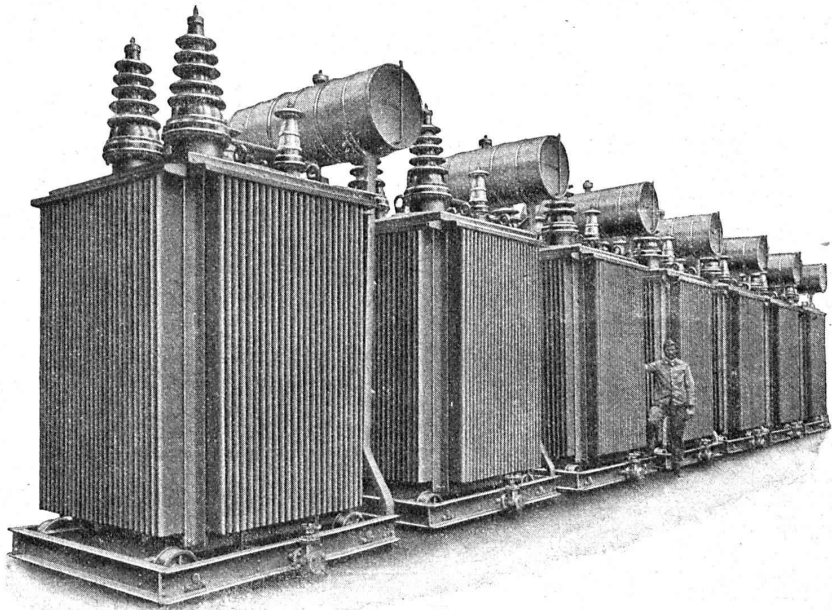
Ateliers de Construction **OERLIKON**

Bureau de **LAUSANNE**
GARE DU FLON

Transformateurs

monophasés pour stations à air libre, installés à Valanciennes et Jeumont (France).

Puissance par groupe de 3 transformateurs: 7500 KVA, 17300-65000 Volts, 50 périodes.



Le Plancher sans joints Durament

incombustible
calorique
- inaltérable -

pour Fabriques, Bâtiments publics et privés — le plus économique, durable et hygiénique

Zurich, 1
Selnaustrasse, 3

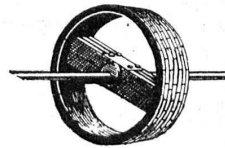
Fabrique de Planchers Durament, G. WIRTH & C^{ie}

Berne
Mattenhofstr., 18

L'ECOLE LÉMANIA
LAUSANNE
prépare vite et très bien pour
POLYTECHNICUM
Ecole des Beaux-Arts, Paris
Ecole spéciale d'Architecture, Paris

■ ■ CALCULS DE STABILITÉ ■ ■
Projets - Devis - Mise en soumission - Surveillance - Expertise
BÉTON ARMÉ et CONSTRUCTIONS DIVERSES

A. PARIS, Ingénieur-Conseil indépendant
des brevets et des entreprises
Petit Beaulieu, av. Beaulieu LAUSANNE :: Téléph. 46.92

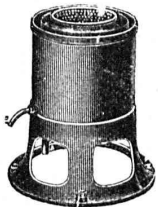


Modèles et Poulies en bois

pour toutes industries sont fabriqués comme spécialité par

A. Krebsler Fabr. de poulies, Effretikon (Zurich)
Téléphone N° 16. — Prompte exécution.

Essoreuses Machines à laver



fonctionnant par pression d'eau ou par force électrique pour

MÉNAGES, HOTELS
HOPITAUX

Ad. SCHULTHESS & C^{ie}

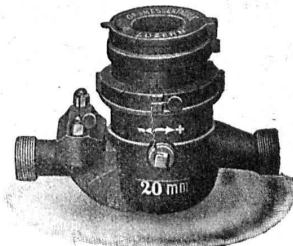
Mühlebachstr. 62 ZURICH Mühlebachstr. 62

Représentant : Ch. ROLLI, ingr., Montreux

EN EMPLOYANT LES Compteurs à eau «PILATE»

construits conformément au règlement fédéral de vérification

vous faites des économies dans la consommation d'eau et évitez en même temps des grands frais de construction pour de nouvelles prises d'eau, etc.



Représentant pour :
Vaud Neuchâte
Fribourg et
Jura bernois.
M.M.
Frossard & Marro,
Fribourg.

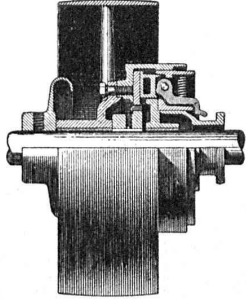
JH 2225 LZ

Demandez prix et prospectus détaillés par

Elster & C^{ie}, Lucerne, fabrique de compteurs de gaz et à eau bureau fédéral de vérification n° 3.



∞ SOCIÉTÉ DES USINES DE LOUIS DE ROLL ∞
SUCCURSALE: USINE DE CLUS CT. DE SOLEURE



EMBRAYAGE BENN

Breveté dans tous les pays industriels.

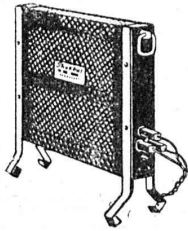
Embrayage à friction perfectionné par plusieurs années d'expériences.

Complètement fermé. — Aucune partie saillante.
Surfaces frottantes en forme de disques.

Peut être embrayé ou débrayé pendant la marche
et en pleine charge quelle que soit sa vitesse.

INSTALLATIONS DE TRANSMISSIONS

Embrayage Benn, type NN, pour accoupler un arbre à une poulie à courroie. avec paliers à graissage à bagues ou à billes pour toutes les branches de l'industrie.

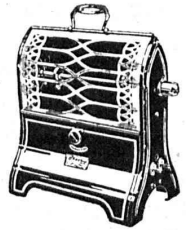


S. A. KUMMLER & MATTER, Aarau

Fabrique d'appareils électriques pour chauffage et cuisson

Appareils de chauffage en tous genres à partir de 34 francs. — Radiateurs paraboliques à feu vif visible. Nouveau modèle forme cheminée cuivre martelé.

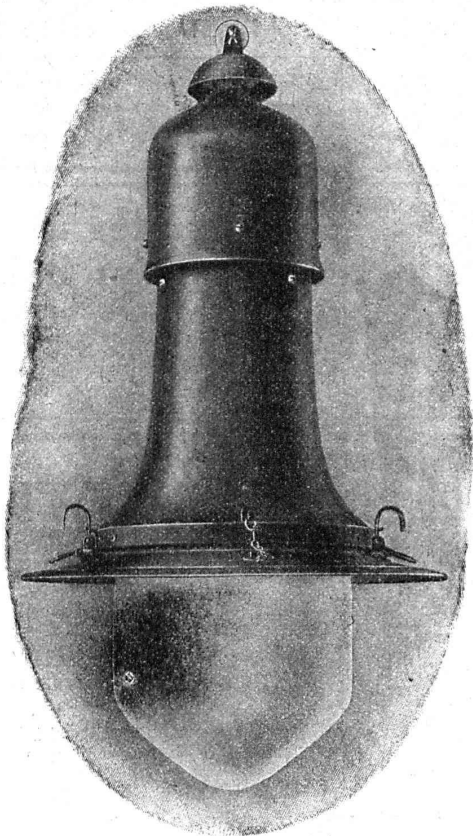
PROSPECTUS A DISPOSITION



ANÉROÏDES POUR MESURES ALTIMÉTRIQUES

En usage pour nivellements provisoires de chemins de fer, canaux, routes et conduites dans les terrains accidentés, forêts et colonies. Modèle spécial pour touristes. Chaque instrument est calibré dans une chambre pneumatique moyennant un baromètre à mercure, muni de tables de correction et vérifié lors d'une ascension de montagne.

FABRICATION ET VENTE PAR H. METTLER, INGÉNIEUR, ZURICH, TRITTLIGASSE



CAMILLE BAUER, Bâle

Fournitures électriques en gros

Vente exclusive pour la Suisse
des

Armatures „Kandem“

pour lampes 1/2 Watt

avec douilles Edison ou Goliath réglables à l'extérieur

Emaillées au feu. — Inoxydables. — Aération parfaite.

Intérieur inaccessible à la pluie.

Les Armatures « Kandem » réunissent tous les progrès faits dans le domaine de l'éclairage électrique.

LIVRAISON IMMÉDIATE DEPUIS BALE