

**Zeitschrift:** Bulletin technique de la Suisse romande  
**Band:** 49 (1923)  
**Heft:** 26

## **Werbung**

### **Nutzungsbedingungen**

Die ETH-Bibliothek ist die Anbieterin der digitalisierten Zeitschriften. Sie besitzt keine Urheberrechte an den Zeitschriften und ist nicht verantwortlich für deren Inhalte. Die Rechte liegen in der Regel bei den Herausgebern beziehungsweise den externen Rechteinhabern. [Siehe Rechtliche Hinweise.](#)

### **Conditions d'utilisation**

L'ETH Library est le fournisseur des revues numérisées. Elle ne détient aucun droit d'auteur sur les revues et n'est pas responsable de leur contenu. En règle générale, les droits sont détenus par les éditeurs ou les détenteurs de droits externes. [Voir Informations légales.](#)

### **Terms of use**

The ETH Library is the provider of the digitised journals. It does not own any copyrights to the journals and is not responsible for their content. The rights usually lie with the publishers or the external rights holders. [See Legal notice.](#)

**Download PDF:** 02.02.2025

**ETH-Bibliothek Zürich, E-Periodica, <https://www.e-periodica.ch>**

# BULLETIN TECHNIQUE DE LA SUISSE ROMANDE

ORGANE AGRÉÉ PAR LA COMMISSION CENTRALE POUR LA NAVIGATION DU RHIN

Organe en langue française de la  
SOCIÉTÉ SUISSE DES INGÉNIEURS ET DES ARCHITECTES

ainsi que de  
la Société vaudoise des Ingénieurs et des Architectes, de l'Association des Anciens Elèves de l'Ecole d'Ingénieurs  
de l'Université de Lausanne et des Groupes Romands de la G. e. P.

## ABONNEMENTS :

Suisse : 1 an, 12 francs  
Etranger : 14 francs

Pour sociétaires :

Suisse : 1 an, 10 francs  
Etranger : 12 francs

Prix du numéro :  
75 centimes.

Pour les abonnements  
s'adresser à la librairie  
F. Rouge & C<sup>o</sup>, à Lausanne.

## COMITÉ DE RÉDACTION

Président : P. PICCARD, ingénieur, à Genève.  
Secrétaire : EDM. EMMANUEL, ingénieur, à Genève.

### MEMBRES :

*Fribourg* : MM. F. BROILLET, architecte ; J. LEHMANN, ingénieur cantonal ; R. DE SCHALLER, architecte. — *Vaud* : MM. EPITAUX, architecte ; W. GRENIER, ingénieur, professeur honoraire de l'Université de Lausanne ; E. JOST, architecte ; CH. THEVENAZ, architecte. — *Genève* : MM. L. ARCHINARD, ingénieur ; E. IMER-SCHNEIDER, ingénieur-conseil ; RENE NEESER, ingénieur ; CH. WEIBEL, architecte. — *Neuchâtel* : MM. ED. ELSKES, ingénieur ; A. MRAN, ingénieur cantonal ; E. PRINCE, architecte. — *Valais* : MM. J. COUCHEPIN, ingénieur, à Martigny ; HAENNY, ingénieur, à Sion.

RÉDACTION : H. DEMIERRE, ingénieur.  
LAUSANNE, Jumelles, 4

## CONSEIL D'ADMINISTRATION DU BULLETIN TECHNIQUE

E. IMER-SCHNEIDER, ingénieur-conseil, *président* ;  
J. CHAPPUIS, ingénieur. — A. DOMMER, ingénieur. — H. MEYER, architecte.  
F. ROUGE, libraire.

## ANNONCES :

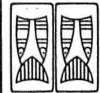
50 centimes la ligne  
Rabais pour annonces répétées

Demandez tarif spécial  
pour fractions de pages à

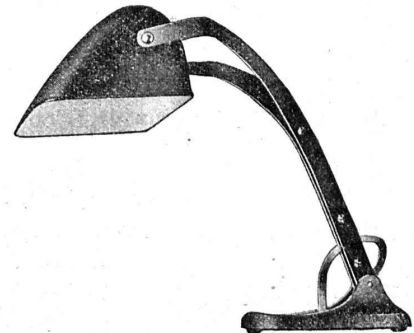
*l'Indicateur Vaudois*  
(Société Suisse d'Édition)  
Jumelles, 4, Lausanne.




## CAMILLE BAUER, BALE



### Lampe idéale pour pupitre et lecture



Haute intensité lumineuse.  9

Rayonnement vers le bas.

La lumière ne touche pas les yeux.

Lampe solide, pratique et bon marché.

DEMANDEZ LES PRIX

## S. A. Hasler

ci-devant  
l'atelier des télégraphes de G. Hasler

## Berne



### Appareils téléphoniques

Prix-courant sur demande

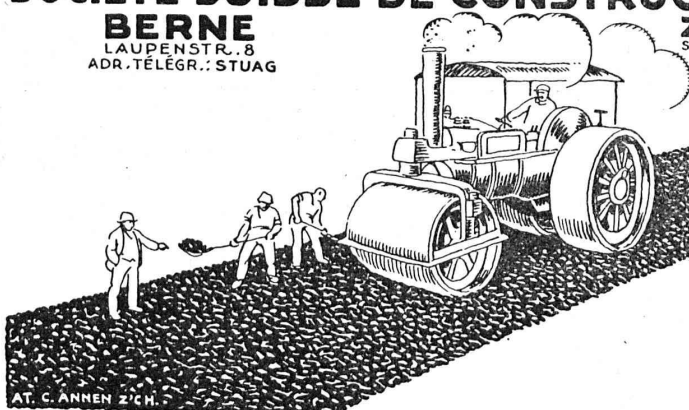
- 2 -

# SOCIÉTÉ SUISSE DE CONSTRUCTION DE ROUTES S.A.

**BERNE**  
LAUPENSTR. 8  
ADR. TÉLÉGR.: STUAG

**ZURICH**  
STEINWIESSTR. 40

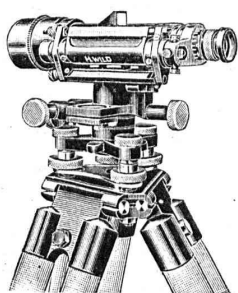
**LAUSANNE**  
PETIT CHÊNE 22



AT. C. ANZEN 27 CH.

*Maison la plus importante  
spécialisée dans la construction  
de routes:*

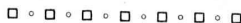
Tarmacadam. Systèmes Aeberli et  
Philippin. Cylindrages de routes.  
Goudronnages superficiels. Asphalte  
coulé, comprimé et cylindré. Pavés  
ordinaires. Pavages mosaïques.  
Fournitures de pavés et gravier cassé



LE NIVEAU  
PARFAIT

## Les Niveau et Théodolite WILD

sont les meilleurs instruments de géodésie.



Prix avantageux.

Demandez catalogues à la

**Société Anon. de Vente - Heerbrugg**  
des instruments de géodésie Henri Wild (St-Gall)

## Ebol

Enduit noir pour l'augmentation de l'étanchéité  
du béton. Protège le béton et les métaux contre  
l'eau acidulée, les eaux de terrains maré-  
cageux, etc. **Moyen anti-rouille.**

DEMANDEZ PRIX ET ÉCHANTILLONS

E. BECK, fabricant de produits d'asphalte, PIETERLEN

**GRUES  
PALANS  
ASCENSEURS  
MONTE-CHARGES  
MOTEURS  
électriques  
1/100 ÷ 30 HP**

**SCHINDLER & C<sup>IE</sup>**  
**LUCERNE**  
*maison fondée  
1874*

## Société Suisse des Explosifs

Usine et siège à GAMSEN près Brigue (Valais)

Explosifs de sûreté :

# GAMSITE

PLASTAMMITE ◦ SIMPLONITE

Dynamites à tous dosages

Dynamite „Antigel“

Mèches et Détonateurs

Tous accessoires pour le tir des Mines

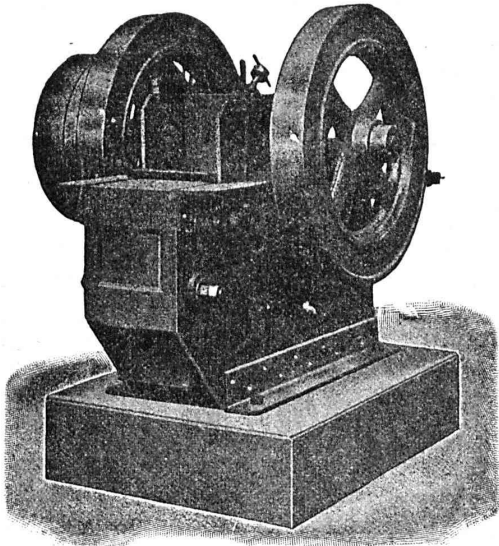
Télégrammes : „Explosifs-Brigue“

Téléphone : N° 15, Brigue

# CONCASSEURS

Nouvelle construction avec tige broyeuse et excentrique combinée en une seule pièce.

Disponible en magasin modèles N° II à X.  
Rendement de 30 à 150 m<sup>3</sup>.



Fabrication suisse de tout premier ordre.

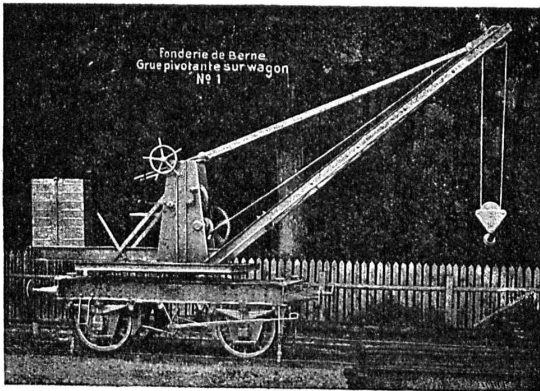
## ROBERT AEBI & C<sup>ie</sup>, S. A., ZURICH

Maison fondée en 1880

### Société des USINES de LOUIS de ROLL

Succursale: FONDERIE DE BERNE, à Berne.

Lettres et Télégrammes : Fonderie de Berne, à Berne. Téléphone 10.66



**Appareils de levage :** Ponts roulants, grues pivotantes, grues de chargement, etc., pour commande à bras et commande électrique.

**Matériel de chemins de fer :** Ponts tournants et chariots transbordeurs, branchements et croisements pour voies normales et voies étroites, Barrières.

**Chemins de fer de montagne :** Funiculaires complets. avec freins spéciaux (systèmes brevetés), depuis 1898 94 exécutions.

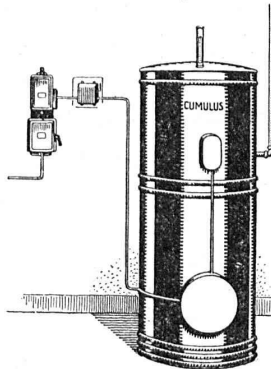
**Superstructures à crémaillère :** Systèmes : Riggenbach, Abt, Strub, Peter, etc.

**Barrages :** Installations métalliques et mécaniques pour barrages et canaux, grilles, machines pour nettoyer les grilles, treuils, etc.

Renseignements sur des installations faites, références. Projets et Devis sont à disposition.

## Le chauffe-eau électrique « Cumulus » TYPE ÉCONOMIQUE

offre des avantages considérables par rapport aux chauffe-eau ordinaires.



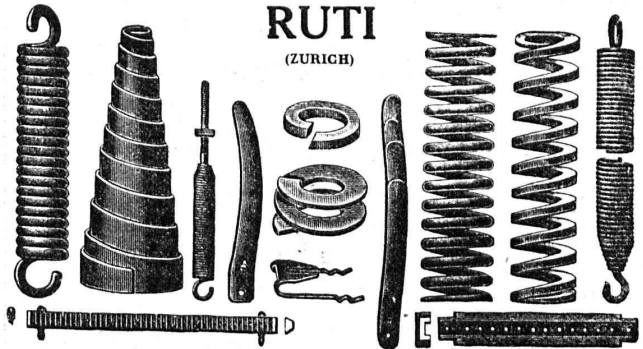
Demandez  
notre prospectus 63

Fabrique  
d'Appareils électriques  
**Fr. SAUTER S. A.**  
BALE

Bureau technique à Genève  
25, Boulev. Georges Favon

## BAUMANN & C<sup>ie</sup>

Ateliers pour la construction de Ressorts en tous genres.



RUTI  
(ZURICH)

RESSORTS EN FIL D'ACIER DE 0,2-50 mm. D'ÉPAISSEUR  
en fil de laiton, nickel et bronze

pour toutes machines et appareils

RESSORTS EN TOLE D'ACIER TREMPÉ BLEUI

RONDELLES A RESSORT

### Articles techniques pour l'industrie textile

Calculs pour la capacité de charge à disposition de nos clients.

## Nos spécialités brevetées :

GRUES A TOUR PIVOTANTES  
MONTE-CHARGES RAPIDES  
débrayage automatique

BÉTONNIÈRES  
TREUILS RAPIDES  
etc., etc., etc.

Société Générale de  
Matériel d'Entrepreneurs, S. A., Zurich

21<sup>e</sup>, Rue Weinberg

Tél. Hottingen 90.99

# FONDERIE PAUL PERRET & C<sup>ie</sup>, LAUSANNE

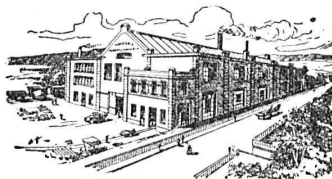
Rue de Genève - Tél. 26.60

Maison fondée en 1895

Rue de Genève - Tél. 26.60

## Fonderie de Fer

Fontes pour machines sur modèles et au trousseau, jusqu'à 10,000 kg. — Fontes de bâtiments et de voirie. Articles en séries. Fontes spéciales pour l'industrie chimique.



## Fonderie de Cuivre

Bronzes phosphoreux, aluminium et tous autres alliages. — Installation moderne. Machines à mouler. — Livraisons rapides.

**Nouveau !**

breveté

**Important !**

breveté

# SUBOX

La couleur à base de plomb qui fera époque ; expérimenté depuis plusieurs années ; emploi très avantageux.

## Métallisation par simple enduit.

Meilleure protection contre toutes les intempéries auxquelles seraient exposés :

Fer, Fer-blanc, Bois, Ciment, Carton, Eternit, etc.

## Subox - Rongeur de Rouille

Se suffit à lui-même ; ne nécessite pas d'autre couleur. (Nuance gris foncé.)

Fabrication par S. A. SUBOX, Langstr., 187, Zurich 5

Représentant général pour la Suisse :

PAUL KUONI, Sonnenquai, 3, Zurich I.

Représent. p<sup>r</sup> les cantons de St. Gall, Thurgovie & Appenzell : S. A. SALZMANN & C<sup>ie</sup>, Geltenwilenstr. 18, St. Gall.

**Demandez prospectus et offres.**

# Asphalte naturel de Travers

Seules mines d'Asphalte en Suisse.

Reconnu le meilleur Asphalte

Représentants pour la Suisse :

**E.-R. Zetter & C<sup>o</sup>,**  
à Soleure

Maison fondée en 1843.



Marque de fabrique.

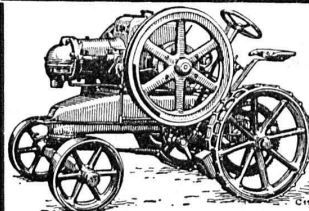


## S. A. FABRIQUES DE MEUBLES Horgen-Glaris à Horgen

Maison suisse la plus importante pour

### AMEUBLEMENT

de Salles de concert, théâtres, cinémathogues, restaurants, cafés, salles à manger, vestibules etc.



## AUTO-MOTEUR à huile lourde

« BULLDOG » Marque LANZ, 12 HP.

pouvant servir comme tracteur sur route. Fonctionnement irréprochable à l'huile lourde, consommation du combustible par jour de travail seulement 5 francs approximatif. Demandez offres s. v. p. à

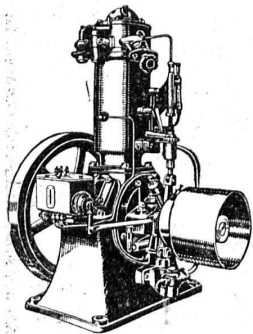
Ed. Blatter & C<sup>ie</sup>, Walchestr., 21, Zurich

# WEBER & C<sup>ie</sup>, Uster-Zurich

Ateliers de constructions mécaniques et fonderie

Spécialité depuis plus de 20 ans :

# MOTEURS



à huile lourde,  
à pétrole lampant,  
à essence ou à gaz

pour l'industrie,  
pour l'agriculture  
et pour bateaux de transport  
et de pêche

Machines automobiles à scier et à fendre le bois de chauffage

DEMANDEZ CATALOGUE ET RÉFÉRENCES.



## UNION SOCIÉTÉ ANONYME À BIENNE

Première fabrique Suisse de Chaînes soudées par procédé électrique breveté  
USINE À MÂCHE.

Chaînes en tous genres pour l'Industrie. Chaînes calibrées et éprouvées à double résistance pour grues, monte-charges, palans et toutes sortes d'appareils de levage. Chaînes pour élévateurs et transporteurs. Chaînes à lier pour chemins de fer. Chaînes de charge pour fonderies etc. Chaînes antidérapantes pour automobiles.

LES COMMANDES SONT REÇUES PAR  
TRÉFILERIES RÉUNIES S. A., BIENNE  
S. A. DES FORGES ET USINES DE MOOS, LUCERNE  
H. HESS & C<sup>ie</sup>, PILGERSTEG, RUTZ, ZÜRICH

# COMMUTATEUR ÉTOILE-TRIANGLE

pour moteurs asynchrones à induit en court-circuit

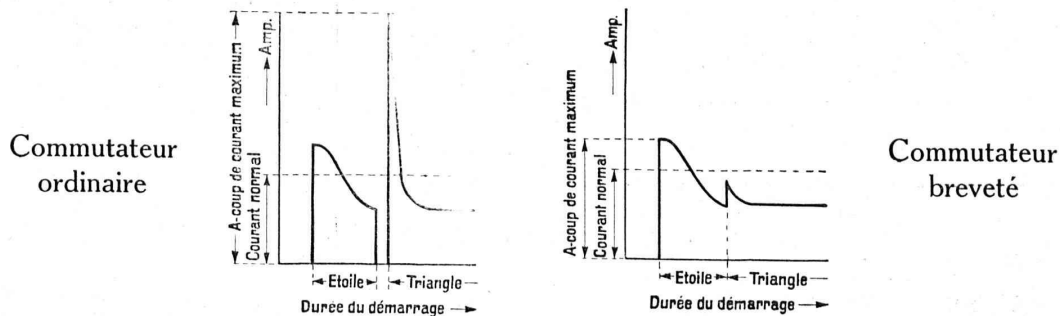
## Nouvelle construction brevetée

L'emploi du commutateur étoile-triangle ordinaire se borne à des moteurs jusqu'à 2 KW, en raison de l'à-coup de courant à l'enclenchement de la connexion triangle.

Le nouveau commutateur, munis de résistances de choc,

## sans interruption de circuit

permet l'emploi de moteurs à induit en court - circuit jusqu'à 30 KW.



Ces diagrammes ont été relevés au démarrage d'un moteur de 7,5 KW, 220 Volt, 1500 T./min., sous 1/3 de charge normale.

*Vérifié par l'Association Suisse des Electriciens.*

## Avantages des moteurs à induit en court-circuit :

Frais d'achat et d'installations réduits. - Absence de bagues et balais. - Insensibilité aux mauvais traitements. - Facteur de puissance et rendement meilleurs.

**S. A. des Produits Electrotechniques**

# SIEMENS

ZURICH - Löwenstrasse 35

Téléphone Selnau 53.44

**FABRIQUE DE PRODUITS REFRACTAIRES-SALAUSEN LAUSEN BALE CAMP.**

**LIVRE DES MATERIAUX REFRACTAIRES A L'USAGE DE TOUTES LES INDUSTRIES.**  
 EXPLOITATION DE RICHES GISEMENTS DE TERRES REFRACTAIRES  
 BRIQUES, NORMALES ET FAÇONNEES, CREUSETS, DALLES, MANCHONS, CORNUES,  
 MEILLEURS REFERENCES EXP. NATIONALE BERNE 1914. MEDAILLE D'OR

REVETEMENT POUR CATHODES DIAMETRE JUSQU'A 3000 DESQUELS NOUS EN AVONS LIVRE PASSE 50

TÉLÉPHON N°27 LIESTAL      COMPTE DE CHEQUES V283

**BUREAU TECHNIQUE**  
 ÉTUDES, CONSTRUCTIONS ET DÉTAILS SUR DEMANDE

**IMPRIMERIE LA CONCORDE LAUSANNE**

Direction : **LAUSANNE**  
 Th. Pache-Tanner      JUMELLES, 4  
 J. Pache-Vuitel      Téléphone 3595

Impressions commerciales et artistiques  
 Tirages en couleurs, illustrations, Labeurs  
 Journaux, volumes, brochures, catalogues  
 Circulaires :: Enveloppes :: Programmes  
 Cartes de visite et d'adresse, Obligations  
 Faire-part, Registres :: Algèbre, Musique

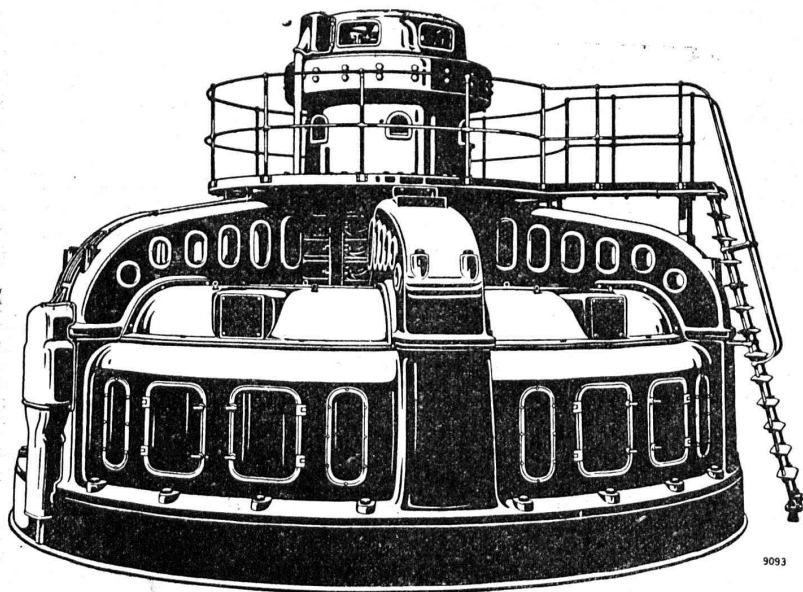
**KEMPF & C°, Hérिसau**  
 Téléphone 167

**Armoires pour habits en fer forgé**  
 Installations complètes pour garde-robes et lavabos.

SOCIÉTÉ ANONYME

# BROWN, BOVERI & C<sup>ie</sup>, BADEN (Suisse)

Bureau Technique pour la Suisse Romande : Lausanne, Avenue de la Gare, 3 :: Téléphone 2159



## Génératrices

à courant alternatif et

à courant continu

pouvant être accouplées avec  
turbines hydrauliques

Centrales hydroélectriques

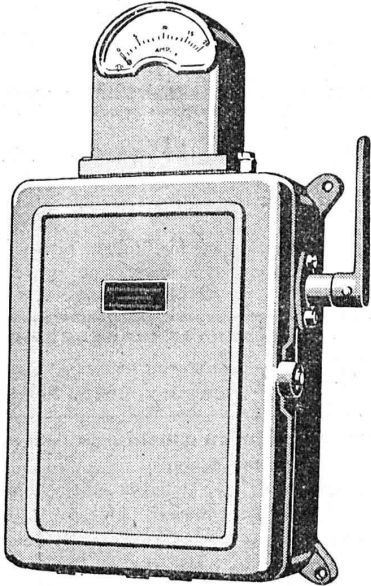
# CHARLES MAIER & C<sup>IE</sup>

FABRIQUE D'APPAREILS ÉLECTRIQUES, SCHAFFHOUSE

Bureau :  
5, Grand-Chêne

Bureau de LAUSANNE (Suisse)  
Téléphone 53.28

Adr. télégr. :  
Maierélec, Lausanne



Gros appareillage

Tableaux de distribution

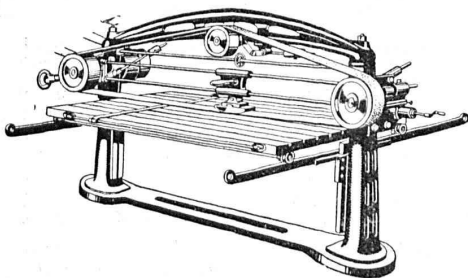
Coffrets de manœuvre

Appareillage pour montage  
en plein air



## Rauschenbach

### Machines modernes à travailler le bois



Machine à poncer et à polir  
type H B S.

Demandez  
catalogues et devis.

ATELIERS DE CONSTRUCTION RAUSCHENBACH S.A.  
SCHAFFHOUSE

Représentant exclusif pour la Suisse Romande:  
(à l'exception du Jura Bernois)

M. C. Félix, Boulevard de Grancy 8, Lausanne.

### Travaux d'asphaltage

en tous genres.

Plaques isolatrices en Asphalte  
en toutes épaisseurs et en tous genres.

Parquet sur asphalte

Asphalte isolant

**HENRI BRÄNDLI, HORGEN**  
Fabrique d'Asphalte, de Carton bitumé et de Ciment ligneux.  
Téléphone 38.

Garantie

contre les ouragans

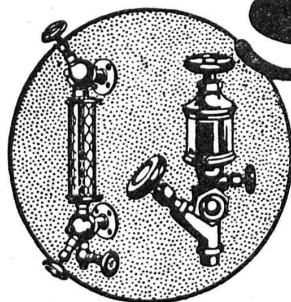


Excellente ardoise pour couvertures  
et revêtements de façades

Durée illimitée  
Garantie 10 ans

Revêtements intérieurs de plafonds  
et parois





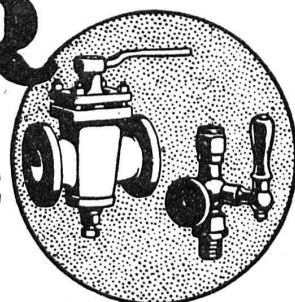
# SULZER

ARMATURES  
et  
PIÈCES DE TUYAUTERIE

pour  
vapeur, eau, acides, gaz, air etc.

Catalogues sur demande.

SULZER FRÈRES, SOCIÉTÉ ANONYME, WINTERTHUR



## ACIÉRIES THOS. FIRTH & SONS LTD., SHEFFIELD (ANGLETERRE)

REPRÉSENTANT GÉNÉRAL POUR LA SUISSE :

Téléphone : Hottingen 49.55 G. LECOULTRE Höschgasse 75, ZURICH 8

Premiers fabricants des aciers inoxydables « FIRTH STAINLESS » pour tous les usages, en barres, tôles, fils, tubes, pièces forgées pièces coulées, etc. — Aciers rapides « SPEEDICUT », aciers pour outils, aciers de construction, pièces de forge, outillage, etc, etc.

S T O C K A Z U R I C H



## GÉTAZ, ROMANG, ÉCOFFEY (S. A.) Lausanne, Vevey, Genève Montreux, Châtel St-Denis

Matériaux de constructions

GRANIT DU TESSIN

CERESITE, produit idéal pour rendre le mortier étanche

Fabriques de Carreaux en ciment pour dallages  
Tuyaux en ciment

Carreaux céramiques pour dallages et revêtements  
Articles sanitaires pour toilettes, bains, W.C., etc.  
Exposition permanente à Lausanne, Vevey et Genève

Produits réfractaires et isolants :: Bois de construction



## Usines de Lampes Electriques Aarau S.A.

A A R A U

Lampes vides d'air et à remplissage gazeux

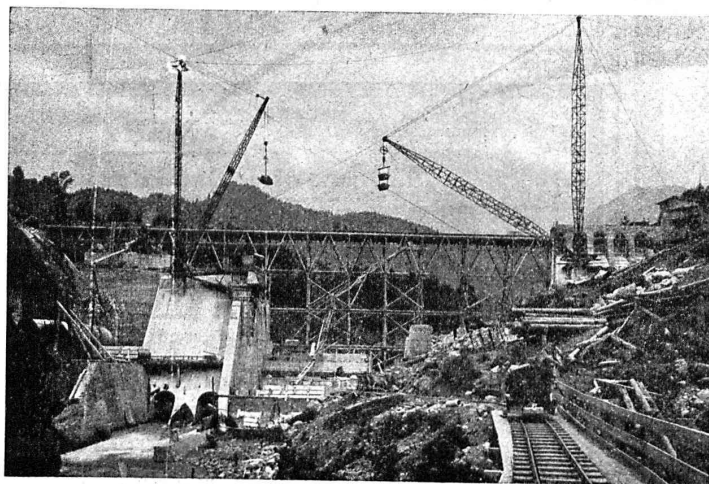


## Bureau d'Ingénieurs et Entreprise de Travaux Publics et Bâtiments

Tél. Selnau 11.90

## LOCHER & C<sup>ie</sup>, ZURICH

Talstrasse, 12



S. A. des Forces Motrices du Wäggital. Barrage de Rempen.

### TRAVAUX HYDRAULIQUES

Usines hydro-électriques. Fondations pneumatiques  
Installations d'accumulation hydraulique.  
Travaux de navigation fluviale.  
Ponts. Tunnels. Galeries.

### BATIMENTS INDUSTRIELS

Travaux en béton armé. Toitures imperméables.  
Pavages en asphalte coulé et comprimé.

### Constructions modernes en bois

Système breveté. Calcul statique rigoureux.

### Nouvelles spécialités :

Fondations à l'aide de pieux en béton armé  
(Système Franki).

Assèchement de fouilles par abaissement de la nappe  
souterraine.

Découpage au chalumeau sous l'eau.