

**Zeitschrift:** Bulletin technique de la Suisse romande  
**Band:** 49 (1923)  
**Heft:** k3

## Werbung

### Nutzungsbedingungen

Die ETH-Bibliothek ist die Anbieterin der digitalisierten Zeitschriften. Sie besitzt keine Urheberrechte an den Zeitschriften und ist nicht verantwortlich für deren Inhalte. Die Rechte liegen in der Regel bei den Herausgebern beziehungsweise den externen Rechteinhabern. [Siehe Rechtliche Hinweise.](#)

### Conditions d'utilisation

L'ETH Library est le fournisseur des revues numérisées. Elle ne détient aucun droit d'auteur sur les revues et n'est pas responsable de leur contenu. En règle générale, les droits sont détenus par les éditeurs ou les détenteurs de droits externes. [Voir Informations légales.](#)

### Terms of use

The ETH Library is the provider of the digitised journals. It does not own any copyrights to the journals and is not responsible for their content. The rights usually lie with the publishers or the external rights holders. [See Legal notice.](#)

**Download PDF:** 22.01.2025

**ETH-Bibliothek Zürich, E-Periodica, <https://www.e-periodica.ch>**

MAMMOUTH



Isolierstoff für Hoch- u. Tiefbau-

# Mammouth

Plaque d'asphalte souple, formée d'un tissu imprégné, fabriqué avec de l'asphalte

pur et ne contenant aucun produit provenant de la distillation du goudron de houille. Etanchéité et souplesse permanentes.

**Porolithe** ajouté au mortier de ciment, le rendant étanche contre les intempéries.

**Emulsion d'asphalte et Evéol** enduit résistant à l'eau douce pour murs, constructions en bois et fer; pour toitures et fondations, ponts ouvrages hydrauliques, toits plats, terrasses.

**ASPHALT-EMULSION S. A., ZURICH**

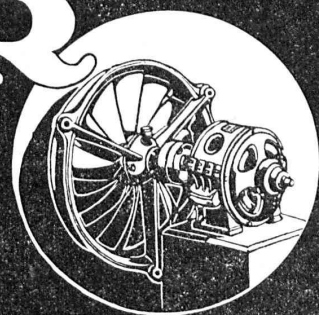
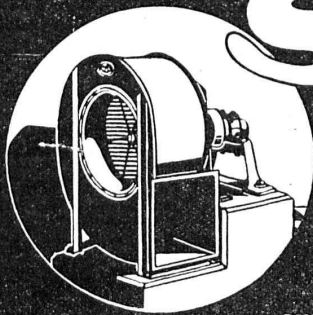
Hafnerstrasse, 7

Téléphone Selnau 4674

VENTILATEURS

# SULZER

pour  
chauffage et ventilation



SULZER FRÈRES, SOCIÉTÉ ANONYME, WINTERTHUR (SUISSE)

Marque de fabrique déposée



reconnu la meilleure peinture pour  
l'intérieur et l'extérieur

Très brillante ou mate B1619 g

Représentant général pour la Suisse :

**C. HAESSIG, Rue Dufour 53, BALE**

## MÉTREUR- VÉRIFICATEUR

P 1172 U

est demandé. Bons appointements. S'adresser à  
M. Cordonnier, architecte, 8 bis, rue Marais, Lille.

Offres d'exploitation de Brevets d'invention

**IMER & DE WURSTEMBERGER** ci-devant  
**E. IMER-SCHNEIDER** INGENIEUR CONSEIL GENÈVE

Les propriétaires des brevets suisses suivants désirent entrer en relation avec des fabricants suisses, en vue de la fabrication des articles brevetés et seraient disposés à céder des licences d'exploitation ou à vendre leurs brevets :

N° 93197 du 17 janvier 1920. A. Godi di God'io, pour : « Procédé pour la préparation d'un nouvel aggloméré d'une haute résistance ».

N° 89663 du 24 février 1920. G.-A. Mortier, pour : « Pompe à air ».

N° 87398 du 27 février 1920. Compagnie d'Applications Mécaniques d'Ivry-Port, pour : « Appareil pour la vérification des alésages ».

Prière d'adresser les offres ou propositions à MM. Imer & de Würstemberger, ci-devant M. E. Imer-Schneider, Ingénieur-Conseil, 59, rue du Stand, à Genève, qui les transmettront à qui de droit.

**W. BAUMANN  
HORGEN  
SUISSE**

Maison fondée  
en 1860

Représentant à Genève  
M. Jules Chappuis, Terrassière, 58



**Volets à rouleaux, Stores à lames prismatiques  
Volets à panneaux, Paravents**

**Imprimerie La Concorde**

Jumelles, 4, Lausanne

TRAVAUX EN TOUS GENRES

## PLACE STABLE

Géomètre et technicien, parlant les trois langues nationales, cherche place dans **bureau d'ingénieur**, de **géomètre** ou de **grande entreprise électrique**, etc. Dix ans de pratique dans bureaux susmentionnés. Bon alpiniste, ayant expériences de la montagne, comme observateur trigon. et topographe. Bon dessinateur. Plusieurs années sous-chef dans direction des travaux d'une ville, ainsi que chef représentant d'un grand bureau d'ingénieur (succursale). Certif. et référ. à disposit. Offres sous chiffre : *F. 1524 L. Publicitas, Lausanne.*

## Architecte

actif, sérieux, dans la force de l'âge, connaissant à fond la construction du bâtiment cherche place pour second architecte établi. Eventuellement s'intéresserait dans entreprise de construction marchant bien.

Faire offres écrites, sous chiffre 114, à *l'Indicateur Vaudois, Lausanne.*

Rendez étanche vos toitures et terrasses par l'application de

**COMPOSIT**



**MEYNADIER & C<sup>IE</sup>**  
**ZURICH 8**  
SUISSE

## Offres d'exploitation de brevets d'invention

La propriétaire des brevets suisses suivants désire entrer en relation avec des fabricants suisses en vue de la fabrication des articles brevetés et serait disposée à céder des licences d'exploitation ou à vendre ses brevets.

N° 95744 du 7 février 1924 : La Métallurgique Electrique, Paris, pour « Transformateur d'intensité pour très haute tension ».

N° 95750 du 7 février 1924, pour « Isolateur pour haute tension ».

N° 95906 du 7 février 1924, pour « Interrupteur automatique pour haute tension ».

Prière d'adresser les offres ou propositions à *M. H. Chaponnière, ingénieur-conseil, à Genève*, qui les transmettra à qui de droit. P 840 X.

## Dessinateur

pour constructions souterraines demande place de volontaire

dans bureau d'ingénieur ou d'architecte, en Suisse romande, dans le but de se perfectionner.

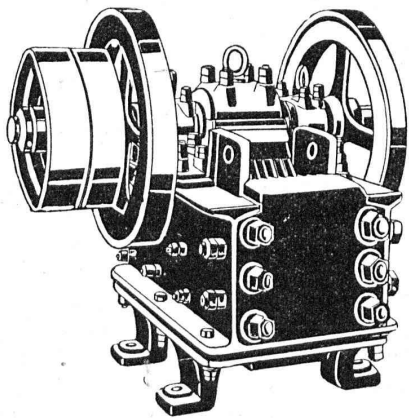
Offres s. v. p., sous chiffre *Z. R. 130, à Rudolf Mosse, Zurich* (134 e.)

## Water Turbines

Draughtsman required immediately to take charge of section handling detail design and manufacturing drawings of all types of Water Turbines. Must be thoroughly efficient man who can speak English. Apply with full particulars of training, experience, age and salary expected to Chief Draughtsman, *English Electric Company Limited, Willans Works, Rugby, England.* (Z. 132 e.)

## U. AMMANN, Ateliers de Construction

LANGENTHAL (Suisse)



Installations complètes de broyage, triage et transport

pour Entreprises de travaux publics

(exploitations de carrières, construction de routes, voies ferrées, barrages, entreprises hydro-électriques, fabriques de carbure, chaux, ciment, gypse, etc.)

## Ingénieur

Dipl. ETH. 34 ans, spécialiste constr. et exploitation, fabriques de ciments, chaux, tuiles et briques, cherche position importante.

Offres sous chiffre 113, à *l'Indicateur Vaudois, Lausanne.*

## On demande

pour bureau technique, entreprise de construction, à Nice:

### Un Architecte

pour projets, devis, relevé et métré:

### un Mécanicien

pour camions autos, sachant conduire et capable d'organiser et diriger des services de transports:

### un Technicien

connaissant à fond l'exécution des travaux en ciment armé, bonne pratique est indispensable.

Adresser offres avec salaire désiré en francs français, désignation des études faites, certificats ou titres à l'appui seront demandés en cas d'engagement, curriculum vitae comprenant le détail complet de l'activité du postulant jusqu'à ce jour, sous chiffre 1500 Bis, à *Publicitas, Bellinzona.*

Bonnes connaissances de la langue française indispensable. P 838 O

## ARMES

Ancienne Société Française, à *St-Etienne (Loire)* fournisseur guerre et marine, disposant locaux force motrice, pourrait adjoindre fabrication d'armes. Ecrire à *M. l'Administrateur, 27, Avenue de la Brabançonne, à Bruxelles.*

## Etablissements Mécaniques (Turin-Italie)

pour travail séries petites pièces précision cherchent

## Contremaître

longue expérience, parfaite connaissance machines-outils précision, compris Fraiseuses Universelles Américaines. Références, copies certificats, détails *U 854 X, Publicitas, Genève.*

## Soudure argent

pour tout usage et à différents prix env. 50 sortes (21779 g.)

**AUFRANC & C<sup>IE</sup>, S. A.**  
BIENNE

## Offres d'exploitation de brevets d'invention.

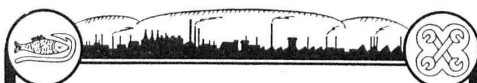
Les propriétaires des brevets suivants désirent entrer en relations avec des fabricants suisses en vue de la fabrication des articles brevetés et seraient disposés à céder des licences d'exploitation ou à vendre leurs brevets.

N° 95565 du 29 janvier 1924 : La Métallurgique Electrique, pour « Chaîne d'isolateurs ».

N° 96766 du 21 janvier 1924 : La Métallurgique Electrique, pour « Disjoncteur automatique à action rapide ».

N° 96767 du 24 janvier 1924 : La Métallurgie Electrique, pour « Disjoncteur automatique à fonctionnement rapide ».

Prière d'adresser les offres ou propositions à *M. H. Chaponnière, ingénieur-conseil, à Genève*, qui les transmettra à qui de droit. 675 X



## Aciéries de Sandviken

• Sandviken • Suède •

Hauts-fourneaux Laminoirs de tubas  
Aciéries Laminoirs à chaud et à froid  
Tréfileries

### SPÉCIALITÉS :

Aciers alliés Aciers pour aimants  
Aciers p. chaudières et fours-boulangers  
Aciers creux et pleins p<sup>r</sup> perforation  
Aciers laminés à froid, trempés ou non  
Aciers étirés à froid pour l'horlogerie, l'industrie textile, etc.

Aciers en bandes p<sup>r</sup> ressorts de pendules, gramophones, appareils électriques, etc.

Acier « Silverstahl »

Seul représentant pour la Suisse :

**Albert Notz, Berne**

Téléphone Bw. 39.75 Elfenstrasse, 5

SANDVIK

# C.F. WEBER S.-A., Leipzig-Pl. SUCCURSALE: MUTTENZ-BALE

Téléphone 12

Fabrique de cartons bitumés et de produits de goudron

Télégrammes :  
Nonnenmühle

Maison de 1er ordre pour la livraison de

Plaques isolantes asphaltées en toutes épaisseurs et en tous genres,  
Vernis d'asphalte, Antiélaéolithe, Asphalte pour parquets, Carbolinéum,  
Mastic d'asphalte pour divers usages, Matières désinfectantes

## S. A. Hasler

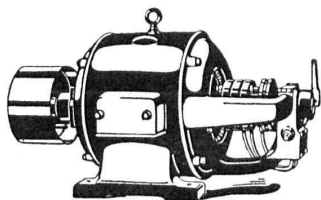
ci-devant  
l'atelier des télégraphes de G. Hasler

## Berne



### Appareils téléphoniques

Prix-courant sur demande



### GMÜR & C<sup>IE</sup>, SCHAENIS (Suisse)

Télegr. : Gmurco  
Téléphone N° 13

#### Fabrique de moteurs électriques

MOTEURS RÉGLABLES POUR LA COMMANDE DE MACHINES A IMPRIMER, ETC

Agent pour la Suisse Romande :

Téléph. N° 2072. W. SCHUTZ, Av. Ruchonnet, 10, LAUSANNE Téléph. N° 2072.

### Fabrique de Brosses métalliques



Jacq. Thoma  
Winterthour (Suisse)

Brosses métalliques  
pour toutes industries.

## E. BECK

PERLES, PRÈS BIENNE

Télégrammes : PAPPBECK

Téléphone 8

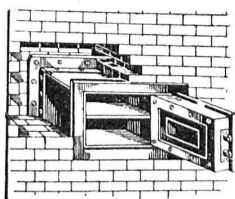
Fabrique pour

Plaques d'asphalte pour isolations en tous genres

Tapis d'isolation :: Plaques asphaltées en liège  
Papier pour couverture :: Carton bitumé cannelé :: Carbolinéum  
et tous les produits d'asphalte et de goudron.

# Pierres de Laufon

en tous genres  
Carrières Jurassiennes S  
Laufon A



### COFFRES A MURER

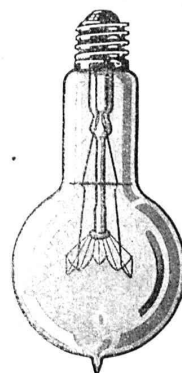
Trésors p' fixer au mur. Cassettes Coffres-forts  
B. SCHNEIDER

Fabrique de Coffres-forts Union  
Gessnerallee, 36, ZURICH

Représentant général pour la Suisse romande :  
O.-A. SCHÄER, Ing., 3, Av. du Simplon, Lausanne  
Demandez s.v.p. prospectus n° 58

Manufacture de Papiers  
STOUKY, BAUMGARTNER & C<sup>o</sup>  
LAUSANNE et RENENS

Spécialité de Papiers  
utilisés dans l'Industrie du Bâtiment.



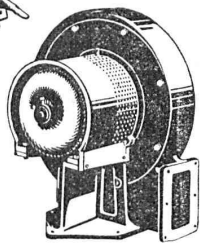
## LAMPES

à filament étiré

1 Watt et 1/2 Watt

Fabrication exclusivement suisse

LUMIÈRE S.A.  
GOLDAU (Suisse)



Type S A V

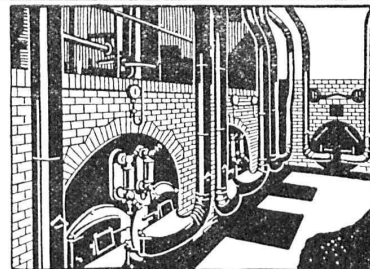
# VENTILATION S.A. STAEFA

Anciennes Maisons F. Wunderli, Uster et Kundig, Zurich-Bâle

Transport pneumatique de copeaux et sciures  
Dépoussiérage de machines d'horlogerie  
avec récupération des déchets par filtrage  
Ventilateurs pour forges et tous usages industriels  
Turbines à air à grands débits

Représentation pour la Suisse romande :

CH. ROLLI, INGÉNIEUR, MONTREUX



Installation de soufflerie sous grille « Föhn » pour combustibles pauvres

# TRAVAUX D'ASPHALTAGE

COUVERTURES EN CIMENT VOLCANIQUE

Chapes en asphalte sur voûte, tunnel, etc.

Asphalte caoutchouté monolithe

Planelles et pavés en asphalte comprimé

Pavage de bois

POUR COUVERTURES DE TOITURES PLATES POUR BATIMENTS, FABRIQUES

PLAQUES ISOLATRICES EN ASPHALTE

Travaux garantis

Etanchéité parfaite

Nombreuses références

# ROSSO & SCHNEEBELI

LAUSANNE et VEVEY

# ATELIERS DES CHARMILLES S.A.

GENÈVE 109, ROUTE DE LYON GENÈVE

Immeubles de l'ancienne Société Anonyme PICCARD, PICTET & C<sup>ie</sup>

## TURBINES HYDRAULIQUES & RÉGULATEURS

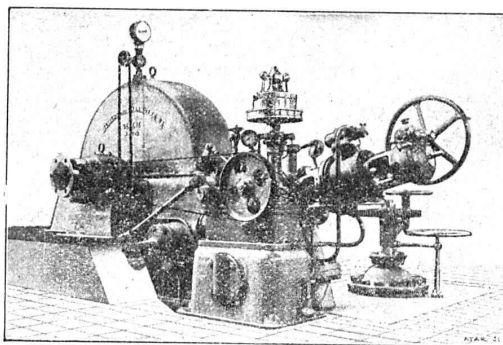
BREVETÉS

Licences de brevets Piccard, Pictet & C<sup>ie</sup>.

## CONSTRUCTIONS MÉCANIQUES

## FONDERIE

DE FER & DE BRONZE



Salto de Durcal (Espagne). Turbine Pelton de 2000 HP., chute 700 mètres.

## LICENCIÉS

& AGENTS GÉNÉRAUX :

G<sup>de</sup> BRETAGNE, DOMINIONS & COLONIES ANGLAISES  
VICKERS LIMITED, LONDRES

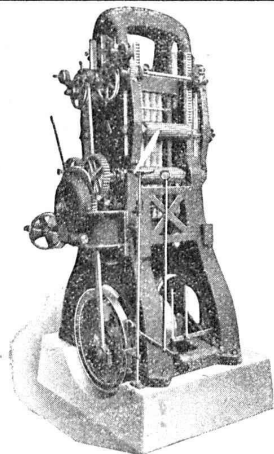
HOLLANDE & COLONIES NÉERLANDAISES  
M<sup>rs</sup> STORK FRÈRES à HENGLO (o.) HOLLANDE

ESPAGNE  
M<sup>r</sup> SEVERIANO GONI, Ing., Lealtad, 11, MADRID

BELGIQUE  
M<sup>r</sup> JULES DEFAYS, Ing., 24, Av. de l'Hippodrome BRUXELLES

## A. MULLER & C<sup>ie</sup> BRUGG

Ateliers de Constructions Mécaniques et Fonderie (Argovie)



## Scies alternatives verticales modernes

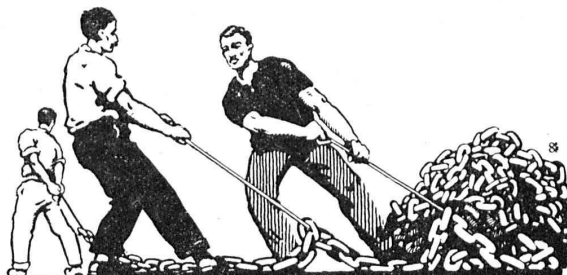
avec :

Bielles avec roulements à billes

Amenage continu à friction

Commande des cylindres entraîneurs par chaînes

SCIÉRIES et MACHINES à TRAVAILLER le BOIS



## UNION SOCIÉTÉ ANONYME À BIENNE

Première Fabrique Suisse de Chaînes soudées par procédé électrique breveté.  
USINE À MÂCHE.

Chaînes en tous genres pour l'Industrie. Chaînes calibrées et éprouvées à double résistance pour grues, monte-charges, palans et toutes sortes d'appareils de levage. Chaînes pour élévateurs et transporteurs, Chaînes à lier pour chemins de fer, Chaînes de charge pour fonderies etc. Chaînes antidérapantes pour automobiles.

LES COMMANDES SONT REÇUES PAR TRÉFILERIES RÉUNIES S. A., BIENNE S. A. DES FORGES ET USINES DE MOOS, LUCERNE H. HESS & C<sup>ie</sup>, DILGERSTEG-RUTI (ZURICH)

# RUTTIMANN FRÈRES, LAUSANNE

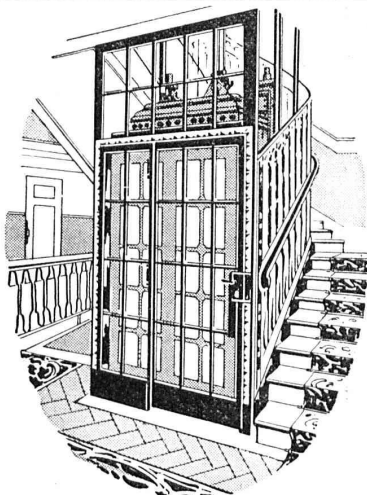
ENTREPRISES ÉLECTRIQUES



TÉLÉPHONE 3322

Maison spéciale pour la construction de

## Réseaux électriques



# ASCENSEURS

ET

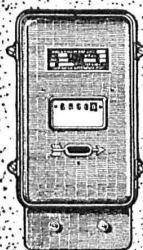
# MONTE-CHARGES

DE TOUS SYSTÈMES

Fabrique Suisse de Wagons Schlieren S. A., à Schlieren (Zurich)

REPRÉSENTANT  
POUR LE CANTON DE BERNE  
ET LA SUISSE ROMANDE:

A. BERNHEIM, INGÉNIEUR  
VIKTORIASTRASSE, 87 BERNE



# LANDIS & GYR SA ZOUG

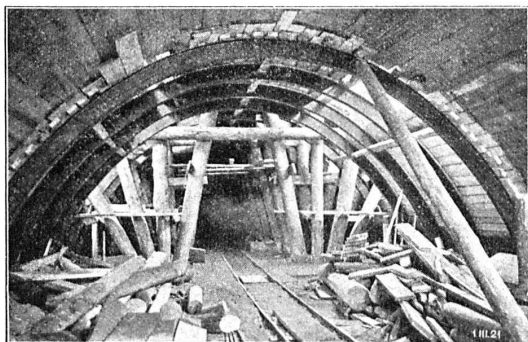
*Compteurs d'électricité*

*Wattmètres Système Ferraris Interrupteurs horaires*

# J. J. RUEGG & C°, ZURICH II ET BALE

SEESTRASSE, 30

STEINENTORBERG, 2



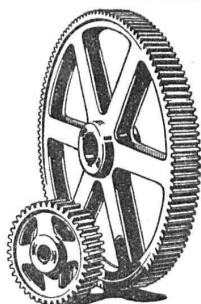
Entreprise des Travaux publics et Bâtiments.

Bureau d'ingénieur pour projets et exécution.

Construction de bâtiments industriels, Béton armé,  
Travaux hydrauliques, Tunnels, Galeries, Ponts, etc.



∞ SOCIÉTÉ DES USINES DE LOUIS DE ROLL ∞  
SUCCURSALE: USINE DE CLUS CT. DE SOLEURE



ENGRENAGES CYLINDRIQUES

### TRANSMISSIONS MODERNES

avec paliers à graissage à bagues ou à billes.

Installations de transmissions complètes pour toutes les branches de l'industrie.

Embrayages à friction système Benn, brevetés.

Embrayages électromagnétiques à friction, brevetés en Suisse et à l'étranger.

**Transmissions LÉNIX brevetées**

**SUCCURSALE: FONDERIE D'OLTEN**

Fonte brute pour poulies et roues dentées  
en tous genres.



## Usines de Lampes Electriques Aarau S.A.

A A R A U

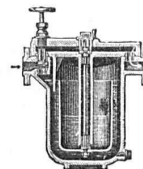


Lampes vides d'air et à remplissage gazeux



## Manomètre S.A. Stampfenbachstr. 61 Zurich

Magasin et fabrication d'accessoires „S. et B.“



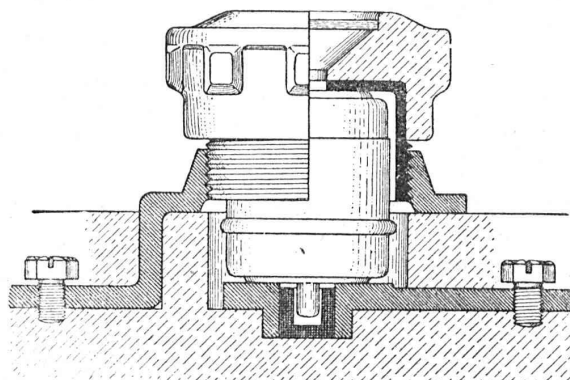
Accessoires pour machines et chaudières à vapeur.

# Coupe-circuits Diazed-H

pour 80-200 amp. 500 volts

**Elément, Couvercle, Fusible avec douille calibrée**  
D. R. P. Brevet étranger

Moins sensibles aux  
variations brusques de  
courant  
de courte durée  
tout en garantissant un  
fonctionnement de toute  
sécurité.



Nouvelle construction  
améliorée.  
Echauffement très faible.  
Les nouveaux fusibles H  
peuvent aussi être  
employés dans les anciens  
éléments.



Société Anonyme des  
Produits électrotechniques

# SIEMENS

Dépt. SIEMENS - SCHUCKERTWERKE, Zurich