

**Zeitschrift:** Bulletin technique de la Suisse romande  
**Band:** 49 (1923)  
**Heft:** 6

## Werbung

### Nutzungsbedingungen

Die ETH-Bibliothek ist die Anbieterin der digitalisierten Zeitschriften. Sie besitzt keine Urheberrechte an den Zeitschriften und ist nicht verantwortlich für deren Inhalte. Die Rechte liegen in der Regel bei den Herausgebern beziehungsweise den externen Rechteinhabern. [Siehe Rechtliche Hinweise.](#)

### Conditions d'utilisation

L'ETH Library est le fournisseur des revues numérisées. Elle ne détient aucun droit d'auteur sur les revues et n'est pas responsable de leur contenu. En règle générale, les droits sont détenus par les éditeurs ou les détenteurs de droits externes. [Voir Informations légales.](#)

### Terms of use

The ETH Library is the provider of the digitised journals. It does not own any copyrights to the journals and is not responsible for their content. The rights usually lie with the publishers or the external rights holders. [See Legal notice.](#)

**Download PDF:** 22.01.2025

**ETH-Bibliothek Zürich, E-Periodica, <https://www.e-periodica.ch>**



# Mammouth

Plaque d'asphalte souple, formée d'un tissu imprégné, fabriqué avec de l'asphalte pur et ne contenant aucun produit provenant de la distillation du goudron de houille. Etanchéité et souplesse permanentes.

**Porolithe** ajouté au mortier de ciment, le rendant étanche contre les intempéries.

**Emulsion d'asphalte et Evéol** enduit résistant à l'eau douce pour murs, constructions en bois et fer; pour toitures et fondations, ponts ouvrages hydrauliques, toits plats, terrasses.

**ASPHALT-EMULSION S.A., ZURICH**  
Hafnerstrasse, 7      Téléphone Seinau 4674

Jsoliersstoff- für Hoch- u. Tiefbau-

Société Suisse d'Explosifs

# EXPLOSIFS

de sûreté de tout genre et de toute puissance  
Dynamites, Mèches et Détonateurs

## Cheddite, Telsite.

Agents généraux pour la Suisse Romande:  
**PETITPIERRE Fils & C<sup>e</sup>, Neuchâtel**  
Téléphone 3.15.

Téléphone 182    LIESTAL    Téléphone 182

TUYAUX FONTE DE CHOINDEZ



**FRANCILLON & C<sup>e</sup>**  
LAUSANNE

SOCIÉTÉ ANONYME

TUBES ACIER A EMBOITEMENT



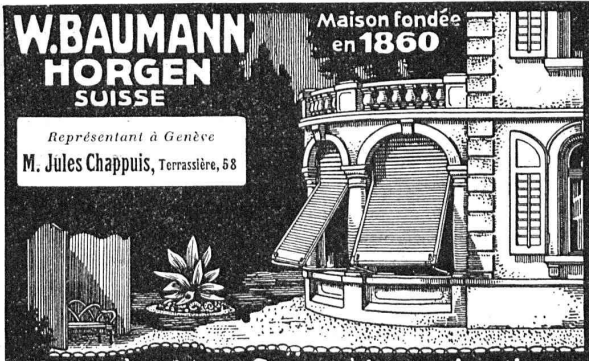
reconnu la meilleure peinture pour l'intérieur et l'extérieur

Très brillante ou mate      B1 619 g

Représentant général pour la Suisse :

**C. HAESSIG, Rue Dufour 53, BALE**

Marque de fabrique déposée



**W. BAUMANN HORGEN SUISSE**

Représentant à Genève  
M. Jules Chappuis, Terrassière, 58

Maison fondée en 1860

**Volets à rouleaux, Stores à lames prismatiques, Volets à panneaux, Paravents**

# Coffres-forts

de construction incombustible et incrochetable  
fabriqués par la maison

## A. & R. WIEDEMAR

à Berne

Fondée en 1862      Fondée en 1862

Médaille d'Or: Exposition Nationale Suisse, Berne 1914

### Mise au concours de Travaux.

La direction du 1<sup>er</sup> arrondissement des chemins de fer fédéraux, à Lausanne, met en soumission :

- 1° la démolition et le chargement sur wagons de l'ancien tablier métallique du pont sur le Rhône, à Riddes, km. 80.426 de la ligne Lausanne-Brigue ;
- 2° la vente des matériaux provenant de cette démolition.

Poids total 130 tonnes.

Les formulaires de soumission pourront être retirés au Service central de la voie, Bureau des ponts, rez-de-chaussée du bâtiment de la petite vitesse, à Lausanne. Les plans seront remis aux entrepreneurs qui en feront la demande moyennant un dépôt de 5 francs qui leur sera restitué si les plans sont rendus en bon état à l'appui d'une soumission.

Les offres devront parvenir à la Direction soussignée le 24 mars 1923, au plus tard, sous pli fermé portant la suscription « Pont de Riddes, démolition ou matériaux ».

Les soumissionnaires resteront liés par leur offre jusqu'au 30 avril 1923.

Lausanne, le 20 février 1923.      J. H. 50215 e.

Direction du 1<sup>er</sup> Arrondissement des C. F. F.

### Elektrotechniker

dipl. Winterthur, 27 Jahre, Ost-Schweizer mit guter Werkstatt und Bureau praxis (Apparatekonstrukteur) sucht per sofort od. später Anstellung auf

**Apparatekonstruktionsbureau** oder als **Betriebsleiterassistent**. Bevorzugt franz. Schweiz Off. gel. unter Chiffre **J E O, Indicateur Vaudois, Lausanne.**

### VENDEUR

pour moteurs électriques, en Suisse romande, domicilié à Genève ou à Lausanne, sortant d'une école technique et possédant une grande expérience dans la partie commerciale de la branche moteurs électriques

#### demandé

par importante fabrique en Suisse. Personnes âgées de 28-40 ans sont priées de faire offres avec curriculum vitae, certificats, références, prétentions et date d'entrée sous chiffre 115, à l'Indicateur Vaudois, Lausanne.

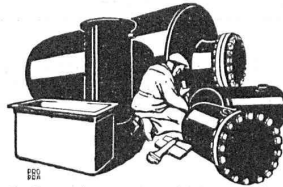
### Soudure argent

pour tout usage et à différents prix env. 50 sortes (Za 1779 g)

**AUFRANC & C<sup>IE</sup>, S. A.**  
BIENNE

### Exploitation de brevet d'invention

Les propriétaires du brevet suisse N° 49320 du 16 août 1909, L.H.L. Bellem et G.J.B. Brégéras, à Neuilly s. Seine pour « Moteur à combustion pour carburants peu volatils » désirent entrer en relation avec des fabricants suisses, en vue de la fabrication de l'article breveté, et seraient disposés à céder des licences d'exploitation ou à vendre ledit brevet. Prière d'adresser les offres ou propositions à M. H. Chaponnière, ingénieur-conseil, à Genève, qui les transmettra à qui de droit. P 1962 X

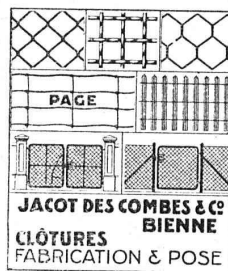


Boiler, réservoirs, récipients d'expansion, conduites ainsi que travaux de ferblanterie en tous genres  
**Sch. Bertrams Bâle**

### Architecte

actif, sérieux, dans la force de l'âge, connaissant à fond la construction ou bâtiment cherche place pour second architecte établi. Eventuellement s'intéresserait dans entreprise de construction marchant bien.

Faire offres écrites, sous chiffre 114, à l'Indicateur Vaudois, Lausanne.



**Jeune architecte**, possédant capacités artistiques, demande place dans la Suisse romande. Offres sous Chiffre **OF. 8297 Z.** à **Orell Füssli-Annonces, Zurich, Zürcherhof.**  
O. F. c 5386 Z.

### Ingénieur curl. diplômé

E. P. Zurich, suisse français, 25 ans, sachant l'allemand et ayant bonnes connaissances de l'anglais, cherche place de suite dans bureau ou chantier suisse ou étranger.  
Ecrire sous chiffres **P 10570 Le,** à **Publicitas, Le Locle (Neuchâtel).**

### Dessinateur-architecte

sérieux, connaissant bien construction et devis est demandé.  
Envoyer références et prétentions à **M. E. Réess, architecte, à Montbelliard (Doubs), France.**

### Electrification chemins de fer

On demande ingénieurs expérimentés pour études et construction de lignes catenaires et équipement de gares. Travaux en France et dans les Colonies. Adresser les offres à la **Société européenne de Publicité, 10, rue de la Victoire, Paris, sous N° 15.846.**

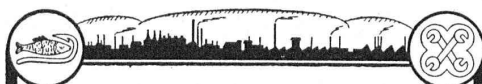
### IMPRIMERIE LA CONCORDE

Jumelles, 4 LAUSANNE Tél: 35.95

### CHEMINÉES SCHOFER

assurent un tirage excellent par tous les temps, aèrent les locaux d'habitation et économisent de la place.

**CANAUX SCHOFER ET ISOLIT BUREAU DE VENTE, BERNE**



### Acieries de Sandviken

• Sandviken • Suède •

Hauts-fourneaux Laminoirs de tubes  
Acieries Laminoirs à chaud et à froid  
Tréfileries

#### SPÉCIALITÉS :

Aciers alliés Aciers pour aimants  
Aciers chaudières «fours-boulangers»  
Aciers creux et pleins p<sup>r</sup> perforation  
Aciers laminés à froid, trempés ou non  
Aciers étirés à froid pour l'horlogerie, l'industrie textile, etc.  
Aciers en bandes p<sup>r</sup> ressorts de pendules, gramophones, appareils électriques, etc.  
Acier « Silverstahl »

Seul représentant pour la Suisse :

**Albert Notz, Berne**  
Téléphone Bw. 39.75 Elfenstrasse, 5

SANDVIK

### LIBRAIRIE F. ROUGE & C<sup>ie</sup>

Rue Haldimand, 6 LAUSANNE 6, Rue Haldimand

PETITPAS, J. — **L'usinage du bois.** — Puissance requise par les machines à bois. 44 barèmes pratiques.  
In-8, relié . . . . . Fr. 21.50

VAILLOT, G. — **Les moteurs Diesel et les moteurs semi-Diesel. Types fixes et types marine.** — Théorie. — Description. — Combustibles. — Construction. Conduite. — Avaries. — Entretien.  
2 vol. in-4°. Reliés . . . . . Fr. 200.—

DE VALLIÈRE, R. — **L'organisation moderne des ateliers mécaniques.** — In-8 . . . . . Fr. 4.—

POINCET, P. — **Les Turbines à vapeur.** — In-8 Fr. 35.—

Général GOSSOT et M. LIONVILLE. — **Balistique intérieure.** — In-8 . . . . . Fr. 50.—

ROUTIN, G. — **Cours d'hydraulique industrielle** professé à l'Institut polytechnique de Grenoble. 2<sup>e</sup> partie. Organisation générale d'une chute d'eau. — Théorie des turbines. — Etude de divers types de turbines, etc. — In-8 Fr. 25.—

DEGAVE, G. — **Les grands barrages en maçonnerie aux Etats-Unis.**  
In-4° avec plans et gravures . . . . . Fr. 24.—

DAVERTON, A. — **Assainissement des villes et égouts de Paris.** — In-18 . . . . . Fr. 44.—

Bonification de 50 % sur les ouvrages publiés en France. A partir de 50 fr., paiement en argent français plus une majoration de 10 % pour frais de port et d'emballage.

# SONDAGES

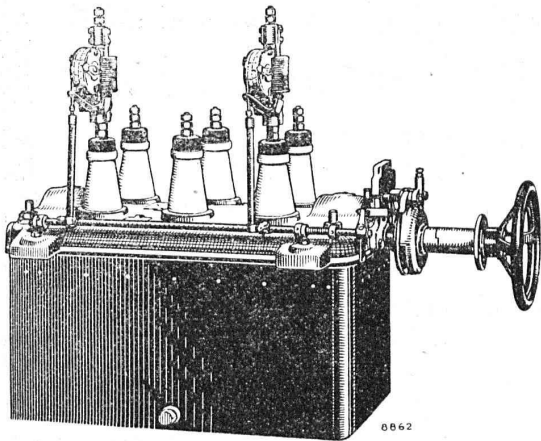
Sondages et forages de puits. Installations de fontaines. Captation d'eau de source et d'eau de fond. Creusement de galeries.  
Puits d'assèchement d'eaux souterraines. Fondations de tout genre pour constructions ou travaux souterrains.

**J. STRIKER** Téléphone : Bollwerk 59.63, Belpstrasse, 41 **BERNE**

SOCIÉTÉ ANONYME

## BROWN, BOVERI & C<sup>ie</sup>, BADEN (Suisse)

Bureau Technique pour la Suisse Romande : Lausanne, Avenue de la Gare, 3 :: Téléphone 2159



### Interrupteurs à huile

pour commande à la main et à distance

adossés de

### Relais à déclenchement direct

et à action différée

SECTIONNEURS FUSIBLES  
MATÉRIEL DE LIGNE

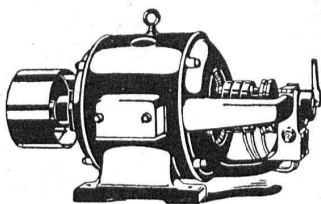
# INDICATEUR VAUDOIS

Recueil des Adresses de Lausanne et du Canton de Vaud  
publié par la Société Suisse d'Édition, 4, Jumelles, Lausanne.

Paraît au commencement de chaque année.



	En souscription	En librairie		En souscription	En librairie
I <sup>re</sup> Partie : adresses de Lausanne par ordre alphabétique et professionnel .. . . .	Fr. 6.50	7.50	III <sup>e</sup> Partie : adresses des autres communes du canton . . . . .	Fr. 6.50	7.50
II <sup>e</sup> Partie : adresses de Lausanne par ordre de rues, villas, sociétés, renseignements, etc. . . . .		Ne se vend pas seule	I <sup>re</sup> et II <sup>e</sup> Parties réunies . . . . .	» 11.—	13.—
			I <sup>re</sup> et II <sup>e</sup> » » . . . . .	» 11.—	13.—
			I <sup>re</sup> , II <sup>e</sup> et III <sup>e</sup> » » (Complet) »	15.—	17.—



## GMÜR & C<sup>ie</sup>, SCHÄENIS (Suisse)

Télegr. : Gmurco  
Téléphone N° 13

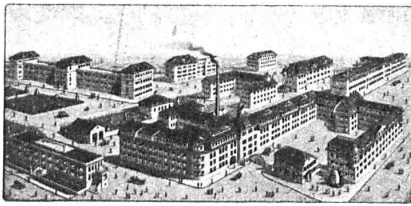
### Fabrique de moteurs électriques

MOTEURS RÉGLABLES POUR LA COMMANDE DE MACHINES A IMPRIMER, ETC

Agent pour la Suisse Romande :

Téléph. N° 2072. **W. SCHUTZ, Av. Ruchonnet, 10, LAUSANNE** Téléph. N° 2072.

# ADRESSEZ-VOUS A TAVANNES WATCH CO, S. A.



DIVISION : **MACHINES, TAVANNES, SUISSE**

Pour tous vos travaux de **PRÉCISION**. Prix avantageux.

**MACHINES,  
PIÈCES NORMALISÉES et INTERCHANGEABLES**

Fabrique sur **PLANS** toute **MACHINE**, tout **OUTILLAGE**, tout **ORGANE** de **SÉRIE** de moyenne et petite mécanique. — Taille tout **ENGRENAGE** pour horlogerie, pendulerie, petite mécanique. — Prépare **ORGANISATION** et **MONTAGES** pour travaux en série, appareils, grosse horlogerie, etc.



TRAVAUX de **TOURNAGE, FRAISAGE, TAILLAGE, RABOTAGE, MEULAGE, ÉTAMPES, DÉCOUPAGES. DÉCOLLETAGE, AJUSTAGE**

## CORDERIE INDUSTRIELLE SUISSE

ci-devant C. OECHSLIN ZUM MANDELBAUM

Maison fondée en 1839

**SCHAFFHOUSE**

Maison fondée en 1839

TRANSPORT AÉRIEN



Portée sans appui 600 et 1250 m.

## CABLES MÉTALLIQUES

Cordes en chanvre :: Cordages en tous genres

Genève 1896 MÉDAILLES D'OR Berne 1914

## Papiers à Dessin et pour Reproductions

à calquer  
blancs et teintés  
quadrillés au m/m  
à héliographe

**Charles EBNER, Schaffhouse**

12, Quai du Rhin, 12

## DÉCORATIONS EN STAFF

de fabrication spéciale brevetée  
et meilleur équivalent des travaux poussés sur place  
sont achetés par **architectes, entrepreneurs**  
de préférence chez

**ERNEST HABERER & Cie - BERNE**

JH 1185 B]

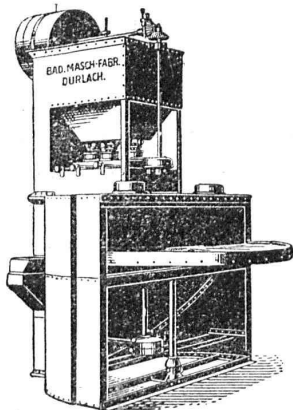
Téléphone 943

Commandes directes d'après catalogues et travaux d'après plans  
spéciaux sont promptement exécutés.  
Projets avec nos motifs de catalogues pour plafonds, murs, etc., en tous  
genres et grandeurs, d'après plans donnés, sont fournis gratuitement.

Conditions avantageuses. Catalogues à disposition.

### TRAVAUX DE SCULPTURE

Modèles artistiques pour façades et intérieurs. Groupes pour monu-  
ments. Figurines pour décors et ornements de fontaines, colonnes,  
vases, etc. Exécution en pierre naturelle et artificielle.



Appareil avec table rotative

## Appareil à jet de sable

modèle le plus récent pour les usages les plus variés

D. R. P. — D. R. G. M.

Installations complètes pour fonderies de fer,  
d'acier et d'autres métaux

Société badoise de constructions mécaniques, Durlach

Représentants pour la Suisse : **H. HAAS & Cie, Berne**  
Gutenbergstrasse, 5 — Téléphone Bollwerk 69.69

Rendez étanche vos toitures et  
terrasses par l'application de

**COMPOSIT**



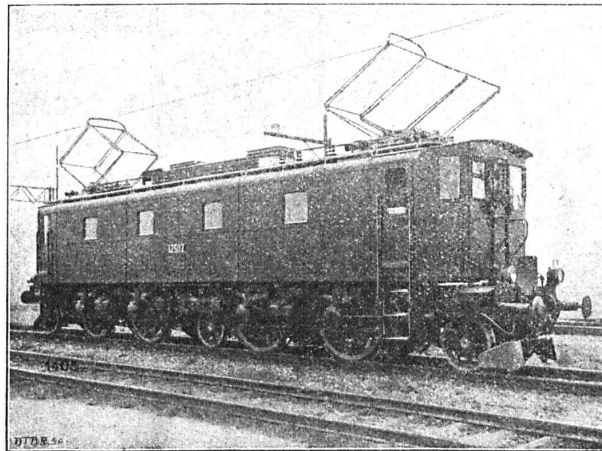
**MEYNADIER & C<sup>IE</sup>  
ZURICH 8  
SUISSE**

# SÉCHERON

TRACTION ÉLECTRIQUE

TRANSFORMATEURS

Locomotives, Automotrices  
Tracteurs, Tramways  
à courants alternatifs  
et continu



Transports d'énergie  
par courant continu  
à haute tension  
Système « Série »

LOCOMOTIVE « SÉCHERON » TYPE 1B1 + B1 2 400 (HP.  
pour la ligne du Saint-Golhard  
des Chemins de Fer Fédéraux Suisses.

Survolteurs — Dévolteurs — Régulateurs — Machines pour l'Electrochimie et la Radiotélégraphie

**SOCIÉTÉ ANONYME DES ATELIERS DE SÉCHERON — GENÈVE**

CAPITAL: DIX MILLIONS DE FRANCS

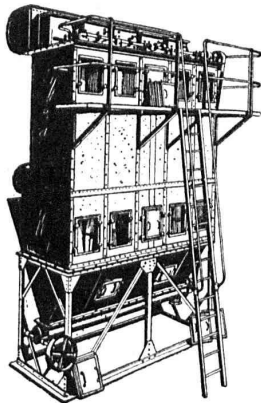
Ci-devant: COMPAGNIE DE L'INDUSTRIE ÉLECTRIQUE et MÉCANIQUE

## Entreprises électriques

### O. Burgi, Lausanne

Maison spéciale pour  
la construction de lignes aériennes en tous genres

P. 10330 L.



**DÉPOUSSIÉRAGE  
INDUSTRIEL**  
avec  
RÉCUPÉRATION DES POUSSIÈRES  
par  
FILTRE BREVETÉ

**Ventilation-Séchoirs**  
Transports pneumatiques

**M. PELET**  
Ingénieur-Constructeur  
**LAUSANNE**



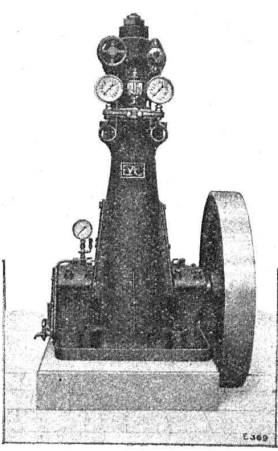
Téléphone 24 Fque de CARTON BITUMÉ et de CIMENT LIGNEUX Télégr.: Asphalt

**HORGEN**

Tapis d'isolation - Laine de scorie - Carton bitumé à rainures - Carbolinéum - Plaques d'asphalte p. isolations  
Corde écrue et goudronnée.

# ESCHER WYSS & C<sup>IE</sup> S.A.

Zurich  
Suisse



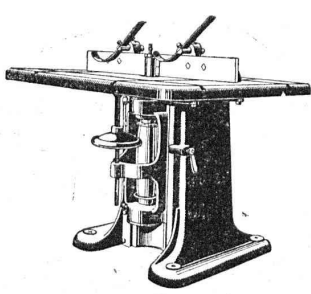
## Machines frigorifiques et à glace

à acide carbonique et à ammoniac

17/22

# Rauschenbach

## Machines modernes à travailler le bois



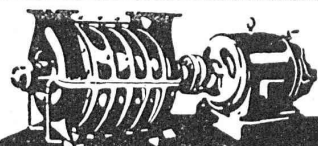
Toupie, Mod. K. M.



Demandez  
catalogues et devis.

ATELIERS DE CONSTRUCTION RAUSCHENBACH S.A.  
SCHAFFHOUSE

Représentant exclusif pour la Suisse Romande:  
(à l'exception du Jura Bernois)  
M. C. Félix, Boulevard de Grancy 8, Lausanne.



## G. Meidinger & C<sup>ie</sup> Bâle

REPRÉSENTANT :  
L. E. Golay, Ingénieur, Genève  
Téléphone: Stand 7015 Rue Versonnex, 13

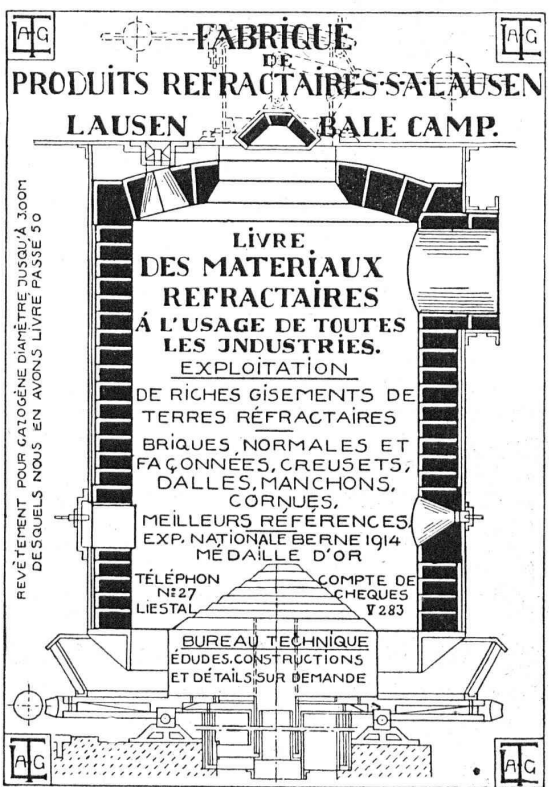
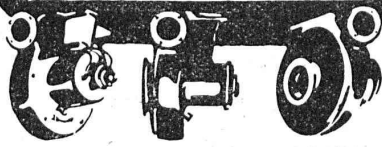
### Ventilateurs centrifuges

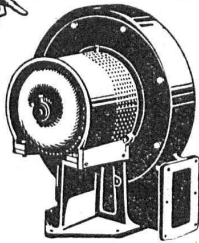
pour tous les besoins de l'industrie  
Aération - Séchage - Dépoussiérage

Ventilateurs électriques  
pour feux de forges

Moteurs électriques

Réparations  
de machines électriques de tous systèmes.





Type S A V

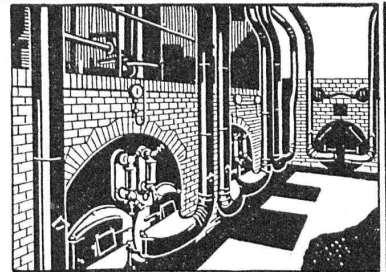
# VENTILATION S.A. STAEFA

Anciennes Maisons F. Wunderli, Uster et Kundig, Zurich-Bâle

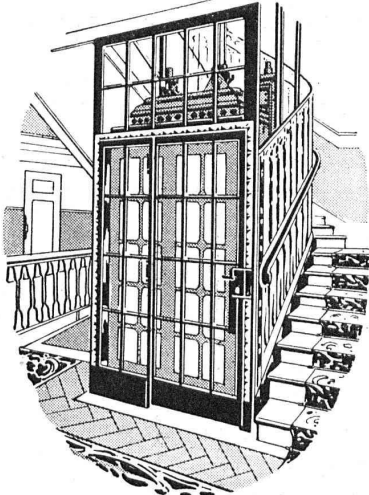
Transport pneumatique de copeaux et sciures  
Dépoussiérage de machines d'horlogerie  
avec récupération des déchets par filtrage  
Ventilateurs pour forges et tous usages industriels  
Turbines à air à grands débits

Représentation pour la Suisse romande:

CH. ROLLI, INGÉNIEUR, MONTREUX



Installation de soufflerie sous grille « Fahn » pour combustibles pauvres



# ASCENSEURS

ET

# MONTE-CHARGES

DE TOUS SYSTÈMES

Fabrique Suisse de Wagons Schlieren S. A., à Schlieren (Zurich)

REPRÉSENTANT  
POUR LE CANTON DE BERNE  
ET LA SUISSE ROMANDE:

A. BERNHEIM, INGÉNIEUR  
VIKTORIASTRASSE, 87 BERNE

# Usines Métallurgiques Suisses SELVE & C<sup>ie</sup>

Téléphones N° 107, 561 et 828.

Thoune

Télégrammes: MÉTALLWERKE

Fil de cuivre. — Câble de cuivre. — Fils de contact ronds et profilés pour chemins de fer et tramways — Bandes de cuivre. — Feuilles de cuivre. — Barres de cuivre.

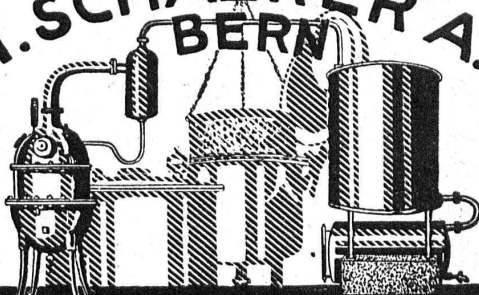
Fil d'aluminium — Câbles d'aluminium pur. — Câbles d'aluminium avec âme d'acier.

Fil de bronze pour téléphones. — Câbles de bronze de la plus haute résistance et conductibilité.

Laiton en planches, en bandes découpées et sans fin, rondelles, Disques, tringles, fils en torches, etc.  
Tombac, — Métaux pour munitions. — Métaux pour monnaies. — Bimétaux. — Maillechort.

# M. SCHAERER A.G.

BERNE



Gross-Apparatebau  
Kessel und Kupferschmiede

Fabrication de gros appareils  
Chaudières et chaudrons

Visites d'ingénieurs — Devis détaillés

Case postale N° 11626



## UNION SOCIÉTÉ ANONYME À BIENNE

Première Fabrique Suisse de Chaînes soudées  
par procédé électrique breveté.

USINE À MÂCHE.

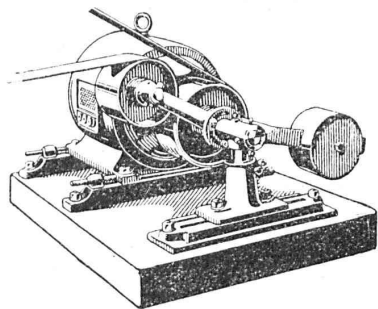
Chaînes en tous genres pour l'Industrie.  
Chaînes calibrées et éprouvées à double résistance pour  
grues, monte-charges, palans et toutes sortes d'appareils  
de levage. Chaînes pour élévateurs et transporteurs,  
Chaînes à lier pour chemins de fer, Chaînes de charge  
pour fonderies etc. Chaînes antidérapantes pour automobiles.

LES COMMANDES SONT REÇUES PAR  
TRÉFILERIES RÉUNIES S. A. BIENNE  
S. A. DES FORGES ET USINES DE MOOS, LUCERNE  
H. HESS & C<sup>ie</sup>, PILGERSTEG, RUTI, ZÜRICH





∞ SOCIÉTÉ DES USINES DE LOUIS DE ROLL ∞  
SUCCURSALE: **USINE DE CLUS** CT. DE SOLEURE



LÉNIX TYPE A. agissant par dessous.

Concessionnaires pour la Suisse des

### Transmissions **LÉNIX** brevetées

Transmissions directes avec grands rapports  
et distances d'axes réduites.

Suppression des renvois. — Economie de force, de courroie et de place.

**Poules enrouleuses sur billes.**

Nous avons livré plus de 8500 enrouleurs Lénix pour transmissions de force  
jusqu'à 1000 chevaux et rapports de transmissions jusqu'à 1 : 25.

**Installations complètes de transmissions modernes**

avec paliers à graissage à bagues ou à billes, pour toutes les branches de l'industrie.

## Machines - Outils de haute précision

GRANDS STOCKS en SCIES A RUBAN  
diamètre des volants 700, 800, 900 mm. avec table inclinable.  
Toutes nos machines sont construites avec roulement à billes.

Maison fondée  
en 1846

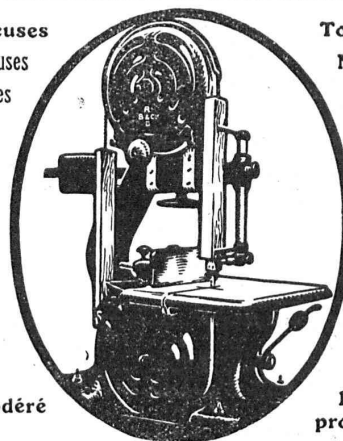


Maison fondée  
en 1846

ÉTABLISSEMENTS  
**ROD. BRENNER & C<sup>IE</sup>, BALE**

Raboteuses  
Dégauçisseuses  
Scies circulaires

Toupies  
Mortaiseuses  
Affûteuses



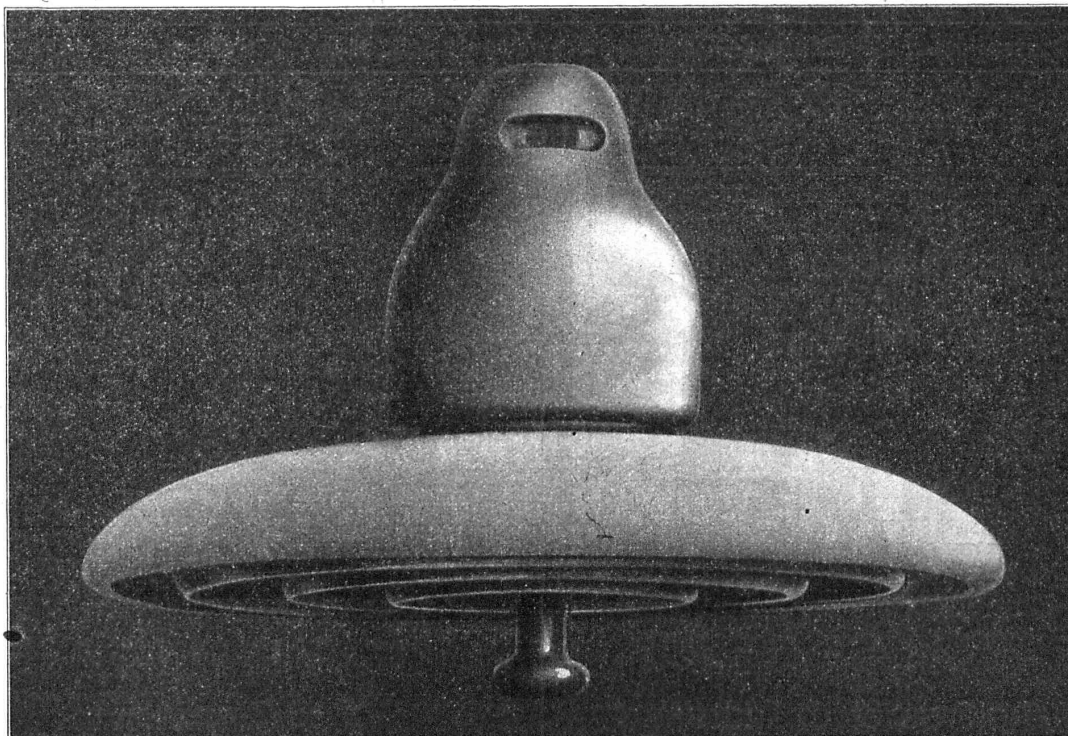
Prix modéré

Demandez  
prospectus

## Camille Bauer, Bâle

Représentant général pour la Suisse des fabriques de porcelaine  
Ph. ROSENTHAL & C<sup>ie</sup>, S.<sup>IA</sup>, à Selb et Marktredwitz (Bavière)

Isolateurs à suspendre N° 10288 pour haute tension



Isolateurs à suspendre N° 10288 pour haute tension

Employés par les Usines électriques de la Lonza S. A., à Bâle, pour la LIGNE SION-MONTHEY (Walliser Sammelschiene)