

Objektyp: **Advertising**

Zeitschrift: **Bulletin technique de la Suisse romande**

Band (Jahr): **49 (1923)**

Heft 7

PDF erstellt am: **22.07.2024**

Nutzungsbedingungen

Die ETH-Bibliothek ist Anbieterin der digitalisierten Zeitschriften. Sie besitzt keine Urheberrechte an den Inhalten der Zeitschriften. Die Rechte liegen in der Regel bei den Herausgebern. Die auf der Plattform e-periodica veröffentlichten Dokumente stehen für nicht-kommerzielle Zwecke in Lehre und Forschung sowie für die private Nutzung frei zur Verfügung. Einzelne Dateien oder Ausdrucke aus diesem Angebot können zusammen mit diesen Nutzungsbedingungen und den korrekten Herkunftsbezeichnungen weitergegeben werden. Das Veröffentlichen von Bildern in Print- und Online-Publikationen ist nur mit vorheriger Genehmigung der Rechteinhaber erlaubt. Die systematische Speicherung von Teilen des elektronischen Angebots auf anderen Servern bedarf ebenfalls des schriftlichen Einverständnisses der Rechteinhaber.

Haftungsausschluss

Alle Angaben erfolgen ohne Gewähr für Vollständigkeit oder Richtigkeit. Es wird keine Haftung übernommen für Schäden durch die Verwendung von Informationen aus diesem Online-Angebot oder durch das Fehlen von Informationen. Dies gilt auch für Inhalte Dritter, die über dieses Angebot zugänglich sind.

A. MOREL, ATELIER d'HÉLIOGRAPHIE, Lausanne

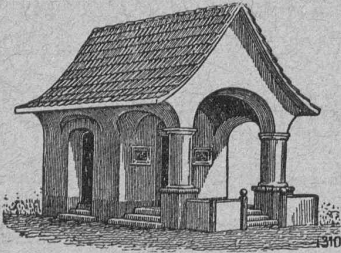
Téléphone : 83.27.

Papiers à calquer

PROCÉDÉ A SEC

Encre Steuber

JUMELLES, 2.



PLAFONDS, CLOISONS, CORNICHES, PLANCHERS, Revêtements de toutes sortes
exécutés avec le support pour mortier

„TREILLAGE EN TERRE CUITE“

sont exempts de toutes fissures, inaltérables aux influences
atmosphériques, incombustibles et extrêmement durables

Nombreuses références

Demandez prospectus et échantillons

Médailles d'or : Berne 1914. Barcelone 1920

FABRIQUE SUISSE DE TREILLAGE EN TERRE CUITE S. A., LOTZWIL-BERNE

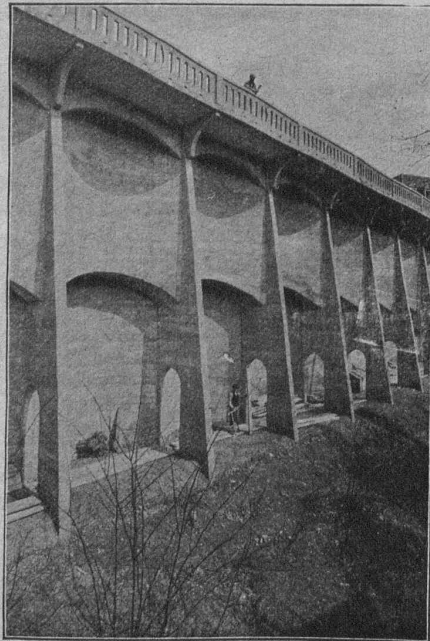


LANDIS & GYR S.A. ZOUG

Compteurs d'électricité

Wattmètres Système Ferraris

Interrupteurs horaires



BÉTON ARMÉ

Canalisations

Voies
industrielles

TRAVAUX
HYDRAULIQUES

BARRAGES

Cheminées
en béton armé

BUREAU
TECHNIQUE
pour
Projets et Devis

F.-L. MÜLLER, Ing., successeur de

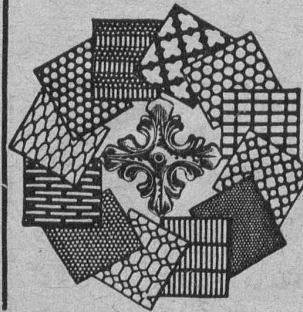
ANSELMIER & MULLER

BERNE

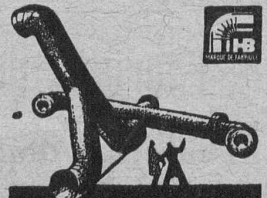
Téléphone N° 1051

Effingerstrasse, 13

Tôles perforées



H. HEER & C°
OLTEN 7318



Tuyaux en tôle pour tous usages
H. Bertram
Bâle, Vogesenstr. 101

Le Rabitz-Réforme

Excellent treillis porte-mortier

LÉGER
MALLEABLE
ISOLANT

pour parois
plafonds
voutes
piliers, etc.

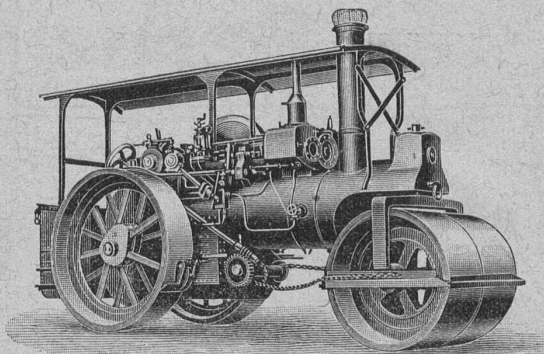
Se vend en rouleaux de 10 m² (18 kg.)

Fabrique du Rabitz-Réforme
Butzberg (Berne)

CONSTRUCTIONS en FER

Ponts, Charpentes, Mâts, Réservoirs, Grues, Tôlerie, etc.

Wartmann, Vallette & C^{ie}, Genève Même maison à **BROUGG (Argovie)**



Rouleaux-Compresseurs

fabricat. de tout 1^{er} ordre, avec et sans défonceurs de routes et roulottes

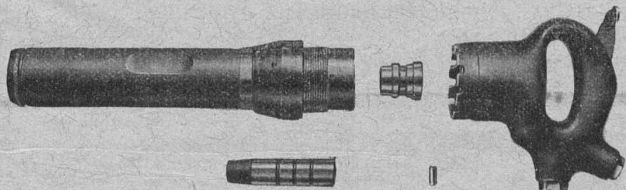
Voitures d'arrosage - Appareils à goudronner
Balayeuses de rues - Chaudières à asphalte

ROBERT AEBI & C^{ie}, S. ZURICH I

Machines et outils pour Entrepreneurs. — Matériel roulant.

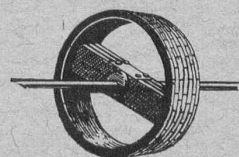
Installations complètes d'air comprimé

grand stock en Suisse



A. SPECKEN, Forchstrasse, 34, ZURICH
représentant général de la

FRANKFURTER MASCHINENBAU A.-G.
ci-devant POKORNY & WITTEKIND, Frankfort s/M.



Modèles et Poulies en bois

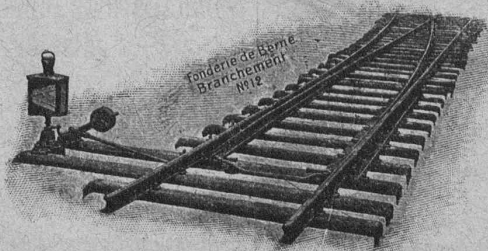
pour toutes industries sont fabriqués comme spécialité par

A. Krebsler Fabr. de poulies, Effretikon (Zurich)
Téléphone N° 16. — Prompte exécution.

Société des USINES de LOUIS de ROLL

Succursale : FONDERIE DE BERNE, à Berne.

Lettres et Télégrammes : Fonderie de Berne, à Berne. Téléphone 10.68



Appareils de levage : Ponts roulants, grues pivotantes, grues de chargement, etc., pour commande à bras et commande électrique.

Matériel de chemins de fer : Ponts tournants et chariots transbordeurs, branchements et croisements pour voies normales et voies étroites, Barrières.

Chemins de fer de montagne : Funiculaires complets, avec freins spéciaux (systèmes brevetés), depuis 1898 94 exécutions.

Superstructures à crémaillère : Systèmes : Riggenbach, Abt, Strub, Peter, etc.

Barrages : Installations métalliques et mécaniques pour barrages et canaux, grilles, machines pour nettoyer les grilles, treuils, etc.

Renseignements sur des installations faites, références Projets et Devis sont à disposition.

BAUMANN FRÈRES

Ateliers pour la construction de Ressorts en tous genres.



RUTI
(ZURICH)

RESSORTS EN FIL D'ACIER DE 0,2-50 mm. D'ÉPAISSEUR
en fil de laiton, nickel et bronze
pour toutes machines et appareils

RESSORTS EN TOLE D'ACIER TREMPÉ BLEUI
RONDELLES A RESSORT

Articles techniques pour l'industrie textile

Calculs pour la capacité de charge à disposition de nos clients.

C. F. WEBER S.-A., Leipzig-Pl. SUCCURSALE: MUTTENZ-BALE

Téléphone 12

Fabrique de cartons bitumés et de produits de goudron

Télégrammes :
Nonnenmühle

Maison de 1er ordre pour la livraison de

Plaques isolantes asphaltées en toutes épaisseurs et en tous genres,
Vernis d'asphalte, Antiélaéolithe, Asphalte pour parquets, Carbolinéum,
Mastic d'asphalte pour divers usages, Matières désinfectantes

S. A. Hasler

ci-devant
l'atelier des télégraphes de G. Hasler

Berne



Appareils téléphoniques

Prix-courant sur demande

Le Plancher sans joints Durament

incombustible
calorique
- inaltérable -

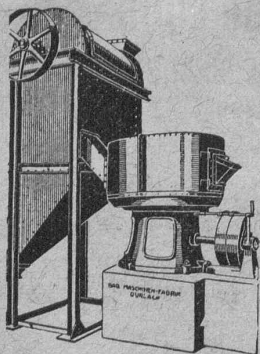
pour Fabriques, Bâtiments publics et privés

le plus économique, durable et hygiénique

Zurich, 1
Selnaustrasse, 3

Fabrique de Planchers Durament, G. WIRTH & C^{ie}

Berne
Mattenhofstr., 18



Machines pour fonderies

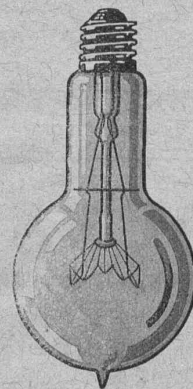
constructions modernes et pour toutes les puissances

Installations complètes pour fonderies de fer,
d'acier et d'autres métaux.

Société badoise de constructions mécaniques, Durlach

Représentants pour la Suisse : H. HAAS & C^{ie}, Berne

Gutenbergstrasse, 5 — Téléphone Bollwerk 69.69



LAMPES

à filament étiré

1 Watt et 1/2 Watt

Fabrication exclusivement suisse

LUMIÈRE S.A.
GOLDAU (Suisse)



E. BECK



PERLES, PRÈS BIENNE

Télégrammes : PAPPBECK

Téléphone 8

Fabrique pour

Plaques d'asphalte pour isolations en tous genres

Tapis d'isolation :: Plaques asphaltées en liège

Papier pour couverture :: Carton bitumé cannelé :: Carbolinéum
et tous les produits d'asphalte et de goudron.



Imprimerie La Concorde

Jumelles, 4, Lausanne

TRAVAUX EN TOUS GENRES



Bovard & Bugnion

ci-devant : Mathey Doret & Cie

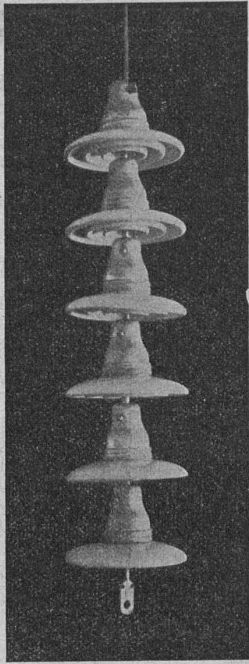
Brevets d'invention

Marques - Dessins et Modèles

Bollwerk, 17 BERNE Bollwerk, 17

Manufacture de Papiers
STOUKY, BAUMGARTNER & C^{ie}
LAUSANNE et RENENS

Spécialité de Papiers
utilisés dans l'Industrie du Bâtiment.



Camille Bauer, Bâle

MAISON DE GROS

Représentant pour toute la Suisse de la

Manufacture de porcelaine Ph. Rosenthal & C^{ie} S. A.
SELB en Bavière.

Spécialité en

ISOLATEURS SUSPENDUS

pour les plus hautes tensions de service.

En outre CLOCHES DELTA pour haute tension
et tous les isolateurs pour haute et basse tension.

Prompte livraison.



Prix avantageux.

ATELIERS DES CHARMILLES S.A.

GENÈVE 109, ROUTE DE LYON GENÈVE

Immeubles de l'ancienne Société Anonyme PICCARD, PICTET & C^{ie}

TURBINES HYDRAULIQUES & RÉGULATEURS

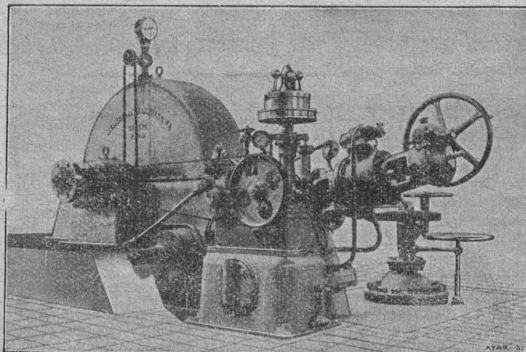
BREVETÉS

Licences de brevets Piccard, Pictet & C^{ie}.

CONSTRUCTIONS MÉCANIQUES

FONDERIE

DE FER & DE BRONZE



Salto de Durcal (Espagne). Turbine Pelton de 2000 HP., chute 700 mètres.

LICENCIÉS

& AGENTS GÉNÉRAUX :

G^{DE} BRETAGNE, DOMINIONS & COLONIES
ANGLAISES
VICKERS LIMITED, LONDRES

HOLLANDE & COLONIES NÉERLANDAISES
M^{RS} STORK FRÈRES à HENGLO (s.) HOLLANDE

ESPAGNE
M^R SEVERIANO GONI, Ing., Lealtad, 11, MADRID

BELGIQUE
M^R JULES DEFAYS, Ing., 24, Av. de l'Hippodrome
BRUXELLES

SOCIÉTÉ SUISSE D'EXPLOSIFS CHEDDITE & DYNAMITE

Bureau à Liestal. Tél. 182.

Usines à Isleten (Ct. d'Uri) et Liestal

livre à des conditions avantageuses

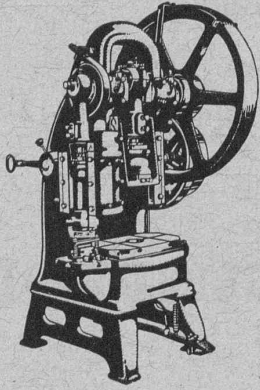
DYNAMITE, explosifs de sûreté CHEDDITE & TELSITE

MÈCHES ET DÉTONATEURS

Agents généraux
pour la Suisse romande :

PETITPIERRE FILS & C^o, NEUCHÂTEL

TÉLÉPHONE 3.15



L. SCHULER

Fondée en 1839 **Göppingen (Wurtemberg)** Plus de 1500 ouvriers

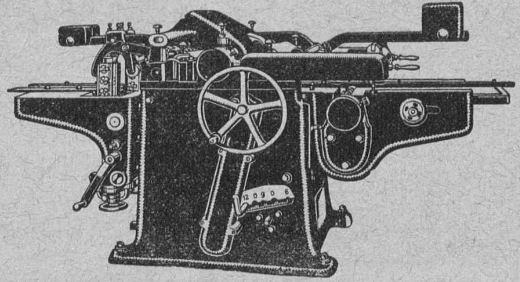
La plus ancienne et plus importante usine allemande ayant comme spécialité la construction de :
Presses à excentrique. Presses à friction. Machines à découper les encoches. Cisailles. Machines spéciales et Outils pour travailler la tôle et les métaux.

Représentant pour la Suisse romande :

RUBIN & WELTI, Ingénieurs, LAUSANNE
5. rue de Bourg Téléphone. 44-74

Rauschenbach

Machines modernes à travailler le bois

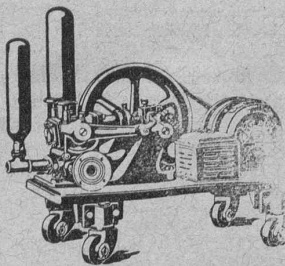


Machine à quatre faces pour roboter et moulurer Mod. D V S. Demandez catalogues et devis.

ATELIERS DE CONSTRUCTION RAUSCHENBACH S.A
SCHAFFHOUSE

Représentant exclusif pour la Suisse Romande :
(à l'exception du Jura Bernois)

M. C. Félix, Boulevard de Grancy 8, Lausanne.



Combustible liquide

Le moteur à eau système Schmid travaillant comme

Pompe

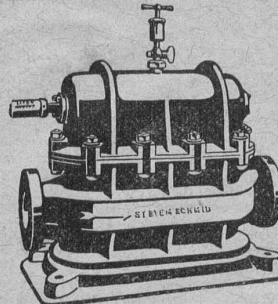
est sans concurrence pour le refoulement de l'huile lourde et de tous liquides consistants. Pas de soupapes, pas de troubles, construction robuste, 16 types p' débits de 1,2 à 315 m³ par heure

Ateliers de Constructions S. A.

ci-devant A. Schmid, Maison fondée en 1871, **zurich** - Adr. télégr. : « Sihlfabrik » Téléphone : Selnau 3514

Ateliers de Constructions S. A.

ci-devant A. Schmid - **Zurich** - Adresse télégraphique Sihlfabrik Fondés en 1871



Compteurs à eau

système Schmid

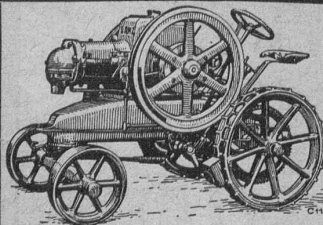
pour le contrôle de la consommation du combustible, nécessaires à tous les propriétaires d'usines.

Plus de 10.000 appareils en service.

Pompes à piston sans soupapes pour liquides consistants.

Pompes à piston avec soupapes pour hautes pressions, jusqu'à 400 atmosphères.

Compteur à eau à double piston. Turbines. — Engrenages à vis sans fin.

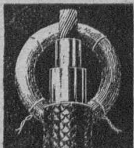


AUTO-MOTEUR à huile lourde

« **BULLDOG** » Marque LANZ, 12 HP.

pouvant servir comme tracteur sur route. Fonctionnement irréprochable à l'huile lourde, consommation du combustible par jour de travail seulement 5 francs approximatif. Demandez offres s. v. p. à

Ed. Platter & Cie, Walchestr., 21, Zurich



FILS & CABLES ISOLÉS

POUR TOUTES APPLICATIONS ÉLECTRIQUES
Tubes isolants, Articles techniques en caoutchouc.

Manufacture Suisse de Câbles et Caoutchouc
ALTDORF (URI)

Asphalte naturel de Travers

Seules mines d'Asphalte en Suisse.

Reconnu le meilleur Asphalte

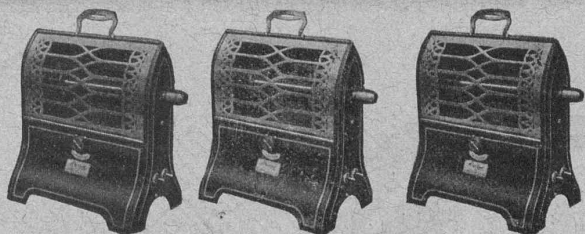
Représentants pour la Suisse :

E.-R. Zetter & Co,
à Soleure

Maison fondée en 1843.



Marque de fabrique.



Radiateurs paraboliques

„ Phoebus Aarau ”

à crayon de chauffe dépourvu de fil de résistance;
incandescence immédiate.
Excellent rendement grâce au rayonnement direct.

S. A. Kummler & Matter, Aarau

fabr. d'appareils électr. pour chauffage & cuisson.

Fabricants de Produits en ciment !

Procurez-vous les **MOULES**

DE LA MAISON SPÉCIALE

J. GRABER, Fabrique de Machines à Winterthour-Veltheim

DIVERS SYSTÈMES BREVETÉS

EXPORTATION

APPAREILLAGE POUR L'ESSAI DES CIMENTS

Dépôt d'Instruments
de la S. A.

des Etablissements

Jules Richard, PARIS

Baromètres

à vis micrométrique
pour nivellements

Réparation, Ajustage.

H. Mettler,

ingénieur E. T. H.

Zurich I

Trittligasse / Winkelwiese



Gegründet 1851.

GYSEL & CIE.

ASPHALTFABRIK KÄRPNACH

Téléphone 24 F^{me} de CARTON BITUMÉ et de CIMENT LIGNEUX Télégr. : Asphalt

HORGEN

Tapis d'isolation - Laine de scorie - Carton bitumé à rainures - Carbolinéum - Plaques d'asphalte p. isolations
Corde écrue et goudronnée.

HÉLIOGRAPHIE DUVAL

Reproduction de plans
Spécialité de tirage par Procédé à sec

Prix modérés.

Petit-Rocher, 6, LAUSANNE

Téléphone 3483



L'ECOLE LÉMANIA

LAUSANNE

prépare vite et très bien pour

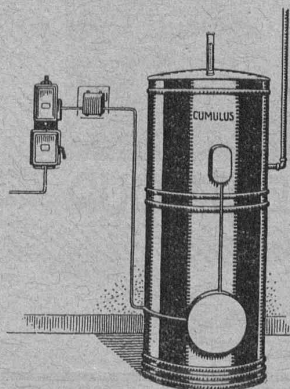
POLYTECHNICUM

Ecole des Beaux-Arts, Paris

Ecole spéciale d'Architecture, Paris

Le chauffe-eau électrique « Cumulus » TYPE ÉCONOMIQUE

offre des avantages considérables par rapport aux
chauffe-eau ordinaires.



Demandez
notre prospectus 63 F

Fabrique
d'Appareils électriques

Fr. SAUTER S. A.

Bureau technique à Genève
25, Boulev. Georges Favon

CHAUDRONNERIE



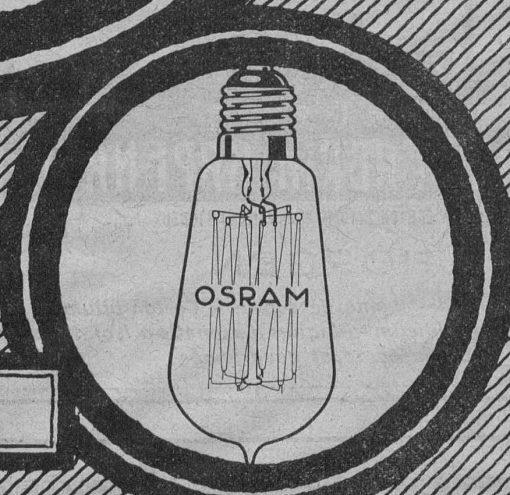
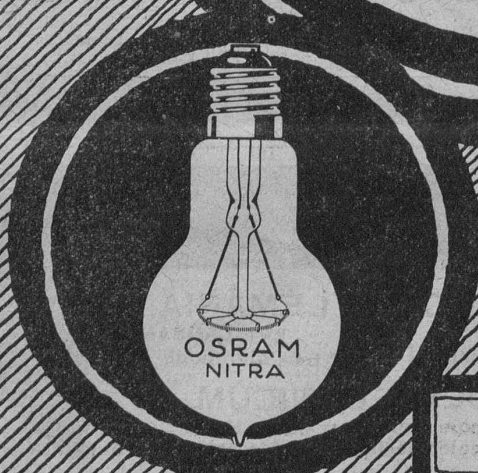
**CONSTRUCTION et
INSTALLATION** de
Chaudières à vapeur
économiques.
Chaudières toujours
en stock, livrables de
suite.

Nos réchauffeurs s'adaptent également aux
chaudières de fabri-
cation étrangère.

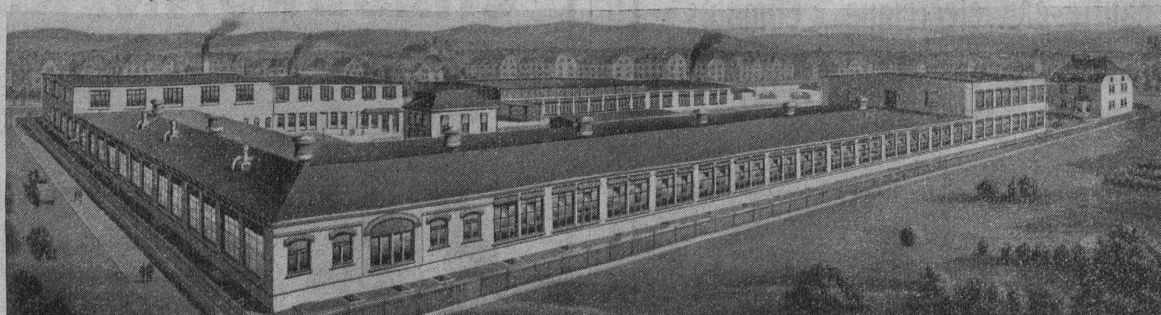
RICHTERSWIL

LES LAMPES **OSRAM**

sont achetées et employées
dans le monde entier



OSRAM
S^A
ZÜRICH



FABRIQUE DE LAMPES OSRAM WINTERTHOUR