

Zeitschrift: Bulletin technique de la Suisse romande
Band: 50 (1924)
Heft: 9

Werbung

Nutzungsbedingungen

Die ETH-Bibliothek ist die Anbieterin der digitalisierten Zeitschriften. Sie besitzt keine Urheberrechte an den Zeitschriften und ist nicht verantwortlich für deren Inhalte. Die Rechte liegen in der Regel bei den Herausgebern beziehungsweise den externen Rechteinhabern. [Siehe Rechtliche Hinweise.](#)

Conditions d'utilisation

L'ETH Library est le fournisseur des revues numérisées. Elle ne détient aucun droit d'auteur sur les revues et n'est pas responsable de leur contenu. En règle générale, les droits sont détenus par les éditeurs ou les détenteurs de droits externes. [Voir Informations légales.](#)

Terms of use

The ETH Library is the provider of the digitised journals. It does not own any copyrights to the journals and is not responsible for their content. The rights usually lie with the publishers or the external rights holders. [See Legal notice.](#)

Download PDF: 22.01.2025

ETH-Bibliothek Zürich, E-Periodica, <https://www.e-periodica.ch>

BULLETIN TECHNIQUE DE LA SUISSE ROMANDE

ORGANE AGRÉÉ PAR LA COMMISSION CENTRALE POUR LA NAVIGATION DU RHIN
ORGANE DE L'ASSOCIATION SUISSE D'HYGIÈNE ET DE TECHNIQUE URBAINES
ORGANE EN LANGUE FRANÇAISE DE LA SOCIÉTÉ SUISSE DES INGÉNIEURS ET DES ARCHITECTES
ainsi que de la Société vaudoise des Ingénieurs et des Architectes, de l'Association des Anciens Elèves de
l'Ecole d'Ingénieurs de l'Université de Lausanne et des Groupes Romands de la G. e. P.

ABONNEMENTS :

Suisse : 1 an, 12 francs
Etranger : 14 francs

Pour sociétaires :

Suisse : 1 an, 10 francs
Etranger : 12 francs

Prix du numéro :
75 centimes.

Pour les abonnements
s'adresser à la librairie
F. Rouge & C^o, à Lausanne.

COMITE DE REDACTION

Président : P. PICCARD, ingénieur, à Genève.
Secrétaire : EDM. EMMANUEL, ingénieur, à Genève.

MEMBRES :

Fribourg : MM. F. BROILLET, architecte ; J. LEHMANN, ingénieur cantonal ; R. DE SCHALLER, architecte. — *Vaud* : MM. EPITAUX, architecte ; W. GRENIER, ingénieur, professeur honoraire de l'Université de Lausanne ; E. JOST, architecte ; CH. THEVENAZ, architecte. — *Genève* : MM. L. ARCHINARD, ingénieur ; E. IMER-SCHNEIDER, ingénieur-conseil ; RENÉ NEESER, ingénieur ; CH. WEIBEL, architecte. — *Neuchâtel* : MM. ED. ELSKES, ingénieur ; A. MEAN, ingénieur cantonal ; E. PRINCE, architecte. — *Valais* : MM. J. COUCHEPIN, ingénieur, à Martigny ; HAENNY, ingénieur, à Sion.

REDACTION : H. DEMIERRE, ingénieur.
VEVEY, Rue de la Madeleine, 15.

CONSEIL D'ADMINISTRATION DU BULLETIN TECHNIQUE

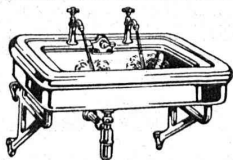
E. IMER-SCHNEIDER, ingénieur-conseil, président ;
J. CHAPPUIS, ingénieur. — A. DOMMER, ingénieur. — H. MEYER, architecte.
F. ROUGE, libraire.

ANNONCES :

50 centimes la ligne
Rabais pour annonces répétées

Demandez tarif spécial
pour fractions de pages à

l'Indicateur Vaudois
(Société Suisse d'Édition)
Jumelles, 4, Lausanne.



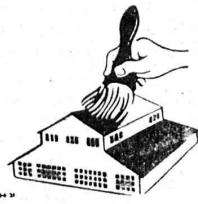
Bamberger, Leroi & C^{ie} Zurich, S. A.



Fabrique d'Appareils Sanitaires

MEYNADIER & C^{IE}, ZURICH

Fabrique de carton bitumé
Produits d'asphalte et de bitume



Matériaux isolants
de tous genres
pour constructions

Béton armé translucide

SYSTEME KEPPLER BREVETÉ
Nouveau système de
plafonds translucides
en béton armé et dalles
de verre

Grande résistance à la surcharge. — Très grande
facilité d'entretien et de nettoyage. — Suppres-
sion de toute peinture ou enduit protecteur. —
le plus grand effet de lumière —

Représentant :

Rob. Looser, Zurich

Badenerstr. 41

Évitez les contrefaçons.

Installations
d'Avertisseur d'Incendie
et de
Contrôleurs de Rondes
combinés



Brochures

sur demande

S. A. Des Produits Electrotechniques
SIEMENS
Section SIEMENS & HALSKE
LAUSANNE

<p>Copies en tous genres d'après originaux sur calque</p>	<p>A. MOREL HÉLIOGRAPHIE LAUSANNE Tél. 83.27</p>	<p>Papiers à calquer et à dessin — Papiers héliographiques</p>
--	--	--



PLAFONDS, CLOISONS, CORNICHES, PLANCHERS, Revêtements de toutes sortes
exécutés avec le support pour mortier

„TREILLAGE EN TERRE CUITE“
sont exempts de toutes fissures, inaltérables aux influences
atmosphériques, incombustibles et extrêmement durables

Nombreuses références Demandez prospectus et échantillons Médailles d'or : Berne 1914, Barcelone 1920

FABRIQUE SUISSE DE TREILLAGE EN TERRE CUITE S. A., LOTZWIL-BERNE



Les Niveau et Théodolite
WILD

sont les meilleurs instruments de géodésie.

□ ◊ ◊ ◊ ◊ ◊ ◊ ◊

Prix avantageux. Demandez catalogues à la

Société Anon. de Vente - Heerbrugg
des instruments de géodésie **Henri Wild** (St-Gall)

LE NIVEAU PARFAIT

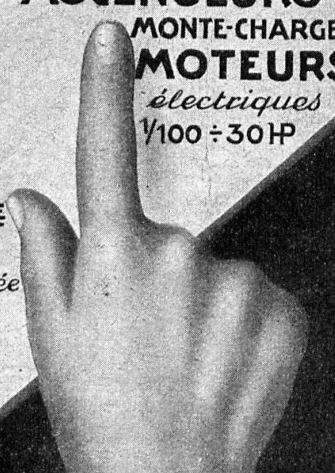
Ebol

Enduit noir pour l'augmentation de l'étanchéité du béton. Protège le béton et les métaux contre l'eau acidulée, les eaux de terrains marécageux, etc. **Moyen anti-rouille.**

DEMANDEZ PRIX ET ÉCHANTILLONS

E. BECK, fabricant de produits d'asphalte, PIETERLEN

GRUES
PALANS
ASCENSEURS
MONTE-CHARGES
MOTEURS
électriques
1/100 ÷ 30 HP



SCHINDLER & C^{IE}
LUCERNE
maison fondée
1874

POUR ISOLER

Employez la

Diamond-Fibre

Véritable fibre vulcanisée, douée de propriétés isolantes exceptionnelles. Produit rouge, gris ou noir, fourni soit en feuilles, soit en bâtons, soit en tubes. Sert à façonner d'innombrables pièces isolantes. Qualités spéciales pour usages spéciaux.


<p>FIBRE «WAHLEBONE»</p> <p>ISOLANT «DIAMOND»</p> <p>ISOLANT «DISFICO»</p> <p>CONDENSITE CELERON</p>	<p>Produit excessivement dur semblable à de la corne, tout particulièrement utilisable pour travail d'isolement sur voies ferrées électriques et pour façonnage de pièces finement usinées.</p> <p>Papier isolant de qualité supérieure, spécialement traité en vue de lui donner un maximum de force diélectrique.</p> <p>Papier isolant extra fort, retenant bien la peinture et le vernis. Etant souple et flexible, il prend aisément toute forme désirée. Très employé dans la construction des inducts et des moteurs.</p> <p>Produit laminé en fibre vulcanisée imprégnée de phénol et de formaldéhyde, puis durcie. Imperméable et doué d'une grande force diélectrique. Tout particulièrement excellent pour la construction de panneaux d'appareils de T. S. F.</p>
---	---

Diamond State Fibre Company

Bridgeport, Pa. (près Philadelphie) U. S. A.

Adr. télégraphique: «DYMNFYBR», Norristown.

Représentants: **Zwischenbart S. A., Bâle-Dreisnitz.**



Diamond-F

CONSTRUCTIONS en FER

Ponts, Charpentes, Mâts, Réservoirs, Grues, Tôlerie, etc.

Wartmann, Vallette & C^{ie}, Genève

Même maison à
BROUGG (Argovie)

Moteur à courant alternatif

« PROGRESSA »

avec tendeur de courroie breveté fixé directement sur le moteur, n'exige pas de montage spécial.

Boîtes de manœuvre en coffret de fonte avec une double fermeture.
De 15 à 200 Ampères.

Interrupteur étoile-triangle. Commutateur.

WALTER RUEFLI
FABRIQUE D'APPAREILS ÉLECTRIQUES
ALLSCHWIL près Bâle (Suisse).

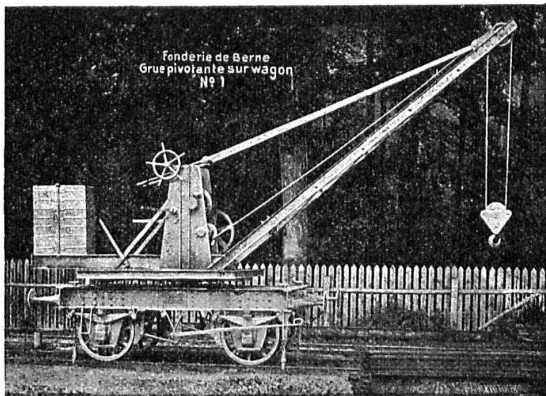
Prospectus et prix-courant sur demande.

Société des USINES de LOUIS de ROLL

Succursale: FONDERIE DE BERNE, à Berne.

Lettres et Télégrammes: Fonderie de Berne, à Berne.

Téléphone 10.66



Appareils de levage: Ponts roulants, grues pivotantes, grues de chargement, etc., pour commande à bras et commande électrique.

Matériel de chemins de fer: Ponts tournants et chariots transbordeurs, branchements et croisements pour voies normales et voies étroites, Barrières.

Chemins de fer de montagne: Funiculaires complets, avec freins spéciaux (systèmes brevetés), depuis 1898 94 exécutions.

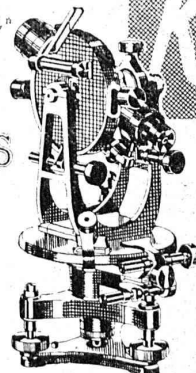
Superstructures à crémaillère: Systèmes: Riggenbach, Abt, Strub, Peter, etc.

Barrages: Installations métalliques et mécaniques pour barrages et canaux, grilles, machines pour nettoyer les grilles, treuils, etc.

Renseignements sur des installations faites, références. Projets et Devis sont à disposition.

INSTRUMENTS

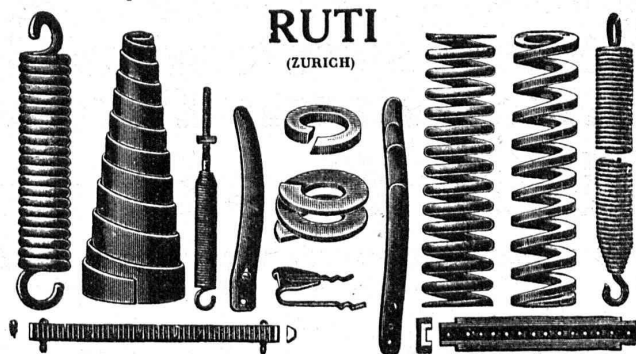
de
Géodésie, de
Topographie,
d'Astronomie.



Kern & Cie. S.A. Aarau

BAUMANN & C^{ie}

Ateliers pour la construction de Ressorts en tous genres.



RUTI
(ZURICH)

RESSORTS EN FIL D'ACIER DE 0,2-50 mm. D'ÉPAISSEUR en fil de laiton, nickel et bronze pour toutes machines et appareils

RESSORTS EN TOLE D'ACIER TREMPÉ BLEUI
RONDELLES A RESSORT

Articles techniques pour l'industrie textile
Calculs pour la capacité de charge à disposition de nos clients.

Nos spécialités brevetées:

GRUES A TOUR PIVOTANTES
MONTE-CHARGES RAPIDES
débrayage automatique

BÉTONNIÈRES
TREUILS RAPIDES
etc., etc., etc.

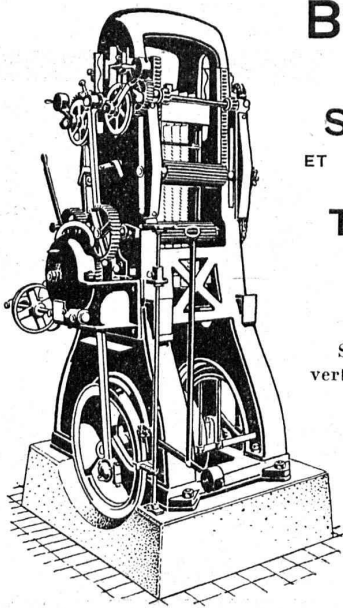
Société Générale de
Matériel d'Entrepreneurs, S. A., Zurich

21^e, Rue Weinberg

Tél. Hottingen 90.99

A. MULLER & C^o

Ateliers de constructions mécaniques et fonderie



BRUGG

(Argovie)

SCIERIES

ET TOUTES MACHINES
POUR LE

TRAVAIL DU BOIS

Scies alternatives.
verticales multiples de
haut rendement.

Scies alternatives
et à ruban
pour refendre.

Raboteuses à trois
et quatre faces, etc.

Constructions mo-
dernes avec
roulements à billes.

Grands magasins. — Livraisons rapides.
Conditions avantageuses.

Prospectus, offres et visite d'ingénieur sur demande.

" FIM " FABRIQUE D'INSCRIPTIONS EN MÉTAL AEBISCHER & C^{ie}, VEVEY

Fournit aux meilleures conditions et aux prix les plus avantageux,
des plaques pour machines, appareils de chauffage,
automobiles, moteurs, turbines et appareils divers.

Représentant exclusif pour la Suisse romande de MM. DAUBENMEIER &
MEYER, fabrique de plaques, insignes, cadrans, etc., par procédé chimique
et estampés. 2329



Badigeonneuse (« Rapid ») (par air comprimé).

Enduit ou peinture de façades.
Pour peindre et désinfecter des usines
ateliers et magasins de tous genres.

Demandez la liste N^o 20.

C. Nievergelt & C^{ie}, Zurich Succ. de H. CORRODI-HANHART

Représentant pour la Suisse romande :
A. Schmied, 9, Chemin de Roche, Genève

Soudure argent

(pour tout usage)

Contacts PLATINE

Fils plaqués (31 et 40 %)

AUFRANC & C^{ie}, S. A., Bienne



JACOY DES COMBES & C^o
BIENNE
CLÔTURES
FABRICATION & POSE

IMPRIMERIE LA CONCORDE, Jumelles, 4, LAUSANNE

Imprimés en tous genres.

S. A. Hasler

ci-devant
l'atelier des télégraphes de G. Hasler

Berne



Appareils téléphoniques

Prix-courant sur demande

Entreprises électriques O. Burgi, Lausanne

Maison spéciale pour
la construction de lignes aériennes en tous genres

Procédés brevetés pour montage de câbles sur grandes lignes, écartant tout endommagement extérieur de ceux-ci.

Cartouches-Fusibles « Diazed »

de nouveau livrables en matériel d'avant-guerre

250 volts



500 volts



750 volts



jusqu'à : 25 amp.

200 amp.

200 amp.



Société Anonyme des
Produits électrotechniques

SIEMENS

Dépt. SIEMENS - SCHUCKERTWERKE, Zurich

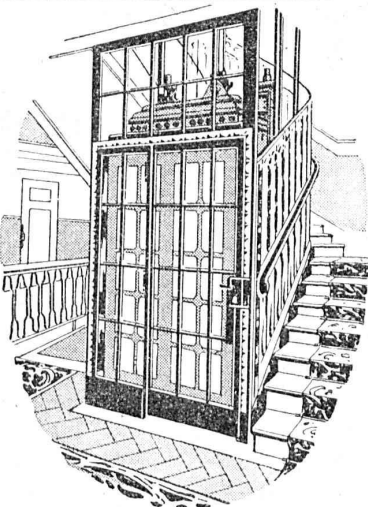


Usines de Lampes Electriques Aarau S.A.

A A R A U



Lampes vides d'air et à remplissage gazeux



ASCENSEURS

ET

MONTE-CHARGES

DE TOUS SYSTÈMES

Fabrique Suisse de Wagons Schlieren S. A., à Schlieren (Zurich)

REPRÉSENTANT
POUR LE CANTON DE BERNE
ET LA SUISSE ROMANDE:

A. BERNHEIM, INGÉNIEUR
VIKTORIASTRASSE, 87 BERNE

INDICATEUR VAUDOIS 1924

en vente à la SOCIÉTÉ SUISSE D'ÉDITION, Jumelles, 4, Lausanne

BENZINES
BENZOL
CARBURE

Téléphone 2338



GEORGES MICHOU
LAUSANNE

HUILES MINÉRALES
GRAISSE CONSISTANTE
DÉCHETS DE COTON

Téléphone 2338

Les Services d'Eau

emploient en cas de
pénurie d'eau

les **Compteurs d'eau D.R.D.**

de la fabrique

Metrum S. A.

généralement appréciés.

Wallisellen - Zurich

Téléphone 12 Adr. télégr. : Metrum.

Meubles en moëles de rotin
blanc nature ou fumé.

Meubles en jone, à jour
de toutes les couleurs.

Chaises-longues, modèle Davos
et d'autres systèmes.

Cuenin-Hüni & C^{ie}
Fabrique de meubles en jone KIRCHBERG (Ct. de Berne)



Vous trouverez

Meules Corindon et Carborundum
Pierres Carborundum, India, Arkansas
Toiles, grains et poudres Carborundum

aux prix et qualités avantageux chez

Werner Gürtler, Winterthour

Marque de fabrique déposée



reconnu la meilleure peinture pour
l'intérieur et l'extérieur

Très brillante ou mate BI 183 g

Représentant général pour la Suisse :

C. HAESSIG, Rue Dufour 53, BALE

Garantie
contre les ouragans



Excellente ardoise pour couvertures
et revêtements de façades

Durée illimitée
Garantie 10 ans

Revêtements intérieurs de plafonds
et parois

VIENT DE PARAITRE Série des Architectes

La Série de Prix des
Travaux de Bâtiment

Edition 1923-25 — Prix : fr. 9.50

Dans toutes les librairies ou chez l'Editeur :

Librairie Centrale et Universitaire
F. HÆSCHEL-DUFEY, Lausanne

CHAINES



F. Oertli & C^o
NORDSTRASSE N^o 34
ZÜRICH

DALLAGES DE VERRE
ET BÉTON ARMÉ



P. CHIARA
LAUSANNE



Imprimerie La Concorde
Jumelles, 4, Lausanne
TRAVAUX EN TOUS GENRES

ISOLA

Brevet + N° 81066

INSENSIBLE AUX ACIDES

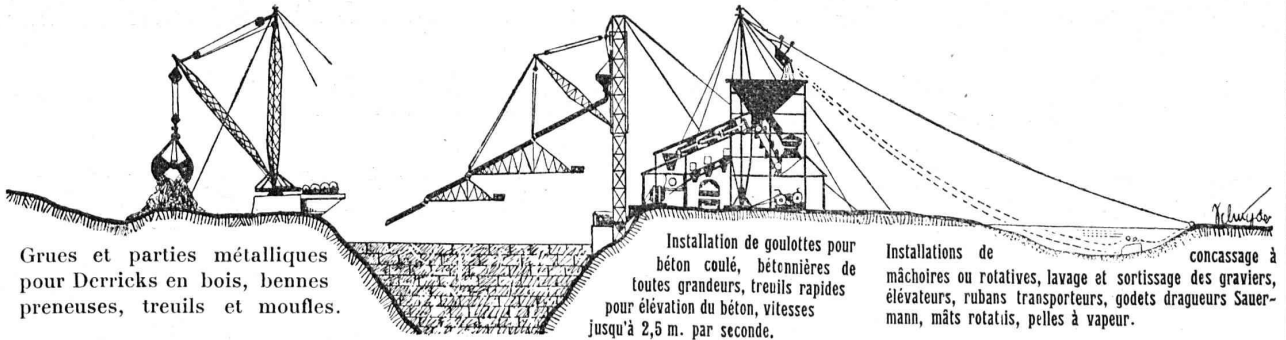
Chape élastique, sans joints, d'étanchéité et de résistance inaltérable, fabriquée d'asphaltes purs.
Enduits étanches à l'ISOLA, appliqués à froid.

Zurich 4, Siège central

SOCIÉTÉ SUISSE ISOLA

Auf der Mauer 11, Zurich 4

Entreprise générale de travaux d'Isolation, fondée en 1913.

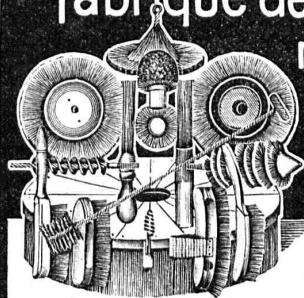


Représentations exclusives des meilleures firmes américaines :

ALLIED MACHINERY C° OF AMERICA

ZURICH — Löwenstrasse 16.
Tél. Selnau 2757.

Fabrique de Brosses métalliques

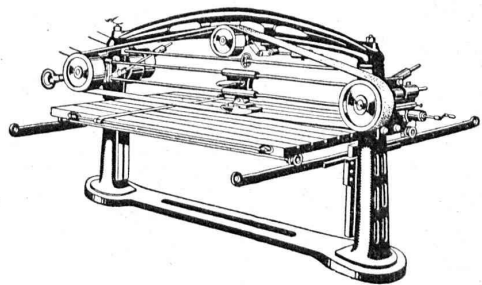


Jacq. Thomaz
Winterthour (Suisse)

Brosses métalliques pour toutes industries.

Rauschenbach

Machines modernes à travailler le bois



Machine à poncer et à polir type H B S.

Demandez catalogues et devis.

ATELIERS DE CONSTRUCTION RAUSCHENBACH S.A.
SCHAFFHOUSE

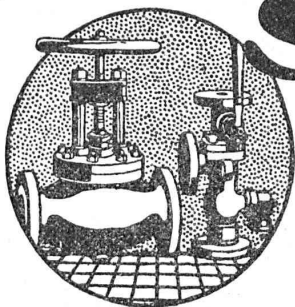
Représentant exclusif pour la Suisse Romande:
(à l'exception du Jura Bernois)

M. C. Félix, Boulevard de Grancy 8, Lausanne.

J. Walser & Co.
WINTERTHUR
Constructeurs de Cheminées d'usines, enmurages de chaudières, fours pour l'industrie céramique, chimique et métallurgique, fours crématrices et gazogènes.
Expertises
MAISON FONDÉE EN 1880

Tôles perforées

H. HEER & C°
OLTEN 7318

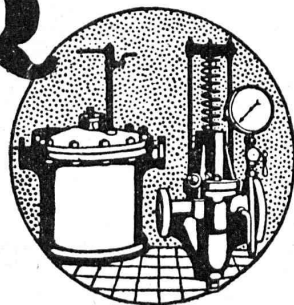


SULZER

ARMATURES
et
PIÈCES DE TUYAUTERIE

pour
vapeur, eau, acides, gaz, air etc.

Catalogues sur demande.

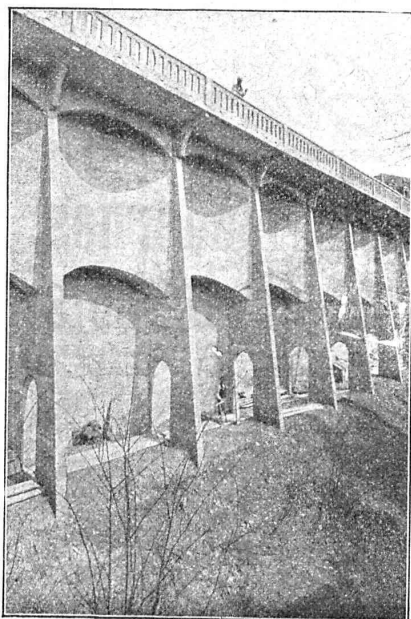


SULZER FRÈRES, SOCIÉTÉ ANONYME, WINTERTHUR

Foreuses à main à commande électrique

Foreuses à main universelles à trois vitesses

C. & E. FEIN, RENNWEG, 35, ZURICH I



BÉTON ARMÉ

Canalisations

Voies
industrielles

TRAVAUX
HYDRAULIQUES

BARRAGES

Cheminées
en béton armé

BUREAU
TECHNIQUE
pour
Projets et Devis

F.-L. MULLER, Ing.

successeur de

ANSELMIER & MULLER

B E R N E

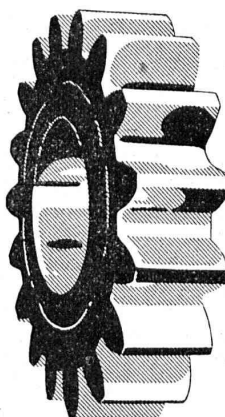
Téléphone N° 1051

Effingerstrasse, 13

Société Anonyme des

ENGRENAGES MAAG

ZURICH



Fourniture, Taillage

d'ENGRENAGES :

DROITS,

HÉLICOÏDAUX,

A CHEVRON,

CONIQUES,

A VIS SANS FIN,

pour tout usage.

Pignons trempés
avec flancs des dents rectifiés.
Haute précision. - Longue durée.

Réducteurs et Multiplicateurs complets.

PROMPTE LIVRAISON
PRIX RÉDUITS