

**Zeitschrift:** Bulletin technique de la Suisse romande  
**Band:** 50 (1924)  
**Heft:** 11

## Werbung

### Nutzungsbedingungen

Die ETH-Bibliothek ist die Anbieterin der digitalisierten Zeitschriften. Sie besitzt keine Urheberrechte an den Zeitschriften und ist nicht verantwortlich für deren Inhalte. Die Rechte liegen in der Regel bei den Herausgebern beziehungsweise den externen Rechteinhabern. [Siehe Rechtliche Hinweise.](#)

### Conditions d'utilisation

L'ETH Library est le fournisseur des revues numérisées. Elle ne détient aucun droit d'auteur sur les revues et n'est pas responsable de leur contenu. En règle générale, les droits sont détenus par les éditeurs ou les détenteurs de droits externes. [Voir Informations légales.](#)

### Terms of use

The ETH Library is the provider of the digitised journals. It does not own any copyrights to the journals and is not responsible for their content. The rights usually lie with the publishers or the external rights holders. [See Legal notice.](#)

**Download PDF:** 02.02.2025

**ETH-Bibliothek Zürich, E-Periodica, <https://www.e-periodica.ch>**

**MAMMOUT**



# Mammoth

Plaque d'asphalte souple, formée d'un tissu imprégné, fabriqué avec de l'asphalte

pur et ne contenant aucun produit provenant de la distillation du goudron de houille. Etanchéité et souplesse permanentes. — Pour **toitures et fondations**, ponts, ouvrages hydrauliques, toits plats, terrasses.

**Porolithe** ajouté au mortier de ciment, le rendant étanche contre les intempéries.

**Emulsion d'asphalte et Evéol** enduit résistant à l'eau douce pour murs, constructions en bois et fer.

**ASPHALT-EMULSION S. A., ZURICH** Hafnerstrasse, 7  
Téléph. Selnau 4674

Dépôt assorti chez **RICHARD FRÈRES**, entreprise de couverture, Lausanne, Valentin, 60

## Entreprises électriques O. Burgi, Lausanne

Maison spéciale pour

la construction de lignes aériennes en tous genres

Procédés brevetés pour montage de câbles sur grandes lignes, écartant tout endommagement extérieur de ceux-ci.

**Inertol**

Enduit protecteur pour béton et fer

très efficace, noir, prêt à l'emploi, contre l'eau, l'acide carbonique, l'eau marécageuse et l'humidité de toute sorte.

Martin Keller & Co. Inertolfabrik Wallisellen - Zürich

**DALLAGES DE VERRE ET BÉTON ARMÉ**

**P. CHIARA LAUSANNE**

## " FIM " FABRIQUE D'INSCRIPTIONS EN MÉTAL AEBISCHER & C<sup>IE</sup>, VEVEY

Fournit aux meilleures conditions et aux prix les plus avantageux, des plaques pour machines, appareils de chauffage, automobiles, moteurs, turbines et appareils divers.

Représentant exclusif pour la Suisse romande de **MM. DAUBENMEIER & MEYER**, fabrique de plaques, insignes, cadrans, etc., par procédé chimique et estampés. 2329

## VENTILATION S. A.

<u>Filtres</u>	<u>Stæfa</u>
<u>Turbines à air</u>	Ateliers à St-Louis (Alsace)
<u>Ventilateurs</u>	

Humidification — Chauffage — Ventilation générale — Réduction des buées — Dépoussiérage des cardes par le vide — Transport de copeaux — Séchoirs perfectionnés

## Démonstrations de Machines électriques

" GEFEI "

pour **Soudage & Échauffement**

par

**BRAUN - BRUNING & C<sup>o</sup>, BALE III**

Téléphone 73.11 — Spalenberg, 65

ATELIER DE DÉMONSTRATION : DREISPITZ

**Offres d'exploitation de Brevets d'invention**  
**IMER & DE WURSTEMBERGER** ci-devant  
**E. IMER-SCHNEIDER** INGENIEUR CONSEIL **GENÈVE**

Les propriétaires des brevets suisses suivants désirent entrer en relation avec des fabricants suisses, en vue de la fabrication des articles brevetés et seraient disposés à céder des licences d'exploitation ou à vendre leurs brevets :

- N° 86648 du 30 avril 1919, **Detroit Dental Manufacturing Company**, pour: « Outil dentaire ».
- N° 98120 du 8 juillet 1921, **Centrifugal Castings Limited**, pour: « Machine centrifuge à couler des corps cylindriques ».
- N° 95394 du 27 octobre 1920, **Société des Phonographes automatiques Bussoz Frères et de Vere**, pour: « Phonographe à magasin ».
- N° 61925 du 18 décembre 1911, **D. F. Bedford & Ch.-E. Williams**, pour: « Procédé pour le traitement de l'acide oléique par l'hydrogène » et N° 61421 du 18 décembre 1911 et ses additions N° 63930, 63931, 63932, 63933, 63934, 63935, 63936, 63937, 63938 du 18 décembre 1911, pour « Procédé pour le traitement de l'huile de lin par l'hydrogène pour l'obtention d'une graisse industrielle ».

Prière d'adresser les offres ou propositions à **MM. Imer & de Würstemberger**, ci-devant **M. E. Imer-Schneider**, Ingénieur-Conseil, 59, rue du Stand, à **Genève**, qui les transmettront à qui de droit.

## Mise au concours de travaux

La Direction du 1<sup>er</sup> arrondissement des chemins de fer fédéraux, à Lausanne, met en soumission la construction des deux nouveaux ponts sur la Birse, au « Kessiloch », Km. 106.980 et 107.195 de la ligne Delémont-Bâle, entre Zwingen et Grellingen, en remplacement des ponts actuels.

La soumission comporte deux variantes :

- A. Ouvertures principales avec voûtes en maçonnerie.
- B. Ouvertures principales avec tabliers métalliques.

Les travaux comprennent l'exécution d'environ :

A. Viaducs en maçonnerie.		Pont amont km 106.980	Pont aval 107.195
Déblais en rocher	env. m <sup>3</sup>	—	6000
Fouilles pour fondations	» »	1200	1500
» » pneumatiques	» »	700	2100
Maçonnerie en béton et de moellons	» »	2500	4000
Maçonnerie des voûtes en granit	» »	485	460
Chapes en asphalte	» m <sup>2</sup>	450	470
Démolition des maçonneries des ponts existants	» m <sup>3</sup>	935	805

### B. Viaducs avec ouvertures principales métalliques.

#### 1. Infrastructure.

Déblais en rocher	env. m <sup>3</sup>	—	6000
Fouilles pour fondations	» »	900	900
» » pneumatiques	» »	500	400
Maçonnerie en béton et de moellons	» »	1850	2200
Chapes en asphalte	» m <sup>2</sup>	220	280
Démolition des maçonneries des ponts existants	» m <sup>3</sup>	935	805

#### 2. Construction métallique.

Fourniture et montage des nouvelles constructions métalliques	env. t.	220	190
Démontage des ponts métalliques existants	» t.	110	120

Liquidation des Biens allemands sequestrés

## VENTE

au Palais de Justice de **Saint-Julien-en-Genevois** (Haute Savoie), le **mardi 17 juin 1924**, à 15 h. 30, d'une Usine (Fabrique de fils creux) située à **Annemasse** (Haute-Savoie), à proximité de la gare P. L. M., avec embranchement sur cette gare, bâtiments, terrain de la contenance de 5,210 mètres carrés, matériel et outillage.

Mise à prix : 200.000 francs.  
 Consignation : 10.000 francs.

S'adresser au Liquidateur **M<sup>e</sup> Moret, notaire**, à **Annemasse** (Haute-Savoie). P 4216 X

## Dessinateur-architecte

marié, cherche emploi pour le 15 juin. Sérieuses références.  
 Ecrire sous chiffres 137, à l'Indicateur Vaudois, Lausanne.

**ECHELLES** pour service électrique et pour pompiers  
**FABRIQUE DE TUYAUX EN CHANVRE**  
**EHRSAM, WEDENSWIL** (Zurich)  
 ENGINES POUR COMBATTRE LE FEU

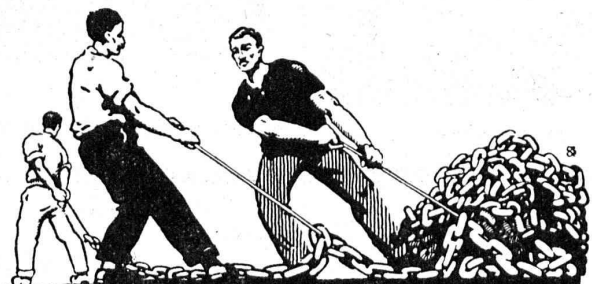
## IMPRIMERIE LA CONCORDE

Jumelles, 4 LAUSANNE Tél. 35.95

**J. KESSLER & CIE**  
 FABRIQUE D'ARTICLES EN CUIR  
 DÉPT. :  
 COURROIES DE TRANSMISSION

**SCHAFFHOUSE**  
 TELEPHONE 863 - ADRESSE TELEGR. LIX

**S. A. FABRIQUES DE MEUBLES**  
**Horgen-Glaris à Horgen**  
 Maison suisse la plus importante pour  
**AMEUBLEMENT**  
 de Salles de concert, théâtres, cinémathogues, restaurants, cafés, salles à manger, vestibules etc.

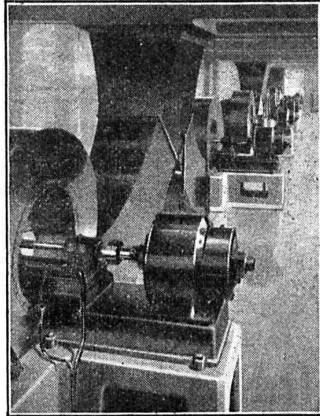


**UNION SOCIÉTÉ ANONYME À BIENNE**  
 Première Fabrique Suisse de Chaînes soudées par procédé électrique breveté.  
**USINE À MÂCHE.**  
**Chaînes en tous genres pour l'Industrie.**  
 Chaînes calibrées et éprouvées à double résistance pour grues, monte-charges, palans et toutes sortes d'appareils de levage. Chaînes pour élévateurs et transporteurs, Chaînes à lier pour chemins de fer, Chaînes de charge pour fonderies etc. Chaînes antidérapantes pour automobiles.  
 LES COMMANDES SONT REÇUES PAR  
**TRÉFILERIES RÉUNIES S. A. BIENNE**  
**S. A. DES FORGES ET USINES DE MOOS, LUCERNE**  
 H. HESS & C<sup>ie</sup>, PILGERSTEG - RUTI - ZÜRICH

# RATEAU



12 groupes moteur-ventilateurs  
pour tirage mécanique, fournis aux  
Usines de Carnaux (France).



12 groupes moteur-ventilateurs  
pour tirage mécanique, fournis aux  
Usines de Carnaux (France).

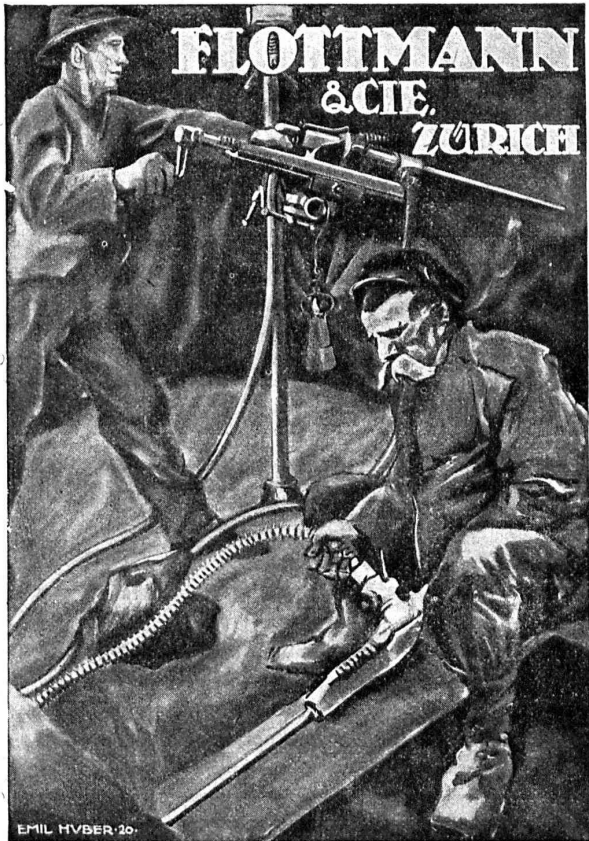
POMPES - VENTILATEURS  
TURBINES - COMPRESSEURS  
ROBINETTERIE GÉNÉRALE POUR EAU - GAZ - VAPEUR

**SOCIÉTÉ RATEAU**

Capital 25.000.000 de francs

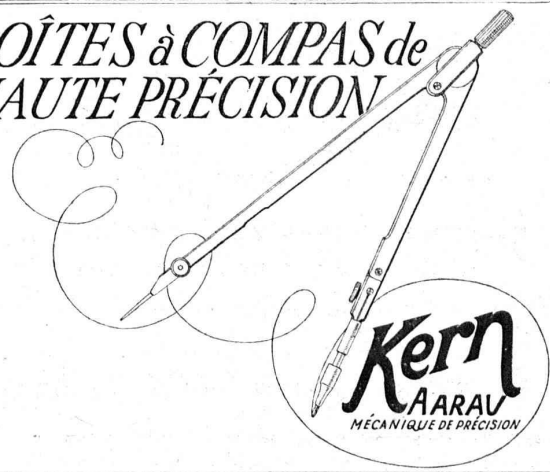
40, Rue du Colisée, PARIS (8<sup>me</sup>)

Reg. du Comm. 56018, Seine



EMIL HUBER 20.

*BOÎTES à COMPAS de  
HAUTE PRÉCISION*



**Vernis pour industries  
Vernis isolants**

**NÆGELY, ESCHMANN & C<sup>IE</sup>**

Fabrique de Vernis et Couleurs

**GERLIKON-ZURICH**

Demandez nos offres.

— Demandez nos offres.

**BENZINES**  
**BENZOL**  
**CARBURE**

Téléphone 2338



**GEORGES MICHOU**  
**LAUSANNE**

**HUILES MINÉRALES**  
**GRAISSE CONSISTANTE**  
**DÉCHETS DE COTON**

Téléphone 2338

## Les Services d'Eau

emploient en cas de  
**pénurie d'eau**

les **Compteurs d'eau D.R.D.**

de la fabrique

**Metrum S. A.**

généralement appréciés.

**Wallisellen - Zurich**

Téléphone 12    Adr. télégr. : Metrum.

**Appareillage, Ferblanterie et Couverture**  
Installations sanitaires, Entretien, Réparations

**W. Depierraz & L. Noverraz**

Rue de Bourg, 27    LAUSANNE    Ruelle de Bourg, 3  
TÉLÉPHONE N° 87.28

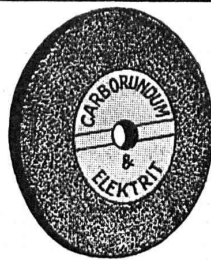


**Meubles en moëlle de rotin**  
blanc nature ou fumé.

**Meubles en jone, à jour**  
de toutes les couleurs.

**Chaises-longues, modèle Davos**  
et d'autres systèmes.

**Cuenin-Hüni & C<sup>ie</sup>**  
Fabrique de meubles en jone KIRCHBERG (Ct. de Berne)



Vous trouverez

**Meules Corindon et Carborundum**  
**Pierres Carborundum, India, Arkansas**  
**Toiles, grains et poudres Carborundum**

aux prix et qualités avantageux chez

**Werner Gürtler, Winterthour**



**reconnu la meilleure peinture pour**  
**l'intérieur et l'extérieur**

**Très brillante ou mate**    B1 483 g

Représentant général pour la Suisse :

**C. HAESSIG, Rue Dufour 53, BALE**

## MÉTAL DÉPLOYÉ

LAUSANNE



LAUSANNE

**FRANCILLON & C<sup>ie</sup>, Société anonyme**

# Annonces

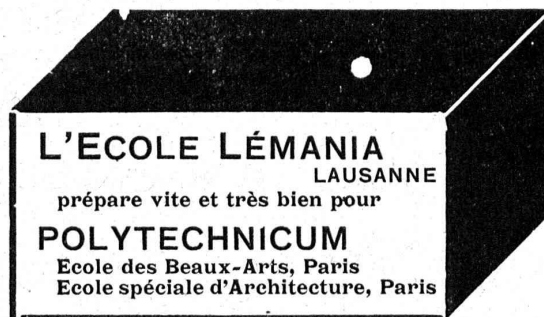
du

Bulletin Technique doit être adressé exclusivement à la

**Société suisse d'Edition (Indicateur vaudois)**

**Lausanne.**

Nous déclinons toute responsabilité pour ce qui porte une  
autre suscription.                      Régie des Annonces.



**L'ECOLE LÉMANIA**  
LAUSANNE

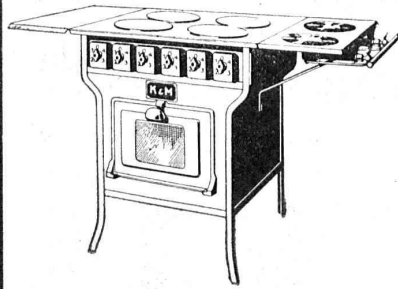
prépare vite et très bien pour

**POLYTECHNICUM**

Ecole des Beaux-Arts, Paris  
Ecole spéciale d'Architecture, Paris

## INDICATEUR VAUDOIS

Livre d'adresses de Lausanne et du Canton de Vaud. — Dans toutes librairies



## S. A. KUMMLER & MATTER, Aarau

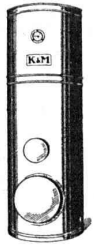
Fabrique d'appareils électriques pour chauffage et cuisson

**Appareils à eau chaude** à chauffage électrique à partir de 20 litres; construction soignée. Plus de 2800 en fonction.

**Fourneaux de cuisine** et appareils de cuisson électriques. Nombreux modèles. Prix très modiques.

**Chauffages d'église.**

PROSPECTUS A DISPOSITION



# Marbres et pierres pour la mosaïque et la pierre artificielle

en toutes couleurs et en tous granules, en 1<sup>re</sup> qualité, fournit

## C. Bernasconi S. A., Berne

Usine de Terrazzo. — Téléph.: Bollwerk 25.72.

AGENTS: Glasson et C<sup>ie</sup>, Bulle. — A. Guelpa, bureau technique, Genève.

## TRAVAUX D'ASPHALTAGE

POUR COUVERTURES DE  
TOITURES PLATES POUR  
BATIMENTS, FABRIQUES

COUVERTURES EN CIMENT VOLCANIQUE

Chapes en asphalte sur voûte, tunnel, etc.

Asphalte caoutchouté monolithe

Planelles et pavés en asphalte comprimé

Pavage de bois

PLAQUES ISOLATRICES EN ASPHALTE

Travaux garantis

Etanchéité parfaite

Nombreuses références

## ROSSO & SCHNEEBELI

LAUSANNE et VEVEY



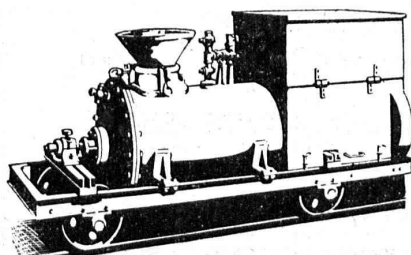
## Roulements à Billes et à Rouleaux

pour MACHINES et VÉHICULES

Produits de hautes qualités. Précision parfaite  
Demandez Prix-courants, Catalogues et Devis à

### AMSLER & CO

FEUERTHALEN près SCHAFFHOUSE



Machine à injection de ciment.

## CHAUDRONNERIE

Cette machine à injection de ciment + brevetée, permet de la façon la plus simple et la meilleure marché, les injections avec du ciment dans les tunnels, galeries, etc. Livrable du stock.

## RICHTERSWIL

Visitez notre Stand N° 503, Halle 3, à la Foire suisse d'Echantillons, à Bâle.

**Nouveau !**

breveté

**Important !**

breveté

# SUBOX

La couleur à base de plomb qui fera époque ; expérimenté depuis plusieurs années ; emploi très avantageux.

## Métallisation par simple enduit.

Meilleure protection contre toutes les intempéries auxquelles seraient exposés :

**Fer, Fer-blanc, Bois, Ciment, Carton, Eternit, etc.**

## Subox - Rongeur de Rouille

Se suffit à lui-même ; ne nécessite pas d'autre couleur. (Nuance gris foncé.)

Fabrication par S. A. SUBOX, Langstr., 187. Zurich 5

Représentant général pour la Suisse :

**PAUL KUONI, Sonnenquai, 3, Zurich I.**

Représent. p<sup>r</sup> les cantons de St. Gall, Thurgovie & Appenzell :  
**S. A. SALZMANN & C<sup>ie</sup>, Geltenwilenstr. 18, St. Gall.**

**Demandez prospectus et offres.**

# Asphalte naturel de Travers

Seules mines d'Asphalte en Suisse.

Reconnu le meilleur Asphalte

Représentants pour la Suisse :

**E.-R. Zetter & C<sup>o</sup>,  
à Soleure**

Maison fondée en 1843.



Marque de fabrique.

## Garantie contre les ouragans

Excellente ardoise pour couvertures  
et revêtements de façades

**Durée illimitée  
Garantie 10 ans**

Revêtements intérieurs de plafonds  
et parois



## Badigeonuse « Rapid » (par air comprimé).

Enduit ou peinture de façades.  
Pour peindre et désinfecter des usines  
ateliers et magasins de tous genres.  
Demandez la liste N<sup>o</sup> 20.

**C. Nievergelt & C<sup>ie</sup>, Zurich  
Succ. de H. CORRODI-HANHART**

Représentant pour la Suisse romande :  
**A. Schmied, 9, Chemin de Roche, Genève**

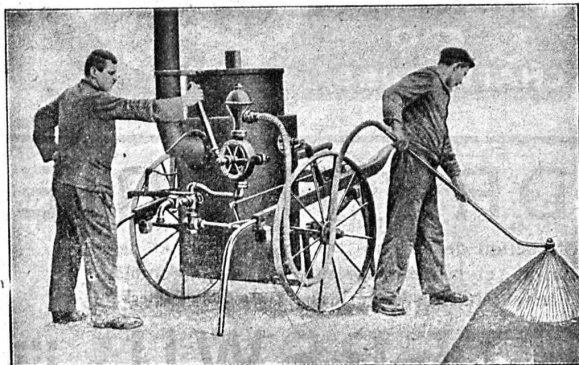
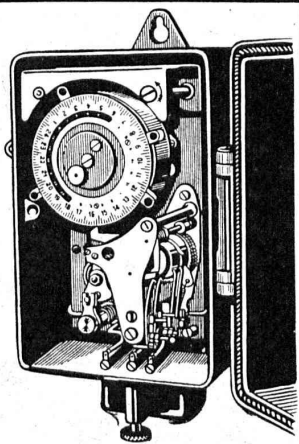
IMPRIMERIE LA CONCORDE, Jumelles, 4, LAUSANNE

Imprimés en tous genres.

## Société Anonyme des Interrupteurs automatiques

Gerbergasse, 27 Berne Gerbergasse, 27

- Interrupteurs-Horaires et Interrupteurs de blocage.
- Horloges de commutation pour compteurs à tarif multiple.
- Horloges de commande.
- Thermorégulateurs électriques.
- Interrupteurs à distance.
- Minuiteries.
- Interrupteurs-horaires avec cadran astronomique pour éclairage public.



## Machines pour la construction et l'entretien des routes

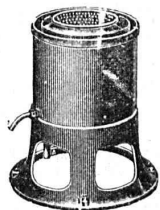
# GOUDRONNEUSES et BITUMEUSES

insurpassables comme construction et fonctionnement

Rouleaux-compresseurs, défonçuses-piocheuses, etc.

**U. AMMANN S.A., Langenthal**

## Essoreuses Machines à laver



fonctionnant par pression d'eau ou  
par force électrique

pour

MÉNAGES, HOTELS  
HOPITAUX

### Ad. SCHULTHESS & C<sup>ie</sup>

Mühlebachstr. 62 ZURICH Mühlebachstr. 62

Représentant : Ch. ROLLI, ingr., Montreux

## ATELIERS DE CONSTRUCTION OERLIKON

Bureau de LAUSANNE

Gare du Flon — Téléph. 35.51

### Commandes électriques de machines textiles :

Commandes pour Crighton-openers, batteurs  
et leurs combinaisons, laminoirs, bancs à  
broches, continus à filer, à retordre, métiers  
à tisser et à broder, machines pour l'impression  
des tissus, machines à apprêter, machines  
pour teintureries, centrifuges.

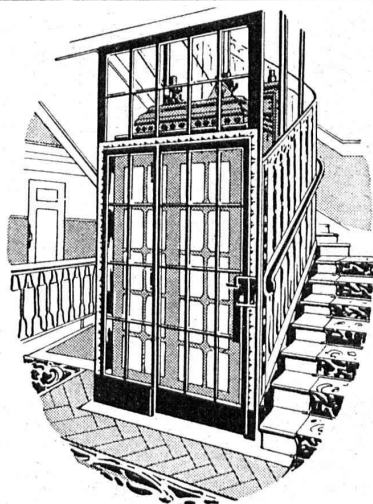


## Usines de Lampes Electriques Aarau S.A.

A A R A U



Lampes vides d'air et à remplissage gazeux



# ASCENSEURS

ET

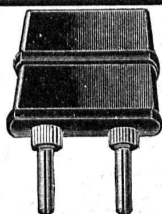
# MONTE-CHARGES

DE TOUS SYSTÈMES

Fabrique Suisse de Wagons Schlieren S. A., à Schlieren (Zurich)

REPRÉSENTANT  
POUR LE CANTON DE BERNE  
ET LA SUISSE ROMANDE :

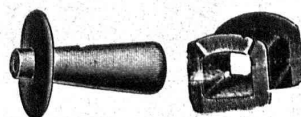
A. BERNHEIM, INGÉNIEUR  
VIKTORIASTRASSE, 87 BERNE



## Fabriques de Presspan et de Matières Isolantes pour l'Electricité

Ci-devant : **H. WEIDMANN S.A.** Rapperswil (St. Gall)

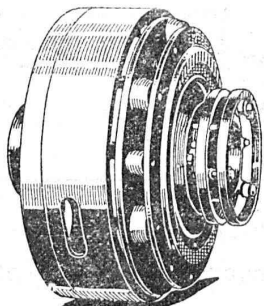
Tous isolants pour l'électricité : pour générateurs, transformateurs, moteurs,  
appareillage pour tension forte et faible, traction électrique, matériel  
d'installation en matière incombustible.







∞ SOCIÉTÉ DES USINES DE LOUIS DE ROLL ∞  
SUCCURSALE: **USINE DE CLUS** CT. DE SOLEURE



EMBRAYAGES ÉLECTROMAGNÉTIQUES A FRICTION.

### TRANSMISSIONS MODERNES

avec paliers à graissage à bagues ou à billes.

Installations de transmissions complètes pour toutes les branches de l'industrie.

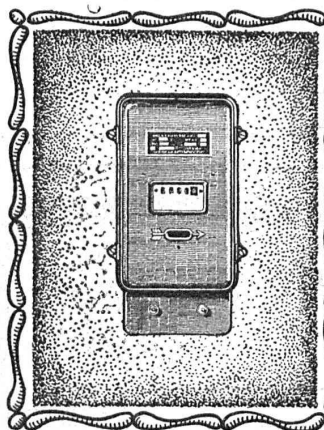
Embrayages à friction système Benn, brevetés.

Embrayages électromagnétiques à friction, brevetés en Suisse et à l'étranger.

**Transmissions LÉNIX brevetées**

**SUCCURSALE: FONDERIE D'OLTEN**

**Fonte brute pour poulies et roues dentées**  
en tous genres



## LANDIS & GYR SA

### ZOUG

### Compteurs d'électricité

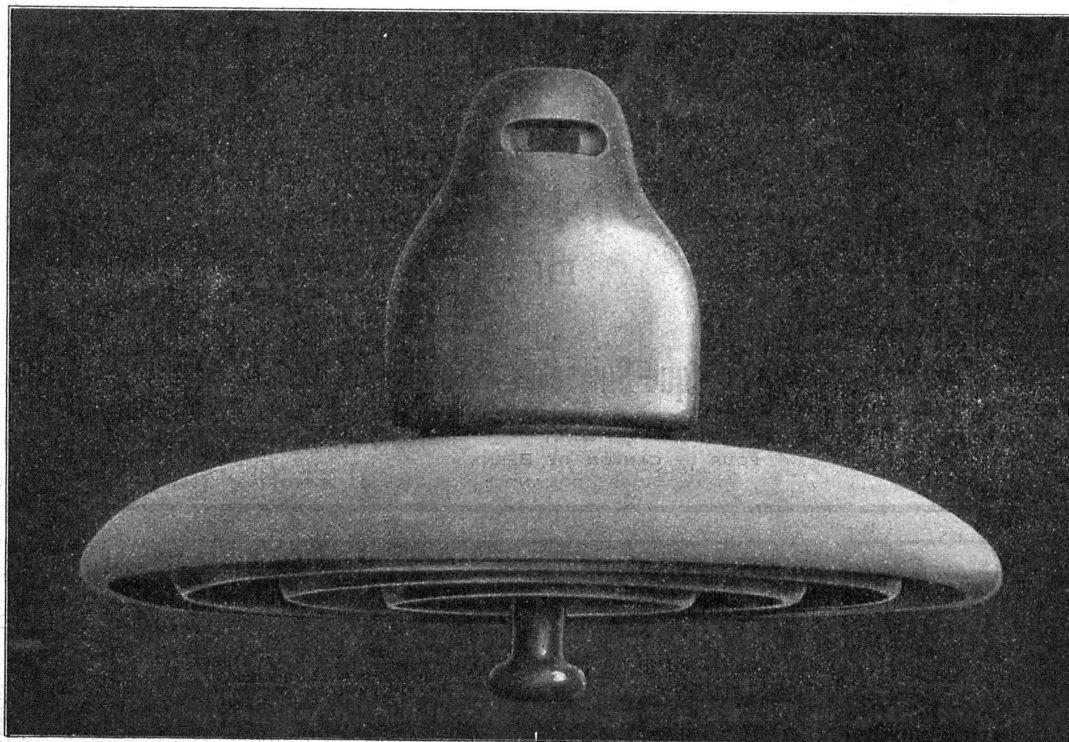
*Wattmètres Système Ferraris*

*Interrupteurs horaires*

## Camille Bauer, Bâle

Représentant général pour la Suisse des fabriques de porcelaine  
Ph. ROSENTHAL & C<sup>ie</sup>, S. A., à Selb et Marktredwitz (Bavière)

Isolateurs à suspendre N° 10 288 pour haute tension



Isolateurs à suspendre N° 10 288 pour haute tension

Employés par les Usines électriques de la Lonza S. A., à Bâle, pour la LIGNE SION-MONTHEY (Walliser Sammelschiene)