

Zeitschrift: Bulletin technique de la Suisse romande
Band: 50 (1924)
Heft: 12

Werbung

Nutzungsbedingungen

Die ETH-Bibliothek ist die Anbieterin der digitalisierten Zeitschriften. Sie besitzt keine Urheberrechte an den Zeitschriften und ist nicht verantwortlich für deren Inhalte. Die Rechte liegen in der Regel bei den Herausgebern beziehungsweise den externen Rechteinhabern. [Siehe Rechtliche Hinweise.](#)

Conditions d'utilisation

L'ETH Library est le fournisseur des revues numérisées. Elle ne détient aucun droit d'auteur sur les revues et n'est pas responsable de leur contenu. En règle générale, les droits sont détenus par les éditeurs ou les détenteurs de droits externes. [Voir Informations légales.](#)

Terms of use

The ETH Library is the provider of the digitised journals. It does not own any copyrights to the journals and is not responsible for their content. The rights usually lie with the publishers or the external rights holders. [See Legal notice.](#)

Download PDF: 22.01.2025

ETH-Bibliothek Zürich, E-Periodica, <https://www.e-periodica.ch>

BULLETIN TECHNIQUE DE LA SUISSE ROMANDE

ORGANE AGRÉÉ PAR LA COMMISSION CENTRALE POUR LA NAVIGATION DU RHIN
ORGANE DE L'ASSOCIATION SUISSE D'HYGIÈNE ET DE TECHNIQUE URBAINES
ORGANE EN LANGUE FRANÇAISE DE LA SOCIÉTÉ SUISSE DES INGÉNIEURS ET DES ARCHITECTES
ainsi que de la Société vaudoise des Ingénieurs et des Architectes, de l'Association des Anciens Elèves de
l'École d'Ingénieurs de l'Université de Lausanne et des Groupes Romands de la G. e. P.

ABONNEMENTS :

Suisse : 1 an, 12 francs

Etranger : 14 francs

Pour sociétaires :

Suisse : 1 an, 10 francs

Etranger : 12 francs

Prix du numéro :
75 centimes.

Pour les abonnements
s'adresser à la librairie
F. Rouge & C^o, à Lausanne.

COMITE DE REDACTION

Président : P. PICCARD, ingénieur, à Genève.
Secrétaire : EDM. EMMANUEL, ingénieur, à Genève.

MEMBRES :

Fribourg : MM. F. BROILLET, architecte ; J. LEHMANN, ingénieur cantonal ; R. DE SCHALLER, architecte. — *Vaud* : MM. EPITAUX, architecte ; W. GRENIER, ingénieur, professeur honoraire de l'Université de Lausanne ; E. JOST, architecte ; CH. THEVENAZ, architecte. — *Genève* : MM. L. ARCHINARD, ingénieur ; E. IMER-SCHNEIDER, ingénieur-conseil ; RENE NEESER, ingénieur ; CH. WEIBEL, architecte. — *Neuchâtel* : MM. ED. ELSKES, ingénieur ; A. MEAN, ingénieur cantonal ; E. PRINCE, architecte. — *Valais* : MM. J. COUCHEPIN, ingénieur, à Martigny ; HAENNY, ingénieur, à Sion.

REDACTION : H. DEMIERRE, ingénieur.
VEVEY, Rue de la Madeleine, 15.

CONSEIL D'ADMINISTRATION DU BULLETIN TECHNIQUE

E. IMER-SCHNEIDER, ingénieur-conseil, *président* ;
J. CHAPPUIS, ingénieur. — A. DOMMER, ingénieur, — H. MEYER, architecte.
F. ROUGE, libraire.

ANNONCES :

50 centimes la ligne

Rabais pour annonces répétées

Demandez tarif spécial
pour fractions de pages à

l'Indicateur Vaudois
(Société Suisse d'Édition)
Jumelles, 4, Lausanne.

CAMILLE BAUER, BALE

Lampes portatives "Réforme" en matière isolante

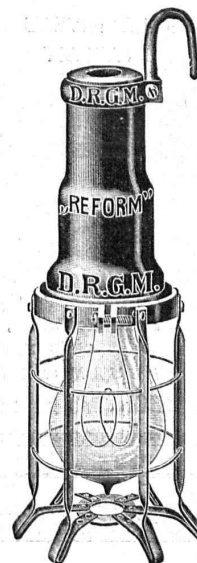
avec ou sans verre.

Conformes aux prescriptions suisses et allemandes.

Dépôts à Bâle

Prix-courant gratis sur demande

Isolateurs pour haute et basse tension de la fabrique
de porcelaine Ph. Rosenthal & Cie, S. A., Selb en Bavière



Téléphonie automatique

Brochures sur demande!

S.A. Des Produits Electrotechniques

SIEMENS

Lausanne

Berne

Zurich

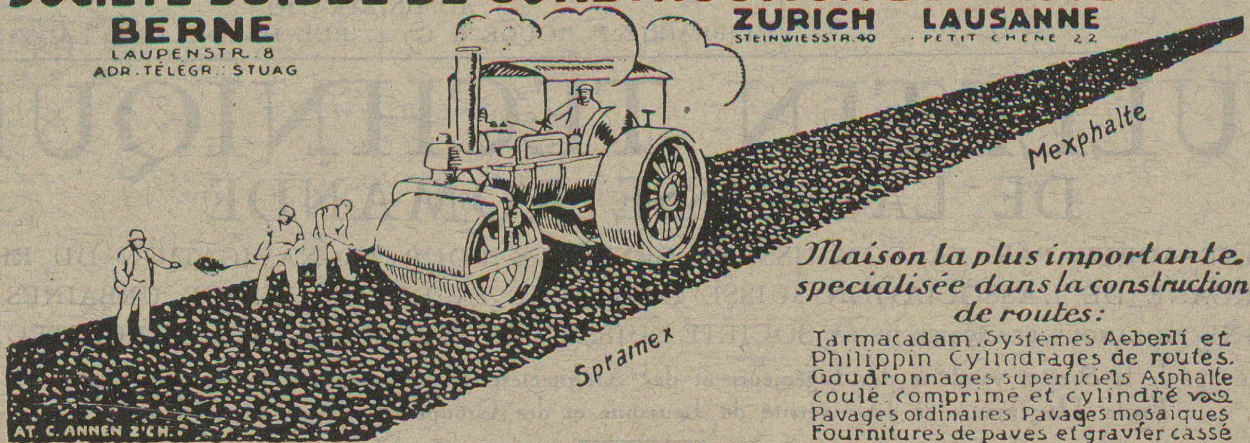


SOCIÉTÉ SUISSE DE CONSTRUCTION DE ROUTES S.A.

BERNE
LAUPENSTR. 8
ADR. TÉLÉGR. STUAG

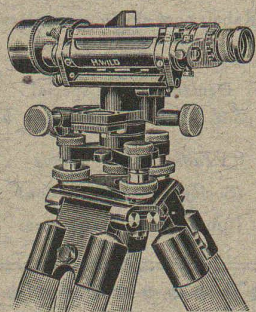
ZÜRICH
STEINWIESSTR. 40

LAUSANNE
PETIT CHENE 22



*Maison la plus importante,
spécialisée dans la construction
de routes:*

Tarmacadam, systèmes Aeberli et
Philippin, cylindrages de routes,
Goudronnages superficiels, Asphalte
coulé, compresse et cylindre, etc.
Pavages ordinaires, Pavages mosaïques,
Fournitures de pavés et gravier cassé



LE NIVEAU
PARFAIT

Les Niveau et Théodolite **WILD**

sont les meilleurs instruments de géodésie.



Prix avantageux.

Demandez catalogues à la

Société Anon. de Vente - Heerbrugg
des instruments de géodésie Henri Wild (St-Gall)

Ebol

Enduit noir pour l'augmentation de l'étanchéité
du béton. Protège le béton et les métaux contre
l'eau acidulée, les eaux de terrains maré-
cageux, etc. Moyen anti-rouille.

DEMANDEZ PRIX ET ÉCHANTILLONS

E. BECK, fabricant de produits d'asphalte, PIETERLEN

Société Suisse des Explosifs

Usine et siège à GAMSSEN près Brigue (Valais)

Explosifs de sûreté :

GAMSITE

PLASTAMMITE ◦ SIMPLONITE

Dynamites à tous dosages

Dynamite „Antigel“

Mèches et Détonateurs

Tous accessoires pour le tir des Mines

Télégrammes : „Explosifs-Brigue“

Téléphone : N° 15, Brigue

L'Aluminium-Fonds de Neuhausen

appartenant à l'Ecole polytechnique fédérale de Zurich attire l'attention des savants et des spécialistes dans le domaine de l'électrochimie et de l'électrometallurgie sur cette institution, qui est à même, cette année aussi, de mettre à disposition d'importantes sommes dans le but de subventionner des recherches et travaux scientifiques pouvant présenter un intérêt spécial pour l'Economie Nationale Suisse.

Les règlements d'exécution du Fonds sont à la disposition des intéressés et peuvent être obtenus à la Chancellerie du Conseil de l'Ecole polytechnique fédérale.

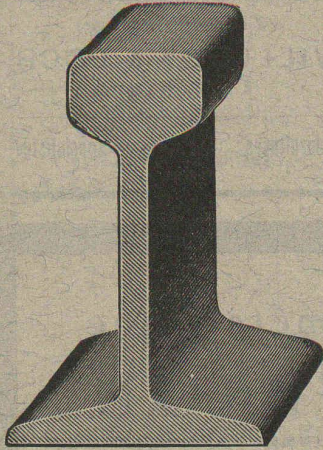
La Commission du Fonds.

CONSTRUCTIONS en FER

Ponts, Charpentes, Mâts, Réservoirs, Grues, Tôlerie, etc.

Wartmann, Vallette & C^{ie}, Genève

Même maison à
BROUGG (Argovie)



MATÉRIEL ROULANT

Voies, aiguilles, plaques tournantes,
wagonnets basculants, locomotives à vapeur ou
à benzine pour tous écartements

Wagonnets-tracteurs de 6-15 HP.

VENTE et LOCATION
Grand stock d'accessoires

Robert Aebi & C^{ie}, S. A., Zurich 1

Machines et Outils pour entreprises
MAISON FONDÉE EN 1880

Bovard & Bugnion

ci-devant: **Mathey-Doret & C^{ie}**

Brevets d'invention

Marques - Dessins et Modèles

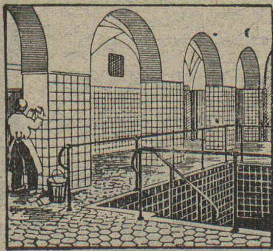
Bollwerk, 17 **BERNE** Bollwerk, 17

TRADUCTIONS

techniques et littéraires d'Alle-
mand en Français par

INGÉNIEUR

Ecrire sous chiffre 127 R. à
l'Indicateur Vaudois, Lausanne.



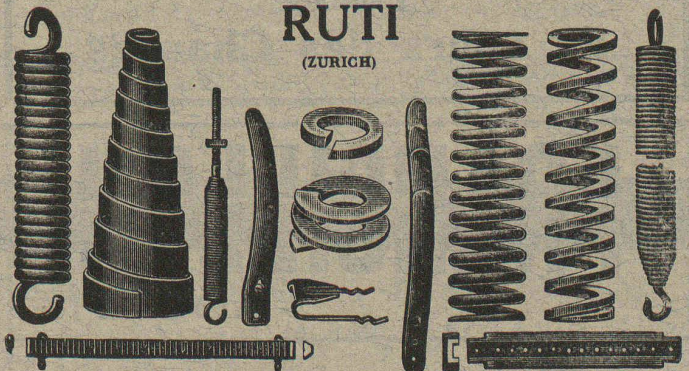
**CARRELAGES &
REVÊTEMENTS**

J. ROD, Lausanne

St-Roch, 30 — Téléphone 39.61

BAUMANN & C^{ie}

Ateliers pour la construction de Ressorts en tous genres.



RUTI
(ZURICH)

RESSORTS EN FIL D'ACIER DE 0,2-50 mm. D'ÉPAISSEUR
en fil de laiton, nickel et bronze
pour toutes machines et appareils

RESSORTS EN TOLE D'ACIER TREMPÉ BLEUI
RONDELLES A RESSORT

Articles techniques pour l'industrie textile

Calculs pour la capacité de charge à disposition de nos clients.

Nos spécialités brevetées :

GRUES A TOUR PIVOTANTES
MONTE-CHARGES RAPIDES
débrayage automatique

BÉTONNIÈRES
TREUILS RAPIDES
etc., etc., etc.

Société Générale de
Matériel d'Entrepreneurs, S. A., Zurich

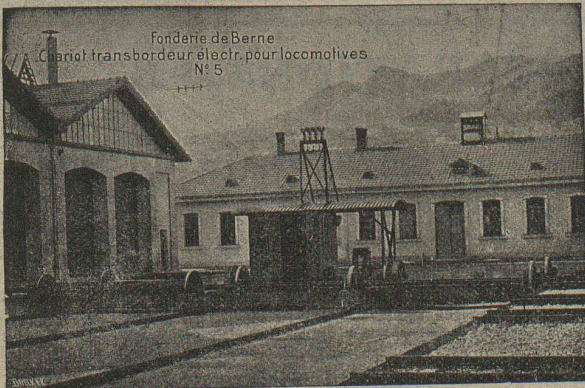
21^e, Rue Weinberg

Tél. Hottingen 90.99

Société des USINES de LOUIS de ROLL

Succursale: **FONDERIE DE BERNE, à Berne.**

Lettres et Télégrammes: **Fonderie de Berne, à Berne.** Téléphone 10.00



Fonderie de Berne
Chariot transbordeur électr. pour locomotives
N° 5

Appareils de levage : Ponts roulants, grues pivotantes,
grues de chargement, etc., pour
commande à bras et commande électrique,

Matériel de chemins de fer: Ponts tournants et cha-
rriots transbordeurs,
branchements et croisements pour voies normales et
voies étroites, Barrières.

Chemins de fer de montagne : Funiculaires complets.
avec freins spéciaux (sys-
tèmes brevetés), depuis 1898 94 exécutions.

Superstructures à crémaillère : Systèmes: Riggenbach,
Abt, Strub, Peter, etc.

Barrages : Installations métalliques et mécaniques pour
barrages et canaux, grilles, machines pour
nettoyer les grilles, treuils, etc.

Renseignements sur des installations faites, références.
Projets et Devis sont à disposition.

FAVARGER & C^o, S.A.

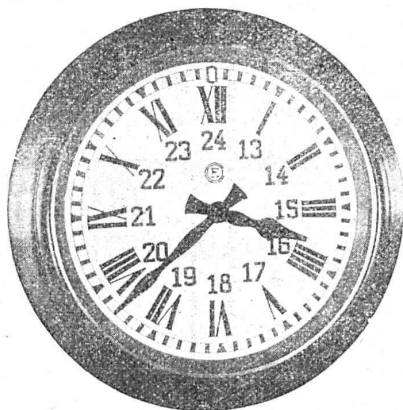
NEUCHÂTEL (Suisse)



Horloges électriques



Télégraphes, Téléphones



Appareils indicateurs
à distance
du cours des Changes

CARRELAGES - REVÊTEMENTS - MOSAIQUES - ÉVIERS

Huber & Barbey

LAUSANNE

9, Av. du Tribunal Fédéral - Téléph. 62.60

Représentants généraux pour la Suisse
des Usines Céramiques

VILLEROY & BOCH
à Mettlach (Sarre)

Fournitures - Pose par spécialistes



Peinture métallique

« FERRUBRON »

Marque de confiance

Seuls fabricants pour la Suisse :

NÆGELY, ESCHMANN & C^{ie}

Fabrique de Vernis et Couleurs: CERLIKON-ZURICH

FRANÇILLON & C^{ie} LAUSANNAISE
FRANÇILLON & C^{ie} LAUSANNAISE
SOCIÉTÉ ANONYME



UNION SOCIÉTÉ ANONYME À BIENNE

Première Fabrique Suisse de Chaînes soudées
par procédé électrique breveté
USINE À MÂCHE.

Chaînes en tous genres pour l'Industrie.
Chaînes calibrées et éprouvées à double résistance pour
grues, monte-charges, palans et toutes sortes d'appareils
de levage. Chaînes pour élévateurs et transporteurs,
Chaînes à lier pour chemins de fer, Chaînes de charge
pour fonderies etc. Chaînes antidérapantes pour automobiles.

LES COMMANDES SONT REÇUES PAR
TRÉFILERIES RÉUNIES S.A., BIENNE
S.A. DES FORGES ET USINES DE MOOS, LUCERNE
H. HESS & C^{ie}, PILGERSTEG-RUTI, ZURICH.

DÉCORATIONS EN STAFF

de fabrication spéciale brevetée
et meilleur équivalent des travaux poussés sur place
sont achetés par architectes, entrepreneurs
de préférence chez

ERNEST HABERER & C^{ie} - BERNE

JH 4485 B]

Téléphone 943

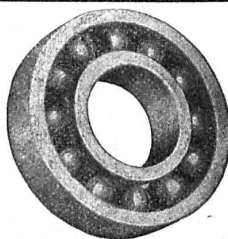
Commandes directes d'après catalogues et travaux d'après plans
spéciaux sont promptement exécutés.

Projets avec nos motifs de catalogues pour plafonds, murs, etc., en tous
genres et grandeurs, d'après plans donnés, sont fournis gratuitement.

Conditions avantageuses. Catalogues à disposition.

TRAVAUX DE SCULPTURE

Modèles artistiques pour façades et intérieurs. Groupes pour monu-
ments. Figurines pour décors et ornements de fontaines, colonnes,
vases, etc. Exécution en pierre naturelle et artificielle.



ROULEMENT A BILLES

D. W. F.

pour tout emploi.

Grandeurs normales en stock à Zurich

Paliers de machines munis de
Roulements à billes D. W. F.

REPRÉSENTANT :

D^r Hoigné, ci-devant M. Schoch et C^o
Münsterhof, 14, Zurich I

INDICATEUR VAUDOIS

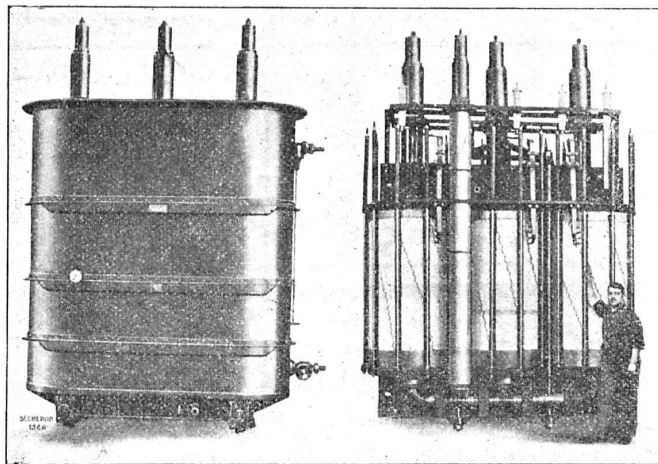
Livre d'adresses de Lausanne et du Canton de Vaud. — Dans toutes librairies

SÉCHERON

TRACTION ÉLECTRIQUE

TRANSFORMATEURS

Locomotives, Automotrices
Tracteurs, Tramways
à courants alternatifs
et continu



Transports d'énergie
par courant continu
à haute tension
Système « Série »

Transformateur triphasé à bain d'huile et refroidissement forcé
par circulation de l'huile, 7000 kVA, 105.000/18.250 volts - 50 périodes/sec.
Deux unités livrées à la sous-station de Chèvres du Service Electrique de la Ville de Genève.

Survolteurs — Dévolteurs — Régulateurs — Machines pour l'Electrochimie et la Radiotélégraphie

SOCIÉTÉ ANONYME DES ATELIERS DE SÉCHERON — GENÈVE

CAPITAL: DIX MILLIONS DE FRANCS

Ci-devant: COMPAGNIE DE L'INDUSTRIE ÉLECTRIQUE et MÉCANIQUE

Cheminée économique

+ Brevet 88876

favorisant
l'aération

**Briques
Moëllons
Hourdis
Planelles**

chez

ZIEGEL A.-G., ZURICH

Téléphone: SELNAU 66.98

Dépositaires: **Gétaz-Romang-Ecoffey, Lausanne et Vevey.**
Paul Mayer, S. A., Fribourg.
Rychner Frères & Cie, Neuchâtel.

FABRIQUE
DE
PRODUITS REFRACTAIRES SA- LAUSEN
LAUSEN BALE CAMP.

LIVRE
DES MATERIAUX
REFRACTAIRES
À L'USAGE DE TOUTES
LES INDUSTRIES.
EXPLOITATION

DE RICHES GISEMENTS DE
TERRES REFRACTAIRES
BRIQUES, NORMALES ET
FAÇONNÉES, CREUSETS,
DALLES, MANCHONS,
CORNUES,
MEILLEURS RÉFÉRENCES
EXP. NATIONALE BERNE 1914
MÉDAILLE D'OR

TÉLÉPHON
N°27
LIESTAL

COMPTES DE
CHEQUES
V 283

BUREAU TECHNIQUE
ÉTUDES, CONSTRUCTIONS
ET DÉTAILS SUR DEMANDE

REVÊTEMENT POUR GAZOGÈNE DIAMÈTRE JUSQU'À 3,00 M
DESQUELS NOUS EN AVONS LIVRÉ PASSE 90

C.F. WEBER S.-A., Leipzig-Pl. SUCCURSALE: MUTTENZ-BALE

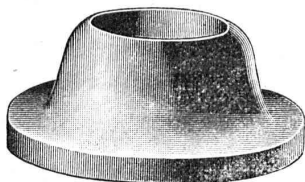
Téléphone 12

Fabrique de cartons bitumés et de produits de goudron

Télégrammes : Nonnenmühle

Maison de 1er ordre pour la livraison de

Plaques isolantes asphaltées en toutes épaisseurs et en tous genres,
Vernis d'asphalte, Antiélaéolithe, Asphalte pour parquets, Carbolinéum,
Mastic d'asphalte pour divers usages, Matières désinfectantes

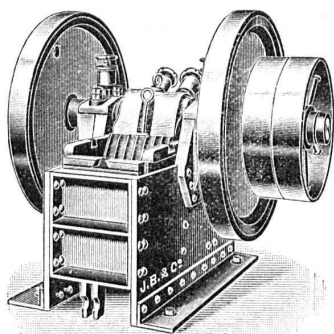


ANGST & PFISTER, Zurich 6

Télégrammes : Packing

Téléphone : Hottingen 49.09

Spécialités Industrielles en caoutchouc et amiante
CUIRS EMBOUTIS



Concasseurs

de notre propre fabrication

machines de 1^{re} qualité munies de plaques de sécurité
excluant toute rupture,

stationnaires et roulantes

avec ou sans moteur, de 20 à 60 m³ de production journalière, sont fournies à titre de vente ou de location à des conditions vraiment avantageuses par la maison

J. Brun & C^{ie}, Fabrique de machines Nebikon

Références de premier ordre

Téléph. N° 12

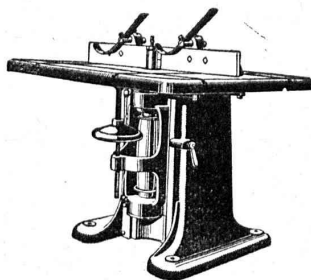
Télégr. Brun

(Lucerne)



Rauschenbach

Machines modernes à travailler le bois



Toupie, Mod. K. M.



Demandez catalogues et devis.

ATELIERS DE CONSTRUCTION RAUSCHENBACH S.A.
SCHAFFHOUSE

Représentant exclusif pour la Suisse Romande:
(à l'exception du Jura Bernois)

M. C. Félix, Boulevard de Grancy 8, Lausanne.

Travaux d'asphaltage

en tous genres.

Plaques isolatrices en Asphalte
en toutes épaisseurs et en tous genres.

Parquet sur asphalte

Asphalte isolant

HENRI BRÄNDLI, HÖRGEN

Fabrique d'Asphalte, de Carton bitumé et de Ciment ligneux.

Téléphone 38.

■ ■ ■ CALCULS DE STABILITÉ ■ ■ ■
Projets - Devis - Mise en soumission - Surveillance - Expertise
BÉTON ARMÉ et CONSTRUCTIONS DIVERSES

A. PARIS, Ingénieur-Conseil indépendant
des brevets et des entreprises

Petit Beaulieu, av. Beaulieu LAUSANNE :: Téléph. 46.92

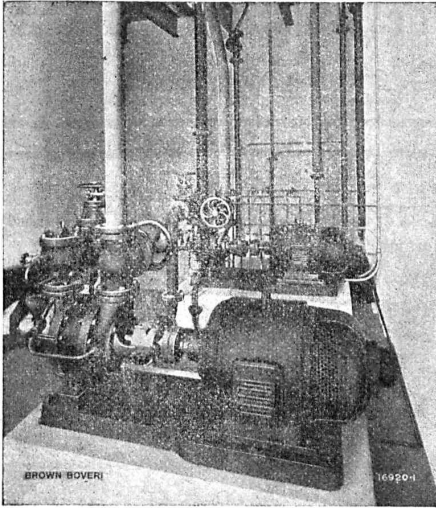
IMPRIMERIE LA CONCORDE, Jumelles, 4, LAUSANNE

Imprimés en tous genres.

SOCIÉTÉ ANONYME

BROWN, BOVERI & C^{ie}, BADEN (Suisse)

Bureau Technique pour la Suisse Romande : Lausanne, Avenue de la Gare, 3 :: Téléphone 2159



Doux moteurs à démarreur centrifuge entrainant des pompes aux abattoirs de Bâle.

Moteurs à courant alternatif à démarreur centrifuge

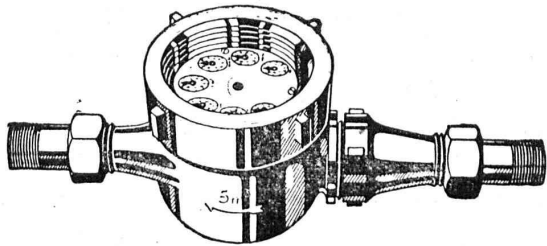
de 2,2 à 175 kw., s'adaptant particulièrement bien au service assuré par du personnel inexpérimenté ou au démarrage commandé à distance.

Simplicité de démarrage

Couple de démarrage maximum

Courant normal au démarrage

Faibles à-coups de courant par suite du couplage symétrique des résistances



COMPTEURS à EAU

CADRANS NOYÉS et CADRANS SECS

Réparations de tous systèmes. — DEMANDEZ PROSPECTUS

A. Bürgin & C^{ie}, Fabrique suisse de compteurs à eau, **Bâle**

Station de vérification 4

Téléphone 6739

Seule fabrique suisse fabriquant ses compteurs entièrement en Suisse.



Roulements à Billes et à Rouleaux

pour MACHINES et VÉHICULES

Produits de hautes qualités. Précision parfaite
Demandez Prix-courants, Catalogues et Devis à

AMSLER & CO

FEURTHALEN près SCHAFFHOUSE



BAUMANN, KOELLIKER & C^{ie}, S.A., Zurich

Lignes à haute et basse tension

Lignes de contact pour chemin de fer électrique

LIVRAISON DE LUSTRIERIE EN TOUS GENRES

1864

GALVANISATION

à forfait au bain
de toutes pièces métal-
liques. Tôlerie indu-
strielle charpentemé-
tallique, tuyaux de
ventilation, etc.

AFFOLTER, CHRISTEN et Cie. S.A.

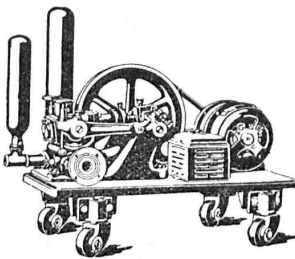
BÂLE 13

Cumbustible liquide

Le moteur à eau système Schmid
travaillant comme

Pompe

est sans concurrence pour le
refoulement de l'huile lourde et
de tous liquides consistants. Pas
de soupapes, pas de troubles,
construction robuste, 16 types p'
débits de 1,2 à 315 m³ par heure



Ateliers de Constructions S. A.

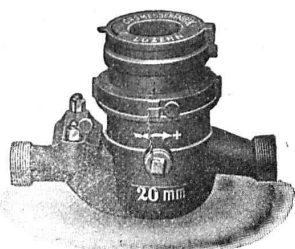
ci-devant A. Schmid, Zurich Adr. télégr.: « Sihlfabrik »
Maison fondée en 1871, Téléphone: Selnau 3514

EN EMPLOYANT LES

Compteurs à eau (PILATE)

construits conformément au règlement fédéral de vérification

vous faites des
économies dans
la consommation
d'eau
et évitez en
même temps des
grands frais
de construction
pour de
nouvelles prises
d'eau, etc.



Représentant
pour la
Suisse romande:
M. A. Marro, Ing.
Fribourg,
19, Av. Pérolles.

Demandez
prix et prospectus
détaillés par

ELSTER & C^{ie}, LUCERNE
Fabrique de compteurs à gaz et à eau
bureau fédéral de vérification n° 3.

ACIÉRIES THOS. FIRTH & SONS L^{TD.}, SHEFFIELD (ANGLETERRE)

REPRÉSENTANT GÉNÉRAL POUR LA SUISSE :

Téléphone: Hottingen 49.55 G. LECOULTRE Höschgasse 75, ZURICH 8

Premiers fabricants des aciers inoxydables « FIRTH STAINLESS » pour tous les usages, en barres, tôles, fils, tubes, pièces forgées pièces coulées, etc. — Aciers rapides « SPEEDICUT », aciers pour outils, aciers de construction, pièces de forge, outillage, etc, etc.

S T O C K A Z U R I C H



GÉTAZ, ROMANG, ÉCOFFEY (S. A.)

Lausanne, Vevey, Genève
Montreux, Châtel St-Denis

Matériaux de constructions

Granit du Tessin.

CERESITE, produit idéal pour rendre le mortier étanche

Fabriques de Carreaux en ciment pour dallages
Tuyaux en ciment

☛ CARREAUX CÉRAMIQUES pour dallages et revêtements

Articles sanitaires pour toilettes, bains, W.C., etc.
Exposition permanente à Lausanne, Vevey et Genève

Produits réfractaires et isolants :: Bois de construction

I S O L A

Brevet + N° 84066

INSENSIBLE AUX ACIDES

Chape élastique, sans joints, d'étanchéité et de résistance inaltérable, fabriquée d'asphaltes purs.
Enduits étanches à l'ISOLA, appliqués à froid.

Zurich 4, Siège central **SOCIÉTÉ SUISSE ISOLA** Auf der Mauer 11, Zurich 4
Entreprise générale de travaux d'Isolation, fondée en 1913.