

Zeitschrift: Bulletin technique de la Suisse romande
Band: 50 (1924)
Heft: 13

Artikel: Hôtel de la Société de Banque Suisse, Lausanne: architectes: MM. Schnell, Thévenaz et Bonnard
Autor: [s.n.]
DOI: <https://doi.org/10.5169/seals-39078>

Nutzungsbedingungen

Die ETH-Bibliothek ist die Anbieterin der digitalisierten Zeitschriften auf E-Periodica. Sie besitzt keine Urheberrechte an den Zeitschriften und ist nicht verantwortlich für deren Inhalte. Die Rechte liegen in der Regel bei den Herausgebern beziehungsweise den externen Rechteinhabern. Das Veröffentlichen von Bildern in Print- und Online-Publikationen sowie auf Social Media-Kanälen oder Webseiten ist nur mit vorheriger Genehmigung der Rechteinhaber erlaubt. [Mehr erfahren](#)

Conditions d'utilisation

L'ETH Library est le fournisseur des revues numérisées. Elle ne détient aucun droit d'auteur sur les revues et n'est pas responsable de leur contenu. En règle générale, les droits sont détenus par les éditeurs ou les détenteurs de droits externes. La reproduction d'images dans des publications imprimées ou en ligne ainsi que sur des canaux de médias sociaux ou des sites web n'est autorisée qu'avec l'accord préalable des détenteurs des droits. [En savoir plus](#)

Terms of use

The ETH Library is the provider of the digitised journals. It does not own any copyrights to the journals and is not responsible for their content. The rights usually lie with the publishers or the external rights holders. Publishing images in print and online publications, as well as on social media channels or websites, is only permitted with the prior consent of the rights holders. [Find out more](#)

Download PDF: 10.07.2025

ETH-Bibliothek Zürich, E-Periodica, <https://www.e-periodica.ch>

| | |
|-----------------------------|------------------|
| 1 ^{er} prix | Fr. 200.— |
| 2 ^e prix ex-æquo | » 150.— à chacun |
| 3 ^e prix | » 120.— |
| 4 ^e prix | » 80.— |

M. le Président procède à l'ouverture des plis des projets classés et annonce les noms des auteurs :

| | |
|-------------------------|---|
| « Tout simplement » | M. Lucien Jaggi, sculpteur. |
| « Le Veilleur de nuit » | M. Frédéric Mezger, architecte. |
| « Restauration » | M. Frédéric Mezger, architecte. |
| « Jouvence » | M. Maurice Braillard, architecte. |
| « Mad » | MM. Louis Salzmänn, peintre, et Dante Lanzoni, dessinateur. |

En vertu du programme, chaque concurrent ne pouvant obtenir plus d'un prix, le Jury retient le projet N° 41 (variante I) « Allo ! A l'eau ! » qui avait été écarté au troisième tour, et procède au classement définitif et à l'attribution des prix ci-après :

| | |
|-------------------------------|---|
| 1 ^{er} prix, Fr. 200 | <i>Tout simplement</i> , M. LUCIEN JAGGI, sculpteur. |
| 2 ^{me} » » 180 | <i>Le Veilleur de nuit</i> et <i>Restauration</i> , M. FRÉDÉRIC MEZGER, architecte. |
| 3 ^{me} » » 150 | <i>Jouvence</i> , M. MAURICE BRAILLARD, architecte. |
| 4 ^{me} » » 100 | <i>Mad</i> , MM. LOUIS SALZMANN, peintre, et DANTE LANZONI, dessinateur. |
| 5 ^{me} » » 70 | <i>Allo ! A l'eau !</i> (variante N° 1), M. LUCIEN FLEGENHEIMER, architecte. |

Hôtel de la Société de Banque Suisse, Lausanne.

Architectes : MM. SCHNELL, THÉVENAZ et BONNARD.

(Planche hors texte, N° 8).

Construit sur l'emplacement de l'ancien Hôtel Gibbon, place St-François, cet immeuble couvre une surface d'environ 1200 m².

La construction se compose de deux corps de bâtiments : l'un sur la place St-François, dont la hauteur à la corniche était limitée à 17 m. 50 par les règlements de la ville ; et la partie postérieure limitée par une servitude à une hauteur de 8 m. environ au-dessus du sol de la place St-François.

La difficulté du problème était précisément la liaison entre ces deux corps de bâtiments d'inégales hauteurs.

Les fondations établies dans un bon sol ne donnèrent pas de difficultés.

Les façades sont en pierre de taille de Savonnière, le socle en roche de Laufon et le porche en Vaurion.

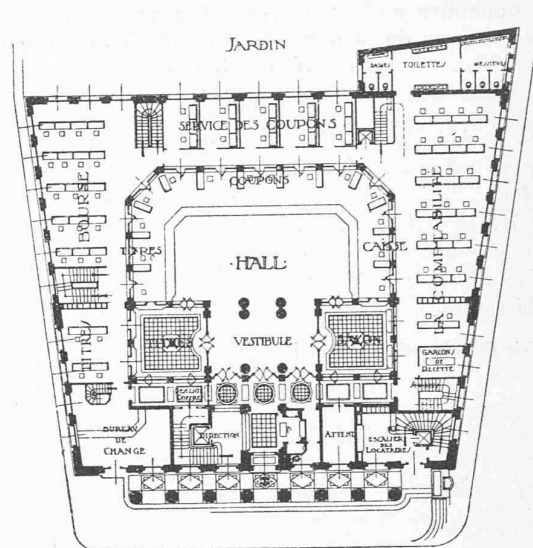
Les planchers et la toiture furent exécutés en béton armé sur les plans du bureau Muret, ingénieur.

Les chambres fortes furent étudiées par M. Paris, ingénieur, qui a fonctionné également comme ingénieur-conseil pour le béton armé.

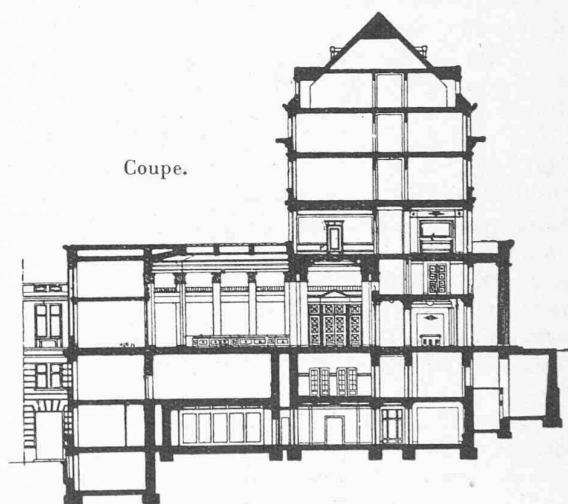
La sculpture des façades a été étudiée par le sculpteur Uberti qui a aussi étudié la décoration intérieure avec le sculpteur Wetzel.

Les magnifiques colonnes monolithes en marbre Moncervetto du hall ont été fournies par l'entreprise Reymond,

HOTEL DE LA SOCIÉTÉ DE BANQUE SUISSE A LAUSANNE



PLACE ST-FRANÇOIS
Plan du rez-de-chaussée.



Clichés de « Das Werk »

marbrier à Vevey, qui a exécuté également l'escalier de la Direction. Les autres travaux de marbrerie ont été exécutés par les maisons Rusconi à Neuchâtel et Rossier à Vevey.

Les travaux de maçonnerie ont été exécutés par l'entreprise Bidal, Lindenmeyer et Zolla.

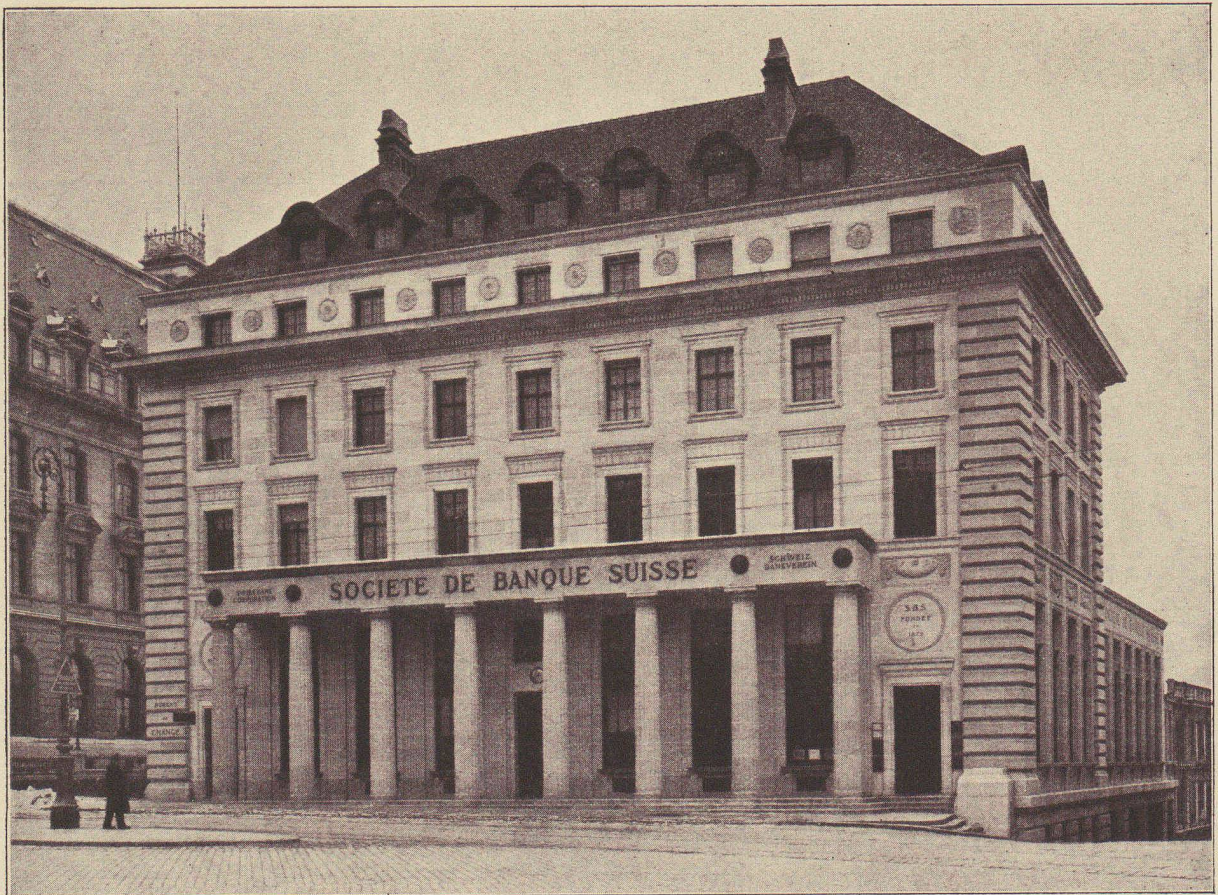
Les autres principales entreprises qui ont collaboré à la construction sont :

Serrurerie : Zwahlen et Mayr ; Ramelet Frères ; Spagnol et Schmiedt.

Menuiserie : Tozzo et Badel ; Held ; Ballenegger et C^{ie} et Ledermann.

L'installation du chauffage central a été exécutée par la maison Sulzer, et les installations sanitaires par les maisons Diemand et Perret.

Les travaux commencés en février 1921 ont été terminés en décembre 1923.



Façade sur la place Saint-François.



Hall.

L'HOTEL DE LA SOCIÉTÉ DE BANQUE SUISSE, A LAUSANNE
Architectes : MM. Schnell, Thévenaz et Bonnard.