

Zeitschrift: Bulletin technique de la Suisse romande
Band: 50 (1924)
Heft: 15

Werbung

Nutzungsbedingungen

Die ETH-Bibliothek ist die Anbieterin der digitalisierten Zeitschriften. Sie besitzt keine Urheberrechte an den Zeitschriften und ist nicht verantwortlich für deren Inhalte. Die Rechte liegen in der Regel bei den Herausgebern beziehungsweise den externen Rechteinhabern. [Siehe Rechtliche Hinweise.](#)

Conditions d'utilisation

L'ETH Library est le fournisseur des revues numérisées. Elle ne détient aucun droit d'auteur sur les revues et n'est pas responsable de leur contenu. En règle générale, les droits sont détenus par les éditeurs ou les détenteurs de droits externes. [Voir Informations légales.](#)

Terms of use

The ETH Library is the provider of the digitised journals. It does not own any copyrights to the journals and is not responsible for their content. The rights usually lie with the publishers or the external rights holders. [See Legal notice.](#)

Download PDF: 22.01.2025

ETH-Bibliothek Zürich, E-Periodica, <https://www.e-periodica.ch>

MAMMOUT



Jölierstoff
für Hoch- u. Tiefbau-

Mammoth

Plaque d'asphalte souple, formée d'un tissu imprégné, fabriquée avec de l'asphalte

pur et ne contenant aucun produit provenant de la distillation du goudron de houille. Etanchéité et souplesse permanentes. — Pour toitures et fondations, ponts, ouvrages hydrauliques, toits plats, terrasses.

Porolithe ajouté au mortier de ciment, le rendant étanche contre les intempéries.

Emulsion d'asphalte et Evéol enduit résistant à l'eau douce pour murs, constructions en bois et fer.

ASPHALT-EMULSION S. A., ZURICH Hafnerstrasse, 7
Téléph. Selnau 4674

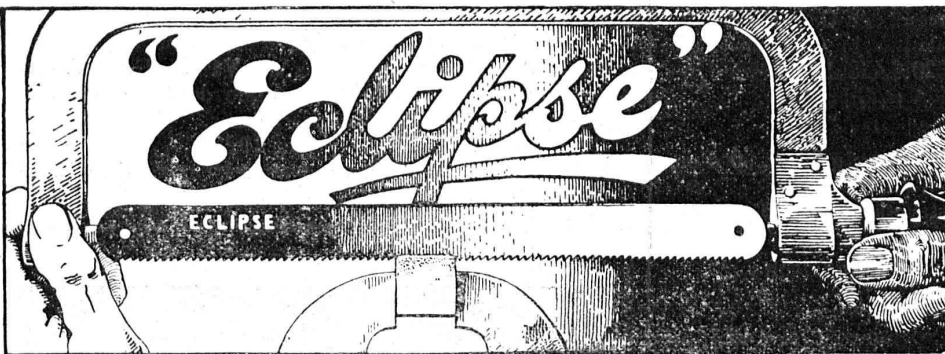
Dépôt assorti chez **RICHARD FRÈRES**, entreprise de couverture, Lausanne, Valentin, 60



Usines de Lampes Electriques Aarau S.A.

A A R A U

Lampes vides d'air et à remplissage gazeux



Lames de scie à métaux pour travaux à main et pour machines alternatives légères et machines à grand débit.

Rodolphe SPENGLER, Zurich 5, Sihlquai 282

Maximum de rendement !

Maximum de durée de l'outil !

Références les plus respectables.

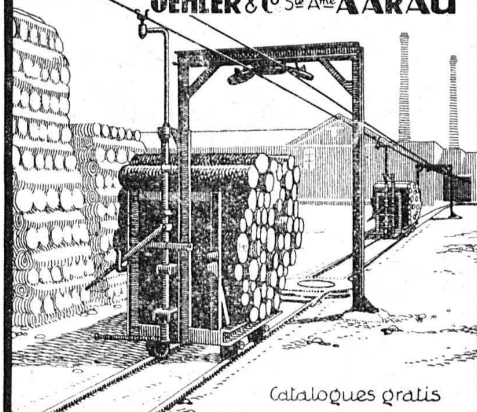
Artisans, Chefs d'atelier ne négligez pas de faire des essais avec la lame de scie "ÉCLIPSE".

On céderait éventuellement à bons revendeurs quelques représentations régionales.

Wagonnets

traction à bras et par câble
Voies, aiguilles, plaques tournantes etc.

© USINES MÉTALLURGIQUES ©
OEHLER & Co S.A. AARAU



Catalogues gratuits

OEHLER

Offres d'exploitation de Brevets d'invention

IMER & DE WURSTEMBERGER

ci-devant
E. IMER-SCHNEIDER INGENIEUR CONSEIL GENEVE

Les propriétaires des brevets suisses suivants désirent entrer en relation avec des fabricants suisses, en vue de la fabrication des articles brevetés et seraient disposés à céder des licences d'exploitation ou à vendre leurs brevets :

- N° 88677 du 24 juillet 1919, A.-A. Holle, pour : « Aile pour machine volante ».
- N° 91786 du 28 septembre 1916 et son addition N° 102 901 du 22 novembre 1917, John Marriott Draper, pour : « Appareil pour séparer par densité les menus de houille, minerais et autres matières analogues des minéraux, ou substances quelconques qui y sont mêlés », et N° 93976 du 23 janvier 1919, pour : « Séparateur pour le traitement de la houille, des argiles, des minerais et autres matières analogues ».
- N° 70197 du 23 juillet 1914, William Joseph Still, pour : « Perfectionnement aux moteurs à combustion interne ».
- N° 96732 du 16 juillet 1920, W.-B. Harley-Mason, pour : « Moteur utilisant la détente d'un fluide ».
- N° 103444 du 25 juillet 1922, The Lanston Monotype Corporation Limited, pour : « Machine à mouler des éléments typographiques ».

Prière d'adresser les offres ou propositions à **MM. Imer & de Würstemberger**, ci-devant M. E. Imer-Schneider, Ingénieur-Conseil, 59, rue du Stand, à Genève, qui les transmettront à qui de droit.

INDICATEUR VAUDOIS

Livre d'adresses de Lausanne et du Canton de Vaud. — Dans toutes librairies

LAUSANNE

1924



SEPTEMBRE

13-28

CINQUIÈME

COMPTOIR SUISSE

ALIMENTATION -- AGRICULTURE

CHANCELLERIE : RUE PICHARD, 2

J.H. 50965 c

Le titulaire du brevet suisse N° 102.459, concernant un **dispositif de freinage automatique des moteurs électriques**, désire le vendre ou en céder des licences. S'adresser au *Cabinet L. Flesch*, ingénieur-conseil, 4, rue Pichard, Lausanne. P 12 999 L.

Le titulaire du brevet suisse N° 97743, concernant un **relais à courant alternatif**, désire le vendre ou en céder des licences. S'adresser au *Cabinet L. Flesch*, ingénieur-conseil, 4, rue Pichard, Lausanne. P 12 998 L.

Le titulaire du brevet suisse N° 96241, concernant un **électrolyte d'accumulateur électrique**, désire le vendre ou en céder des licences. S'adresser au *Cabinet L. Flesch*, ingénieur-conseil, 4, rue Pichard, Lausanne. P 12 997 L.

Jeune homme, 21 ans, ayant fait 4 ans d'études dans école de mécanique, dont deux ans dans la section de l'électricité,

cherche occupation

dans bureau ou atelier. Références et certificats à disposition. Offres sous P 1993 N, à *Publicitas, Neuchâtel*. P 1993 N

Mise au concours de travaux

La Direction du 1^{er} arrondissement des C. F. F. met en soumission la reconstruction du viaduc du Châtelard, sur le ruisseau du Châtelard, km. 6.320-6.458 de la ligne Lausanne-Fribourg, entre la Conversion et Grandvaux.

La soumission comporte deux variantes :

A. Viaduc en maçonnerie de 5 arches de 20 m. 90 d'ouverture.

B. Remplacement de la construction métallique par deux nouveaux ponts métalliques.

Les travaux comprennent l'exécution d'environ :

A) *Viaduc en maçonnerie.*

Feuilles pour fondations, terre et rocher . . .	4000 m ³
Maçonnerie en béton et moellons	8000 m ³
Chapes en asphalte et ciment	1500 m ³
Maçonneries en granit	75 m ³
Démolition de maçonneries	1400 m ³

B) *Ponts métalliques.*

1^o Infrastructure.

Fouilles	200 m ³
Maçonneries	250 m ³

2^o Constructions métalliques.

Démontage des ponts métalliques existants . . .	650 tonnes
Fournit. et montage des nouveaux ponts métalliques	740 »

On peut consulter les plans et cahiers des charges et se procurer les formulaires de soumission :

a) à la Division des Travaux, bureau 76 du bâtiment d'administration N° 1 des C. F. F., à la Razade, à Lausanne, pour le viaduc en maçonnerie, et

b) à la Division des Travaux, bureau des ponts, au rez-de-chaussée du bâtiment de la P. V., à Lausanne, pour les ponts métalliques.

Les plans (négatifs) seront remis aux entrepreneurs qui en feront la demande, pour le prix de 5 francs pour chaque variante A. Cette somme ne sera pas remboursée.

Les offres devront parvenir à la Direction du 1^{er} arrondissement des C. F. F., à Lausanne, le 16 août 1924, au plus tard, sous pli fermé portant la suscription « Viaduc du Châtelard, variante A ou variante B ». Elles seront valables jusqu'au 16 septembre 1924.

Les soumissions seront ouvertes au bâtiment d'administration N° 1, à La Razade, à Lausanne, le 18 août 1924, à 11 heures.

COMMUNE DE SAINT-MAURICE (Valais)

ouvre un concours d'idées pour l'élaboration d'un

PLAN D'EXTENSION

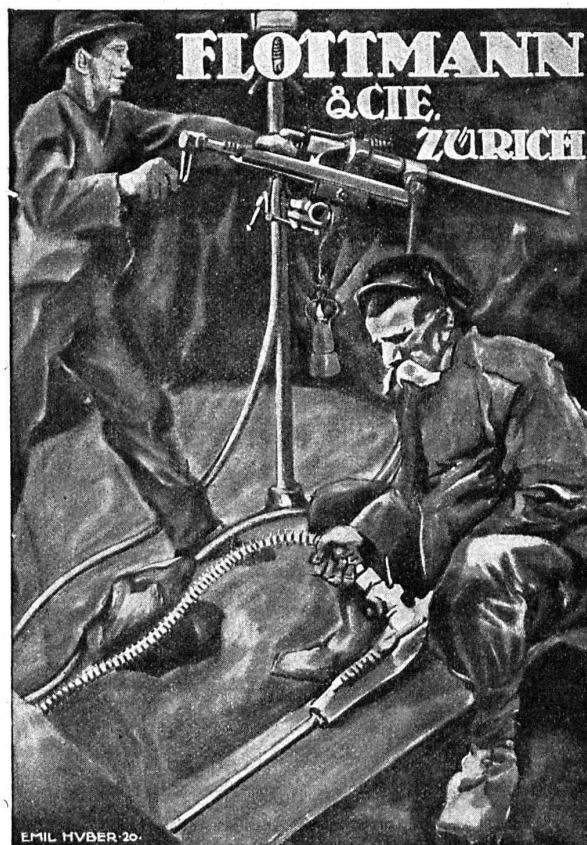
Le concours est ouvert aux techniciens de nationalité suisse établis dans les cantons du Valais, Genève, Vaud, Neuchâtel et Fribourg. Une somme de 4000 francs sera répartie entre les cinq projets, primés.

Délai d'inscription : 31 juillet 1924.

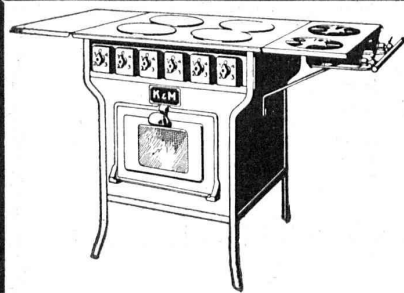
P 2999 S.

Délai pour le dépôt des projets : 1^{er} novembre 1924.

S'adresser au *Secrétariat communal de Saint-Maurice*.



EMIL HVBER '20.



S. A. KUMMLER & MATTER, Aarau

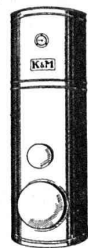
Fabrique d'appareils électriques pour chauffage et cuisson

Appareils à eau chaude à chauffage électrique à partir de 20 litres; construction soignée. Plus de 2800 en fonction.

Fourneaux de cuisine et appareils de cuisson électriques. Nombreux modèles. Prix très modiques.

Chauffages d'église.

PROSPECTUS A DISPOSITION



Roulements à Billes et à Rouleaux

pour MACHINES et VÉHICULES

Produits de hautes qualités. Précision parfaite

Demandez Prix-courants, Catalogues et Devis à

AMSLER & CO

FEUERTHALEN près SCHAFFHOUSE



TRAVAUX D'ASPHALTAGE

POUR COUVERTURES DE TOITURES PLATES POUR BATIMENTS, FABRIQUES

COUVERTURES EN CIMENT VOLCANIQUE

Chapes en asphalte sur voûte, tunnel, etc.

Asphalte caoutchouté monolithe

Planelles et pavés en asphalte comprimé

Pavage de bois

PLAQUES ISOLATRICES EN ASPHALTE

Travaux garantis Etanchéité parfaite Nombreuses références

ROSSO & SCHNEEBELI

LAUSANNE et VEVEY

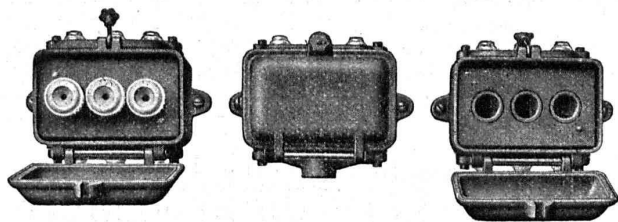
CHARLES MAIER & C^{IE}

FABRIQUE D'APPAREILS ÉLECTRIQUES, SCHAFFHOUSE

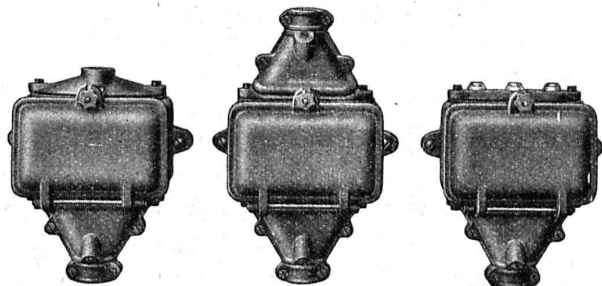
Bureau :
5, Grand-Chêne

Bureau de LAUSANNE (Suisse)
Téléphone 53.28

Adr. télégr. :
Maierélec, Lausanne



Gros appareillage
Tableaux de distribution
Appareillage pour
montage en plein air



Coffrets de manœuvre
Coffrets de coupe-circuits
Prises de courant pour moteurs

Coffrets étanches en fonte avec coupe-circuits.

SOCIÉTÉ SUISSE D'EXPLOSIFS CHEDDITE & DYNAMITE

Bureau à Liestal. Tél. 182.

Usines à Isleten (Ct. d'Uri) et Liestal

livre à des conditions avantageuses

DYNAMITE, explosifs de sûreté CHEDDITE & TELSITE MÈCHES ET DÉTONATEURS

Agents généraux
pour la Suisse romande :

PETITPIERRE FILS & Co, NEUCHÂTEL.

TÉLÉPHONE 3.15

ATELIERS DE CONSTRUCTIONS MÉCANIQUES

TÉLÉPHONE N° 69

de VEVEY (Suisse)

Adr. télégr.: FONDERIE-VEVEY

**TURBINES et
RÉGULATEURS**

Monte-charges de tous systèmes

Compresseurs.

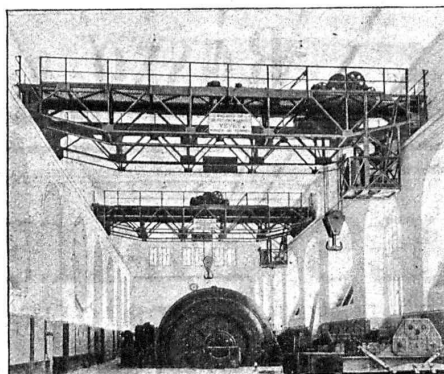
Presses hydrauliques.

ENGINS DE LEVAGE

Grues, ponts
et plaques tournantes.

Chariots transbordeurs.

**BRANCHEMENTS et
CROISEMENTS**



Deux ponts roulants électriques de 40 tonnes de l'Usine du Châtelard.

**FONDERIE de FER
et de BRONZE**

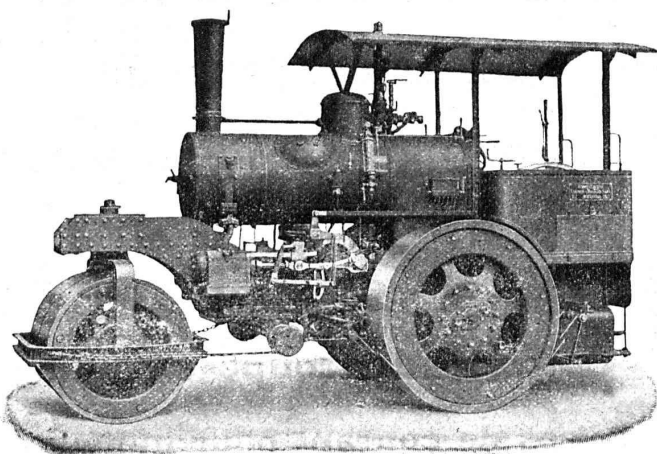
PONTS et
Charpentes métalliques.
RÉSERVOIRS
et CHAUDIÈRES

**GAZOMÈTRES
TUYAUX**

BARRAGES et ÉCLUSES

DEVIS de toutes MACHINES
sur demande.

Société Suisse pour la Construction de Locomotives et de Machines, Winterthur



Rouleaux-Compresseurs

Construction la plus moderne
livrables très rapidement.

**Travaux de chaudronnerie
de tous genres**

DEMANDEZ PROSPECTUS ET DEVIS

Entreprises électriques O. Burgi, Lausanne

Maison spéciale pour
la construction de lignes aériennes en tous genres

Procédés brevetés pour montage de câbles sur grandes lignes, écartant tout endommagement extérieur de ceux-ci.

Asphalte naturel de Travers

Seules mines d'Asphalte en Suisse.

Reconnu le meilleur Asphalte

Représentants pour la Suisse:

E.-R. Zetter & Co,
à Soleure

Maison fondée en 1843.



Marque de fabrique.

Usine TARCOS S. A. SAINT-IMIER

Matériel d'installation et Appareillage électrique

Interrupteurs, commutateurs, prises, fiches, boîtes de dérivation, accessoires pour tubes, manchons avec porcelaine, coudes, équerres, raccords, brides, porcelaine B. T. Pièces détachées pour grandes séries. Agrafes de courroies, modèle éprouvé.

Eternit



Eternit-Niederurnen

Garantie contre les ouragans

Excellente ardoise pour couvertures
et revêtements de façades

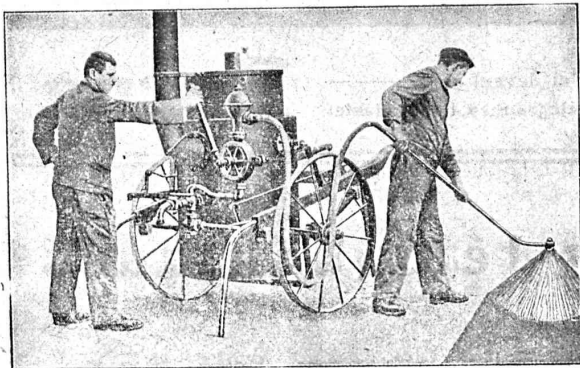
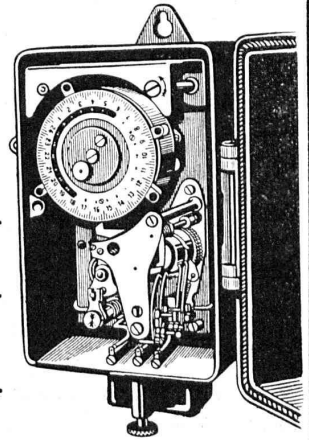
Durée illimitée
Garantie 10 ans

Revêtements intérieurs de plafonds
et parois

Société Anonyme des Interrupteurs automatiques

Gerbergasse, 27 Berne Gerbergasse, 27

Interrupteurs-Horaires et
Interrupteurs de blocage.
Horloges de commutation pour
compteurs à tarif multiple.
Horloges de commande.
Thermorégulateurs électriques.
Interrupteurs à distance.
Minuiteries.
Interrupteurs-horaires
avec cadran astronomique pour
éclairage public.



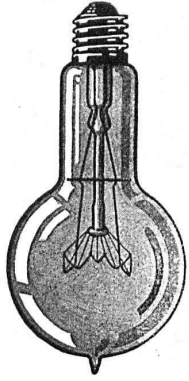
Machines pour la construction
et l'entretien des routes

GOUDRONNEUSES et BITUMEUSES

insurpassables comme construction et fonctionnement

Rouleaux-compresseurs, défonçuses-piocheuses, etc.

U. AMMANN S. A., Langenthal



LAMPES à filament étiré

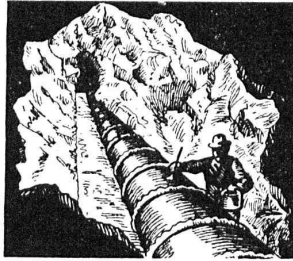
1 Watt et 1/2 Watt
Fabrication exclusivement suisse

LUMIÈRE S.A.
GOLDAU (Suisse)

Technicien

pour construction et béton armé est
disponible de suite. S'adresser à
Jean Guignard, Founex.

INERTOL



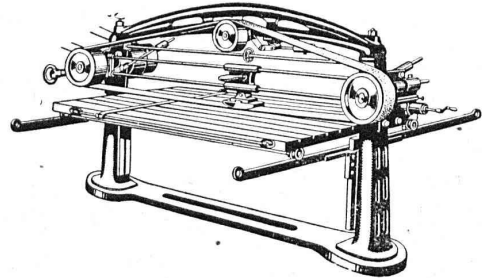
Enduit protecteur
pour fer et béton

MARTIN KELLER & Co
Wallisellen-Zürich



Rauschenbach

Machines modernes à travailler le bois



Machine à poncer et à polir
type H B S.

Demandez
catalogues et devis.

ATELIERS DE CONSTRUCTION RAUSCHENBACH S.A.
SCHAFFHOUSE

Représentant exclusif pour la Suisse Romande:
(à l'exception du Jura Bernois)
M. C. Félix, Boulevard de Grancy 8, Lausanne.

LIBRAIRIE F. ROUGE & C^{ie}, 6, Rue Haldimand LAUSANNE

Encyclopédie du génie civil et des travaux publics,

publiée sous la direction de M. A. MESNAGER

- | | | | |
|--|----------|--|----------|
| M. DE LAUNOY. — Géologie et minéralogie appliquée | Fr. 40.— | M. VASSEUR. — Chemins de fer d'intérêt local et tramways | Fr. 50.— |
| M. MESNAGER. — Matériaux de construction. (3 vol.) Tome I | Fr. 45.— | M. EYDOUX. — Usines hydrauliques. | Fr. 40.— |
| M. DE FONTVIOLANT. — Résistance des matériaux. | Fr. 45.— | MM. JAQUINOT, VIDAL & GALLIOT. — Navigation intérieure. (4 vol.) Tome I | Fr. 45.— |
| M. EYDOUX. — Hydraulique générale appliquée. | Fr. 40.— | <i>Toute commande d'ouvrages publiés en France adressée à notre maison dépassant 50 fr. sera fournie au cours du change à vue sur Paris, plus 10 % pour frais de port et d'emballage. Les commandes inférieures à cette somme sont fournies avec 55 % de change.</i> | |
| MM. DE JOLY ET LAROCHE. — Travaux maritimes. (3 vol.) Tome I | Fr. 45.— | | |
| M. LE GAVRIAN. — Routes. Chaussées modernes. | Fr. 40.— | | |

S. A. Hasler

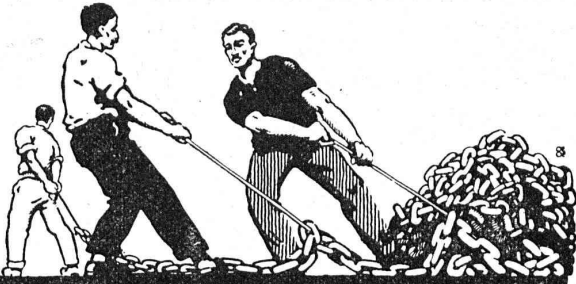
ci-devant
l'atelier des télégraphes de G. Hasler

Berne



Appareils téléphoniques

Prix-courant sur demande



UNION SOCIÉTÉ ANONYME À BIENNE

Première Fabrique Suisse de Chaînes soudées par procédé électrique breveté
USINE À MÂCHE.

Chaînes en tous genres pour l'Industrie. Chaînes calibrées et éprouvées à double résistance pour grues, monte-charges, palans et toutes sortes d'appareils de levage. Chaînes pour élévateurs et transporteurs, Chaînes à lier pour chemins de fer, Chaînes de charge pour fonderies etc. Chaînes antidérapantes pour automobiles.

LES COMMANDES SONT REÇUES PAR
TRÉFILIERES RÉUNIES S. A. BIENNE
S. A. DES FORGES ET USINES DE MOOS, LUCERNE
H. HESS & C^e, PILGERSTEG - RUTI (ZURICH)

ATELIERS DE CONSTRUCTION

OERLIKON

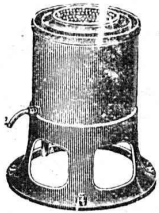
Bureau de LAUSANNE
Gare du Flon — Téléph. 35.51

Appareils électriques :

Appareils pour haute tension. — Appareils de protection contre les surtensions, parafoudres. Appareils de commande, commandes automatiques à huile sous-pression. — Bobines de self. Commutateurs. — Contacts à fiche. Coupe-circuits, fusibles. — Démarreurs. Interrupteurs pour appareils de mesure, de contrôle, de signalisation.

Essoreuses

Machines à laver



fonctionnant par pression d'eau ou par force électrique

pour

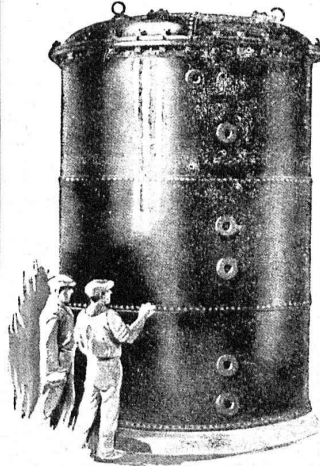
**MÉNAGES, HOTELS
HOPITAUX**

Ad. SCHULTHESS & C^{ie}

Mühlebachstr. 62 ZURICH Mühlebachstr. 62

Représentant : Ch. ROLLI, ingr., Montreux

CHAUDRONNERIE



Cuves à vide
pour la cuisson de transformateurs et d'appareils.

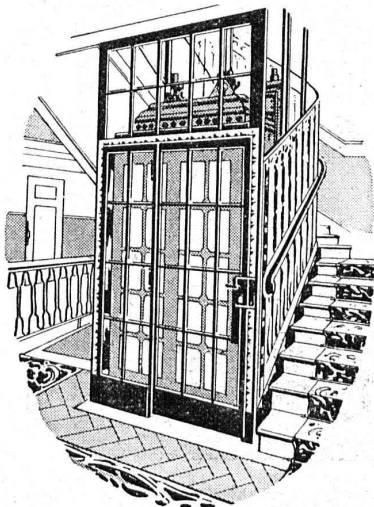
Cuves pour transformateurs
étanches à l'huile et au vide, pour centrales électriques, sous-stations et locomotives.

Réservoirs d'huile.

Chaudières pour la cuisson de l'huile.

Conduites forcées.

RICHTERSWIL



ASCENSEURS

ET

MONTE-CHARGES

DE TOUS SYSTÈMES

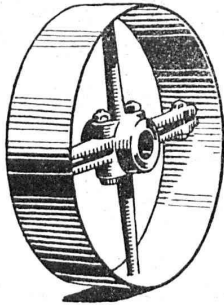
Fabrique Suisse de Wagons Schlieren S. A., à Schlieren (Zurich)

REPRÉSENTANT
POUR LE CANTON DE BERNE
ET LA SUISSE ROMANDE :

A. BERNHEIM, INGÉNIEUR
VIKTORIASTRASSE, 87 **BERNE**



∞ SOCIÉTÉ DES USINES DE LOUIS DE ROLL ∞
SUCCURSALE: **USINE DE CLUS** CT. DE SOLEURE



POULIES SÉRIE B.

TRANSMISSIONS MODERNES

avec paliers à graissage à bagues ou à billes.

Installations de transmissions complètes pour toutes les branches de l'industrie.

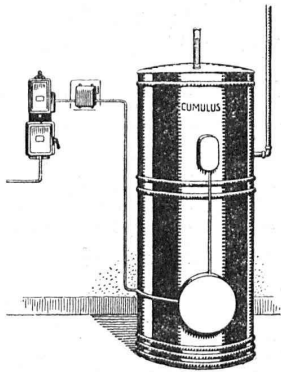
Embrayages à friction système Benn, brevetés.

Embrayages électromagnétiques à friction, brevetés en Suisse et à l'étranger.

Transmissions LÉNIX brevetées

SUCCURSALE: FONDERIE D'OLTEN

Fonte brute pour poulies et roues dentées
en tous genres



Le chauffe-eau électrique „Cumulus” TYPE ÉCONOMIQUE

offre des avantages considérables par rapport aux chauffe-eau ordinaires.

Demandez notre prospectus 63

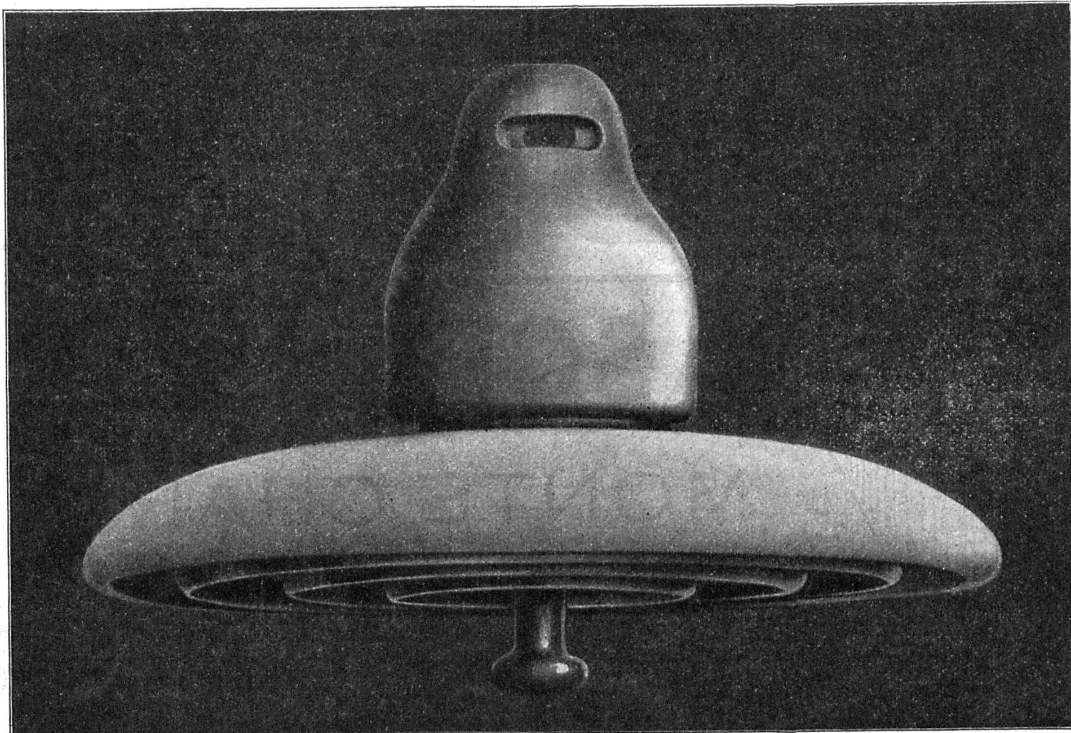
FABRIQUE D'APPAREILS ÉLECTRIQUES
FR. SAUTER S. A., BALE

Bureau technique à GENÈVE, 25, Boulev. Georges Favon

Camille Bauer, Bâle

Représentant général pour la Suisse des fabriques de porcelaine
Ph. ROSENTHAL & C^{ie}, S. A., à Selb et Marktredwitz (Bavière)

Isolateurs à suspendre N° 10 288 pour haute tension



Isolateurs à suspendre N° 10 288 pour haute tension

Employés par les Usines électriques de la Lonza S. A., à Bâle, pour la LIGNE SION-MONTHEY (Walliser Sammelschiene)