

Zeitschrift: Bulletin technique de la Suisse romande
Band: 50 (1924)
Heft: 17

Werbung

Nutzungsbedingungen

Die ETH-Bibliothek ist die Anbieterin der digitalisierten Zeitschriften. Sie besitzt keine Urheberrechte an den Zeitschriften und ist nicht verantwortlich für deren Inhalte. Die Rechte liegen in der Regel bei den Herausgebern beziehungsweise den externen Rechteinhabern. [Siehe Rechtliche Hinweise.](#)

Conditions d'utilisation

L'ETH Library est le fournisseur des revues numérisées. Elle ne détient aucun droit d'auteur sur les revues et n'est pas responsable de leur contenu. En règle générale, les droits sont détenus par les éditeurs ou les détenteurs de droits externes. [Voir Informations légales.](#)

Terms of use

The ETH Library is the provider of the digitised journals. It does not own any copyrights to the journals and is not responsible for their content. The rights usually lie with the publishers or the external rights holders. [See Legal notice.](#)

Download PDF: 22.01.2025

ETH-Bibliothek Zürich, E-Periodica, <https://www.e-periodica.ch>

BULLETIN TECHNIQUE DE LA SUISSE ROMANDE

ORGANE AGRÉÉ PAR LA COMMISSION CENTRALE POUR LA NAVIGATION DU RHIN
ORGANE DE L'ASSOCIATION SUISSE D'HYGIÈNE ET DE TECHNIQUE URBAINES
ORGANE EN LANGUE FRANÇAISE DE LA SOCIÉTÉ SUISSE DES INGÉNIEURS ET DES ARCHITECTES
ainsi que de la Société vaudoise des Ingénieurs et des Architectes, de l'Association des Anciens Elèves de
l'Ecole d'Ingénieurs de l'Université de Lausanne et des Groupes Romands de la G. e. P.

ABONNEMENTS :

Suisse : 1 an, 12 francs
Etranger : 14 francs

Pour sociétaires :

Suisse : 1 an, 10 francs
Etranger : 12 francs

Prix du numéro :
75 centimes.

Pour les abonnements
s'adresser à la librairie
F. Rouge & C^o, à Lausanne.

COMITE DE RÉDACTION

Président : P. PICCARD, ingénieur, à Genève.
Secrétaire : EDM. EMMANUEL, ingénieur, à Genève.

MEMBRES :

Fribourg : MM. F. BROILLET, architecte ; J. LEHMANN, ingénieur cantonal ; R. DE SCHALLER, architecte. — *Vaud* : MM. EPITAUX, architecte ; W. GRENIER, ingénieur, professeur honoraire de l'Université de Lausanne ; E. JOST, architecte ; CH. THEVENAZ, architecte. — *Genève* : MM. L. ARCHINARD, ingénieur ; E. IMER-SCHNEIDER, ingénieur-conseil ; RENÉ NEESER, ingénieur ; CH. WEIBEL, architecte. — *Neuchâtel* : MM. ED. ELSKES, ingénieur ; A. MEAN, ingénieur cantonal ; E. PRINCE, architecte. — *Valais* : MM. J. COUCHEPIN, ingénieur, à Martigny ; HAENNY, ingénieur, à Sion.

RÉDACTION : H. DEMIERRE, ingénieur.
VEVEY, Rue de la Madeleine, 15.

CONSEIL D'ADMINISTRATION DU BULLETIN TECHNIQUE

E. IMER-SCHNEIDER, ingénieur-conseil, président ;
J. CHAPPUIS, ingénieur. — A. DOMMER, ingénieur. — H. MEYER, architecte.
F. ROUGE, libraire.

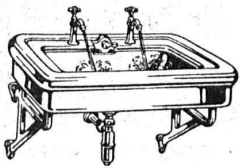
ANNONCES :

50 centimes la ligne

Rabais pour annonces répétées

Demandez tarif spécial
pour fractions de pages à

l'Indicateur Vaudois
(Société Suisse d'Édition)
Jumelles, 4, Lausanne.



Bamberger, Leroi & C^{ie} Zurich, S. A.

Fabrique d'Appareils Sanitaires



MEYNADIER & C^{IE}, ZURICH

Fabrique de carton bitumé
Produits d'asphalte et de bitume



Matériaux isolants
de tous genres
pour constructions

Béton armé translucide

SYSTÈME KEPPLER BREVETÉ
Nouveau système de
plafonds translucides
en béton armé et dalles
de verre

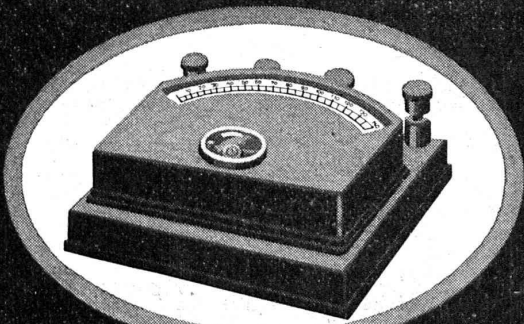
Grande résistance à la surcharge. — Très grande
facilité d'entretien et de nettoyage. — Suppres-
sion de toute peinture ou enduit protecteur. —
Le plus grand effet de lumière

Représentant :

Rob. Looser, Zurich
Badenerstr. 41

Évitez les contrefaçons.

Instruments
de mesure
de précision
pour courants alternatif et continu



Brochures sur demande

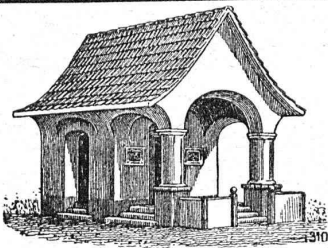


S. A. Des Produits Electrotechniques

SIEMENS

Section Siemens & Halske, Lausanne

<p>Copies en tous genres d'après originaux sur calque</p>	<p>A. MOREL HÉLIOGRAPHIE LAUSANNE Tél. 83.27</p>	<p>Papiers à calquer et à dessin — Papiers héliographiques</p>
--	--	---



PLAFONDS, CLOISONS, CORNICHES, PLANCHERS, Revêtements de toutes sortes
exécutés avec le support pour mortier

„TREILLAGE EN TERRE CUITE“

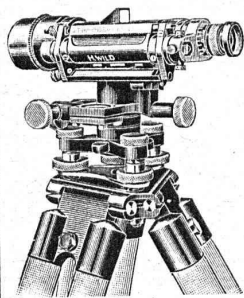
sont exempts de toutes fissures, inaltérables aux influences
atmosphériques, incombustibles et extrêmement durables

Nombreuses références

Demandez prospectus et échantillons

Médailles d'or : Berne 1914, Barcelone 1920

FABRIQUE SUISSE DE TREILLAGE EN TERRE CUITE S. A., LOTZWIL-BERNE



LE NIVEAU
PARFAIT

Les **Niveau et Théodolite**
WILD

sont les meilleurs instruments de géodésie.

□ □ □ □ □ □ □ □

Prix avantageux.

Demandez catalogues à la

Société Anon. de Vente - Heerbrugg
des instruments de géodésie Henri Wild (St-Gall)

Ebol

Enduit noir pour l'augmentation de l'étanchéité
du béton. Protège le béton et les métaux contre
l'eau acidulée, les eaux de terrains maré-
cageux, etc. **Moyen anti-rouille.**

DEMANDEZ PRIX ET ÉCHANTILLONS

E. BECK, fabricant de produits d'asphalte, PIETERLEN

Les Services d'Eau

emploient en cas de
pénurie d'eau

les **Compteurs d'eau D.R.D.**

de la fabrique.

Metrum S. A.

généralement appréciés.

Wallisellen - Zurich

Téléphone 12 Adr. télégr. : Metrum.

Société Suisse
des Explosifs

Usine et siège à **GAMSEN** près Brigue (Valais)

Explosifs de sûreté :

GAMSITE

PLASTAMMITE - SIMPLONITE

Dynamites à tous dosages

Dynamite „Antigel“

Mèches et Détonateurs

Tous accessoires pour le tir des Mines

Télégrammes : „Explosifs-Brigue“

Téléphone : N° 15, Brigue

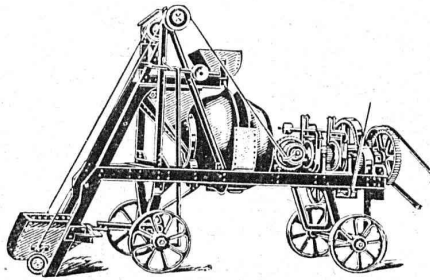
BÉTONNIÈRES "Muller,, et "Rondez,,

stationnaires et sur roues, marchant à bras et au moteur

Rendement horaire de 2-12 m³

Références de 1^{er} ordre Livraison immédiate

VENTE et LOCATION

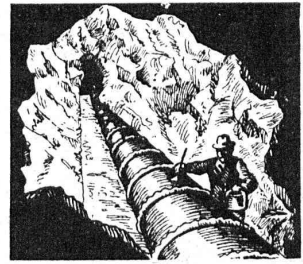


ROBERT AEBI & C^{ie}, S. A.

ZURICH 1

Machines et outils pour entreprises Matériel roulant

INERTOL



Enduit protecteur pour fer et béton

MARTIN KELLER & C^o Wallisellen-Zürich

Manufacture de Papiers
STOUKY, BAUMGARTNER & C^o
LAUSANNE et RENENS

Spécialité de Papiers
utilisés dans l'Industrie du Bâtiment.

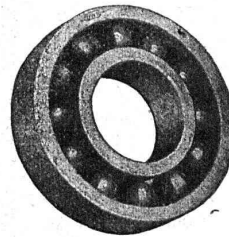
Bovard & Bugnion

ci-devant : Mathey-Doret & C^{ie}

Brevets d'invention

Marques - Dessins et Modèles

Bollwerk, 17 BERNE Bollwerk, 17

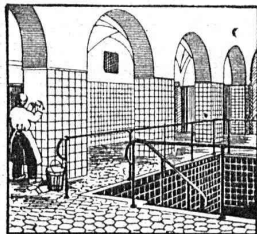


ROULEMENT A BILLES D. W. F.

pour tout emploi. Grandeurs normales en stock à Zurich

Paliers de machines munis de Roulements à billes D. W. F. REPRESENTANT :

D^r Hoigné, ci-devant M. Schoch et C^o Münsterhof, 14, Zurich I



CARRELAGES & REVÊTEMENTS

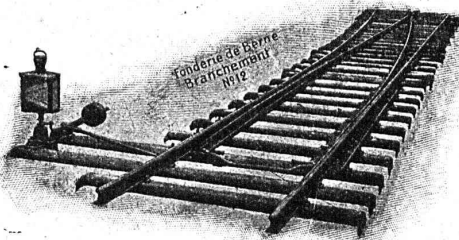
J. ROD, Lausanne

St-Roch, 30 — Téléphone 39.61

Société des USINES de LOUIS de ROLL

Succursale : FONDERIE DE BERNE, à Berne.

Lettres et Télégrammes : Fonderie de Berne, à Berne. Téléphone 10.66



Appareils de levage : Ponts roulants, grues pivotantes, grues de chargement, etc., pour commande à bras et commande électrique.

Matériel de chemins de fer : Ponts tournants et chariots transbordeurs, branchements et croisements pour voies normales et voies étroites, Barrières.

Chemins de fer de montagne : Funiculaires complets. avec freins spéciaux (systèmes brevetés), depuis 1898 94 exécutions.

Superstructures à crémaillère : Systèmes : Riggenbach, Abt, Strub, Peter, etc.

Barrages : Installations métalliques et mécaniques pour barrages et canaux, grilles, machines pour nettoyer les grilles, treuils, etc.

Renseignements sur des installations faites, références. Projets et Devis sont à disposition.

Concours d'architecture

La Municipalité de Lausanne ouvre un concours entre les architectes de nationalité suisse, régulièrement établis à Lausanne depuis 3 ans au moins, pour l'aménagement de la Place du Faucon, de la Traversée d'Etraz, de la Campagne de Villamont et de ses abords.

Le programme et les pièces annexes seront délivrés aux intéressés par le Service Technique de la Direction des Travaux, Hôtel de Ville, contre un dépôt de 15 francs qui sera rendu aux architectes ayant remis un projet en temps utile.

Lausanne, le 12 août 1924.

DIRECTION DES TRAVAUX.

BAUMANN & C^{ie}

Ateliers pour la construction de Ressorts en tous genres.



RUTI (ZURICH)

RESSORTS EN FIL D'ACIER DE 0,2-50 mm. D'ÉPAISSEUR

en fil de laiton, nickel et bronze pour toutes machines et appareils

RESSORTS EN TOLE D'ACIER TREMPÉ BLEUI

RONDELLES A RESSORT

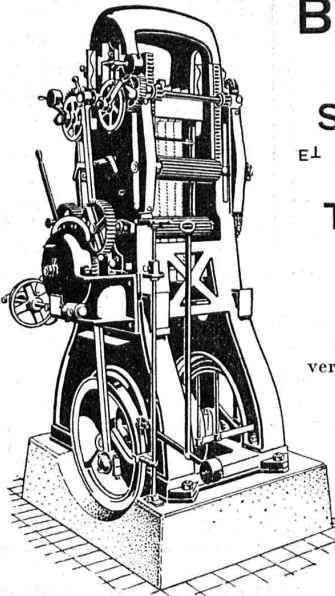
Articles techniques pour l'industrie textile

Calculs pour la capacité de charge à disposition de nos clients.

A. MULLER & C^o
Ateliers de constructions mécaniques et fonderie

BRUGG
(Argovie)

SCIERIES
ET TOUTES MACHINES
POUR LE
TRAVAIL
DU
BOIS



Scies alternatives verticales multiples de haut rendement.
Scies alternatives et à ruban pour refendre.
Raboteuses à trois et quatre faces, etc.
Constructions modernes avec roulements à billes.

Grands magasins. — Livraisons rapides.
Conditions avantageuses.
Prospectus, offres et visite d'ingénieur sur demande.

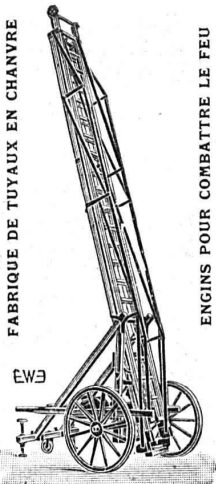


LAMPES
à filament étiré
1 Watt et 1/2 Watt
Fabrication exclusivement suisse

LUMIÈRE S.A.
GOLDAU (Suisse)

pour service électrique et pour pompiers

FABRIQUE DE TUYAUX EN CHANVRE



EWS

EHRSAM, WÆDENS WIL (Zurich)

ENGINS POUR COMBATTRE LE FEU

DALLAGES DE VERRE
ET BÉTON ARMÉ



P. CHIARA
LAUSANNE

LIBRAIRIE F. ROUGE & C^{ie}, 6, Rue Haldimand LAUSANNE

Encyclopédie du génie civil et des travaux publics,
publiée sous la direction de M. A. MESNAGER

- | | |
|---|--|
| M. DE LAUNOY. — Géologie et minéralogie appliquée Fr. 40.— | M. VASSEUR. — Chemins de fer d'intérêt local et tramways Fr. 50.— |
| M. MESNAGER. — Matériaux de construction. (3 vol.) Tome I Fr. 45.— | M. EYDOUX. — Usines hydrauliques. Fr. 40.— |
| M. DE FONTVIOLANT. — Résistance des matériaux. Fr. 45.— | MM. JAQUINOT, VIDAL & GALLIOT. — Navigation intérieure. (4 vol.) Tome I Fr. 45.— |
| M. EYDOUX. — Hydraulique générale appliquée. Fr. 40.— | |
| MM. DE JOLY ET LAROCHE. — Travaux maritimes. (3 vol.) Tome I Fr. 45.— | |
| M. LE GAVRIAN. — Routes. Chaussées modernes. Fr. 40.— | |
- Toute commande d'ouvrages publiés en France adressée à notre maison dépassant 50 fr. sera fournie au cours du change à vue sur Paris, plus 10 % pour frais de port et d'emballage. Les commandes inférieures à cette somme sont fournies avec 60 % de change.*

S. A. Hasler ————— ci-devant ————— **Berne**
l'atelier des télégraphes de G. Hasler



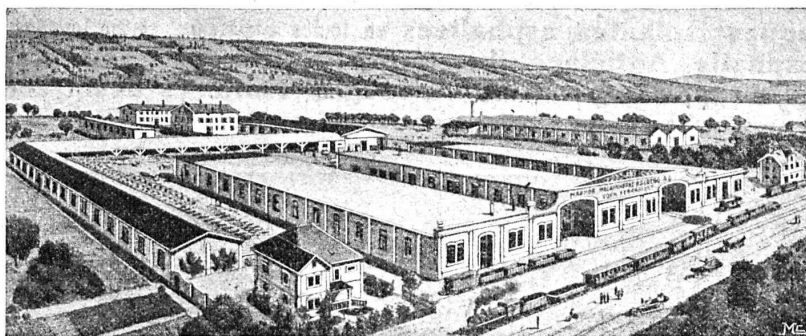
Appareils téléphoniques

Prix-courant sur demande

S. A. des Usines de Mosaïque en marbre, Baldegg (Lucerne)

Fabrique
de
Carreaux
mosaïques
en marbre
pour carrelages et
revêtements.

Demandez prospectus.



Spécialités :
Eviers - Cuviers
Baignoires
Bassins - Lavoirs
armés, etc.,
en P 3384 Lz
marbre-mosaïque

Demandez prospectus.

ISOLA

Brevet + N° 84066

INSENSIBLE AUX ACIDES

Chape élastique, sans joints, d'étanchéité et de résistance inaltérable, fabriquée d'asphaltes purs.
Enduits étanches à l'ISOLA, appliqués à froid.

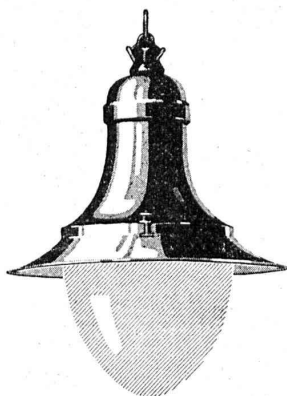
Zurich 4, Siège central

SOCIÉTÉ ANONYME ISOLA

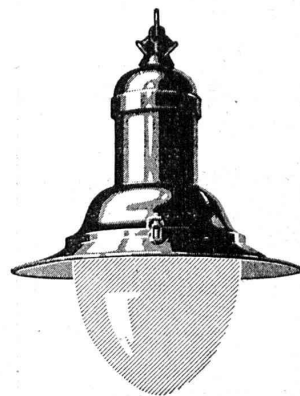
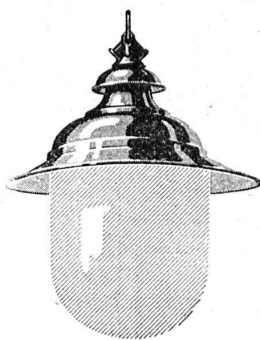
Auf der Mauer 11, Zurich 4

Entreprise générale de travaux d'Isolation, fondée en 1913.

ARMATURES POUR LAMPES 1/2-WATT



Pr éclairage extérieur
et intérieur, fermeture
à vis ou à articulation



Ventilation efficace
Forme élégante
Construction solide



Société Anonyme des
Produits électrotechniques

SIEMENS

Dépt. SIEMENS - SCHUCKERTWERKE, Zurich

C. F. WEBER S.-A., Leipzig-Pl. SUCCURSALE: MUTTENZ-BALE

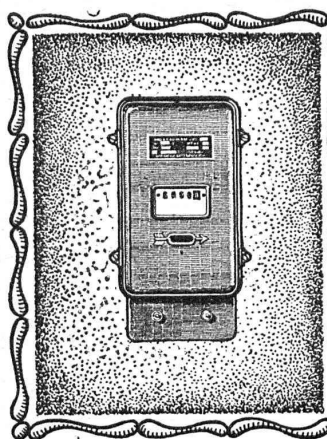
Téléphone 12

Fabrique de cartons bitumés et de produits de goudron

Télégrammes: Nonnenmühle

Maison de 1er ordre pour la livraison de

**Plaques isolantes asphaltées en toutes épaisseurs et en tous genres,
Vernis d'asphalte, Antiélaeolithe, Asphalte pour parquets, Carbolinéum,
Mastic d'asphalte pour divers usages, Matières désinfectantes**



LANDIS & GYR SA
ZOUG

Compteurs d'électricité

Wattmètres Système Ferraris Interrupteurs horaires

Appareillage, Ferblanterie et Couverture

Installations sanitaires, Entretien, Réparations

W. Depierraz & L. Noverraz

Rue de Bourg, 27 LAUSANNE Ruelle de Bourg, 3
TÉLÉPHONE N° 87.28

VENTILATION S. A.

Filters

Stäfa

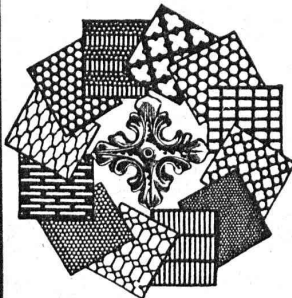
Turbines à air

Ateliers à St-Louis (Alsace)

Ventilateurs

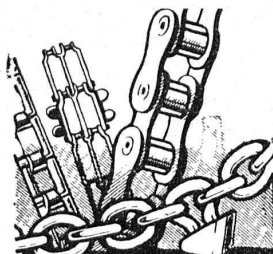
Humidification — Chauffage — Ventilation générale —
Réduction des buées — Dépoussiérage des cardes par le
vide — Transport de copeaux — Séchoirs perfectionnés

Tôles perforées



H. HEER & C°
OLTEN 7318

CHAINES



F. Oertli & C°
NORDSTRASSE N° 34
ZÜRICH

L'ECOLE LÉMANIA

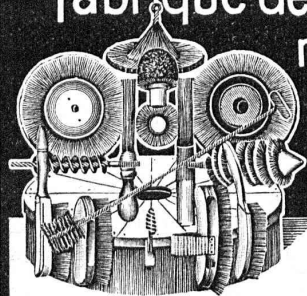
LAUSANNE

prépare vite et très bien pour

POLYTECHNICUM

Ecole des Beaux-Arts, Paris
Ecole spéciale d'Architecture, Paris

**Fabrique de Brosses
métalliques**



Jacq. Thoma
Winterthour (Suisse)

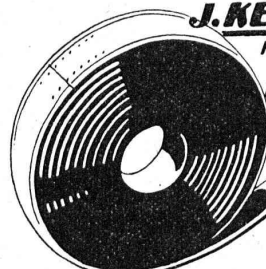
Brosses métalliques
pour toutes industries.

J. KESSLER & CIE

FABRIQUE D'ARTICLES EN CUIR

DÉPT. :

GOURROIES DE TRANSMISSION



SCHAFFHOUSE
TELEPHONE 863 - ADRESSE TELEGR. LTK



INDICATEUR VAUDOIS

Livre d'adresses de Lausanne et du Canton de Vaud. - Dans toutes les librairies

:: PARAIT CHAQUE ANNÉE EN JANVIER ::

SOCIÉTÉ SUISSE D'EXPLOSIFS CHEDDITE & DYNAMITE

Bureau à Liestal. Tél. 182.

Usines à Isleten (Ct. d'Uri) et Liestal

livre à des conditions avantageuses

DYNAMITE, explosifs de sûreté CHEDDITE & TELSITE MÈCHES ET DÉTONATEURS

Agents généraux
pour la Suisse romande :

PETITPIERRE FILS & Co, NEUCHÂTEL

TÉLÉPHONE 3.15

ATELIERS DE CONSTRUCTIONS MÉCANIQUES

TÉLÉPHONE N° 69

de VEVEY (Suisse)

Adr. télégr.: FONDERIE-VEVEY

**TURBINES et
RÉGULATEURS**

Monte-charges de tous systèmes

Compresseurs.

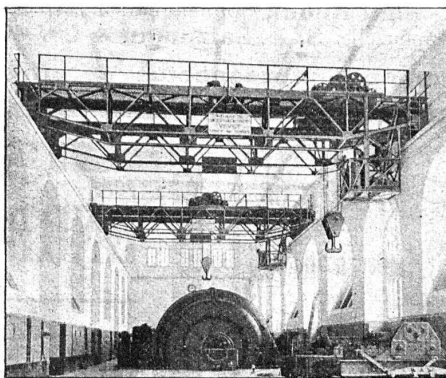
Presses hydrauliques.

ENGINS DE LEVAGE

Grues, ponts
et plaques tournantes.

Chariots transbordeurs.

**BRANCHEMENTS et
CROISEMENTS**



Deux ponts roulants électriques de 40 tonnes de l'Usine du Châtelard.

**FONDERIE de FER
et de BRONZE**

PONTS et
Charpentes métalliques.
RÉSERVOIRS
et CHAUDIÈRES

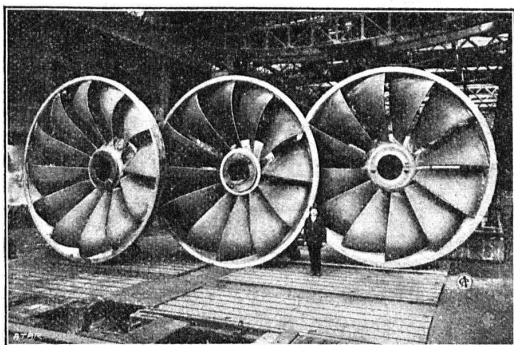
**GAZOMÈTRES
TUYAUX**

BARRAGES et ÉCLUSES

DÉVIS de toutes MACHINES
sur demande.

TURBINES HYDRAULIQUES ATELIERS DES CHARMILLES S. A., GENÈVE

109 ROUTE DE LYON, 109



Roues des turbines de Chancy-Pougny (Suisse). Puissance 8700 CV sous 9 m de chute.

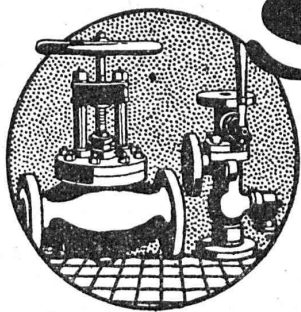
RÉGULATEURS BREVETÉS

TURBINES HYDRAULIQUES

ATELIERS DES CHARMILLES S. A.

109, ROUTE DE LYON, 109

✻ GENÈVE ✻



SULZER

ARMATURES
et
PIÈCES DE TUYAUTERIE

pour
vapeur, eau, acides, gaz, air etc.

Catalogues sur demande.

SULZER FRÈRES, SOCIÉTÉ ANONYME, WINTERTHUR



SUBOX

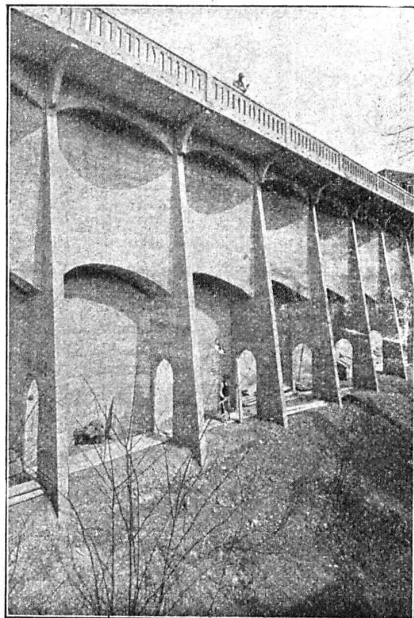
(BREVETÉ)

Couleur à base de plomb, formant enduit plombifère
Métallisation au pinceau

Fabrication : par S. A. Subox Langstr. 187, Zurich 5.

Représentant général pour la Suisse : Paul Kuoni, Sonnenquai, 3, Zurich I. — Représentant pour les cantons de St-Gall, Thurgovie et Appenzel : S. A. Salzmann & C^{ie}, Geltenwilenstr. 18, St.-Gall.

Demandez prospectus et offres.



BÉTON ARMÉ

Canalisations

Voies
industrielles

TRAVAUX
HYDRAULIQUES

BARRAGES

Cheminées
en béton armé

BUREAU
TECHNIQUE
pour
Projets et Devis

F.-L. MULLER, Ing.

successeur de

ANSELMIER & MULLER
BERNE

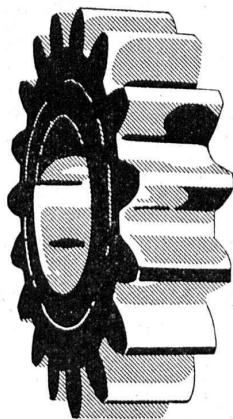
Téléphone N° 1051

Effingerstrasse, 13

Société Anonyme des

ENGRENAGES MAAG

ZURICH



Fourniture, Taillage

d'ENGRENAGES :

DROITS,

HÉLICOIDaux,

A CHEVRON,

CONIQUES,

A VIS SANS FIN,

pour tout usage.

Pignons trempés
avec flancs des dents rectifiés.
Haute précision. - Longue durée.

Réducteurs et Multiplicateurs complets.

PROMPTE LIVRAISON
PRIX RÉDUITS