

**Zeitschrift:** Bulletin technique de la Suisse romande  
**Band:** 50 (1924)  
**Heft:** 17

## **Wettbewerbe**

### **Nutzungsbedingungen**

Die ETH-Bibliothek ist die Anbieterin der digitalisierten Zeitschriften. Sie besitzt keine Urheberrechte an den Zeitschriften und ist nicht verantwortlich für deren Inhalte. Die Rechte liegen in der Regel bei den Herausgebern beziehungsweise den externen Rechteinhabern. [Siehe Rechtliche Hinweise.](#)

### **Conditions d'utilisation**

L'ETH Library est le fournisseur des revues numérisées. Elle ne détient aucun droit d'auteur sur les revues et n'est pas responsable de leur contenu. En règle générale, les droits sont détenus par les éditeurs ou les détenteurs de droits externes. [Voir Informations légales.](#)

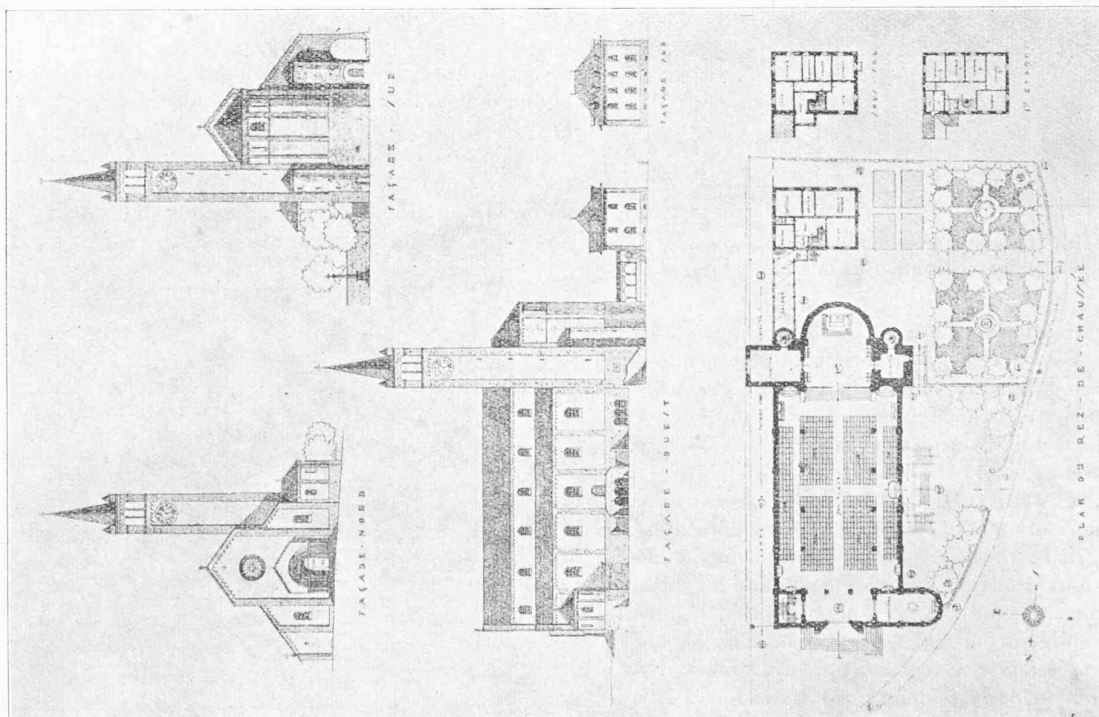
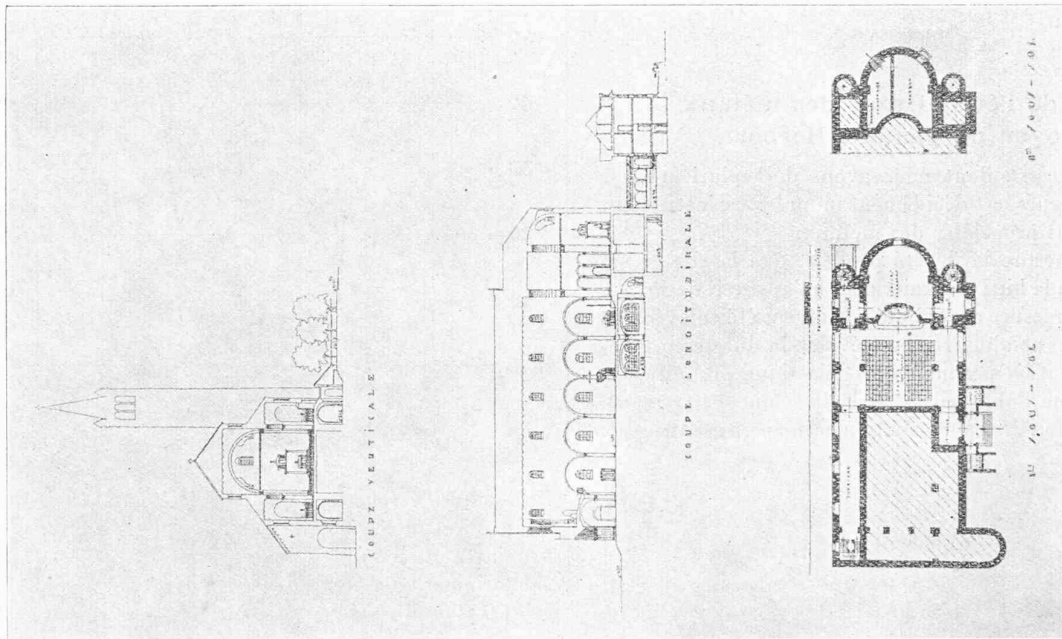
### **Terms of use**

The ETH Library is the provider of the digitised journals. It does not own any copyrights to the journals and is not responsible for their content. The rights usually lie with the publishers or the external rights holders. [See Legal notice.](#)

**Download PDF:** 22.01.2025

**ETH-Bibliothek Zürich, E-Periodica, <https://www.e-periodica.ch>**

## CONCOURS POUR L'ÉGLISE DE SAINT-PIERRE, A FRIBOURG



**Concours pour  
l'élaboration des plans d'une église catholique  
et d'une cure, à Fribourg.**

(Suite.)<sup>1</sup>

N° 5. *St-Pierre* (en croix). — Bonne situation. — Entrée latérale à la nef et à la salle trop importante. Dans la situation qu'elle occupe, la cure n'est pas en harmonie avec l'édifice prin-

<sup>1</sup> Voir *Bulletin technique* du 2 août 1924, page 201.

cipal ; la cure devrait être reportée plus à l'ouest. Le baptistère est inutilement trop grand : il coupe la circulation autour de l'église ; disposition intérieure très heureuse. La tribune n'a pas la surface suffisante pour les orgues et les chantres. La situation de deux autels latéraux n'est pas justifiée par l'architecture et n'est pas favorable. L'ensemble de l'édifice est trop surélevé ; trois à quatre marches suffisent à l'esplanade nord.

Echelle 1 : 800.  
III<sup>ème</sup> prix : projet « St-Pierre », de MM. *Latelin* et *Dénervand*, architectes.

(A suivre.)