

Zeitschrift: Bulletin technique de la Suisse romande
Band: 50 (1924)
Heft: 19

Werbung

Nutzungsbedingungen

Die ETH-Bibliothek ist die Anbieterin der digitalisierten Zeitschriften. Sie besitzt keine Urheberrechte an den Zeitschriften und ist nicht verantwortlich für deren Inhalte. Die Rechte liegen in der Regel bei den Herausgebern beziehungsweise den externen Rechteinhabern. [Siehe Rechtliche Hinweise.](#)

Conditions d'utilisation

L'ETH Library est le fournisseur des revues numérisées. Elle ne détient aucun droit d'auteur sur les revues et n'est pas responsable de leur contenu. En règle générale, les droits sont détenus par les éditeurs ou les détenteurs de droits externes. [Voir Informations légales.](#)

Terms of use

The ETH Library is the provider of the digitised journals. It does not own any copyrights to the journals and is not responsible for their content. The rights usually lie with the publishers or the external rights holders. [See Legal notice.](#)

Download PDF: 22.01.2025

ETH-Bibliothek Zürich, E-Periodica, <https://www.e-periodica.ch>

MAMMOUTH



Isolierstoff
für Hoch- u. Tiefbau-

Mammoth

pur et ne contenant aucun produit provenant de la distillation du goudron de houille. Etanchéité et souplesse permanentes. — Pour toitures et fondations, ponts, ouvrages hydrauliques, toits plats, terrasses.

Porolithe ajouté au mortier de ciment, le rendant étanche contre les intempéries.

Emulsion d'asphalte et Evéol enduit résistant à l'eau douce pour murs, constructions en bois et fer.

ASPHALT-EMULSION S. A., ZÜRICH Hafnerstrasse, 7
Téléph. Seinau 4674

Dépôt assorti chez **RICHARD FRÈRES**, entreprise de couverture, Lausanne, Valentin, 60



Lames de scie à métaux pour travaux à main et pour machines alternatives légères et machines à grand débit.

Rodolphe SPENGLER, Zurich 5, Sihlquai 282

Maximum de rendement !

Maximum de durée de l'outil !

Références les plus respectables.

Artisans, Chefs d'atelier ne négligez pas de faire des essais avec la lame de scie "ÉCLIPSE".

On céderait éventuellement à bons revendeurs quelques représentations régionales.

OEHLER

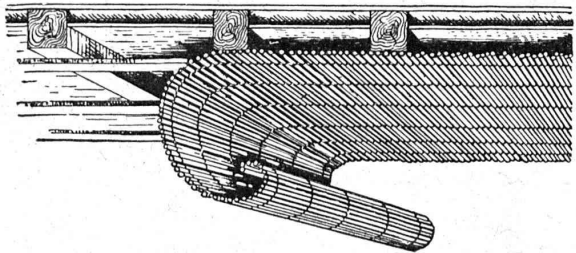


Depuis plus de 20 ans les
**USINES MÉTALLURGIQUES
OEHLER & C^o
SOCIÉTÉ ANONYME
A A R A U**

construisent des

Transporteurs et Élévateurs de toutes sortes

DEMANDEZ NOS CATALOGUES



Lattis V. S. en roseaux

L'excellent plafond d'un seul tenant, économique, d'application rapide est exposé au 5^e Comptoir Suisse, à Lausanne, Halle IV, Groupe XV, N° 819.

Tisseries de Roseaux Réunies, ZÜRICH I, Peterstrasse, 20
Téléphone: Seinau 7828.

CONCOURS D'IDÉES

En vue de l'établissement d'un projet de fontaine décorative pour la Place de la Gare, la Municipalité de Vevey ouvre un concours d'idées entre les architectes et les sculpteurs suisses domiciliés dans le canton de Vaud depuis trois ans au moins.

Le programme du concours peut être retiré au Bureau des Travaux de la Ville.

FONDERIE PAUL PERRET & C^{ie}, LAUSANNE

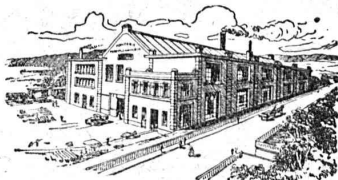
Rue de Genève - Tél. 26.60

Maison fondée en 1895

Rue de Genève - Tél. 26.60

Fonderie de Fer

Fontes pour machines sur modèles et au trousseau, jusqu'à 10,000 kg. — Fontes de bâtiments et de voirie. Articles en séries. Fontes spéciales pour l'industrie chimique.



Fonderie de Cuivre

Bronzes phosphoreux, aluminium et tous autres alliages. — Installation moderne. Machines à mouler. — Livraisons rapides.

Mise au concours de travaux

La Direction du 1^{er} arrondissement des chemins de fer fédéraux, à Lausanne, met en soumission la démolition et le chargement sur wagons à la halte du Day du tablier métallique du viaduc de Vallorbe.

Poids de la construction 450 tonnes.

On peut consulter les plans et se procurer le formulaire de soumission à la Division des Travaux, bureau des ponts, au rez-de-chaussée du bâtiment de la P. V., à Lausanne.

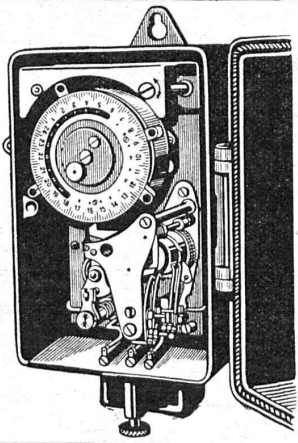
Les plans pourront être remis aux constructeurs pour le prix de 10 francs qui ne sera pas remboursé.

Les offres devront parvenir à la Direction du 1^{er} arrondissement des C. F. F., à Lausanne, le 22 septembre 1924, au plus tard, sous pli fermé portant la suscription « Viaduc de Vallorbe, démolition ». Elles seront valables jusqu'au 30 novembre 1924.

Société Anonyme des Interrupteurs automatiques

Gerbergasse, 27 Berne Gerbergasse, 27

Interrupteurs-Horaires et Interrupteurs de blocage.
Horloges de commutation pour compteurs à tarif multiple.
Horloges de commande.
Thermorégulateurs électriques.
Interrupteurs à distance.
Minuteriers.
Interrupteurs-horaires avec cadran astronomique pour éclairage public.



Vous trouverez

Meules Corindon et Carborundum
Pierres Carborundum, India, Arkansas
Toiles, grains et poudres Carborundum
aux prix et qualités avantageux chez
Werner Gürtler, Winterthour

Offres d'exploitation de Brevets d'invention

IMER & DE WURSTEMBERGER

ci-devant
E. IMER-SCHNEIDER INGENIEUR CONSEIL GENEVE

Les propriétaires des brevets suisses suivants désirent entrer en relation avec des fabricants suisses, en vue de la fabrication des articles brevetés et seraient disposés à céder des licences d'exploitation ou à vendre leurs brevets :

- N° 81932 du 28 septembre 1918, **The Firth-Brearley Stainless Steel Syndicate**, pour : « Article en acier trempé et poli ».
- N° 81901 du 24 septembre 1918 pour : « Procédé pour la fabrication de peroxyde d'azote pour oxydation du gaz ammoniac ».
- N° 93806 du 13 mars 1919, pour : « Procédé pour la fabrication d'une masse pouvant servir de catalyseur » et N° 63808 du 13 mars 1919, pour : « Procédé et appareil pour la préparation synthétique du gaz ammoniac ». Louis Duparc et Charles Urfer.
- N° 99585 du 2 septembre 1921, William Joseph Still, pour : « Moteur à combustion interne à deux temps ».
- N° 98869 du 28 octobre 1921, A. G. M. Michell, pour : « Mécanisme pour transformer un mouvement rotatif en mouvement alternatif ou réciproquement ».

Prière d'adresser les offres ou propositions à **MM. Imer & de Würstemberger**, ci-devant **M. E. Imer-Schneider**, Ingénieur-Conseil, 59, rue du Stand, à Genève, qui les transmettront à qui de droit.

L'ECOLE LÉMANIA
LAUSANNE
prépare vite et très bien pour
POLYTECHNICUM
Ecole des Beaux-Arts, Paris
Ecole spéciale d'Architecture, Paris

Asphalte naturel de Travers

Seules mines d'Asphalte en Suisse.

Reconnu le meilleur Asphalte

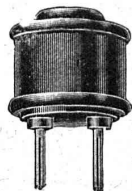
Représentants pour la Suisse :

E.-R. Zetter & Co,
à Soleure

Maison fondée en 1843.



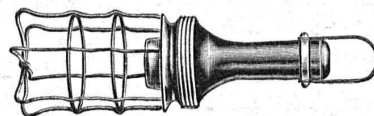
Marque de fabrique.



Fabriques de Presspan et de Matières Isolantes pour l'Electricité

Ci-devant : **H. WEIDMANN S.A.** Rapperswil (St. Gall)

Tous isolants pour l'électricité : pour générateurs, transformateurs, moteurs, appareillage pour tension forte et faible, traction électrique, matériel d'installation en matière incombustible.



PAPIERS calque à dessin - **Copies de plans** en tous genres
HÉLIOGRAPHIQUES ED. AERNI-LEUCH, BERNE

**BENZINES
BENZOL
CARBURE**

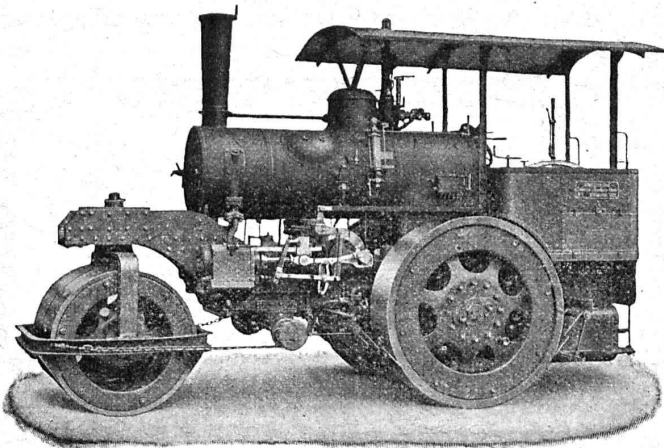
Téléphone 2338



**HUILES MINÉRALES
GRAISSE CONSISTANTE
DÉCHETS DE COTON**

Téléphone 2338

Société Suisse pour la Construction de Locomotives et de Machines, Winterthur



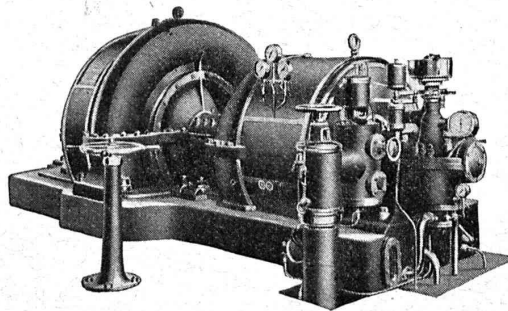
Rouleaux-Compresseurs

Construction la plus moderne
livrables très rapidement.

**Travaux de chaudronnerie
de tous genres**

DEMANDEZ PROSPECTUS ET DEVIS

R A T E A U



Turbo-soufflante de hauts-fourneaux, fournie aux
Hauts-Fourneaux de Rouen (France).

POMPES - VENTILATEURS - TURBINES - COMPRESSEURS

ROBINETTERIE GÉNÉRALE POUR EAU - GAZ - VAPEUR

SOCIÉTÉ RATEAU

Capital 25.000.000 de francs

40, Rue du Colisée, PARIS (8^{me})

Reg. du Comm. 56018, Seine

Entreprises électriques O. Burgi, Lausanne

Maison spéciale pour
la construction de lignes aériennes en tous genres

Procédés brevetés pour montage de câbles sur grandes lignes, écartant tout endommagement extérieur de ceux-ci.



Usines de Lampes Electriques Aarau S.A.

A A R A U



Lampes vides d'air et à remplissage gazeux

Marque de fabrique déposée



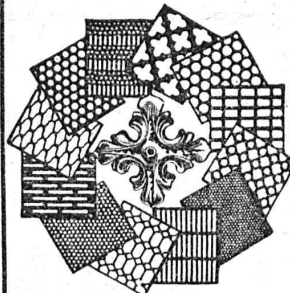
reconnu la meilleure peinture pour
l'intérieur et l'extérieur

Très brillante ou mate BI 483 g

Représentant général pour la Suisse :

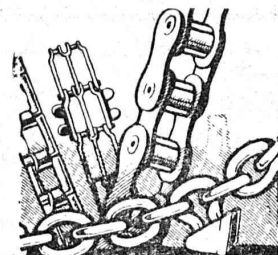
C. HAESSIG, Rue Dufour 53, BALE

Tôles perforées



H. HEER & C^o
OLTEN 7318

CHAINES



F. Oertli & C^o
NORDSTRASSE N^o 34
ZÜRICH

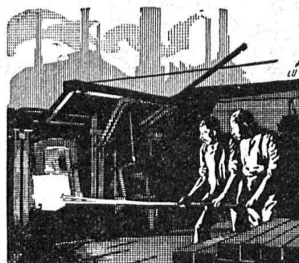


Billes
en
Acier,
Bronze

ou tout autre métal
Précision parfaite.
Qualité irréprochable

AMSLER & C^o

FEUERTHALEN -
SCHAFFHOUSE

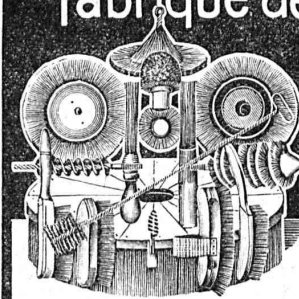


J. Walser & Co.
WINTERTHUR

Constructeurs de Cheminées
d'usines en murages de chaudières
Fours pour l'industrie céramique
chimique et métallurgique,
fours crémateurs et gazogènes
Expertises

MAISON FONDÉE EN 1880

Fabrique de Brosses métalliques



Jacq. Thoma
Winterthour (Suisse)

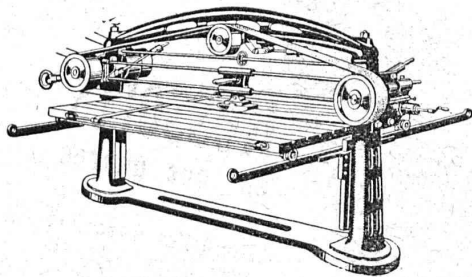
Brosses métalliques
pour toutes industries.

INDICATEUR VAUDOIS

Livre d'adresses de Lausanne et du Canton de Vaud. — Dans toutes librairies

Rauschenbach

Machines modernes à travailler le bois



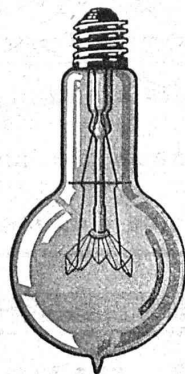
Machine à poncer et à polir
type H B S.

Demandez
catalogues et devis.

ATELIERS DE CONSTRUCTION RAUSCHENBACH S.A.
SCHAFFHOUSE

Représentant exclusif pour la Suisse Romande:
(à l'exception du Jura Bernois)

M. C. Félix, Boulevard de Grancy 8, Lausanne.



LAMPES

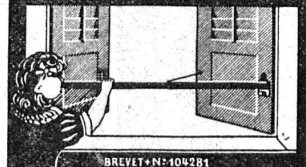
à filament étiré

1 Watt et 1/2 Watt

Fabrication exclusivement suisse

LUMIÈRE S.A.
GOLDAU (Suisse)

FERMETURE LEIST



Fermeture pour les volets de fenêtre
le plus sûr et le plus commode.

Point d'arrêts de persiennes. Point d'arrêts à scellement.

La Fermeture Leist

sert en même temps de garde-fous et
comme balustrade pour les fleurs ;
elle peut être posée facilement à tous
volets de construction moderne ou
ancienne

Ve Comptoir Suisse, Lausanne
Halle V - Stand 798

Leist - Wettler & Cie, Bâle
Mittlerstrasse 61 Téléphone. 79.41

DALLAGES DE VERRE ET BÉTON ARMÉ



Usine TARCOS S.A.

SAINT-IMIER

Matériel d'installation et Appareillage électrique

Interrupteurs, commutateurs, prises, fiches, boîtes de
dérivation, accessoires pour tubes, manchons avec porce-
laine, coudes, équerres, raccords, brides, porcelaine B. T.
Pièces détachées pour grandes séries.

Agrafes de courroies, modèle éprouvé.

Peinture métallique « FERRUBRON »

Marque de confiance

Seuls fabricants pour la Suisse :

NÆGELY, ESCHMANN & C^{ie}

Fabrique de Vernis et Couleurs : CERLIKON-ZURICH

S. A. Hasler

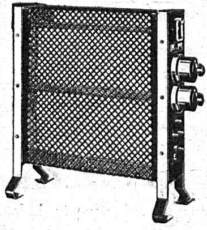
ci-devant
l'atelier des télégraphes de G. Hasler

Berne



Appareils téléphoniques

Prix-courant sur demande



S. A. KUMMLER & MATTER, Aarau

Fabrique d'appareils électriques pour chauffage et cuisson

Appareils à eau chaude à chauffage électrique à partir de 20 litres ;
construction soignée Plus de 3000 en fonction.

Fourneaux de cuisine appareils de cuisson et de chauffage.
Modèles variés. Prix très modiques.

Chauffages d'église.

PROSPECTUS A DISPOSITION



CIE. INGERSOLL-RAND

vend et loue

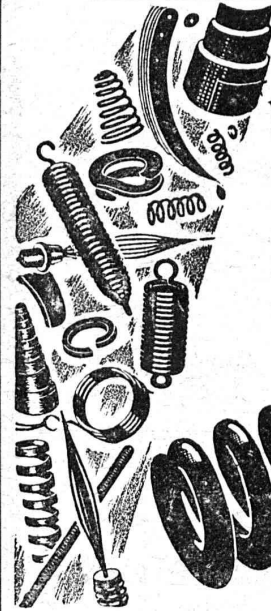
Marteaux perforateurs

Compresseurs d'air

en tous genres avec accessoires
par l'entremise de

FRITZ MARTI Soc. Anonyme, BERNE

REPRÉSENTANTS GÉNÉRAUX POUR LA SUISSE



Ressorts

en tous genres
et pour tous les buts.

Rondelles à ressort
pour fixation de vis
simples et doubles.

Rondelles en acier
pour bobines Northrop.

Broches Northrop avec
boutons en métal.

Broches pour machines
pneumatiques
et machines à bobiner

construites d'après brevet approuvé.

Fabrique de Ressorts
Feldbach - Zürich
o J. RÜEGG o

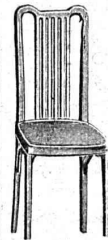


Badigeonneuse « Rapid » (par air comprimé).

Enduit ou peinture de façades.
Pour peindre et désinfecter des usines
ateliers et magasins de tous genres.
Demandez la liste N° 20.

C. Nievergelt & C^e, Zurich
Succ. de H. CORRODI-HANHART

Représentant pour la Suisse romande :
A. Schmied, 9, Chemin de Roche, Genève

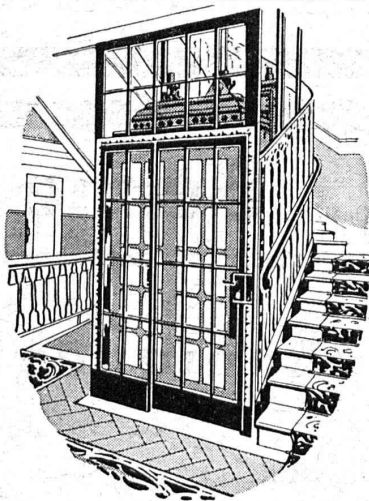


S. A. FABRIQUES DE MEUBLES Horgen-Glaris à Horgen

Maison suisse la plus importante pour

AMEUBLEMENT

de Salles de concert, théâtres, ciné-
matographes, restaurants, cafés, salles à manger,
vestibules etc.



ASCENSEURS

ET

MONTE-CHARGES

DE TOUS SYSTÈMES

Fabrique Suisse de Wagons Schlieren S. A., à Schlieren (Zurich)

REPRÉSENTANT
POUR LE CANTON DE BERNE
ET LA SUISSE ROMANDE :

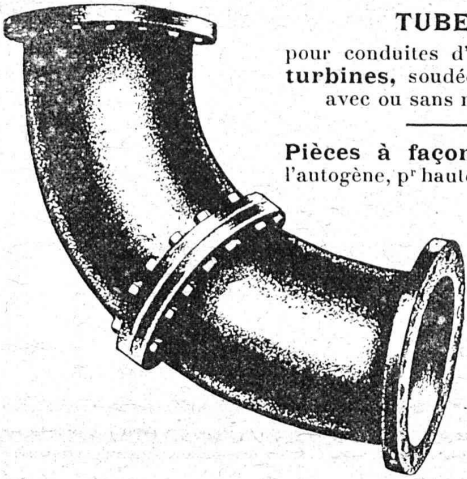
A. BERNHEIM, INGÉNIEUR
VIKTORIASTRASSE, 87 **BERNE**

CHAUDRONNERIE

TUBES

pour conduites d'eau et pour turbines, soudées et rivées, avec ou sans montage.

Pièces à façon soudées à l'autogène, p^r hautes pressions.



RICHTERSWIL

ATELIERS DE CONSTRUCTION

OERLIKON

Bureau de LAUSANNE

Gare du Flon — Téléph. 35.51

Appareils de levage électriques (grues, treuils) :

Chariots-treuils, palans. — Commandes électriques de vannes de barrage. — Controllers et appareils de tous genres pour engins de levage électriques. — Electro-aimants de levage. Engrenages à vis sans fin et groupes de commande à haut rendement.

SOCIÉTÉ SUISSE D'EXPLOSIFS CHEDDITE & DYNAMITE

Bureau à Liestal. Tél. 182.

Usines à Isleten (Ct. d'Uri) et Liestal

livre à des conditions avantageuses

DYNAMITE, explosifs de sûreté CHEDDITE & TELSITE

MÈCHES ET DÉTONATEURS

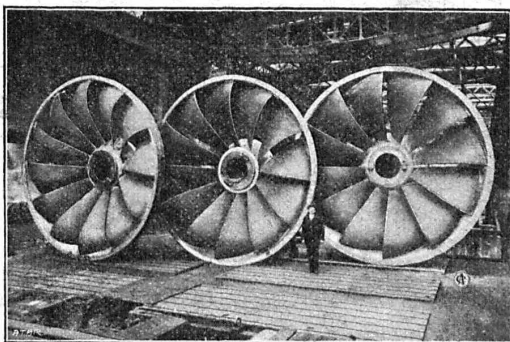
Agents généraux
pour la Suisse romande :

PETITPIERRE FILS & Co, NEUCHÂTEL

TÉLÉPHONE 3.15

TURBINES HYDRAULIQUES ATELIERS DES CHARMILLES S. A., GENÈVE

109 ROUTE DE LYON, 109



Roues des turbines de Chancy-Pougny (Suisse). Puissance 8700 CV sous 9 m de chute.

RÉGULATEURS BREVETÉS

TURBINES HYDRAULIQUES

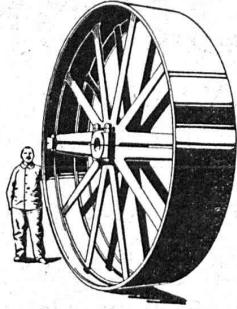
ATELIERS DES CHARMILLES S. A.

109, ROUTE DE LYON, 109

✻ GENÈVE ✻



∞ SOCIÉTÉ DES USINES DE LOUIS DE ROLL ∞
SUCCURSALE: **USINE DE CLUS** CT. DE SOLEURE



POULIES SÉRIE A.

TRANSMISSIONS MODERNES

avec paliers à graissage à bagues ou à billes.

Installations de transmissions complètes pour toutes les branches de l'industrie.

Embrayages à friction système Benn, brevetés.

Embrayages électromagnétiques à friction, brevetés en Suisse et à l'étranger.

Transmissions LÉNIX brevetées

SUCCURSALE: FONDERIE D'OLTEN

Fonte brute pour poulies et roues dentées
en tous genres

Cérésite

Hydrofuge incomparable rendant le mortier rigoureusement imperméable

Représentants généraux pour la Suisse:

H. Sigg & C^o, Schaffhouse

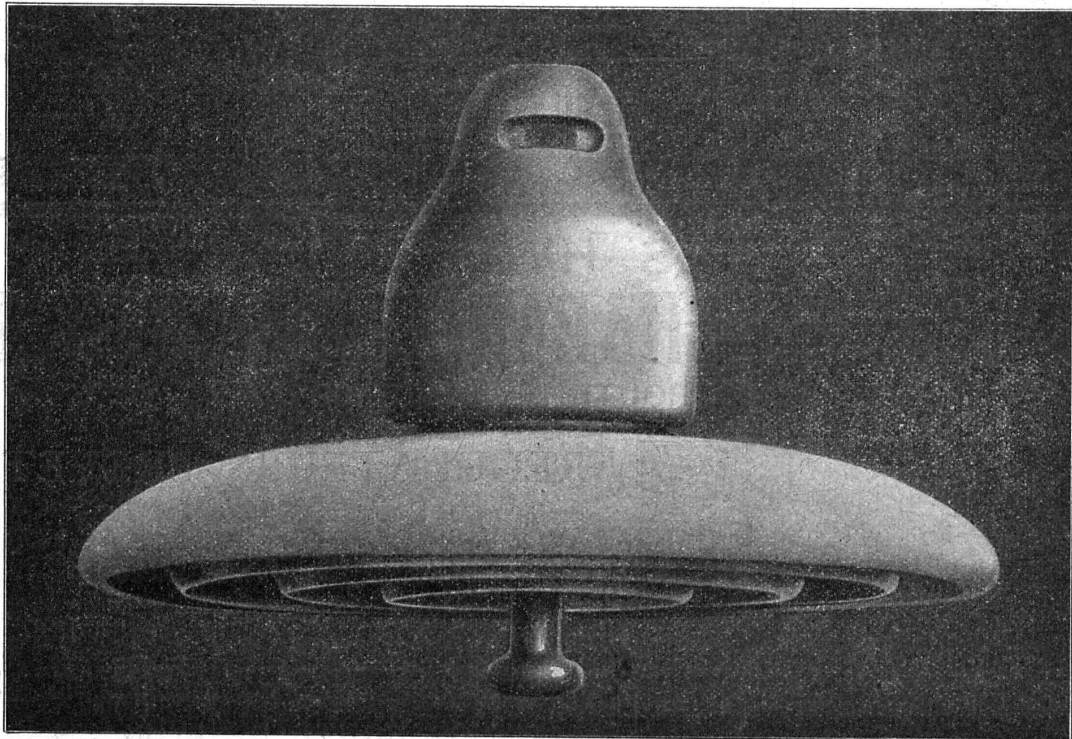
Téléph. 214 — Adr. télégraphique: CÉRÉSITE

Ka 4440

Camille Bauer, Bâle

Représentant général pour la Suisse des fabriques de porcelaine
Ph. ROSENTHAL & C^{ie}, S. A., à Selb et Markredwitz (Bavière)

Isolateurs à suspendre N° 10288 pour haute tension



Isolateurs à suspendre N° 10288 pour haute tension

Employés par les Usines électriques de la Lonza S. A., à Bâle, pour la LIGNE SION-MONTHEY (Walliser Sammelschiene)