

Zeitschrift: Bulletin technique de la Suisse romande
Band: 50 (1924)
Heft: 22

Artikel: Exposition internationale de la Houille blanche et du tourisme, à Grenoble, mai-octobre 1925
Autor: [s.n.]
DOI: <https://doi.org/10.5169/seals-39103>

Nutzungsbedingungen

Die ETH-Bibliothek ist die Anbieterin der digitalisierten Zeitschriften. Sie besitzt keine Urheberrechte an den Zeitschriften und ist nicht verantwortlich für deren Inhalte. Die Rechte liegen in der Regel bei den Herausgebern beziehungsweise den externen Rechteinhabern. [Siehe Rechtliche Hinweise.](#)

Conditions d'utilisation

L'ETH Library est le fournisseur des revues numérisées. Elle ne détient aucun droit d'auteur sur les revues et n'est pas responsable de leur contenu. En règle générale, les droits sont détenus par les éditeurs ou les détenteurs de droits externes. [Voir Informations légales.](#)

Terms of use

The ETH Library is the provider of the digitised journals. It does not own any copyrights to the journals and is not responsible for their content. The rights usually lie with the publishers or the external rights holders. [See Legal notice.](#)

Download PDF: 22.01.2025

ETH-Bibliothek Zürich, E-Periodica, <https://www.e-periodica.ch>

Exposition internationale de la Houille blanche et du Tourisme, à Grenoble, mai-octobre 1925.

Le Conseil Général de l'Isère, la Ville et la Chambre de Commerce de Grenoble, ont décidé d'organiser dans cette Ville, en 1925, une Exposition internationale de la Houille Blanche et du Tourisme.

Cette manifestation a obtenu immédiatement le patronage officiel du Gouvernement français qui l'a accréditée officiellement auprès des Gouvernements amis de la France et qui lui a en outre, accordé une importante subvention.

Cette exposition a pour but entr'autres : de bien mettre en lumière tous les immenses progrès accomplis au cours de ces dernières années, tant en France qu'à l'étranger, dans le domaine de la Houille Blanche, envisagé non seulement au point de vue de la production et de la distribution de l'énergie électrique, mais encore au point de vue de toutes les applications de l'électricité ; puis dans le domaine du Tourisme proprement dit, de l'hôtellerie et de toutes les industries touristiques :

La division de la Houille Blanche comprendra :

1° Un grand palais de l'énergie, de 3500 m², à l'intérieur

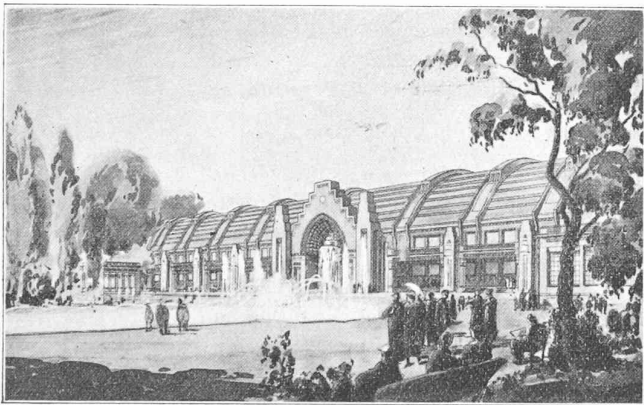


Fig. 1. — Palais de la Houille Blanche.

duquel sera aménagé tout ce qui concerne plus spécialement la technique des hautes et basses chutes, savoir : l'équipement hydraulique des torrents et rivières, les conduites forcées et le matériel de chaudronnerie correspondant, les turbines et leurs régulateurs, les dynamos, les transformateurs et tous les appareils mécaniques connexes, les lignes de transport à toutes tensions et l'appareillage des réseaux, l'utilisation sur place de l'énergie électrique par les procédés de l'électrochimie et de l'électrometallurgie et d'une façon générale, tout ce qui concerne la production, l'utilisation immédiate et le transport à distance de l'énergie électrique.

Ce palais sera réservé à l'industrie française de la Houille Blanche, et devant sa façade seront installées de puissantes cascades et fontaines lumineuses. (Fig. 1.)

Des constructions particulières seront affectées à la Section étrangère de cette même industrie appartenant aux nations alliées ou amies.

2° Un palais réservé à l'application de l'électricité, aux moyens de transport, et à toutes les industries se rattachant à l'utilisation industrielle et aux multiples applications si diverses de l'électricité.

La traction électrique et les appareils d'électricité médicale seront compris dans ces applications ;

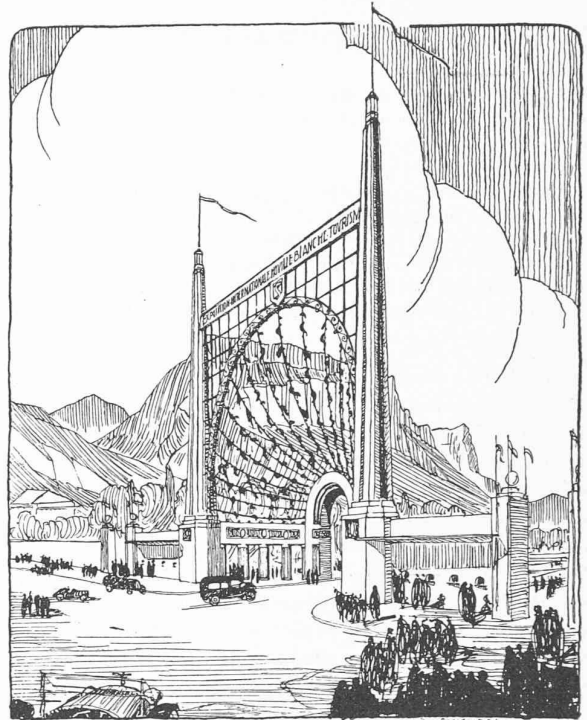


Fig. 2. — Entrée de l'exposition.

3° Une maison d'habitation, comprenant toutes les applications les plus modernes de l'électricité, à la vie urbaine, comme à la vie familiale : éclairage, chauffage, cuisine, hygiène, toilette, nettoyage et entretien, transport d'objets divers, ascenseurs, téléphone ordinaire, télégraphie et téléphonie sans fil, etc., avec démonstrations pratiques permanentes de toutes ces utilisations ;

4° Une ferme modèle pour la démonstration vivante de toutes les applications de l'électricité à l'exploitation agricole moderne : cultures, outillages divers, nécessaires à la ferme, traite des vaches, beurrerie, fromagerie, distilleries électriques, etc., etc....

Nous reproduisons trois dessins perspectifs d'ouvrages qui seront édifiés sur l'emplacement de l'Exposition dont le service d'architecture a été placé sous la direction de M. Jausseley, Grand Prix de Rome, professeur à l'École des Beaux-Arts de Paris. Le Commissariat général de l'Exposition est domicilié, à Grenoble, rue de France.

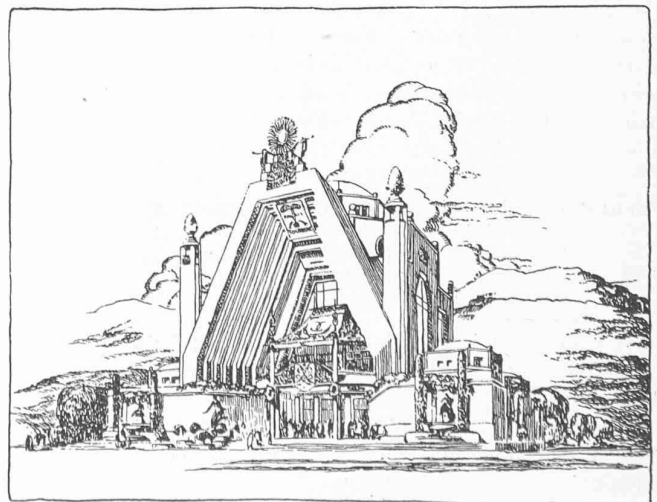


Fig. 3. — Palais du tourisme.