

**Zeitschrift:** Bulletin technique de la Suisse romande  
**Band:** 50 (1924)  
**Heft:** 4

## Werbung

### Nutzungsbedingungen

Die ETH-Bibliothek ist die Anbieterin der digitalisierten Zeitschriften. Sie besitzt keine Urheberrechte an den Zeitschriften und ist nicht verantwortlich für deren Inhalte. Die Rechte liegen in der Regel bei den Herausgebern beziehungsweise den externen Rechteinhabern. [Siehe Rechtliche Hinweise.](#)

### Conditions d'utilisation

L'ETH Library est le fournisseur des revues numérisées. Elle ne détient aucun droit d'auteur sur les revues et n'est pas responsable de leur contenu. En règle générale, les droits sont détenus par les éditeurs ou les détenteurs de droits externes. [Voir Informations légales.](#)

### Terms of use

The ETH Library is the provider of the digitised journals. It does not own any copyrights to the journals and is not responsible for their content. The rights usually lie with the publishers or the external rights holders. [See Legal notice.](#)

**Download PDF:** 18.03.2025

**ETH-Bibliothek Zürich, E-Periodica, <https://www.e-periodica.ch>**

# BULLETIN TECHNIQUE DE LA SUISSE ROMANDE

ORGANE AGRÉÉ PAR LA COMMISSION CENTRALE POUR LA NAVIGATION DU RHIN

Organe en langue française de la  
SOCIÉTÉ SUISSE DES INGÉNIEURS ET DES ARCHITECTES

ainsi que de

la Société vaudoise des Ingénieurs et des Architectes, de l'Association des Anciens Elèves de l'Ecole d'Ingénieurs de l'Université de Lausanne et des Groupes Romands de la G. e. P.

### ABONNEMENTS :

Suisse : 1 an, 12 francs

Etranger : 14 francs

Pour sociétaires :

Suisse : 1 an, 10 francs

Etranger : 12 francs

Prix du numéro :  
75 centimes.

Pour les abonnements  
s'adresser à la librairie  
F. Rouge & C°, à Lausanne.

### COMITÉ DE RÉDACTION

Président : P. PICCARD, ingénieur, à Genève.  
Secrétaire : EDM. EMMANUEL, ingénieur, à Genève.

### MEMBRES :

*Fribourg* : MM. F. BROILLET, architecte; J. LEHMANN, ingénieur cantonal; R. DE SCHALLER, architecte. — *Vaud* : MM. EPITAUX, architecte; W. GRENIER, ingénieur, professeur honoraire de l'Université de Lausanne; E. JOST, architecte; CH. THEVENAZ, architecte. — *Genève* : MM. L. ARCHINARD, ingénieur; E. IMER-SCHNEIDER, ingénieur-conseil; RENE NEESER, ingénieur; CH. WRIBEL, architecte. — *Neuchâtel* : MM. ED. ELSKES, ingénieur; A. MEAN, ingénieur cantonal; E. PRINCE, architecte. — *Valais* : MM. J. COUCHEPIN, ingénieur, à Martigny; HAENNY, ingénieur, à Sion.

REDACTION : H. DEMIERRE, ingénieur.  
VEVEY, Rue de la Madeleine, 15.

### CONSEIL D'ADMINISTRATION DU BULLETIN TECHNIQUE

E. IMER-SCHNEIDER, ingénieur-conseil, *président*;  
J. CHAPPUIS, ingénieur. — A. DOMMER, ingénieur. — H. MEYER, architecte.  
F. ROUGE, libraire.

### ANNONCES :

50 centimes la ligne  
Rabais pour annonces répétées

Demandez tarif spécial  
pour fractions de pages à

*l'Indicateur Vaudois*  
(Société Suisse d'Édition)  
Jumelles, 4, Lausanne.

## HARTMANN & BRAUN

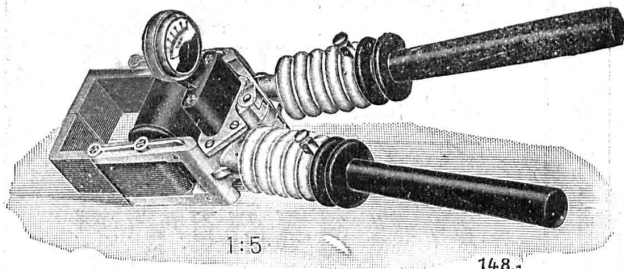
S. A.

Francfort-sur-Mein



Représentant pour la Suisse :

## CAMILLE BAUER BALE



## Pinces système Dietze

Petit modèle jusqu'à 100 ampères  
Modèle moyen » 500 »  
Grand modèle » 1000 »

DEMANDEZ LE PRIX-COURANT S. V. P.

# Téléphonie automatique

Brochures sur demande!

S.A. Des Produits Electrotechniques

## SIEMENS

Lausanne

Berne

Zurich



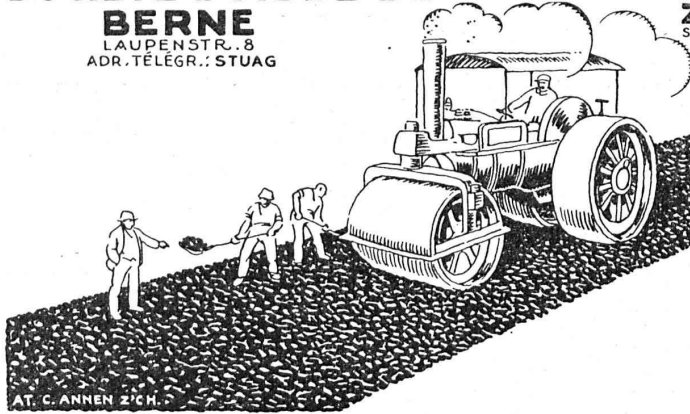
# SOCIÉTÉ SUISSE DE CONSTRUCTION DE ROUTES S.A.

**BERNE**

LAUPENSTR. 8  
ADR. TÉLÉGR.: STUAG

**ZÜRICH**  
STEINWIESSTR. 40

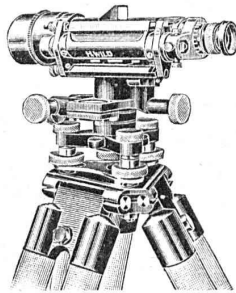
**LAUSANNE**  
PETIT CHÊNE 22



AT. C. ANNEN Z'CH.

*Maison la plus importante,  
spécialisée dans la construction  
de routes:*

Tarmacadam, Systèmes Aeberli et  
Philippin, Cylindrages de routes,  
Goudronnages superficiels, Asphalte  
coulé, comprimé et cylindré, Pavés  
ordinaires, Pavés mosaïques,  
Fournitures de pavés et gravier cassé



LE NIVEAU  
PARFAIT

## Les Niveau et Théodolite WILD

sont les meilleurs instruments de géodésie.

□ □ □ □ □ □ □ □

Prix avantageux.

Demandez catalogues à la

**Société Anon. de Vente - Heerbrugg**  
des instruments de géodésie Henri Wild (St-Gall)

## Ebol

Enduit noir pour l'augmentation de l'étanchéité  
du béton. Protège le béton et les métaux contre  
l'eau acidulée, les eaux de terrains maré-  
cageux, etc. **Moyen anti-rouille.**

DEMANDEZ PRIX ET ÉCHANTILLONS

E. BECK, fabricant de produits d'asphalte, PIETERLEN

GRUES  
PALANS  
ASCENSEURS  
MONTE-CHARGES  
MOTEURS  
électriques  
1/100 ÷ 30 HP

**SCHINDLER & C<sup>IE</sup>**  
LUCERNE  
maison fondée  
1874

## Société Suisse des Explosifs

Usine et siège à GAMSEN près Brigue (Valais)

Explosifs de sûreté :

# GAMSITE

PLASTAMMITE ◦ SIMPLONITE

Dynamites à tous dosages

Dynamite „Antigel“

Mèches et Détonateurs

Tous accessoires pour le tir des Mines

Télégrammes : „Explosifs-Brigue“

Téléphone : N° 15, Brigue



Vous trouverez  
**Meules** Corindon et Carborundum  
**Pierres** Carborundum, India, Arkansas  
**Toiles, grains et poudres** Carborundum  
 aux prix et qualités avantageux chez  
**Werner Gürtler, Winterthour**

**ALBATRE** Articles d'éclairage  
**Pierre Fournaise**  
 Seule fabrique pour ces articles en Suisse  
 159, Zollikerstr. Zürich Tél. Hott. 75.42  
**IMPRIMERIE LA CONCORDE, Jumelles, 4, LAUSANNE**  
*Imprimés en tous genres.*

Notre **MONTE - CHARGE RAPIDE « HEXE »**  
*vitesse d'élévation 30 - 60 m.*  
 répond aux exigences de la construction moderne  
*Avantages:* Construction solide. Possibilité de faire pivoter la charge à n'importe quelle hauteur.  
 Permet l'adaptation d'une grue pour élever des poutres, marches d'escaliers, etc.  
 Force de portée 500-1000 kgs. Rendement énorme non atteint jusqu'à ce jour.  
**Robert Aebi & C<sup>ie</sup>, S. A., Zurich I**  
 Machines et outils pour Entrepreneurs. — Matériel roulant.

**Société des USINES de LOUIS de ROLL**  
 Succursale : FONDERIE DE BERNE, à Berne.  
 Lettres et Télégrammes : Fonderie de Berne, à Berne. Téléphone 10.66



**Appareils de levage :** Ponts roulants, grues pivotantes, grues de chargement, etc., pour commande à bras et commande électrique.  
**Matériel de chemins de fer :** Ponts tournants et chariots transbordeurs, branchements et croisements pour voies normales et voies étroites, Barrières.  
**Chemins de fer de montagne :** Funiculaires complets, avec freins spéciaux (systèmes brevetés), depuis 1898 94 exécutions.  
**Superstructures à crémaillère :** Systèmes : Riggenbach, Abt, Strub, Peter, etc.  
**Barrages :** Installations métalliques et mécaniques pour barrages et canaux, grilles, machines pour nettoyer les grilles, treuils, etc.  
 Renseignements sur des installations faites, références. Projets et Devis sont à disposition.

**BAUMANN & C<sup>ie</sup>**  
 Ateliers pour la construction de Ressorts en tous genres.  
**RUTI (ZURICH)**  
  
**RESSORTS EN FIL D'ACIER DE 0,2-50 mm. D'ÉPAISSEUR**  
 en fil de laiton, nickel et bronze pour toutes machines et appareils  
**RESSORTS EN TOLE D'ACIER TREMPÉ BLEUI**  
**RONDELLES A RESSORT**  
**Articles techniques pour l'industrie textile**  
*Calculs pour la capacité de charge à disposition de nos clients.*

**Nos spécialités brevetées :**  
**GRUES A TOUR PIVOTANTES**  
**MONTE-CHARGES RAPIDES**  
 débrayage automatique  
**BÉTONNIÈRES**  
**TREUILS RAPIDES**  
 etc., etc., etc.  
**Société Générale de**  
**Matériel d'Entrepreneurs, S. A., Zurich**  
 21°, Rue Weinberg Tél. Hottingen 90.99

# FONDERIE PAUL PERRET & C<sup>ie</sup>, LAUSANNE

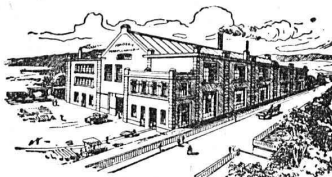
Rue de Genève - Tél. 26.60

Maison fondée en 1895

Rue de Genève - Tél. 26.60

## Fonderie de Fer

Fontes pour machines sur modèles et au trousseau, jusqu'à 10,000 kg. — Fontes de bâtiments et de voirie. Articles en séries. Fontes spéciales pour l'industrie chimique.



## Fonderie de Cuivre

Bronzes phosphoreux, aluminium et tous autres alliages. — Installation moderne. Machines à mouler. — Livraisons rapides.

**Nouveau !**

breveté

**Important !**

breveté

# SUBOX

La couleur à base de plomb qui fera époque ; expérimenté depuis plusieurs années ; emploi très avantageux.

## Métallisation par simple enduit.

Meilleure protection contre toutes les intempéries auxquelles seraient exposés :

Fer, Fer-blanc, Bois, Ciment, Carton, Eternit, etc.

## Subox - Rongeur de Rouille

Se suffit à lui-même ; ne nécessite pas d'autre couleur. (Nuance gris foncé.)

Fabrication par S. A. SUBOX, Langstr., 187, Zurich 5

Représentant général pour la Suisse :

PAUL KUONI, Sonnenquai, 3, Zurich I.

Représent. p<sup>r</sup> les cantons de St. Gall, Thurgovie & Appenzell : S. A. SALZMANN & C<sup>ie</sup>, Geltenwilenstr. 18, St. Gall.

Demandez prospectus et offres.

## Asphalte naturel de Travers

Seules mines d'Asphalte en Suisse.

Reconnu le meilleur Asphalte

Représentants pour la Suisse :

**E.-R. Zetter & C<sup>o</sup>,**  
à Soleure

Maison fondée en 1843.



Marque de fabrique.

## BÜHLER FRÈRES S. A.

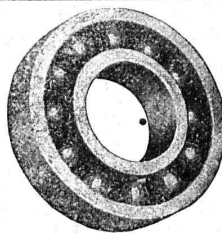
PAPYRUS

Kasernenstr. 5

ZURICH 4

Tél. Selnau 29.55

Papiers à ca'quer pour détails, à dessiner, quadrillés.  
Toile transparente. Papiers d'emballage.



ROULEMENT A BILLES

**D. W. F.** pour tout emploi.

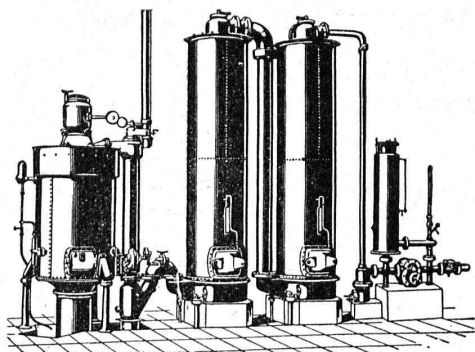
Grandeurs normales en stock à Zurich

Paliers de machines munis de Roulements à billes D. W. F.

REPRÉSENTANT :

D<sup>r</sup> Hoigné, ci-devant M. Schoch et C<sup>o</sup>  
Münsterhof, 14, Zurich I

## Société Suisse pour la Construction de Locomotives et de Machines WINTERTHUR



## Gazogènes "Winterthur"

pour la gazéification de charbons  
tourbe, déchets de bois, etc.

Utilisation rationnelle et économique du gaz  
pour le chauffage de fours à tremper, à cémenter,  
à recuire, à souder, etc., etc.  
pour l'industrie textile et l'industrie chimique, etc.

Construction simple et entretien facile.  
:: Prospectus et devis sur demande ::

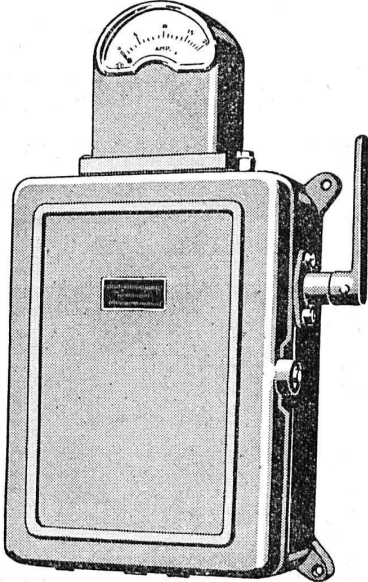
# CHARLES MAIER & C<sup>IE</sup>

FABRIQUE D'APPAREILS ÉLECTRIQUES, SCHAFFHOUSE

Bureau :  
5, Grand-Chêne

Bureau de LAUSANNE (Suisse)  
Téléphone 53.28

Adr. télégr. :  
Maierélec, Lausanne



Gros appareillage

Tableaux de distribution

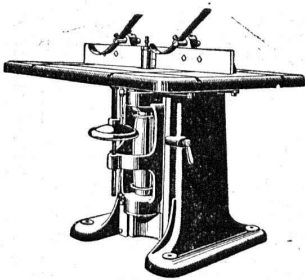
Coffrets de manœuvre

Appareillage pour montage  
en plein air



## Rauschenbach

### Machines modernes à travailler le bois



Toupie, Mod. K. M.



Demandez  
catalogues et devis.

ATELIERS DE CONSTRUCTION RAUSCHENBACH S.A.  
SCHAFFHOUSE

Représentant exclusif pour la Suisse Romande:  
(à l'exception du Jura Bernois)

M. C. Félix, Boulevard de Grancy 8, Lausanne.

## FONTES HÉMATITES

de moulage et d'affinage.

### FRANCILLON & C<sup>ie</sup>, S. A.

Maison fondée en 1722 LAUSANNE Maison fondée en 1722

❑❑ CALCULS DE STABILITÉ ❑❑  
Projets - Devis - Mise en soumission - Surveillance - Expertise  
BÉTON ARMÉ et CONSTRUCTIONS DIVERSES

**A. PARIS,** Ingénieur-Conseil indépendant  
des brevets et des entreprises

Petit Beaulieu, av. Beaulieu LAUSANNE :: Téléph. 46.92

## Travaux d'asphaltage

en tous genres.

**Plaques isolatrices** en Asphalte  
en toutes épaisseurs et en tous genres.

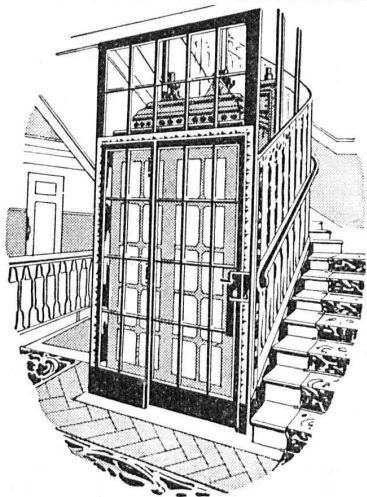
**Parquet sur asphalte**

**Asphalte isolant**

**HENRI BRÄNDLI, HORGEN**

Fabrique d'Asphalte, de Carton bitumé et de Ciment ligneux.

Téléphone 38.



# ASCENSEURS ET MONTE-CHARGES DE TOUS SYSTÈMES

Fabrique Suisse de Wagons Schlieren S. A., à Schlieren (Zurich)

REPRÉSENTANT  
POUR LE CANTON DE BERNE  
ET LA SUISSE ROMANDE:

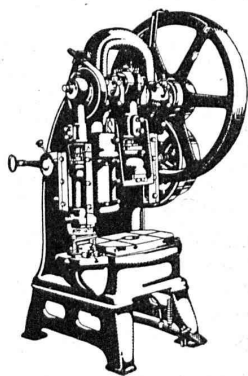
A. BERNHEIM, INGÉNIEUR  
VIKTORIASTRASSE, 87 BERNE



## Usines de Lampes Electriques Aarau S.A. A A R A U



Lampes vides d'air et à remplissage gazeux



## L. SCHULER

Fondée en 1839 Göppingen (Wurtemberg) Plus de 1500 ouvriers

La plus ancienne et plus importante usine allemande ayant comme spécialité la construction de :  
Presses à excentrique. Presses à friction. Machines à découper les encoches. Cisailles. Machines spéciales et Outils pour travailler la tôle et les métaux.

Représentant pour la Suisse romande :

**RUBIN & WELTI, Ingénieurs, LAUSANNE**

Avenue des Alpes, 34

Téléph. 44-74

## Les Services d'Eau

emploient en cas de

pénurie d'eau

les **Compteurs d'eau D.R.D.**

de la fabrique

**Metrum S. A.**

généralement appréciés.

**Wallisellen - Zurich**

Téléphone 12 Adr. télégr. : Metrum.

## " FIM " FABRIQUE D'INSCRIPTIONS EN MÉTAL AEBISCHER & C<sup>IE</sup>, VEVEY

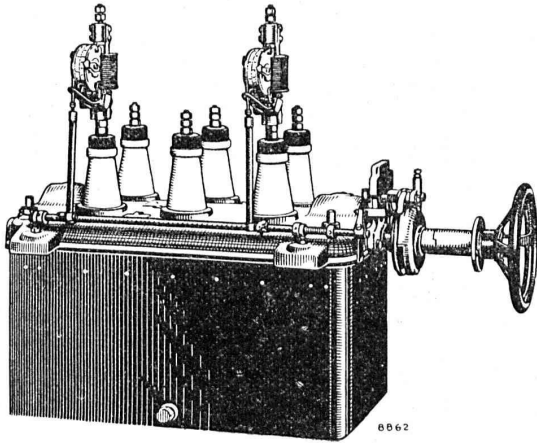
Fournit aux meilleures conditions et aux prix les plus avantageux, des plaques pour machines, appareils de chauffage, automobiles, moteurs, turbines et appareils divers.

Représentant exclusif pour la Suisse romande de MM. DAUBENMEIER & MEYER, fabrique de plaques, insignes, cadrans, etc., par procédé chimique et estampés.

SOCIÉTÉ ANONYME

# BROWN, BOVERI & C<sup>ie</sup>, BADEN (Suisse)

Bureau Technique pour la Suisse Romande : Lausanne, Avenue de la Gare, 3 :: Téléphone 2159



## Interrupteurs à huile

pour commande à la main et à distance

adossés de

### Relais à déclenchement direct

et à action différée

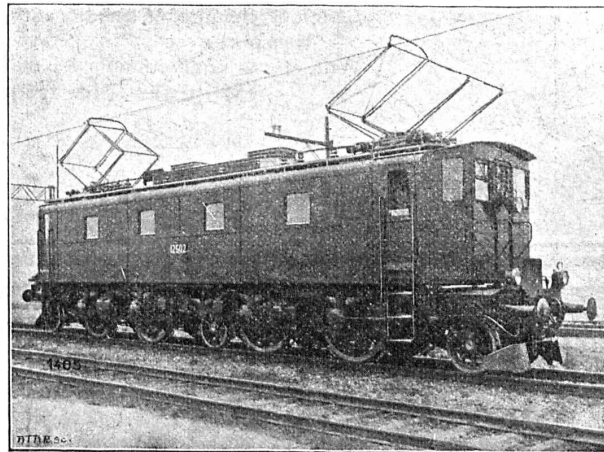
SECTIONNEURS FUSIBLES  
MATÉRIEL DE LIGNE

# SÉCHERON

TRACTION ÉLECTRIQUE

TRANSFORMATEURS

Locomotives, Automotrices  
Tracteurs, Tramways  
à courants alternatifs  
et continu



Transports d'énergie  
par courant continu  
à haute tension  
Système « Série »

LOCOMOTIVE « SÉCHERON » TYPE IBI + BI 2400 (HP.  
pour la ligne du Saint-Gothard  
des Chemins de Fer Fédéraux Suisses.

Survolteurs — Dévolteurs — Régulateurs — Machines pour l'Electrochimie et la Radiotélégraphie

**SOCIÉTÉ ANONYME DES ATELIERS DE SÉCHERON — GENÈVE**

CAPITAL: DIX MILLIONS DE FRANCS

Ci-devant: COMPAGNIE DE L'INDUSTRIE ÉLECTRIQUE et MÉCANIQUE



# SULZER

**ARMATURES  
et  
PIÈCES DE TUYAUTERIE**

pour  
vapeur, eau, acides, gaz, air etc.

Catalogues sur demande.

**SULZER FRÈRES, SOCIÉTÉ ANONYME, WINTERTHUR**



## ACIÉRIES THOS. FIRTH & SONS LTD., SHEFFIELD (ANGLETERRE)

REPRÉSENTANT GÉNÉRAL POUR LA SUISSE :

Téléphone : Hottingen 49.55    **G. LECOULTRE**    Höschgasse 75, ZURICH 8

Premiers fabricants des aciers inoxydables « FIRTH STAINLESS » pour tous les usages, en barres, tôles, fils, tubes, pièces forgées, pièces coulées, etc. — Aciers rapides « SPEEDICUT », aciers pour outils, aciers de construction, pièces de forge, outillage, etc, etc.

**S T O C K   A   Z U R I C H**



## GÉTAZ, ROMANG, ÉCOFFEY (S.A.)

Lausanne, Vevey, Genève  
Montreux, Châtel St-Denis

Matériaux de constructions  
**GRANIT DU TESSIN**

CERESITE, produit idéal pour rendre le mortier étanche

Fabriques de **Carreaux en ciment** pour dallages  
**Tuyaux en ciment**  
**Carreaux céramiques** pour dallages et revêtements  
**Articles sanitaires** pour toilettes, bains, W.C., etc.  
Exposition permanente à Lausanne, Vevey et Genève

Produits réfractaires et isolants :: **Bois de construction**

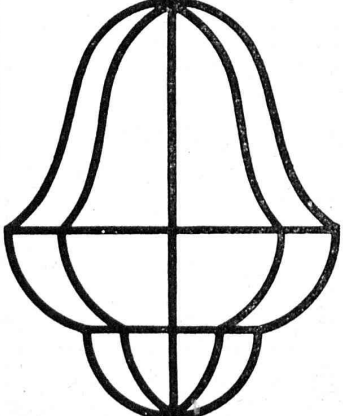
# Ventilateurs Meidinger

pour tous les besoins de l'industrie



Aération, chauffage à air, séchage, dépoussiérage,  
transport de copeaux, tirage mécanique  
Ventilateurs pour cubilots, feux de forges, etc.  
**Moteurs électriques**

## G. Meidinger & Cie, Bâle



## Carcasses d'abat-jour

exécution très soignée,  
soudées à l'autogène.

**Emile Scholer**  
Bâle I

Demandez le nouveau  
catalogue.

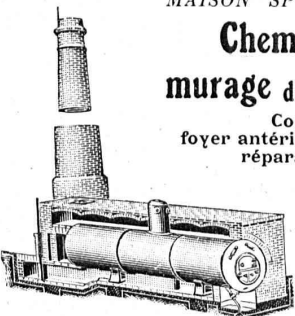
## PIETRO ROMEGIALLI, ZURICH 3

Bubenbergstrasse, 2    Bubenbergstrasse, 2

MAISON SPÉCIALE pour

### Cheminées d'usines et murage de chaudières à vapeur

Construction de fours,  
foyer antérieur, fondement de machines,  
réparations en tous genres.



Continuellement stock de pierres réfractaires pour autel à évent. pour chaudières à vapeur, en trois grandeurs.

Adresse télégr. : Hochkaminbau Zurich  
Téléphone : Selnau 85.22.