

Zeitschrift: Bulletin technique de la Suisse romande
Band: 50 (1924)
Heft: 6

Werbung

Nutzungsbedingungen

Die ETH-Bibliothek ist die Anbieterin der digitalisierten Zeitschriften. Sie besitzt keine Urheberrechte an den Zeitschriften und ist nicht verantwortlich für deren Inhalte. Die Rechte liegen in der Regel bei den Herausgebern beziehungsweise den externen Rechteinhabern. [Siehe Rechtliche Hinweise.](#)

Conditions d'utilisation

L'ETH Library est le fournisseur des revues numérisées. Elle ne détient aucun droit d'auteur sur les revues et n'est pas responsable de leur contenu. En règle générale, les droits sont détenus par les éditeurs ou les détenteurs de droits externes. [Voir Informations légales.](#)

Terms of use

The ETH Library is the provider of the digitised journals. It does not own any copyrights to the journals and is not responsible for their content. The rights usually lie with the publishers or the external rights holders. [See Legal notice.](#)

Download PDF: 22.01.2025

ETH-Bibliothek Zürich, E-Periodica, <https://www.e-periodica.ch>

Société Suisse d'Explosifs
Cheddite & Dynamite
 Téléphone 182 LIESTAL Téléphone 182

EXPLOSIFS

de sûreté de tout genre et de toute puissance
 Dynamites, Mèches et Détonateurs
Cheddite, Telsite.
 Agents généraux pour la Suisse Romande :
PETITPIERRE Fils & C^{ie}, Neuchâtel
 Téléphone 3.15.

Demandez à vos fournisseurs les
 véritables **OUTILS** Marque
R. STOCK & C^{ie}
 Mèches hélicoïdales en acier carbone et
 acier rapid. — Alésoirs, fraises, tarauds, etc.
 Dépositaires : Tous les bons magasins d'outillage et
 de quincailleries.
 Dépositaire général pour la Suisse :
N. STRUBL-OTT, BALE

W. BAUMANN
HORGEN
 SUISSE

Maison fondée en 1860

Représentant pour Genève :
 M. Albert Guelpa, rue Petitot, 3



Volets à rouleaux. Stores à lames prismatiques
Volets à panneaux. Paravents



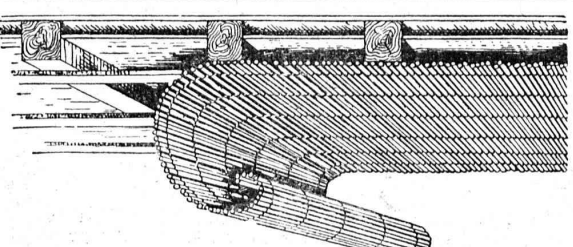
Modèles et
Poulies en bois
 pour toutes industries sont fabriqués comme
 spécialité par
A. KREBSER Fabr. de poulies, **Effretikon** (Zurich)
 Téléphone N° 16. — Prompte exécution.

Portes blindées

munies des derniers perfectionnements
 anti-chalumeaux
 à l'abri du feu et de l'effraction
 fabriqués par la maison

A. & R. WIEDEMAR
 à Berne

Fondée en 1862 Fondée en 1862
 Médaille d'Or : Exposition Nationale Suisse, Berne 1914



Lattis V. S. en roseaux
 pour plafonds d'un seul tenant, économiques, isolants.
 Epargnent matériel, travail et salaires. Echantillons sur demande.

TISSERIES de ROSEAUX RÉUNIES, ZURICH 1
 Téléphone : Selnau 78.28

BANQUE CANTONALE NEUCHATELOISE

CONCOURS

La Banque Cantonale Neuchâteloise ouvre un concours entre les architectes neuchâtelois ou domiciliés dans le Canton de Neuchâtel, pour l'étude d'un projet d'Hôtel destiné à sa Succursale de La Chaux-de-Fonds.

Le programme du concours et les pièces annexes seront remis aux intéressés par la Banque Cantonale Neuchâteloise, Succursale de La Chaux-de-Fonds, contre une finance de Fr. 5. —

Cette somme sera restituée aux concurrents qui auront justifié de leur participation au concours et qui auront rempli les conditions du programme.

Le concours est ouvert jusqu'au 14 juin 1924.

Neuchâtel, le 1^{er} mars 1924.

Banque Cantonale Neuchâteloise
 Le Directeur :
 DIETSCHY.

CONCOURS INTERNATIONAL

pour l'alimentation en eau des villes d'Athènes, du Pirée et environs.

La Légation de Grèce, à Berne, porte à la connaissance des intéressés que les offres de participation à ce concours seront acceptées au *Ministère des Communications*, à Athènes, jusqu'au 30 juin a. e. P 2070 X.

A VENDRE

1 machine à fraiser Brown & Sharp N° 11½ avec ses accessoires, en parfait état. Prix très avantageux. S'adresser à *Fabrique du Parc S. A.*, rue du Parc 116, La Chaux-de-Fonds. P. 21255 C.

A VENDRE

à prix très favorables et avec garantie, plusieurs compresseurs d'air usagés, mais en très bon état, 1-2 m³ d'air aspiré à la minute.

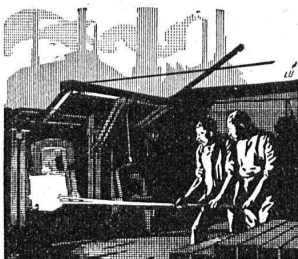
H.FLOTTMANN & Cie, Renggerstr., 86, ZURICH
 Tél. S. 1671. — Télégrammes : Flottmann.

Intéressant pour entreprises générales

USINES - VILLAS - CHALETS
MAISONS ÉCONOMIQUES

Techn. - ARCHITECTE

dipl. actuell. 1^{er} place entreprise suisse et étranger, routine. Procédés rapides constructions bon marché, riches, **cherche 1^{re} place**, évent. d'accord d'entreprendre Régions, **propagande, plans**, conduite de travaux. Offres sous chiffre V 1953 A à *Publicitas, Lausanne.*



J. Walser & Co. WINTERTHUR

Constructeurs de Cheminées
d'usines en murages de chaudières
fours pour l'industrie céramique
chimique et métallurgique,
fours crématoires et gazogènes
Expertises

MAISON FONDÉE EN 1860

A vendre

à des conditions très avantageuses, environ 1000 ferrures galvanisées pour isolateurs, Sic. F. N° 28, Gerlafingen, avec contre-plaques mi-roudes, usagées, mais en bon état.

S'adresser sous P 8502 N, à *Publicitas, Neuchâtel.*

TRADUCTIONS

techniques et littéraires d'Allemand en Français par

INGÉNIEUR

Ecrire sous chiffre 127 R. à *l'Indicateur Vaudois, Lausanne.*

Bovard & Bugnion

ci-devant : **Mathey-Doret & Cie**

Brevets d'invention

Marques - Dessins et Modèles

Bollwerk, 17 **BERNE** Bollwerk, 17

Dessinateur-architecte

sérieux, connaissant bien construction et devis est *demandé d'urgence.*
Envoyer références et prétentions à M. E. Réess, architecte, à *Montbéliard (Doubs), France.*

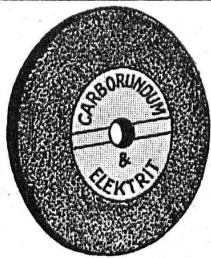
VENTILATION S. A.

Filtres
Turbines à air
Ventilateurs

Stæfa

Ateliers à St-Louis (Alsace)

Humidification — Chauffage — Ventilation générale —
Réduction des buées — Dépoussiérage des cardes par le vide — Transport de copeaux — Séchoirs perfectionnés



Vous trouverez

Meules Corindon et Carborundum
Pierres Carborundum, India, Arkansas
Toiles, grains et poudres Carborundum

aux prix et qualités avantageux chez

Werner Gürtler, Winterthur

IMPRIMERIE LA CONCORDE

Direction :

Th. Pache-Tanner
J. Pache-Vuitel

LAUSANNE

JUMELLES, 4
Téléphone 35 95

Impressions commerciales et artistiques

Tirages en couleurs, illustrations, Labeurs

Journaux, volumes, brochures, catalogues

Circulaires :: Enveloppes :: Programmes

Cartes de visite et d'adresse, Obligations

Faire-part, Registres :: Algèbre, Musique

Offres d'exploitation de Brevets d'invention

IMER & DE WURSTEMBERGER

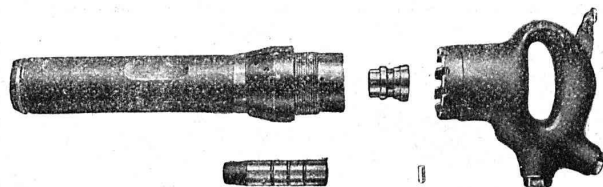
ci-devant

E. IMER-SCHNEIDER INGENIEUR CONSEIL **GENÈVE**

Les propriétaires des brevets suisses suivants désirent entrer en relation avec des fabricants suisses, en vue de la fabrication des articles brevetés et seraient disposés à céder des licences d'exploitation ou à vendre leurs brevets :

- N° 98090 du 25 février 1921, **Herbert Logan Barr**, pour : « Classeur de folios de comptabilité ».
- N° 98091 du 25 février 1921, **Herbert Logan Barr**, pour : « Classeur de folios de comptabilité ».
- N° 97813 du 22 mars 1921, **Richard Hawke Rogers**, pour : « Armature pour la construction de planches en béton armé ».
- N° 92803 du 31 mars 1920, **Lorenzi Valenti**, pour : « Carburateur pour moteurs à explosions ».
- N° 96080 du 30 mars 1921, **William Henry Illingworth**, pour : « Coupe-circuit électrique » et N° 96250 du 30 mars 1921, pour « Interrupteur-coupe-circuits pour circuits électriques ».
- N° 56611 du 12 avril 1914, **Automatic Printing Machines Limited**, pour : « Mécanisme de fourniture des feuilles pour presses à imprimer et autres machines employant du papier ».
- N° 73317 du 20 mars 1916, **Fred. Eug. Bright**, pour : « Machine pour le polissage ou finissage de pièces métalliques de tous genres ».
- N° 71120 du 29 mars 1915, **Peder Wessel**, pour : « Limiteur de courant à fil chaud pour courant alternatif ».

Prière d'adresser les offres ou propositions à **MM. Imer & de Würstemberger**, ci-devant **M. E. Imer-Schneider**, Ingénieur-Conseil, 59, rue du Stand, à **Genève**, qui les transmettront à qui de droit.

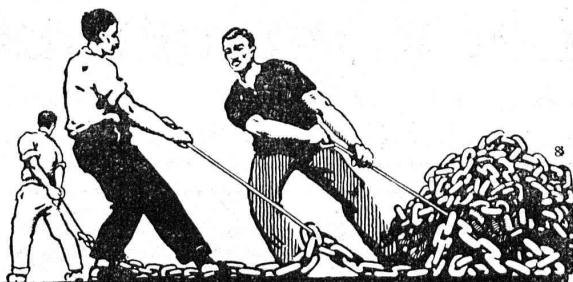


INSTALLATIONS D'AIR COMPRIMÉ

Pistolets pulvérisateurs



Forchstrasse, 34



UNION SOCIÉTÉ ANONYME À BIENNE

Première fabrique Suisse de Chaînes soudées par procédé électrique breveté.

USINE À MÂCHE.

Chaînes en tous genres pour l'Industrie.

Chaînes calibrées et éprouvées à double résistance pour grues, monte-charge, palans et toutes sortes d'appareils de levage. Chaînes pour élévateurs et transporteurs, Chaînes à lier pour chemins de fer, Chaînes de charge pour fonderies et. Chaînes antidérapantes pour automobiles.

LES COMMANDES SONT REÇUES PAR
TRÉFILIERIES RÉUNIES S. A. BIENNE
S. A. DES FORGES ET USINES DE MOOS, LUCERNE
H. HESS & C^{ie}, PILGERSTEG - RUTI - ZÜRICH

C.F. WEBER S.-A., Leipzig-Pl. SUCCURSALE: MUTTENZ-BALE

Téléphone 12

Fabrique de cartons bitumés et de produits de goudron

Télégrammes :
Nonnenmühle

Maison de 1er ordre pour la livraison de

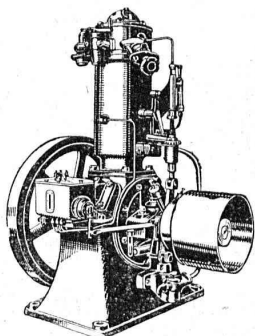
**Plaques isolantes asphaltées en toutes épaisseurs et en tous genres,
Vernis d'asphalte, Antiélaéolithe, Asphalte pour parquets, Carbolinéum,
Mastic d'asphalte pour divers usages, Matières désinfectantes**

WEBER & C^{ie}, Uster-Zurich

Ateliers de constructions mécaniques et fonderie

Spécialité depuis plus de 20 ans :

MOTEURS



à huile lourde,
à pétrole lampant,
à essence ou à gaz

pour l'industrie,
pour l'agriculture
et pour bateaux de transport
et de pêche

Machines automobiles à
scier et à fendre le bois
de chauffage

DEMANDEZ CATALOGUE ET RÉFÉRENCES

CHEMINS DE FER FÉDÉRAUX

SOUSSION

La Direction générale des CFF met en soumission les travaux de fondation pour le bâtiment des machines de l'usine de Vernayaz.

Les travaux comprennent principalement :

- Excavation en rocaille . . . env. 5 000 m³
- » » rocher . . . » 25 000 »
- Travaux de maçonnerie . . . » 4 000 »

On peut consulter le dossier de la soumission au service de l'Ingénieur en chef de l'Electrification, bâtiment de service des CFF, à Berne, Mittelstrasse, 43, bureau 119, et à la Direction des travaux de l'usine de Vernayaz, à Salvan. Le formulaire de soumission et le projet de contrat sont délivrés gratuitement aux soumissionnaires par le service de l'Ingénieur en chef de l'Electrification, et les plans contre paiement de 6 francs. Ce montant n'est pas remboursé.

Les offres devront parvenir à la Direction générale des CFF, à Berne, le 29 mars 1924 au plus tard, sous pli fermé portant la suscription : « Soumission pour les fondations de l'usine de Vernayaz ». Elles seront valables jusqu'au 30 avril 1924.

Les soumissions seront ouvertes le 31 mars 1924, à 11 heures, au bureau N° 80 du bâtiment d'administration des CFF, Grands remparts, à Berne.

Direction générale des CFF.

P. 1378 Y.

Inertol
Enduit protecteur pour béton et fer
très efficace, noir, prêt à l'emploi, contre l'eau, marécageuse et l'humidité de toute sorte.
Martin Keller & C^o, Inertolfabrik Wallisellen - Zürich.

H. Berirams
Tuyaux en tôle pour tous usages
Boie, Voeggessstr. 101

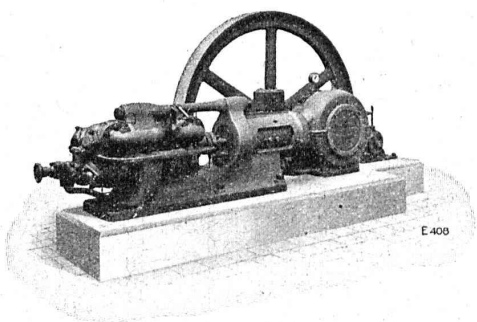
LAMPES
à filament étiré
1 Watt et 1/2 Watt
Fabrication exclusivement suisse
LUMIÈRE S.A.
GOLDAU (Suisse)

KEMPF & C^o, Hérिसau
Téléphone 167

Armoires pour habits en fer forgé
Installations complètes pour garde-robes et lavabos.

ROULEMENT A BILLES
D. W. F. pour tout emploi.
Grandeurs normales en stock à Zurich
Paliers de machines munis de Roulements à billes D. W. F.
REPRÉSENTANT :
Dr Hoigné, ci-devant M. Schoch et C^o
Münsterhof, 14, Zurich I

ESCHER WYSS & C^{IE} S.A.
Zurich
Suisse



**Machines frigorifiques
et à glace**

à acide carbonique et à ammoniacque

32/23

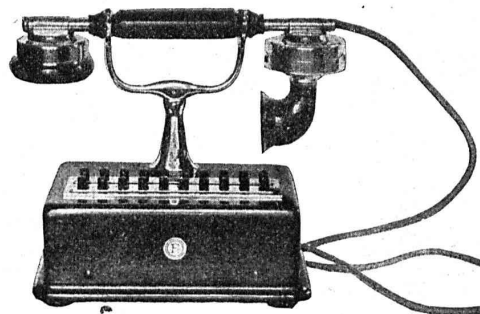
FAVARGER & C^o, S.A.

NEUCHÂTEL (Suisse)



**TÉLÉPHONES
INDUSTRIELS**

Sonnettes, tableaux et accessoires



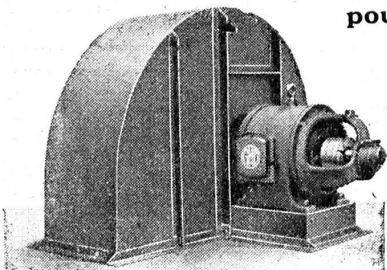
Horloges électriques

Appareils de contrôle de rondes
pour veilleurs de nuit.

Avertisseurs en tous genres.

Ventilateurs Meidinger

pour tous les besoins de l'industrie

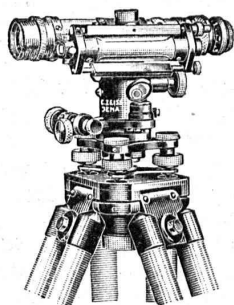


Aération, chauffage à air, séchage, dépoussiérage,
transport de copeaux, tirage mécanique.

Ventilateurs pour cubilots, feux de forges, etc.

Moteurs électriques

G. Meidinger & C^{ie}, Bâle



**Niveaux
Carl Zeiss**

Catalogue gratis

**Charles Ebner
Schaffhouse**

Maison fondée en 1901

Marque de fabrique déposée



reconnu la meilleure peinture pour
l'intérieur et l'extérieur

Très brillante ou mate

B1483 g

Représentant général pour la Suisse :

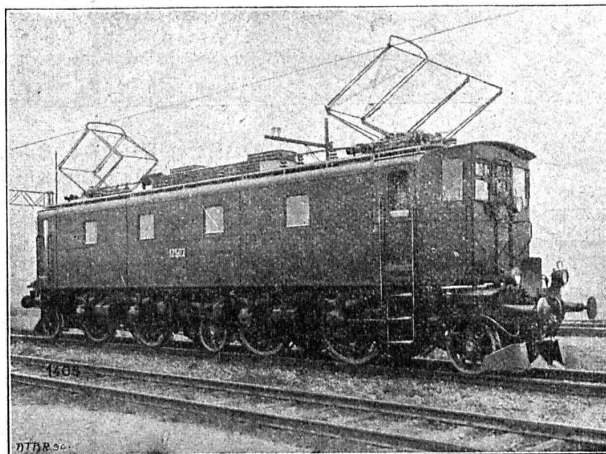
C. HAESSIG, Rue Dufour 53, BALE

SÉCHERON

TRACTION ÉLECTRIQUE

TRANSFORMATEURS

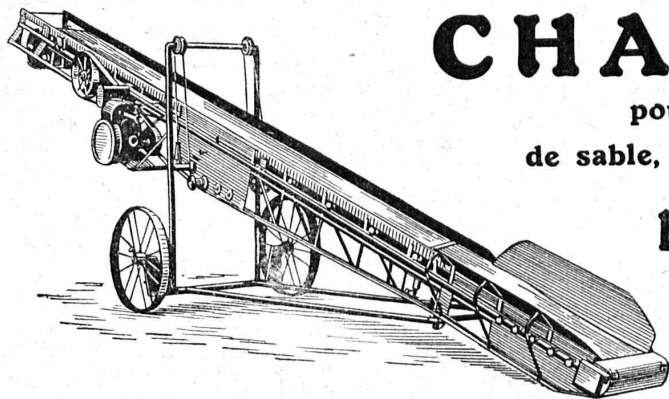
Locomotives, Automotrices
Tracteurs, Tramways
à courants alternatifs
et continu



Transports d'énergie
par courant continu
à haute tension
Système « Série »

LOCOMOTIVE « SÉCHERON » TYPE IBI + BI 2400 HP.
pour la ligne du Saint-Gothard
des Chemins de Fer Fédéraux Suisses.

Survolteurs — Dévolteurs — Régulateurs — Machines pour l'Electrochimie et la Radiotélégraphie
SOCIÉTÉ ANONYME DES ATELIERS DE SÉCHERON — GENÈVE
CAPITAL: DIX MILLIONS DE FRANCS
Ci-devant: COMPAGNIE DE L'INDUSTRIE ÉLECTRIQUE et MÉCANIQUE

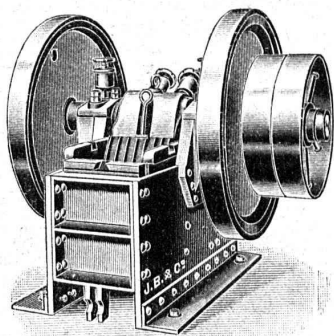


CHARGEUSES

pour le transport rationnel
de sable, gravier, charbon, scories, etc.

RUBANS TRANSPORTEURS

Ateliers de Construction S. A.
U. AMMANN, Langenthal



Concasseurs

de notre propre fabrication
machines de 1^{re} qualité munies de plaques de sécurité
excluant toute rupture,
stationnaires et roulantes
avec ou sans moteur, de 20 à 60 m³ de production journalière, sont fournies à titre de vente ou de location à des conditions vraiment avantageuses par la maison

J. Brun & C^{ie}, Fabrique de machines **Nebikon**

Références de premier ordre

Téléph. N° 12 Télégr. Brun (Lucerne)

**DALLAGES DE VERRE
ET BÉTON ARMÉ**

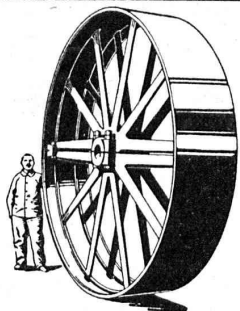


**P. CHIARA
LAUSANNE**

IMPRIMERIE LA CONCORDE
Jumelles, 4 LAUSANNE Tél. 35.95



∞ SOCIÉTÉ DES USINES DE LOUIS DE ROLL ∞
SUCCURSALE: USINE DE CLUS CT. DE SOLEURE



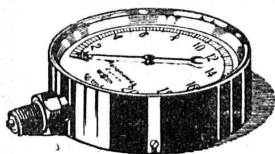
POULIES SÉRIE A.

TRANSMISSIONS MODERNES

avec paliers à graissage à bagues ou à billes.
Installations de transmissions complètes pour toutes les branches de l'industrie.
Embrayages à friction système Benn, brevetés.
Embrayages électromagnétiques à friction, brevetés en Suisse et à l'étranger.
Transmissions LÉNIX brevetées

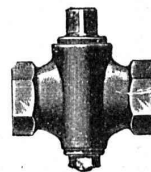
SUCCURSALE: FONDERIE D'OLTEN

Fonte brute pour poulies et roues dentées
en tous genres



Manomètre S. A. Stampfenbachstr. 61 Zurich

Magasin et fabrication d'accessoires „S. et B.“



Accessoires pour machines et chaudières à vapeur

PAPIERS calque à dessin - Copies de plans en tous genres

HÉLIOGRAPHIQUES ED. AERNI-LEUCH, BERNE

Coupe-circuits Diazed-H

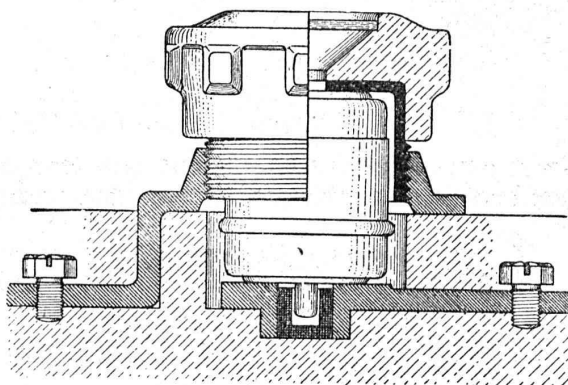
pour 80-200 amp. 500 volts

Elément, Couvercle, Fusible avec douille calibrée

D. R. P.

Brevet étranger

Moins sensibles aux variations brusques de courant de courte durée tout en garantissant un fonctionnement de toute sécurité.



Nouvelle construction améliorée. Echauffement très faible. Les nouveaux fusibles H peuvent aussi être employés dans les anciens éléments.



Société Anonyme des Produits électrotechniques

SIEMENS

Dépt. SIEMENS - SCHUCKERTWERKE, Zurich