

Objektyp: **Advertising**

Zeitschrift: **Bulletin technique de la Suisse romande**

Band (Jahr): **51 (1925)**

Heft 11

PDF erstellt am: **21.07.2024**

Nutzungsbedingungen

Die ETH-Bibliothek ist Anbieterin der digitalisierten Zeitschriften. Sie besitzt keine Urheberrechte an den Inhalten der Zeitschriften. Die Rechte liegen in der Regel bei den Herausgebern. Die auf der Plattform e-periodica veröffentlichten Dokumente stehen für nicht-kommerzielle Zwecke in Lehre und Forschung sowie für die private Nutzung frei zur Verfügung. Einzelne Dateien oder Ausdrucke aus diesem Angebot können zusammen mit diesen Nutzungsbedingungen und den korrekten Herkunftsbezeichnungen weitergegeben werden. Das Veröffentlichen von Bildern in Print- und Online-Publikationen ist nur mit vorheriger Genehmigung der Rechteinhaber erlaubt. Die systematische Speicherung von Teilen des elektronischen Angebots auf anderen Servern bedarf ebenfalls des schriftlichen Einverständnisses der Rechteinhaber.

Haftungsausschluss

Alle Angaben erfolgen ohne Gewähr für Vollständigkeit oder Richtigkeit. Es wird keine Haftung übernommen für Schäden durch die Verwendung von Informationen aus diesem Online-Angebot oder durch das Fehlen von Informationen. Dies gilt auch für Inhalte Dritter, die über dieses Angebot zugänglich sind.

BULLETIN TECHNIQUE DE LA SUISSE ROMANDE

ORGANE DE PUBLICATION DE LA COMMISSION CENTRALE POUR LA NAVIGATION DU RHIN
ORGANE DE L'ASSOCIATION SUISSE D'HYGIÈNE ET DE TECHNIQUE URBAINES
ORGANE EN LANGUE FRANÇAISE DE LA SOCIÉTÉ SUISSE DES INGÉNIEURS ET DES ARCHITECTES
ainsi que de la Société vaudoise des Ingénieurs et des Architectes, de l'Association des Anciens Elèves de
l'École d'Ingénieurs de l'Université de Lausanne et des Groupes Romands de la G. e. P.

ABONNEMENTS :

Suisse : 1 an, 12 francs

Etranger : 14 francs

Pour sociétaires :

Suisse : 1 an, 10 francs

Etranger : 12 francs

Prix du numéro :

75 centimes.

Pour les abonnements
s'adresser à la librairie
F. Rouge & C^o, à Lausanne.

COMITÉ DE RÉDACTION

Président : P. PICCARD, ingénieur, à Genève.
Secrétaire : EDM. EMMANUEL, ingénieur, à Genève.

MEMBRES :

Fribourg : MM. F. BROILLET, architecte; J. LEHMANN, ingénieur cantonal; R. DE SCHALLER, architecte. — *Vaud* : MM. EPITAUX, architecte; W. GRIGNER, ingénieur, professeur honoraire de l'Université de Lausanne; E. JOST, architecte; CH. THÉVENAZ, architecte. — *Genève* : MM. L. ARCHINARD, ingénieur; RENÉ NEESER, ingénieur; CH. WEIBEL, architecte. — *Neuchâtel* : MM. ED. ELSKES, ingénieur; A. MÉAN, ingénieur cantonal; E. PRINCE, architecte. — *Valais* : MM. J. COUCHEPIN, ingénieur, à Martigny; HAENNY, ingénieur, à Sion.

RÉDACTION : H. DEMIERRE, ingénieur.
VEVEY, Rue de la Madeleine, 15.

CONSEIL D'ADMINISTRATION DU BULLETIN TECHNIQUE

J. CHAPPUIS, ingénieur. — A. DOMMER, ingénieur. — H. MEYER, architecte.
F. ROUGE, libraire.

ANNONCES :

50 centimes la ligne

Rabais pour annonces répétées

Demandez tarif spécial
pour fractions de pages à

l'Indicateur Vaudois
(Société Suisse d'Édition)
Jumelles, 4, Lausanne.



Troesch & C^o S.A., Berne

Fabrique d'Appareils Sanitaires

MEYNADIER & C^{IE},

**Carton bitumé
Produits d'asphalte
pour toitures et isolations**

ZURICH & BERNE

Planchers translucides

en béton armé et dalles de verre, système

≡ KEPLER ≡

Exécutions :

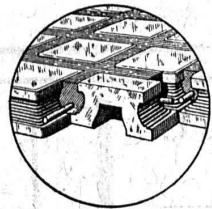
à LAUSANNE pour :

l'Union de Banques Suisses . . . 120 m²
la Société de Banque Suisse . . . 60 m²
l'Innovation 50 m²

à GENÈVE pour :

la Société Immob. Rue de Rive . . . 110 m²
la Banque Lombard-Odier . . . 75 m²
la Banque Hentsch & Co . . . 50 m²

par

Rob. Looser & C^{ie}, Badenerstrasse, 41, Zurich 4

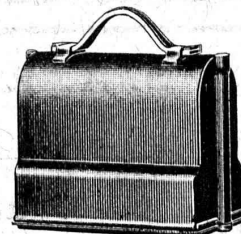
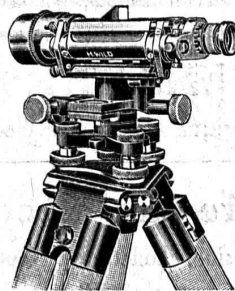
WILD

Les meilleurs instruments de géodésie

**Niveau à lunette
Théodolite Universel**

**Mires parlantes — Jalons — Rubans
Equerres optiques — Loupes
Planimètres — Pantographes.**

Tous articles de dessin, etc., etc.



Niveau emballé, 1/6 grandeur naturelle

S. A. de Vente H. Wild - Heerbrugg
Téléphone 95 (St-Gall)



INDICATEUR VAUDOIS 1925

Livre d'adresses de Lausanne et du Canton de Vaud. — Dans toutes librairies



<p>Copies en tous genres d'après originaux sur calque</p>	<p>A. MOREL HÉLIOGRAPHIE LAUSANNE Tél. 83.27</p>	<p>Papiers à calquer et à dessin — Papiers héliographiques</p>
--	--	---

	<p>PLAFONDS, CLOISONS, CORNICHES, PLANCHERS, Revêtements de toutes sortes exécutés avec le support pour mortier</p> <p>„TREILLAGE EN TERRE CUITE“ sont exempts de toutes fissures, inaltérables aux influences atmosphériques, incombustibles et extrêmement durables</p> <p>Nombreuses références Demandez prospectus et échantillons Médailles d'or : Berne 1914. Barcelone 1920</p> <p>FABRIQUE SUISSE DE TREILLAGE EN TERRE CUITE S. A., LOTZWIL-BERNE</p>
---	---

	<p>TINOL-LÖTSTAB</p> <p>sans acide, préservant toute oxydation en baguettes et tubes de 1, 2, 3 1/2, 5 et 8 mm. de diamètre. ainsi qu'en pâte de toutes forces.</p> <p>Hch. SCHWEIZER, Grenzacherstrasse, 1, BALE</p>	<p>Ruban isolant ne se desséchant pas.</p> <p>Largeurs de 10 à 40 millimètres Fr. 4,50 le kg. o.F. 1105 L</p>
---	--	--

	<p>ANGST & PFISTER, Zurich 6 Télégrammes : P a c k i n g ——— Téléphone : Hottingen 49.09</p> <p>Spécialités Industrielles en caoutchouc et amiante CUIRS EMBOUTIS</p>
--	--

	<p>ASCENSEURS ET MONTE-CHARGES DE TOUS SYSTÈMES</p> <p>Fabrique Suisse de Wagons Schlieren S. A., à Schlieren (Zurich)</p> <p>REPRÉSENTANT POUR LE CANTON DE BERNE ET LA SUISSE ROMANDE:</p> <p>A. BERNHEIM, INGÉNIEUR VIKTORIASTRASSE, 87 BERNE</p>
---	---

	<p>S. A. KUMMLER & MATTER, AARAU Fabrique d'appareils électriques pour chauffage et cuisson</p> <p>Chauffe-eau électrique marque K & M pour bains, cuisine, toilette et toutes industries ; capacité 30 à 10 000 litres. Plusieurs milliers en fonction.</p> <p>CHAUFFAGES D'ÉGLISES — ATELIER DE ZINGAGE A CHAUD</p>	
---	---	---

Asphalte naturel de Travers

Seules mines d'Asphalte en Suisse.

Reconnu le meilleur Asphalte

Représentants pour la Suisse:
E.-R. Zetter & Co,
à Soleure

Maison fondée en 1843.



Marque de fabrique.

CARRELAGES - REVÊTEMENTS - MOSAIQUES - ÉVIERS

Huber & Barbey

LAUSANNE

9, Av. du Tribunal Fédéral - Téléph. 62.60

Représentants généraux pour la Suisse
des Usines Céramiques

VILLEROY & BOCH
à Mettlach (Sarre)

Fournitures - Pose par spécialistes



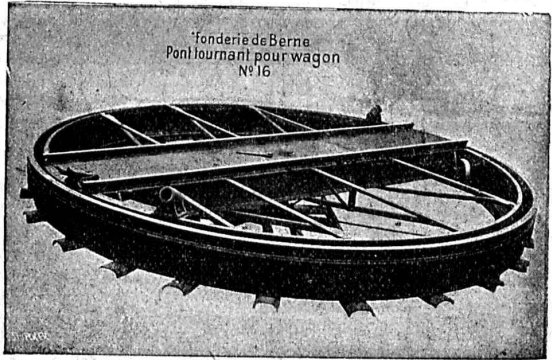
FRANCILLON & C^{ie} LAUSANNE

SOCIÉTÉ ANONYME

Société des USINES de LOUIS de ROLL

Succursale: FONDERIE DE BERNE, à Berne.

Lettres et Télégrammes: Fonderie de Berne, à Berne. Téléphone 10.66



Appareils de levage: Ponts roulants, grues pivotantes, grues de chargement, etc., pour commande à bras et commande électrique.

Matériel de chemins de fer: Ponts tournants et chariots transbordeurs, branchements et croisements pour voies normales et voies étroites, Barrières.

Chemins de fer de montagne: Funiculaires complets, avec freins spéciaux (systèmes brevetés), depuis 1898 94 exécutions.

Superstructures à crémaillère: Systèmes: Riggenbach, Abt, Strub, Peter, etc.

Barrages: Installations métalliques et mécaniques pour barrages et canaux, grilles, machines pour nettoyer les grilles, treuils, etc.

Renseignements sur des installations faites, références. Projets et Devis sont à disposition.

Jeune technicien

suisse, diplômé, connaissant la pratique, le devis et le béton armé, langues française, allemande et italienne cherche place en Suisse ou étranger.

Offres sous chiffre 158, à l'Indicateur Vaudois, Lausanne.

INDICATEUR VAUDOIS

Livre des adresses de Lausanne et du Canton de Vaud.

Dans toutes librairies

BAUMANN & C^{ie}

Ateliers pour la construction de Ressorts en tous genres.

RUTI (ZURICH)



RESSORTS EN FIL D'ACIER DE 0,2-50 mm. D'ÉPAISSEUR en fil de laiton, nickel et bronze pour toutes machines et appareils

RESSORTS EN TOLE D'ACIER TREMPÉ BLEUI

RONDELLES A RESSORT

Articles techniques pour l'industrie textile

Calculs pour la capacité de charge à disposition de nos clients.

DÉCORATIONS EN STAFF

de fabrication spéciale brevetée et meilleur équivalent des travaux poussés sur place sont achetés par architectes, entrepreneurs de préférence chez

ERNEST HABERER & C^{ie} - BERNE

Téléphone 943

Commandes directes d'après catalogues et travaux d'après plans spéciaux sont promptement exécutés. Projets avec nos motifs de catalogues pour plafonds, murs, etc., en tous genres et grandeurs, d'après plans donnés, sont fournis gratuitement.

Conditions avantageuses. Catalogues à disposition.

TRAVAUX DE SCULPTURE

Modèles artistiques pour façades et intérieurs. Groupes pour monuments. Figurines pour décors et ornements de fontaines, colonnes, vases, etc. Exécution en pierre naturelle et artificielle.

Entreprises électriques O. Burgi & C^{ie}, Lausanne

Maison spéciale pour
la construction de lignes aériennes en tous genres


Procédés brevetés pour montage de câbles sur grandes lignes, écartant tout endommagement extérieur de ceux-ci.

Machines-Outils Electriques

C. & E. Fein Zurich

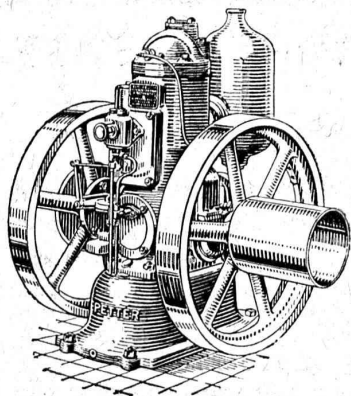
Rennweg, 35
Téléph. Selnau 5120

Foreuses à main (1 vitesse et 3 vitesses)
Foreuses sur colonne
Machines à meuler
Ventilateurs
Marteau électro-pneumatique



LANDIS & GYR SA
ZOUG

Compteurs d'électricité
Wattmètres. Système Ferraris *Interrupteurs horaires*



Ce que l'on attendait depuis longtemps :

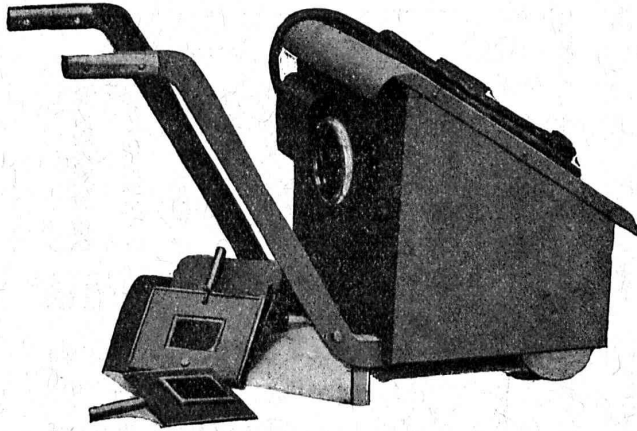
Le moteur à huile lourde Petter
avec démarrage instantané à froid.

Machine robuste, légère et de prix modique.

Demandez offres à

U. AMMANN S. A., LANGENTHAL

SÉCHERON



Transformateur spécial pour la soudure à l'arc
par courant alternatif.

TRACTION ÉLECTRIQUE

TRANSFORMATEURS

TRANSPORTS D'ÉNERGIE

par courant continu haute tension

SYSTÈME « SÉRIE »

SOCIÉTÉ ANONYME DES ATELIERS DE SÉCHERON — GENÈVE

Ci-devant : COMPAGNIE DE L'INDUSTRIE ÉLECTRIQUE et MÉCANIQUE

ZENITHGRUND L'ENDUIT le plus avantageux :
comme fond pour le vernissage de bois
naturels et comme fond pour toutes peintures et isolage.

ZENITH-POSITIV-BEIZEN Teintage chimique
de bois naturels.

Ernest Braem, Fabrique spéciale p^r Peintures, Vernissage et Polissage, **Schlleren** près Zurich

VENTILATION S. A.

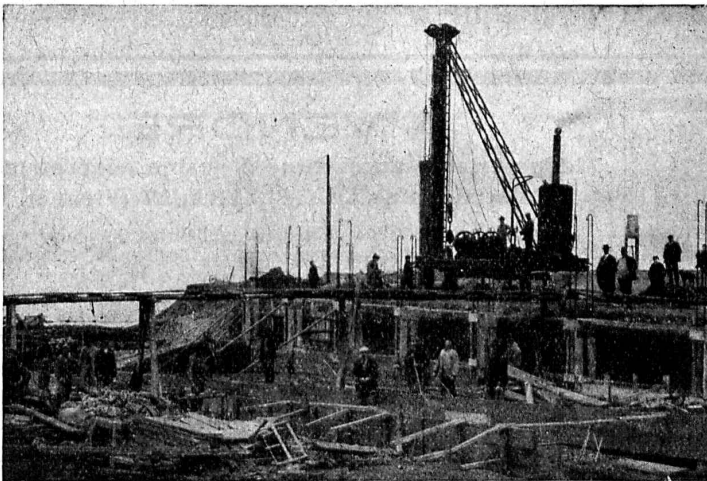
Filtres
Turbines à air
Ventilateurs

Stæfa

Ateliers à St-Louis (Alsace)

Humidification — Chauffage — Ventilation générale —
Réduction des buées — Dépoussiérage des cardes par le
vide — Transport de copeaux — Séchoirs perfectionnés

Pieux en Béton armé (Système Franki)



Fondation avec pieux Franki du chantier de réparation de la Société de Navigation des lacs de Neuchâtel et Morat, à Neuchâtel.

FONDATIONS ÉCONOMIQUES

C'est ce que réalise le Pieu Franki
grâce à

- Son exécution rapide ;
- Sa répartition exacte des fondations suivant sollicitations des charges ;
- Sa suppression des fouilles, blindages, épuisement des eaux et transport des terres.

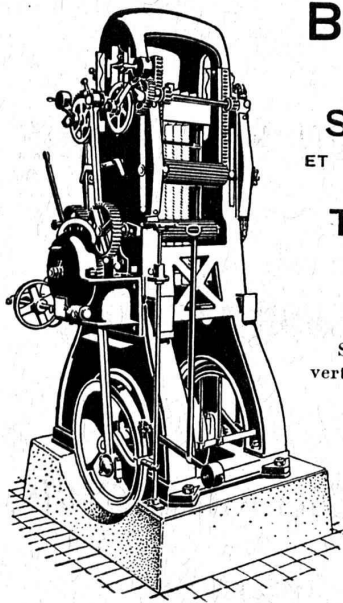
Demandez brochure illustrée à

Locher & Cie, Zurich

Ingénieurs civils et Entrepreneurs du Bâtiment
et Travaux publics.

A. MULLER & C^o

Ateliers de constructions mécaniques et fonderie



BRUGG

(Argovie)

SCIERIES
ET TOUTES MACHINES
POUR LE
TRAVAIL
DU
BOIS

Scies alternatives
verticales multiples de
haut rendement.

Scies alternatives
et à ruban
pour refendre.

Raboteuses à trois
et quatre faces, etc.

Constructions mo-
dernes avec roule-
ments à barilletts.

Grands magasins. — Livraisons rapides.
Conditions avantageuses.

Prospectus, offres et visite d'ingénieur sur demande.

Société Suisse des Explosifs

Usine et siège à GAMSEN près Brigue (Valais)

Explosifs de sûreté :

GAMSITE

PLASTAMMITE ◦ SIMPLONITE

Dynamites à tous dosages

Dynamite „Antigel“

Mèches et Détonateurs

Tous accessoires pour le tir des Mines

Télégrammes : „Explosifs-Brigue“

Téléphone : N° 15, Brigue

INDICATEUR VAUDOIS

Recueil des Adresses de Lausanne et du Canton de Vaud
publié par la Société Suisse d'Édition, 4, Jumelles, Lausanne.

Paraît au commencement de chaque année.

En souscription En librairie

I^{re} Partie : adresses de Lausanne par
ordre alphabétique et profession-
nel Fr. 6.50 7.50

II^e Partie : adresses de Lausanne par
ordre de rues, villas, sociétés, ren-
seignements, etc. Ne se vend pas seule



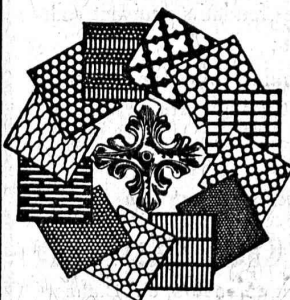
En souscription En librairie

III^e Partie : adresses des autres com-
munes du canton Ne se vend pas seule

I^{re} et II^e Parties réunies . . . » 11. — 13. —

I^{re}, II^e et III^e » » (Complet) » 15. — 17. —

Tôles perforées



H. HEER & C^o
OLTEN 7318

DALLAGES DE VERRE ET BÉTON ARMÉ



P. CHIARA
LAUSANNE

A VENDRE

le matériel ci-après situé à l'usine génératrice
d'électricité de CHATELLERAULT (Vienne).

Un groupe composé d'un moteur Diesel Sulzer, 4 temps, accou-
plé directement à un alternateur triphasé 5000 volts, 50 périodes
avec excitatrice en bout d'arbre. — Puissance : 160 chevaux.

Un groupe identique, puissance 300 chevaux.

Un groupe composé d'une chaudière et d'une machine à vapeur
compound, Lanz, accouplée directement à un alternateur triphasé
5000 volts, 50 périodes avec excitatrice en bout d'arbre. — Pui-
sance : 600 chevaux.

Tout ce matériel est à l'état de neuf et peut être essayé sur place.

Il convient tout à fait comme matériel de secours pour
de petites usines hydrauliques.

Divers accessoires tels que groupes moto-pompes, pont roulant,
appareils de mesure, etc., etc...

S'adresser à la SOCIÉTÉ LE CENTRE ÉLECTRIQUE, 12 bis,
avenue Baudin, Limoges, qui enverra une notice détaillée et illus-
trée de ce matériel.

La Soudure Electrique Autogène S.A.

BRUXELLES

Les Electrodes enduites S.E.A. donnent :

1° D'excellentes soudures sur fonte, fer, acier, aciers spéciaux, cuivre, etc. Elles soutiennent la comparaison avec toutes les autres électrodes.

2° Par leur prix, une économie de 100 %.

P 11 572 L

Les machines et appareils à souder, courants continus et alternatifs offrent les derniers perfectionnements et les plus bas prix.

Agence générale pour la Suisse et ateliers de soudure :

Prélaz-Dépôt T. L., Avenue de Morges, LAUSANNE

Nouveau Palais du Tribunal fédéral

à Lausanne.

Sont mis au concours les travaux de menuiseries intérieures et extérieures, d'ébénisterie ; de pose et fourniture des parquets, planchers sans joints, sous-lino et linoléums ; serrurerie courante et artistique ; volets à rouleaux et stores ; plâtrerie, peinture, stuc et staff, décoration, vitrerie ; carrelages et revêtements ; lustrerie et bronzes pour le nouveau palais du Tribunal fédéral, à Lausanne.

Les entrepreneurs qui désirent soumissionner dans l'une quelconque des catégories de travaux sus-indiqués ou branches annexes doivent s'annoncer par écrit, d'ici au 30 mai 1925, à 18 heures, à la direction des constructions fédérales, à Berne. Dès ce jour et à fur et mesure des besoins, les formulaires de soumission leur seront adressés par le bureau des architectes Prince, Béguin & Laverrière, à Neuchâtel, Bassin, 14, et Lausanne, avenue Juste Olivier, 17, où déposeront les plans et les cahiers des charges.

Les soumissions devront parvenir à la direction sous pli fermé, affranchi et portant la mention extérieure : *Soumission pour Tribunal fédéral*, à la date fixée par l'avis des architectes.

Berne, le 16 mai 1925.

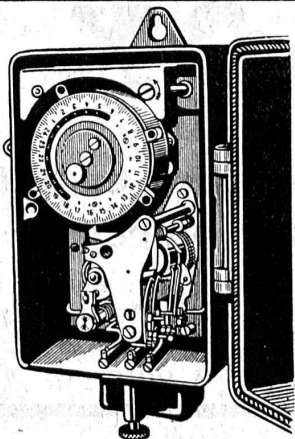
P. 4658 Y

La Direction des constructions fédérales.

SAIA

Société Anonyme des Interrupteurs automatiques BERNE

Interrupteurs-Horaires et Interrupteurs de blocage.
Horloges de commutation pour compteurs à tarif multiple.
Horloges de commande.
Thermorégulateurs électriques.
Interrupteurs à distance.
Minuiteries.
Interrupteurs-horaires avec cadran astronomique pour éclairage public.



IMPRIMERIE LA CONCORDE

LAUSANNE

Direction : Th. Pache-Tanner
J. Pache-Vuitel

JUMELLES, 4
Téléphone 35 95

Impressions commerciales et artistiques
Tirages en couleurs, illustrations, Labours
Journaux, volumes, brochures, catalogues
Circulaires :: Enveloppes :: Programmes
Cartes de visite et d'adresse, Obligations
Faire-part, Registres :: Algèbre, Musique

Usine TARCOS S.A.

SAINT-IMIER

Matériel d'installation et Appareillage électrique

Interrupteurs, commutateurs, prises, fiches, boîtes de dérivation, accessoires pour tubes, manchons avec porcelaine, coudes, équerres, raccords, brides, porcelaine B. T.
Pièces détachées pour grandes séries.
Agrafes de courroies, modèle éprouvé.

Fabrique de Brosses métalliques




Jacq. Thoma

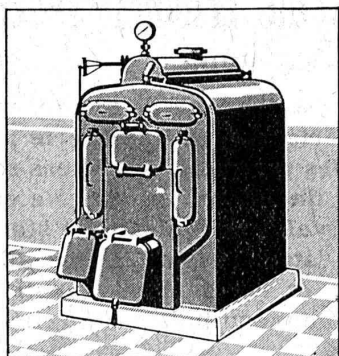
Winterthour (Suisse)

Brosses métalliques
pour toutes industries.

Marteau - perforateur „ Flottmann “



H. FLOTTMANN & C^{IE}, Renggerstrasse, 86, ZURICH
Téléphone : Selnau 4674. Adr. télégr. : Flottmann-Zurich.



SULZER

Chauffages centraux

à eau chaude et à vapeur.

Service d'eau chaude. — Ventilation.

SULZER FRÈRES, Société Anonyme, **WINTERTHUR**

Bureau à **Lausanne**: 11, rue du Midi, 11. — Téléphone : 8086

SUBOX

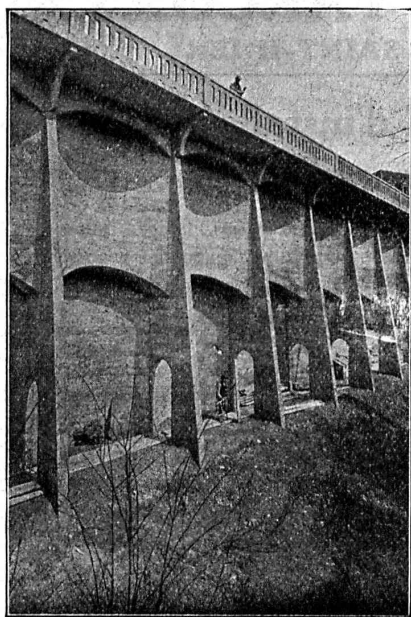
(BREVETÉ)

Couleur à base de plomb, formant enduit plombifère
Métallisation au pinceau

Fabrication : par **S. A. Subox** Langstr. 187, **Zurich 5**.

Représentant général pour la Suisse : **Paul Kuoni**, Sonnenquai, 3, **Zurich I**. — Représentant pour les cantons de St-Gall, Thurgovie et Appenzel : **S. A. Salzmann & C^o**, Geltenwilenstr. 18, **St.-Gall**.

Demandez prospectus et offres.



BÉTON ARMÉ

—
Canalisations

—
Voies
industrielles

—
**TRAVAUX
HYDRAULIQUES**

—
BARRAGES

—
Cheminées
en béton armé

—
**BUREAU
TECHNIQUE**
pour
Projets et Devis

F.-L. MULLER, Ing.

successeur de

ANSELMIER & MULLER

BERNE

Téléphone N° 1051

Effingerstrasse, 13

Société Anonyme des

ENGRENAGES MAAG

ZURICH



Fourniture, Taillage

d'**ENGRENAGES** :

DROITS,

HÉLICOIDaux,

A CHEVRON,

CONIQUES,

A VIS SANS FIN,

pour tout usage.

Pignons trempés
avec flancs des dents rectifiés.
Haute précision. - Longue durée.

—
Réducteurs et Multiplicateurs complets.

PROMPTE LIVRAISON
PRIX RÉDUITS