

Objektyp: **Advertising**

Zeitschrift: **Bulletin technique de la Suisse romande**

Band (Jahr): **51 (1925)**

Heft 22

PDF erstellt am: **21.07.2024**

Nutzungsbedingungen

Die ETH-Bibliothek ist Anbieterin der digitalisierten Zeitschriften. Sie besitzt keine Urheberrechte an den Inhalten der Zeitschriften. Die Rechte liegen in der Regel bei den Herausgebern. Die auf der Plattform e-periodica veröffentlichten Dokumente stehen für nicht-kommerzielle Zwecke in Lehre und Forschung sowie für die private Nutzung frei zur Verfügung. Einzelne Dateien oder Ausdrucke aus diesem Angebot können zusammen mit diesen Nutzungsbedingungen und den korrekten Herkunftsbezeichnungen weitergegeben werden. Das Veröffentlichen von Bildern in Print- und Online-Publikationen ist nur mit vorheriger Genehmigung der Rechteinhaber erlaubt. Die systematische Speicherung von Teilen des elektronischen Angebots auf anderen Servern bedarf ebenfalls des schriftlichen Einverständnisses der Rechteinhaber.

Haftungsausschluss

Alle Angaben erfolgen ohne Gewähr für Vollständigkeit oder Richtigkeit. Es wird keine Haftung übernommen für Schäden durch die Verwendung von Informationen aus diesem Online-Angebot oder durch das Fehlen von Informationen. Dies gilt auch für Inhalte Dritter, die über dieses Angebot zugänglich sind.

BULLETIN TECHNIQUE DE LA SUISSE ROMANDE

ORGANE DE PUBLICATION DE LA COMMISSION CENTRALE POUR LA NAVIGATION DU RHIN
ORGANE DE L'ASSOCIATION SUISSE D'HYGIÈNE ET DE TECHNIQUE URBAINES
ORGANE EN LANGUE FRANÇAISE DE LA SOCIÉTÉ SUISSE DES INGÉNIEURS ET DES ARCHITECTES
ainsi que de la Société vaudoise des Ingénieurs et des Architectes, de l'Association des Anciens Elèves de
l'Ecole d'Ingénieurs de l'Université de Lausanne et des Groupes Romands de la G. e. P.

ABONNEMENTS :

Suisse : 1 an, 12 francs
Etranger : 14 francs

Pour sociétaires :

Suisse : 1 an, 10 francs
Etranger : 12 francs

Prix du numéro :
75 centimes.

Pour les abonnements
s'adresser à la librairie
F. Rouge & C^o, à Lausanne.

COMITÉ DE RÉDACTION

Président : P. PICCARD, ingénieur, à Genève.
Secrétaire : EDM. EMMANUEL, ingénieur, à Genève.

MEMBRES :

Eribourg : MM. F. BROILLET, architecte; J. LEHMANN, ingénieur cantonal; R. DE SCHALLER, architecte. — *Vaud* : MM. EPITAUX, architecte; W. GRENIER, ingénieur, professeur honoraire de l'Université de Lausanne; E. JOST, architecte; CH. THÉVENAZ, architecte. — *Genève* : MM. L. ARCHINARD, ingénieur; RENÉ NEESER, ingénieur; CH. WEIBEL, architecte. — *Neuchâtel* : MM. ED. ELSKES, ingénieur; A. MEAN, ingénieur cantonal; E. PRINCE, architecte. — *Valais* : MM. J. COUCHEPIN, ingénieur, à Martigny; HAENNY, ingénieur, à Sion.

RÉDACTION : H. DEMIERRE, ingénieur.
VEVEY, Rue de la Madeleine, 15.

CONSEIL D'ADMINISTRATION DU BULLETIN TECHNIQUE

J. CHAPPUIS, ingénieur, président. — A. DOMMER, ingénieur. — M. IMER. — H. MEYER, architecte. — F. ROUGE, libraire.

ANNONCES :

50 centimes la ligne

Rabais pour annonces répétées

Demandez tarif spécial
pour fractions de pages à

l'Indicateur Vaudois
(Société Suisse d'Édition)
Jumelles, 4, Lausanne.



Roulements à billes
Roulements à rouleaux
Transmissions
Poulies

SOCIÉTÉ ANONYME DES
ROULEMENTS A BILLES

SKF

Sihlstrasse, 1 ZÜRICH Tél. : S. 43.30

ZWILCHENBART S. A., Bâle

Importation et commerce de produits techniques

(Dreisnitz)

Téléphone :

Safran 34.29



Matières électro-isolantes ; Fibre américaine « **Diamond** » en planches, bâtons, tubes ; « **Diamond Insulation** » en rouleaux ou planches ; **Céleron** pour engrenages silencieux et pour la radio ; **Turbonite** (Bakélite) en planches et forme-papier ; **Ebonite** en planches, bâtons et tubes ; **Mica**, **Splittings**, **Micanite** pour tout usage ; **Micafolio** ; **Galalith** en planches et bâtons, toutes nuances ; **Celluloid**, **Cellon** (non inflammable) pour tout emploi ; **Toiles isolantes**, **bandes diagonales** ; **Amiante** ; **Rubans isolants** ; **Tubes isolants** ; **Vernis « Cellon »** (fabrication suisse) licence Dr Arthur Eichengrün, **solution brevetée dite « Cellon »** pour l'imprégnation contre le feu ; **matières isolantes pressées**, pièces façonnées de tout genre ; **Tauril**, matière à étanchement ; **Tubes caoutchouc** à air comprimé, etc., etc. — *Grand stock bien assorti.*

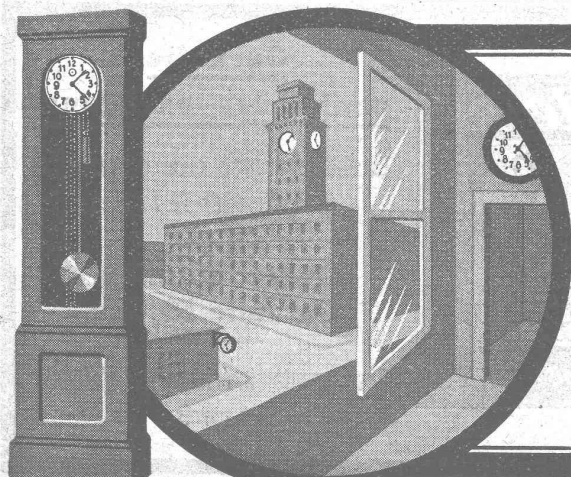
INSTALLATION CENTRALE D'HORLOGES ÉLECTRIQUES

en combinaison avec
installation d'avertisseurs d'incendie
et contrôleurs de rondes,
installation de signalisation et d'arrêt,
timbre-dateurs, appareils de contrôle
d'heure et de travail.

S. A. des Produits électrotechniques

SIEMENS

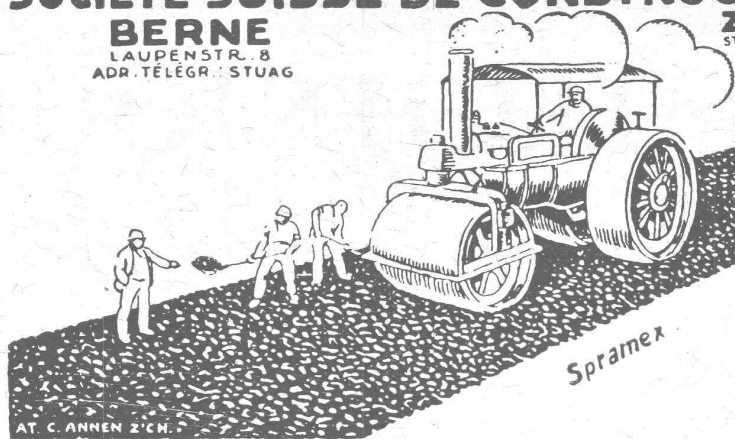
DÉPT: SIEMENS & HALSKE
ZÜRICH, BERNE, LAUSANNE



SOCIÉTÉ SUISSE DE CONSTRUCTION DE ROUTES S.A.

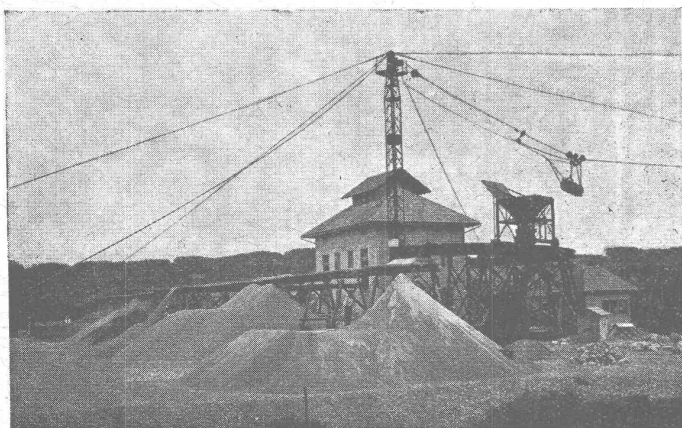
BERNE
LAUPENSTR. 8
ADR. TÉLÉGR. : STUAG

ZURICH **LAUSANNE**
STEINWIESSTR. 40



*Maison la plus importante
spécialisée dans la construction
de routes:*

Tarmacadam. Systèmes Aeberli et
Philippin. Cylindrages de routes.
Goudronnages superficiels. Asphalte
coulé comprimé et cylindré.
Pavages ordinaires. Pavages mosaïques.
Fournitures de pavés et gravier cassé.



S. A. d'Exploitation des Sables et Graviers

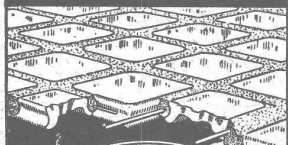
NIDAU (Ct. de Berne) LAUPEN
Tél. 1015/4.58 Téléphone 60

Gravier concassé en diverses grandeurs. —
Sable de maçonnerie. — Gravier pour fon-
dation et béton armé proprement lavé
et assorti. — Sable concassé. — Gravier
pour jardins.

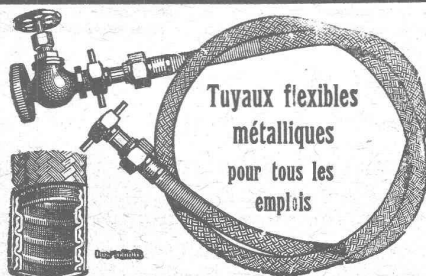
Voie d'embranchement.

Prière d'adresser les demandes à Nidau.

**DALLAGES DE VERRE
ET BÉTON ARMÉ**



**P. CHIARA
LAUSANNE**



Tuyaux flexibles
métalliques
pour tous les
emplois

Appareils spéciaux
à détartre, à ramoner les
chaudières à vapeur
de tous systèmes.

SPERRI & C°, Bureau technique ZURICH 6, Walchestrasse, 27

Aciers pour tous
usages

Courvoisier & fils, Bienne

Appareillage, Ferblanterie et Couverture
Installations sanitaires, Entretien, Réparations

W. Depierraz & L. Noverraz

Rue de Bourg, 27 LAUSANNE Ruelle de Bourg, 3
TÉLÉPHONE N° 87.28

Installations sanitaires - Maison Daniel Perret
LAUSANNE, 6-8, Av. de Béthusy — Perret frères, LAUSANNE

Installation d'Usines, Villas, Salles de bains
simples et modernes. — Système anglais.

MAGASIN D'EXPOSITION ET DE VENTE
Maison fondée en 1888. TÉLÉPHONE 9085.

Eternit



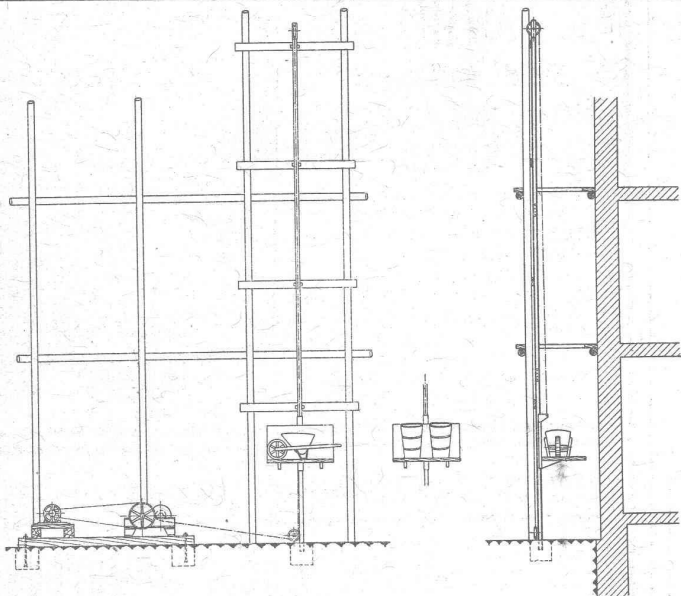
Eternit Niederurnen

Garantie
contre les ouragans

Excellente ardoise pour couvertures
et revêtements de façades

Durée illimitée
Garantie 10 ans

Revêtements intérieurs de plafonds
et parois



Le monte-charge rapide « RACO »

est le plus simple, le plus productif, d'un montage facile et rapide et d'un prix très modique.

Vitesse d'élévation 30 à 60 m. p. min.
Force de portée 500-1000 kg.

BÉTONNIÈRES « RACO DE ROLL »
CONCASSEURS « CLUS »
MATÉRIEL ROULANT
EXPLOSIFS DE SURETÉ
OUTILS POUR ENTREPRENEURS

ROBERT AEBI & Cie, S. A., ZURICH

Bureau technique - Fabrique de machines
Maison fondée en 1880

Assèchement de toutes constructions

Seuls les procédés KNAPEN sont efficaces

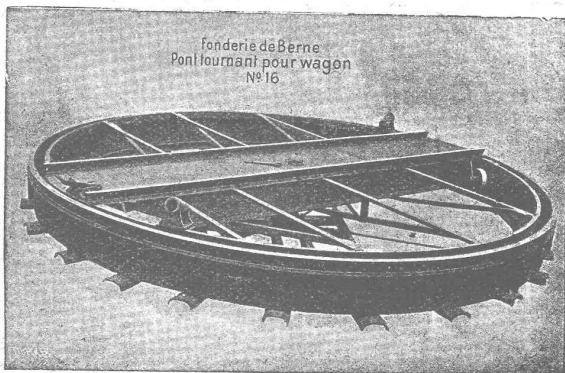
Renseignements et devis gratuits.

Albert COLOMBO, entrepreneur, La Tour-de-Peilz - Vevey
Téléphone : Bureau 468, Appartem. 579.

Société des USINES de LOUIS de ROLL

Succursale : FONDERIE DE BERNE, à Berne.

Lettres et Télégrammes : Fonderie de Berne, à Berne. Téléphone 10.68



Appareils de levage : Ponts roulants, grues pivotantes, grues de chargement, etc., pour commande à bras et commande électrique,

Matériel de chemins de fer : Ponts tournants et chariots transbordeurs, branchements et croisements pour voies normales et voies étroites, Barrières.

Chemins de fer de montagne : Funiculaires complets avec freins spéciaux (systèmes brevetés), depuis 1898 94 exécutions.

Superstructures à crémaillère : Systèmes : Riggensbach, Abt, Strub, Peter, etc.

Barrages : Installations métalliques et mécaniques pour barrages et canaux, grilles, machines pour nettoyer les grilles, treuils, etc.

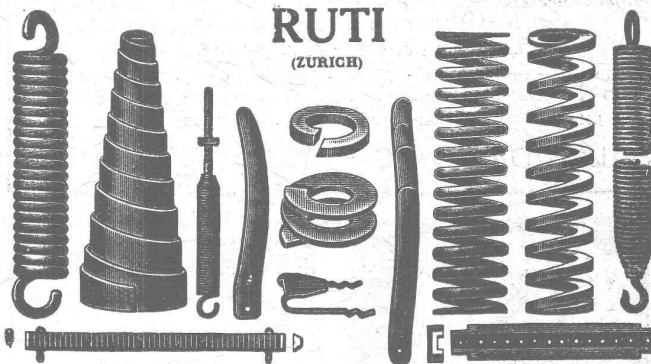
Renseignements sur des installations faites, références. Projets et Devis sont à disposition.

IMPRIMERIE LA CONCORDE, Jumelles, 4, LAUSANNE

Imprimés en tous genres.

BAUMANN & Cie

Ateliers pour la construction de Ressorts en tous genres.



RESSORTS EN FIL D'ACIER DE 0,2-50 mm. D'ÉPAISSEUR
en fil de laiton, nickel et bronze
pour toutes machines et appareils

RESSORTS EN TOLE D'ACIER TREMPÉ BLEUI
RONDELLES A RESSORT

Articles techniques pour l'industrie textile

Calculs pour la capacité de charge à disposition de nos clients.

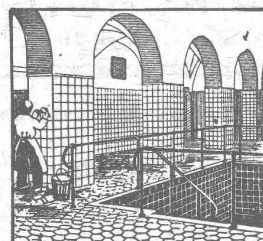
■ CALCULS DE STABILITÉ ■

Projets - Devis - Mise en soumission - Surveillance - Expertise

BÉTON ARMÉ et CONSTRUCTIONS DIVERSES

A. PARIS, Ingénieur-Conseil indépendant
des brevets et des entreprises.

Petit Beaulieu, av. Beaulieu LAUSANNE :: Téléph. 46.92

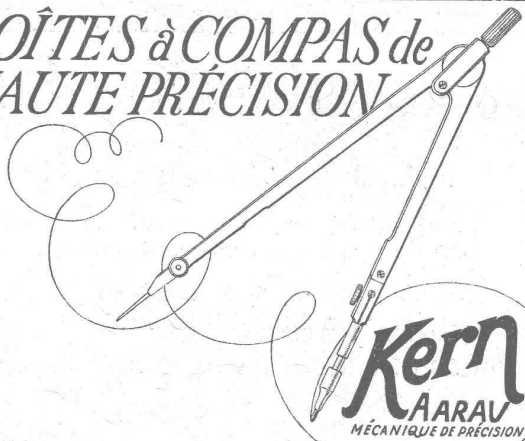


Carrelages - Revêtements
Mosaïque - Asphalte

J. ROD, Lausanne

St-Roch, 9 — Téléphone 39.61

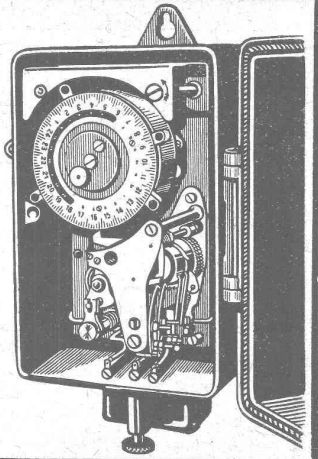
**BOÎTES à COMPAS de
HAUTE PRÉCISION**



SAIA

**Société Anonyme des
Interrupteurs automatiques
— BERNE —**

Interrupteurs-Horaires et
Interrupteurs de blocage.
Horloges de commutation pour
compteurs à tarif multiple.
Horloges de commande.
Thermorégulateurs électriques.
Interrupteurs à distance.
Minuteries.
Interrupteurs-horaires
avec cadran astronomique pour
éclairage public.



**BUREAU TECHNIQUE
ITALIEN**

DIRECTEUR ING. M. LO PRESTI
PROF. A L'ÉCOLE POLYTECHNIQUE DE MILAN

“ U. T. I. ,”

MILAN (20) Via G. Uberti, 29

CONSULTATIONS GÉNÉRALES EN MATIÈRE
INDUSTRIELLE ET TECHNOLOGIQUE

Projets complets d'installations industrielles et de production d'énergie.
Projets complets de moteurs de n'importe quel type.

Préparation des dessins en détail et dessins d'usine.

Moteurs pour autos, motos, aviation. - Moteurs Diesel. - Turbines hydrauliques et régulateurs. - Turbines à vapeur et condenseurs. - Pompes, etc.

EXAMEN ET AVIS SUR LES INVENTIONS ET LES BREVETS

SALLE D'ESSAIS ESSAIS, EXPÉRIMENTS, RÉCEPTIONS
OPINIONS ET CERTIFICATS



INERTOL

Enduit protecteur et isolant
pour fer et béton
contre les acides et l'eau
marécageuse.

Martin Keller & Cie.

Téléphone 64 et 119.

Wallisellen-Zürich et Lausanne, Maupas 17

CARRELAGES - REVÊTEMENTS - MOSAIQUES - ÉVIERS

Huber & Barbey

LAUSANNE

9, Av. du Tribunal Fédéral - Téléph. 62.60

Représentants généraux pour la Suisse
des Usines Céramiques

VILLEROY & BOCH
à Mettlach (Sarre)

Fournitures - Pose par spécialistes



Asphalte naturel de Travers

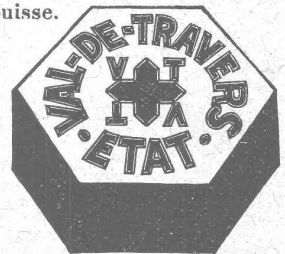
Seules mines d'Asphalte en Suisse.

Reconnu le meilleur Asphalte

Représentants pour la Suisse:

E.-R. Zetter & C^o,
à Soleure

Maison fondée en 1843.



Marque de fabrique.



Société Anonyme, Lausanne

Papiers à dessin à calquer et millimétrés pour architectes, ingénieurs, etc.

Collection d'échantillons et prix sur demande à

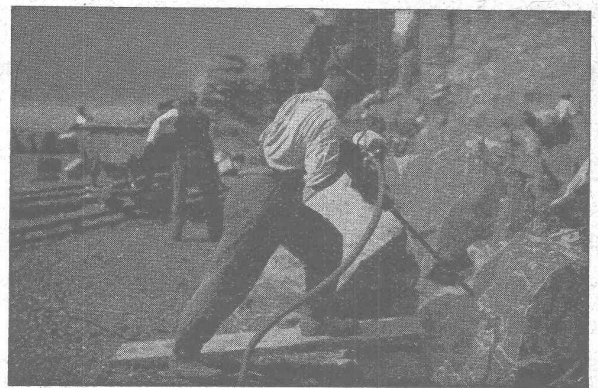
METTLER & CURCHOD

Jumelles, 8 LAUSANNE Tél. 26.05

INDICATEUR VAUDOIS

Livre d'adresses de Lausanne et du Canton de Vaud. — Dans toutes librairies.

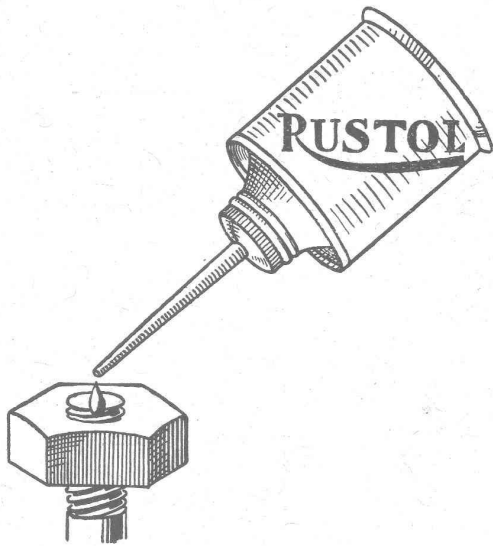
Marteau - perforateur „ Flottmann “



H. FLOTTMANN & C^{IE} Renggerstrasse, 86; ZÜRICH
Téléphone: Selnau 1671. Adr. télégr.: Flottmann-Zurich.

RUSTOL

LE PRODUIT ECONOMIQUE PAR EXCELENCE



réalise sans peine la séparation des pièces métalliques qui ont fait corps sous l'influence de la rouille, de la chaleur, de l'huile solidifiée, de l'encrassement, etc. sans aucune action corrosive sur le métal. **Rustol n'est pas inflammable!** Grand économie d'argent, de temps, de travail et de matériel. Pour échantillons gratuits s'adresser à **ALFRED HERREN**, Electricien, 4, Rue du Midi, **LAUSANNE**, Agent pour la Suisse française.



Pour
tout genre

de toiture
vous conseillez

**le meilleur des cartons imprégnés
au moyen d'asphalte naturel.**

Rexitect résiste aux intempéries,
Rexitect résiste à la pourriture et au feu,
Rexitect s'emploie aussi bien pour des toits
à pic ou plats.

Demandez prix et échantillons.

C. F. WEBER, Société anonyme, Leipzig-Pl.

Succursale : **MUTTENZ** près Bâle

Représentant à Genève :

Maison A. Hirschy, rue de Lausanne, 15, Genève.

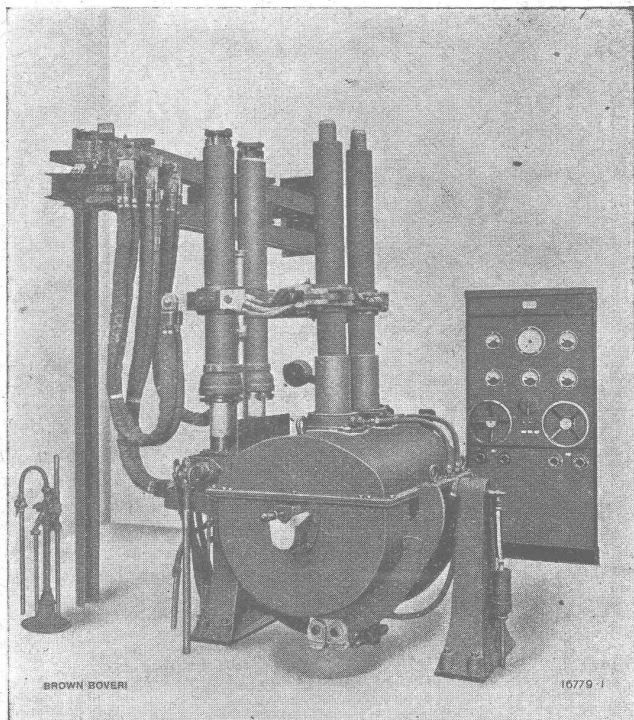
BROWN, BOVERI & C^{ie}, BADEN (Suisse)

SOCIÉTÉ ANONYME

Bureau Technique pour la Suisse Romande : **LAUSANNE**

Téléphone : 21 59.

Avenue de la Gare, 3



Fours électriques

de 300 à 600 kg. de capacité

pour la fusion des métaux et alliages tels que :

nickel, cuivre, étain, argent, alliage au nickel,
bronze, laiton, antifricition, etc.

Très peu de déchet.

Service simple, exempt de danger.

Encombrement réduit.

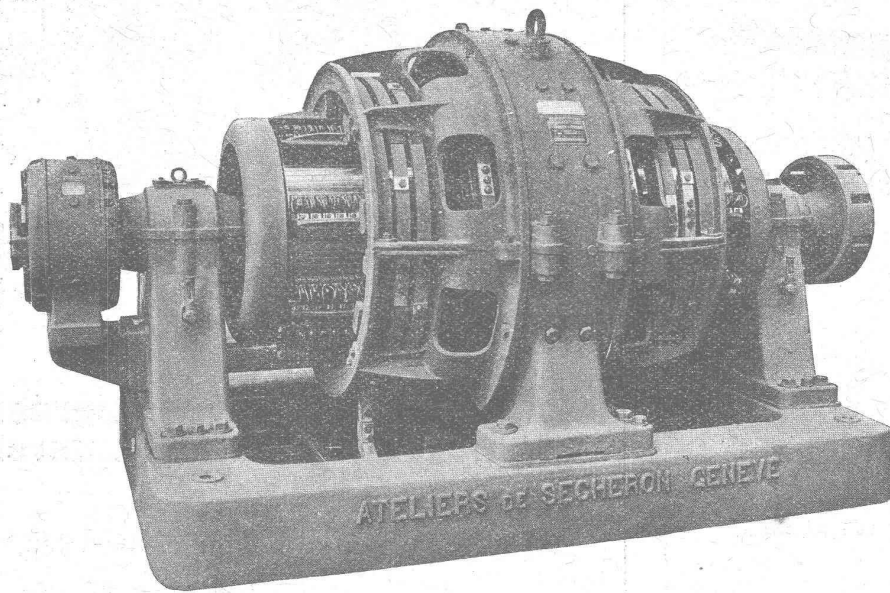
Faible consommation d'énergie.

AVANTAGES PARTICULIERS :

Obtention d'un métal très pur, très résistant et
d'une grande ductilité.

Four électrique à courants triphasés pour la fusion des métaux; réglage des électrodes à main ou automatique, par voie hydraulique; capacité 600 kg. Vue du côté orifice de coulée.

SÉCHERON



TRACTION
ÉLECTRIQUE

TRANSFORMATEURS

MACHINES POUR
L'ÉLECTROCHIMIE

Appareils de soudure

Génératrice pour électrolyse
120 kw. — 20 Volts — 6000 Ampères — 580 tours/minute

SOCIÉTÉ ANONYME DES ATELIERS DE SÉCHERON - GENÈVE

Société Suisse des Explosifs

Usine et siège à GAMSEN près Brigue (Valais)

Explosifs de sûreté :

GAMSITE

PLASTAMMITE ◦ SIMPLONITE

Dynamites à tous dosages

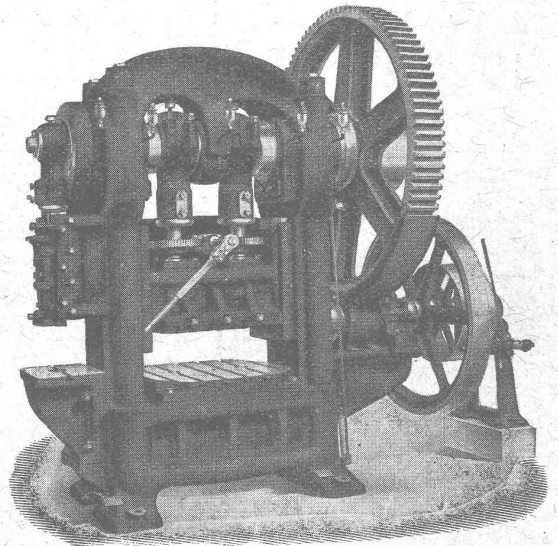
Dynamite „Antigel“

Mèches et Détonateurs

Tous accessoires pour le tir des Mines

Télégrammes : „Explosifs-Brigue“

Téléphone : N° 15, Brigue



L. SCHULER

Fondée en 1839 Göppingen (Wurtemberg) Plus de 1500 ouvriers

La plus ancienne et plus importante usine allemande
ayant comme spécialité la construction de :
Presses à excentrique. Presses à friction. Machines à
découper les encoches. Cisailles. Machines spéciales et
Outils pour travailler la tôle et les métaux.

Représentant pour la Suisse romande :

RUBIN & WELTI, Ingénieurs, LAUSANNE

Avenue des Alpes, 34

Téléph. 44-74

Réduction de prix pour les Lampes Osram N

A partir du 26 septembre nous avons réduit les prix pour les lampes Osram N comme suit :

Consommation :	Tension :	Prix :
15 watts	100-169 volts	Frs. 1.35
25 watts		
40 watts	170-260 volts	Frs. 1.50

Un emploi général de la lampe Osram N se recommande pour les raisons suivantes :

5 types : 15, 25, 40, 60 et 100 watts de la nouvelle forme, poire claire ou dépolie, sont appelés à substituer 41 types et modèles en usage jusqu'ici et partant de simplifier sensiblement la manutention des stocks tout en facilitant la vente.

Dans les prix-courants on ne stipulera plus désormais s'il s'agit de lampes vides d'air ou à remplissage gazeux ; selon les progrès de la technique, il sera toujours choisi le type le plus avantageux pour le consommateur.

La nouvelle forme agréable de la lampe Osram N est destinée à remplacer les différentes formes actuellement en usage.

Le nouveau filament en hélice breveté permet d'atteindre un rendement lumineux supérieur à celui obtenu par les lampes à filament spiral.

Comme répartition de la lumière, la lampe Osram N est de beaucoup supérieure à la lampe à filament rectiligne connue jusqu'ici.

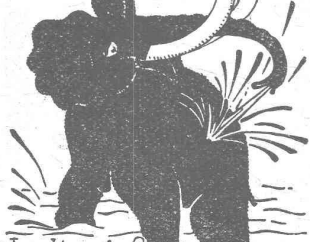
Les lampes Osram N se font pour le moment en 15, 25 et 40 watts.

OSRAM

S. A.

ZURICH

MAMMUT



Isolierstoff
für Hoch- u. Tiefbau-

Mammoth

Plaque d'asphal-
te souple, formée
d'un tissu im-
prégné, fabriqué
avec de l'asphalte

pur et ne contenant aucun produit provenant de la distillation du goudron de houille. Étanchéité et souplesse permanentes. — Pour toitures et fondations, ponts, ouvrages hydrauliques, toits plats, terrasses.

Porolithe ajouté au mortier de ciment, le rendant étanche contre les intempéries.

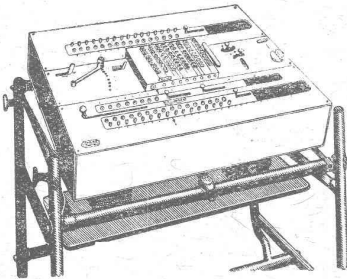
Emulsion d'asphalte et Evéol enduit résistant à l'eau douce pour murs, constructions en bois et fer.

ASPHALT-EMULSION S. A., ZURICH Hafnerstrasse, 7
Téléph. Selnau 4674

Dépôt assorti chez **RICHARD FRÈRES**, entreprise de couverture, Lausanne, Valentin, 60

FABRICATION SUISSE

Machine à calculer «Millionnaire»



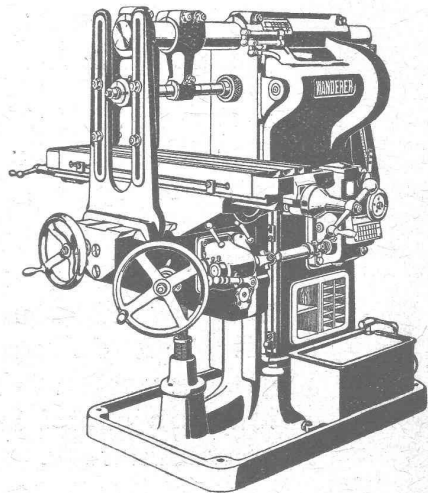
ADDITION - DIVISION
SOUSTRACTION □ □
□ MULTIPLICATION

Pour multiplier (diviser) il suffit d'UN SEUL coup de manivelle à donner par chiffre du multiplicateur (quotient). Le chariot se déplace automatiquement. Machines opérées à main ou à moteur électrique. Clavier. Totalisateur.

Seuls fabricants :

H. W. EGLI S. A., ZURICH (SUISSE)

W. WOLF. ING. ZÜRICH



FRAISEUSE - WANDERER

Perlgrund gris

empêche la formation de la rouille.

Les taches de rouille déjà existantes, une fois recouvertes de l'enduit, sont rendues absolument inoffensives.

Perlgrund gris assure à la couleur opaque (gouache) une plus grande durée et procure une réelle économie de matériel et de temps.

Demandez notre prospectus « Rostschutz ».

PAUL JAEGER & Co

Oelfreie Grundiermittel-Gesellschaft

Téléph. Selnau 79.05 **ZURICH** 8, Selnaustrasse, 8
Maison fondée en 1908.

MACHINES · OUTILS

PLANCHERS

EUBOOLITH

SANS JOINTS

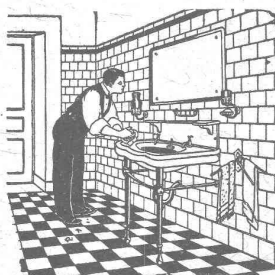
DEPUIS 25 ANS PLUS DE 8 000 000 m² POSÉS

USINES EUBOOLITH S. A.
OLTEN

GÉTAZ, ROMANG, ÉCOFFEY S. A.

Lausanne, Vevey, Genève, Montreux, Châtel St-Denis

Matériaux de constructions



Granit du Tessin.

CERESITE, produit idéal pour rendre le mortier étanche

Fabriques de Carreaux en ciment pour dallages - Tuyaux en ciment

Carreaux céramiques pour dallages et revêtements

Articles sanitaires pour toilettes, bains, W. C., etc. - Exposition permanente à Lausanne, Vevey et Genève

Produits réfractaires et isolants
Bois de construction