

Zeitschrift: Bulletin technique de la Suisse romande
Band: 52 (1926)
Heft: 8

Werbung

Nutzungsbedingungen

Die ETH-Bibliothek ist die Anbieterin der digitalisierten Zeitschriften. Sie besitzt keine Urheberrechte an den Zeitschriften und ist nicht verantwortlich für deren Inhalte. Die Rechte liegen in der Regel bei den Herausgebern beziehungsweise den externen Rechteinhabern. [Siehe Rechtliche Hinweise.](#)

Conditions d'utilisation

L'ETH Library est le fournisseur des revues numérisées. Elle ne détient aucun droit d'auteur sur les revues et n'est pas responsable de leur contenu. En règle générale, les droits sont détenus par les éditeurs ou les détenteurs de droits externes. [Voir Informations légales.](#)

Terms of use

The ETH Library is the provider of the digitised journals. It does not own any copyrights to the journals and is not responsible for their content. The rights usually lie with the publishers or the external rights holders. [See Legal notice.](#)

Download PDF: 14.03.2025

ETH-Bibliothek Zürich, E-Periodica, <https://www.e-periodica.ch>

SULZER

Pompes centrifuges

pour stations de distribution d'eau municipales et communales, toutes exploitations agricoles et industrielles, installations d'accumulation, alimentation de chaudières, irrigation et drainage, service d'incendie, pompage d'eaux d'égout et fonçage de mines. Pompes domestiques à fonctionnement automatique. Pompes sur chariots.

Ventilateurs

hélicoïdaux pour pressions . . . jusqu'à 10 mm de colonne d'eau, à basse pression pour pressions de 10 - 100 mm de colonne d'eau, à moyenne pression p. pressions de 60 - 300 mm de colonne d'eau, à haute pression pour pressions de 60 - 2000 mm de colonne d'eau. Exécutions spéciales livrées pour des débits jusqu'à 500 m³/sec.

SULZER FRÈRES, SOCIÉTÉ ANONYME, WINTERTHUR

L'analyseur de gaz Siemens

«Un appareil d'exploitation comme il doit être»

Même dans les exploitations les plus rudes, il indique la manière de réaliser une économie sensible de combustible.

Le chauffeur n'a aucune manipulation à faire, ni aucune lecture de diagramme à effectuer. Un seul regard sur un gros instrument indicateur à échelle parfaitement visible lui donne l'indication du CO₂ et CO + H₂ résultant de la marche de son foyer.

Le contremaître peut vérifier depuis son bureau au moyen d'un appareil enregistreur le travail et l'assiduité de son personnel de chauffe.

«Une aide précieuse pour chaque industrie.»

Qui veut s'assurer un rendement maximum et dépasser ses concurrents.

«Pouvez-vous vous passer de son aide.»

Avant de prendre une décision, lisez la brochure sur les analyseurs de gaz que nous vous transmettrons, sans frais, sur demande.

SIEMENS

S. A. des Produits électrotechniques

DÉPT. SIEMENS & HALSKE

Zurich

Lausanne

Berne

GÉTAZ, ROMANG, ÉCOFFEY S. A.

Lausanne, Vevey, Genève, Montreux, Châtel St-Denis

Matériaux de constructions

Granit du Tessin.

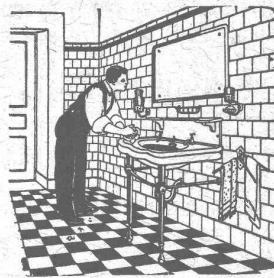
CERESITE, produit idéal pour rendre le mortier étanche

Fabriques de Carreaux en ciment pour dallages - Tuyaux en ciment

Carreaux céramiques

pour dallages et revêtements
Articles sanitaires pour toilettes, baignoires, W. C., etc. - Exposition permanente à Lausanne, Vevey et Genève

Produits réfractaires et isolants
Bois de construction



Filtre centrifuge pour huiles

Garantie de parfaite purification de l'huile; plus de déchets.

Indispensable pour toute exploitation rationnelle.

S. F. BOWSER & Co. Inc.

Fort Wayne, Indiana E. U.

Représentant général:

F. A. de Moos, Ingénieur

Reuss-Steg, 3, LUCERNE

Brevets d'invention

marques - dessins et modèles

A. BUGNION

Physicien diplômé de l'Ecole Polytechnique Fédérale. Ancien élève de l'Ecole supérieure d'Electricité, à Paris.

Ancien expert technique au Bureau fédéral de la Propriété Intellectuelle.

Corraterie, 13 GENÈVE Corraterie, 13

Téléphone Stand 79.20



Exigez les Lampes Suisses monowatt «AARAU», à remplissage gazeux «ARTEX» dont la bonne qualité est éprouvée.

USINES DE LAMPES ÉLECTRIQUES, AARAU S. A.
AARAU



CONSTRUCTIONS en FER

Ponts, Charpentes, Mâts, Réservoirs, Grues, Tôlerie, etc.

Wartmann, Vallette & C^{ie}, Genève

Même maison à
BROUGG (Argovie)

Aciers pour tous usages

Courvoisier & fils, Bienne

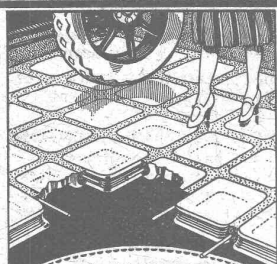
INGÉNIEUR

Le Département des Travaux publics recevra, jusqu'au 15 avril, des offres pour l'engagement d'un ingénieur civil, ayant quelques années de pratique, énergique et bien au courant des travaux d'entretien des routes ainsi que des questions administratives.

Conditions légales.

Le Chef du Département :
SIMON.

MAXIMA



**PLANCHERS
TRANSLUCIDES**

en béton armé avec pavés „Maxima“

P. CHIARA & FILS

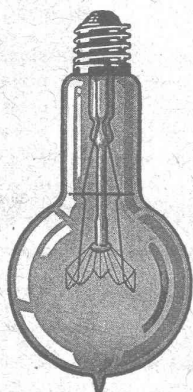
Téléphone 21.26 LAUSANNE Téléphone 21.26

**Brevets
d'Inventions**

Cabinet L. FLESCHE, Ingénieur-Conseil,
4, Rue Pichard, LAUSANNE Téléphone 91.05

INDICATEUR VAUDOIS 1925

Livre d'adresses de Lausanne et du Canton de Vaud. — Dans toutes librairies



**LAMPES
à filament étiré**

1 Watt et 1/2 Watt

Fabrication exclusivement suisse

**LUMIÈRE S.A.
GOLDAU (Suisse)**

IMPRIMERIE LA CONCORDE

Jumelles, 4 LAUSANNE Tél. 35.95

Offres d'exploitation de Brevets d'invention

IMER & DE WURSTEMBERGER ci-devant
E. IMER-SCHNEIDER INGENIEUR CONSEIL GENÈVE

Les propriétaires des brevets suisses suivants désirent entrer en relation avec des fabricants suisses, en vue de la fabrication des articles brevetés et seraient disposés à céder des licences d'exploitation ou à vendre leurs brevets :

- N° 98881, Mario Tamini, pour : « Dispositif de commande de presses-étoupes ».
- N° 100956, Gebrüder Stäubli & Co, pour : « Einrichtung an Bogennoftmaschinen zum Auftragen von Klebstoff auf die Bogen » et brevet addition N° 109658.
- N° 101362, « Snia » Societa di Navigazione Industria e Commercio, pour : « Procédé pour la régénération des bains de coagulation de la viscosse servant à la fabrication de produits tels que : soie artificielle, rubans, films, etc ».
- N° 104906, Dried Milk Dairy Products Ltd & Jose Manuel Sierra pour : « Installation pour la fabrication du lait en poudre ».
- N° 105445, Emil Piro & Virginius Zeiliger Caracristi, pour : « Procédé de distillation de combustibles solides et dispositif pour sa mise en œuvre ».
- N° 106550, Asphalt Cold Mix Limited, pour : « Procédé de préparation d'une émulsion bitumeuse ».
- N° 106611, Unchokeable Pump Limited, pour : « Zentrifugalpumpe ».

Prière d'adresser les offres ou propositions à MM. Imer & de Wurstemberger, ci-devant M. E. Imer-Schneider, Ingénieur-Conseil, 59, rue du Stand, à Genève, qui les transmettront à qui de droit.

IMPRIMERIE LA CONCORDE

LAUSANNE

Direction :

Th. Pache-Tanner
J. Pache-Vuitel

JUMELLES, 4
Téléphone 35 95

Impressions commerciales et artistiques

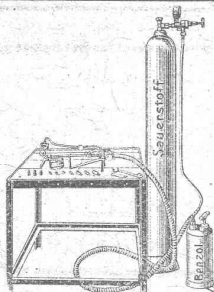
Tirages en couleurs, illustrations, Labels

Journaux, volumes, brochures, catalogues

Circulaires :: Enveloppes :: Programmes

Cartes de visite et d'adresse, Obligations

Faire-part, Registres :: Algèbre, Musique



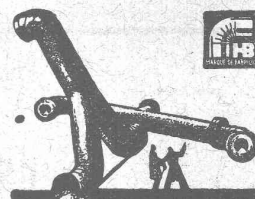
**Un nouvel appareil
pour la Soudure Autogène et le Découpage
sans Acétylène**

L'appareil « FERNHOLZ » soude, coupe, brase, recuit au moyen de l'oxygène et de COMBUSTIBLES LIQUIDES tels que le benzol ou la benzine.

Simple - pratique - économique.

J. TERRISSE, 92, rue du Rhône, GENÈVE

On demande des agents dans chaque district.



Tuyaux en tôle pour tous usages
H. Bertrams
Bâle, Vogesenstr. 101

Cartons Bitumés S. C.

(Centrale de vente des fabriques suisses de carton bitumé)

Téléph. : Bollwerk 17.91

Schauplatzgasse, 23 III

BERNE

Rue des Spectacles, 23 III

Téléph. : Bollwerk 17.91

Vente exclusive de :

Cartons bitumés - Ciment ligneux - Mastic d'asphalte - Masse collante

de toutes les fabriques suisses de carton bitumé.

Société Suisse d'Explosifs Cheddite et Dynamite

Bureau à Liestal : Tél. 182. Usines à Isleten (Ct. d'Uri) et Liestal

livre à des conditions avantageuses

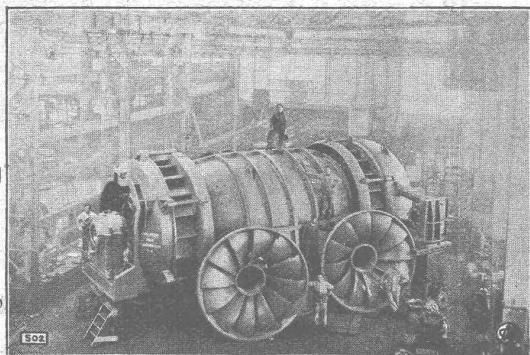
DYNAMITE de toutes forces

Explosifs de sûreté 1^{re} qualité

CHEDDITE ET TELSITE MÈCHES ET DÉTONATEURS

Agents généraux pour la Suisse romande :

PETITPIERRE FILS & C^{ie}, NEUCHÂTEL
TÉLÉPHONE 3.15



USINE DE FAAL
(YUGOSLAVIE)

Turbine Francis double
de 10.000 CV.
sous 13,8 m. de chute.

RÉGULATEURS DE PRÉCISION

TURBINES HYDRAULIQUES

ATELIERS DES CHARMILLES S. A.

GENÈVE

109, Route de Lyon, 109

IMPORTANTES
INSTALLATIONS

NOMBREUSES
RÉFÉRENCES

FONDERIE DE FER ET DE BRONZE



Compresseurs d'air verticaux pour le travail des pierres, les garages, les petites installations d'outillage pneumatique, d'appareils à peindre, etc., etc.

C^{ie} INGERSOLL-RAND, Paris

représentée en Suisse par

FRITZ MARTI, S. A., BERNE

Schweiter

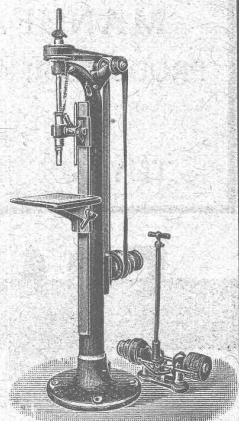
S. A. Horgen-Zurich
Ateliers de Construction

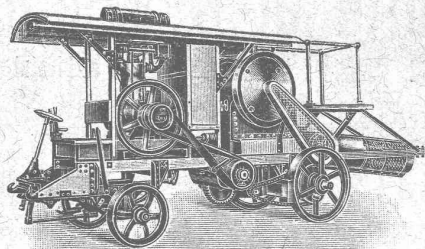
Perceuses

simples ou multiples,
SENSITIVES
Pratiques
&
Précises

Demandez le catalogue.

Foire d'échantillons, Bâle, Halle IV, Stand 984.





CONCASSEURS

de notre propre fabrication

machines de 1^{re} qualité munies de plaques de sécurité excluant toute rupture,

stationnaires et roulantes

avec ou sans moteur, de 20 à 60 m³ de production journalière, sont fournies à titre de vente ou de location à des conditions vraiment avantageuses par la maison

BRUN & C^{IE}, Fabrique de machines **Nebikon** (Lucerne)

Téléphone : N° 12. — Références de premier ordre. — Télégrammes : BRUN.



Fermetures à rouleau en tôle d'acier

pour

garages, vitrines, portes, etc.

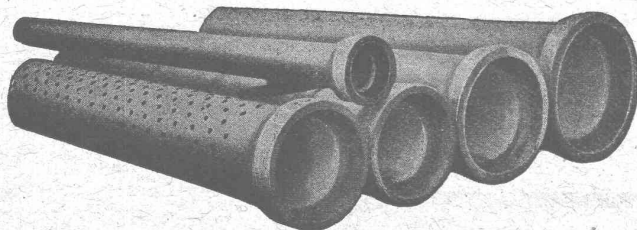
Hartmann & C^{ie}
Bienne

Entreprises électriques O. Burgi & C^{ie}, Lausanne

Maison spéciale pour

la construction de lignes aériennes en tous genres

Procédés brevetés pour montage de câbles sur grandes lignes, écartant tout endommagement extérieur de ceux-ci.



Tuyaux Vianini en béton armé

pour turbines, conduites d'eau potable, égouts, conduites à purin, canalisations, etc., jusqu'à 10 atm. de pression de service.

Longueurs utiles 2 à 3,60 m. Diamètres 150 à 2000 mm.
Haute résistance à l'écrasement et à la flexion.

Tous nos tuyaux sont garantis étanches et fabriqués avec du béton résistant aux acides.

Desmeules Frères, Granges-Marnand et Sté Internat. des poutres Siegwart, Lucerne

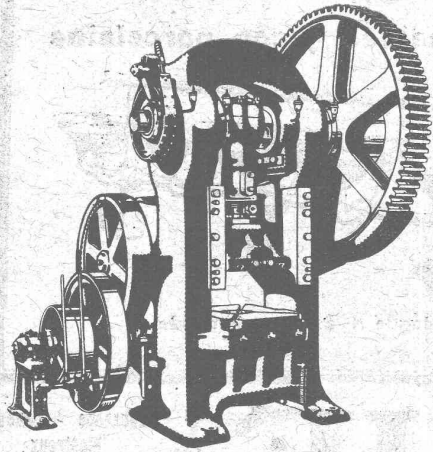
MANUFACTURE de Produits Céramiques et Réfractaires S. A. LAUSEN

PRODUITS RÉFRACTAIRES : BRIQUES, PLANELLES, DALLES, MORTIER, MOUFLES, CREUSETS

Carrelages céramiques rouges et jaunes. Briques de parement

TUYAUX EN GRÈS, AUGES, CUVES — KLINKERS — BRIQUES ÉMAILLÉES

FRANCILLON & C^{IE} LAUSANNE
FRANCILLON & C^{IE} LAUSANNE
SOCIÉTÉ ANONYME



L. SCHULER

Fondée en 1839 Göppingen (Wurtemberg) Plus de 1500 ouvriers

La plus ancienne et plus importante usine allemande ayant comme spécialité la construction de : Presses à excentrique. Presses à friction. Machines à découper les encoches. Cisailles. Machines spéciales et Outils pour travailler la tôle et les métaux.

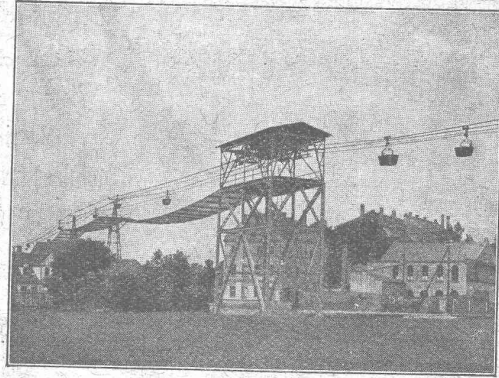
Représentant pour la Suisse romande :

RUBIN & WELTI, Ingénieurs, LAUSANNE

Avenue des Alpes, 34

Téléph. 44-74

BLEICHERT



Chemin aérien « Bleichert » pour une usine électrique.

ADOLF BLEICHERT & Co. LEIPZIG

Installations de chargement et de transport

REPRÉSENTANTS POUR LA SUISSE :

ROBERT AEBI & CIE, S. A., ZURICH

Cheminée économique

+ Brevet 88876

favorisant l'aération

Briques
Moëllons
Hourdis
Planelles

chez

ZIEGEL A.-G., ZURICH

Téléphone : SELNAU 66.98

Dépositaires : Gétaz-Romang-Ecoffey, Lausanne et Vevey.

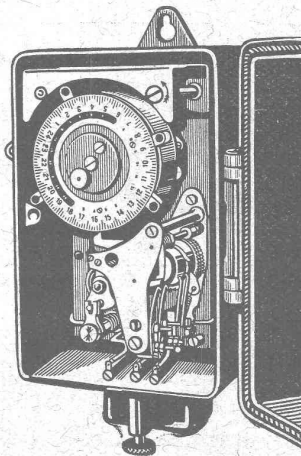
Paul Mayer, S. A., Fribourg.

Rychner Frères & Cie, Neuchâtel.

S. A. DES INTERRUPTEURS AUTOMATIQUES

— BERNE —

Marque **SAIA** déposée

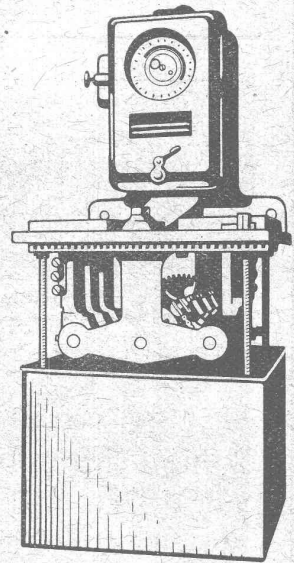


Interrupteurs horaires pour éclairage public.

Interrupteurs de blocage.

Thermorégulateurs.

Minuteriers.



Interrupteurs à distance.

Horloges de commutation pour compteurs à tarif multiple.

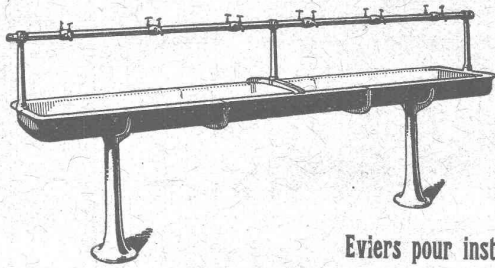
Horloges de commande.



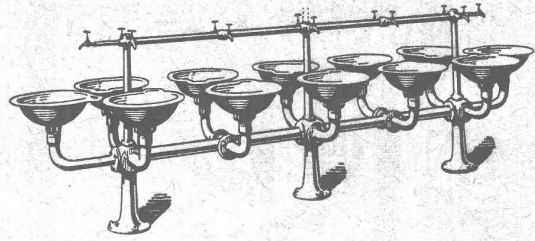
∞ SOCIÉTÉ DES USINES DE LOUIS DE ROLL ∞
SUCCURSALE: USINE DE CLUS CT. DE SOLEURE



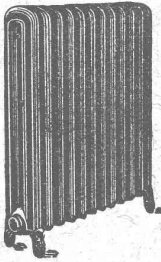
ARTICLES SANITAIRES en fonte émaillée, façon porcelaine



Lavabos,
Lavabos de toilette,
Lavabos en série,
Vidoirs, Eviers,
Bassins,
Fontaines lave-mains,
Eviers pour installations en série, etc.



Catalogue N° 218 sur demande.



CALORIE S. A.

Lausanne - Genève
Montreux
Sion - Brigue
Martigny
Fribourg - Bienne
Neuchâtel
La Chaux-de-Fonds

Chauffages centraux - Ventilation - Sanitaires - Cuisines d'hôtels.

Paris - Lyon

ATLAS

Outils pneumatiques

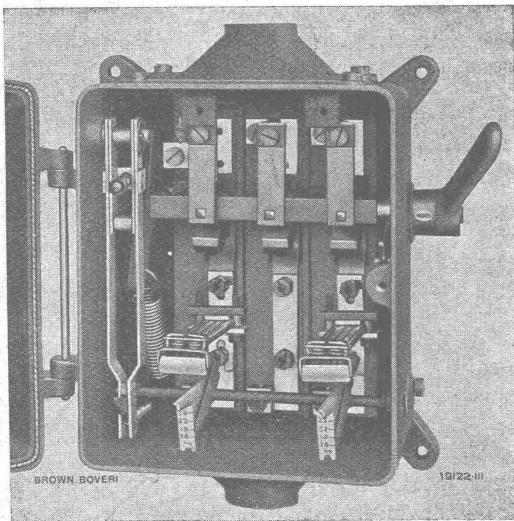
Appareils de vernissage

NOTZ & C°, BIENNE

SOCIÉTÉ ANONYME

BROWN, BOVERI & C^{ie}, BADEN (Suisse)

Bureaux techniques pour la Suisse à Baden, Bâle, Berne et Lausanne



Coffret de manœuvre du type L, ouvert.
Tension nominale 660 volts, courant nominal 64 ampères,
pouvoir de rupture 250 kVA.

Le nouveau coffret de manœuvre Brown Boveri

type L, à déclencheur thermique,
pour la protection des moteurs électriques.

Adaptation parfaite au fonctionnement du moteur.
Réglage de l'intensité de déclenchement à toute valeur.
Simplicité maximum, pas d'éléments sujets à usure.
Pas de coupe-circuits. — Déclenchement direct.

Déclenchement à tension nulle.

Sûr et bon marché.

Prospectus et brochures sur demande.