

Zeitschrift: Bulletin technique de la Suisse romande
Band: 52 (1926)
Heft: 9

Werbung

Nutzungsbedingungen

Die ETH-Bibliothek ist die Anbieterin der digitalisierten Zeitschriften. Sie besitzt keine Urheberrechte an den Zeitschriften und ist nicht verantwortlich für deren Inhalte. Die Rechte liegen in der Regel bei den Herausgebern beziehungsweise den externen Rechteinhabern. [Siehe Rechtliche Hinweise.](#)

Conditions d'utilisation

L'ETH Library est le fournisseur des revues numérisées. Elle ne détient aucun droit d'auteur sur les revues et n'est pas responsable de leur contenu. En règle générale, les droits sont détenus par les éditeurs ou les détenteurs de droits externes. [Voir Informations légales.](#)

Terms of use

The ETH Library is the provider of the digitised journals. It does not own any copyrights to the journals and is not responsible for their content. The rights usually lie with the publishers or the external rights holders. [See Legal notice.](#)

Download PDF: 22.01.2025

ETH-Bibliothek Zürich, E-Periodica, <https://www.e-periodica.ch>

OEHLER

Transporteurs
et élévateurs
Acier coulé
Fonte grise



Usines Métallurgiques Oehler & Co
Société Anonyme
AARAU

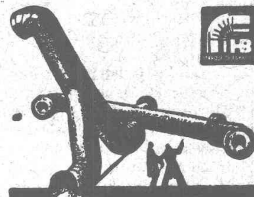
Brevets d'invention
marques - dessins et modèles

A. BUGNION

Physicien diplômé
de l'Ecole Polytechnique Fédérale.
Ancien élève de l'Ecole supérieure
d'Electricité, à Paris.

Ancien expert technique
au Bureau fédéral
de la Propriété Intellectuelle.

Corraterie, 13 **GENÈVE** Corraterie, 13
Téléphone Stand 79.20

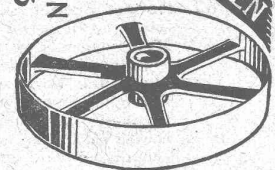


Tuyaux en tôle pour tous usages
H. Bertrams
Généraliste



G. ZINK
ST. GALLEN C.
SPEZIALFABRIK
MOD. TRANSMISSIONEN

TELEPHON
N° 2715



Roues en bois, fonte et fer.
Transmissions et courroies en cuir.

S. A. KUMMLER & MATTER, AARAU

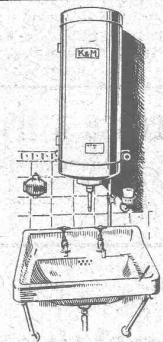
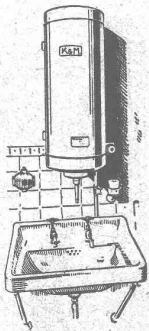
Fabrique d'appareils électriques pour chauffage et cuisson

Grande spécialité de

Chauffe-eau électriques „K & M”

de toutes grandeurs, pour bains, cuisine, tous métiers, toutes industries.

Renseignements par les services électriques, les installateurs ou directement.



BENZINES

BENZOL

CARBURE

Téléphone 2338



HUILES MINÉRALES

GRAISSE CONSISTANTE

DÉCHETS DE COTON

Téléphone 2338

ENTREPRISES GÉNÉRALES DE
TRAVAUX D'ASPHALTAGE POUR COUVERTURES ÉTANCHES
DE
TOITURES PLATES, TERRASSES

PRODUITS BITUMEUX ET ASPHALTIQUES

BACHES D'ASPHALTE
pour revêtements
imperméables de

PONTS, TUNNELS, VOÛTES, PASSAGES

Rosso & Schneebeli

LAUSANNE et VEVEY

Puits filtres - Sondages

SOCIÉTÉ ANONYME
ADOLF GUGGENBUHL, Ingénieur
ci-devant: Guggenbühl & Müller
1, Weinbergstrasse **ZURICH** Tel. Hottingen 28-97

Offres d'exploitation de Brevets d'invention

IMER & DE WURSTEMBERGER ci-devant
E. IMER-SCHNEIDER INGENIEUR CONSEIL GENÈVE

Les propriétaires des brevets suisses suivants désirent entrer en relation avec des fabricants suisses, en vue de la fabrication des articles brevetés et seraient disposés à céder des licences d'exploitation ou à vendre leurs brevets :

- N° 105915, **William Gledhill**, pour : « Mécanisme tendeur de chaîne pour métier à tisser ».
- N° 101032, **The British Lighting & Ignition Co. Ltd. et Ernest Owen Turner**, pour : « Magnéto d'allumage ».
- N° 100068, **Société Chimique des Usines du Rhône**, pour : « Procédé de préparation d'un salicylate basique d'alumine ».
- N° 82051, **Société Chimique des Usines du Rhône**, pour : « Procédé de préparation simultanée d'anhydride et d'aldéhyde acétique ».
- N° 101477, **The British Lighting & Ignition Co. Ltd. et Ernest Owen Turner**, pour : « Culasse d'induit fixe pour magnéto d'allumage à aimant permanent rotatif ».
- N° 98987, **Robert Frederick Hall**, pour : « Maschine zur Herstellung von Glaserzeugnissen mit mehreren um die vertikale Maschinenachse rotierenden Einheiten » ; N° 98988 pour : « Glasblasmachine mit um die vertikale Maschinenachse kreisenden Formen » ; N° 98989 pour : « Maschine zur Herstellung von Glaserzeugnissen mit mehreren um die vertikale Maschinenachse rotierenden Arbeitseinheiten » ; N° 99723 pour : « Maschine zur Herstellung von Glaserzeugnissen mit einer Mehrzahl von um die vertikale Maschinenachse rotierenden Sammelformen » ; N° 100127 pour : « Maschine zur Herstellung von Glaserzeugnissen mit mehreren um die vertikale Maschinenachse rotierenden Einheiten ».
- N° 110257, **Erste Bömische Kunstseidefabrik A-G.** pour : « Verfahren zur Herstellung glänzender Fäden, Bänder, Films, Platten, u. s. w. ».

Prière d'adresser les offres ou propositions à **MM. Imer & de Wurstemberger**, ci-devant **M. E. Imer-Schneider**, Ingénieur-Conseil, 59, rue du Stand, à Genève, qui les transmettront à qui de droit.

Presse à friction.

Force 180 tonnes, à l'état de neuf est à vendre d'occasion, faute d'emploi. S'adresser sous P. 7033 S., *Publicitas, Sten.*

Entrepreneur de la Suisse allemande cherché pour son fils libéré des écoles, place comme

volontaire

chez architecte ou entrepreneur, où il aurait aussi l'occasion d'apprendre la langue française. Bons soins de famille. Faire offres à **M. Käsermann, Cäcilienstr., 35, Berne.** P.c. 2756 Y.

Electro-technicien

bon dessinateur, ap. H. T. et B. T., 3 ans de pratique à l'étranger, cherche situation similaire ou laboratoire. S'adresser sous chiffre 177, à l'Indicateur Vaudois, Lausanne.

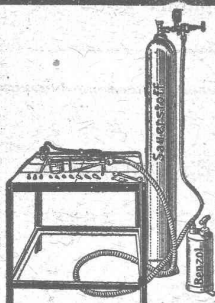
Chocolaterie

située en Belgique, à vendre.

Usine bien outillée et en pleine activité. — Pour renseignements, s'adresser sous chiffre 181, à l'Indicateur vaudois, Lausanne.

INDICATEUR VAUDOIS 1925

Livre d'adresses de Lausanne et du Canton de Vaud. — Dans toutes librairies



Un nouvel appareil pour la Soudure Autogène et le Découpage sans Acétylène

L'appareil « FERNHOLZ » soude, coupe, brase, recuit au moyen de l'oxygène et de COMBUSTIBLES LIQUIDES tels que le benzol ou la benzine.

Simple - pratique - économique.

J. TERRISSE, 92, rue du Rhône, GENÈVE

On demande des agents dans chaque district.

MISE AU CONCOURS

Sous réserve de l'approbation du crédit par l'assemblée générale de l'Union suisse des professionnels de la route, le comité de l'Union cherche un jeune

INGÉNIEUR

Conditions : Etre porteur d'un certificat ou d'un diplôme d'une école technique supérieure ou éventuellement d'un technicum. Etre capable de seconder le secrétaire actuel dans la rédaction de la *Revue de la Route*. Posséder la connaissance des langues allemande, française et anglaise. La préférence sera donnée aux candidats ayant quelque pratique de la construction et de l'entretien des routes modernes.

Les offres doivent être faites par écrit, avant le 30 avril, au *Secrétariat permanent de l'Union suisse, Flössergasse, 15, Zurich*; y joindre les copies de certificats ainsi que l'indication des prétentions et de l'époque possible de l'entrée en fonction. Ne se présenter personnellement que sur demande spéciale.

Neuchâtel et Zurich, le 24 mars 1926.

Union suisse des Professionnels de la Route :

Le président :

A. MÉAN.

Le secrétaire :

E. AMMANN.

Le propriétaire du BREVET SUISSE Vaux N° 103 828 « Dispositif d'arrosage » désire entrer en relations avec fabricants suisses, il serait disposé à céder ce brevet d'invention ou des licences d'exploitation.

Pour renseignements s'adresser à *Fl. Rabilloud, Ing.-Conseil, 14, rue du Mont-Blanc, Genève.*

Manufacture de Papiers
Stouky, Baumgartner & C', s.A.
LAUSANNE et RENENS

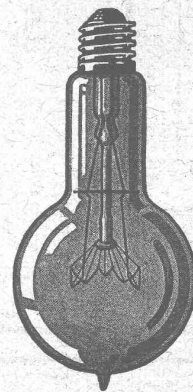
Spécialité de Papiers
utilisés dans l'Industrie du Bâtiment.

Brevets d'invention
Marques - Dessins et Modèles
Bovard & Cie
Ingénieurs-conseils

Bollwerk, 15 Berne Bollwerk, 15
Téléphone : Bollwerk 4904

Brevets d'Inventions

Cabinet L. FLESCHE, Ingénieur-Conseil,
4, Rue Pichard, LAUSANNE Téléphone 91.05



LAMPES

à filament étiré

1 Watt et 1/2 Watt

Fabrication exclusivement suisse

LUMIÈRE S.A.
GOLDAU (Suisse)

Cartons Bitumés S. C.

(Centrale de vente des fabriques suisses de carton bitumé)

Téléph. : Bollwerk 17.91

— Schauptplatzgasse, 23^{III}

BERNE

Rue des Spectacles, 23^{III}

— Téléph. : Bollwerk 17.91

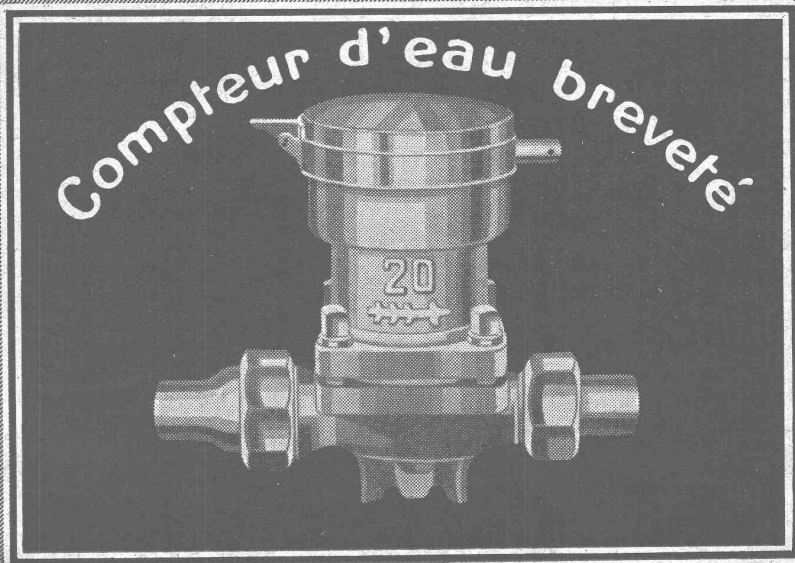
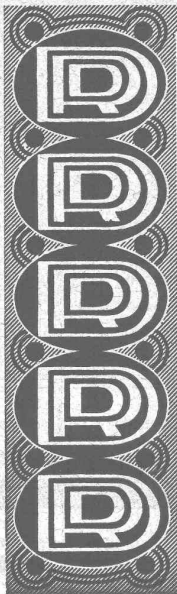
Vente exclusive de :

Cartons bitumés - Ciment ligneux - Mastic d'asphalte - Masse collante

de toutes les fabriques suisses de carton bitumé.



DREYER ROSENKRANZ & DROOP
Siège: ALTSTETTEN - ZURICH
Fabrication en Suisse



Agents généraux pour la Suisse française et le canton de Berne :
PETITPIERRE FILS & C^o, NEUCHATEL

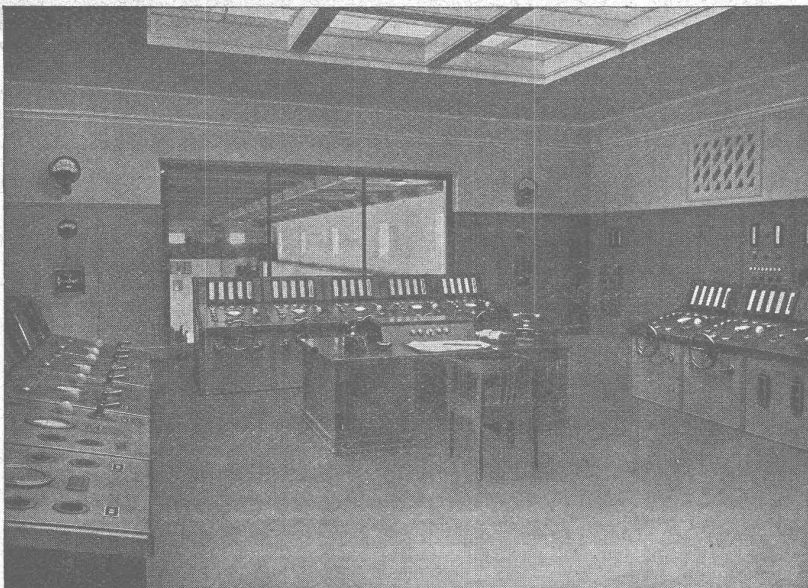
CHARLES MAIER & C^{IE}

FABRIQUE D'APPAREILS ÉLECTRIQUES, SCHAFFHOUSE

16, Place St-François

Bureau de **LAUSANNE** (Suisse)
Téléphone 53.28

Adr. télégr. :
Maierélec, Lausanne



Salle de commande à l'usine de Küblis (Coire).

Gros appareillage

Appareillage
pour
montage en plein air

Coffrets de
manœuvre
coupe-circuits

ATELIERS DE CONSTRUCTIONS MÉCANIQUES

de VEVEY (Suisse)

TÉL. N° 69 : : Adr. télégr. : FONDERIE-VEVEY

TURBINES et RÉGULATEURS

Monte-charges de tous systèmes

Compresseurs.

Presses hydrauliques.

ENGINS DE LEVAGE

Grues, ponts
et plaques tournantes.

Chariots transbordeurs.

BRANCHEMENTS et
CROISEMENTS

FONDERIE de FER et de BRONZE

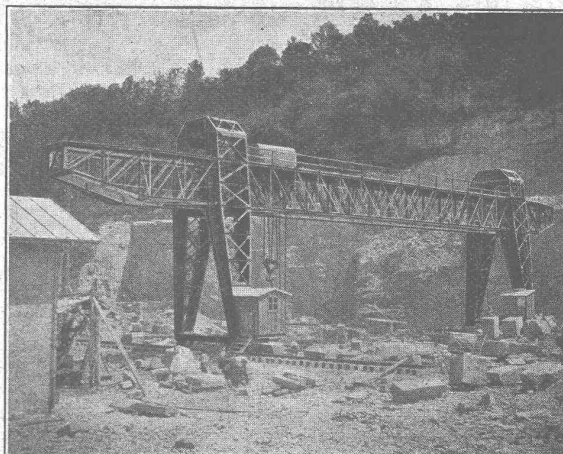
PONTS et
Charpentes métalliques.

RÉSERVOIRS
et CHAUDIÈRES

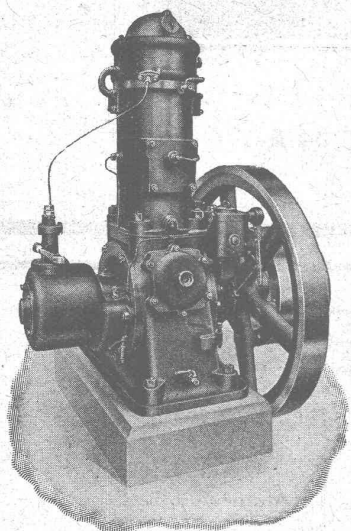
GAZOMÈTRES
TUYAUX

BARRAGES et ÉCLUSES

DEVIS pour toutes
MACHINES sur demande.



Pont roulant électrique pour carrières. — Force: 30 tonnes.



Moteur à huile lourde „UTO”

Fabrication suisse de tout premier ordre.

**Moteur incomparablement avantageux et économique
pour installations de tous genres.**

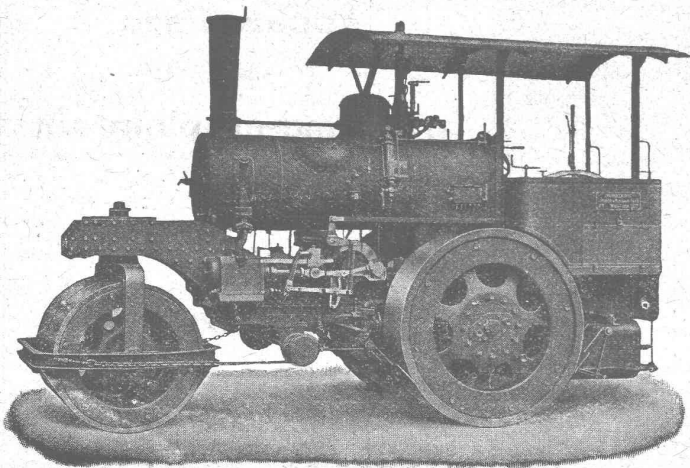
Un grand nombre en service en Suisse et à l'étranger.

Les meilleures références !

Vente exclusive et prospectus et offres par

ROBERT AEBI & C^{IE}, S. A., ZURICH

Société Suisse pour la Construction de Locomotives et de Machines, Winterthur

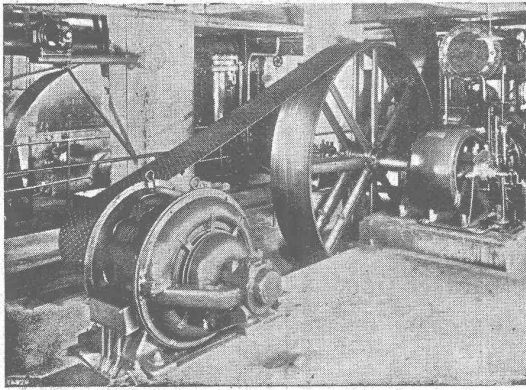


Rouleaux-Compresseurs

Construction la plus moderne
livrables très rapidement.

**Travaux de chaudronnerie
de tous genres**

DEMANDEZ PROSPECTUS ET DEVIS



Courroie « Pieuvre »

✚ brevetée ✚

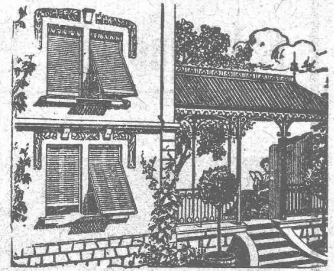
Rend inutile les enrouleurs.
Pas de pertes par glissement.
75 à 80 % de plus de puissance qu'une courroie ordinaire.
6 à 12 % d'économie constante de force motrice.

Durée au moins double des courroies ordinaires.

Seuls fabricants: RAUCH & Cie, Meilen

Représentants exclusifs p^r la Suisse romande:

S. A. BROWN, BOVERI & Cie
Bureau Technique de Lausanne.



Volets à rouleau en bois
Persiennes roulantes
Paravents

Hartmann & Co, Bienne

Entreprises électriques O. Burgi & Cie, Lausanne

Maison spéciale pour

la construction de lignes aériennes en tous genres

Procédés brevetés pour montage de câbles sur grandes lignes, écartant tout endommagement extérieur de ceux-ci.

CIE INGERSOLL-RAND

33, rue Réaumur, PARIS

Perforation mécanique

Marteaux
Perforateurs

Canon
à
Ciment
ou
« Cement-Gun »

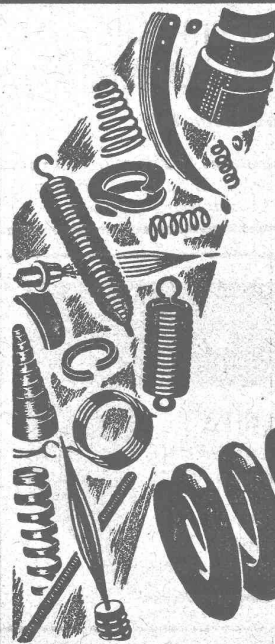


Brise - Béton
« Destructor »

Sondeuses

Groupes Moto-
Compresseurs
transportables

Représentation générale pour la Suisse :
FRITZ MARTI, S. A., BERNE



Ressorts en tous genres et pour tous les usages.

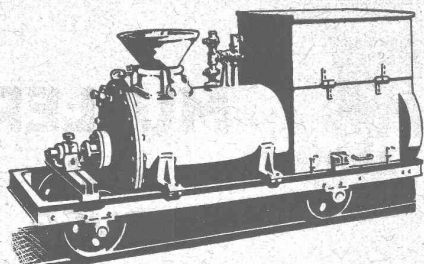
Rondelles à ressort
pour fixation de vis
simples et doubles.

Rondelles en acier
pour bobines Northrop.

Broches Northrop avec
boutons en métal.

Broches pour machines
à dévider et à bobiner
construites d'après brevet éprouvé.

Fabrique de Ressorts
Feldbach - Zürich
o J. RUEGG o



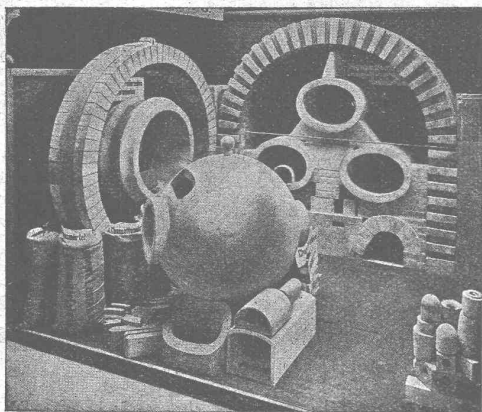
Machine à injection de ciment.

CHAUDRONNERIE

Cette machine à injection de ciment ✚ brevetée, permet de la façon la plus simple et la meilleure marché, les injections avec du ciment dans les tunnels, galeries, etc. Livrable du stock.

⚡ RICHTERS WIL ⚡

Fabrique de Produits Réfractaires Lausen S. A.



Lausen (BALE-CAMP.)

Fondée en 1872

Téléphone N° 27

Matériaux réfractaires à l'usage de toutes les industries et pour tous genres de fours.

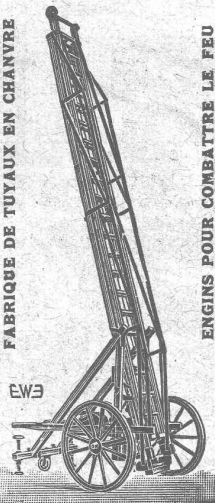
**PRODUITS
RÉSISTANT AUX ACIDES**

Exposition Nationale Berne 1914

Médaille d'or.

ECHELLES pour service électrique et pour pompes

FABRIQUE DE TUYAUX EN CHANVRE



ENGINS POUR COMBATTRE LE FEU
EHRSAM, WÄRDENSWIL (Zurich)

IMPRIMERIE LA CONCORDE

Jumelles 4, - LAUSANNE - Tél. 35.95

Le Chauffe-eau électrique « CUMULUS »

Type économique

offre des avantages considérables par rapport aux chauffe-eau ordinaires.

Fabrique d'Appareils Electriques : Fr. SAUTER, S. A., BALE. — Bureau techn. à GENÈVE, 25, Boulev. Georges Favon

S. A. POUR LA RECHERCHE ET LE CAPTAGE DES EAUX SOUTERRAINES

BERNE, 34, Rue de l'Hôpital

Entreprise spéciale pour : Etudes hydrologiques, Puits filtrés, Captage d'eaux de lac et pose des conduites de prise, Forages, Construction de puits et galeries. — Offres et consultations gratuites.

IMPRIMERIE LA CONCORDE

Direction :

LAUSANNE

Th. Pache-Tanner
J. Pache-Vuitel

JUMELLES, 4
Téléphone 3595

Impressions commerciales et artistiques

Tirages en couleurs, illustrations, Labels

Journaux, volumes, brochures, catalogues

Circulaires :: Enveloppes :: Programmes

Cartes de visite et d'adresse, Obligations

Faire-part, Registres :: Algèbre, Musique

L'ECOLE LÉMANIA
LAUSANNE

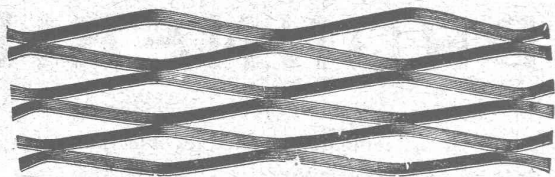
prépare vite et très bien pour

POLYTECHNICUM

Ecole des Beaux-Arts, Paris
Ecole spéciale d'Architecture, Paris

MÉTAL DÉPLOYÉ

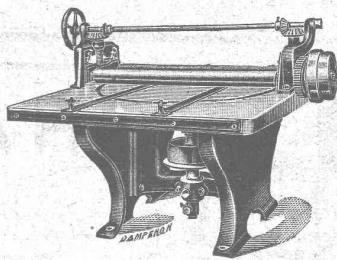
LAUSANNE



LAUSANNE

FRANCILLON & C^{ie}, Société anonyme

MACHINES A BOIS



Ponceuses à bois
de divers systèmes et grandeurs.

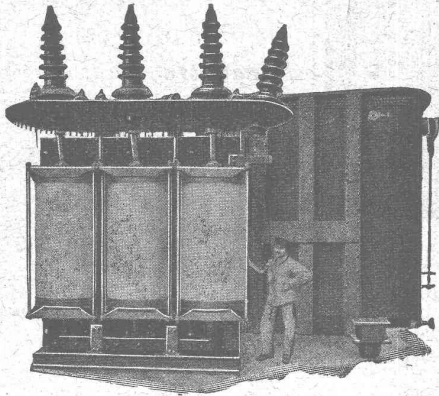
MULLER

& C^o

BRUGG



Télégrammes: SAVOISSIENNE AIX-LES-BAINS Téléphone: N° 1 - 2



TRANSFORMATEUR TRIPHASÉ DE 7000 KVA - 90000/22000 VOLTS
MONTAGE EXTÉRIEUR

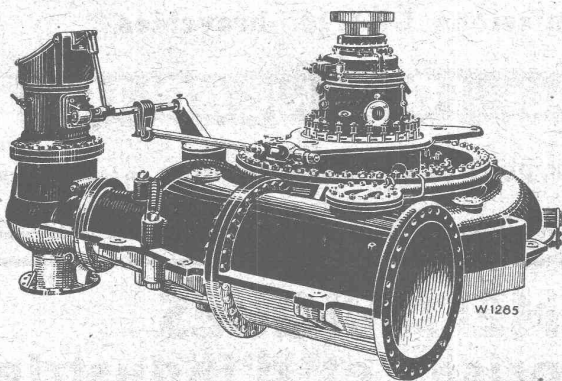
TRANSFORMATEURS

TOUTS GENRES - TOUTES PUISSANCES
TOUTES TENSIONS

REPRÉSENTANTS DEMANDÉS POUR LA SUISSE

ESCHER WYSS & C^{IE} S.A.

Zurich Suisse A174



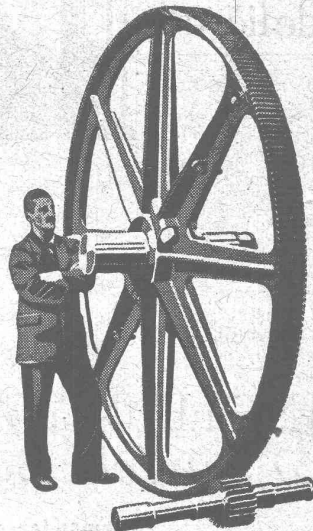
Turbines hydrauliques
Système Francis et Roues tangentielles
Régulateurs universels

58/26

S. A. DES ENGRENAGES MAAG ZURICH

Engrenage Maag
pour la commande d'une pompe à 3 corps

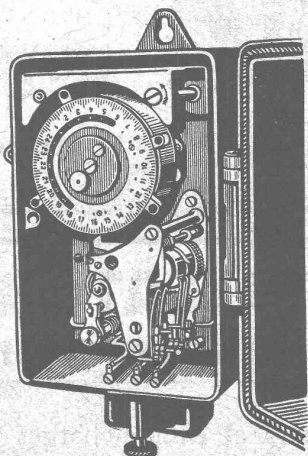
Puissance: 110 HP
Rapport: 485/40 t./min.



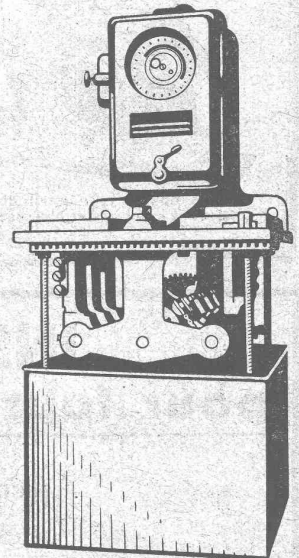
Pignon avec dents trempées et rectifiées.
Roue en acier coulé avec dents rabotées.

S. A. DES INTERRUPTEURS AUTOMATIQUES BERNE

Marque **SAIA** déposée



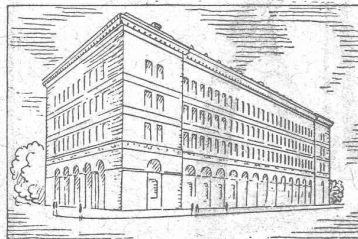
Interrupteurs horaires
pour éclairage public.
Interrupteurs de blocage.
Thermorégulateurs.
Minuterics.



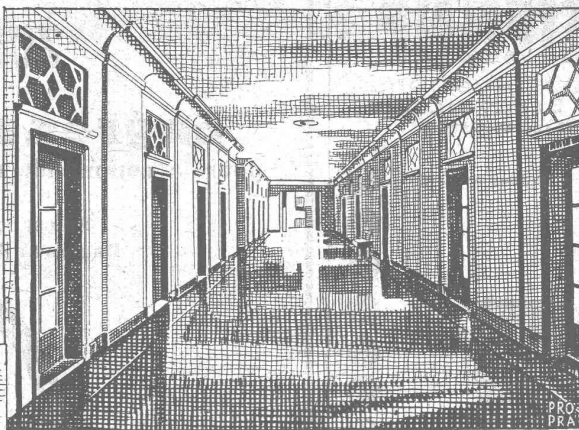
Interrupteurs à distance.
Horloges de commutation
pour compteurs à tarif multiple.
Horloges de commande.

Où

pose-t-on l'Incrusté, où le Tapis de liège ?



BANQUE NATIONALE SUISSE ZURICH
Corridor: Linoléum Marque Helvetia,
uni gris, 5 mm, avec encadrement noir



Dans les entrées, les salles des guichets, les corridors et les escaliers, on emploiera le **Tapis de liège** qui assourdit le bruit et joint à la solidité la facilité de nettoyage. Le Linoléum Marque Helvétia - produit suisse - n'est sur passé à prix égal par aucun produit étranger.

Pour le cabinet du directeur, les salles de séances et les bureaux on donnera la préférence aux élégants motifs de **l'Incrusté**, créés par des artistes spéciaux et dont la couleur et le dessin, sobres et distingués, s'adaptent facilement à tous les styles.

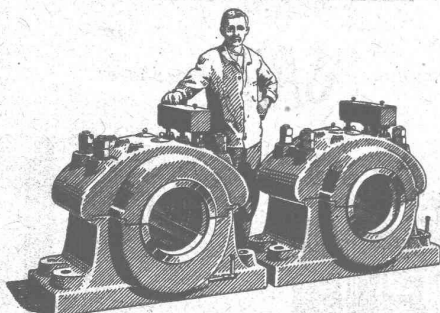


SA. du **LINOLEUM** à GIUBIASCO (SUISSE)
Agence à Zurich: 50, Bleicherweg

Demandez notre brochure illustrée N° 9.



∞ SOCIÉTÉ DES USINES DE LOUIS DE ROLL ∞
SUCCURSALE: **USINE DE CLUS** CT. DE SÖLEURE



Paliers à patin, type lourd, de 350 mm. d'alésage, à graissage à bagues et circulations p° 360 tours/min.

TRANSMISSIONS MODERNES

avec paliers à graissage à bagues ou à billes.

Installations de transmissions complètes pour toutes les branches de l'industrie.

Embrayages à friction système Benn.

Embrayages électromagnétiques à friction, brevetés en Suisse et à l'étranger.

Transmissions LÉNIX brevetées

SUCCURSALE: **FONDERIE D'OLTEN**

Fonte brute pour poulies et roues dentées en tous genres

INSTALLATIONS MÉCANIQUES pour tous genres d'entreprises et d'industries

Ascenseurs et Monte-charges — Monte-plats et Monte-lettres

Postes pneumatiques et postes funiculaires Lamson, les plus réputés

EXPERTISES — ETUDES TECHNIQUES — PROJETS — DEVIS

EM. GAILLARD, Ingénieur, LAUSANNE, Martheray 5 b — Tél. 9677