

**Zeitschrift:** Bulletin technique de la Suisse romande  
**Band:** 52 (1926)  
**Heft:** 14

## Werbung

### Nutzungsbedingungen

Die ETH-Bibliothek ist die Anbieterin der digitalisierten Zeitschriften. Sie besitzt keine Urheberrechte an den Zeitschriften und ist nicht verantwortlich für deren Inhalte. Die Rechte liegen in der Regel bei den Herausgebern beziehungsweise den externen Rechteinhabern. [Siehe Rechtliche Hinweise.](#)

### Conditions d'utilisation

L'ETH Library est le fournisseur des revues numérisées. Elle ne détient aucun droit d'auteur sur les revues et n'est pas responsable de leur contenu. En règle générale, les droits sont détenus par les éditeurs ou les détenteurs de droits externes. [Voir Informations légales.](#)

### Terms of use

The ETH Library is the provider of the digitised journals. It does not own any copyrights to the journals and is not responsible for their content. The rights usually lie with the publishers or the external rights holders. [See Legal notice.](#)

**Download PDF:** 14.03.2025

**ETH-Bibliothek Zürich, E-Periodica, <https://www.e-periodica.ch>**

# S U L Z E R

## Pompes centrifuges

pour stations de distribution d'eau municipales et communales, toutes exploitations agricoles et industrielles, installations d'accumulation, alimentation de chaudières, irrigation et drainage, service d'incendie, pompage d'eaux d'égout et fonçage de mines. Pompes domestiques à fonctionnement automatique. Pompes sur chariots.

## Ventilateurs

hélicoïdaux pour pressions . . . jusqu'à 10 mm de colonne d'eau, à basse pression pour pressions de 10 - 100 mm de colonne d'eau, à moyenne pression p. pressions de 60 - 300 mm de colonne d'eau, à haute pression pour pressions de 60-2000 mm de colonne d'eau. Exécutions spéciales livrées pour des débits jusqu'à 500 m<sup>3</sup>/sec.

**SULZER FRÈRES, SOCIÉTÉ ANONYME, WINTERTHUR**

# Téléphonie automatique

Brochures sur demande!

S.A. Des Produits Electrotechniques

# SIEMENS

Lausanne

Berne

Zurich



## Concorso.

La Direzione del II° Circondario delle S. F. F. espone a concorso limitato l'elaborazione di **progetti per le facciate del fabbricato viaggiatori in Chiasso.**

Sono ammessi al concorso:

- a) Gli architetti svizzeri domiciliati, da almeno due anni, nel Cantone Ticino;
- b) Tutti gli architetti dimoranti fuori del Cantone Ticino, che posseggono la cittadinanza ticinese.

La Direzione del II° Circondario metterà a disposizione, su richiesta scritta, il programma di concorso, cogli atti inerenti, a datare dal 15 giugno 1926.

I progetti di concorso dovranno venire introdotti, entro il 25 settembre 1926, « all' Ufficio Costruzioni S. F. F. » in Chiasso.

**La Direzione del II° Circondario delle Strade ferrate federali.**

## Société Badoise de Constructions Mécaniques, Durlach (Badische Maschinenfabrik Durlach)

**MACHINES pour FONDERIE de TOUTES SORTES :**

**Appareils à jet de sables** pour toute Industrie, Installations d'air comprimé à basse et à haute pression.

**Machines à mouler**, Secoueurs pneumatiques de toute puissance et toutes les dimensions de châssis.

**Cubilots de fonderie** avec chargement automatique, Casseuses électriques et tous les accessoires.

**Installations complètes pour la préparation des sables** de fonderie, Fours à creuset, etc., etc.

Demandez des prix et renseignements par le représentant exclusif pour la Suisse :

**C. Schwappacher, Walchestr. 19, Zurich Tel. H.-68-52**

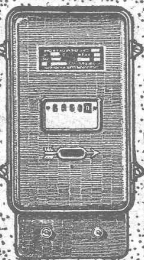
P 3558 Lz.

# LANDIS & GYR SA ZOUG

## Compteurs d'électricité

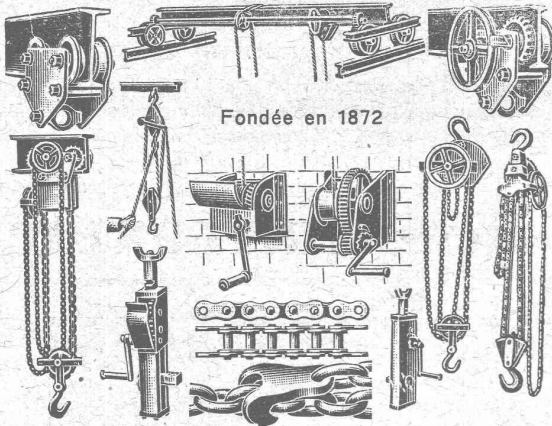
*Wattmètres Système Ferraris*

*Interrupteurs horaires*



# BRUN & C<sup>o</sup>, NEBIKON (LUCERNE)

FABRIQUE DE CHAINES, POINTES, APPAREILS DE LEVAGE ET MACHINES POUR ENTREPRENEURS



Fondée en 1872

Palans, Chariots-Roulants, Chaines pour tous usages, Grues d'ateliers, Treuils d'applique, Pointes de toutes dimensions. Livraison rapide. - Prix avantageux. - Demandez nos offres spéciales.

## INDICATEUR VAUDOIS

Livre d'adresses de Lausanne et du Canton de Vaud. - Dans toutes les librairies

:: PARAIT CHAQUE ANNÉE EN JANVIER ::

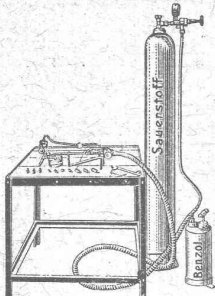
Tout ce qui concerne les

# Annonces

du

Bulletin Technique doit être adressé exclusivement à la Société suisse d'Édition (Indicateur vaudois) Lausanne.

Nous déclinons toute responsabilité pour ce qui porte une autre suscription. Régie des Annonces.



### Un nouvel appareil pour la Soudure Autogène et le Découpage sans Acétylène

L'appareil « FERNHOLZ » soude, coupe, brase, recuit au moyen de l'oxygène et de COMBUSTIBLES LIQUIDES tels que le benzol ou la benzine.

Simple - pratique - économique.

J. TERRISSE, 92, rue du Rhône, GENÈVE

On demande des agents dans chaque district.



Brevets d'invention  
dessins et modèles

## Nægeli & C<sup>ie</sup>

Ingénieurs - Conseils

BERNE

Waghausgasse 1

Téléphone Christoph 3407



Cendres & Métaux s. a.

Succ. de

Aufranc & C<sup>ie</sup> S. A.

Bienne

**Soudure argent** pour tout usage (env. 50 sortes). Or - Argent - Platine

Les titulaires du brevet suisse ci-après désirent entrer en relations avec des industriels suisses en vue de la mise en œuvre de leur invention :

Brevet N° 404.638 du 26 mars 1922, relatif à une turbine.

Prière d'adresser offres et propositions à l'Office de Brevets A. Bugnion, Corratierie 13, Genève, qui les transmettra à qui de droit.

Brevets d'invention  
Marques - Dessins et Modèles

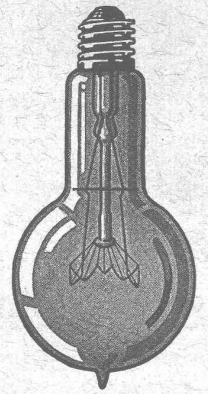
## Bovard & Cie

Ingénieurs-conseils

Bollwerk, 15 Berne Bollwerk, 15  
Téléphone : Bollwerk 4904

## IMPRIMERIE LA CONCORDE

Jumelles 4, - LAUSANNE - Tél. 35.95



## LAMPES à filament étiré

1 Watt et 1/2 Watt

Fabrication exclusivement suisse

## LUMIÈRE S.A.

GOLDAU (Suisse)

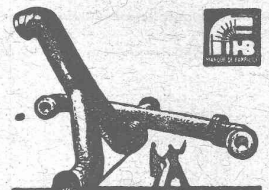
Brevets d'invention  
marques - dessins et modèles

## A. BUGNION

Physicien diplômé de l'Ecole Polytechnique Fédérale. Ancien élève de l'Ecole supérieure d'Electricité, à Paris.

Ancien expert technique au Bureau fédéral de la Propriété Intellectuelle.

Corratierie, 13 GENÈVE Corratierie, 13  
Téléphone Stand 79.20



Tuyaux en tôle pour tous usages  
**H. Berirams**  
Baie, Vaarsensir 101

## Cartons Bitumés S. C.

(Centrale de vente des fabriques suisses de carton bitumé)

Téléph. : Bollwerk 17.91 - Schauplatzgasse, 23<sup>III</sup> BERNE Rue des Spectacles, 23<sup>III</sup> - Téléph. : Bollwerk 17.91

Vente exclusive de :

**Cartons bitumés - Ciment ligneux - Mastic d'asphalte - Masse collante**

de toutes les fabriques suisses de carton bitumé.

# Société Suisse des Explosifs

Usine et siège à **GAMSEN** près Brigue (Valais)

Explosifs de sûreté :

# GAMSITE

**PLASTAMMITE** ◦ **SIMPLONITE**

Dynamites à tous dosages

Dynamite „Antigel“

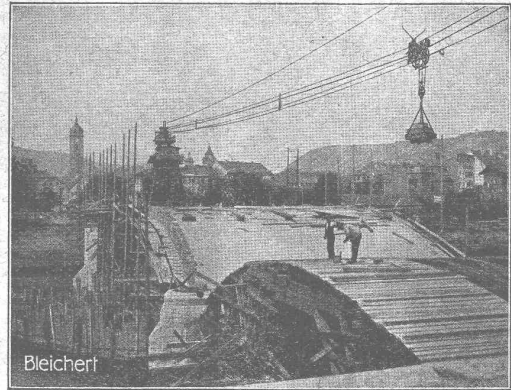
Mèches et Détonateurs

Tous accessoires pour le tir des Mines

Télégrammes : „Explosifs-Brigue“

Téléphone : N° 15, Brigue

# BLEICHERT



Grue à câble « Bleichert »  
pour la construction de ponts.

## ADOLF BLEICHERT & Co. LEIPZIG

Installations de chargement et de transport

REPRÉSENTANTS POUR LA SUISSE :

**ROBERT AEBI & CIE, S A., ZURICH**

# Cheminée économique

+ Brevet 88876

favorisant  
l'aération

**Briques**  
**Moëllons**  
**Hourdis**  
**Planelles**

chez

## ZIEGEL A.-G., ZURICH

Téléphone : SELNAU 66.98

Dépositaires : Gétaz-Romang-Ecoffey, Lausanne et Vevey.

Paul Mayer, S. A., Fribourg.

Rychner Frères & Cie, Neuchâtel.

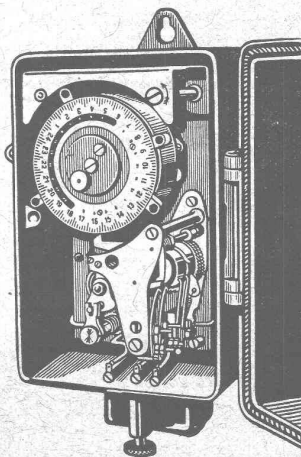
# S. A. DES INTERRUPTEURS AUTOMATIQUES

— BERNE —

Marque

# SAIA

déposée

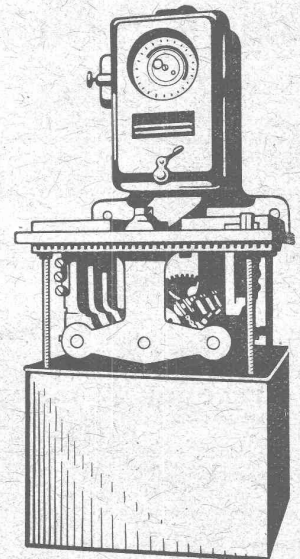


Interrupteurs horaires  
pour éclairage public.

Interrupteurs de blocage.

Thermorégulateurs.

Minuterics.



Interrupteurs à distance.

Horloges de commutation  
pour compteurs à tarif multiple.

Horloges de commande.

# Asphalte naturel de Travers

Seules mines d'Asphalte en Suisse.

Reconnu le meilleur Asphalte

Représentants pour la Suisse:

## E.-R. Zetter & Co, à Soleure

Maison fondée en 1843.



Marque de fabrique.

## Les Canaux de Fumée „SCHOFER & ISOLIT“ sont les meilleurs

Pour renseignements, plans, offres etc.  
s'adresser au

### Bureau de Vente Berne

20, avenue Fédérale ou aux agents:

Ph. Gugy, 22 Avenue de la gare, Lausanne,  
pour les cantons de Vaud et Valais

Ernest Kühni, 4 rue du Nant, Genève,  
pour le canton de Genève



# Flottmann

Compresseurs d'air stationnaires et sur chariot avec moteur à Benzine - Pétrole.

Marteaux perforateur à haut rendement.

Brise-béton pour défoncer les routes.

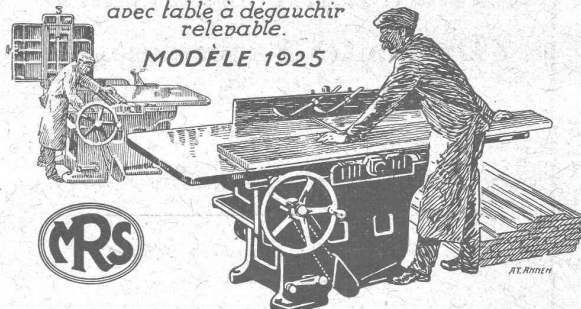
Accessoires pour installations pneumatiques.

H. FLOTTMANN & C<sup>IE</sup> Renggerstrasse, 86, ZURICH  
Téléphone: Selnau 1671. ADR. télégr.: Flottmann-Zurich.

## Raboteuse-Dégauchisseuse combinée

avec table à dégauchir relevable.

MODÈLE 1925



ATELIERS DE CONSTRUCTION RAUSCHENBACH S.A.  
FONDÉS EN 1842 SCHAFFHOUSE (SUISSE)  
Constructeurs spécialistes de machines modernes à travailler le bois et matériel de scieries.

### Garantie

### contre les ouragans



Excellente ardoise pour couvertures et revêtements de façades

Durée illimitée  
Garantie 10 ans

Revêtements intérieurs de plafonds et parois

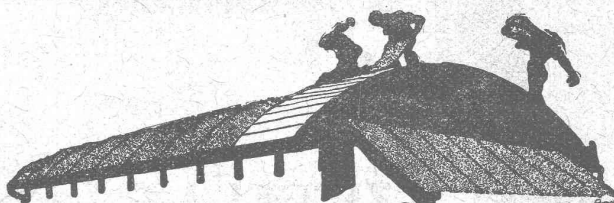


reconnu la meilleure peinture pour l'intérieur et l'extérieur

Très brillante ou mate

Représentant général pour la Suisse: B1 536 g

C. HAESSIG, Rue Dufour, 53, BALE



# Bitumitekt

Feutre imprégné et imperméable.

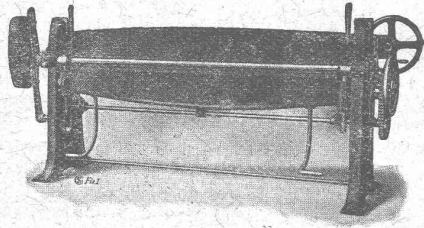
## LA TOITURE IDÉALE

pour usines, garages, écuries, chalets, etc.

WALTHER FRICK-GLASS, ALTSTETTEN - ZURICH  
Fabrique de produits chimiques et techniques.

Imprimerie La Concorde  
Jumelles, 4, Lausanne  
TRAVAUX EN TOUS GENRES

# "SKAG", FABRIQUE DE MACHINES OERLIKON - ZURICH



Plieuse.

SPÉCIALITÉS :  
**Directions et  
embrayages.**

Machines-Outils  
pour le travail des  
métaux en feuilles  
(Système L. Schuler.)

Presses à excentrique et à emboutir. — Presses à friction.

Cisailles à contrepoids, à guillotine et circulaires.

Machines à repousser et planer.

Machines à plier et cintrer

ainsi que toutes les machines pour

carossiers, ferblantiers, appareillage  
électrique et l'emballage métallique.

Grand stock de machines en magasin et en  
cours de fabrication.

*Références de premier ordre.*

Représentants et bureaux de vente :

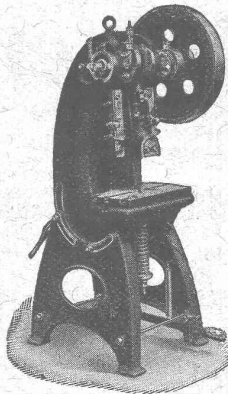
**RUBIN & WELTI, Ingénieurs, Lausanne**

Adr. télégr. Rubinwelts. — Avenue des Alpes, 34.

Téléphone 44.74.

Même maison à Zurich :

**A. RUBIN, Ing., Gotthardstr., 21. Tél. Selnau 82.72.**



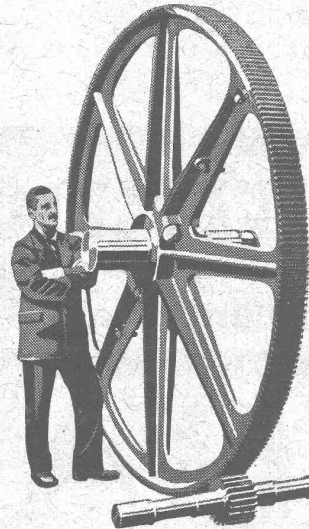
presse à excentrique.

# S. A. DES ENGRENAGES MAAG ZURICH

## Engrenage Maag

pour la commande d'une pompe à 3 corps

Puissance : 110 HP  
Rapport : 485/40 t./min.



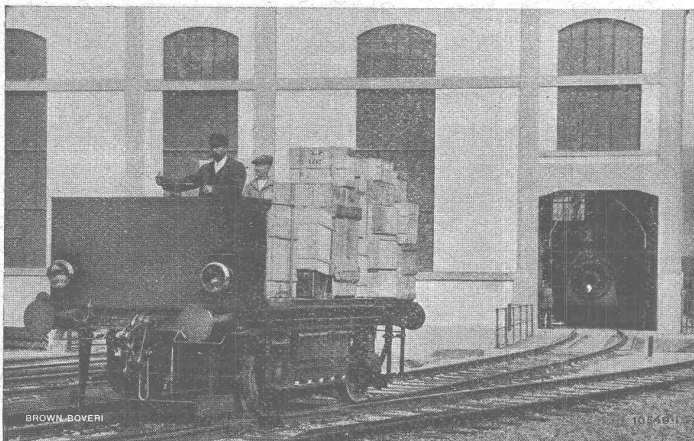
Pignon avec dents trempées et rectifiées.  
Roue en acier coulé avec dents rabotées.

SOCIÉTÉ ANONYME

# BROWN, BOVERI & C<sup>ie</sup>, BADEN (Suisse)

Bureau Technique pour la Suisse Romande : Lausanne, Avenue de la Gare, 3 :: Téléphone 2159

## Tracteurs à accumulateurs



Ces tracteurs peuvent dans tous les cas être livrés du stock.

### Locomotives à accumulateurs

pour  
chemins de fer industriels et spéciaux.

### Wagons plate-forme à accumulateurs

pour  
manœuvres dans les gares et les fabriques.

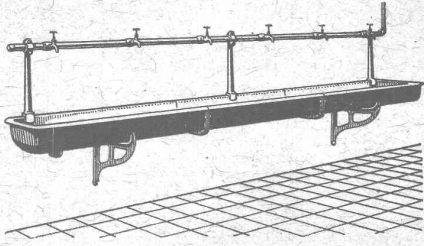
Petits tracteurs à accumulateurs avec cabestan pour  
manœuvre dans les gares et sur des voies industrielles.



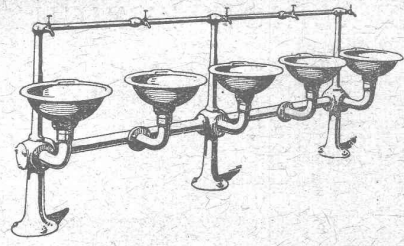
∞ SOCIÉTÉ DES USINES DE LOUIS DE ROLL ∞  
SUCCURSALE: USINE DE CLUS CT. DE SOLEURE



**ARTICLES SANITAIRES EN FONTE ÉMAILLÉE, FAÇON PORCELAINE**



Lavabos,  
Lavabos de toilette.  
Lavabos en série.  
Vidoirs, Eviers, Bassins.  
Fontaines lave-mains.  
Éviers pour installations  
en série, etc.

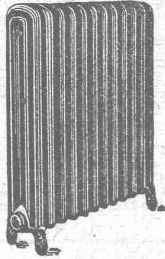


CATALOGUE N° 213 SUR DEMANDE

**CONSTRUCTIONS en FER**

Ponts, Charpentes, Mâts, Réservoirs, Grues, Tôlerie, etc.

**Wartmann, Vallette & C<sup>ie</sup>, Genève** Même maison à  
BROUGG (Argovie)



**CALORIE S. A.**

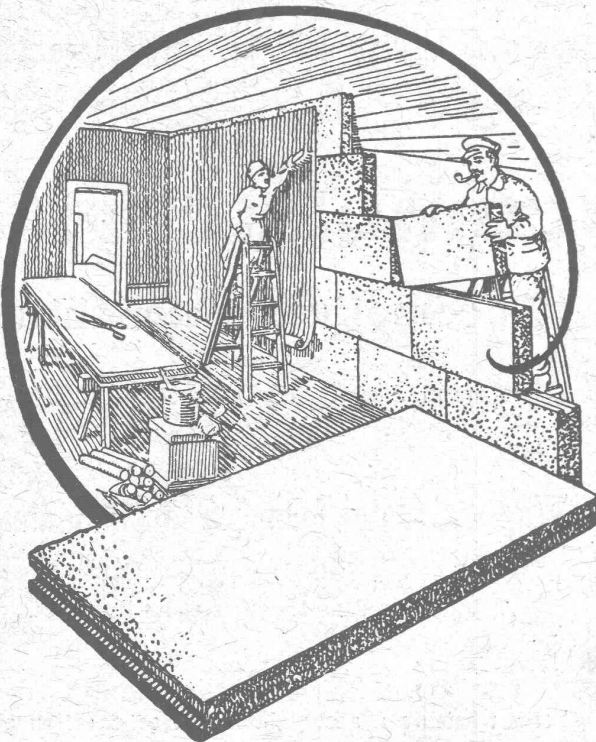
Lausanne - Genève  
Montreux  
Sion - Brigue  
Martigny  
Fribourg - Bienne  
Neuchâtel  
La Chaux-de-Fonds

Chauffages centraux - Ventilation - Sanitaires - Cuisines d'hôtels.

Paris - Lyon

**Puits filtres - Sondages**

SOCIÉTÉ ANONYME  
**ADOLF GUGGENBUHL, Ingénieur**  
ci-devant: Guggenbühl & Müller  
1, Weinbergstrasse ZURICH Tel. Hottingen 28-97



**La Brique « Record »**

+ 105 436

trouve avantageusement emploi comme galandage, maçonnerie intérieure, pour l'isolement des murs de façade, frigorifiques, caves, écuries, etc. et pour remplir les travées dans les constructions charpentées.

**Grands avantages. Prix modérés.**

**Fabrique de briques „Record“, Langenthal**

Concessionnaire pour la Suisse romande :

**L. CORNAZ & FILS, ALLAMAN**