

**Zeitschrift:** Bulletin technique de la Suisse romande  
**Band:** 52 (1926)  
**Heft:** 2

## Werbung

### Nutzungsbedingungen

Die ETH-Bibliothek ist die Anbieterin der digitalisierten Zeitschriften. Sie besitzt keine Urheberrechte an den Zeitschriften und ist nicht verantwortlich für deren Inhalte. Die Rechte liegen in der Regel bei den Herausgebern beziehungsweise den externen Rechteinhabern. [Siehe Rechtliche Hinweise.](#)

### Conditions d'utilisation

L'ETH Library est le fournisseur des revues numérisées. Elle ne détient aucun droit d'auteur sur les revues et n'est pas responsable de leur contenu. En règle générale, les droits sont détenus par les éditeurs ou les détenteurs de droits externes. [Voir Informations légales.](#)

### Terms of use

The ETH Library is the provider of the digitised journals. It does not own any copyrights to the journals and is not responsible for their content. The rights usually lie with the publishers or the external rights holders. [See Legal notice.](#)

**Download PDF:** 18.03.2025

**ETH-Bibliothek Zürich, E-Periodica, <https://www.e-periodica.ch>**

# SULZER

## Pompes centrifuges

pour stations de distribution d'eau municipales et communales, toutes exploitations agricoles et industrielles, installations d'accumulation, alimentation de chaudières, irrigation et drainage, service d'incendie, pompage d'eaux d'égout et fonçage de mines. Pompes domestiques à fonctionnement automatique. Pompes sur chariots.

## Ventilateurs

hélicoïdaux pour pressions . . . jusqu'à 10 mm de colonne d'eau, à basse pression pour pressions de 10 - 100 mm de colonne d'eau, à moyenne pression p. pressions de 60 - 300 mm de colonne d'eau, à haute pression pour pressions de 60-2000 mm de colonne d'eau, Exécutions spéciales livrées pour des débits jusqu'à 500 m<sup>3</sup>/sec.

**SULZER FRÈRES, SOCIÉTÉ ANONYME, WINTERTHUR**

## CONTRÔLE THERMIQUE

par

l'analyseur électrique de gaz de fumées Siemens  
(Mesureur de CO et CO<sub>2</sub>)

Indicateur électrique de température. Compteur  
d'eau chaude pour l'alimentation de chaudières.

Compteur de vapeur Venturi.

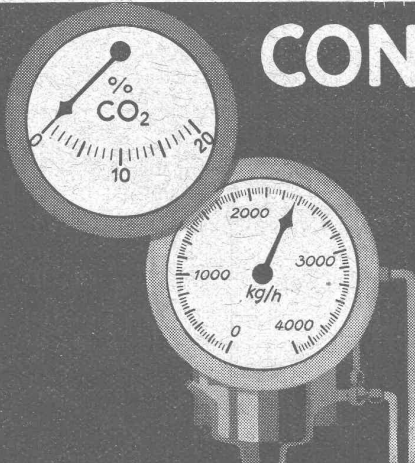
Descriptions sur demande.

S.A. des Produits électrotechniques

**SIEMENS**

Dépt.: Siemens & Halske

ZURICH, BERNE, LAUSANNE



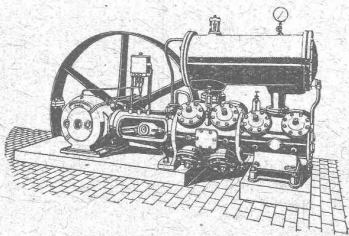
## COMPRESSEURS POMPES A VIDE

à piston ou rotatifs.

### ESSOREUSES

Machines spéciales pour la teinture et l'apprêt.  
Machines pour travailler les métaux en feuilles.

(Système Jæcklin frères).



S. A. des Ateliers de Construction

**BURCKHARDT**

BALE

## Machines à vendre

L'HOPITAL DE LAUSANNE offre à vendre :

1° une machine à vapeur horizontale, de 40 HP.

2° une génératrice (dynamo) à courant continu, 125 volts, 25 kw., avec tableau et appareils de mesure.

Le tout en excellent état.

S'adresser à la Direction de l'Etablissement qui renseignera.

## Gaz à l'eau, Gaz acétylène.

Suis acheteur ; occasions :

1. Installation gaz à l'eau bleue. Production au moins 100 m<sup>3</sup> heure avec ou sans gazomètre d'au moins 100 m<sup>3</sup>.
2. Installation d'acétylène ; débit 100 m<sup>3</sup> heure au moins.
3. Chaudière verticale basse pression, production 50 kg. vapeur sèche à l'heure.

Présenter offres détaillées à J. Albaret, ingénieur, rue des Granges, 16, Genève.

IMPRIMERIE LA CONCORDE

Jumelles 4, - LAUSANNE - Tél. 35.95

## Brevets d'invention

marques - dessins et modèles

## A. BUGNION

Physicien diplômé de l'Ecole Polytechnique Fédérale. Ancien élève de l'Ecole supérieure d'Electricité, à Paris. Ancien expert technique au Bureau de la Propriété Intellectuelle, à Berne.

Corraterie, 13 GENÈVE Corraterie, 13  
Téléphone Stand 79.20



## Fermetures à rouleau en tôle d'acier

pour

garages, vitrines, portes,  
etc.

**Hartmann & C<sup>ie</sup>**  
Bienne

## SOUSSION

La Direction du 1<sup>er</sup> arrondissement des C. F. F. met en soumission les travaux de maçonnerie et de bétonnage à exécuter pour le remplacement des tabliers métalliques par des dalles en poutrelles ou rails embétonnés aux ouvrages suivants de la ligne Delémont-Bâle : Aqueduc au km. 88.178 ; Pont sur le Sturmbach km. 97.560 ; Pont sur la Lusslein km. 103.344 ; Pont de Mährenseich km. 111.740 et Pont d'Angenstein km. 112.554.

Ces travaux comprennent environ :

Démolition de maçonnerie	m <sup>3</sup>	88
Fouille	»	110
Reconstruction de maçonnerie	»	28
Béton	»	255
Chapes	m <sup>2</sup>	266

On peut consulter les plans et les cahiers des charges et se procurer le formulaire de soumission à la Division des Travaux, bureau des ponts, rez-de-chaussée du bâtiment de la P. V. à Lausanne, ou au bureau de l'Ingénieur de la voie à Delémont.

Les plans pourront être remis aux entrepreneurs pour le prix de fr. 10.— qui ne sera pas remboursé.

Les offres devront parvenir à la Direction du 1<sup>er</sup> arrondissement des C. F. F. à Lausanne, le 9 février 1926 au plus tard, sous pli fermé portant la suscription : « Ponceaux Delémont-Bâle ». Elles seront valables jusqu'au 31 mars 1926.

## La Compagnie vaudoise des forces motrices des lacs de Joux et de l'Orbe

**MET EN SOUMISSION** les travaux de sa Nouvelle Usine de la Peuffeyre, en **deux lots** comprenant :

*Le 1<sup>er</sup> lot*, les travaux de terrassements, d'excavation, maçonneries et bétons des dérivations de l'Avançon des Plans et de l'Avançon d'Anzeindaz avec les prises d'eau de la Chambrette et des Pars, les dessableurs, les canaux d'amenée, le réservoir souterrain ; les travaux de terrassements, d'excavation, maçonneries et bétons de la chambre de mise en charge, située au lieu dit « en Bérond ».

*Le 2<sup>me</sup> lot*, les travaux de terrassements, d'excavation, maçonneries et bétons de la conduite sous pression, de la conduite de décharge avec son bassin amortisseur, l'usine génératrice de la Peuffeyre, le poste de transformation, le chemin d'accès à l'usine, le bassin de compensation de la rentrée d'eau dans l'Avançon, les raccordements en contrebas du lit de l'Avançon, entre l'usine de la Peuffeyre, le bassin de compensation et la prise d'eau de l'usine de Sublin.

On peut consulter les plans et les cahiers des charges et se procurer les conditions générales pour l'adjudication et l'exécution des travaux, ainsi que les formulaires de soumission, au bureau de la Compagnie à Lausanne, Chemin de Mornex 1, dès jeudi 14 janvier 1926.

D'autre part, il est prévu une visite sur les chantiers pour les soumissionnaires des deux lots. Départ de Bex (gare C. F. F.) à 7 h. 29, le jeudi 21 janvier 1926.

Les offres devront parvenir à la Direction de la Compagnie vaudoise des forces motrices des lacs de Joux et de l'Orbe, le 20 février 1926 au plus tard, sous pli fermé portant la suscription « NOUVELLE USINE DE LA PEUFFEYRE ». Elles seront valables jusqu'au 20 mars 1926.

Lausanne, le 8 janvier 1926.

LA DIRECTION.

## A vendre pour démolir.

L'ancien bâtiment d'exposition du Werkbund, propriété de la Confédération suisse, situé à la Hallwylstrasse au Kirchenfeld à Berne est à vendre pour démolir.

Bâtiment (Frachwerkbau) ayant partiellement 2 étages, superficie 1410 m<sup>2</sup> revêtement en bois, charpente solide, lambrissage et couverture en carton bitumé, fenêtres doubles, chauffage central, lumière électrique, installations sanitaires.

Pour tous renseignements ou visites des lieux s'adresser à la direction soussignée.

Berne, le 5 janvier 1926.

La Direction  
des Constructions fédérales.

## Soumission

La Direction du 1<sup>er</sup> arrondissement des C. F. F. met en soumission la reconstruction :

1. du viaduc du Toggeliloch près de Guin, km. 71,785.
2. du pont sur la Singine entre Flamatt et Thörishaus, km. 86,277. de la ligne Lausanne-Berne.

La soumission comporte :

### 1. Viaduc du Toggeliloch.

Fouille pour fondations, terre et rocher	2000 m <sup>3</sup>
Béton des piles et des voûtes	6800 m <sup>3</sup>
Chapes asphalte et ciment	1030 m <sup>2</sup>
Démolition de maçonnerie	500 m <sup>3</sup>

### 2. Pont sur la Singine.

Fouille pour fondations, terre et rocher	1350 m <sup>3</sup>
Béton des piles et des voûtes	4900 m <sup>3</sup>
Chapes asphalte et ciment	700 m <sup>2</sup>
Démolition de maçonnerie	830 m <sup>3</sup>
Revêtement en granit	460 m <sup>2</sup>

On peut consulter les plans, cahiers des charges et se procurer les formulaires de soumission, dès le 5 janvier 1926, à la Division des Travaux, bureau des ponts, au rez-de-chaussée du bâtiment de la P. V. à Lausanne.

Les plans seront remis aux entrepreneurs qui en feront la demande pour le prix de :

fr. 20.— pour le viaduc du Toggeliloch ;  
fr. 25.— pour le pont de la Singine.

Ces sommes ne seront pas remboursées.

Les offres devront parvenir à la Direction du 1<sup>er</sup> arrondissement des C. F. F., à Lausanne, le 9 février 1926 au plus tard, sous pli fermé, portant la suscription :

« Viaduc du Toggeliloch »  
« Pont sur la Singine »

Les travaux seront adjugés en deux lots, un par pont. Les offres seront valables jusqu'au 31 mars 1926.

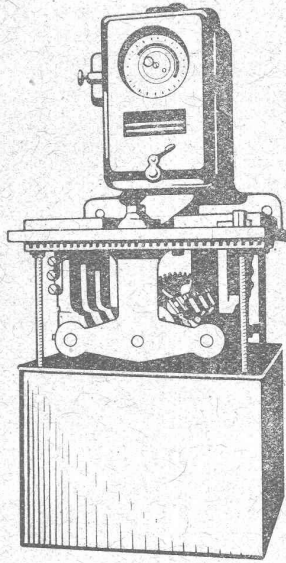
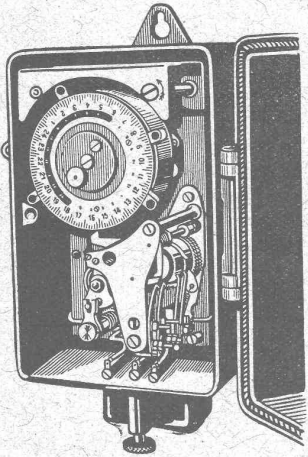
Les soumissions seront ouvertes au bâtiment d'administration N° 2, à La Razude, à Lausanne, le 11 février 1926, à 11 heures.



Société Anonyme, Lausanne

# S.A. DES INTERRUPTEURS AUTOMATIQUES — BERNE —

Marque **SAIA** déposée



Interrupteurs horaires  
pour éclairage public.

Interrupteurs de blocage.

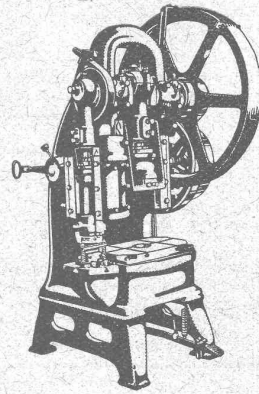
Thermorégulateurs.

Minuteriers.

Interrupteurs à distance.

Horloges de commutation  
pour compteurs à tarif multiple.

Horloges de commande.



# L.SCHULER

Fondée en 1839 **Göppingen** (Wurtemberg) Plus de 1500 ouvriers

La plus ancienne et plus importante usine allemande  
ayant comme spécialité la construction de :  
Presses à excentrique. Presses à friction. Machines à  
découper les encoches. Cisailles. Machines spéciales et  
Outils pour travailler la tôle et les métaux.

Représentant pour la Suisse romande :

**RUBIN & WELTI, Ingénieurs, LAUSANNE**

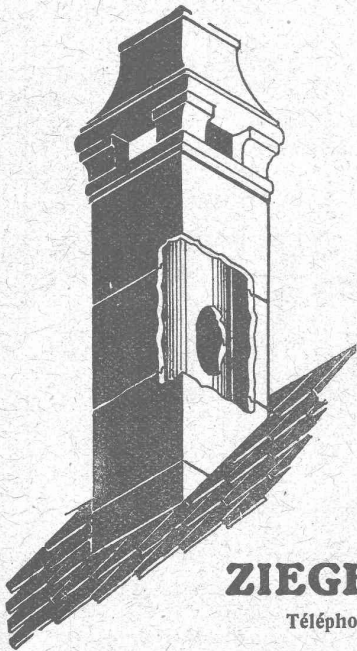
Avenue des Alpes, 34

Téléph. 44-74

# Cheminée économique

+ Brevet 88876

favorisant  
l'aération



**Briques  
Moëllons  
Hourdis  
Planelles**

chez

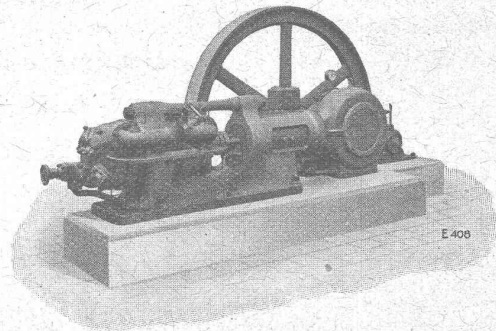
**ZIEGEL A.-G., ZURICH**

Téléphone : SELNAU 66.98

Dépositaires : Gétaz-Romang-Ecoffey, Lausanne et Vevey.  
Paul Mayer, S. A., Fribourg.  
Rychner Frères & Cie, Neuchâtel.

# ESCHER WYSS & C<sup>IE</sup>.S.A. Zurich Suisse

A174



## Machines frigorifiques et à glace

à acide carbonique et à ammoniac

**VENTILATION S. A.**

**Filtres** **Stæfa**

**Turbines à air** Ateliers à St-Louis (Alsace)

**Ventilateurs**

Humidification — Chauffage — Ventilation générale —  
Réduction des buées — Dépoussiérage des cardes par le  
vide — Transport de copeaux — Séchoirs perfectionnés

**Assèchement de toutes constructions**  
Seuls les procédés **KNAPEN** sont efficaces  
Renseignements et devis gratuits.

**Albert COLOMBO**, entrepreneur, La Tour-de-Peilz - Vevey  
Téléphone : Bureau 468, Appartem. 579.

Tout ce qui concerne les

# Annonces

du

**Bulletin Technique** doit être adressé exclusivement à la  
**Société suisse d'Édition (Indicateur vaudois)**  
**Lausanne.**

Nous déclinons toute responsabilité pour ce qui porte une  
autre suscription. **Régie des Annonces.**

**LIBRAIRIE F. ROUGE & C<sup>ie</sup>**  
Rue Haldimand, 6 **LAUSANNE** 6, Rue Haldimand

Nouveautés :

- AMAR, Ch. — **Théorie générale et formulaire pratique du ciment armé.** Gr. in-8 . Fr. 42.—
- COSYN, L. — **Traité pratique des constructions en béton armé.** Nouveau tirage. In-8 . Fr. 25.—
- AITCHISON, L. — **Les aciers de construction.** Exposé des propriétés des aciers. In-8, avec figures, cart. Fr. 48.—
- BONHOMME, J. — **Les bois et les câbles dans les travaux publics.** Câbles et transporteurs simples. Coupes de bois et scieries. Résistance des bois et charpentes. Cintres et passerelles. Installations de chantiers. In-8, avec figures . Fr. 50.—
- LE CORBUSIER, **Urbanisme.** In-8, nombreuses gravures. Fr. 35.—
- Beton-Kalender.** Taschenbuch für den beton u. Eisenbetonbau 1926, 2 volumes . Fr. 10.—

*Toute commande d'ouvrages publiés en France adressée à notre maison dépassant 50 fr. sera fournie au cours du change à vue sur Paris, plus 10 % pour frais de port et d'emballage. Les commandes inférieures à cette somme sont fournies avec 65 % de change. Les commandes de 300 francs et au-dessus sont fournies sans augmentation.*

**Ingénieurs, Architectes,  
Entrepreneurs, Industriels**

favorisez de vos ordres  
les maisons qui remettent  
leurs annonces au  
*Bulletin technique.*  
Engagez de même vos  
fournisseurs à utiliser  
cette publicité hautement  
rémunératrice.

**Société Suisse  
des Explosifs**

Usine et siège à **GAMSEN** près **Brigue** (Valais)

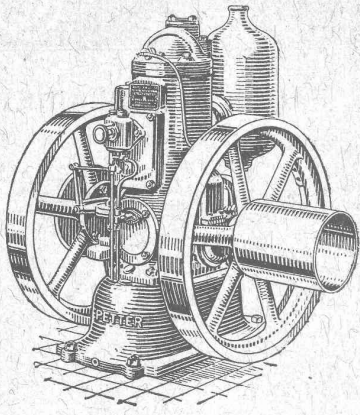
Explosifs de sûreté :

**GAMSITE**  
**PLASTAMMITE** ◦ **SIMPLONITE**

**Dynamites à tous dosages**  
**Dynamite „Antigel“**  
**Mèches et Détonateurs**

Tous accessoires pour le tir des Mines

Télégrammes : „Explosifs-Brigue“  
Téléphone : N° 15, Brigue



Ce que l'on attendait depuis longtemps :  
**Le moteur à huile lourde Petter**  
avec démarrage instantané à froid.

Machine robuste, légère et de prix modique.

Demandez offres à

**U. AMMANN S. A., LANGENTHAL**



**S. A. d'Exploitation  
des Sables et Graviers**

NIDAU (Ct. de Berne) LAUPEN

Tél. 1015/4.58

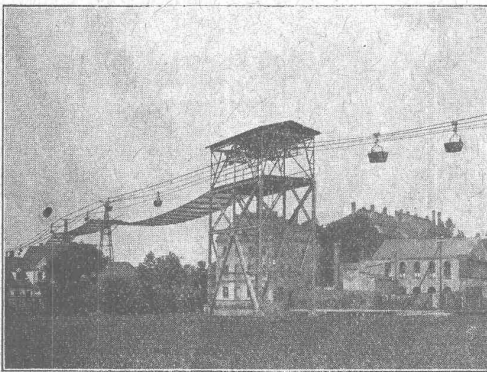
Téléphone 60

Gravier concassé en diverses grandeurs. —  
Sable de maçonnerie. — Gravier pour fon-  
dation et béton armé proprement lavé  
et assorti. — Sable concassé. — Gravier  
pour jardins.

Voie d'embranchement.

*Prière d'adresser les demandes à Nidau.*

**BLEICHERT**



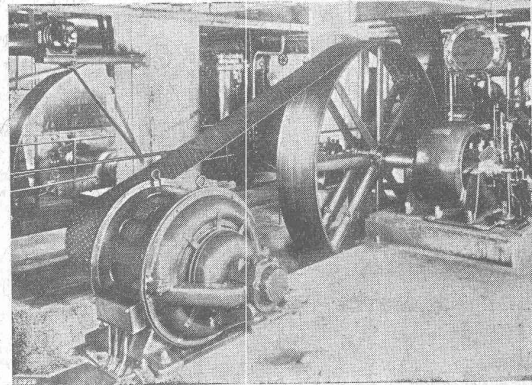
Chemin aérien « Bleichert »  
pour une usine électrique.

**ADOLF BLEICHERT & Co.  
LEIPZIG**

Installations de chargement et de transport

REPRÉSENTANTS POUR LA SUISSE :

**ROBERT AEBI & C<sup>IE</sup>, S. A., ZURICH**



**Courroie „Pieuvre”**

✚ brevetée ✚

Rend inutile les enrouleurs.

Pas de pertes par glissement.

75 à 80% de plus de puissance qu'une courroie ordinaire.

6 à 12 % d'économie constante de force motrice.

Durée au moins double des courroies ordinaires.

Seuls fabricants : **RAUCH & C<sup>ie</sup>, Meilen**

Représentants exclusifs pour la Suisse romande :

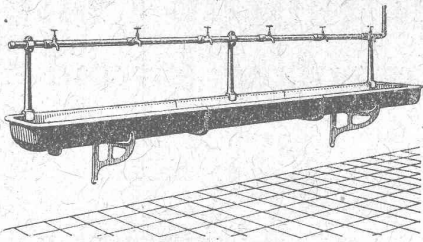
**S. A. BROWN, BOVERI & C<sup>IE</sup>**  
BUREAU TECHNIQUE DE LAUSANNE



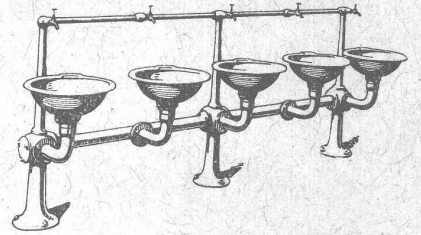
∞ SOCIÉTÉ DES USINES DE LOUIS DE ROLL ∞  
 SUCCURSALE: **USINE DE CLUS** CT. DE SOLEURE



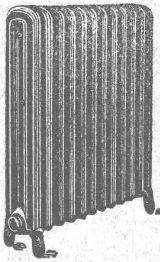
**ARTICLES SANITAIRES** EN FONTE ÉMAILLÉE, FAÇON PORCELAINE



Lavabos,  
 Lavabos de toilette.  
 Lavabos en série.  
 Vidoirs, Eviers, Bassins.  
 Fontaines lave-mains.  
 Eviers pour installations  
 en série, etc.



CATALOGUE N° 123 SUR DEMANDE



**CALORIE** S. A.

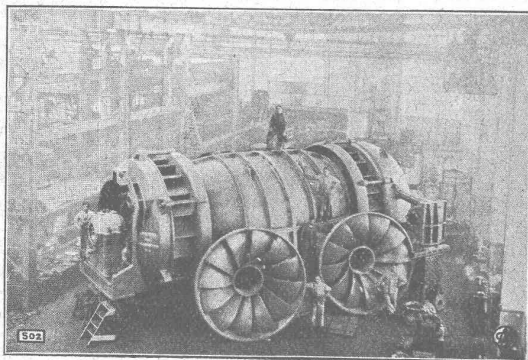
Chauffages centraux - Ventilation - Sanitaires - Cuisines d'hôtels.

Lausanne - Genève  
 Montreux  
 Sion - Sierre  
 Interlaken  
 Fribourg - Bienne  
 Neuchâtel  
 La Chaux-de-Fonds  
 Paris - Lyon



Exigez les Lampes Suisses monowatt «AARAU», à remplissage gazeux «ARTEX»  
 dont la bonne qualité est éprouvée.

**USINES DE LAMPES ÉLECTRIQUES, AARAU S. A.**  
 A A R A U



USINE DE FAAL  
 (YUGOSLAVIE)

Turbine Francis double  
 de 10.000 CV.  
 sous 13,3 m. de chute.

RÉGULATEURS DE PRÉCISION

**TURBINES  
 HYDRAULIQUES**

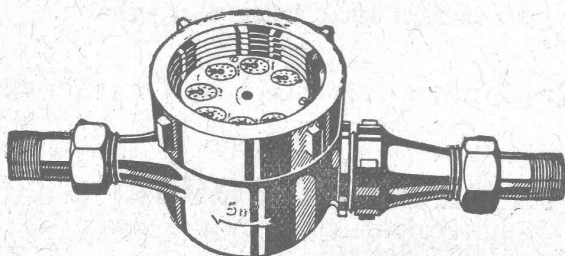
**ATELIERS DES CHARMILLES S. A.**  
 GENÈVE

109, Route de Lyon, 109

IMPORTANTES  
 INSTALLATIONS

NOMBREUSES  
 RÉFÉRENCES

FONDERIE DE FER ET DE BRONZE



**COMPTEURS à EAU**

CADRANS NOYÉS et CADRANS SECS

Réparations de tous systèmes. — DEMANDEZ PROSPECTUS

**A. Bürgin & C<sup>ie</sup>**, Fabrique suisse de compteurs à eau, **Bâle**

Station de vérification 4

Téléphone: Birsig 3139

Seule fabrique suisse fabriquant ses compteurs entièrement en Suisse.