

Zeitschrift: Bulletin technique de la Suisse romande
Band: 52 (1926)
Heft: 3

Werbung

Nutzungsbedingungen

Die ETH-Bibliothek ist die Anbieterin der digitalisierten Zeitschriften. Sie besitzt keine Urheberrechte an den Zeitschriften und ist nicht verantwortlich für deren Inhalte. Die Rechte liegen in der Regel bei den Herausgebern beziehungsweise den externen Rechteinhabern. [Siehe Rechtliche Hinweise.](#)

Conditions d'utilisation

L'ETH Library est le fournisseur des revues numérisées. Elle ne détient aucun droit d'auteur sur les revues et n'est pas responsable de leur contenu. En règle générale, les droits sont détenus par les éditeurs ou les détenteurs de droits externes. [Voir Informations légales.](#)

Terms of use

The ETH Library is the provider of the digitised journals. It does not own any copyrights to the journals and is not responsible for their content. The rights usually lie with the publishers or the external rights holders. [See Legal notice.](#)

Download PDF: 22.01.2025

ETH-Bibliothek Zürich, E-Periodica, <https://www.e-periodica.ch>

BULLETIN TECHNIQUE DE LA SUISSE ROMANDE

ORGANE DE PUBLICATION DE LA COMMISSION CENTRALE POUR LA NAVIGATION DU RHIN
ORGANE DE L'ASSOCIATION SUISSE D'HYGIÈNE ET DE TECHNIQUE URBAINES
ORGANE EN LANGUE FRANÇAISE DE LA SOCIÉTÉ SUISSE DES INGÉNIEURS ET DES ARCHITECTES
ainsi que de la Société vaudoise des Ingénieurs et des Architectes, de l'Association des Anciens Elèves de
l'École d'Ingénieurs de l'Université de Lausanne et des Groupes Romands de la G. e. P.

ABONNEMENTS :

Suisse : 1 an, 12 francs
Etranger : 14 francs

Pour sociétaires :

Suisse : 1 an, 10 francs
Etranger : 12 francs

Prix du numéro :
75 centimes.

Pour les abonnements
s'adresser à la librairie
F. Rouge & C^o, à Lausanne.

COMITÉ DE REDACTION

Président : P. PICCARD, ingénieur, à Genève.
Secrétaire : EDM. EMMANUEL, ingénieur, à Genève.

MEMBRES :

Fribourg : MM. F. BROILLET, architecte ; J. LEHMANN, ingénieur cantonal ; R. DE SCHALLER, architecte. — *Vaud* : MM. EPITAUX, architecte ; W. GRENIER, ingénieur, professeur honoraire de l'Université de Lausanne ; E. JOST, architecte ; CH. THÉVENAZ, architecte. — *Genève* : MM. L. ARCHINARD, ingénieur ; RENÉ NEESER, ingénieur ; CH. WEIBEL, architecte. — *Neuchâtel* : MM. ED. ELSKES, ingénieur ; A. MÉAN, ingénieur cantonal ; E. PRINCE, architecte. — *Valais* : MM. J. COUCHEPIN, ingénieur, à Martigny ; HAENNY, ingénieur, à Sion.

RÉDACTION : H. DEMIERRE, ingénieur.
VEVEY, Rue de la Madeleine, 15.

CONSEIL D'ADMINISTRATION DU BULLETIN TECHNIQUE

J. CHAPPUIS, ingénieur, président. — A. DOMMER, ingénieur. — M. IMER. — H. MEYER, architecte. — F. ROUGE, libraire.

ANNONCES :

50 centimes la ligne
Rabais pour annonces répétées.

Demandez tarif spécial
pour fractions de pages à

l'Indicateur Vaudois
(Société Suisse d'Édition)
Jumelles, 4, Lausanne.



Troesch & C^o S.A., Berne

Fabrique d'Appareils Sanitaires



Moteur «FOX»

à huile lourde, service plus
économique que l'électricité.
De 3 à 150 chev. Deman-
dez prospectus.

Rubag, Zurich 1.

MEYNADIER & C^{ie},

Produits d'asphalte

pour toitures et isolations.

Durotect - Asphaltoid - Composit - Nérol

ZURICH & BERNE

Planchers translucides

en béton armé et dalles de verre, système

≡ KEPLER ≡

Exécutions :

à LAUSANNE pour :

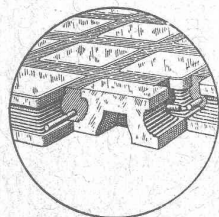
l'Union de Banques Suisses . . . 120 m²
la Société de Banque Suisse . . . 60 m²
l'Innovation . . . 50 m²

à GENÈVE pour :

la Société Immob. Rue de Rive . . . 110 m²
la Banque Lombard-Odier . . . 75 m²
la Banque Hentsch & Co . . . 50 m²

par

Rob. Looser & C^{ie}, Badener-
strasse, 41, Zurich 4



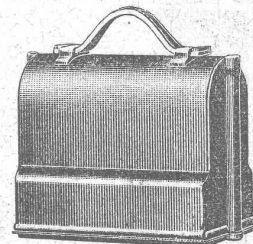
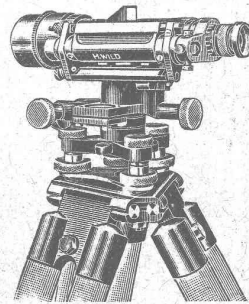
WILD

Les meilleurs instruments de géodésie

Niveau à lunette Théodolite Universel

Mires parlantes — Jalons — Rubans
Equerres optiques — Loupes
Planimètres — Pantographes.

Tous articles de dessin, etc., etc.

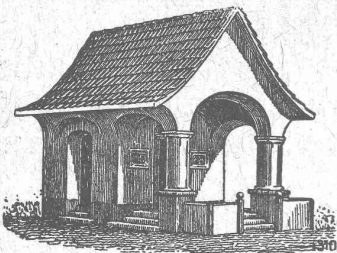


Niveau emballé, 1/6 grandeur naturelle

S. A. de Vente H. Wild - Heerbrugg
Téléphone 95 (St-Gall)

Demandez la nouvelle collection d'échantillons de
Papiers à Calquer, Millimétrés, à Dessin

Qualités irréprochables - Prix sans concurrence
à A. MOREL - HÉLIOGRAPHIE - LAUSANNE - *Adr. : 2, JUMELLES, 2*
Tél. : 83.27



PLAFONDS, CLOISONS, CORNICHES, PLANCHERS, Revêtements de toutes sortes
exécutés avec le support pour mortier

„TREILLAGE EN TERRE CUITE“

sont exempts de toutes fissures, inaltérables aux influences
atmosphériques, incombustibles et extrêmement durables

Nombreuses références Demandez prospectus et échantillons Médailles d'or : Berne 1914. Barcelone 1920
FABRIQUE SUISSE DE TREILLAGE EN TERRE CUITE S.A., LOTZWIL-BERNE

IMPRIMERIE LA CONCORDE

Direction : **LAUSANNE**

Th. Pache-Tanner
J. Pache-Vuitel **JUMELLES, 4**
Téléphone 35 95

- Impressions commerciales et artistiques
- Tirages en couleurs, illustrations, Labeurs
- Journaux, volumes, brochures, catalogues
- Circulaires :: Enveloppes :: Programmes
- Cartes de visite et d'adresse, Obligations
- Faire-part, Registres :: Algèbre, Musique



Asphalte naturel de Travers

Seules mines d'Asphalte en Suisse.

Reconnu le meilleur Asphalte

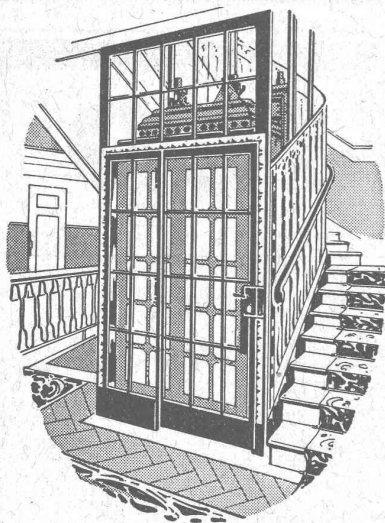
Représentants pour la Suisse:

E.-R. Zetter & Co,
à Soleure

Maison fondée en 1843.



Marque de fabrique.



ASCENSEURS

ET

MONTE-CHARGES

DE TOUS SYSTÈMES

Fabrique Suisse de Wagons Schlieren S.A., à Schlieren (Zurich)

REPRÉSENTANT
POUR LE CANTON DE BERNE
ET LA SUISSE ROMANDE:

A. BERNHEIM, INGÉNIEUR
VIKTORIASTRASSE, 87 **BERNE**



LANDIS & GYR SA
ZOUG

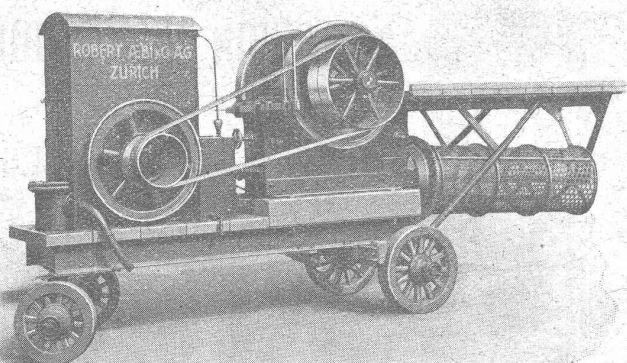
Compteurs d'électricité

Wattmètres Système Ferraris

Interrupteurs horaires

Installations de concassage avec moteur à huile lourde «UTO»

(FABRICATION SUISSE DE TOUT PREMIER ORDRE)



Coût du combustible pour la fabrication d'un m³ de ballast avec le moteur «Uto» :

env. 14 centimes

au lieu de 54 cent. env. avec un moteur à benzine.

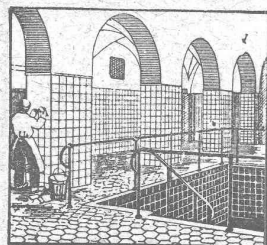
Construction robuste et soignée.

La plus grande sûreté de travail.

Bétonnières, Matériel roulant,
Explosifs, Appareils de levage,
Outils, etc.

ROBERT AEBI & C^{ie}, S. A., ZURICH

Machines d'entreprises - Maison fondée en 1880



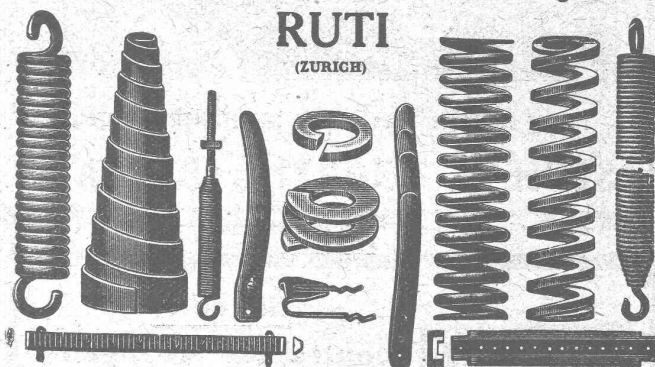
Carrelages - Revêtements
Mosaïque - Asphalte

J. ROD, Lausanne

St-Roch, 9 — Téléphone 39.61

BAUMANN & C^{ie}

Ateliers pour la construction de Ressorts en tous genres.



RUTI
(ZURICH)

RESSORTS EN FIL D'ACIER DE 0,2-50 mm. D'ÉPAISSEUR
en fil de laiton, nickel et bronze
pour toutes machines et appareils

RESSORTS EN TOLE D'ACIER TREMPÉ BLEU
RONDELLES A RESSORT

Articles techniques pour l'industrie textile

Calculs pour la capacité de charge à disposition de nos clients.

DÉCORATIONS EN STAFF

de fabrication spéciale brevetée
et meilleur équivalent des travaux poussés sur place
sont achetés par **architectes, entrepreneurs**
de préférence chez

ERNEST HABERER & C^{ie} - BERNE

Téléphone 943

Commandes directes d'après catalogues et travaux d'après plans
spéciaux sont promptement exécutés.

Projets avec nos motifs de catalogues pour plafonds, murs, etc., en tous
genres et grandeurs, d'après plans donnés, sont fournis gratuitement.

Conditions avantageuses. Catalogues à disposition.

TRAVAUX DE SCULPTURE

Modèles artistiques pour façades et intérieurs. Groupes pour monu-
ments. Figurines pour décors et ornements de fontaines, colonnes,
vases, etc. Exécution en pierre naturelle et artificielle.

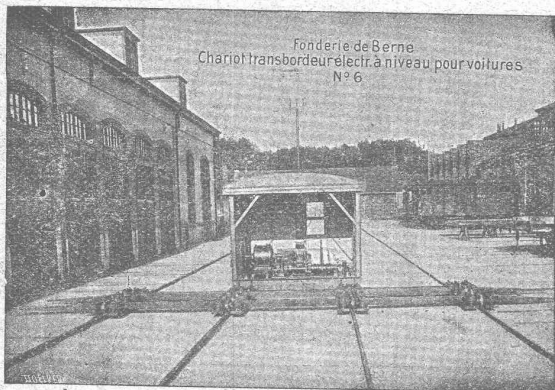
IMPRIMERIE LA CONCORDE, Jumelles, 4, LAUSANNE

Imprimés en tous genres.

Société des USINES de LOUIS de ROLL

Succursale: FONDERIE DE BERNE, à Berne.

Lettres et Télégrammes: Fonderie de Berne, à Berne. Téléphone 10.66



Appareils de levage: Ponts roulants, grues pivotantes,
grues de chargement, etc., pour
commande à bras et commande électrique.

Matériel de chemins de fer: Ponts tournants et cha-
riots transbordeurs,
branchements et croisements pour voies normales et
voies étroites, Barrières.

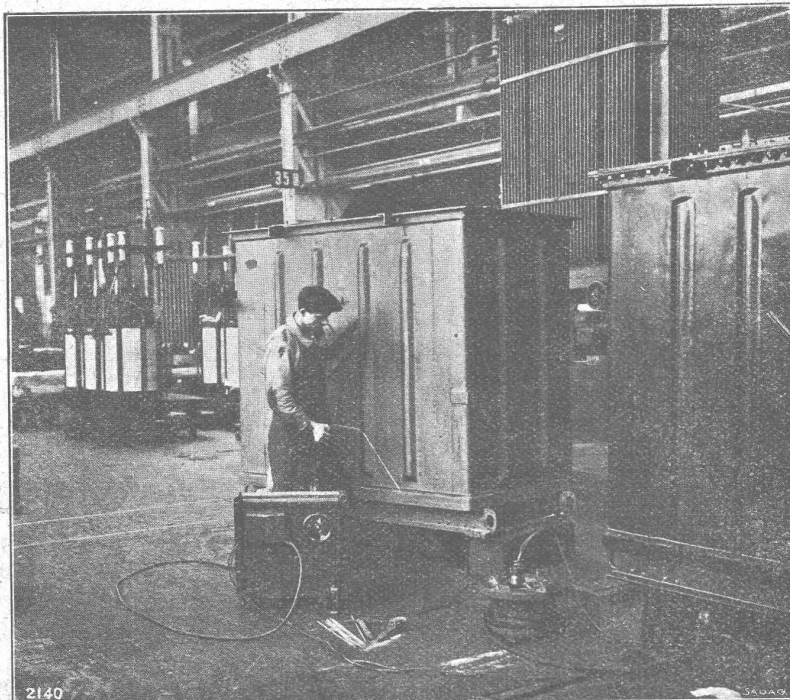
Chemins de fer de montagne: Funiculaires complets
avec freins spéciaux (sys-
tèmes brevetés), depuis 1898 94 exécutions.

Superstructures à crémaillère: Systèmes: Riggenbach,
Abt, Strub, Peter, etc.

Barrages: Installations métalliques et mécaniques pour
barrages et canaux, grilles, machines pour
nettoyer les grilles, treuils, etc.

Renseignements sur des installations faites, références.
Projets et Devis sont à disposition.

SÉCHERON



Travaux de soudure à une cuve de transformateur au moyen d'un appareil « Sécheron »

TRACTION ÉLECTRIQUE

TRANSFORMATEURS

APPAREILS POUR LA SOUDURE
A L'ARC

Machines spéciales à courant
continu, à gros débit ou à
haute tension

TRANSPORTS D'ÉNERGIE
par courant continu haute tension
SYSTÈME « SÉRIE »

SOCIÉTÉ ANONYME DES ATELIERS DE SÉCHERON - GENÈVE

Eternit



Eternit Niederurnen

Garantie
contre les ouragans

Excellente ardoise pour couvertures
et revêtements de façades

Durée illimitée
Garantie 10 ans

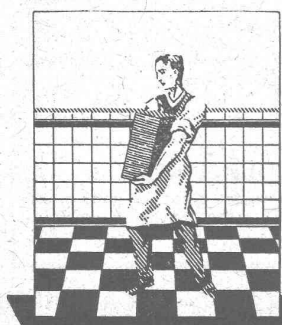
Revêtements intérieurs de plafonds
et parois

Marteau - perforateur „ Flottmann “



H. FLOTTMANN & C^{IE} Renggerstrasse, 86, ZURICH
Téléphone : Selnau 4674. Adr. télégr. : Flottmann-Zurich.

CARRELAGES - REVÊTEMENTS - MOSAIQUES - ÉVIERS



Huber & Barbey
LAUSANNE

9, Av. du Tribunal Fédéral - Téléph. 62.60

Représentants généraux pour la Suisse
des Usines Céramiques

VILLEROY & BOCH
à Mettlach (Sarre)

Fournitures - Pose par spécialistes

Carte du Canton de Vaud

Echelle 1 : 250 000.

COMMUNES, CERCLES, DISTRICTS. Coloriée par districts.

Prix : 1 franc.

**A la Société Suisse d'Édition, Lausanne
et librairies**

Aciers pour tous usages Courvoisier & fils, Bienne

Cartons Bitumés S. C. (Centrale de vente des fabriques suisses de carton bitumé)

Téléph. : Bollwerk 17.91 — Schauplatzgasse, 23^{III} BERNE Rue des Spectacles, 23^{III} — Téléph. : Bollwerk 17.91

Vente exclusive de :

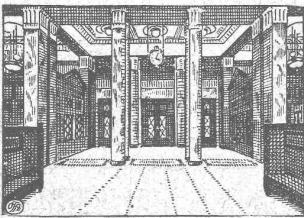
Cartons bitumés - Ciment ligneux - Mastic d'asphalte - Masse collante
de toutes les fabriques suisses de carton bitumé.

FRANCILLON & C^{IE} LAUSANNE FRANCILLON & C^{IE} LAUSANNE SOCIÉTÉ ANONYME

■ ■ **CALCULS DE STABILITÉ** ■ ■
Projets - Devis - Mise en soumission - Surveillance - Expertise
BÉTON ARMÉ et CONSTRUCTIONS DIVERSES

A. PARIS, Ingénieur-Conseil indépendant
des brevets et des entreprises
Petit Beaulieu, av. Beaulieu LAUSANNE :: Téléph. 46.92

PAPIERS héliographiques,
calques et à dessin.
COPIES DE PLANS EN TOUS GENRES
ED. AERNI-LEUCH, BERNE



Les Sols en Caoutchouc "HOOLHILL"

sont hygiéniques, insonores,
économiques, d'un entretien
facile et d'une durée illimitée.

Demander offres à la Société Commerciale "VELA", 2, Grand-Pont, Lausanne

VENTILATION S. A.

Filtres **Stæfa**
Turbines à air Ateliers à St-Louis (Alsace)
Ventilateurs

Humidification — Chauffage — Ventilation générale —
Réduction des buées — Dépoussiérage des cardes par le vide — Transport de copeaux — Séchoirs perfectionnés

Assèchement de toutes constructions
Seuls les procédés KNAPEN sont efficaces
Renseignements et devis gratuits.

Albert COLOMBO, entrepreneur, La Tour-de-Peilz - Vevey
Téléphone : Bureau 468, Appartem. 579.

PAPIERS HÉLIOGRAPHIQUES

pour tous les procédés.
Papiers à calquer et à dessiner de tout genre
Berne - Hoirs de A. Messerli - Zurich
Laupenstr., 2 Fondée en 1876 Lavaterstr., 61

Papiers à dessin à calquer et millimétrés pour architectes, ingénieurs, etc.

Collection d'échantillons et prix sur demande à

METTLER & CURCHOD
Jumelles, 8 LAUSANNE Tél. 28.05

Albany Grease
Cook's Lubricant
garanti le meilleur et le plus économique lubrifiant pour
cousinets, engrenages, chaînes, etc.
80 0/0 d'économie.
Adam Cook's Sons Inc. New-York
Représentant général :
F. A. de Moos, Ingénieur
Reuss-Steg, 3, LUCERNE

Brevets d'Inventions
Cabinet L. FLESCHE, Ingénieur-Conseil,
4, Rue Pichard, LAUSANNE Téléphone 91.05
Manufacture de Papiers
Stouky, Baumgartner & C^o, s. A.
LAUSANNE et RENENS
Spécialité de Papiers
utilisés dans l'Industrie du Bâtiment.

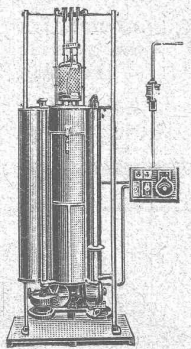
Cendres & Métaux s. A.
Succ. de
Aubranc & C^o S. A.
Bienne
Soudure argent pour tout usage (env. 50 sortes).
Or - Argent - Platine



Brevets d'invention
Marques - Dessins et Modèles
Bovard & Cie
Ingénieurs-conseils
Bollwerk, 15 Berne Bollwerk, 15
Téléphone : Bollwerk 4904

Spälti

Appareil électrique à héliographe



fournit des copies sans fin ;
le mètre ct. Négatif en env. 3 minutes,
le mètre ct. Positif en env. 8 minutes.
Consommation de courant minime.
Demandez le prospectus aux représentants généraux :
GEBRÜDER SCHOLL
POSTSTRASSE 3 ZÜRICH



Ressorts

en tous genres
et pour tous les usages.

Rondelles à ressort
pour fixation de vis
simples et doubles.

Rondelles en acier
pour bobines Northrop.

Broches Northrop avec
boutons en métal.

Broches pour machines
à dévider et à bobiner
construites d'après brevet éprouvé.

Fabrique de Ressorts
Feldbach - Zürich
o J. RÜEGG o

Essoreuses Machines à laver



fonctionnant par pression d'eau ou
par force électrique
pour
**MÉNAGE, HOTELS
HOPITAUX**

Ad. SCHULTHESS & C^{ie}

Mühlebachstr. 62 ZÜRICH Mühlebachstr. 62
Représentant : Ch. ROLLI, ingr., Montreux



S. A. FABRIQUES DE MEUBLES

Horgen-Glaris à Horgen

Maison suisse la plus importante pour

AMEUBLEMENT

de Salles de concert, théâtres, cinémathogues, restaurants, cafés, salles à manger, vestibules etc.



INERTOL

Enduit protecteur et isolant
pour fer et béton
contre les acides et l'eau
marécageuse.

Martin Keller & Cie.
Téléphone 64 et 119.
Wallisellen-Zürich et Lausanne, Mappas 17

Le Chauffe-eau électrique « CUMULUS »

TYPE ÉCONOMIQUE

offre des avantages considérables par rapport aux chauffe-eau ordinaires.

Fabrique d'Appareils Electriques : **Fr. SAUTER, S. A., BALE.** — Bureau techn. à GENÈVE, 25, Boulevard Georges Favon

Ebol

Enduit noir pour l'augmentation de l'étanchéité
du béton. Protège le béton et les métaux contre
l'eau acidulée, les eaux de terrains marécageux, etc. **Moyen anti-rouille.**

DEMANDEZ PRIX ET ÉCHANTILLONS

E. BECK, fabricant de produits d'asphalte, PIETERLEN

Appareillage, Ferblanterie et Couverture

Installations sanitaires, Entretien, Réparations

W. Depierraz & L. Noverraz

Rue de Bourg, 27 LAUSANNE Ruelle de Bourg, 3
TÉLÉPHONE N° 87.28



L'ECOLE LÉMANIA
LAUSANNE

prépare vite et très bien pour

POLYTECHNICUM

Ecole des Beaux-Arts, Paris
Ecole spéciale d'Architecture, Paris

Tôles perforées



Grande vente de
Bâches de fabrication suisse
peu usagées, provenant de
la toiture de l'Exposition
agricole, à Berne.

Livraisons dans toutes
les dimensions, munies des
noms et fermetures à des
prix avantageux par la
maison

Picard, Bienne
fabrique de tentes et bâches.

H. HEER & C^o
OLTEN 7318

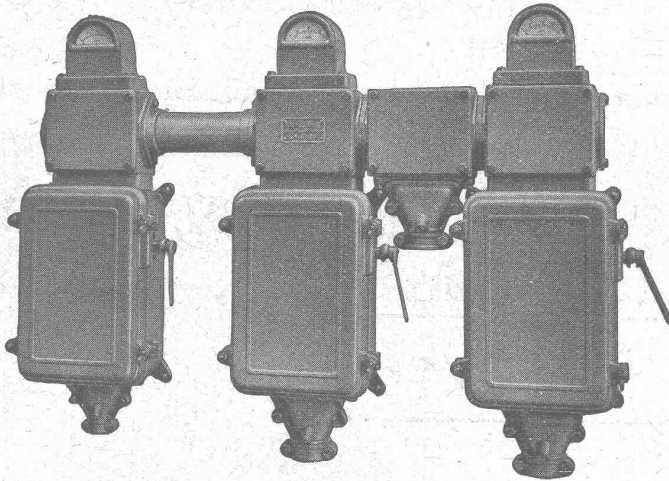
CHARLES MAIER & C^{IE}

FABRIQUE D'APPAREILS ÉLECTRIQUES, SCHAFFHOUSE

16, Place St-François

Bureau de **LAUSANNE** (Suisse)
Téléphone 53.28

Adr. télégr. :
Maierélec, Lausanne



Batterie de coffrets de manœuvre,
exécution étanche.

Gros appareillage

Appareillage

pour

montage en plein air

Coffrets de

manœuvre

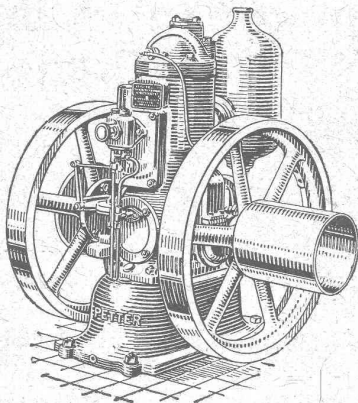
coupe-circuits

Entreprises électriques O. Burgi & C^{ie}, Lausanne

Maison spéciale pour

la construction de lignes aériennes en tous genres

Procédés brevetés pour montage de câbles sur grandes lignes, écartant tout endommagement extérieur de ceux-ci.



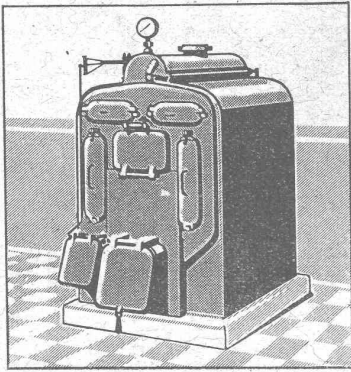
Ce que l'on attendait depuis longtemps :

Le moteur à huile lourde Petter avec démarrage instantané à froid.

Machine robuste, légère et de prix modique.

Demandez offres à

U. AMMANN S. A., LANGENTHAL



SULZER

Chauffages centraux

Récupération de chaleur. - Chauffage à combustion d'huile.
Production de chaleur par l'électricité.

SULZER FRÈRES, Société Anonyme, **WINTERTHUR**

Bureau à **Lausanne**: 11, rue du Midi, 11. — Téléphone : 8086

RÉFÉRENCES DE PREMIER ORDRE



Entreprise pour construction de

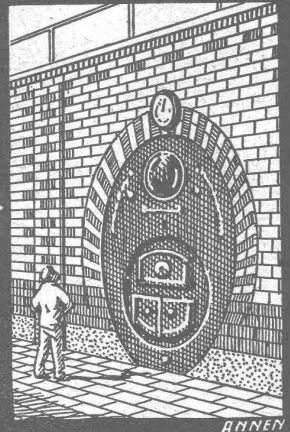
Cheminées, Fours

Société Anonyme

JEAN LITZLER

Klybeckstrasse, 124 **BALE** Téléph. Safran 14.47

Projets et exécution de cheminées d'usine.
Murage de chaudières à vapeur de tout système. — Construction de fours pour buts techniques.



RÉFÉRENCES DE PREMIER ORDRE

SUBOX

(BREVETÉ)

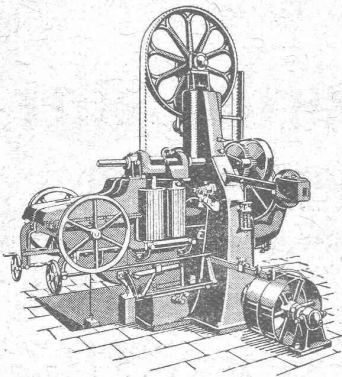
Couleur à base de plomb, formant enduit plombifère

Métallisation au pinceau

Fabrication : par **S. A. Subox** Langstr. 187, Zurich 5.

Représentant général pour la Suisse : **Paul Kuoni**, Sonnenquai, 3, Zurich I. — Représentant pour les cantons de St-Gall, Thurgovie et Appenzel : **S. A. Salzmann & C^{ie}**, Geltenwilenstr. 18, St.-Gall.

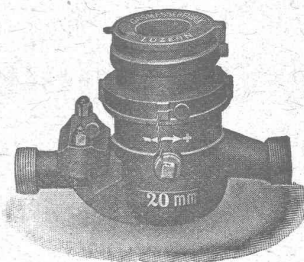
Demandez prospectus et offres.



SCIÉRIES
ET TOUTES MACHINES
POUR LE
TRAVAIL
DU **BOIS**

MULLER
& C^o
BRUGG

La Pénurie d'eau et le Gaspillage



sont évités par l'emploi
de notre

COMPTEUR
syst. **PILATUS**: cadran sec
» **REUSS**: cadran noyé

ELSTER & C^{ie}, Fabrique de compteurs à gaz et à eau
Lucerne

Représent. p^r la Suisse romande: **A. MARRO**, Ing., Fribourg, Av. Pérolles, 19