

Zeitschrift: Bulletin technique de la Suisse romande
Band: 52 (1926)
Heft: 4

Werbung

Nutzungsbedingungen

Die ETH-Bibliothek ist die Anbieterin der digitalisierten Zeitschriften. Sie besitzt keine Urheberrechte an den Zeitschriften und ist nicht verantwortlich für deren Inhalte. Die Rechte liegen in der Regel bei den Herausgebern beziehungsweise den externen Rechteinhabern. [Siehe Rechtliche Hinweise.](#)

Conditions d'utilisation

L'ETH Library est le fournisseur des revues numérisées. Elle ne détient aucun droit d'auteur sur les revues et n'est pas responsable de leur contenu. En règle générale, les droits sont détenus par les éditeurs ou les détenteurs de droits externes. [Voir Informations légales.](#)

Terms of use

The ETH Library is the provider of the digitised journals. It does not own any copyrights to the journals and is not responsible for their content. The rights usually lie with the publishers or the external rights holders. [See Legal notice.](#)

Download PDF: 22.01.2025

ETH-Bibliothek Zürich, E-Periodica, <https://www.e-periodica.ch>

SULZER

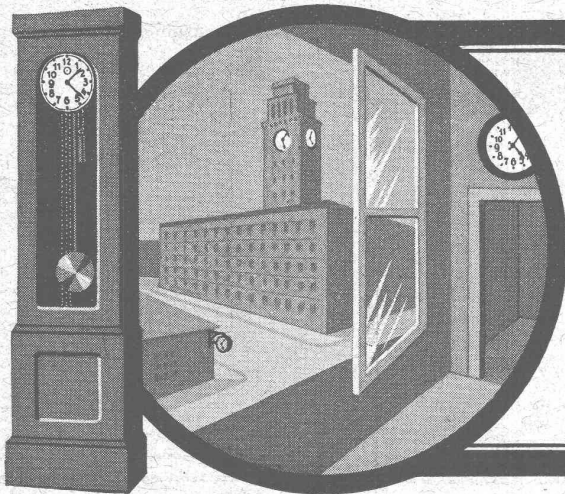
Pompes centrifuges

pour stations de distribution d'eau municipales et communales, toutes exploitations agricoles et industrielles, installations d'accumulation, alimentation de chaudières, irrigation et drainage, service d'incendie, pompage d'eaux d'égout et fonçage de mines. Pompes domestiques à fonctionnement automatique. Pompes sur chariots.

Ventilateurs

hélicoïdaux pour pressions . . . jusqu'à 10 mm de colonne d'eau, à basse pression pour pressions de 10 — 100 mm de colonne d'eau, à moyenne pression p. pressions de 60 — 300 mm de colonne d'eau, à haute pression pour pressions de 60—2000 mm de colonne d'eau. Exécutions spéciales livrées pour des débits jusqu'à 500 m³/sec.

SULZER FRÈRES, SOCIÉTÉ ANONYME, WINTERTHUR



INSTALLATION CENTRALE D'HORLOGES ÉLECTRIQUES

en combinaison avec installation d'avertisseurs d'incendie et contrôleurs de rondes, installation de signalisation et d'arrêt, timbre-dateurs, appareils de contrôle d'heure et de travail.

S. A. des Produits électrotechniques

SIEMENS

DÉPT: SIEMENS & HALSKE
ZURICH, BERNE, LAUSANNE

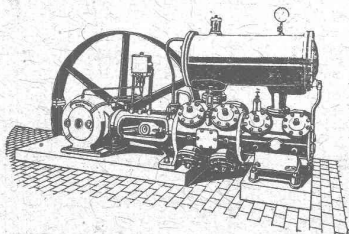
COMPRESSEURS POMPES A VIDE

à piston ou rotatifs.

ESSOREUSES

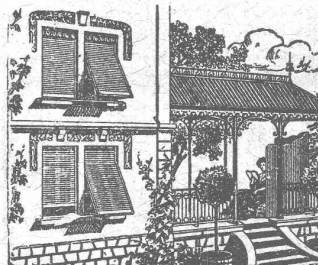
Machines spéciales pour la teinture et l'apprêt.
Machines pour travailler les métaux en feuilles.

(Système Jæcklin frères).



S. A. des Ateliers de Construction

BURCKHARDT
BALE



Volets à rouleau en bois
Persiennes roulantes
Paravents

Hartmann & C^{ie}, Bienne

Brevets d'invention
marques - dessins et modèles

A. BUGNION

Physicien diplômé
de l'Ecole Polytechnique Fédérale.
Ancien élève de l'Ecole supérieure
d'Electricité, à Paris.

Ancien expert technique
au Bureau fédéral
de la Propriété Intellectuelle.

Corraterie, 13 GENEVE Corraterie, 13
Téléphone Stand 79.20

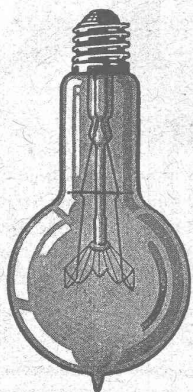
On demande pour le Congo Belge des **Conducteurs** et des **Chefs de chantiers** bien au courant des travaux de tunnels, de tranchées en rochers et de carrières, avec perforation mécanique. — Adresser les demandes avec références et prétentions à la *Société Africaine de Construction*, 33, rue de l'Industrie, Bruxelles.

Installations sanitaires - Maison Daniel Perret

LAUSANNE, 6-8, Av. de Bétusy — Perret frères, LAUSANNE

Installation d'Usines, Villas, Salles de bains
simples et modernes. — Système anglais.

MAGASIN D'EXPOSITION ET DE VENTE
Maison fondée en 1888. TÉLÉPHONE 9085.



LAMPES

à filament étiré

1 Watt et 1/2 Watt

Fabrication exclusivement suisse

LUMIÈRE S.A.
GOLDAU (Suisse)

IMPRIMERIE LA CONCORDE
Jumelles 4, - LAUSANNE - Tél. 35.95

Une société anglaise qui fabrique des fours électriques désire entrer en rapport avec quelqu'un ou bien une autre société en Suisse avec l'intention d'organiser la fabrication et la vente de leur Four Automatique pour la trempe de l'acier avec redevance.

Offres sous chiffre 174 à l'Indicateur Vaudois, Lausanne.

Offre

pour soumissionnaires du viaduc du Tageliloch près Guin (Düdingen) Fribourg.

Gravière en exploitation à 350 m. des chantiers du viaduc. Gravier utilisé dans les canalisations de Zurich. Excellentes références. Prix modérés. Se recommande.

E. Schwab, à Guin.

Les titulaires des brevets suisses ci-après désirent entrer en relations avec des industriels suisses en vue de la mise en valeur de leurs inventions :

N° 86 200 du 30 janvier 1919, pour « Procédé et four pour la distillation de matières solides contenant des huiles minérales ».

N° 89 513 du 2 février 1920, pour « Revêtement intérieur pour moule rotatif servant à la fabrication de tuyaux en ciment par la force centrifuge ».

N° 104 731 du 25 janvier 1923, pour « Procédé de fabrication d'une armature pour tuyaux en matière agglomérée, machine pour sa mise en œuvre et armature fabriquée suivant ce procédé ».

N° 105 554 du 26 mars 1923, pour « Dispositif d'assemblage étanche de tuyaux ».

Prière d'adresser offres et propositions à l'Office de Brevets A. Bugnion, Corratierie 13, Genève, qui les transmettra à qui de droit.

Offres d'exploitation de Brevets d'invention

IMER & DE WURSTEMBERGER

ci-devant

E. IMER-SCHNEIDER

INGENIEUR CONSEIL GENÈVE

Les propriétaires des brevets suisses suivants désirent entrer en relation avec des fabricants suisses, en vue de la fabrication des articles brevetés et seraient disposés à céder des licences d'exploitation ou à vendre leurs brevets :

N° 109891, N. V. Philips' Gloeilampenfabrieken, pour : « Verfahren und Vorrichtung zum Abtrennen wenigstens einer Gas-komponente von einem Gasgemisch ».

N° 64961 Fabrique Nationale d'Armes de Guerre, pour : « Fusil à répétition » ; N° 65151 pour : « Mécanisme servant à l'introduction des cartouches dans le tonnerre des armes à répétition » et N° 65152 pour : « Magasin à cartouches pour armes à répétition ».

N° 88905, Société Chimique des Usines du Rhône, pour : « Procédé et appareil pour effectuer des réactions chimiques par catalyse ».

N° 108719, The Lanston Monotype Corporation Limited, pour : « Machine typographique pour préparer les bandes d'enregistrement perforées, utilisées dans les machines automatiques à fondre et composer les caractères d'imprimerie ».

N° 96676, The Fletcher Electro Salvage Co. Ltd. pour : « Procédé pour le nettoyage d'un objet en fer ou alliage de fer en vue d'y effectuer un dépôt électrolytique ».

N° 97477, Meyer Joseph Davidsen, pour : « Moulin broyeur ».

N° 106680, José Daniel Errecaborde, pour : « Train de roues pour véhicules ».

N° 96191, W. L. Hall, pour : « Procédé pour la prise de vues photographiques ».

N° 68995, J. M. Voith, pour : « Führungsvorrichtung für die Tragstäbe von selbsttätigen Zündholzmaschinen mit mehreren Einstossvorrichtungen » ; N° 82058 pour : « Vorrichtung zum Einstossen von Zündholzstäbchen in die Tragstreifen von Zündholzautomatmaschinen », und N° 100949 pour : « Abfüllvorrichtung für Zündholz-Automatmaschinen ».

Prière d'adresser les offres ou propositions à MM. Imer & de Wurstemberger, ci-devant M. E. Imer-Schneider, Ingénieur-Conseil, 59, rue du Stand, à Genève, qui les transmettront à qui de droit.

Architecte, Ingénieur, Technicien

ou personne ayant de bonnes connaissances dans la construction du bâtiment et disposant de capitaux, trouverait à

s'intéresser activement

dans une importante entreprise de construction et d'industrie du bois bien introduite dans toute la Suisse. La participation peut avoir lieu sous forme de commandite ou de prêt avec sérieuse garantie hypothécaire.

Offres sous chiffres R. 50 080 C. aux Annonces Suisses S.A., Lausanne.

Tout ce qui concerne les

Annonces

du

Bulletin Technique doit être adressé exclusivement à la

Société suisse d'Édition (Indicateur vaudois)

Lausanne.

Nous déclinons toute responsabilité pour ce qui porte une autre suscription. Régie des Annonces.

Schweiter

S. A. Horgen-Zurich
Ateliers de Construction

Perceuses

simples ou multiples,

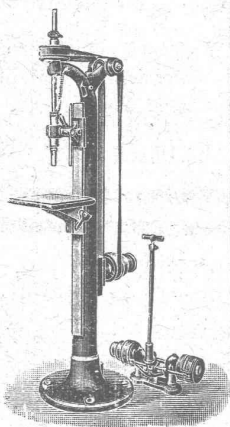
SENSITIVES

Pratiques

&

Précises

Demandez le catalogue.



Exigez les Lampes Suisses monowatt « AARAU », à remplissage gazeux « ARTEX » dont la bonne qualité est éprouvée.

USINES DE LAMPES ÉLECTRIQUES, AARAU S. A.
A A R A U



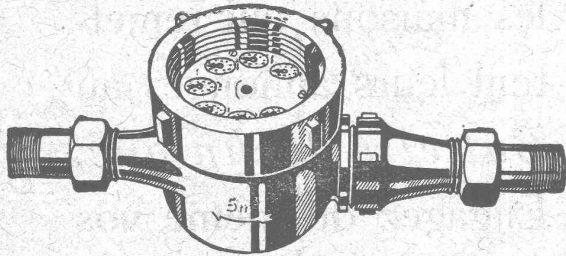
Aciers pour tous usages Courvoisier & fils, Bienne

Cartons Bitumés S. C. (Centrale de vente des fabriques suisses de carton bitumé)

Téléph. : Bollwerk 17.91 — Schauplatzgasse, 23^{III} BERNE Rue des Spectacles, 23^{III} — Téléph. : Bollwerk 17.91

Vente exclusive de :

Cartons bitumés - Ciment ligneux - Mastic d'asphalte - Masse collante
de toutes les fabriques suisses de carton bitumé.



COMPTEURS à EAU

CADRANS NOYÉS et CADRANS SECS

Réparations de tous systèmes. — DEMANDEZ PROSPECTUS

A. Bürgin & C^{ie}, Fabrique suisse de compteurs à eau, Bâle

Station de vérification 4

Téléphone : Birsig 3130

Seule fabrique suisse fabriquant ses compteurs entièrement en Suisse.

Société Suisse d'Explosifs Cheddite et Dynamite

Bureau à Liestal : Tél. 182. Usines à Isleten (Ct. d'Uri) et Liestal

livre à des conditions avantageuses

DYNAMITE

 de toutes forces

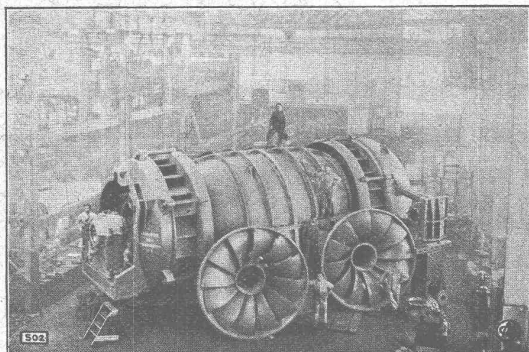
Explosifs de sûreté 1^{re} qualité

CHEDDITE ET TELSITE

MÈCHES ET DÉTONATEURS

Agents généraux pour la Suisse romande :

PETITPIERRE FILS & C^{ie}, NEUCHÂTEL
TÉLÉPHONE 3.15



USINE DE FAAL
(YUGOSLAVIE)

Turbine Francis double
de 10.000 CV.
sous 13,3 m. de chute.

RÉGULATEURS DE PRÉCISION

TURBINES HYDRAULIQUES

ATELIERS DES CHARMILLES S. A. GENÈVE

109, Route de Lyon, 109

IMPORTANTES
INSTALLATIONS

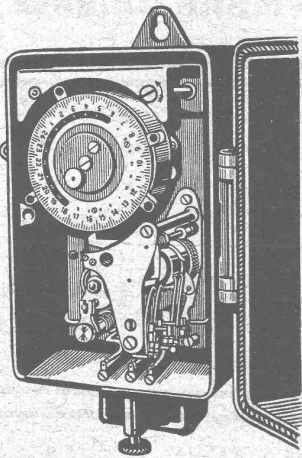
NOMBREUSES
RÉFÉRENCES

FONDERIE DE FER ET DE BRONZE

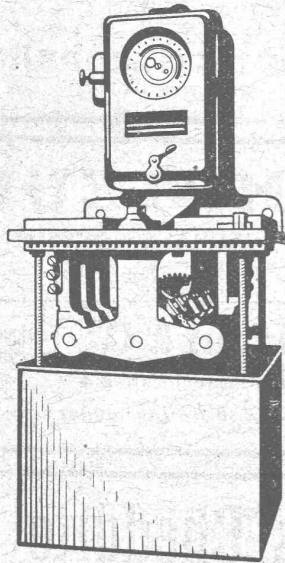
S.A. DES INTERRUPTEURS AUTOMATIQUES

BERNE

Marque **SAIA** déposée



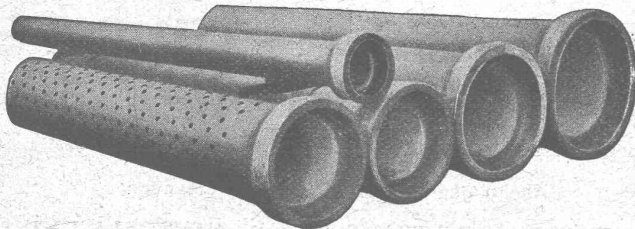
Interrupteurs horaires
pour éclairage public.
Interrupteurs de blocage.
Thermorégulateurs.
Minuteries.



Interrupteurs à distance.
Horloges de commutation
pour compteurs à tarif multiple.
Horloges de commande.

Ingénieurs, Architectes, Entrepreneurs, Industriels

favorisez de vos ordres
les maisons qui remet-
tent leurs annonces au
Bulletin technique.
Engagez de même vos
fournisseurs à utiliser
cette publicité haute-
ment rémunératrice.



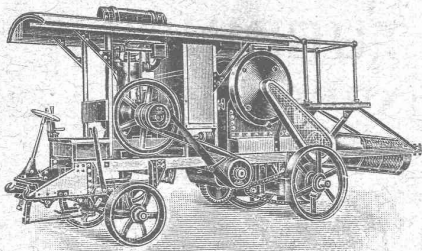
Longueurs utiles 2 à 3,60 m. Diamètres 150 à 2000 mm.
Haute résistance à l'écrasement et à la flexion.

Tuyaux Vianini en béton armé

pour turbines, conduites d'eau potable, égouts,
conduites à purin, canalisations, etc., jusqu'à
10 atm. de pression de service.

Tous nos tuyaux sont garantis étanches et fabriqués avec
du béton résistant aux acides.

Desmeules Frères, Granges-Marnand et Sté Internat. des poutres Siegart, Lucerne



CONCASSEURS

de notre propre fabrication

machines de 1^{re} qualité munies de plaques de
sécurité excluant toute rupture,

stationnaires et roulantes

avec ou sans moteur, de 20 à 60 m³ de produc-
tion journalière, sont fournies à titre de vente
ou de location à des conditions vraiment
avantageuses par la maison

BRUN & C^{IE}, Fabrique de machines **Nebikon** (Lucerne).

Téléphone : N° 12. — Références de premier ordre. — Télégrammes : BRUN.

Grande vente de Bâches de fabrication suisse

peu usagées, provenant de
la toiture de l'Exposition
agricole, à Berne.

Livraisons dans toutes
les dimensions, munies des
noms et fermetures à des
prix avantageux par la
maison

Picard, Bienne
fabrique de tentes et bâches.

BROWN, BOVERI & C^{ie}, BADEN (Suisse)

SOCIÉTÉ ANONYME

Bureau Technique pour la Suisse Romande : Lausanne, Avenue de la Gare, 3 :: Téléphone 2159



Centrales hydroélectriques

GÉNÉRATRICES
A COURANT ALTERNATIF
ET A COURANT CONTINU

TABLEAUX DE DISTRIBUTION

APPAREILS

Carte du Canton de Vaud

Echelle 1 : 250 000.

COMMUNES, CERCLES, DISTRICTS. Coloriée par districts.

Prix : 1 franc.

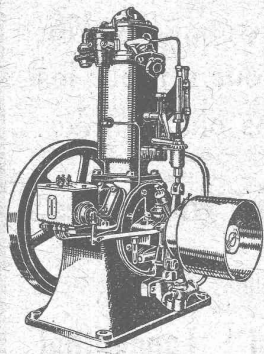
A la Société Suisse d'Édition, Lausanne
et librairies

WEBER & C^{ie}, Uster-Zurich

Ateliers de constructions mécaniques et fonderie

Spécialité depuis plus de 20 ans :

MOTEURS

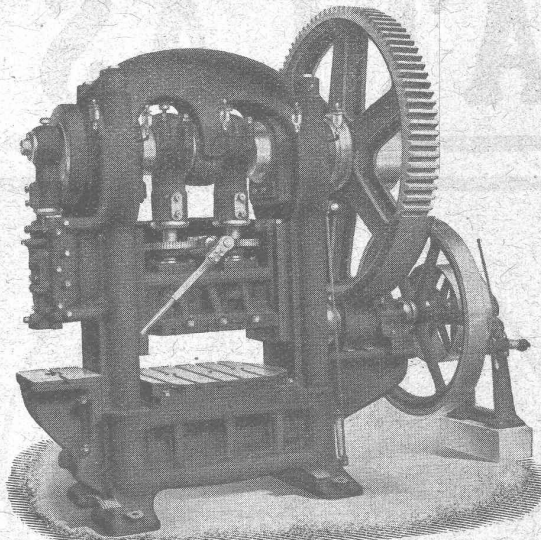


à huile lourde,
à pétrole lampant,
à essence ou à gaz

pour l'industrie,
pour l'agriculture
et pour bateaux de transport
et de pêche

Machines automobiles à
scier et à fendre le bois
de chauffage

DEMANDEZ CATALOGUE ET RÉFÉRENCES



L.SCHULER

Fondée en 1839 Göppingen (Wurtemberg) Plus de 1500 ouvriers

La plus ancienne et plus importante usine allemande ayant comme spécialité la construction de :

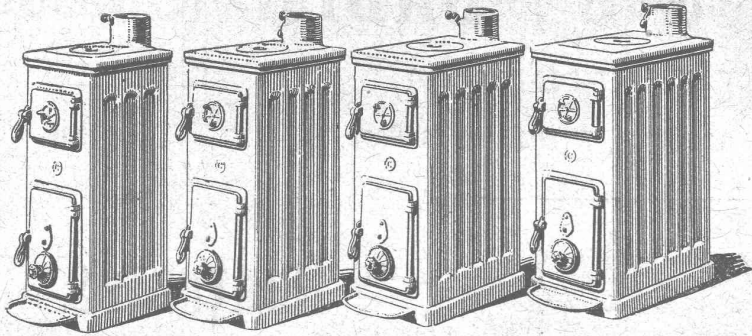
Presses à excentrique. Presses à friction. Machines à découper les encoches. Cisailles. Machines spéciales et Outils pour travailler la tôle et les métaux.

Représentant pour la Suisse romande :

RUBIN & WELTI, Ingénieurs, LAUSANNE
Avenue des Alpes, 34 Téléphone. 44-74



∞ SOCIÉTÉ DES USINES DE LOUIS DE ROLL ∞
SUCCURSALE: **USINE DE CLUS** CT. DE SOLEURE

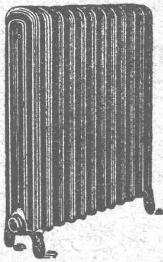


**Petites
Chaudières sectionnées „Clus”
SÉRIE D**

pour le chauffage d'appartements,
de petites maisons, etc.

Prospectus sur demande.

Livrables par les maisons
d'installation pour chauffage central.



CALORIE S. A.

Lausanne - Genève
Montreux
Sion - Brigue
Marnigny
Fribourg - Bienne
Neuchâtel
La Chaux-de-Fonds
Paris - Lyon

Chauffages centraux - Ventilation - Sanitaires - Cuisines d'hôtels.

SONDAGES

BERNE Effingerstrasse 67

Tiefbohr- und Baugesellschaft A. - G.

(Société d'Entreprise de Forages et de Travaux S. A.)

FORAGES

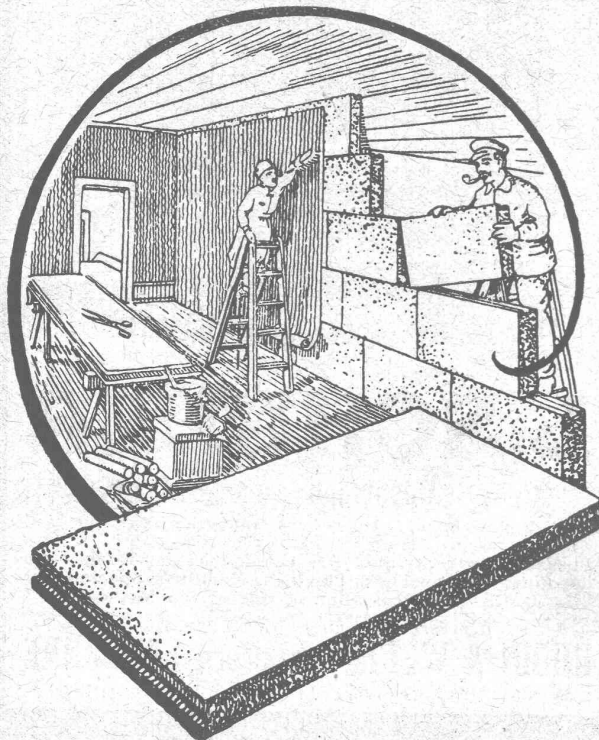
7 Gerbergasse 7 ZURICH

ATLAS

- Outils pneumatiques

Appareils de vernissage

NOTZ & C^o, BIENNE



La Brique « Record »

+ 105 436

trouve avantageusement emploi comme
galandage, maçonnerie intérieure, pour
l'isolement des murs de façade, frigorifi-
ques, caves, écuries, etc. et pour remplir les
travées dans les constructions charpentées.

Grands avantages. Prix modérés.

Offres, prospectus et échantillons par

Fabrique de briques „Record“, Langenthal