

**Zeitschrift:** Bulletin technique de la Suisse romande  
**Band:** 52 (1926)  
**Heft:** 7

## Werbung

### Nutzungsbedingungen

Die ETH-Bibliothek ist die Anbieterin der digitalisierten Zeitschriften auf E-Periodica. Sie besitzt keine Urheberrechte an den Zeitschriften und ist nicht verantwortlich für deren Inhalte. Die Rechte liegen in der Regel bei den Herausgebern beziehungsweise den externen Rechteinhabern. Das Veröffentlichen von Bildern in Print- und Online-Publikationen sowie auf Social Media-Kanälen oder Webseiten ist nur mit vorheriger Genehmigung der Rechteinhaber erlaubt. [Mehr erfahren](#)

### Conditions d'utilisation

L'ETH Library est le fournisseur des revues numérisées. Elle ne détient aucun droit d'auteur sur les revues et n'est pas responsable de leur contenu. En règle générale, les droits sont détenus par les éditeurs ou les détenteurs de droits externes. La reproduction d'images dans des publications imprimées ou en ligne ainsi que sur des canaux de médias sociaux ou des sites web n'est autorisée qu'avec l'accord préalable des détenteurs des droits. [En savoir plus](#)

### Terms of use

The ETH Library is the provider of the digitised journals. It does not own any copyrights to the journals and is not responsible for their content. The rights usually lie with the publishers or the external rights holders. Publishing images in print and online publications, as well as on social media channels or websites, is only permitted with the prior consent of the rights holders. [Find out more](#)

**Download PDF:** 30.06.2025

**ETH-Bibliothek Zürich, E-Periodica, <https://www.e-periodica.ch>**

# BULLETIN TECHNIQUE DE LA SUISSE ROMANDE

ORGANE DE PUBLICATION DE LA COMMISSION CENTRALE POUR LA NAVIGATION DU RHIN  
ORGANE DE L'ASSOCIATION SUISSE D'HYGIÈNE ET DE TECHNIQUE URBAINES  
ORGANE EN LANGUE FRANÇAISE DE LA SOCIÉTÉ SUISSE DES INGÉNIEURS ET DES ARCHITECTES  
ainsi que de la Société vaudoise des Ingénieurs et des Architectes, de l'Association des Anciens Elèves de  
l'École d'Ingénieurs de l'Université de Lausanne et des Groupes Romands de la G. e. P.

## ABONNEMENTS :

Suisse : 1 an, 12 francs  
Etranger : 14 francs

Pour sociétaires :

Suisse : 1 an, 10 francs  
Etranger : 12 francs

Prix du numéro :  
75 centimes.

Pour les abonnements  
s'adresser à la librairie  
F. Rouge & C°, à Lausanne.

## COMITÉ DE RÉDACTION

Président : P. PICCARD, ingénieur, à Genève.  
Secrétaire : EDM. EMMANUEL, ingénieur, à Genève.

## MEMBRES :

*Fribourg* : MM. F. BROILLET, architecte; J. LEHMANN, ingénieur cantonal; R. DE SCHALLER, architecte. — *Vaud* : MM. EPITAUX, architecte; W. GRENIER, ingénieur, professeur honoraire de l'Université de Lausanne; E. JOST, architecte; CH. THEVENAZ, architecte. — *Genève* : MM. L. ARCHINARD, ingénieur; RENÉ NEESER, ingénieur; CH. WEIBEL, architecte. — *Neuchâtel* : MM. ED. ELSKES, ingénieur; A. MÉAN, ingénieur cantonal; E. PRINCE, architecte. — *Valais* : MM. J. COUCHEPIN, ingénieur, à Martigny; HAENNY, ingénieur, à Sion.

RÉDACTION : H. DEMIERRE, ingénieur.  
VEVEY, Rue de la Madeleine, 15.

## CONSEIL D'ADMINISTRATION DU BULLETIN TECHNIQUE

J. CHAPPUIS, ingénieur, président. — A. DOMMER, ingénieur. — M. IMER. — H. MEYER, architecte. — F. ROUGE, libraire.

## ANNONCES :

50 centimes la ligne

Rabais pour annonces répétées

Demandez tarif spécial  
pour fractions de pages à

*l'Indicateur Vaudois*  
(Société Suisse d'Édition)  
Jumelles, 4, Lausanne.

ADMINISTRATION : LIBRAIRIE F. ROUGE & C°, RUE HALDIMAND, 6, LAUSANNE



## Troesch & C° S.A., Berne

Fabrique d'Appareils Sanitaires



## Moteur «FOX»

à huile lourde, service plus  
économique que l'électricité.  
De 3 à 150 chev. Deman-  
dez prospectus.

Rubag, Zurich 1.

## MEYNADIER & C<sup>IE</sup>,

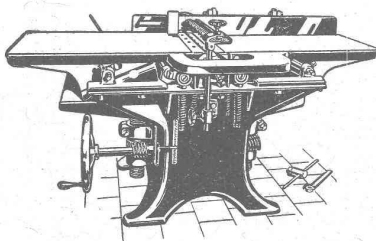
## Produits d'asphalte

pour toitures et isolations.

Durotect - Asphaltoid - Composit - Nérol

## ZURICH & BERNE

## MACHINES A BOIS



Dégauchisseuse - raboteuse  
combinée.

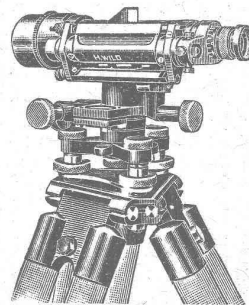
## MULLER & C° BRUGG

# WILD

Modèles perfectionnés — rendement exceptionnel

## Niveau à lunette Théodolite Universel Télémètre de précision

Mires parlantes — Jalons — Rubans  
Equerres optiques — Loupes  
Rapporteurs - Planimètres - Pantographes  
— Moulinets —

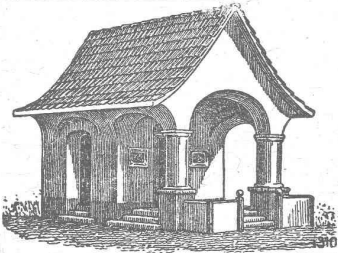


Niveau emballé, 1/6 grandeur naturelle

S. A. Henri Wild - Heerbrugg  
Téléphone 95  
(St-Gall)

*Demandez la nouvelle collection d'échantillons de*  
**Papiers à Calquer, Millimétrés, à Dessin**

*Qualités irréprochables - Prix sans concurrence*  
à **A. MOREL - HÉLIOGRAPHIE - LAUSANNE** - *Adr. : 2, JUMELLES, 2  
Tél. : 83.27*



**PLAFONDS, CLOISONS, CORNICHES, PLANCHERS,** Revêtements de toutes sortes  
exécutés avec le support pour mortier

**„TREILLAGE EN TERRE CUITE“**

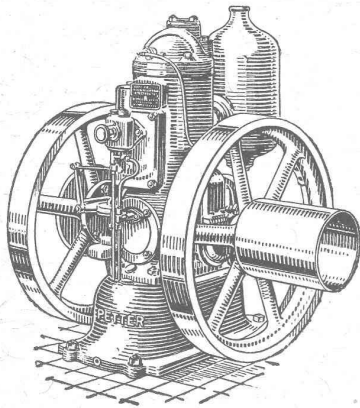
sont exempts de toutes fissures, inaltérables aux influences  
atmosphériques, incombustibles et extrêmement durables

Nombreuses références

Demandez prospectus et échantillons

Médailles d'or : Berne 1914. Barcelone 1920

**FABRIQUE SUISSE DE TREILLAGE EN TERRE CUITE S. A., LOTZWIL-BERNE**



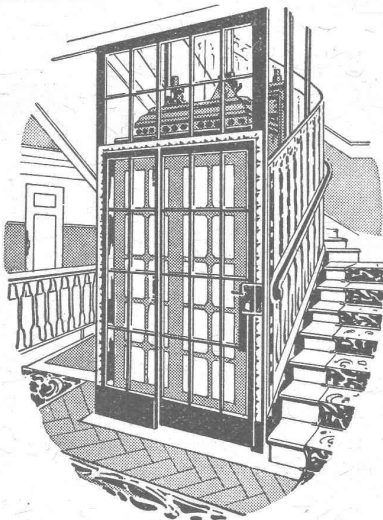
Ce que l'on attendait depuis longtemps :

**Le moteur à huile lourde Petter**  
avec démarrage instantané à froid.

Machine robuste, légère et de prix modique.

*Demandez offres à*

**U. AMMANN S. A., LANGENTHAL**



**ASCENSEURS**

ET

**MONTE-CHARGES**  
DE TOUS SYSTÈMES

**Fabrique Suisse de Wagons Schlieren S. A., à Schlieren (Zurich)**

REPRÉSENTANT  
POUR LE CANTON DE BERNE  
ET LA SUISSE ROMANDE :

**A. BERNHEIM, INGÉNIEUR**  
VIKTORIASTRASSE, 87 **BERNE**



**LANDIS & GYR SA**  
**ZOUG**

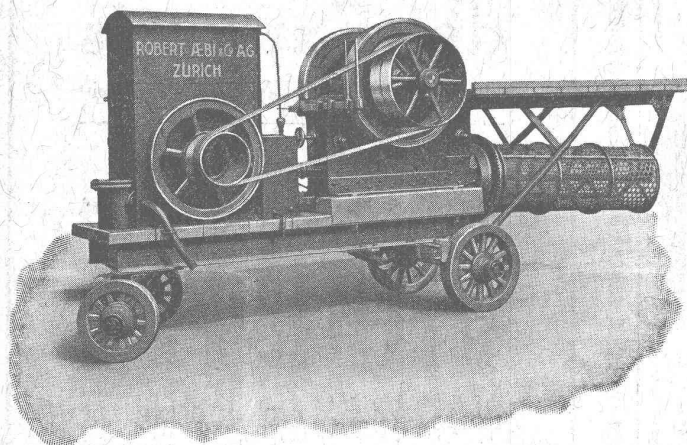
*Compteurs d'électricité*

*Wattmètres - Système Ferraris*

*Interrupteurs horaires*

# Installations de concassage avec moteur à huile lourde «UTO»

(FABRICATION SUISSE DE TOUT PREMIER ORDRE)



Coût du combustible pour la fabrication d'un m<sup>3</sup> de ballast avec le moteur «Uto» :

**env. 14 centimes**

au lieu de 54 cent. env. avec un moteur à benzine.

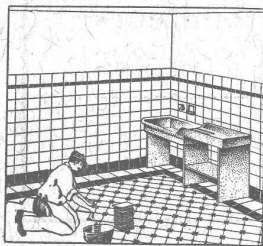
**Construction robuste et soignée.**

**La plus grande sûreté de travail.**

Bétonnières, Matériel roulant,  
Explosifs, Appareils de levage,  
Outils, etc.

**ROBERT AEBI & C<sup>ie</sup>, S. A., ZURICH**

Machines d'entreprises - Maison fondée en 1880



**Carrelages - Revêtements**  
**Mosaïque - Asphalte**

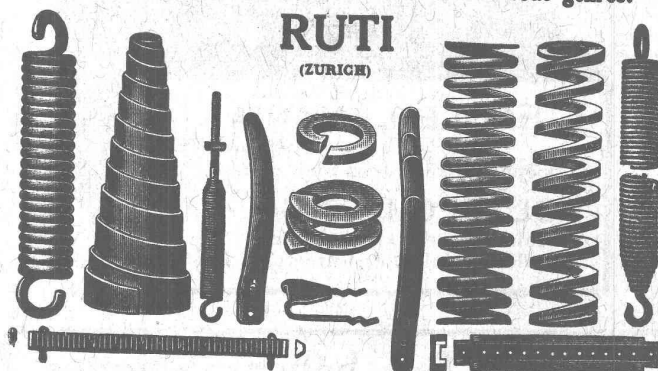
**J. ROD S. A., Lausanne**

Représentant des Usines Servais & Sinzig

St-Roch, 9 — Téléphone 39.61

## BAUMANN & C<sup>ie</sup>

Ateliers pour la construction de Ressorts en tous genres.



**RUTI**  
(ZURICH)

**RESSORTS EN FIL D'ACIER DE 0,2-50 mm. D'ÉPAISSEUR**  
en fil de laiton, nickel et bronze

pour toutes machines et appareils

**RESSORTS EN TOLE D'ACIER TREMPÉ BLEUI**

**RONDELLES A RESSORT**

**Articles techniques pour l'industrie textile**

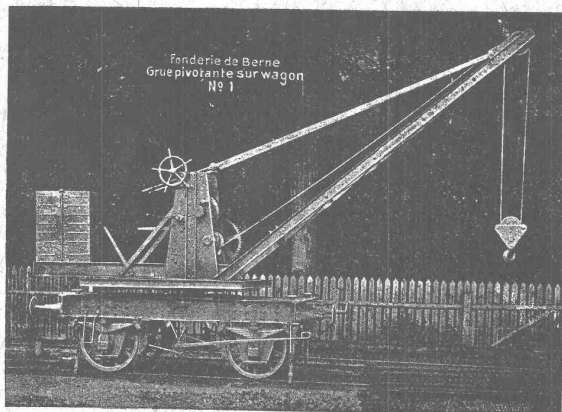
Calculs pour la capacité de charge à disposition de nos clients.

## Société des USINES de LOUIS de ROLL

Succursale : FONDERIE DE BERNE, à Berne.

Lettres et Télégrammes : Fonderie de Berne, à Berne.

Téléphone 10.66



**Appareils de levage :** Ponts roulants, grues pivotantes, grues de chargement, etc., pour commande à bras et commande électrique.

**Matériel de chemins de fer :** Ponts tournants et chariots transbordeurs, branchements et croisements pour voies normales et voies étroites, Barrières.

**Chemins de fer de montagne :** Funiculaires complets avec freins spéciaux (systèmes brevetés), depuis 1898 94 exécutions.

**Superstructures à crémaillère :** Systèmes : Riggenbach, Abt, Strub, Peter, etc.

**Barrages :** Installations métalliques et mécaniques pour barrages et canaux, grilles, machines pour nettoyer les grilles, treuils, etc.

Renseignements sur des installations faites, références. Projets et Devis sont à disposition.

## DÉCORATIONS EN STAFF

de fabrication spéciale brevetée et meilleur équivalent des travaux poussés sur place sont achetés par architectes, entrepreneurs de préférence chez

**ERNEST HABERER & C<sup>ie</sup> - BERNE**

Téléphone 943

Commandes directes d'après catalogues et travaux d'après plans spéciaux sont promptement exécutés.

Projets avec nos motifs de catalogues pour plafonds, murs, etc., en tous genres et grandeurs, d'après plans donnés, sont fournis gratuitement.

Conditions avantageuses. Catalogues à disposition.

### TRAVAUX DE SCULPTURE

Modèles artistiques pour façades et intérieurs. Groupes pour monuments. Figurines pour décors et ornements de fontaines, colonnes, vases, etc. Exécution en pierre naturelle et artificielle.

IMPRIMERIE LA CONCORDE, Jumelles, 4, LAUSANNE

Imprimés en tous genres.

Appareillage, Ferblanterie et Couverture  
Installations sanitaires, Entretien, Réparations

**W. Depierraz & L. Noverraz**

Rue de Bourg, 27 LAUSANNE Ruelle de Bourg, 3  
TÉLÉPHONE N° 87.28

**VENTILATION S. A.**

Filtres Stæfa  
Turbines à air Ateliers à St-Louis (Alsace)  
Ventilateurs

Humidification — Chauffage — Ventilation générale —  
Réduction des buées — Dépoussiérage des cardes par le  
vide — Transport de copeaux — Séchoirs perfectionnés

**Assèchement de toutes constructions**  
Seuls les procédés **KNAPEN** sont efficaces  
Renseignements et devis gratuits.

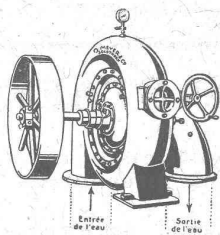
Albert COLOMBO, entrepreneur, La Tour-de-Pellz - Vevey  
Téléphone : Bureau 468, Appartem. 579.



**PAPIERS héliographiques,**  
calques et à dessin.

**COPIES DE PLANS** EN TOUS GENRES

ED. ÆRNI-LEUCH, BERNE



**O. Meyer & Cie, Soleure**  
Atelier de Construction p<sup>r</sup> Turbines

Turbines Pelton  
Turbines Francis  
Turbines à haute pression pour  
éclairage électrique  
de 1 m. jusqu'à 220 m. de chute.

Installations de turbines exécutées ces derniers temps par notre Maison dans les **MOULINS** de MM. :

Berset, Autigny (Fribourg) ; Vallat, Beurnevésin ; Schneider, Bätterkinden ; Sallin, Villaz-Saint-Pierre ; Gerber, Biglen ; Betschen & Cie, Fribourg ; Bussmann, Olten ; Lanzrein, Oberdiessbach ; Kohler, Herbligen ; Schweizer, Liestal ; Müller, Dompierre ; Messer, Fraubrunnen ; Brönimann, Bière ; Bossi, Serrières ; Sommer, Oberburg ; Moulin, Langnau.

Dans les **FABRIQUES** suivantes :  
Fabrique de tabacs Burrus, Boncourt ; Fabriques de draps, Langendorf ; Tannerie Gerber, à Langnau ; Girard Frères, horlogerie, Granches ; Juillard & Cie, à Cortébert ; Schwarz, tisseranderie, Soleure ; Adam, vinaigrerie, Soleure ; Fritschy, horlogerie, Malleray ; Bertschinger & Cie, Lenzbourg ; Walliser & Cie, horlogerie, Cormoret.

Dans les **SCIERIES** de MM. :  
Bohrer, Laufen ; Henzi, Attisholz ; Steulet, Moutier (Jura) ; Burkhard, Matzendorf ; Strahm, Lamboing ; Rossel, Lamboing ; Glur, Cortébert ; Lehmann, Eggwil ; Gurtner, Burgistein ; Graf, Ober-Kulm.

**Société Suisse  
des Explosifs**

Usine et siège à **GAMSEN** près Brigue (Valais)

Explosifs de sûreté :

**GAMSITE**

**PLASTAMMITE** • **SIMPLONITE**

Dynamites à tous dosages

Dynamite „Antigel“

Mèches et Détonateurs

Tous accessoires pour le tir des Mines

Télégrammes : „Explosifs-Brigue“

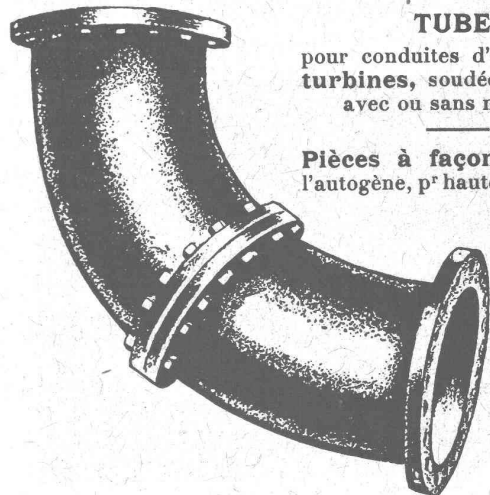
Téléphone : N° 15, Brigue

**CHAUDRONNERIE**

**TUBES**

pour conduites d'eau et pour  
turbines, soudées et rivées,  
avec ou sans montage.

Pièces à façon soudées à  
l'autogène, p<sup>r</sup> hautes pressions.



**RICHTERSWIL**

**Ébol**

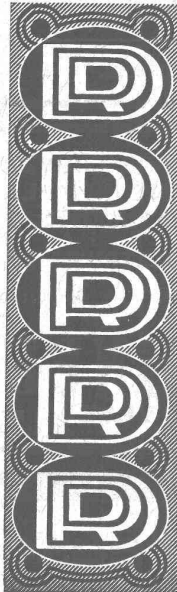
Enduit noir pour l'augmentation de l'**étanchéité**  
du béton. Protège le béton et les métaux contre  
l'eau acidulée, les eaux de terrains marécageux, etc. **Moyen anti-rouille.**

DEMANDEZ PRIX ET ÉCHANTILLONS

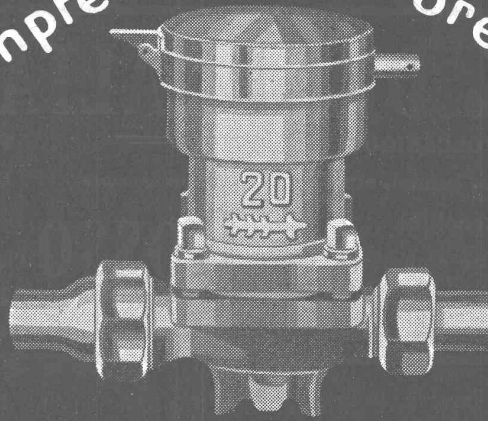
**E. BECK**, fabricant de produits d'asphalte, **PIETERLEN**



**DREYER ROSENKRANZ & DROOP**  
Siège: **ALTSTETTEN - ZURICH**  
Fabrication en Suisse



Compteur d'eau breveté



Agents généraux pour la Suisse française et le canton de Berne :  
**PETITPIERRE FILS & C<sup>o</sup>, NEUCHATEL**

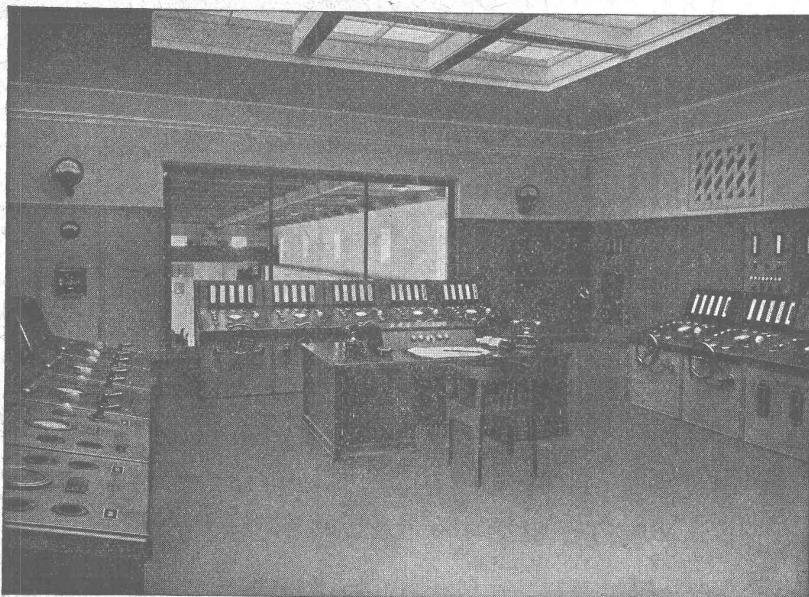
# CHARLES MAIER & C<sup>IE</sup>

FABRIQUE D'APPAREILS ÉLECTRIQUES, SCHAFFHOUSE

16, Place St-François

Bureau de **LAUSANNE** (Suisse)  
Téléphone 53.28

Adr. télégr. :  
Maierélec, Lausanne



Salle de commande à l'usine de Küblis (Coire).

**Gros appareillage**

**Appareillage**

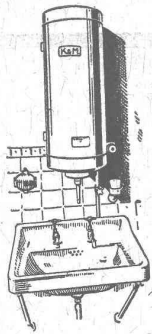
pour

**montage en plein air**

**Coffrets de**

**manœuvre**

**coupe-circuits**



# S. A. KUMMLER & MATTER, AARAU

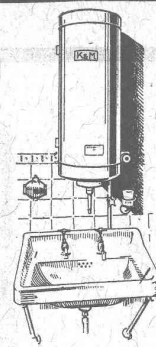
Fabrique d'appareils électriques pour chauffage et cuisson

Grande spécialité de

## Chauffe-eau électriques „K & M”

de toutes grandeurs, pour bains, cuisine, tous métiers, toutes industries.

Renseignements par les services électriques, les installateurs ou directement.



# TRAVAUX D'ASPHALTAGE

COUVERTURES EN CIMENT VOLCANIQUE

Chapes en asphalte sur voûte, tunnel, etc

Asphalte caoutchouté monolithe

Planelles et pavés en asphalte comprimé

Pavage de bois

POUR COUVERTURES DE TOITURES PLATES POUR BATIMENTS, FABRIQUES

PLAQUES ISOLATRICES EN ASPHALTE

Travaux garantis

Etanchéité parfaite

Nombreuses références

## ROSSO & SCHNEEBELI

LAUSANNE et VEVEY



## Ressorts

en tous genres  
et pour tous les usages.

Rondelles à ressort  
pour fixation de vis  
simples et doubles.

Rondelles en acier  
pour bobines Northrop.

Broches Northrop avec  
boutons en métal.

Broches pour machines  
à dévider et à bobiner  
construites d'après brevet éprouvé.

Fabrique de Ressorts  
Feldbach - Zürich  
o J. RÜEGG o

## Essoreuses Machines à laver



fonctionnant par pression d'eau ou  
par force électrique

pour

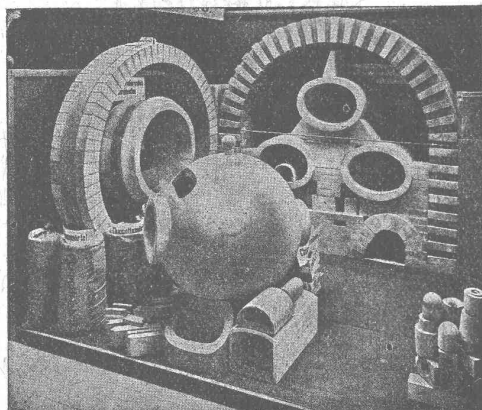
MÉNAGE, HOTELS  
HOPITAUX

## Ad. SCHULTHESS & C<sup>ie</sup>

Mühlebachstr. 62 ZURICH Mühlebachstr. 62

Représentant : Ch. ROLLI, ingr., Montreux

## Fabrique de Produits Réfractaires Lausen S. A.



### Lausen (BALE-CAMP.)

Fondée en 1872

Téléphone N° 27

Matériaux réfractaires à l'usage  
de toutes les industries et pour  
tous genres de fours.

PRODUITS  
RÉSISTANT AUX ACIDES

Exposition Nationale Berne 1914

Médaille d'or.

## Brevets d'invention

Marques - Dessins et Modèles

## Bovard & Cie

Ingénieurs-conseils

Bollwerk, 15 Berne Bollwerk, 15

Téléphone : Bollwerk 4904

Cendres & Métaux s. a.

Succ. de

Aufranc & C<sup>o</sup> S. A.

Biemme

**Soudure argent**  
pour  
tout usage  
(env. 50 sortes.)

Or - Argent - Platine

Manufacture de Papiers  
Stouky, Baumgartner & C<sup>o</sup>, s. a.

LAUSANNE et RENENS

Spécialité de Papiers  
utilisés dans l'Industrie du Bâtiment.

# Asphalte naturel de Travers

Seules mines d'Asphalte en Suisse.

Reconnu le meilleur Asphalte

Représentants pour la Suisse:

**E.-R. Zetter & Co,**  
à Soleure

Maison fondée en 1843.



Marque de fabrique.

# Flottmann

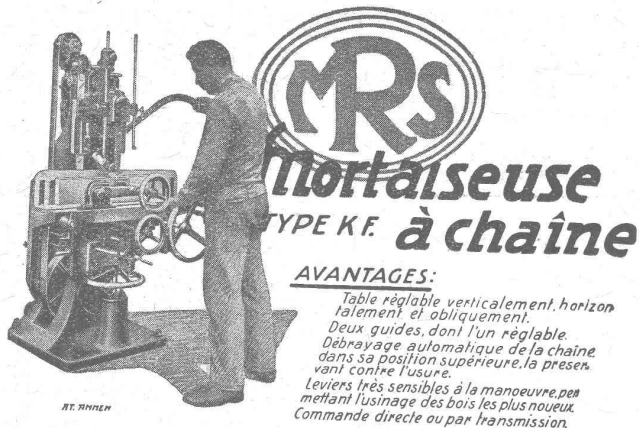
Spécialité :

Installations complètes à  
air comprimé pour la  
perforation de la roche

Nombreuses références

H. FLOTTMANN & CIE  
Téléphone : Selnau 1671.

Renggerstrasse, 86 ZURICH  
Ad. télégr. Flottmann-Zurich.



### AVANTAGES:

Table réglable verticalement, horizon-  
talement et obliquement.  
Deux guides, dont l'un réglable.  
Débrayage automatique de la chaîne  
dans sa position supérieure, la presen-  
vant contre l'usure.  
Leviers très sensibles à la manoeuvre, peu  
mettant l'usinage des bois les plus noueux.  
Commande directe ou par transmission.

**ATELIERS DE CONSTRUCTION RAUSCHENBACH S. A.**  
SUISSE SCHAFFHOUSE FONDÉS EN 1842  
Constructeurs spécialistes de machines modernes à travailler le bois et matériel de scieries

## La Pénurie d'eau et le Gaspillage

sont évités par l'emploi  
de notre

### COMPTEUR

syst. PILATUS: cadran sec  
» REUSS: cadran noyé

**ELSTER & Co, Fabrique de compteurs à gaz et à eau**  
Lucerne

Représent. p<sup>r</sup> la Suisse romande: **A. MARRO, Ing.**, Fribourg, Av. Pérolles, 19

# Ventilateurs

pour tous les besoins  
de l'industrie

## Moteurs électriques

pour tous courants

**G. Meidinger & Co, Bâle**

# IMPRIMERIE LA CONCORDE

Direction :

**LAUSANNE**

Th. Pache-Tanner  
J. Pache-Vuitel

JUMELLES, 4  
Téléphone 35 95

- Impressions commerciales et artistiques
- Tirages en couleurs, illustrations, Labels
- Journaux, volumes, brochures, catalogues
- Circulaires :: Enveloppes :: Programmes
- Cartes de visite et d'adresse, Obligations
- Faire-part, Registres :: Algèbre, Musique



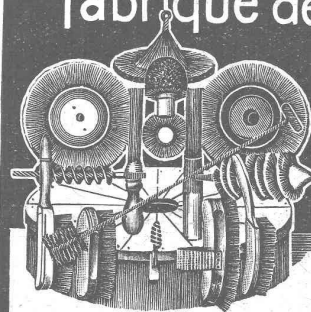
reconnu la meilleure peinture pour  
l'intérieur et l'extérieur

Très brillante ou mate

Représentant général pour la Suisse: BI 536 G

**C. HAESSIG, Rue Dufour, 53, BALE**

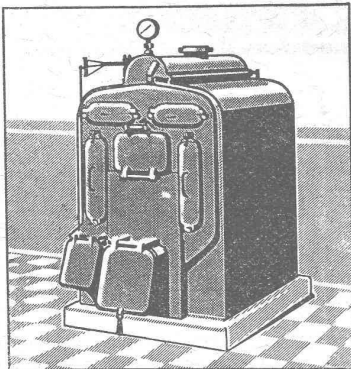
## Fabrique de Brosses métalliques



**Jacq. Thoma**  
Winterthour (Suisse)

**Brosses métalliques**  
pour toutes industries.





# SULZER

## Chauffages centraux

Récupération de chaleur. - Chauffage à combustion d'huile.  
Production de chaleur par l'électricité.

**SULZER FRÈRES,** Société Anonyme, **WINTERTHUR**

Bureau à **Lausanne:** 11, rue du Midi, 11. — Téléphone : 8086

RÉFÉRENCES DE PREMIER ORDRE



### Entreprise pour construction de

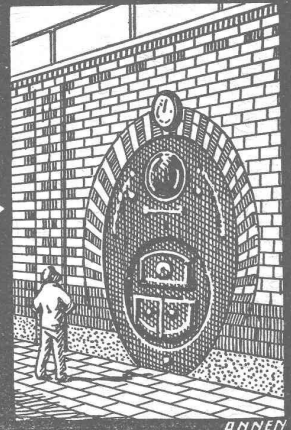
## Cheminées, Fours

Société Anonyme

**JEAN LITZLER**

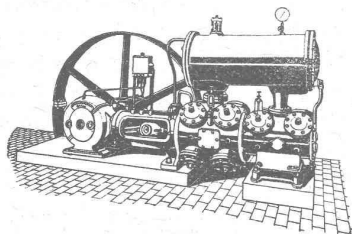
Klybeckstrasse, 124 BALE Téléph. Safran 14.47

Projets et exécution de cheminées d'usine.  
Murage de chaudières à vapeur de tout système. — Construction de fours pour buts techniques.



RÉFÉRENCES DE PREMIER ORDRE

# BURCKHARDT



## COMPRESSEURS POMPES A VIDE

à piston ou rotatifs.

## ESSOREUSES

Machines spéciales pour la teinture et l'apprêt.

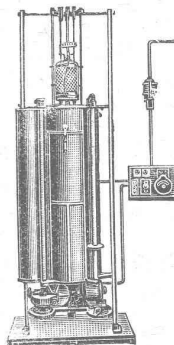
Machines pour travailler les métaux en feuilles.

(Système Jæcklin frères).

S. A. des Ateliers de Construction Burckhardt, Bâle

## Spälti

Appareil électrique à héliographe



fournit des copies sans fin ;  
le mètre ct. Négatif en env. 3 minutes,  
le mètre ct. Positif en env. 8 minutes.  
Consommation de courant minime.

Demandez le prospectus aux représentants généraux :

GEBRÜDER  
**SCHOLL**  
POSTSTRASSE 3 ZÜRICH

## INDICATEUR VAUDOIS

Livre des adresses  
de Lausanne et du  
Canton de Vaud.

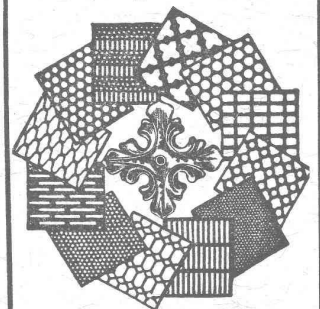
Dans toutes librairies



Représentation générale et stock  
pour la Suisse :

**AMSLER & Co**, Feuerthalen.

## Tôles perforées



**H. HEER & Co**  
OLTEN 7818