

Zeitschrift: Bulletin technique de la Suisse romande
Band: 53 (1927)
Heft: 12

Werbung

Nutzungsbedingungen

Die ETH-Bibliothek ist die Anbieterin der digitalisierten Zeitschriften. Sie besitzt keine Urheberrechte an den Zeitschriften und ist nicht verantwortlich für deren Inhalte. Die Rechte liegen in der Regel bei den Herausgebern beziehungsweise den externen Rechteinhabern. [Siehe Rechtliche Hinweise.](#)

Conditions d'utilisation

L'ETH Library est le fournisseur des revues numérisées. Elle ne détient aucun droit d'auteur sur les revues et n'est pas responsable de leur contenu. En règle générale, les droits sont détenus par les éditeurs ou les détenteurs de droits externes. [Voir Informations légales.](#)

Terms of use

The ETH Library is the provider of the digitised journals. It does not own any copyrights to the journals and is not responsible for their content. The rights usually lie with the publishers or the external rights holders. [See Legal notice.](#)

Download PDF: 22.01.2025

ETH-Bibliothek Zürich, E-Periodica, <https://www.e-periodica.ch>

SULZER

Pompes centrifuges

pour stations de distribution d'eau municipales et communales, toutes exploitations agricoles et industrielles, installations d'accumulation, alimentation de chaudières, irrigation et drainage, service d'incendie, pompage d'eaux d'égout et fonçage de mines. Pompes domestiques à fonctionnement automatique. Pompes sur chariots.

Ventilateurs

hélicoïdaux pour pressions . . . jusqu'à 10 mm de colonne d'eau, à basse pression pour pressions de 10 - 100 mm. de colonne d'eau, à moyenne pression p. pressions de 60 - 300 mm de colonne d'eau, à haute pression pour pressions de 60-2000 mm de colonne d'eau. Exécutions spéciales livrées pour des débits jusqu'à 500 m³/sec.

SULZER FRÈRES, SOCIÉTÉ ANONYME, WINTERTHUR

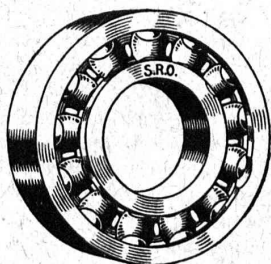
ROULEMENTS A BILLES

S R O

de la fabrique J. Schmid-Rost S. A., Oerlikon.

SAFIA

Aven. Pictet de
Rochemont 8
Genève
Tél. Stand 18-58



SAFIA

Talstrasse 32
Zurich
Tél. Selnau 44-37

Les roulements de qualité et de durée.

Toutes les grandeurs courantes sont livrables de suite.

SAFIA

Agence exclusive p^r la Suisse romande et les cantons de Berne et de Soleure.



Connaissez-vous les nouveaux instruments de mesure type Z ?

Petits, légers, facilement transportables en voyage, ils peuvent être recommandés pour tout emploi, non seulement en montage ou révision, mais encore au banc d'essai et au laboratoire. Bien qu'étant d'un prix modéré, ils présentent une construction robuste et soignée. Par ces qualités, ainsi que par leur précision, ils satisfont les techniciens les plus difficiles en mesures électriques.

Ces instruments du type Z sont livrés comme ampèremètres et voltmètres pour courant continu, ampèremètres, voltmètres et wattmètres pour courant alternatif ou groupés en coffrets de mesure complets d'une exécution légère mais solide.

Demandez prospectus et renseignements à

S. A. des Produits Electrotechniques

SIEMENS

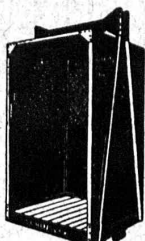
Dépt. Siemens & Halske

Lausanne

Grand-Pont 8



Fabrique d'ascenseurs
électriques
Schindler & C^{ie}
LUCERNE

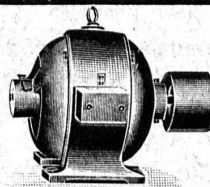


HUILE SOLUBLE A L'EAU HUILE D'ADHÉSION POUR COURROIES

Demandez offres :

ALBERT ERB & C^{ie}, BALE

Téléphone S 2419



Boreal S. A.

1, rue de Rive Genève rue de Rive, 1

Moteurs, Ventilateurs, Pompes, Redresseurs.

Conditions très avantageuses.

(Matériel Ercole Marelli & C^o, S. A.)

Chaque franc économisé

représente pour toi un pas vers l'indépendance économique

c'est pourquoi tu fais bien de placer ton argent à intérêt, même s'il s'agit d'un montant minime. La Banque Populaire Suisse accepte en tout temps des dépôts sur livrets d'épargne à partir de 50 cts.

A VENDRE ou A LOUER

une installation de concassage avec moulin à sable N° IV, type von Roll, avec moteur électrique triphasé 220/380 volts, ainsi qu'un tracteur à benzine de 18 HP 1/2 pour voie de 600 mm, le tout en parfait état.

S'adresser à l'Entreprise Couchepin, Ortelli & Cie, Martigny-Bourg.

Installation d'air comprimé

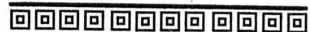
Ocasion.

L'Entreprise Couchepin, Gianadda & Conforti, à Martigny-Bourg, met en vente une installation complète de compression, comprenant un compresseur Ingersoll usagé, avec réservoir à air et accessoires et moteur électrique triphasé, 220/380 volts, de 80 HP.

P 2693 S.

Manufacture de Papiers
BAUMGARTNER & C^o
LAUSANNE et RENENS

Spécialité de Papiers
utilisés dans l'Industrie du Bâtiment.



Brevets d'invention
dessins et modèles

Nægeli & C^{ie}

Ingénieurs - Conseils

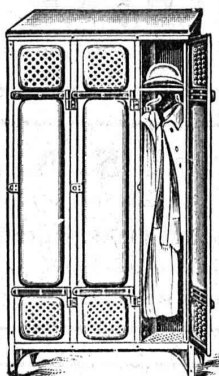
BERNE

Waghhausgasse 1

Téléphone Christoph 3407



Garde-Robes
en fer forgé



Fabrication très soignée

BACHOFEN & Co, USTER

Les titulaires des brevets suisses ci-après désirent entrer en relations avec des industriels suisses en vue de la mise en œuvre de leurs inventions :

N° 97 724. 24 mars 1922. « Einrichtung zur Speisung von Wechselstrommotoren mit Strom variabler Periodenzahl zwecks verlustfreier Tourenregulierung ».

N° 400 709. 12 janvier 1922. « Procédé de fabrication de cyanamide à haute teneur en azote ».

N° 104 524. 8 mai 1922. « Amortisseur de chocs à liquide ».

N° 104 638. 26 mai 1922. « Turb ne ».

N° 110 242. 27 juin 1924. « Four à plâtre ».

Prière d'adresser offres et propositions à l'Office de Brevets A. Bugnon, Corratierie, 13, Genève, qui les transmettra à qui de droit.

Brevets d'invention

Marques - Dessins

et Modèles

en tous pays

Bovard & C^{ie}, Berne
Ingénieurs-Conseils
Bollwerk, 15
F. Bovard
ingénieur-directeur, ci-devant
co-prop. directeur de
la Maison Mathy-Doret & C^o

Jeune

ingénieur

de langue française, capable, est demandé par bureau suisse d'étude de forces hydrauliques.

Adresser les offres avec curriculum vitae et prestations approximatives sous chiffre Z. G. 1509 à Rudolf Mosse, Zurich. (Za 7150)

Câbles

A vendre à des conditions avantageuses, environ 2000 mètres câbles souterrains, concentriques, 2 x 50 m/m², 2 gaines de plomb, armé de ruban de fer, basse tension (1000 Volts.)

S'adresser sous P 10 703 N, à Publicitas, Neuchâtel.

E. MIAUTON & Cie

MONTREUX

Nous fabriquons les

compresseurs d'air

« BRUAND »

dont la marche est simplement parfaite et silencieuse.

Nous avons en magasin tout l'outillage et fournitures concernant

l'air comprimé.

Fouloirs - Machine à enduire
Marteaux

Dessinateur-technique

Aide-Ingénieur

Jeune homme, 20 ans, cherche place pour le mois d'août dans bureau d'ingénieur ou d'entrepreneur.

Faire offre à E. Borgeaud, Grande Rue, 74, Montreux.

TOURNEUR-MÉCANICIEN

de nationalité Suisse

cherche engagement.

Adresser offres à Virel, Bugnon 10a, Lausanne.

Brevets d'invention

marques - dessins et modèles

A. BUGNION

Physicien diplômé de l'Ecole Polytechnique Fédérale. Ancien élève de l'Ecole supérieure d'Electricité, à Paris.

Ancien expert technique au Bureau fédéral de la Propriété Intellectuelle.

Corratierie, 13 **GENÈVE** Corratierie, 31
Téléphone Stand 79.20

IMPRIMERIE LA CONCORDE

Jumelles 4, - LAUSANNE - Tél. 35.95

Soumission

L'Ingénieur en chef de l'électrification des CFF met en soumission les travaux de maçonnerie, de charpente, de ferblanterie et de couverture pour la maison d'habitation N° 4, à Vernayaz.

On peut consulter les plans et les cahiers des charges et se procurer les formulaires de soumission dès le 1^{er} juin 1927 au bureau de construction N° 177, bâtiment de service des CFF, Mittelstrasse 43, à Berne et au bureau du conducteur des travaux de l'usine CFF, à Vernayaz.

L'adjudication aura lieu par lot.

Les offres devront parvenir à l'Ingénieur en chef de l'électrification des CFF, à Berne, le 14 juin 1927, au plus tard, sous pli fermé portant la suscription : « Maison d'habitation N° 4, Vernayaz, maçonnerie ou charpente ou ferblanterie ou couverture ». Elles seront valables jusqu'au 15 juillet 1927.

JH 373 B

Offres d'exploitation de Brevets d'invention

IMER & DE WURSTEMBERGER ci-devant
E. IMER-SCHNEIDER INGENIEUR CONSEIL **GENÈVE**

Les propriétaires des brevets suisses suivants désirent entrer en relation avec des fabricants suisses, en vue de la fabrication des articles brevetés, et seraient disposés à céder des licences d'exploitation ou à vendre leurs brevets

N° 111 091, **Veuve Bonnet & ses Fils**, pour : « Dispositif automatique d'éjection pour machines à mouler les mœllons ».

N° 110 569, **W. Haddon, J. A. Fullilove & Mc D. Burnett**, pour : « Plaque d'accumulateur ».

N° 109 980, **W. Haddon, J. A. Fullilove & Mc D. Burnett**, pour : « Plaque d'accumulateur ».

N° 109 353, **George William Sinclair**, pour : « Mécanisme de transmission de mouvement ».

N° 111 993, **Arthur Lambert**, pour : « Verfahren zur Herstellung von Natrium-Cikarbonat ».

N° 98 875, **Pedro Sorrigueta**, pour : « Moteur à explosion à deux temps ».

N° 105 359, **Société Chimique des Usines du Rhône**, pour : « Procédé de préparation de la diethylchloracétamide ».

Prière d'adresser les offres ou propositions à **MM. Imer & de Wurstemberger**, ci-devant **M. E. Imer-Schneider**, Ingénieur-Conseil, 59, rue du Stand, à Genève, qui les transmettront à qui de droit.

IMPRIMERIE LA CONCORDE, Jumelles, 4, LAUSANNE

Imprimés en tous genres.

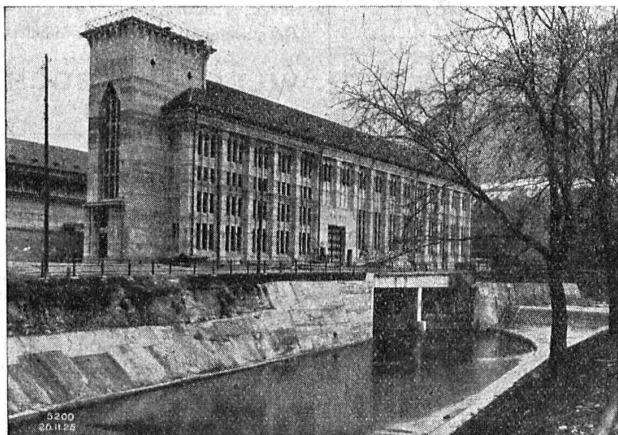
Indicateur Vaudois 1927

Livre d'adresses de Lausanne et du canton de Vaud. — Dans toutes les librairies.

FRANCILLON & C^{IE} LAUSANNE
FRANCILLON & C^{IE} LAUSANNE
 SOCIÉTÉ ANONYME

Baumann, Kœlliker & C^{ie}, S.A., Zurich

Thermomètres à distance



J. J. RUEGG & C^o
 ZURICH - BALE - DÉLÉMONT

Ingénieurs - Entrepreneurs

Travaux de Génie civil et Bâtiments

Etudes - Projets - Exécutions

EUPHALT

pour construction et entretien des routes



Emulsion de
 Bitume colloïdale.

Liant asphaltique applicable à
 froid. -- Revêtement des surfaces
 et par pénétration. -- Produit suisse.
 Bouchage des nids de poules et flaches.

Euphàlt S. A.

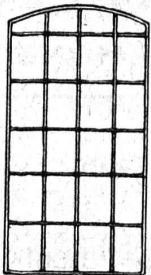
Tel. Safran 1880 **Bâle 21** Tel. Safran 1880



ORNEMENTS en ZINC et CUIVRE

Lucarnes - Poinçons
Boîtes d'attente
Lettres d'enseignes, etc.
Cuivrage - Nickelage

USINE DECKER S. A.
— NEUCHÂTEL —



Fenêtres et Portes
métalliques.

Lanternaux
à vitrages sans mastic.

S. A. BUSS - BALE

❖ **CALCULS DE STABILITÉ** ❖
Projets - Devis - Mise en soumission - Surveillance - Expertise

ENTREPRISE
BÉTON ARMÉ et CONSTRUCTIONS DIVERSES

A. PARIS Ingénieur-Conseil, LAUSANNE
Petit Beaulieu, av. Beaulieu :: Téléph. 46.92

Imprimerie La Concorde
Jumelles, 4, Lausanne
TRAVAUX EN TOUS GENRES

Installations sanitaires - Maison Daniel Perret

LAUSANNE, 6-8, Av. de Béthusy — Perret frères, LAUSANNE

Installation d'Usines, Villas, Salles de bains
simples et modernes. — Système anglais.

MAGASIN D'EXPOSITION ET DE VENTE
Maison fondée en 1888. TÉLÉPHONE 9085.

CARRELAGES - REVÊTEMENTS - MOSAIQUES - ÉVIERS



Huber & Barbey LAUSANNE

9, Av. du Tribunal Fédéral - Téléph. 62.60

Représentants généraux pour la Suisse
des Usines Céramiques
VILLEROY & BOCH
à Mettlach (Sarre)

Fournitures - Pose par spécialistes

INSTALLATIONS SANITAIRES WILLIAM DÉPIERRAZ

Ancien associé de la Maison Dépierraz & Noverraz.
Entrée rue de Bourg, 27 — Ruelle de Bourg, 3 — LAUSANNE
Téléphone : Bureaux et Ateliers 87.28 - Téléphone : Appartement 50.06

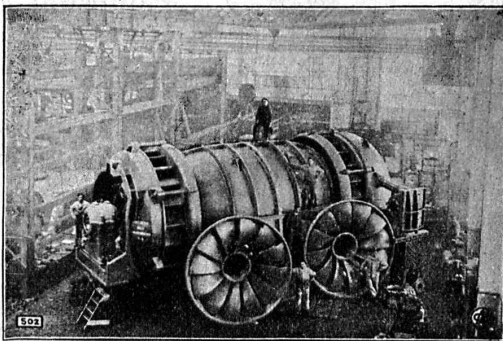
Spécialité d'installation de chauffe-eau électr. CUMULUS
Appareillage, Ferblanterie et Couverture, Entretien, Réparations.
PRIX MODÉRÉS — TRAVAIL CONSCIENCIEUX — DEVIS SUR DEMANDE

Ebol

Enduit noir pour l'augmentation de l'étanchéité
du béton. Protège le béton et les métaux contre
l'eau acidulée, les eaux de terrains maré-
cageux, etc. Moyen anti-rouille.

DEMANDEZ PRIX ET ÉCHANTILLONS

E. BECK, fabricant de produits d'asphalte, PIETERLEN



USINE DE FAAL
(YUGOSLAVIE)

Turbine Francis double
de 10.000 CV.
sous 13,3 m. de chute.

RÉGULATEURS DE PRÉCISION

TURBINES HYDRAULIQUES

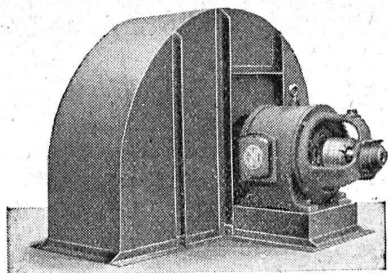
ATELIERS DES CHARMILLES S. A. GENÈVE

109, Route de Lyon, 109

IMPORTANTES
INSTALLATIONS

NOMBREUSES
RÉFÉRENCES

FONDERIE DE FER ET DE BRONZE



Ventilateurs

pour
aération, chauffage, séchage,
tirage artificiel, feux de forges,
brûleurs à l'huile, etc.

Moteurs électriques

Avantages de
notre construction :

Marche silencieuse
Rendement élevé.
Construction soignée.

G. Meidinger & C^{ie}, Bâle

Représentants :

L. E. Golay, ingénieur, Servette 90, Genève
F. Kimmerlé, ingénieur, Avenue de Cour, Lausanne

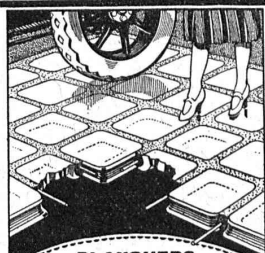


Fabrique de Brosses métalliques

Jacq. Thoma
Winterthour (Suisse)

Brosses métalliques
pour toutes industries.

MAXIMA

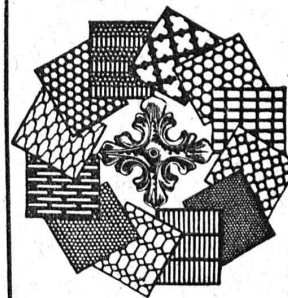


**PLANCHERS
TRANSLUCIDES**
en béton armé avec pavés „Maxima”

P. CHIARA & FILS
LAUSANNE

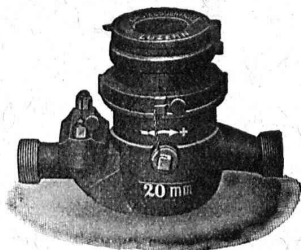
Téléphone 21.26 LAUSANNE Téléphone 21.26

Tôles perforées



H. HEER & C^o
OLTEN 7318

La Pénurie d'eau et le Gaspillage



sont évités par l'emploi
de notre

COMPTEUR

syst. *PILATUS*: cadran sec
» *REUSS*: cadran noyé

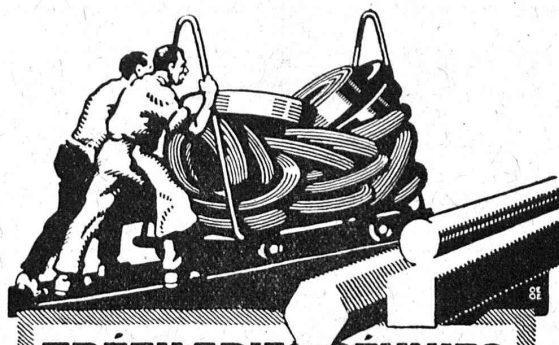
ELSTER & C^{ie}, Fabrique de compteurs à gaz et à eau
Lucerne

Représent. p^r la Suisse romande : A. MARRO, Ing., Fribourg, Rue Romont 17

MÉCANIQUE DE PRÉCISION

Tél. 41.18 **CH. SENAUD** Caroline 7
LAUSANNE

Construction, réglage, réparation soignée de tout
instrument. Rubans, chevillères, mires, jalons, etc.



TRÉFILERIES RÉUNIES S.A. BIENNE

FERS & ACIERS
ÉTIRES DE PRÉCISION, POLIS, RONDS, CARRÉS, HEXAGONES & AUTRES PROFILS
QUALITÉS SPÉCIALES POUR VIS & DECOLLETAGES
ARBRES DE TRANSMISSIONS
EN ACIER SPÉCIAL, COMPRIMÉS, OU Tournés
FERS & ACIERS LAMINÉS À FROID
JUSQU'À 300 mm DE LARGEUR
FEUILLARDS POUR EMBALLAGES

GRAND PRIX EXPOSITION NATIONALE SUISSE BERNE 1914

Carte du Canton de Vaud

Echelle 1 : 250 000.

COMMUNES, CERCLES, DISTRICTS. Coloriée par districts.

Prix : 1 franc.

A la Société Suisse d'Édition, Lausanne
et librairies



S. A. FABRIQUES DE MEUBLES Horgen-Glaris à Horgen

Maison suisse la plus importante pour

AMEUBLEMENT

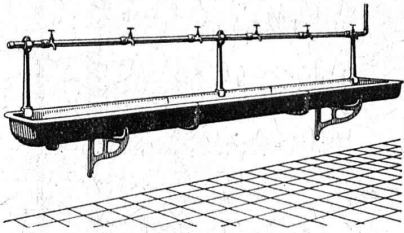
de Salles de concert, théâtres, cinémato-
graphes, restaurants, cafés, salles à manger,
vestibules etc.



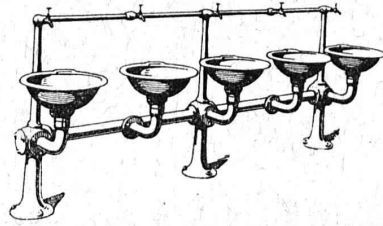
∞ SOCIÉTÉ DES USINES DE LOUIS DE ROLL ∞
SUCCURSALE: **USINE DE CLUS** CT. DE SOLEURE



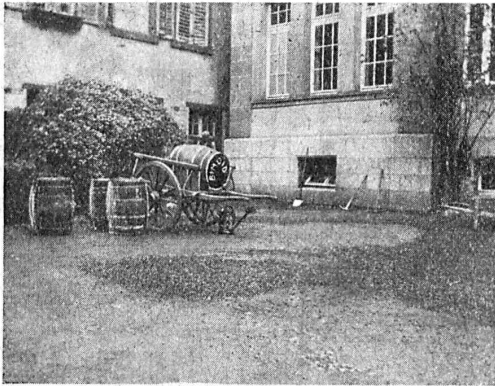
ARTICLES SANITAIRES EN FONTE ÉMAILLÉE, FAÇON PORCELAINE



Lavabos,
Lavabos de toilette.
Lavabos en série.
Vidoirs, Eviers, Bassins.
Fontaines lave-mains.
Eviers pour installations
en série, etc.



CATALOGUE N° 213 SUR DEMANDE



Cour en Bimoïd-Macadam.

BIMOÏD

l'asphalte à froid colloïdal,
le meilleur enduit moderne pour routes,
revêtement de surface et par pénétration
Bimoïd-Macadam,
Bimoïd pour toitures, isolations, tennis, jardins,
application à froid et par tous les temps.

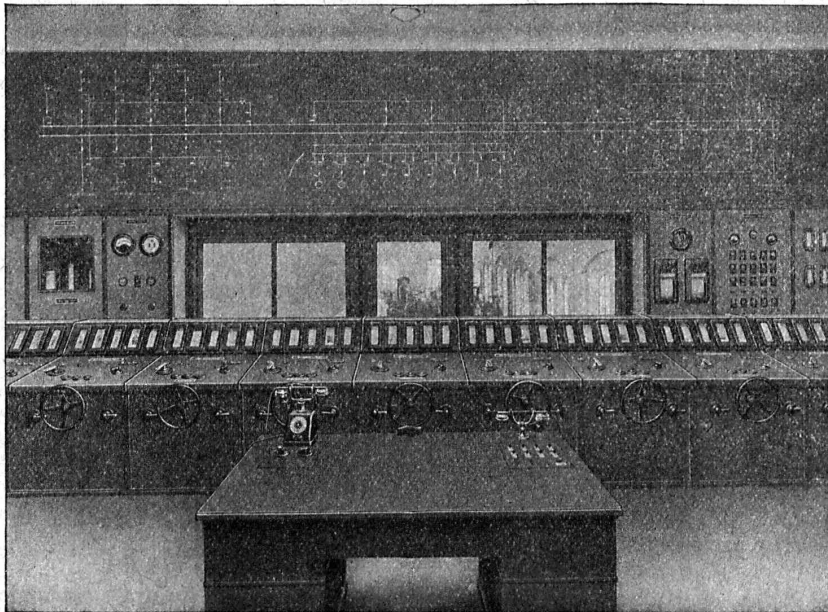
MINERAL S. A. BRIGUE

CHARLES MAIER & C^{IE}

FABRIQUE D'APPAREILS ELECTRIQUES - SCHAFFHOUSE

16, Place St-François Bureau de **LAUSANNE** (Suisse)
Téléphone 53.28

Adr. télégr. :
Maierélec, Lausanne



Salle de commande à la centrale « Kubel », à Saint-Gall.

Gros appareillage
Pupitres de commande
pour
Usines électriques
Stations transformatrices
Stations en plein air
Coffrets de manœuvre
Coffrets à coupe-circuits
Prises de courant
500 volts - 60 ampères
pour
moteurs et chauffage