

Zeitschrift: Bulletin technique de la Suisse romande
Band: 53 (1927)
Heft: 21

Werbung

Nutzungsbedingungen

Die ETH-Bibliothek ist die Anbieterin der digitalisierten Zeitschriften. Sie besitzt keine Urheberrechte an den Zeitschriften und ist nicht verantwortlich für deren Inhalte. Die Rechte liegen in der Regel bei den Herausgebern beziehungsweise den externen Rechteinhabern. [Siehe Rechtliche Hinweise.](#)

Conditions d'utilisation

L'ETH Library est le fournisseur des revues numérisées. Elle ne détient aucun droit d'auteur sur les revues et n'est pas responsable de leur contenu. En règle générale, les droits sont détenus par les éditeurs ou les détenteurs de droits externes. [Voir Informations légales.](#)

Terms of use

The ETH Library is the provider of the digitised journals. It does not own any copyrights to the journals and is not responsible for their content. The rights usually lie with the publishers or the external rights holders. [See Legal notice.](#)

Download PDF: 02.02.2025

ETH-Bibliothek Zürich, E-Periodica, <https://www.e-periodica.ch>

BULLETIN TECHNIQUE DE LA SUISSE ROMANDE

ORGANE DE PUBLICATION DE LA COMMISSION CENTRALE POUR LA NAVIGATION DU RHIN
ORGANE DE L'ASSOCIATION SUISSE D'HYGIÈNE ET DE TECHNIQUE URBAINES
ORGANE EN LANGUE FRANÇAISE DE LA SOCIÉTÉ SUISSE DES INGÉNIEURS ET DES ARCHITECTES
ainsi que de la Société vaudoise des Ingénieurs et des Architectes, de l'Association des Anciens Elèves de l'Ecole d'Ingénieurs de l'Université de Lausanne et des Groupes Romands de la G. e. P.

ABONNEMENTS :

Suisse : 1 an, 12 francs
Etranger : 14 francs

Pour sociétaire :

Suisse : 1 an, 10 francs
Etranger : 12 francs

Prix du numéro :
75 centimes.

Pour les abonnements
s'adresser à la librairie
F. Rouge & C°, à Lausanne.

COMITÉ DE REDACTION

Président R. NEESER, ingénieur, à Genève.
Secrétaire: EDM. EMMANUEL, ingénieur, à Genève.

MEMBRES :

Fribourg : MM. L. HERTLING, architecte; A. ROSSIER, ingénieur; R. DE SCHALLER, architecte. — *Vaud* : MM. C. BUTTICAZ, ingénieur; EPITAUX, architecte; E. JOST, architecte; A. PARIS, ingénieur; CH. THÉVENAZ, architecte. — *Genève* : MM. L. ARCHINARD, ingénieur; CH. WEIBEL, architecte. — *Neuchâtel* : MM. ED. ELSKES, ingénieur; A. MÉAN, ingénieur cantonal; E. PRINCE, architecte. — *Vallais* : MM. J. COUCHEPIN, ingénieur, à Martigny; HAENNY, ingénieur, à Sion.

REDACTION : H. DEMIERRE, ingénieur.
VEVEY, Rue de la Madeleine, 15.

CONSEIL D'ADMINISTRATION DU BULLETIN TECHNIQUE

J. CHAPPUIS, ingénieur, président. — A. DOMMER, ingénieur. — M. IMER. — H. MEYER, architecte. — F. ROUGE, libraire.

ANNONCES :

50 centimes la ligne
Rabais pour annonces répétées

Demandez tarif spécial
pour fractions de pages à

l'Indicateur Vaudois
(Société Suisse d'Édition)
Jumelles, 4, Lausanne.

ADMINISTRATION : LIBRAIRIE F. ROUGE & C°, RUE HALDIMAND, 6, LAUSANNE

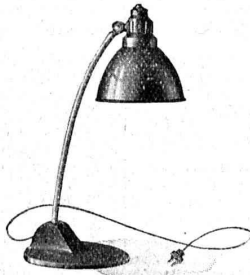


Troesch & C° S.A., Berne

Fabrique d'Appareils Sanitaires



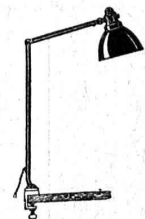
Camille Bauer, Bâle



N'employez que les
lampes „Kandem”
pour bureaux et tables à dessin

Parfaites au point de vue technique. - Pas d'éblouissement.
Le maximum de rendement de lumière.

Demandez le catalogue spécial s. v. p.



COMPAGNIE INGERSOLL-RAND

Moto-Compresseurs transportables Type 20

de 11, 18, 25, 33, 47 et 60 HP.

VENTE

MARTEAUX BRISE BÉTON
" **Perforateurs**
" **BÊCHES**

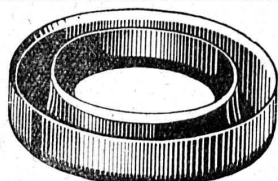
LOCATION

MARTEAU Piqueur spécial
PILETTES
Machines à JET de SABLE

Représentant général pour la Suisse : Fritz Marti S. A. Berne - WALLISELLEN

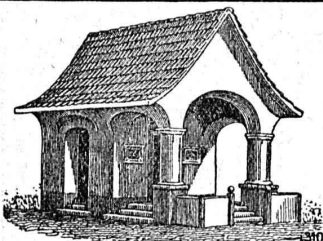
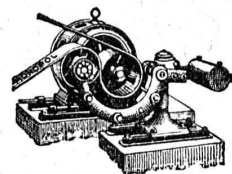
A. MOREL — HÉLIOGRAPHIE

Jumelles 2 - LAUSANNE - Téléph. 83.27



TANNERIE de VEVEY S.A.

Gourroies de Transmission en Cuir. - Cuirs Emboutis.
Articles techniques. - Pignons en Cuir vert, Joints, etc.



PLAFONDS, CLOISONS, CORNICHES, PLANCHERS, Revêtements de toutes sortes
exécutés avec le support pour mortier

„TREILLAGE EN TERRE CUITE“

sont exempts de toutes fissures, inaltérables aux influences
atmosphériques, incombustibles et extrêmement durables

Nombreuses références

Demandez prospectus et échantillons

Médailles d'or : Berne 1914, Barcelone 1920

FABRIQUE SUISSE DE TREILLAGE EN TERRE CUITE S.A., LOTZWIL-BERNE

Le Chauffe-eau électrique

Type économique

« CUMULUS »

offre des avantages considérables par rapport aux chauffe-eau ordinaires.

Fabrique d'Appareils Electriques : Fr. SAUTER, S. A., BALE. — Bureau techn. à GENEVE, 25, Boulev. Georges Favon.

Cartons Bitumés S. C.

(Centrale de vente
des fabriques suisses de carton bitumé)

Téléph. : Bollwerk 17.91

Schauplatzgasse, 23^{III}

BERNE

Rue des Spectacles, 23^{III}

Téléph. : Bollwerk 17.91

Vente exclusive de :

Cartons bitumés - Ciment ligneux - Mastic d'asphalte - Masse collante

de toutes les fabriques suisses de carton bitumé.

Baumann, Kœlliker & C^{ie}, S.A., Zurich

Thermomètres à distance

Flottmann

Un de nos clients nous écrit :

" Veuillez, je vous prie me faire parvenir deux marteaux
comme les derniers que vous m'avez envoyés. — Je me
décide tout à fait pour votre marque.

Je vous confirme par la même avoir percé 8 mètres en
2 h. 30 de travail effectif.

Veuillez agréer... "

H. FLOTTMANN & C^{ie}
Téléphone : Uto 4251.

Renggerstrasse, 86 ZURICH
Adr. télégr. : Flottmann-Zurich.



La participation des exposants témoignera de leur
intérêt pour la prospérité nationale.

11^{me} SEMAINE SUISSE
SCHWEIZER WOCH
SETTIMANA SVIZZERA

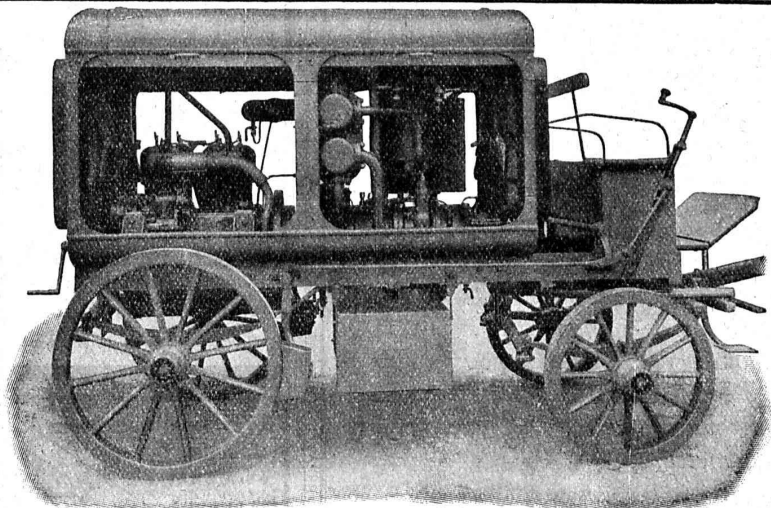
15-29 Octobre 1927

Examinez les vitrines ! Achetez les marchandises !
Contribuez au bien-être du pays !

INDICATEUR VAUDOIS

Livre d'adresses de Lausanne et du Canton de Vaud — Dans toutes librairies

Société Suisse pour la Construction de Locomotives et de Machines, Winterthur



Moto-Compresseur sur char.

AIR COMPRIMÉ

jusqu'à 16 atmosphères

VIDE

jusqu'à 99,9 %.

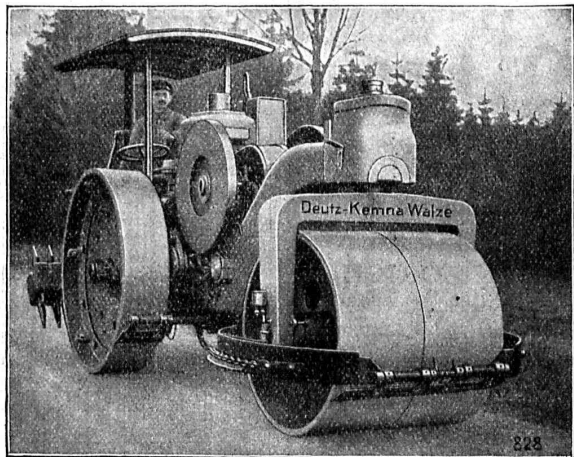
Compresseurs et Pompes
à vide rotatifs

DEMANDEZ PROSPECTUS ET DEVIS

Rouleau compresseur à huile lourde

moteur " Deutz - Diesel "

fabrication Deutz-Kemna dernier modèle.



Plus grande économie d'entretien et de carburant : Consommation env. 20 kg. d'huile lourde par 10 heures de travail. Réduction des frais d'entretien jusqu'à 70 % sur benzine, benzol, ou vapeur. Construction la plus perfectionnée. Mise en marche immédiate, départ silencieux et sans secousses.

Entretien et service des plus simples.

Matériel roulant et machines d'entreprises :

Fritz Marti s.a., Berne

VENTE — LOCATION

ATELIERS DE CONSTRUCTIONS MÉCANIQUES DE VEVEY (Suisse)

Téléphone N° 69 — Adr. télégr.: Fonderie Vevey



Grue pivotante, sur truck,
à volée réglable, force 15 tonnes, utilisée à
la réfection d'un pont.

TURBINES HYDRAULIQUES
RÉGULATEURS

PONTS ET CHARPENTES
MÉTALLIQUES

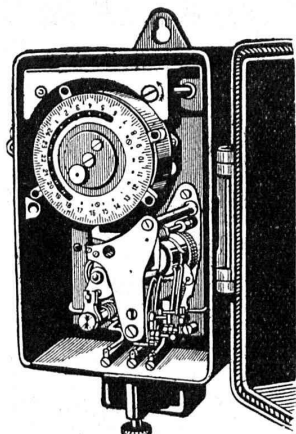
APPAREILS DE LEVAGE
DE MANUTENTION ET DE TRANSPORT

CHAUDRONNERIE
RÉSEROIRS - CHAUDIÈRES
GAZOMÈTRES - TUYAUX

FONDERIE
DE FER ET DE BRONZE

S. A. des Interrupteurs automatiques Berne

Marque **SAIA** déposée

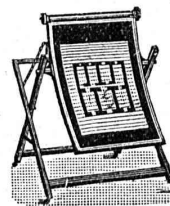


SAIA-

Interrupteurs horaires et de blocage
Interrupteurs de température
Thermorégulateurs
Horloges de commutation
Allumeurs-extincteurs pour cages
d'escaliers
Thermorégulateurs avec interrupteur
à mercure

Appareils à héliographier

meilleures constructions



V^{ve} Charles **EBNER**
SCHAFFHOUSE

12, Quai du Rhin, 12

Demandez le prospectus, s. v. p.

Brevets d'invention

Marques - Dessins
 et Modèles
 en tous pays

Bovard & C^{ie}, Berne
 Ingénieurs-Consults Bollwerk, 15

F. Bovard
 ingénieur-directeur, ci-devant
 co-prop. directeur de
 la Maison Mathey-Doret & C^{ie}

Ascenseurs Monte-charges

"Schlieren"

Fabrique suisse
 de Wagons Schlieren S. A.

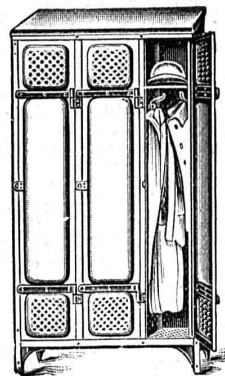
(Fabrique d'ascenseurs)
SCHLIEREN-ZURICH

Bureau à Berne :
 Victoriastrasse, 87

Bureau à Genève :
 Case postale, Mont-Blanc 4936

Garde-Robes

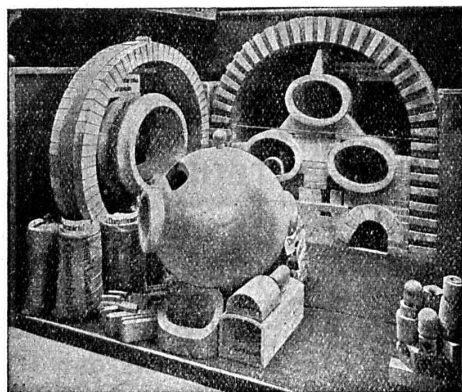
en fer forgé



Fabrication très soignée

BACHOFEN & Co, USTER

Fabrique de Produits Réfractaires Lausen S. A.



Lausen (BALE-CAMP.)

Fondée en 1872

Téléphone N° 27

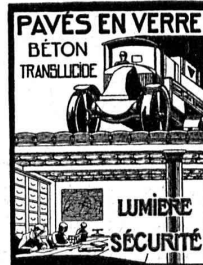
Matériaux réfractaires à l'usage
 de toutes les industries et pour
 tous genres de fours.

**PRODUITS
 RÉSISTANT AUX ACIDES**

Exposition Nationale Berne 1914

Médaille d'or.

MAXIMA



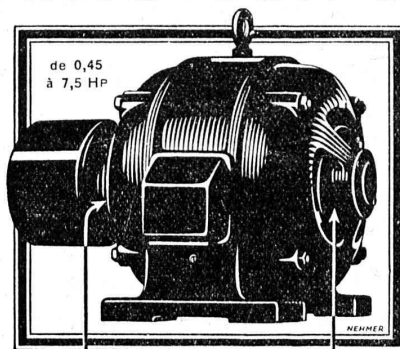
**P. CHIARA & FILS
 LAUSANNE**

Devis — Téléphone 21,26

Indicateur Vaudois 1927

Livre d'adresses de Lausanne et du canton de Vaud. — Dans toutes les librairies.

NOUVEAUX MOTEURS TRIPHASÉS ROULANTS SUR BILLES



Fonctionnent
2400 heures
sans contrôle et
sans graissage
c'est-à-dire
dans l'industrie et
l'agriculture
plusieurs ans



Paliers à rouleaux



Roulement à billes

SIEMENS-SCHUCKERT

S. A. des produits électrotechniques

SIEMENS ZURICH

35, Löwenstrasse, 35

Téléphone : Uto 3600

LIBRAIRIE F. ROUGE & C^{ie}

Rue Haldimand, 6 LAUSANNE 6, Rue Haldimand

Vient de paraître.

Beton Kalender. Taschenbuch für den Beton und Eisenbeton 1928. — 2 vol. Fr. 9.—

AGENDAS DUNOD 1928

Assurances. — Automobile. — Banque. — Bâtiment. — Béton armé. — Chemins de fer. — Chimie. — Commerce. — Construction mécanique. — Electricité. — Métallurgie. — Mines. — Physique industrielle. — Travaux publics.

Chaque volume, relié Fr. 4.25.

BLANC E. — Le ciment Portland. Ciments Portland artificiels. — Ciments de laitier. — Ciments alumineux. — Ciments à hautes résistances. — Matières premières. — Matériel de fabrication. — Ensembles d'usines. — 1 vol. in-8, relié, avec 190 figures et planches hors-texte.

Fr. français 110.—

CARRELAGES - REVÊTEMENTS - MOSAIQUES - ÉVIERS



Huber & Barbey

LAUSANNE

9, Av. du Tribunal Fédéral - Téléph. 62.60

Représentants généraux pour la Suisse
des Usines Céramiques

VILLEROY & BOCH
à Mettlach (Sarre)

Fournitures - Pose par spécialistes

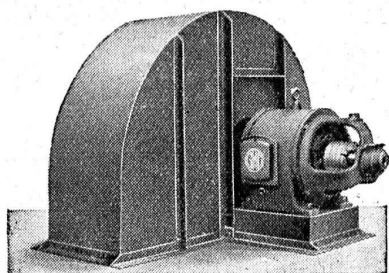


**reconnu la meilleure peinture pour
l'intérieur et l'extérieur**

Très brillante ou mate

Représentant général pour la Suisse : B1 536 g

C. HAESSIG, Elisabethstrasse, 53, BALE



Ventilateurs

pour
aération, chauffage, séchage,
tirage artificiel, feux de forges,
brûleurs à l'huile, etc.

Moteurs électriques

Avantages de
notre construction : Marche silencieuse
Rendement élevé.
Construction soignée.

G. Meidinger & C^{ie}, Bâle

Représentants :
L. E. Golay, ingénieur, Servette 90, Genève
F. Kimmerlé, ingénieur, Avenue de Cour, Lausanne

Société Suisse des Explosifs

Usine et siège à GAMSEN près Brigue (Valais)

Explosifs de sûreté :

GAMSITE

PLASTAMMITE ◦ SIMPLONITE

Dynamites à tous dosages

Dynamite „Antigel“

Mèches et Détonateurs

Tous accessoires pour le tir des Mines

Télégrammes : „Explosifs-Brigue“

Téléphone : N° 15, Brigue

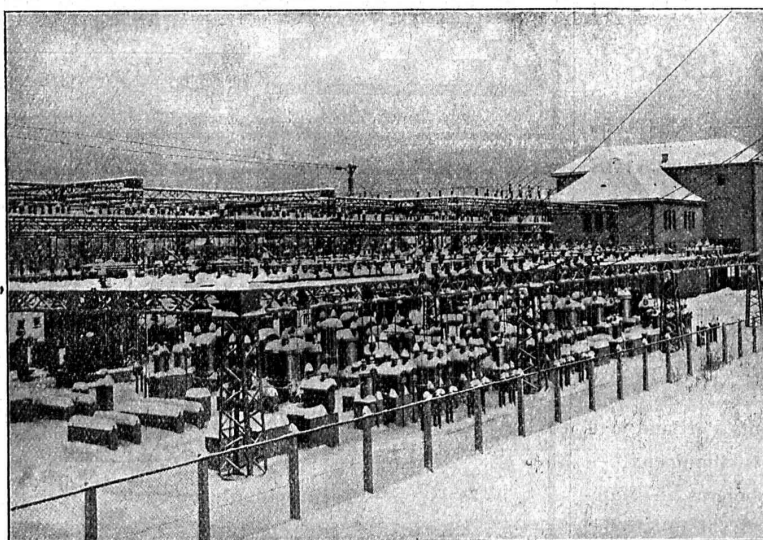
CHARLES MAIER & C^{IE}

FABRIQUE D'APPAREILS ELECTRIQUES - SCHAFFHOUSE

16, Place St-François Bureau de LAUSANNE (Suisse)

Adr. télégr. :
Maierélec, Lausanne

Téléphone 53.28



Sous-station en plein air à Seebach (Zürich).

Gros appareillage
Pupitres de commande

pour

Usines électriques
Stations transformatrices
Stations en plein air

Coffrets de manœuvre

Coffrets à coupe-circuits

Prises de courant

500 volts - 60 ampères
pour

moteurs et chauffage

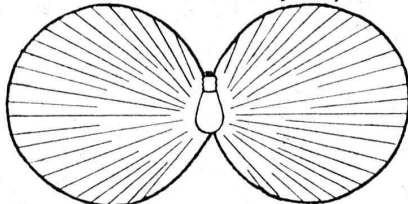
Une meilleure répartition de lumière

est le point caractéristique de la nouvelle lampe Osram. La nouvelle lampe Osram remplace les lampes à filament rectiligne en usage jusqu'ici. La série unifiée de la nouvelle lampe Osram, en 25, 40, 60, 75 et 100 watts, réalise, en raison de la diminution des types, une simplification considérable pour le commerce des lampes. Il est dès lors dans votre propre intérêt, de tenir la

nouvelle lampe Osram

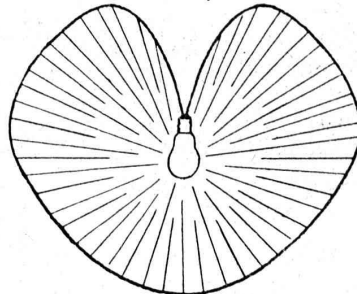
Répartition de lumière

Lampe en usage jusqu'ici



Rayonnement surtout latéral

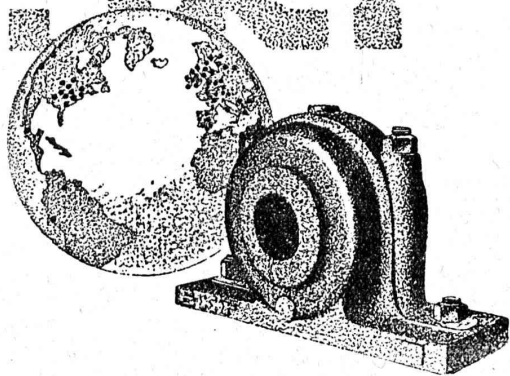
Nouvelle lampe Osram



Rayonnement latéral et vertical

OSRAM

SKF



Plus de 3 000 000

de roulements à rotule sur billes **SKF** fonctionnent actuellement dans les transmissions du monde entier, réalisant des économies considérables de force motrice, de lubrifiant et d'entretien. — La maison **SKF** est la plus importante usine du monde dans le domaine des transmissions sur billes. Elle dispose d'une expérience très étendue, acquise pendant une activité d'env. 20 ans.

Soc. Anon. des Roulements à Billes **SKF**, Zurich I

Asphalte naturel de Travers

Seules mines d'Asphalte en Suisse.

Reconnu le meilleur Asphalte

Représentants pour la Suisse:

E.-R. Zetter & Co,
à Soleure

Maison fondée en 1843.



Marque de fabrique.

CARBURE DE SILICIUM

pour

CHAPE EN CIMENT

Donne une très grande résistance à l'usure et permet de faire des dallages non glissants

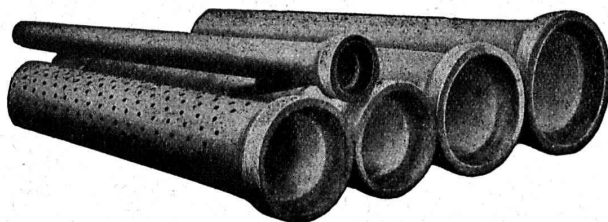
Matériaux de construction

Toutes les spécialités



GÉTAZ, ROMANG, ÉCOFFEY, S. A.

LAUSANNE - VEVEY - GENÈVE - MONTREUX - CHATEL ST-DENIS



Tuyaux Vianini en béton armé

pour turbines, conduites d'eau potable, égouts, conduites à purin, canalisations, etc., jusqu'à 10 atm. de pression.

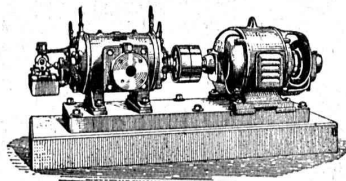
Longueurs utiles 2 à 3,60 m. Diamètres 150 à 2000 mm.
Haute résistance à l'écrasement et à la flexion.

Tous nos tuyaux sont garantis étanches et fabriqués avec du béton résistant aux acides.

Desmeules Frères, Granges-Marnand et Sté Internat. des poutres Siegart, Lucerne

COMPRESSEURS - POMPES A VIDE ESSOREUSES

Machines spéciales pour la teinture et l'apprêt.
Ires références.



Machines pour travailler les métaux en feuilles.
(Système Jæcklin Frères).

Atel. de Constr.

BURCKHARDT

Soc. Anon., Bâle