

Objektyp: **Advertising**

Zeitschrift: **Bulletin technique de la Suisse romande**

Band (Jahr): **53 (1927)**

Heft 22

PDF erstellt am: **21.07.2024**

Nutzungsbedingungen

Die ETH-Bibliothek ist Anbieterin der digitalisierten Zeitschriften. Sie besitzt keine Urheberrechte an den Inhalten der Zeitschriften. Die Rechte liegen in der Regel bei den Herausgebern.

Die auf der Plattform e-periodica veröffentlichten Dokumente stehen für nicht-kommerzielle Zwecke in Lehre und Forschung sowie für die private Nutzung frei zur Verfügung. Einzelne Dateien oder Ausdrucke aus diesem Angebot können zusammen mit diesen Nutzungsbedingungen und den korrekten Herkunftsbezeichnungen weitergegeben werden.

Das Veröffentlichen von Bildern in Print- und Online-Publikationen ist nur mit vorheriger Genehmigung der Rechteinhaber erlaubt. Die systematische Speicherung von Teilen des elektronischen Angebots auf anderen Servern bedarf ebenfalls des schriftlichen Einverständnisses der Rechteinhaber.

Haftungsausschluss

Alle Angaben erfolgen ohne Gewähr für Vollständigkeit oder Richtigkeit. Es wird keine Haftung übernommen für Schäden durch die Verwendung von Informationen aus diesem Online-Angebot oder durch das Fehlen von Informationen. Dies gilt auch für Inhalte Dritter, die über dieses Angebot zugänglich sind.

BULLETIN TECHNIQUE DE LA SUISSE ROMANDE

ORGANE DE PUBLICATION DE LA COMMISSION CENTRALE POUR LA NAVIGATION DU RHIN
ORGANE DE L'ASSOCIATION SUISSE D'HYGIÈNE ET DE TECHNIQUE URBAINES
ORGANE EN LANGUE FRANÇAISE DE LA SOCIÉTÉ SUISSE DES INGÉNIEURS ET DES ARCHITECTES
ainsi que de la Société vaudoise des Ingénieurs et des Architectes, de l'Association des Anciens Elèves de
l'Ecole d'Ingénieurs de l'Université de Lausanne et des Groupes Romands de la G. e. P.

ABONNEMENTS :

Suisse : 1 an, 12 francs
Etranger : 14 francs

Pour sociétaire :

Suisse : 1 an, 10 francs
Etranger : 12 francs

Prix du numéro :
75 centimes.

Pour les abonnements
s'adresser à la librairie
F. Rouge & C^o, à Lausanne.

COMITÉ DE RÉDACTION

Président : R. NEESER, ingénieur, à Genève.
Secrétaire : EDM. EMMANUEL, ingénieur, à Genève.

MEMBRES :

Fribourg : MM. L. HERTLING, architecte ; A. ROSSIER, ingénieur ; R. DE SCHALLER, architecte. — *Vaud* : MM. C. BUTTICAZ, ingénieur ; EPITAUX, architecte ; E. JOST, architecte ; A. PARIS, ingénieur ; CH. THÉVENAZ, architecte. — *Genève* : MM. L. ARCHINARD, ingénieur ; CH. WEIBEL, architecte. — *Neuchâtel* : MM. ED. ELSKES, ingénieur ; A. MÉAN, ingénieur cantonal ; E. PRINCE, architecte. — *Valais* : MM. J. COUCHEPIN, ingénieur, à Martigny ; HAENNY, ingénieur, à Sion.

RÉDACTION : H. DEMIERRE, ingénieur.
VEVEY, Rue de la Madeleine, 15.

CONSEIL D'ADMINISTRATION DU BULLETIN TECHNIQUE

J. CHAPPUIS, ingénieur, président. — A. DOMMER, ingénieur. — M. IMER. — H. MEYER, architecte. — F. ROUGE, libraire.

ANNONCES :

50 centimes la ligne
Rabais pour annonces répétées

Demandez tarif spécial
pour fractions de pages à

l'Indicateur Vaudois
(Société Suisse d'Édition)
Jumelles, 4, Lausanne.

ADMINISTRATION : LIBRAIRIE F. ROUGE & C^o, RUE HALDIMAND, 6, LAUSANNE



Filters métalliques à viscinol

pour génératrices, compresseurs, installations de ventilation, chauffage, dépoussiérage, etc.,
absolument ininflammables, durée illimitée, rendement maximum, frais d'exploitation restreints.

VENTILATION S. A. - STÆFA - ZURICH

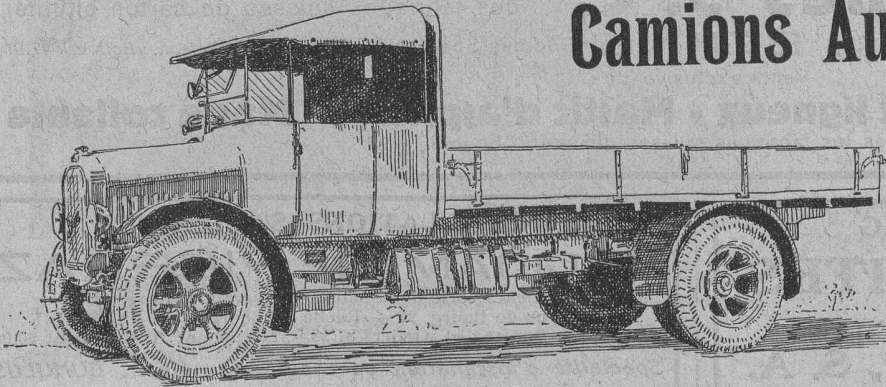
Camions Automobiles BERNA

Charge utile 2-6 tonnes

Camions reversibles des 3 côtés
Remorques

Devis et Catalogues sur demande.

**Fabrique d'Automobiles
BERNA S. A., OLTEN**



Camion BERNA 5 tonnes sur pneus.

CONTRE : LE BRUIT
LA CHALEUR
LE FROID

LIÈGE

AGGLOMÉRÉ

LIÈGE AGGLOMÉRÉ S. A. KÄPFNACH-HORGEN

Les panneaux de liège

„Dilatite“

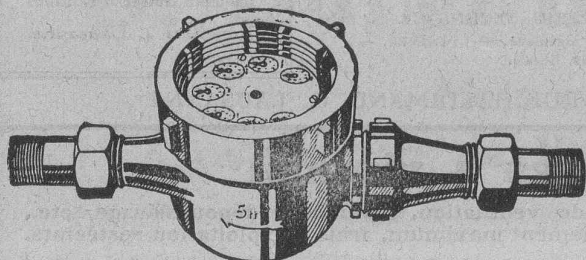
sont l'isolant le plus **efficace** et le plus **durable** contre la perte du froid et de la chaleur, contre l'humidité et pour amortir le bruit **dans le bâtiment**.

„Dilatite“ est un liège perfectionné

Seuls fabricants :

Fabrique de liège aggloméré

WANNER & C^{ie} S^{té} A^{me}, Téléphone No 11, **HORGEN**



COMPTEURS à EAU

CADRANS NOYÉS et CADRANS SECS

Réparations de tous systèmes. — **DEMANDEZ PROSPECTUS**

A. Bürgin & C^{ie}, Fabrique suisse de compteurs à eau, **Bâle**

Station de vérification 4

Téléphone : Birsig 3189

Seule fabrique suisse fabriquant ses compteurs entièrement en Suisse.

Cartons Bitumés S. C. (Centrale de vente des fabriques suisses de carton bitumé)

Téléph. : Bollwerk 17.91 — Schauplatzgasse, 23^{III} **BERNE** Rue des Spectacles, 23^{III} — Téléph. : Bollwerk 17.91

Vente exclusive de :

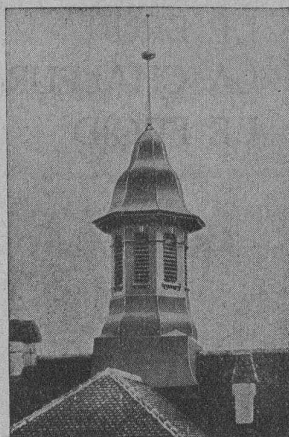
Cartons bitumés - Ciment ligneux - Mastic d'asphalte - Masse collante
de toutes les fabriques suisses de carton bitumé.

FONTES LUXEMBOURG FONTES HÉMATITES de moulage et d'affinage.

FRANCILLON & C^{ie}, S. A.
MAISON FONDÉE EN 1722 LAUSANNE MAISON FONDÉE EN 1722

INSTALLATIONS SANITAIRES WILLIAM DÉPIERRAZ

Ancien associé de la Maison Dépierraz & Noverraz.
Entrée rue de Bourg, 27 — Ruelle de Bourg, 3 — LAUSANNE
Téléphone : Bureaux et Ateliers 87.28 - Téléphone : Appartement 50.06
Spécialité d'installation de chauffe-eau électr. CUMULUS
Appareillage, Ferblanterie et Couverture, Entretien, Réparations.
PRIX MODÉRÉS — TRAVAIL CONSCIENCIEUX — DEVIS SUR DEMANDE



ORNEMENTS en ZINC et CUIVRE

Lucarnes - Poinçons

Boîtes d'attente

Lettres d'enseignes, etc.

Cuivrage - Nickelage

USINE DECKER S. A.
— NEUCHÂTEL —

Flottmann

Nous avons fourni jusqu'à maintenant pour les travaux à Oberhasli plus de **200 Marteaux perforateurs**

H. FLOTTMANN & C^{ie} Renggerstrasse, 86 ZURICH
Téléphone : Uto 4251. Adr. télégr. : Flottmann-Zurich.

Sondages - Puits filtrés?

Guggenbühl & Zurich

Captages d'eau souterraine | Installations complètes de distribution d'eau potable et industrielle | Pompes et filtres
Siphons hydrostatiques | Forages de tous diamètres et profondeurs

S. A. ADOLF GUGGENBUHL, ING., ZURICH

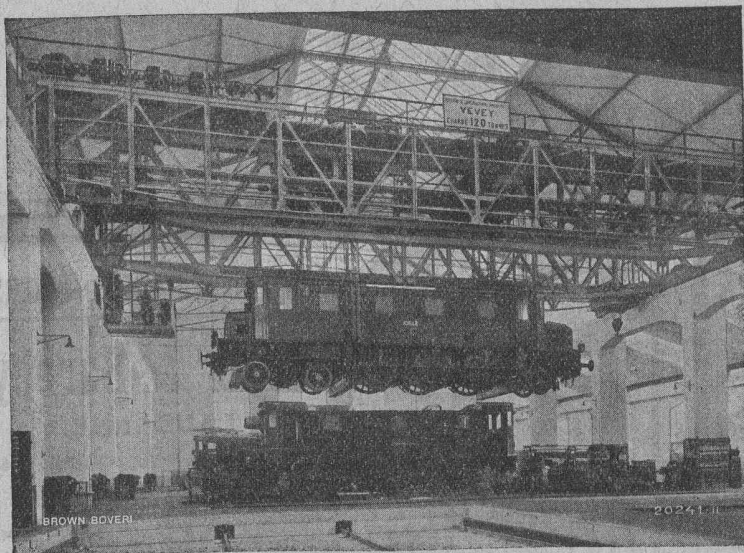
Téléphone Hottingen 28.97

Weinbergstr. 1 (Central)

SOCIÉTÉ ANONYME

BROWN, BOVERI & C^{ie}, BADEN (Suisse)

Bureaux techniques pour la Suisse à Baden, Bâle, Berne et Lausanne



Essai de charge d'un pont roulant destiné à soulever des locomotives dans les Ateliers de réparations d'Yverdon des Chemins de fer fédéraux suisses. Force de levage : 120 t. ; vitesse de levage : 2 m/min. Dispositifs de commande principaux en couplage Léonard.

Equipements électriques des engins de levage et de manutention en courant continu, monophasé ou triphasé.

Commandes électriques d'élevateurs de navires, de ponts levants, de grues à locomotives, de grues de montage et de fonderie et d'autres engins de levage.

Démarrage et réglage graduels et sans pertes de la vitesse de travail, ainsi que freinage électrique assurés par moteurs à courant continu, avec couplage Léonard.

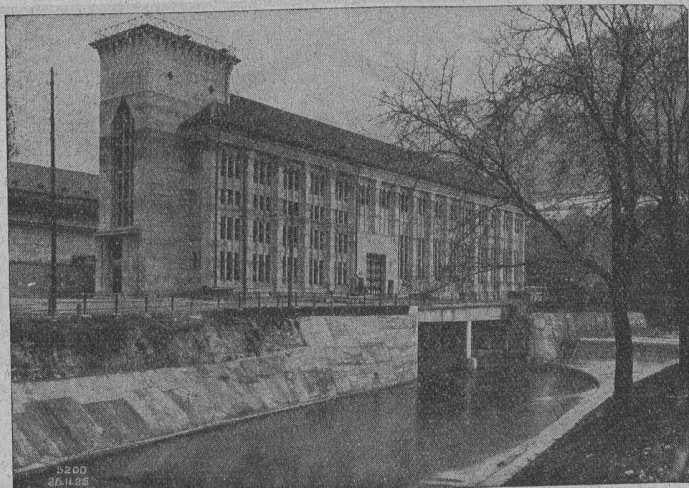
J. J. RUEGG & C^o

ZURICH - BALE - DÉLÉMONT

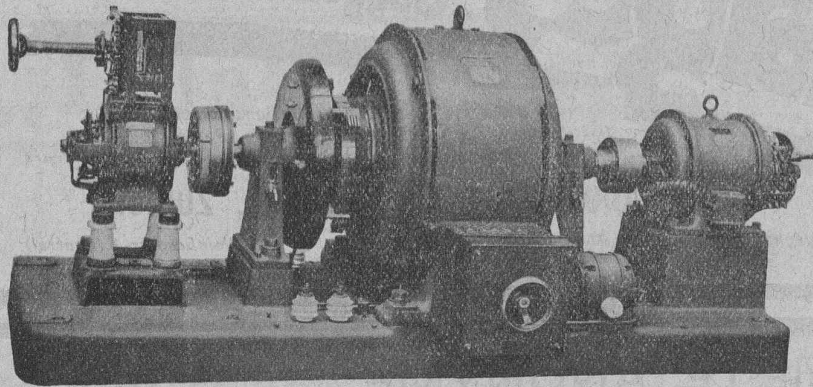
Ingénieurs - Entrepreneurs

Travaux de Génie civil et Bâtiments

Etudes - Projets - Exécutions



SÉCHERON



SECHERON
2068

Groupe convertisseur triphasé-continu 1450 t/m. composé :
d'une génératrice à courant continu, 10 000 V. 0,2 amp. ;
d'une génératrice à courant continu, 125 V. 12 amp. ;
d'un moteur triphasé, 216 volts, normal.

TRACTION ÉLECTRIQUE

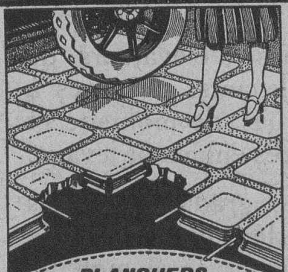
TRANSFORMATEURS

MACHINES ROTATIVES

APPAREILS POUR LA
SOUDURE A L'ARC

SOCIÉTÉ ANONYME DES ATELIERS DE SÉCHERON
GENÈVE

MAXIMA



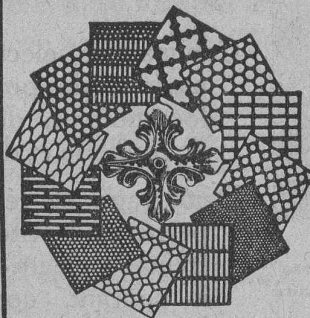
**PLANCHERS
TRANSLUCIDES**

en béton armé avec pavés „Maxima“

P. CHIARA & FILS

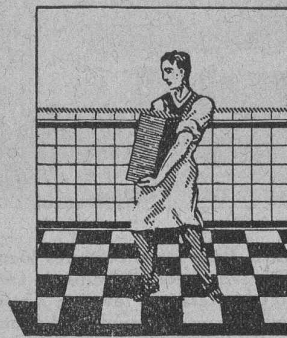
LAUSANNE Téléphone 3.20

Tôles perforées



H. HEER & C^o
OLTEN 7318

CARRELAGES - REVÊTEMENTS - MOSAIQUES - ÉVIERS



Huber & Barbey

LAUSANNE

9, Av. du Tribunal Fédéral - Téléph. 62.60

Représentants généraux pour la Suisse
des Usines Céramiques

VILLEROY & BOCH
à Mettlach (Sarre)

Fournitures - Pose par spécialistes

Manufacture de Papiers
BAUMGARTNER & C^o
LAUSANNE et RENENS

Spécialité de Papiers
utilisés dans l'Industrie du Bâtiment.

**Brevets
d'Inventions**

Cabinet L. FLESCHE, Ingénieur-Conseil,
4, Rue Pichard, LAUSANNE Téléphone 91.05
Fondé en 1910.

Marque de fabrique déposée

RIPOLIN

reconnu la meilleure peinture pour
l'intérieur et l'extérieur

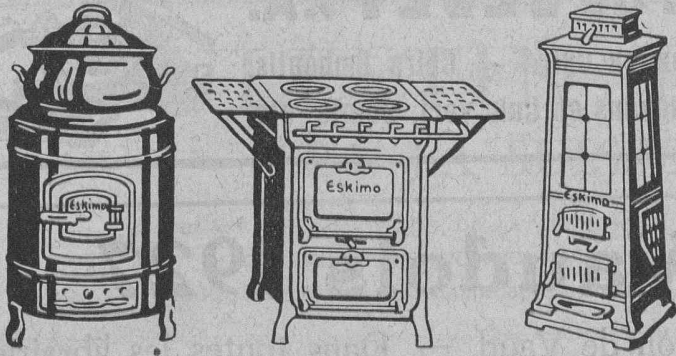
Très brillante ou mate

Représentant général pour la Suisse: B1 536 g

C. HAESSIG, Elisabethstrasse, 53, BALE

INDICATEUR VAUDOIS

Livre d'adresses de Lausanne et du Canton de Vaud. - Dans toutes les librairies
:: PARAIT CHAQUE ANNÉE EN JANVIER ::



Si vous avez à changer des fourneaux à gaz, des lessiveuses ou des poêles qui ne sont plus bon à rien, remplacez-les par l'article

„ ESKIMO “

AFFOLTER CHRISTEN & C^{IE} S. A., BALE

Si vous ne pouvez obtenir ces articles par des représentants ou marchands de fer sur place, veuillez vous adresser directement à la fabrique.

INDUSTRIELS, FABRICANTS, REPRÉSENTANTS !

Voulez-vous atteindre le maximum des ingénieurs, des architectes et des entrepreneurs ?

Pour cela, vous avez besoin de la publicité efficace que vous offre le BULLETIN TECHNIQUE, organe en langue française de la Société suisse des Ingénieurs et des Architectes. — Adressez-vous directement à l'INDICATEUR VAUDOIS (Société Suisse d'Édition) à Lausanne.

La COMPAGNIE INGERSOLL-RAND New York, Paris, Londres

informe sa clientèle qu'à dater du 1^{er} novembre 1927

sa Représentation exclusive pour la Suisse

est assurée par

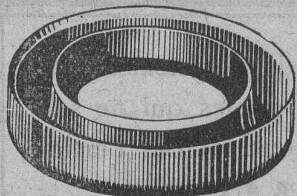
ROBERT AEBI & C^{IE} S. A., ZURICH

Werdmuhleplatz 2

— Téléphone Selnau 17.50

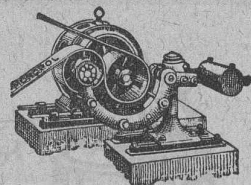
Dépôts complets de machines et de pièces de rechange.
Ingénieurs-représentants, chefs-monteurs constamment disponibles à Zurich.

COMPAGNIE INGERSOLL-RAND



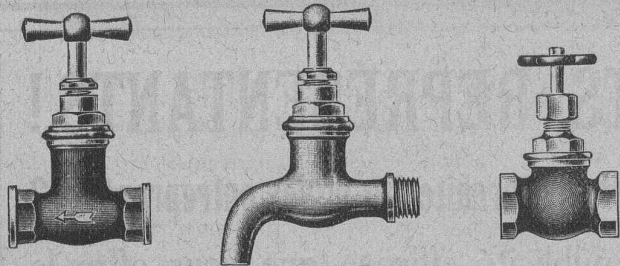
TANNERIE de VEVEY S.A.

Courroies de Transmission en Cuir. ~ Cuirs Emboutis.
Articles techniques. ~ Pignons en Cuir vert, Joints, etc.



Indicateur Vaudois 1927

Livre d'adresses de Lausanne et du canton de Vaud. — Dans toutes les librairies.



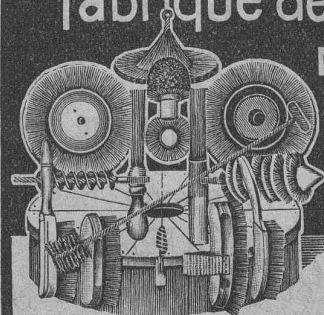
R. Nussbaum & C^{ie}, S. A., Olten

FONDERIE ET ROBINETTERIE

Robinetterie très soignée en laiton, bronze, fer, etc., pour toutes industries et commerces.

Fonte brute en laiton, bronze, etc., sur modèles fournis par le client.

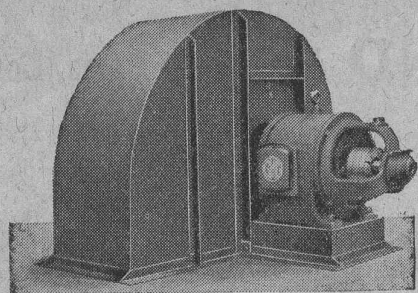
Fabrique de Brosses métalliques



Jacq. Thoma

Winterthour (Suisse)

Brosses métalliques pour toutes industries.



Ventilateurs

pour
aération, chauffage, séchage,
tirage artificiel, feux de forges,
brûleurs à l'huile, etc.

Moteurs électriques

Avantages de
notre construction :

Marche silencieuse
Rendement élevé.
Construction soignée.

G. Meidinger & C^{ie}, Bâle

Représentants :

L. E. Golay, ingénieur, Servette 90, Genève
F. Kimmerlé, ingénieur, Avenue de Cour, Lausanne

Société Suisse des Explosifs

Usine et siège à GAMSEN près Brigue (Valais)

Explosifs de sûreté :

GAMSITE

PLASTAMMITE ◦ SIMPLONITE

Dynamites à tous dosages
Dynamite „Antigel“

Mèches et Détonateurs

Tous accessoires pour le tir des Mines

Télégrammes : „Explosifs-Brigue“

Téléphone : N° 15, Brigue