

Objektyp: **Advertising**

Zeitschrift: **Bulletin technique de la Suisse romande**

Band (Jahr): **53 (1927)**

Heft 24

PDF erstellt am: **21.07.2024**

Nutzungsbedingungen

Die ETH-Bibliothek ist Anbieterin der digitalisierten Zeitschriften. Sie besitzt keine Urheberrechte an den Inhalten der Zeitschriften. Die Rechte liegen in der Regel bei den Herausgebern. Die auf der Plattform e-periodica veröffentlichten Dokumente stehen für nicht-kommerzielle Zwecke in Lehre und Forschung sowie für die private Nutzung frei zur Verfügung. Einzelne Dateien oder Ausdrucke aus diesem Angebot können zusammen mit diesen Nutzungsbedingungen und den korrekten Herkunftsbezeichnungen weitergegeben werden. Das Veröffentlichen von Bildern in Print- und Online-Publikationen ist nur mit vorheriger Genehmigung der Rechteinhaber erlaubt. Die systematische Speicherung von Teilen des elektronischen Angebots auf anderen Servern bedarf ebenfalls des schriftlichen Einverständnisses der Rechteinhaber.

Haftungsausschluss

Alle Angaben erfolgen ohne Gewähr für Vollständigkeit oder Richtigkeit. Es wird keine Haftung übernommen für Schäden durch die Verwendung von Informationen aus diesem Online-Angebot oder durch das Fehlen von Informationen. Dies gilt auch für Inhalte Dritter, die über dieses Angebot zugänglich sind.

Ein Dienst der *ETH-Bibliothek*
ETH Zürich, Rämistrasse 101, 8092 Zürich, Schweiz, www.library.ethz.ch

<http://www.e-periodica.ch>

BULLETIN TECHNIQUE DE LA SUISSE ROMANDE

ORGANE DE PUBLICATION DE LA COMMISSION CENTRALE POUR LA NAVIGATION DU RHIN
ORGANE DE L'ASSOCIATION SUISSE D'HYGIÈNE ET DE TECHNIQUE URBAINES
ORGANE EN LANGUE FRANÇAISE DE LA SOCIÉTÉ SUISSE DES INGÉNIEURS ET DES ARCHITECTES

ainsi que de la Société vaudoise des Ingénieurs et des Architectes, de l'Association des Anciens Elèves de l'École d'Ingénieurs de l'Université de Lausanne et des Groupes Romands de la G. e. P.

ABONNEMENTS :

Suisse : 1 an, 12 francs
Etranger : 14 francs

Pour sociétaire :

Suisse : 1 an, 10 francs
Etranger : 12 francs

Prix du numéro :
75 centimes.

Pour les abonnements
s'adresser à la librairie
F. Rouge & Co, à Lausanne.

COMITE DE REDACTION

Président : R. NEESER, ingénieur, à Genève.
Secrétaire : EDM. EMMANUEL, ingénieur, à Genève.

MEMBRES :

Fribourg : MM. L. HERTLING, architecte ; A. ROSSIER, ingénieur ; R. DE SCHALLER, architecte. — *Vaud* : MM. C. BUTTICAZ, ingénieur ; EPITAUX, architecte ; E. JOST, architecte ; A. PARIS, ingénieur ; CH. THÉVENAZ, architecte. — *Genève* : MM. L. ARCHINARD, ingénieur ; CH. WEIBEL, architecte. — *Neuchâtel* : MM. ED. EISKES, ingénieur ; A. MÉAN, ingénieur cantonal ; E. PRINCE, architecte. — *Valais* : MM. J. COUCHEPIN, ingénieur, à Martigny ; HAENNY, ingénieur, à Sion.

REDACTION : H. DEMIERRE, ingénieur.
VEVEY, Rue de la Madeleine, 15.

CONSEIL D'ADMINISTRATION DU BULLETIN TECHNIQUE

J. CHAPPUIS, ingénieur, président. — A. DOMMER, ingénieur. — M. IMER. — H. MEYER, architecte. — F. ROUGE, libraire.

ANNONCES :

50 centimes la ligne
Rabais pour annonces répétées

Demandez tarif spécial
pour fractions de pages à

l'Indicateur Vaudois
(Société Suisse d'Édition)
Jumelles, 4, Lausanne.

ADMINISTRATION : LIBRAIRIE F. ROUGE & Co, RUE HALDIMAND, 6, LAUSANNE



Appareils de chauffage à air chaud

pour grands locaux, tels que fabriques, halles, etc.

VENTILATION S. A. - STÆFA-ZURICH

ASPHALTOID

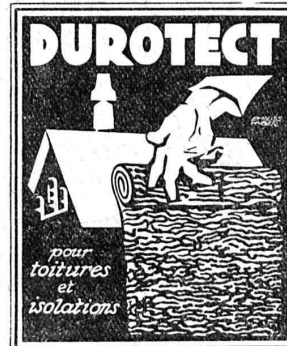


Meynadier & Co, Zurich

Produits d'asphalte

pour

toitures, isolations, enduits
hydrofuges anti-rouilles



Matériaux isolants de tout genre pour constructions

CONTRE : LE BRUIT
LA CHALEUR
LE FROID

LIÈGE

AGGLOMÉRÉ

LIÈGE AGGLOMÉRÉ S. A. **KÄPFNACH-HORGEN**

LUXRAM



La nouvelle lampe universelle s'impose par sa supériorité lumineuse.

SOCIÉTÉ ANONYME LUMIÈRE
FABRIQUES RÉUNIES DE LAMPES À INCANDESCENCE
GOLDAU

Asphalte naturel de Travers

Seules mines d'Asphalte en Suisse.

Reconnu le meilleur Asphalte

Représentants pour la Suisse :

E.-R. Zetter & C^o,
à Soleure

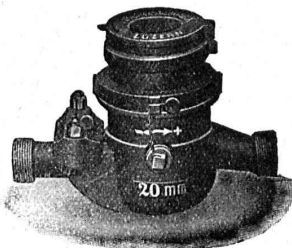
Maison fondée en 1843.



Marque de fabrique.

La Pénurie d'eau et le Gaspillage

sont évités par l'emploi de notre



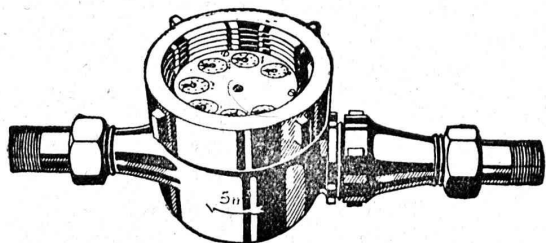
COMPTEUR

syst. *PILATUS*: cadran sec

» *REUSS*: cadran noyé

ELSTER & C^o, Fabrique de compteurs à gaz et à eau
Lucerne

Représent. p^r la Suisse romande : **A. MARRO, Ing.**, Fribourg, Rue Romont 17



COMPTEURS à EAU

CADRANS NOYÉS et CADRANS SECS

Réparations de tous systèmes. — DEMANDEZ PROSPECTUS

A. Bürgin & C^{ie}, Fabrique suisse de compteurs à eau. **Bâle**

Station de vérification 4

Téléphone : Birsig 3139

Seule fabrique suisse fabriquant ses compteurs entièrement en Suisse.

Les panneaux de liège

„Dilatite“

sont l'isolant le plus **efficace** et le plus **durable** contre la perte du froid et de la chaleur, contre l'humidité et pour amortir le bruit **dans le bâtiment.**

„Dilatite“ est un liège perfectionné

Seuls fabricants :

Fabrique de liège aggloméré

WANNER & C^{ie} S^{lé} A^{me}, Téléphone No 11, **HORGEN**

La Compagnie Ingersoll-Rand

NEW YORK

PARIS

LONDRES

informe sa clientèle qu'à dater du 1^{er} novembre 1927 sa

Représentation exclusive pour la Suisse

est assurée par

Robert Aebi & C^{ie} S. A., Zurich

WERDMÜHLEPLATZ 2 — TÉLÉPHONE SELNAU 17.50

Dépôts complets de machines et de pièces de rechange.
Ingénieurs-représentants, chefs-monteurs constamment disponibles
à Zurich.

Compagnie Ingersoll - Rand

Outils et machines pneumatiques. — Marteaux perforateurs. — Compresseurs.

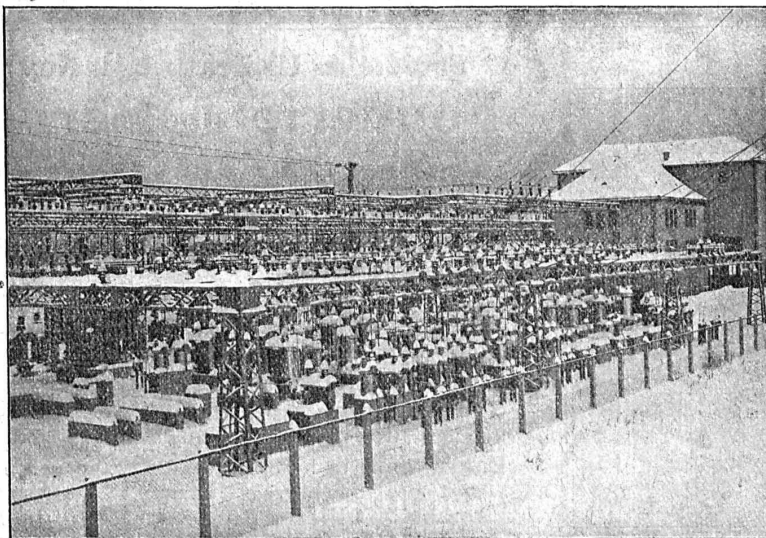
CHARLES MAIER & C^{IE}

FABRIQUE D'APPAREILS ELECTRIQUES - SCHAFFHOUSE

16, Place St-François Bureau de **LAUSANNE** (Suisse)

Téléphone 53.28

Adr. télégr. :
Maierélec, Lausanne



Sous-station en plein air à Seebach (Zürich).

Gros appareillage
Pupitres de commande

pour

Usines électriques
Stations transformatrices
Stations en plein air

Coffrets de manœuvre

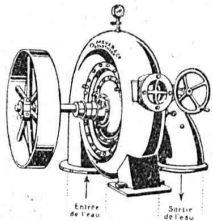
Coffrets à coupe-circuits

Prises de courant

500 volts - 60 ampères

pour

moteurs et chauffage



O. Meyer & Cie, Soleure

Atelier de Construction p^r Turbines

Turbines Pelton
Turbines Francis
Turbines à haute pression pour
éclairage électrique
 de 1 m. jusqu'à 220 m. de chute.

Installations de turbines exécutées ces derniers temps par notre Maison dans les **MOULINS** de MM. :

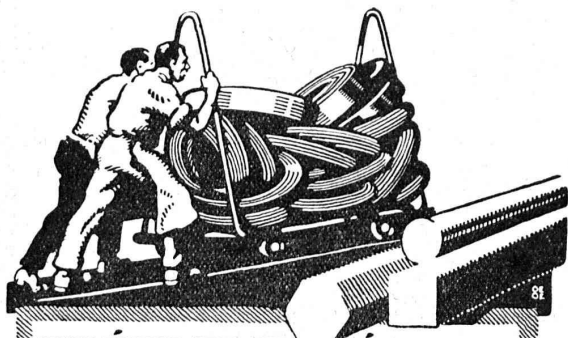
Berset, Autigny (Fribourg); Vallat, Beurnevésin; Schneider, Bätterkinden; Sallin, Villaz-Saint-Pierre; Gerber, Biglen; Betschen & Cie, Fribourg; Bussmann, Olten; Lanzrein, Oberdies-bach; Kohler, Herbigen; Schweizer, Liestal; Müller, Dompierre; Messer, Fraubrunnen; Brönimann, Bière; Bossi, Serrières; Sommer, Oberburg; Moulin, Langnau.

Dans les **FABRIQUES** suivantes :

Fabrique de tabacs Burrus, Boncourt; Fabriques de draps, Langendorf; Tannerie Gerber, à Langnau; Girard Frères, horlogerie, Granches; Juillard & Cie, à Cortébert; Schwarz, tisseranderie, Soleure; Adam, vinaigrierie, Soleure; Fritschy, horlogerie, Malleray; Bertschinger & Cie, Lenzbourg; Walliser & Cie, horlogerie, Cormoret.

Dans les **SCIERIES** de MM. :

Bohrer, Laufen; Henzi, Attishof; Steulet, Moutier (Jura); Burkhard, Matendorf; Strahm, Lamboing; Rossel, Lamboing; Glur, Cortébert; Lehmann, Eggwil; Gurtner, Burgistein; Graf, Ober-Kulm.



TRÉFILERIES RÉUNIES

S.A. BIENNE

FERS & ACIERS
 ÉTIRÉS DE PRÉCISION, POLIS, RONDS, CARRÉS, HEXAGONES & AUTRES PROFILS
 QUALITÉS SPÉCIALES POUR VIS & DÉCOLLETAGES
 ARBRES DE TRANSMISSIONS
 EN ACIER SPÉCIAL, COMPRIMÉS, OU TOURNÉS
 FERS & ACIERS LAMINÉS À FROID
 JUSQU'À 300 mm DE LARGEUR
 FEUILLARDS POUR EMBALLAGES

GRAND PRIX EXPOSITION NATIONALE SUISSE, BERNE 1914

S. T. S.

Schweizer Technische Stellenvermittlung
 Service Technique Suisse de placement
 Servizio Tecnico Svizzero di collocamento
 Swiss Technical Service of employment

ZÜRICH, Tiefenhöfe 11 — Telefon: Selnau 25.75 — Telegramme: INGENIEUR ZÜRICH

Gratuit pour tous les employeurs.

Nouveaux emplois vacants :

527a. *Ingenieur* oder *Techniker* in Verkaufsabteilung für Dampf-turbinen mit Sprachkenntnissen, russisch erwünscht, Kt. Zürich.

557a. *Ingenieurs-dessinateurs-projeteurs*, spécialisés en chemins de fer aériens et en manutention mécanique, Belgique.

559a. *Elektro-Ingenieur* als Konstruktionschef für Elektromaschinen und Apparatebau, Rumänien, Schweizer-Meldung.

591. *Ingenieur-électricien* ayant quelques années de pratique bureau d'études et chantiers et bien au courant montage installations haute et basse tension. Imp. Soc. coloniale, pour exploitations au Katanga (Congo belge.)

595. *Elektrotechniker* mit Kenntnis der Radiobranche und Verkaufskennntnissen, Kt. Bern.

597. *Zwei Schweizer-Ingenieure*, unverheiratet, mit Praxis in der Projektierung von Wasserkraftanlagen und bevandert in d. Elektrotechnik für Süd- und Mittelamerika.

599. *Ingenieur*, de préférence Suisse romand qui sache bien l'allemand, pour le bureau «Devis et Projets» (Traction) d'une maison suisse.

601. *Dessinateurs-constructeurs* connaissant à fond la construction automobile (de préférence E. P. Z.), pour le bureau d'études d'une usine belge.

603. *Jüngerer Werkzeugmaschinen-Zeichner*, Deutsche Schweiz.

605. *Ingenieur* oder *Techniker* als Vertreter für techn. Artikel.

607. *Betriebsassistent* für Wirkerei und Strickerei, Schweiz.

611. *Maschinen-Ingenieur*, ca. 30 J. alt, mit Kenntnissen im allgemeinen Maschinenbau, als Inspektor einer grösseren Schmieröl-fabrik, Deutsches Schweiz.

674a. *Energ. Architekt* für selbst. Leitung des bautechn. Teils eines Zürcher Arch. Bureau.

742. *Techniker*, evtl. *Ingenieur* für Strassenbau und Bauleitung, Zürich.

744. *Geometer* nach Venezuela, unverheiratet, mit guter Vermessungspraxis.

Geometer mit E. T. H. Bildung und wenigstens 5 J. Praxis für Niederländ. Indien.

746. 2 tücht. *Ingenieure* Schweiz, Nationalität mit Praxis in Strassen- und Eisenbahnbau, für Regierungsstelle nach Südamerika.

748. *Jüng. Architekt*, mit Bauplatz Zürich mögl. vertraut.

750. *Tücht. Bauführer*, Arch. Bureau, Zürich.

752. *Tücht. Architekt* für Bureau und Bau, Zürich.

615. *Jüngerer Maschinen-Techniker*, Deutsche Schweiz.

617. *Heizungsfachmann* mit Beteiligung von Fr. 10—30 000 in rentables Unternehmen der Heizungsbranche, Basel.

619. *Maschinen-Techniker*, Kt. Basel.

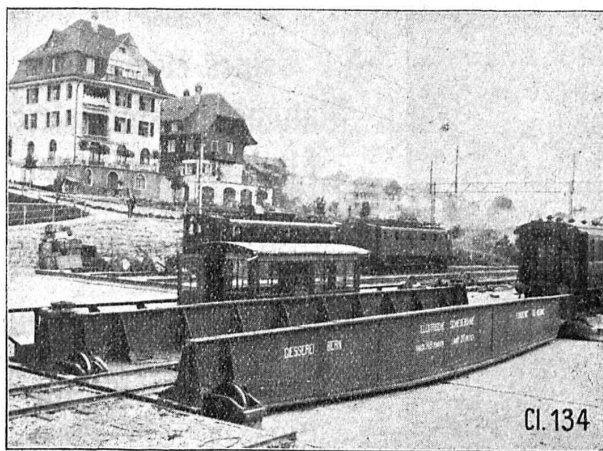
758. *Tüchtiger Bauführer*, Architekturbureau Zürich.

760. *Bon dessinateur*, bien au courant du béton armé, Paris.

764. *Selbständiger, künstlerisch begabter Architekt*, Kt. Glarus.

762. *Bauführer* für Hoch- und Tiefbau, Ingenieurbureau und Bauunternehmung Nähe Basel.

766. *Bautechniker*, Architekturbureau, Zürich.



Transbordeur électrique de 140 tonnes de force, en gare de Spiez.

Société des Usines de L. de Roll

Fonderie de Berne

Télégrammes:
Fonderie de Berne

à Berne

Téléphone:
Bollwerk 10.66

Appareils de levage de tous genres.

Matériel de chemins de fer : Branchements, Croisements, Chariots transbordeurs, Ponts tournants etc.

Chemins de fer Funiculaires avec freins de sûreté brevetés.

Treuiis de halage.

Superstructures à crémaillères des systèmes Riggenbach, Abt, Strub, Peter, etc.

Barrages : Vannes de toutes grandeurs et systèmes pour barrages, canaux et entrées de turbines, Grilles et Râteaux mécaniques pour le nettoyage des grilles.

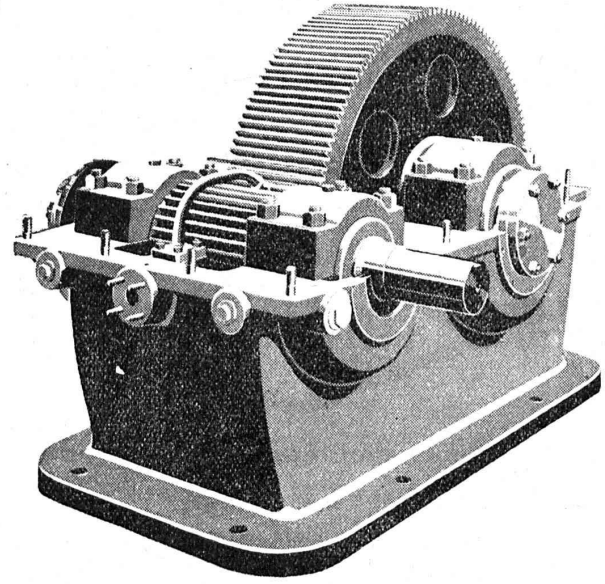
Constructions Mécaniques de tous genres.

Fonte grise. — Renseignements à disposition.

S.A. DES ENGRENAGES MAAG ZURICH

Réducteur Maag

Puissance : 450 HP
Rapport : 725/160 t./min.



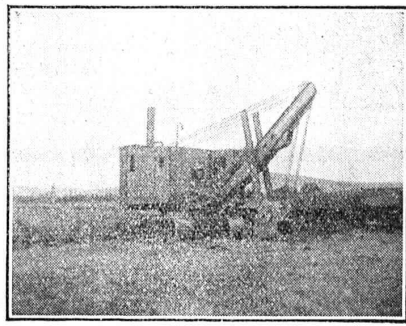
Pignon avec dents cémentées et rectifiées.
Roue avec dents rabotées

Grand rendement malgré petite hauteur de coupe

Cette

Pelle Menck sur Chenilles

Modèle III avec $\frac{2}{3}$ de capacité de godet a enlevé une couche de 20 cm. d'épaisseur de terre végétale et a chargé un train de 15 wagonnets de $\frac{5}{4}$ m³ chacun en 15 minutes, y compris le temps nécessaire pour les déplacements répétés de la pelle



Donc, grâce à sa grande facilité d'adaptation et de déplacement, la Pelle Menck brevetée a des rendements extraordinaires même dans des conditions défavorables.

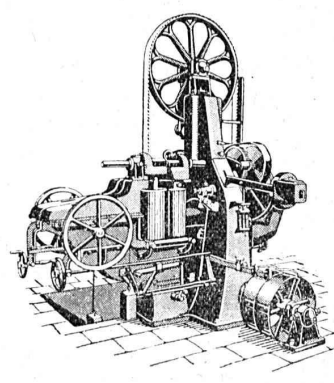
*Veuillez aussi vous rendre compte des avantages de ces machines à grand rendement
Nous vous aiderons !*

MENCK & HAMBROCK

Fondée en 1868 ALTONA-HAMBURG Fondée en 1868

AGENTS GÉNÉRAUX POUR LA SUISSE :

FRITZ MARTI SOC. AN., BERNE



SCIERIES
ET TOUTES MACHINES
POUR LE
TRAVAIL
DU
BOIS

MULLER
& C^o S. A.
BRUGG

IMPRIMERIE LA CONCORDE

Direction : **LAUSANNE**
Th. Pache-Tanner
J. Pache-Vuitel
JUMELLES, 4
Téléphone 35 95

- Impressions commerciales et artistiques
- Tirages en couleurs, illustrations, Labours
- Journaux, volumes, brochures, catalogues
- Circulaires :: Enveloppes :: Programmes
- Cartes de visite et d'adresse, Obligations
- Faire-part, Registres :: Algèbre, Musique



ORNEMENTS en ZINC et CUIVRE

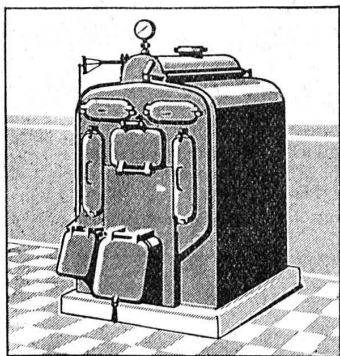
Lucarnes - Poinçons
Boîtes d'attente
Lettres d'enseignes, etc.
Cuvrage - Nickelage

USINE DECKER S. A.
— NEUCHÂTEL —

Flottmann

Nous avons fourni jusqu'à maintenant pour les travaux à Oberhasli plus de **200 Marteaux perforateurs**

H. FLOTTMANN & Cie Renggerstrasse, 86 ZURICH
Téléphone : Uto 4251. Adr. télégr. : Flottmann-Zurich.



SULZER

Chauffages centraux

Récupération de chaleur. - Chauffage à combustion d'huile.
Production de chaleur par l'électricité.

SULZER FRÈRES, Société Anonyme, **WINTERTHUR**

Bureau à **Lausanne:** 11, rue du Midi, 11. — Téléphone : 8086

CARBURE DE SILICIUM

pour

CHAPE EN CIMENT

Donne une très grande résistance à l'usure et permet de faire des dallages non glissants



Matériaux de construction

Toutes les spécialités

GÉTAZ, ROMANG, ÉCOFFEY, S.A.

LAUSANNE - VEVEY - GENÈVE - MONTREUX - CHATEL ST-DENIS



reconnu la meilleure peinture pour l'intérieur et l'extérieur

Très brillante ou mate

Représentant général pour la Suisse :

B1 536 g

C. HAESSIG, Elisabethstrasse, 53, BALE



Metallisation protectrice

à base de plomb
pour tous matériaux :

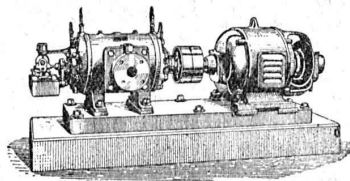
**Fer, Bois,
Éternit,** etc.

SUBOX S. A. Langstr. 187, ZURICH 5.

COMPRESSEURS - POMPES A VIDE

ESSOREUSES

Machines spéciales pour la teinture et l'apprêt.
les références.



Machines pour travailler les métaux en feuilles.
(Système Jäcklin Frères).

Atel. de Constr.

BURCKHARDT

Soc. Anon., Bâle