

Zeitschrift: Bulletin technique de la Suisse romande
Band: 53 (1927)
Heft: 24

Werbung

Nutzungsbedingungen

Die ETH-Bibliothek ist die Anbieterin der digitalisierten Zeitschriften. Sie besitzt keine Urheberrechte an den Zeitschriften und ist nicht verantwortlich für deren Inhalte. Die Rechte liegen in der Regel bei den Herausgebern beziehungsweise den externen Rechteinhabern. [Siehe Rechtliche Hinweise.](#)

Conditions d'utilisation

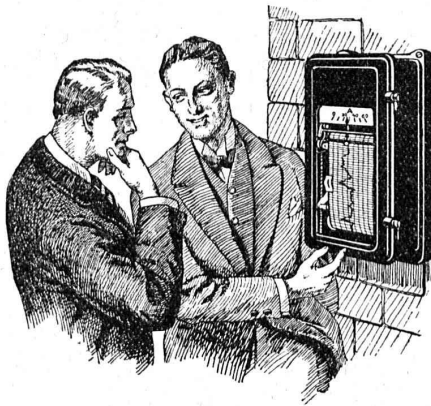
L'ETH Library est le fournisseur des revues numérisées. Elle ne détient aucun droit d'auteur sur les revues et n'est pas responsable de leur contenu. En règle générale, les droits sont détenus par les éditeurs ou les détenteurs de droits externes. [Voir Informations légales.](#)

Terms of use

The ETH Library is the provider of the digitised journals. It does not own any copyrights to the journals and is not responsible for their content. The rights usually lie with the publishers or the external rights holders. [See Legal notice.](#)

Download PDF: 22.01.2025

ETH-Bibliothek Zürich, E-Periodica, <https://www.e-periodica.ch>



La courbe de l'enregistreur Siemens est explicite

Elle vous donne une image fidèle du fonctionnement de toutes vos machines. Elle indique chaque défaut de machines, de moteurs ou de réseau, vous montre où vous devez intervenir et où des améliorations d'exploitation sont possibles ou nécessaires. Les enregistreurs Siemens se distinguent par leur grande sécurité de fonctionnement. Ils sont faciles à entretenir et peuvent être adaptés à toutes les conditions d'exploitation. Les grandeurs suivantes peuvent être enregistrées par les appareils Siemens :

Intensité, tension, puissance, cos. φ, fréquence, temps.

Renseignements sans frais ni engagement pour vous.

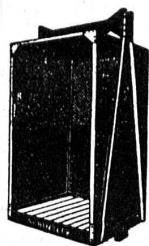
S. A. des Produits Electrotechniques

SIEMENS

ZURICH — BERNE — LAUSANNE



Fabrique d'ascenseurs électriques
Schindler & Cie
MILUCERNE

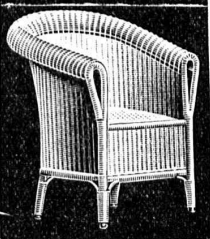


Ebol

Enduit noir pour l'augmentation de l'étanchéité du béton. Protège le béton et les métaux contre l'eau acidulée, les eaux de terrains marécageux, etc. **Moyen anti-rouille.**

DEMANDEZ PRIX ET ÉCHANTILLONS

E. BECK, fabricant de produits d'asphalte, PIETERLEN



Meubles en moëlle de rotin blanc nature ou fumé. — Meubles en rotin de Boondoot résistant à la pluie. — Meubles de terrasse de toutes les couleurs. — Meubles en osier, vernis blanc, etc. — Chaises - longues, Chaises de nuit.

Demandez notre nouveau catalogue.

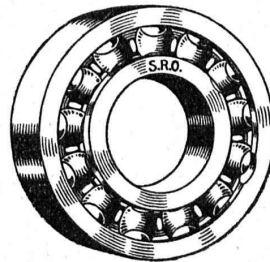
CUENIN-HÜNI & C^{IE}
Fabrique de Meubles en jonc
Kirchberg, (Cl. de Berne)

ROULEMENTS A BILLES
S R O

de la fabrique J. Schmid-Rost S. A., Oerlikon.

SAFIA

Aven. Pictet de
Rochemont 8
Genève
Tél. Stand 18-58



SAFIA

Talstrasse 32
Zurich
Tél. Selnu 44-37

Les roulements de qualité et de durée.

Toutes les grandeurs courantes sont livrables de suite.

SAFIA

Agence exclusive p^r la Suisse romande et les cantons de Berne et de Soleure.

Offres d'exploitation de Brevets d'invention

IMER & DE WURSTEMBERGER ci-devant
E. IMER-SCHNEIDER INGÉNIEUR CONSEIL **GENÈVE**

Les propriétaires des brevets suisses suivants désirent entrer en relation avec des fabricants suisses, en vue de la fabrication des articles brevetés, et seraient disposés à céder des licences d'exploitation ou à vendre leurs brevets.

- N° 88 774, **Lohmann-Metall G. m. b. H.**, pour : « Verfahren zur Herstellung von chemisch reinem Wolframmetall ». N° 88 775, pour : « Verfahren zur Herstellung von beliebig grossen Mengen der Karbide der Wolframgruppe ». N° 88 922, pour : « Verfahren zur Herstellung scharf ausgeprägter Gusskörper ». N° 91 932, pour : « Verfahren zur Herstellung von Formstücken aus Metallkarbiden der Wolframgruppe ».
- N° 96 007, **The Autokal Syndicate Limited**, pour : « Machines à calculer ». N° 96 008, pour : « Machine à calculer ». N° 96 009, pour : « Combinaison d'une machine à écrire avec une machine à calculer ».
- N° 101 843, **The Libbey Owens Sheet Glass Co.**, pour : « Procédé d'étirage de verre en feuilles et dispositif pour sa mise en œuvre ». N° 101 844, pour : « Procédé d'étirage de verre en feuilles ». N° 102 219, pour : « Machine pour l'étirage de verre en feuilles ». N° 101 567, pour : « Procédé pour placer un nouveau rouleau de redressement dans un appareil pour l'étirage du verre en feuilles, et appareil pour le réaliser ». N° 102 495, pour : « Procédé pour l'étirage continu du verre en feuilles ». N° 103 175, pour : « Dispositif pour couper du verre en feuilles ».
- N° 96 184, **Société Chimique des Usines du Rhône**, pour : « Procédé de préparation de la saccharine ».
- N° 106 754, et addition N° 113 492, **Société Chimique des Usines du Rhône**, pour : « Procédé de titrage des textiles et appareil réalisant ce procédé ».
- N° 106 771, et additions N° 103 187 et N° 123 677, **Société Chimique des Usines du Rhône**, pour : « Procédé pour la fabrication de l'arséniate de calcium ».
- N° 103 256, **Société pour la Fabrication de la Soie « Rhodiaseta »**, pour : « Procédé et appareil pour la fabrication de filaments artificiels ».
- N° 103 043, **Société pour la Fabrication de la Soie « Rhodiaseta »**, pour : « Procédé de fabrication de filaments artificiels et appareil pour la mise en œuvre de ce procédé ».
- N° 116 017, **René Froment**, pour : « Conjoncteur-disjoncteur pour courant alternatif polyphasé ».

Prière d'adresser les offres ou propositions à **MM. Imer & de Wurtemberg**, ci-devant **M. E. Imer-Schneider**, Ingénieur-Conseil, 59, rue du Stand, à Genève, qui les transmettront à qui de droit.

INSTALLATIONS SANITAIRES
WILLIAM DÉPIERRAZ

Ancien associé de la Maison Dépierraz & Noverraz.
Entrée rue de Bourg, 27 — Ruelle de Bourg, 3 — LAUSANNE
Téléphone : Bureaux et Ateliers 87.28 - Téléphone : Appartement 50.06
Spécialité d'installation de chauffe-eau électr. **CUMULUS**
Appareillage, Ferblanterie et Couverture, Entretien, Réparations.
PRIX MODÉRÉS — TRAVAIL CONSCIENCIEUX — DEVIS SUR DEMANDE

Le titulaire du brevet suisse N° 400 459 pour **Appareil aspirateur de poussière fonctionnant électriquement** serait désireux d'entrer en pourparlers avec Industriels Suisses pour l'exploitation de son brevet. S'adresser à *H. Souverain*, ingénieur-conseil, 68, rue Turbigo, PARIS (France).

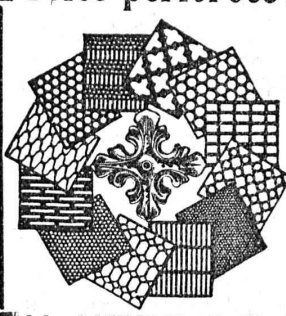
ARCHITECTE

30 ans, actif, de retour de l'étranger, cherche à entrer en rapport avec confrère en vue de collaboration ou d'association. Ecrire sous chiffres K. 9415 X., à Publicitas, Genève.

Brevets d'Inventions

Cabinet L. FLESCHE, Ingénieur-Conseil, 4, Rue Pichard, LAUSANNE Téléphone 91.05
Fondé en 1910.

Tôles perforées



H. HEER & C^o
OLTEN 7318

Brevets d'invention

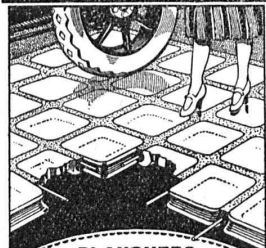
marques - dessins et modèles

A. BUGNION

Physicien diplômé de l'Ecole Polytechnique Fédérale. Ancien élève de l'Ecole supérieure d'Electricité, à Paris. Ancien expert technique au Bureau fédéral de la Propriété Intellectuelle.

Corraterie, 13 GENÈVE Corraterie, 31
Téléphone Stand 79.20

MAXIMA



PLANCHERS TRANSLUCIDES
en béton armé avec pavés „Maxima“
P. CHIARA & FILS
Téléphone 2.26 LAUSANNE Téléphone 2.28

Brevets d'invention

Marques - Dessins et Modèles en tous pays

Bovard & C^{ie}, Berne
Ingénieurs-Conseils Bollwerk, 15
F. Bovard ingénieur-directeur, ci-devant co-prop. directeur de la Maison Mathey-Doret & C^{ie}

LIBRAIRIE F. ROUGE & C^{ie}

Rue Haldimand, 6 LAUSANNE 6, Rue Haldimand

Vient de paraître.

Beton Kalender. Taschenbuch für den Beton und Eisenbeton 1928. — 2 vol. Fr. 9.—

AGENDAS DUNOD 1928

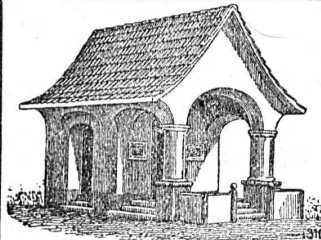
Assurances. — Automobile. — Banque. — Bâtiment. — Béton armé. — Chemins de fer. — Chimie. — Commerce. — Construction mécanique. — Electricité. — Métallurgie. — Mines. — Physique industrielle. — Travaux publics.

Chaque volume, relié Fr. 4.25.

BLANC E. — **Le ciment Portland.** Ciments Portland artificiels. — Ciments de laitier. — Ciments alumineux. — Ciments à hautes résistances. — Matières premières. — Matériel de fabrication. — Ensembles d'usines. — 1 vol. in-8, relié, avec 190 figures et planches hors-texte.

Fr. français 110.—

Imprimerie La Concorde
Jumelles, 4, Lausanne
TRAVAUX EN TOUS GENRES

PLAFONDS, CLOISONS, CORNICHES, PLANCHERS, Revêtements de toutes sortes exécutés avec le support pour mortier

„TREILLAGE EN TERRE CUITE“

sont exempts de toutes fissures, inaltérables aux influences atmosphériques, incombustibles et extrêmement durables

Nombreuses références

Demandez prospectus et échantillons

Médailles d'or : Berne 1914. Barcelone 1920

FABRIQUE SUISSE DE TREILLAGE EN TERRE CUITE S.A., LOTZWIL-BERNE

INDICATEUR VAUDOIS

Recueil des Adresses de Lausanne et du Canton de Vaud publié par la Société Suisse d'Édition, 4, Jumelles, Lausanne.

Paraît au commencement de chaque année.

En souscription En librairie

I^{re} Partie : adresses de Lausanne par ordre alphabétique et professionnel Fr. 6.50 7.50

II^e Partie : adresses de Lausanne par ordre de rues, villas, sociétés, renseignements, etc. Ne se vend pas seule



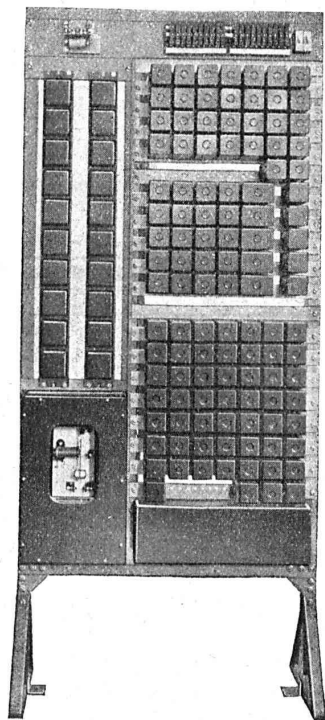
En souscription En librairie

III^e Partie : adresses des autres communes du canton Ne se vend pas seule

I^{re} et II^e Parties réunies » 11.— 13.—

I^{re}, II^e et III^e » » (Complet) » 15.— 17.—

Etes-vous contents de votre installation téléphonique ?



?

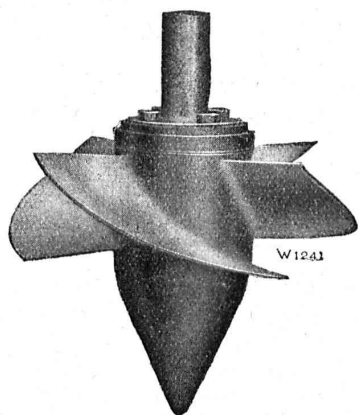
Si non, demandez la visite de notre ingénieur qui vous conseillera sans aucun engagement pour vous.

Les installations téléphoniques automatiques d'après notre système se distinguent par un entretien minime et une construction très solide.

Demandez notre prospectus N° 469.

HASLER S. A. BERNE

ESCHER WYSS & C^{IE} S. A.
Zurich
Suisse



W1241

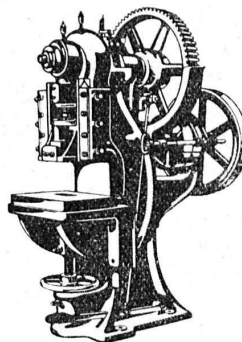
Turbines à hélice

Rendement le plus élevé

Turbines Kaplan

La plus grande vitesse spécifique

25/27



L. SCHULER

Fondée en 1839 Göppingen (Wurtemberg) Plus de 1500 ouvriers

La plus ancienne et la plus importante usine allemande ayant comme spécialité la construction de :
Presses à excentrique. Presses à friction. Machines à découper les encoches. Cisailles. Machines spéciales et Outils pour travailler la tôle et les métaux.

Représentant pour la Suisse romande :
RUBIN & WELTI, Ingénieurs, LAUSANNE
Avenue des Alpes, 34 Téléph. 44-74



Si vous avez à changer des fourneaux à gaz, des lessiveuses ou des poêles qui ne sont plus bon à rien, remplacez-les par l'article

„ ESKIMO “

AFFOLTER CHRISTEN & C^{IE} S. A., BALE

Si vous ne pouvez obtenir ces articles par des représentants ou marchands de fer sur place, veuillez vous adresser directement à la fabrique.

SOCIÉTÉ ANONYME

BROWN, BOVERI & C^{ie}, BADEN (Suisse)

Bureau Technique pour la Suisse Romande : Lausanne, Avenue de la Gare, 3 :: Téléphone 2159



Cuves de transformateurs de grande puissance soudées électriquement à l'aide de groupes électrogènes construction Brown-Boveri.

Groupes électrogènes pour la soudure électrique construction Brown-Boveri.

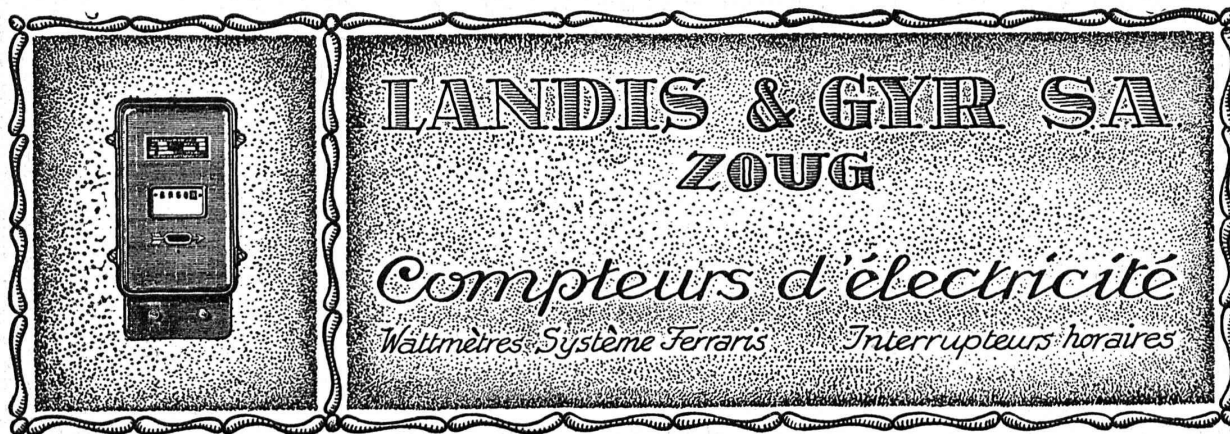
Soudures parfaites. Economie maximum.

Service simple et exempt de tout danger.

Possibilité d'un réglage fin du courant de travail, à l'endroit même de la soudure.

Bonne adaptation à la force motrice à disposition.

Sécurité contre les courts-circuits.



LANDIS & GYR SA
ZOUG

Compteurs d'électricité
Wattmètres Système Ferraris Interrupteurs horaires

Cartons Bitumés S. C.

(Centrale de vente des fabriques suisses de carton bitumé)

Téléph. : Bollwerk 17.91 — Schauplatzgasse, 23^{III} BERNE Rue des Spectacles, 23^{III} — Téléph. : Bollwerk 17.91

Vente exclusive de :

Cartons bitumés - Ciment ligneux - Mastic d'asphalte - Masse collante
de toutes les fabriques suisses de carton bitumé.

Ascenseurs

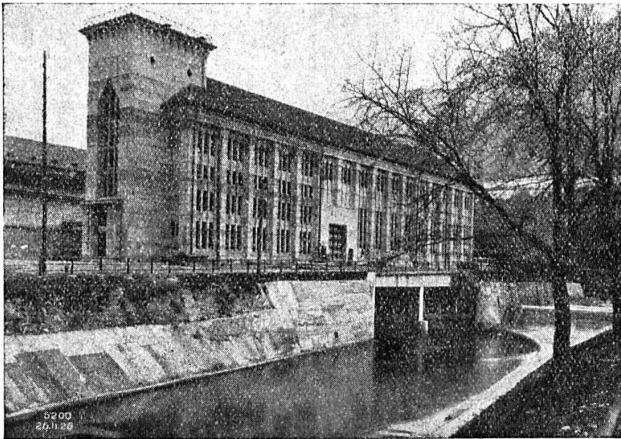
Escalatoren (esc. mobile).

OTIS

Monte-charges

Paternoster.

ASCENSEURS OTIS : Fabrique à Zurich, Birmensdorferstr. 273. — LAUSANNE : Galeries du Commerce, Tél. 93.21



J. J. RUEGG & C^o

ZURICH - BALE - DÉLÉMONT

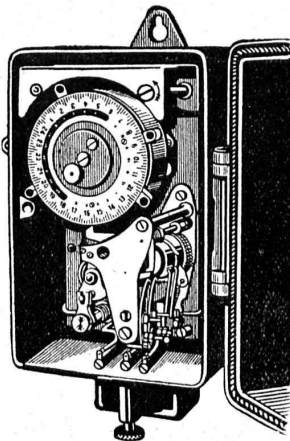
Ingénieurs - Entrepreneurs

Travaux de Génie civil et Bâtiments

Etudes - Projets - Exécutions

S.A. des Interrupteurs automatiques Berne

Marque **SAIA** déposée



SAIA-

*Interrupteurs horaires et de blocage
Interrupteurs de température
Thermorégulateurs
Horloges de commutation
Allumeurs-extincteurs pour cages
d'escaliers
Thermorégulateurs avec interrupteur
à mercure*



Brevets d'invention
dessins et modèles

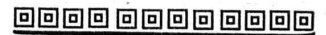
Nægeli & C^{ie}

Ingénieurs - Conseils

BERNE

Waghausgasse 1

Téléphone Christoph 3407



Manufacture de Papiers

BAUMGARTNER & C^o

LAUSANNE et RENENS

Spécialité de Papiers

utilisés dans l'Industrie du Bâtiment.

■ CALCULS DE STABILITÉ ■

Projets - Devis - Mise en soumission - Surveillance - Expertise

ENTREPRISE

BÉTON ARMÉ et CONSTRUCTIONS DIVERSES

A. PARIS Ingénieur-Conseil, LAUSANNE
Petit Beaulieu, av. Beaulieu :: Téléph. 46.92

Installations sanitaires - Maison Daniel Perret

LAUSANNE, 6-8, Av. de Béthusy — Perret frères, LAUSANNE

Installation d'Usines, Villas, Salles de bains
simples et modernes. — Système anglais.

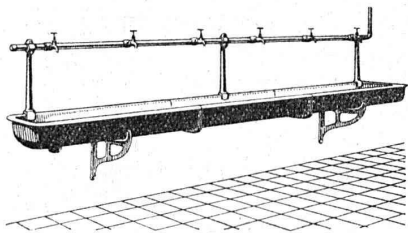
MAGASIN D'EXPOSITION ET DE VENTE
Maison fondée en 1888. TÉLÉPHONE 9085.



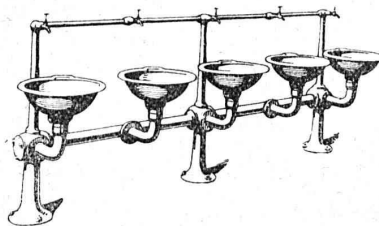
∞ SOCIÉTÉ DES USINES DE LOUIS DE ROLL ∞
SUCCURSALE: **USINE DE CLUS** CT. DE SOLEURE



ARTICLES SANITAIRES EN FONTE ÉMAILLÉE, FAÇON PORCELAINE



Lavabos.
Lavabos de toilette.
Lavabos en série.
Vidoirs, Eviers, Bassins.
Fontaines lave-mains.
Eviers pour installations
en série, etc.



CATALOGUE N° 213 SUR DEMANDE



CALORIE S. A.

Chauffages centraux - Ventilation - Sanitaires - Cuisines d'hôtels.

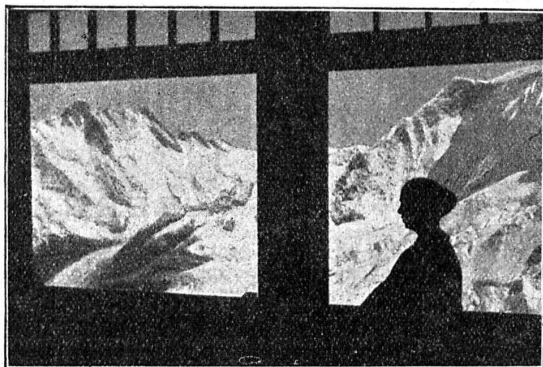
Lausanne - Genève
Montreux
Sion - Brigue
Martigny
Fribourg - Bienn
Neuchâtel
La Chaux-de-Fonds
Paris - Lyon

MANUFACTURE de Produits Céramiques et Réfractaires S. A. LAUSEN
PRODUITS RÉFRACTAIRES : BRIQUES, PLANELLES, DALLES, MORTIER, MOUFLES, CREUSETS
Carrelages céramiques rouges et jaunes. Briques de parement
TUYAUX EN GRÈS, AUGES, CUVES — KLINKERS — BRIQUES ÉMAILLÉES

BEAUTÉ

TRANSPARENCE

SOLIDITÉ



Voiture de chemin de fer garnie de glace polie A. M. G. E. C.

LA GLACE POLIE

Exigez

Marque



Coulée

Doucie

Polie

Elle est supérieure à tout autre produit concurrent

Pour le vitrage des maisons d'habitation et de commerce, fenêtres - étalages - toitures, etc. ;
Pour la décoration des intérieurs et de l'ameublement, miroirs - panneaux de portes - vitrines - dessus de tables et de bureaux - revêtement des murs, etc. ;
Pour les pare-brise et pour le vitrage des voitures d'auto, des tramways et des chemins de fer.

ASSOCIATION DES MANUFACTURES DE GLACES DE L'EUROPE CONTINENTALE (A.M.G.E.C.), 11, rue du Gentilhomme, Bruxelles

Organismes de vente affiliés:

- Union Commerciale des Glaceries Belges, 81, chaussée de Charleroi, Bruxelles (Belgique).
- Comptoir Français d'Exportation de Glaces, 1 bis, place des Saussaies, Paris VIII^e (France).
- Deutsche Spiegelglas-Ausfuhr-Gesellschaft m. b. H., 143, Kaiserallee, Aix-la-Chapelle (Aachen, Allemagne).
- S. A. des Glaceries & Charbonnages de Bohême, Holysov (Tchécoslovaquie).