

Zeitschrift: Bulletin technique de la Suisse romande
Band: 53 (1927)
Heft: 5

Werbung

Nutzungsbedingungen

Die ETH-Bibliothek ist die Anbieterin der digitalisierten Zeitschriften. Sie besitzt keine Urheberrechte an den Zeitschriften und ist nicht verantwortlich für deren Inhalte. Die Rechte liegen in der Regel bei den Herausgebern beziehungsweise den externen Rechteinhabern. [Siehe Rechtliche Hinweise.](#)

Conditions d'utilisation

L'ETH Library est le fournisseur des revues numérisées. Elle ne détient aucun droit d'auteur sur les revues et n'est pas responsable de leur contenu. En règle générale, les droits sont détenus par les éditeurs ou les détenteurs de droits externes. [Voir Informations légales.](#)

Terms of use

The ETH Library is the provider of the digitised journals. It does not own any copyrights to the journals and is not responsible for their content. The rights usually lie with the publishers or the external rights holders. [See Legal notice.](#)

Download PDF: 02.02.2025

ETH-Bibliothek Zürich, E-Periodica, <https://www.e-periodica.ch>

BULLETIN TECHNIQUE DE LA SUISSE ROMANDE

ORGANE DE PUBLICATION DE LA COMMISSION CENTRALE POUR LA NAVIGATION DU RHIN
ORGANE DE L'ASSOCIATION SUISSE D'HYGIÈNE ET DE TECHNIQUE URBAINES
ORGANE EN LANGUE FRANÇAISE DE LA SOCIÉTÉ SUISSE DES INGÉNIEURS ET DES ARCHITECTES
ainsi que de la Société vaudoise des Ingénieurs et des Architectes, de l'Association des Anciens Elèves de l'Ecole d'Ingénieurs de l'Université de Lausanne et des Groupes Romands de la G. e. P.

ABONNEMENTS :

Suisse : 1 an, 12 francs
Etranger : 14 francs

Pour sociétaire :

Suisse : 1 an, 10 francs
Etranger : 12 francs

Prix du numéro :
75 centimes.

Pour les abonnements
s'adresser à la librairie
F. Rouge & C°, à Lausanne.

COMITÉ DE RÉDACTION

Président R. NEESER, ingénieur, à Genève.
Secrétaire : EDM. EMMANUEL, ingénieur, à Genève.

MEMBRES :

Fribourg : MM. F. BROILLET, architecte; R. DE SCHALLER, architecte. — *Vaud* :
MM. C. BUTTICAZ, ingénieur; EPITAUX, architecte; E. JOST, architecte; A. PARIS,
ingénieur; CH. THÉVENAZ, architecte. — *Genève* : MM. L. ARCHINARD, ingénieur;
CH. WEIBEL, architecte. — *Neuchâtel* : MM. ED. ELSKES, ingénieur; A. MRAN,
ingénieur cantonal; E. PRINCE, architecte. — *Valais* : MM. J. COUCHEPIN,
ingénieur, à Martigny; HAENNY, ingénieur, à Sion.

RÉDACTION : H. DEMIERRE, ingénieur.
VEVEY, Rue de la Madeleine, 15.

CONSEIL D'ADMINISTRATION DU BULLETIN TECHNIQUE

J. CHAPPUIS, ingénieur, président. — A. DOMMER, ingénieur. — M. IMER, —
H. MEYER, architecte. — F. ROUGE, libraire.

ANNONCES :

50 centimes la ligne

Rabais pour annonces répétées

Demandez tarif spécial
pour fractions de pages à

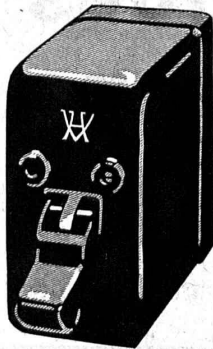
l'Indicateur Vaudois
(Société Suisse d'Édition)
Jumelles, 4, Lausanne.

ADMINISTRATION : LIBRAIRIE F. ROUGE & C°, RUE HALDIMAND, 6, LAUSANNE



Troesch & C° S.A., Berne

Fabrique d'Appareils Sanitaires



Camille Bauer, Bâle

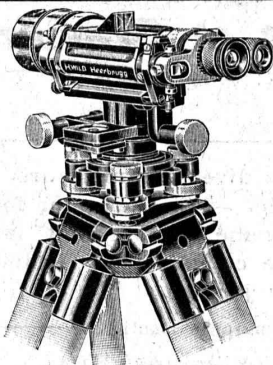
Disjoncteurs automatiques à maxima
pour courant continu et alternatif.

Remplacent avantageusement les coupe-circuit.

Des milliers en emploi.

Des milliers en emploi.

Demandez le prospectus spécial s. v. p.



Niveau Wild avec cercle horizontal.

Instruments Wild

Niveaux à lunette

Théodolites Universels

Télémetre de Précision

Alidade avec Planchette

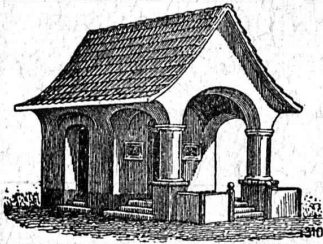
Coordinatographes polaires

Photogrammétrie.

S. A. Henri Wild - Heerbrugg (Suisse)

A. MOREL — HÉLIOGRAPHIE

Jumelles 2 - LAUSANNE - Téléph. 83.27



PLAFONDS, CLOISONS, CORNICHES, PLANCHERS, Revêtements de toutes sortes
exécutés avec le support pour mortier

„TREILLAGE EN TERRE CUITE“

sont exempts de toutes fissures, inaltérables aux influences
atmosphériques, incombustibles et extrêmement durables

Nombreuses références

Demandez prospectus et échantillons

Médailles d'or : Berne 1914. Barcelone 1920

FABRIQUE SUISSE DE TREILLAGE EN TERRE CUITE S. A., LOTZWIL-BERNE

Poudres de pierre et grains

en tous genres et en toutes couleurs

pour la Mosaïque et la Pierre artificielle

fournis rapidement et à bonnes conditions

C. BERNASCONI S. A., BERNE

MUESMATTSTRASSE 30

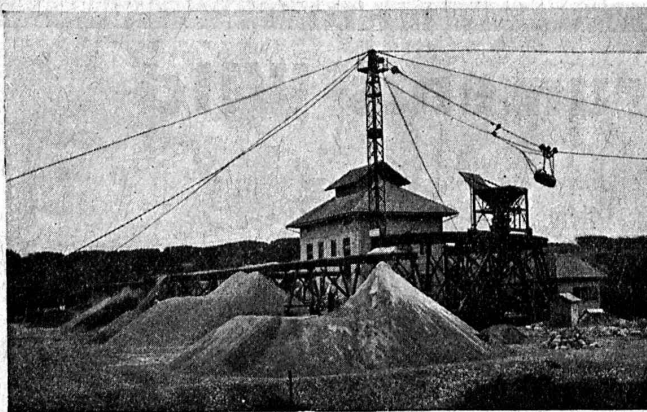
TÉLÉPHONE : BOLLWERK 25.72

Entreprises électriques O. Burgi & C^{ie}, Lausanne

Maison spéciale pour

la construction de lignes aériennes en tous genres

Procédés brevetés pour montage de câbles sur grandes lignes, écartant tout endommagement extérieur de ceux-ci.



S. A. d'Exploitation des Sables et Graviers

NIDAU (Ct. de Berne) LAUPEN

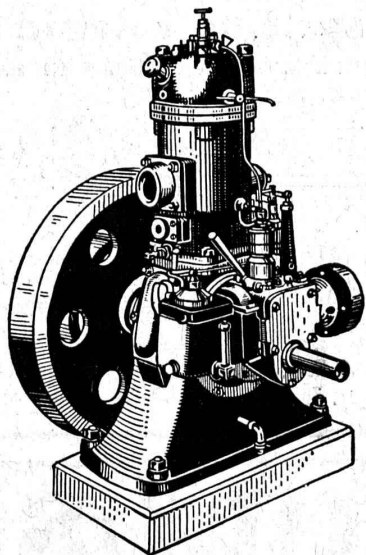
Tél. 1015/4.58

Téléphone 60

Gravier concassé en diverses grandeurs. —
Sable de maçonnerie. — Gravier pour fon-
dation et béton armé proprement lavé
et assorti. — Sable concassé. — Gravier
pour jardins.

Voie d'embranchement.

Prière d'adresser les demandes à Nidau.



Moteur Diesel « Hatz »

sans soupapes, sans compresseur

Le moteur à huile lourde le plus perfectionné
et travaillant le plus économiquement.
Consommation d'huile lourde environ 200 gr. par cheval/heure,
ou environ 3 1/2 cs.

Mise en marche immédiate sans lampe.

Machines d'entreprises et matériel roulant
de tous genres.

Fritz Marti, S. A., Berne

Vente

Location

CLOTURES PICHARD

Rue du Cropt — BEX — Téléphone 170

Clôtures en tous genres — Spécialité :

CLOTURES RENFORCÉES en double torsion

Fournisseur des C. F. F.

Prix 1^{re} classe. Exposition d'Agriculture BERNE 1925

Société des USINES de LOUIS de ROLL

Succursale : FONDERIE DE BERNE, à Berne.

lettres
et télégrammes

Fonderie
de Berne
à Berne.



Fonderie de Berne
Grue pivotante sur wagon commande électrique
N° 11

Téléphone
N° 10.88

Appareils de levage : Ponts roulants, grues pivotantes, grues de chargement, etc., pour commande à bres et commande électrique.

Matériel de chemins de fer : Ponts tournants et chariots transbordeurs, branchements et croisements pour voies normales et voies étroites, Barrières.

Chemins de fer de montagne : Funiculaires complets avec freins spéciaux (systèmes brevetés), depuis 1898 94 exécutions.

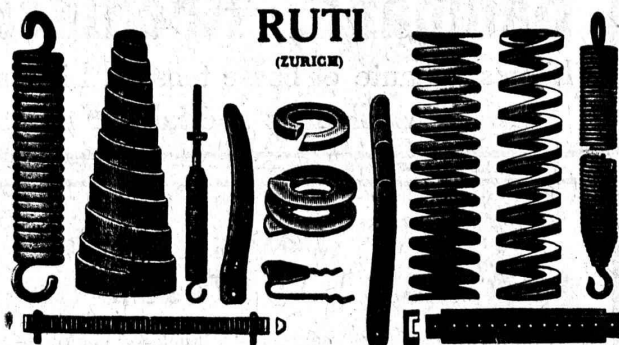
Superstructures à crémaillère : Systèmes : Riggerbach, Abt, Strub, Peter, etc

Barrages : Installations métalliques et mécaniques pour barrages et canaux, grilles, machines pour nettoyer les grilles, treuils, etc.

Renseignements sur des installations faites, références.
Projets et Devis sont à disposition.

BAUMANN & C^{ie}

Ateliers pour la construction de Ressorts en tous genres.



RUTI
(ZURICH)

RESSORTS EN FIL D'ACIER DE 0,2-50 mm. D'ÉPAISSEUR

en fil de laiton, nickel et bronze
pour toutes machines et appareils

RESSORTS EN TOLE D'ACIER TREMPÉ BLEUI

RONDELLES A RESSORT

Articles techniques pour l'industrie textile

Calculs pour la capacité de charge à disposition de nos clients

CARRELAGES - REVÊTEMENTS - MOSAIQUES - ÉVIERS

Huber & Barbey

LAUSANNE

9, Av. du Tribunal Fédéral - Téléph. 62.60

Représentants généraux pour la Suisse
des Usines Céramiques

VILLEROY & BOCH
à Mettlach (Sarre)

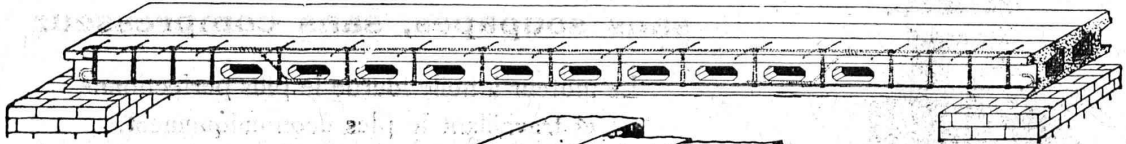


Fournitures - Pose par spécialistes

Poutres pour plafonds en béton armé, système « Rapid »

Poids propre insignifiant, mais supportant les plus grandes charges.

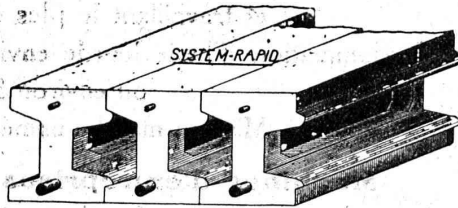
Dernière nouveauté dans le domaine des constructions en béton armé.



Construction très rapide et bon marché.
Exécution simple et solide.
Supprime tout coffrage.
Ne nécessite aucune garniture.

Fabricants :

L. CORNAZ & FILS, Allaman (Vaud)



Emploi immédiat de la dalle.
Aucun arrêt dans la construction.
Economie sans précédent de matériel,
de temps et de main d'œuvre.

Représentants :

P. HOFER, Isolation, Lausanne, Av. Ruchonnet 24
E. KÜHNI, Matériaux, Genève, rue du Nant 4

Le Chauffe-eau électrique « CUMULUS »

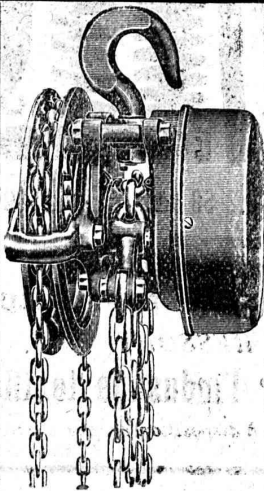
Type économique

offre des avantages considérables par rapport aux chauffe-eau ordinaires.

Fabrique d'Appareils Electriques : **Fr. SAUTER, S. A., BALE.** — Bureau techn. à GENEVE, 25, Boulevard Georges Favon.

Baumann, Koelliker & C^{ie}, S. A., Zurich

Lignes à haute et basse tension. Lignes de contact pour chemin de fer électrique.
Installations spéciales. Fabrication de lustrerie de tous genres.



Palans rapides Velox

engrenage planétaire complètement enfermé, freinage parfait aussi dans des locaux humides et chauds.

Livraison au plus vite.

Prix sans concurrence.

Rabais avantageux pour revendeurs.

Riniker & C^{ie}
Rupperswil près Aarau

Agence générale pour la Suisse.



L'ECOLE LEMANIA
LAUSANNE
prépare vite et très bien pour
POLYTECHNICUM
Ecole des Beaux-Arts, Paris
Ecole spéciale d'Architecture, Paris

IMPRIMERIE LA CONCORDE, Jumelles, 4, LAUSANNE

Imprimés en tous genres.

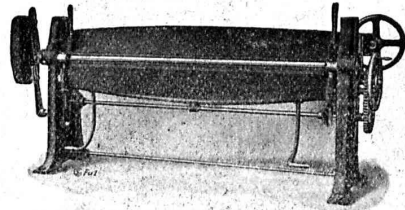
L. SCHULER

S. A.

Fondée en 1839

Göppingen (Wurtemberg)

Plus de 1500 ouvriers



La plus ancienne et plus importante usine allemande ayant comme spécialité la construction de :

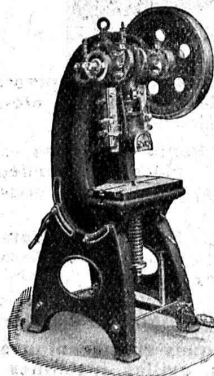
Plicieuse.

Presses à excentrique. Presses à friction. Machines à découper les encoches. Cisailles. Machines spéciales et Outils pour travailler la tôle et les métaux.

Représentant pour la Suisse romande :

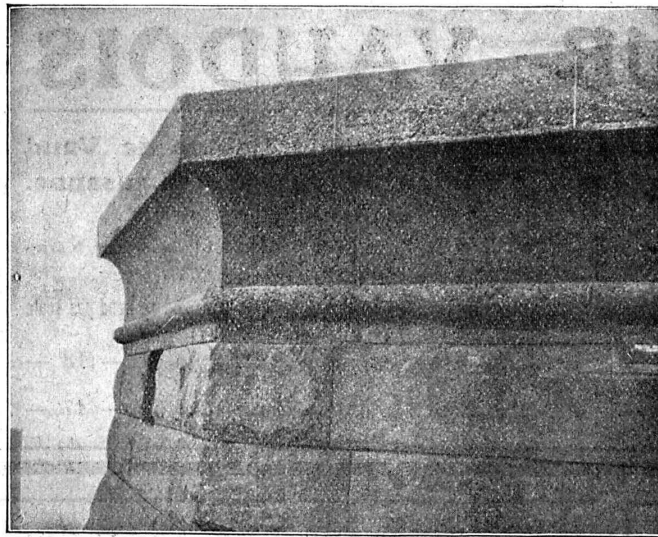
RUBIN & WELTI, ingénieurs
LAUSANNE

Avenue des Alpes, 34
Téléph. 44-74



Presse à excentrique.

La Maison Schuler expose à la Foire technique de Leipzig Stands 413-414, Halle 9



**Plus de surfaces de béton
mornes et grises !**

Procédé et produit protégés.



Procédé et produit protégés.

résout le problème des faces visibles du béton.

Contex est un vernis qui, appliqué sur le coffrage, empêche la prise du béton jusqu'à une certaine profondeur. Après décoffrage on enlève facilement la peau de ciment au moyen d'une brosse métallique ou d'un jet d'eau à haute pression et la structure naturelle du béton apparaît immédiatement.

S'adresser à
CONTEX S. A., GENÈVE, Case Rive 244.

Ateliers de Constructions Mécaniques de Vevey

Licenciés pour

TURBINES AUTO-RÉGULATRICES GROZET-FOURNEYRON

(Suisse)

Avantages :

Distributeur fixe, à commande automatique ou à la main.

Ni servo-moteur, ni pompe.

Encombrement restreint.

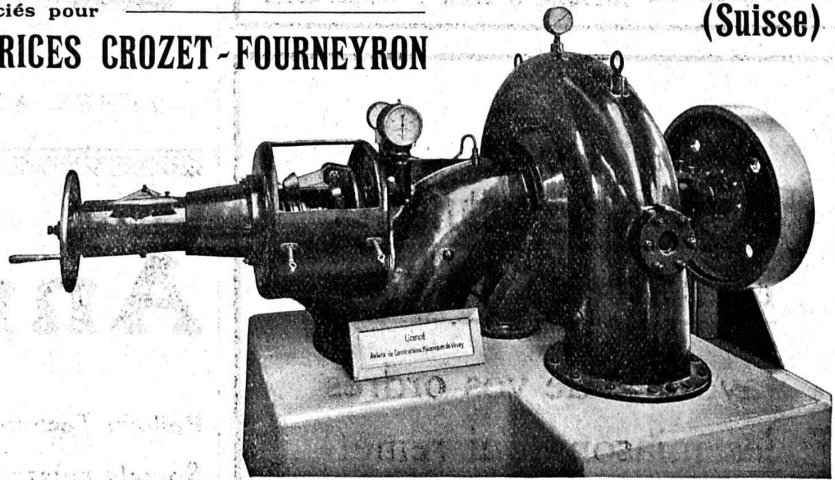
Pas de surveillance nécessaire.

Prix modique.

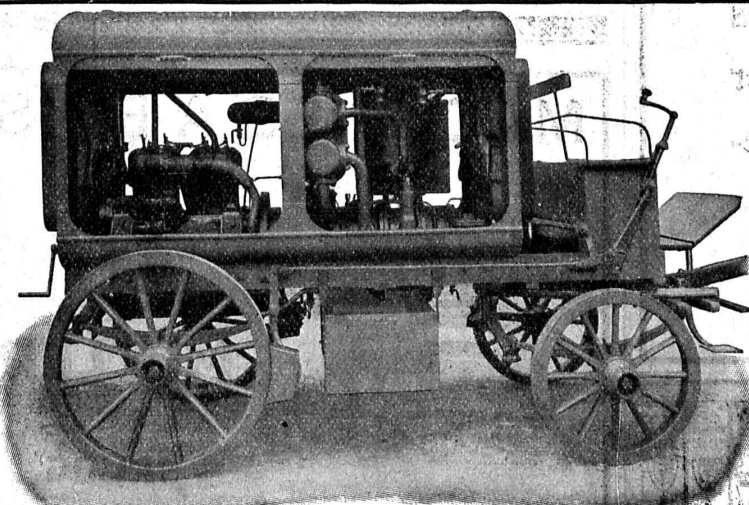
Spécialement appropriées aux petites industries : scieries, moulins, etc.

Prospectus détaillé, sur demande.

Voir description dans le *Bulletin technique* du 25 septembre 1926.



Société Suisse pour la Construction de Locomotives et de Machines, Winterthur



Moto-Compresseur sur char.

AIR COMPRIMÉ

jusqu'à 16 atmosphères

VIDE

jusqu'à 99,9 %.

**Compresseurs et Pompes
à vide rotatifs**

DEMANDEZ PROSPECTUS ET DEVIS

INDICATEUR VAUDOIS

Recueil des Adresses de Lausanne et du Canton de Vaud
Publié par la Société Suisse d'Édition, 4, Jumelles, Lausanne.

Paraît au commencement de chaque année.

En souscription En librairie

En souscription En librairie

I^{re} Partie : adresses de Lausanne par ordre alphabétique et professionnel Fr. 6.50 7.50

II^e Partie : adresses de Lausanne par ordre de rues, villas, sociétés, renseignements, etc. Ne se vend pas seule

III^e Partie : adresses des autres communes du canton Ne se vend pas seule

I^{re} et II^e Parties réunies . . . » 11.— 13.—

I^{re}, II^e et III^e » (Complet) » 15.— 17.—

■ ■ ■ CALCULS DE STABILITÉ ■ ■ ■

Projets - Devis - Mise en soumission - Surveillance - Expertise

ENTREPRISE

BÉTON ARMÉ et CONSTRUCTIONS DIVERSES

A. PARIS Ingénieur-Conseil, LAUSANNE
Petit Beaulieu, av. Beaulieu :: Téléph. 46.92

Ingénieurs, Architectes, Entrepreneurs, Industriels

favorisez de vos ordres les maisons qui remettent leurs annonces au *Bulletin technique*. Engagez de même vos fournisseurs à utiliser cette publicité hautement rémunératrice.

TUYAUX FONTE DE CHOINDEZ



SOCIÉTÉ ANONYME

TUBES ACIER A EMBOITEMENT

Tout ce qui concerne les

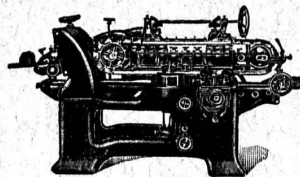
Annonces

du

Bulletin Technique doit être adressé exclusivement à la Société suisse d'Édition (Indicateur vaudois) Lausanne.

Nous déclinons toute responsabilité pour ce qui porte une autre souscription. Régie des Annonces.

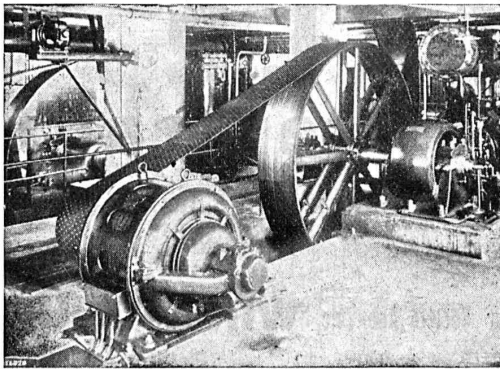
MACHINES A BOIS



Toutes machines spéciales pour parqueteries.

MULLER & C^o BRUGG


Imprimerie La Concorde
 Jumelles, 4, Lausanne
 TRAVAUX EN TOUS GENRES



Courroie «Pieuvre»

✚ brevetée ✚

Rend inutile les enrouleurs.
Pas de pertes par glissement.
75 à 80 % de plus de puissance qu'une courroie ordinaire.

6 à 12 % d'économie constante de force motrice.

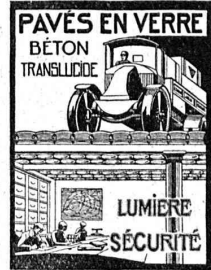
Durée au moins double des courroies ordinaires.

Seuls fabricants: RAUCH & Cie, Meilen

Représentants exclusifs p^r la Suisse romande:

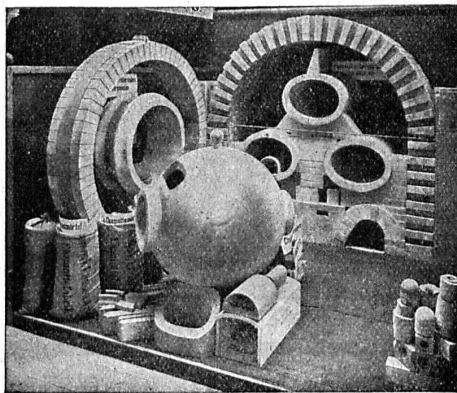
S. A. BROWN, BOVERI & Cie
Bureau Technique de Lausanne.

MAXIMA



P. CHIARA & FILS
LAUSANNE
Devis — Téléphone 21.26

Fabrique de Produits Réfractaires Lausen S. A.



Lausen (BALE-CAMP.)

Fondée en 1872 Téléphone N° 27

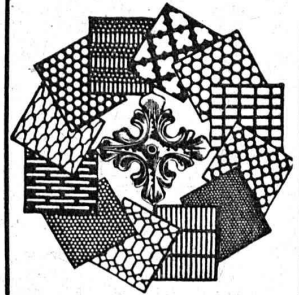
Matériaux réfractaires à l'usage de toutes les industries et pour tous genres de fours.

**PRODUITS
RÉSISTANT AUX ACIDES**

Exposition Nationale Berne 1914

Médaille d'or.

Tôles perforées



H. HEER & C^o
OLTEN 7318

Brevets d'Inventions

Cabinet L. FLESCHE, Ingénieur-Consell,
4, Rue Pichard, LAUSANNE Téléphone 91.05
Fondé en 1910.

TRAVAUX D'ASPHALTAGE

COUVERTURES EN CIMENT VOLCANIQUE

Chapes en asphalte sur voûte, tunnel, etc.

Asphalte caoutchouté monolithe

Planelles et pavés en asphalte comprimé

Pavage de bois

POUR COUVERTURES DE TOITURES PLATES POUR BATIMENTS, FABRIQUES

PLAQUES ISOLATRICES EN ASPHALTE

Travaux garantis Etanchéité parfaite Nombreuses références

ROSSO & SCHNEEBELI

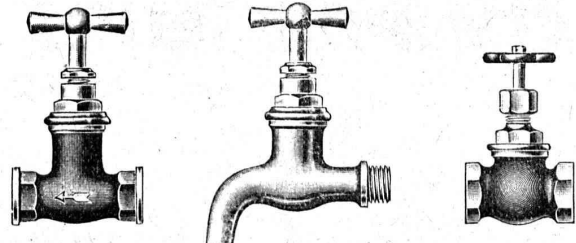
LAUSANNE et VEVEY

Fabrique de Brosses métalliques



Jacq. Thoma
Winterthour (Suisse)

Brosses métalliques
pour toutes industries.

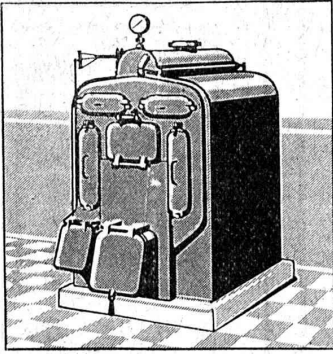


R. Nussbaum & C^{ie}, S. A., Olten

FONDERIE ET ROBINETTERIE

Robinetterie très soignée en laiton, bronze, fer, etc., pour toutes industries et commerces.

Fonte brute en laiton, bronze, etc., sur modèles fournis par le client.



SULZER

Chauffages centraux

Récupération de chaleur. - Chauffage à combustion d'huile.
Production de chaleur par l'électricité.

SULZER FRÈRES, Société Anonyme, **WINTERTHUR**
Bureau à **Lausanne**: 11, rue du Midi, 11. — Téléphone : 8086

RÉFÉRENCES DE PREMIER ORDRE



Entreprise pour construction de

Cheminées, Fours

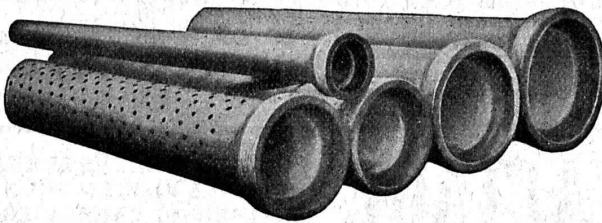
Société Anonyme
JEAN LITZLER

Klybeckstrasse, 124 BALE Téléph. Safran 14.47

Projets et exécution de cheminées d'usine.
Murage de chaudières à vapeur de tout système. — Construction de fours pour buts techniques.



RÉFÉRENCES DE PREMIER ORDRE



Tuyaux Vianini

en béton armé

pour turbines, conduites d'eau potable, égouts, conduites à purin, canalisations, etc., jusqu'à 10 atm. de pression.

Longueurs utiles 2 à 3,60 m. Diamètres 150 à 2000 mm.
Haute résistance à l'écrasement et à la flexion.

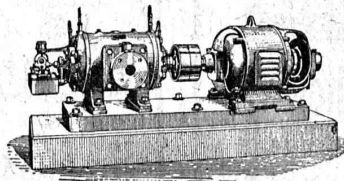
Tous nos tuyaux sont garantis étanches et fabriqués avec du béton résistant aux acides.

Desmeules Frères, Granges-Marnand et Sté Internat. des poutres Siegart, Lucerne

COMPRESSEURS - POMPES A VIDE

ESSOREUSES

Machines spéciales pour la teinture et l'apprêt.
les références.



Machines pour travailler les métaux en feuilles.
(Système Jæcklin Frères).

Atel. de Constr.

BURCKHARDT

Soc. Anon., Bâle