

Zeitschrift: Bulletin technique de la Suisse romande
Band: 53 (1927)
Heft: 8

Werbung

Nutzungsbedingungen

Die ETH-Bibliothek ist die Anbieterin der digitalisierten Zeitschriften. Sie besitzt keine Urheberrechte an den Zeitschriften und ist nicht verantwortlich für deren Inhalte. Die Rechte liegen in der Regel bei den Herausgebern beziehungsweise den externen Rechteinhabern. [Siehe Rechtliche Hinweise.](#)

Conditions d'utilisation

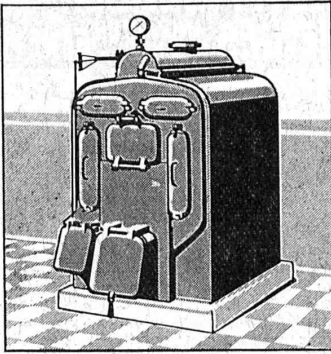
L'ETH Library est le fournisseur des revues numérisées. Elle ne détient aucun droit d'auteur sur les revues et n'est pas responsable de leur contenu. En règle générale, les droits sont détenus par les éditeurs ou les détenteurs de droits externes. [Voir Informations légales.](#)

Terms of use

The ETH Library is the provider of the digitised journals. It does not own any copyrights to the journals and is not responsible for their content. The rights usually lie with the publishers or the external rights holders. [See Legal notice.](#)

Download PDF: 22.01.2025

ETH-Bibliothek Zürich, E-Periodica, <https://www.e-periodica.ch>



SULZER

Chauffages centraux

Récupération de chaleur. - Chauffage à combustion d'huile.
Production de chaleur par l'électricité.

SULZER FRÈRES, Société Anonyme, **WINTERTHUR**
Bureau à **Lausanne:** 11, rue du Midi, 11. — Téléphone : 8086

Tout ce qui concerne les

Annonces

du

Bulletin Technique doit être adressé exclusivement à la
Société suisse d'Édition (Indicateur vaudois)
Lausanne.

Nous déclinons toute responsabilité pour ce qui porte une
autre suscription. Régie des Annonces.

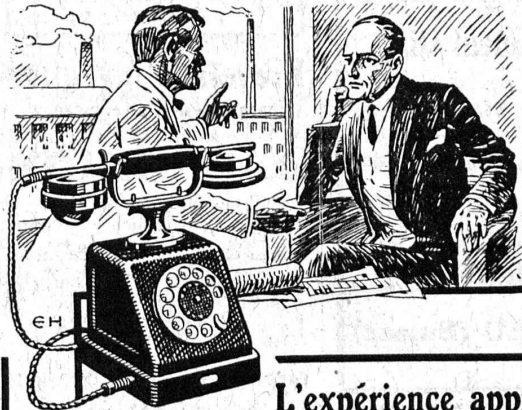


SCHINDLER
1874

Fabrique d'ascenseurs
électriques
Schindler & Cie
LUCERNE



Imprimerie La Concorde
Jumelles, 4, Lausanne
TRAVAUX EN TOUS GENRES



L'expérience apprend :

qu'une installation téléphonique rationnelle augmente le rendement d'une exploitation. Les ordres sont rapidement donnés. On peut immédiatement obtenir les renseignements désirés et on évite les courses inutiles. Pour obtenir ces améliorations, il faut choisir judicieusement le système à installer.

Les téléphones automatiques Siemens s'adaptent à toute exploitation.

Notre liste de références et notre brochure « Les clients jugent » en témoignent. Demandez-en l'envoi gratuit.

S. A. des Produits Electrotechniques

SIEMENS

Dépt. Siemens & Halske

Lausanne

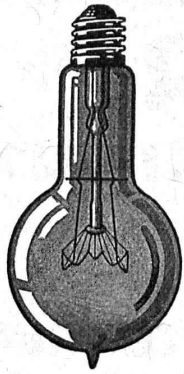
Grand-Pont 8

Avez-vous de l'argent à placer ? Avez-vous besoin d'argent ?

La Banque Populaire Suisse est à votre disposition en toute circonstance. Elle vous donnera entière satisfaction par sa façon agréable et pleine de prévenance de traiter les affaires.

Baumann, Koelliker & C^{ie}, S.A., Zurich

Lignes à haute et basse tension



LAMPES

à filament étiré

1 Watt et 1/2 Watt

Fabrication exclusivement suisse

LUMIÈRE S.A.
GOLDAU (Suisse)

Le propriétaire du **Brevet suisse** N° 109 173 — Paul NADAL — « Changement de vitesse » désire céder ce brevet d'invention ou des licences d'exploitation à des fabricants suisses.

Pour renseignements, s'adresser à **Fl. Rabilloud, Ing. Conseil**, 14, rue du Mont-Blanc, Genève.

Brevets d'invention

Marques - Dessins
et Modèles
en tous pays

Bovard & C^{ie}, Berne
Ingénieurs-Consells Bollwerk, 15

F. Bovard
ingénieur-directeur, ci-devant
co-propr. directeur de
la Maison Mathy - Doret & C^e

Brevets d'invention
marques - dessins et modèles

A. BUGNION

Physicien diplômé
de l'Ecole Polytechnique Fédérale.

Ancien élève de l'Ecole supérieure
d'Electricité, à Paris.

Ancien expert technique
au Bureau fédéral
de la Propriété Intellectuelle.

Corraterie, 13 **GENÈVE** Corraterie, 31
Téléphone Stand 79.20

Offres d'exploitation de Brevets d'invention

IMER & DE WURSTEMBERGER ci-devant
E. IMER-SCHNEIDER INGENIEUR CONSEIL GENÈVE

Les propriétaires des brevets suisses suivants désirent entrer en relation avec des fabricants suisses, en vue de la fabrication des articles brevetés, et seraient disposés à céder des licences d'exploitation ou à vendre leurs brevets.

N° 98 987, **Robert Frederick Hall**, pour : « Maschine zur Herstellung von Glaserzeugnissen mit mehreren um die vertikale Maschinenachse rotierenden Einheiten. » N° 98 988, pour : « Glasblasmaschine mit um die vertikale Maschinenachse Kreisendem Formen. » N° 99 723, pour : Maschine zur Herstellung von Glaserzeugnissen mit einer Mehrzahl von um die vertikale Maschinenachse rotierenden Sammelformen. » N° 100 127, pour : « Maschine zur Herstellung von Glaserzeugnissen mit mehreren um die vertikale Maschinenachse rotierenden Einheiten. »

N° 106 611, **Unchokeable Pump Limited**, pour : « Zentrifugalpumpe. »

N° 115 706, **Société chimique des Usines du Rhône**, pour : « Procédé pour rendre la cellulose facilement étherifiable. »

N° 111 410, **Société d'électro-chimie, d'Electro-Métallurgie et des Aciéries électriques d'Ugine**, pour : « Procédé d'extraction de l'étain, de corps contenant ce métal et du fer. »

N° 98 381, **Mario Tamini**, pour : « Dispositif de serrage de presse-étoupes. »

N° 102 357, **Harry Slade & E. Green & Son, Ltd.**, pour : « Joint pour tuyau. »

Prière d'adresser les offres ou propositions à **MM. Imer & de Wurstemberger**, ci-devant **M. E. Imer-Schneider**, Ingénieur-Conseil, 59, rue du Stand, à **Genève**, qui les transmettront à qui de droit.

Ébol

Enduit noir pour l'augmentation de l'étanchéité du béton. Protège le béton et les métaux contre l'eau acidulée, les eaux de terrains marécageux, etc. **Moyen anti-rouille.**

DEMANDEZ PRIX ET ÉCHANTILLONS

E. BECK, fabricant de produits d'asphalte, **PIETERLEN**

IMPRIMERIE LA CONCORDE

Direction :

Th. Pache-Tanner
J. Pache-Vuitel

LAUSANNE

JUMELLES, 4
Téléphone 35 95

Impressions commerciales et artistiques

Tirages en couleurs, illustrations, Labours

Journaux, volumes, brochures, catalogues

Circulaires :: Enveloppes :: Programmes

Cartes de visite et d'adresse, Obligations

Faire-part, Registres :: Algèbre, Musique

Ingénieurs, Architectes, Entrepreneurs, Industriels

favorisez de vos ordres
les maisons qui remettent
leurs annonces au
Bulletin technique.
Engagez de même vos
fournisseurs à utiliser
cette publicité hautement
rémunératrice.

Cartons Bitumés S. C.

(Centrale de vente
des fabriques suisses de carton bitumé)

Téléph. : Bollwerk 17.91

Schauplatzgasse, 23^{III}

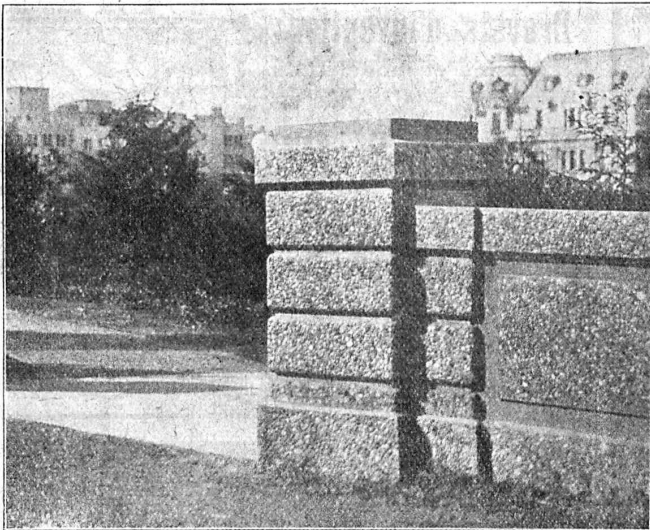
BERNE

Rue des Spectacles, 23^{III}

Téléph. : Bollwerk 17.91

Vente exclusive de :

Cartons bitumés - Ciment ligneux - Mastic d'asphalte - Masse collante
de toutes les fabriques suisses de carton bitumé.



**Plus de surfaces de béton
mornes et grises !**



Pro cédé et produit protégés.

Pro cédé et produit protégés.

résout le problème des faces visibles du béton.

Contex est un vernis qui, appliqué sur le coffrage, empêche la prise du béton jusqu'à une certaine profondeur. Après décoffrage on enlève facilement la peau de ciment au moyen d'une brosse métallique ou d'un jet d'eau à haute pression et la structure naturelle du béton apparaît immédiatement.

S'adresser à
CONTEX S. A., GENÈVE, Case Rive 244.

Société Suisse d'Explosifs Cheddite et Dynamite

Bureau à Liestal : Tél. 182. Usines à Isleten (Ct. d'Uri) et Liestal

livre à des conditions avantageuses



DYNAMITE de toutes forces

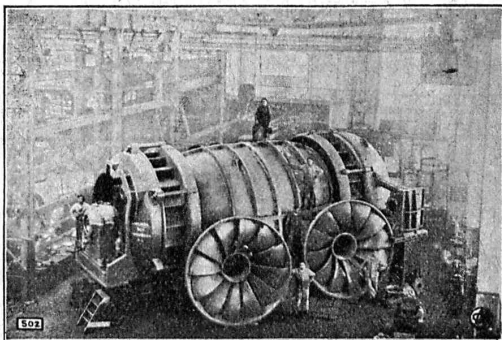
Explosifs de sûreté 1^{re} qualité

CHEDDITE ET TELSITE

MÈCHES ET DÉTONATEURS

Agents généraux pour la Suisse romande :

PETITPIERRE FILS & C^{ie}, NEUCHÂTEL
TÉLÉPHONE 3.15



USINE DE FAAL
(YOUgoslavIE)

Turbine Francis double
de 10.000 CV.
sous 13,3 m. de chute.

RÉGULATEURS DE PRÉCISION

**TURBINES
HYDRAULIQUES**

ATELIERS DES CHARMILLES S. A.
GENÈVE

109, Route de Lyon, 109

IMPORTANTES
INSTALLATIONS.

NOMBREUSES
RÉFÉRENCES

FONDERIE DE FER ET DE BRONZE



Boreale S. A.
1, rue de Rive Genève rue de Rive, 1
Moteurs, Ventilateurs, Pompes, Redresseurs.
Conditions très avantageuses.
(Matériel Ercole Marelli & C^o, S. A.)

MÉCANIQUE DE PRÉCISION
Tél. 41.18 **CH. SENAUD** Caroline 7
LAUSANNE
Construction, réglage, réparation soignée de tout instrument. Rubans, chevillères, mires, jalons, etc.



La Toilette Moderne par le Distributeur de savon liquide
LISODIS
Indispensable dans tous bâtiments, salles de bain, toilettes, etc.
Seuls fabricants :
Société Anonyme LE LISODIS, Sainte-Croix.
Hygiénique, Pratique, Economique.

Installations sanitaires - **Maison Daniel Perret**
LAUSANNE, 6-8, Av. de Béhusy — Perret frères, LAUSANNE
Installation d'Usines, Villas, Salles de bains simples et modernes. — Système anglais.
MAGASIN D'EXPOSITION ET DE VENTE
Maison fondée en 1888. **TELÉPHONE 9085.**



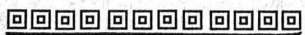
Pièces forgées & estampées
Fer et acier
Travail soigné & de précision
Atelier spécial pour forge et estampage
SCHRANER & C^{IE} OBERURNEN
GLARIS

INSTALLATIONS SANITAIRES
WILLIAM DÉPIERRAZ
Ancien associé de la Maison Dépierraz & Noverraz.
Entrée rue de Bourg, 27 — Ruelle de Bourg, 3 — LAUSANNE
Téléphone : Bureaux et Ateliers 87.28 - Téléphone : Appartement 50.06
Spécialité d'installation de chauffe-eau électr. **CUMULUS**
Appareillage, Ferblanterie et Couverture, Entretien, Réparations.
PRIX MODÉRÉS — TRAVAIL CONSCIENCIEUX — DEVIS SUR DEMANDE

■ ■ ■ ■ ■ ■
CALCULS DE STABILITÉ
Projets - Devis - Mise en soumission - Surveillance - Expertise
ENTREPRISE
BÉTON ARMÉ et CONSTRUCTIONS DIVERSES
A. PARIS Ingénieur-Conseil, LAUSANNE
Petit Beaulieu, av. Beaulieu :: Téléph. 46.92

□□□□□□□□□□□□□□□□
Brevets d'invention
dessins et modèles

Nægeli & C^{ie}
Ingénieurs - Conseils
BERNE
Waghausgasse 1
Téléphone Christoph 3407



Garde-Robes
en fer forgé

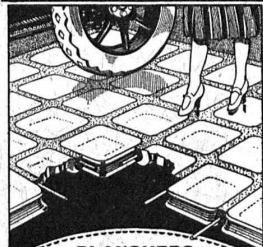



Fabrication très soignée
BACHOFEN & Co, USTER

Brevets d'Inventions
Cabinet L. FLESCHE, Ingénieur-Conseil,
4, Rue Pichard, LAUSANNE Téléphone 91.05
Fondé en 1910.

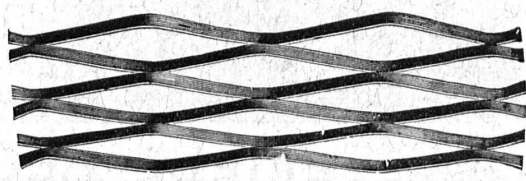
Manufacture de Papiers
BAUMGARTNER & C^o
LAUSANNE et RENENS

Spécialité de Papiers
utilisés dans l'Industrie du Bâtiment.

MAXIMA

PLANCHERS TRANSLUCIDES
en béton armé avec pavés „Maxima“
P. CHIARA & FILS
Téléphone 71.20 LAUSANNE Téléphone 7318

Tôles perforées

H. HEER & C^o
OLTEN 7318

E. MIAUTON & C^{ie}
MONTREUX
Nous fabriquons les
compresseurs d'air
« BRUAND »
dont la marche est simplement parfaite et silencieuse.
Nous avons en magasin tout l'outillage et fournitures concernant
l'air comprimé.
Fouloirs - Machine à enduire
Marteaux

MÉTAL DÉPLOYÉ
LAUSANNE  LAUSANNE
FRANCILLON & C^{ie}, Société anonyme

INDICATEUR VAUDOIS
Livre d'adresses de Lausanne et du Canton de Vaud. — Dans toutes librairies.

NEO STUC S.A.
MARQUE DÉPOSÉE

NEO STUC

est

**PEINTURE
SIMILI-
PIERRE**

à la fois un enduit et une peinture.

*Avantages du NÉO-STUC
sur les enduits :*

Moins cher,
exécution plus rapide,
pas l'ennui causé par le bruit
du rabot,
plus facile d'entretien.

Ouvriers à disposition pour démonstration et pour exécution de travaux. Application facile par n'importe quel ouvrier qualifié.

Renseignements à disposition, s'adresser à

NEO STUC S. A.
56, Rue Jean Jaquet, 56, GENEVE
Téléphone : Mt-Blanc 37.96.

**ADHÈRE À
TOUTES LES
MATIÈRES**

Il vous faut aujourd'hui
pour être à jour, la
**Soudure
autogène**

Pour avoir tout
écritez
à



USINES d'OXYGÈNE et d'HYDROGÈNE S.A. LUCERNE

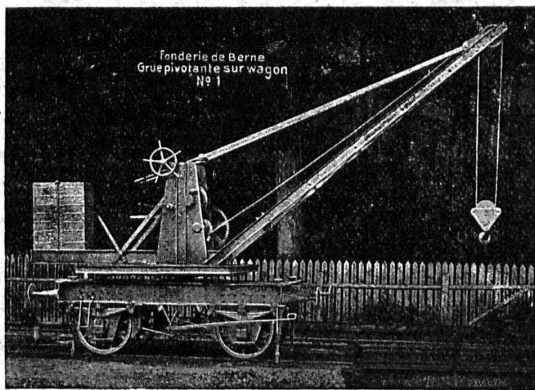
Plus ancienne maison de la branche
ayant introduit les procédés
autogènes dans la Suisse

Installations } de tous systèmes
Appareils }
Instruments Matériaux Gaz divers

Société des USINES de LOUIS de ROLL

Succursale : FONDERIE DE BERNE, à Berne.

Lettres et Télégrammes : Fonderie de Berne, à Berne. Téléphone 10.88



Appareils de levage : Ponts roulants, grues pivotantes, grues de chargement, etc., pour commande à bras et commande électrique,

Matériel de chemins de fer : Ponts tournants et chariots transbordeurs, branchements et croisements pour voies normales et voies étroites, Barrières.

Chemins de fer de montagne : Funiculaires complets. avec freins spéciaux (systèmes brevetés), depuis 1898 **94 exécutions.**

Superstructures à crémaillère : Systèmes : Riggensbach, Abt, Strub, Peter, etc.

Barrages : Installations métalliques et mécaniques pour barrages et canaux, grilles, machines pour nettoyer les grilles, treuils, etc.

Renseignements sur des installations faites, références. Projets et Devis sont à disposition.

En avril 1927 la Revue

„Das WERK“

va éditer un

Numéro spécial romand
entièrement consacré à la
Suisse française.

Il contiendra des articles illustrés sur

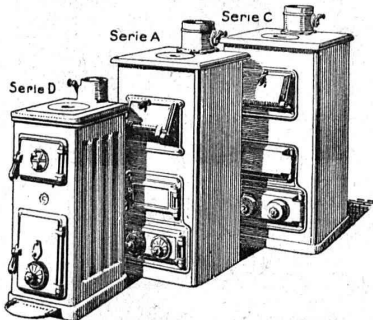
Questions de l'urbanisme à Genève,
La Gare de Cornavin,
L'église Ste Croix à la Charité sur Loire,
La jeune peinture neuchâteloise,
René Auberjonois, Lausanne,
Fred Fay, Genève-Sion,
Le théâtre romand.

Prix du numéro : 2 fr. 40.

On est prié d'adresser les commandes d'avance aux
ÉDITEURS FRETZ FRÈRES S. A.
ZURICH



∞ SOCIÉTÉ DES USINES DE LOUIS DE ROLL ∞
SUCCURSALE: **USINE DE CLUS** CT. DE SOLEURE



Chaudières sectionnées „Clus”

pour chauffage à eau chaude et service d'eau chaude.
Construction robuste et judicieusement étudiée.

Rendement très élevé.

Minimum d'entretien et nettoyage facile.

Plus de 14,000 chaudières „Clus” en usage en Suisse.

Radiateurs „Clus” de différents modèles.

Tuyaux à ailettes, Plaques-chauffoirs, Buffets-réchauds,
Tables-chauffoirs, Robinets-vannes, Pièces façonnées et brides, etc.

Livrables par les maisons d'installation pour chauffage central.

MANUFACTURE de Produits Céramiques et Réfractaires S. A. LAUSEN

PRODUITS RÉFRACTAIRES : BRIQUES, PLANELLES, DALLES, MORTIER, MOUFLES, CREUSETS

Carrelages céramiques rouges et jaunes. Briques de parement

TUYAUX EN GRÈS, AUGES, CUVES — KLINKERS — BRIQUES ÉMAILLÉES



CALORIE S. A.

Lausanne - Genève
Montreux
Sion - Brigue
Martigny
Fribourg - Bienna
Neuchâtel
La Chaux-de-Fonds

Chauffages centraux - Ventilation - Sanitaires - Cuisines d'hôtels.

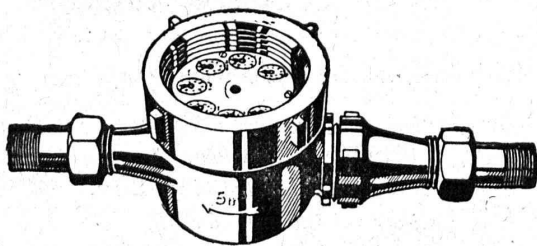
Paris - Lyon

Ascenseurs OTIS Monte-charges

Escalatoren (esc. mobile).

Paternoster.

ASCENSEURS OTIS : Fabrique à Zurich, Birmensdorferstr. 273. — LAUSANNE : Galeries du Commerce, Tél. 93.21



COMPTEURS à EAU

CADRANS NOYÉS et CADRANS SECS

Réparations de tous systèmes. — DEMANDEZ PROSPECTUS

A. Bürgin & C^{ie}, Fabrique suisse de compteurs à eau, **Bâle**

Station de vérification 4

Téléphone : Birsig 3139

Seule fabrique suisse fabriquant ses compteurs entièrement en Suisse.

Everlasting Cover

Masse spéciale pour la
Conservation et l'Imperméabilisation
des constructions,
fabriquée sur nouvelle base.

CRISTALLO, S. A., Thusis (Grisons)